

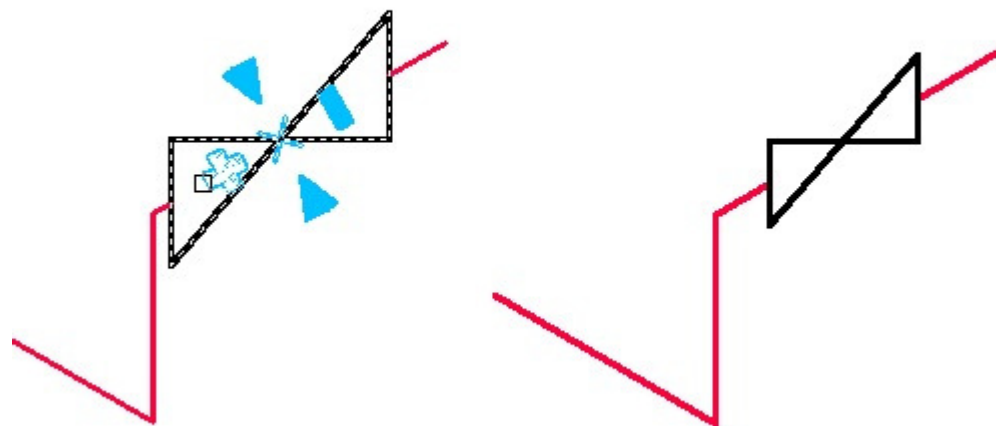


# **CADprofi 7.15**

## ✓ Dynamiczne skalowanie symboli izometrycznych

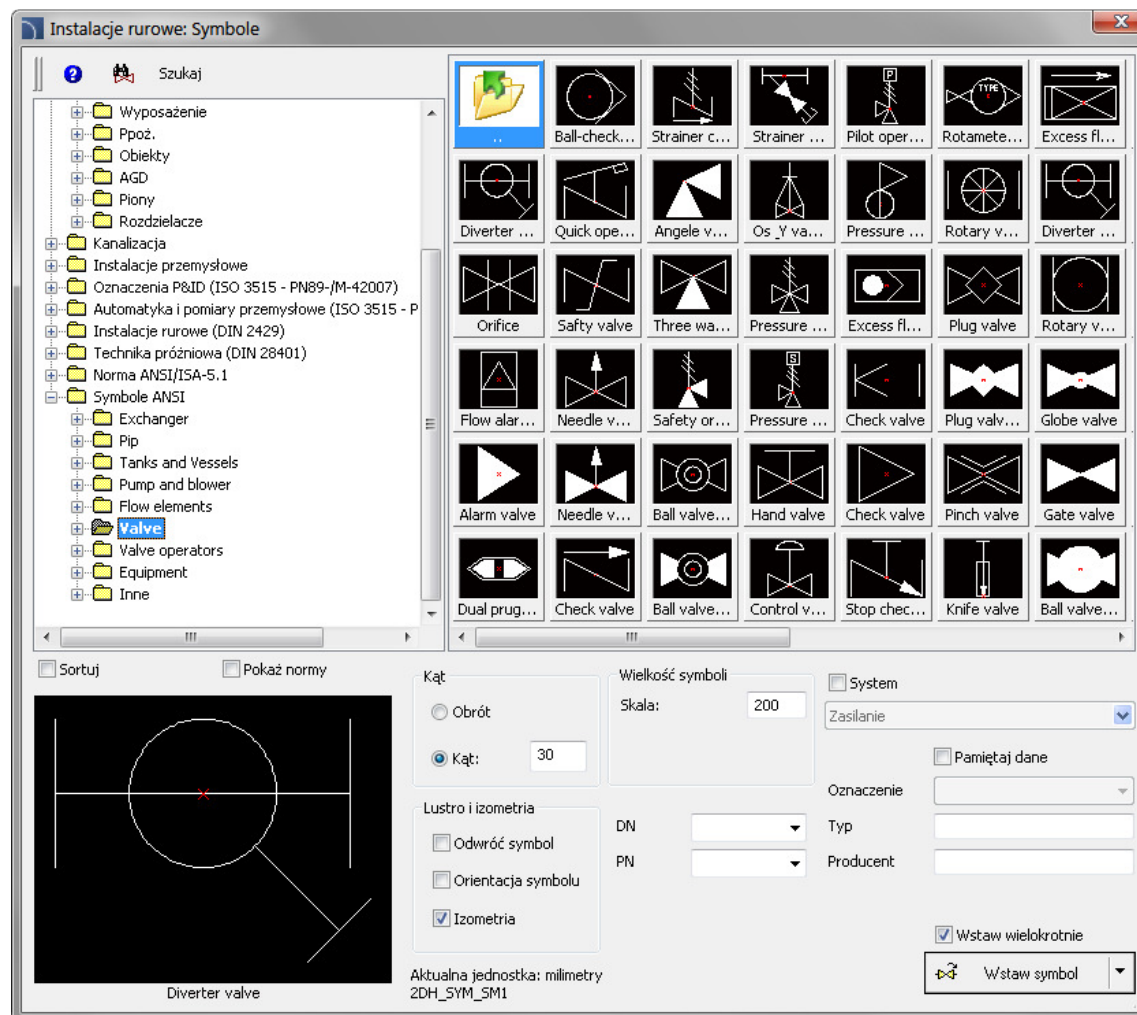
Poleceniu służące do dynamicznej edycji symboli zostało rozszerzone o możliwość skalowania symboli izometrycznych.

Przy zmianie wielkości symboli wstawionych w przewody program automatycznie koryguje punkty połączeń.



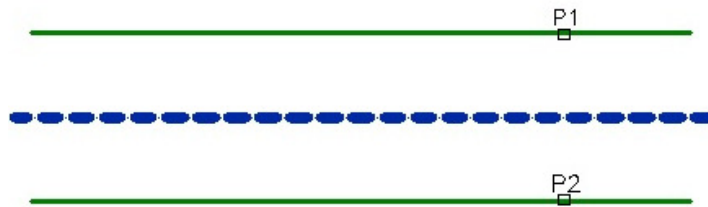
## ✓ Symbole ANSI w module HVAC & Piping

Do modułu HVAC & Piping (instalacje rurowe i wentylacyjne) dodano ponad 300 dodatkowych symboli według norm ANSI.

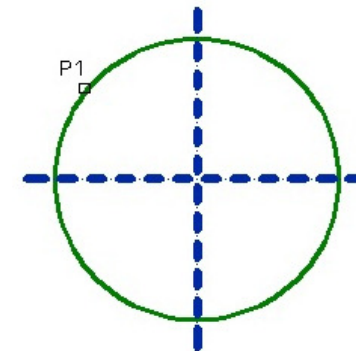


## ✓ Szybkie narzędzia

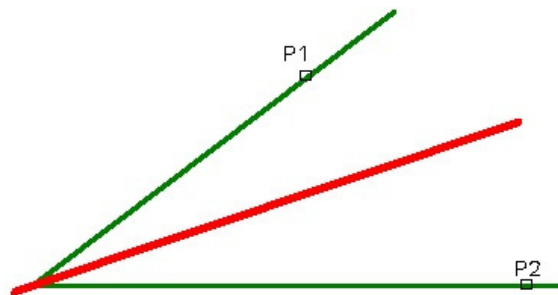
Dodano cztery nowe polecenia do szybkiego rysowania osi między liniami, osi okręgów, znaczników środka oraz linii konstrukcyjnych dla dwusiecznej kąta.



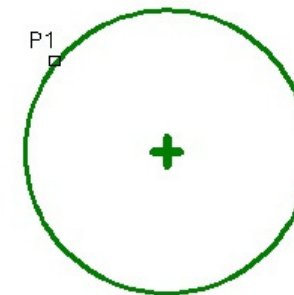
Oś między liniami



Osie okręgu



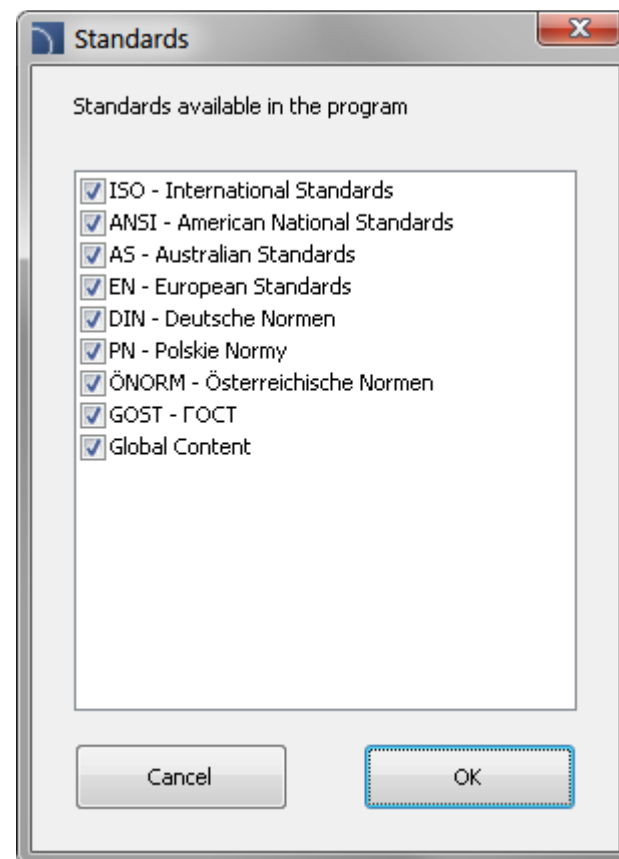
Dwusieczna kąta



Znacznik środka

## ✓ Aktualizacja norm mechanicznych

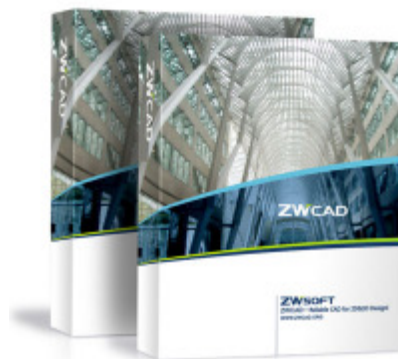
Wprowadzono zmiany w bazach danych dla norm mechanicznych. Między innymi zaktualizowano filtrowanie wg norm oraz wprowadzono dodatkowe normy DIN.



## ✓ Dopasowanie do GstarCAD 2011

Adaptacja programu do działania z nową wersją programu GstarCAD 2011.

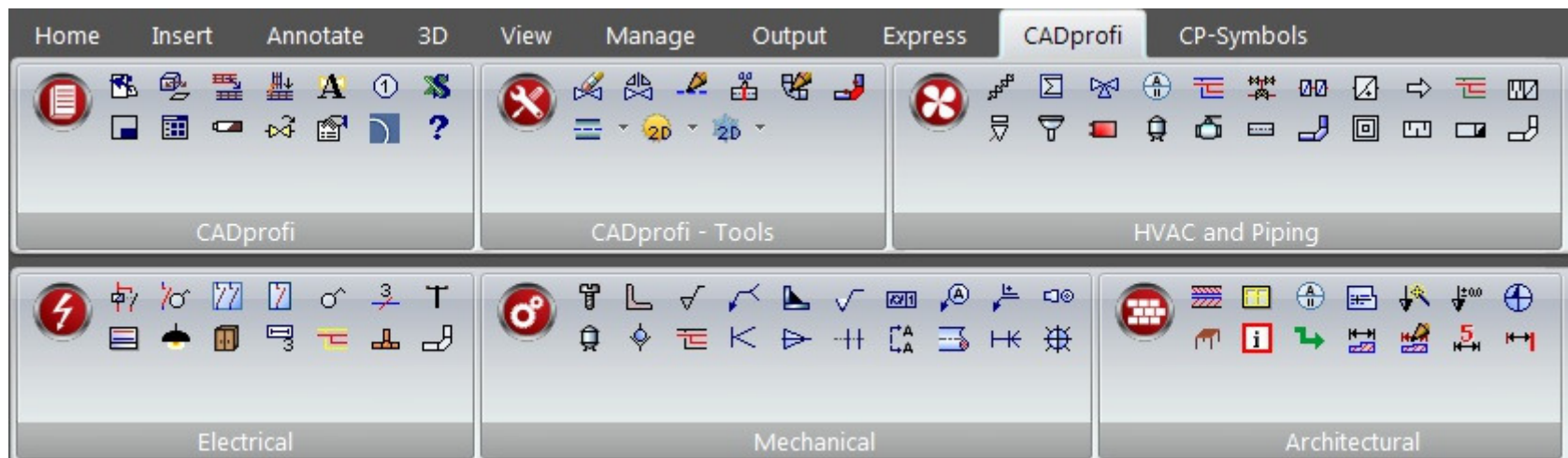
Program CADprofi działa obecnie z wieloma programami CAD: między innymi z AutoCAD (od wersji 2000), AutoCAD LT, Bricscad, GstarCAD, IntelliCAD, progeCAD, ZWCAD i z innymi.



## ✓ Nowe menu i wstążki (ribbons)

Nowe menu, w którym przebudowano wstążki, a także dodano rozwijalne paski narzędzi do uruchamiania „szybkich narzędzi” oraz do łatwiejszego zarządzania warstwami.

Wstążki są dostępne w programach AutoCAD od wersji 2009 oraz w GstarCAD 2011.



*Wstążka CADprofi w programie GstarCAD*



## CADprofi 7.15

✓ Aktualizacja bibliotek producentów

