
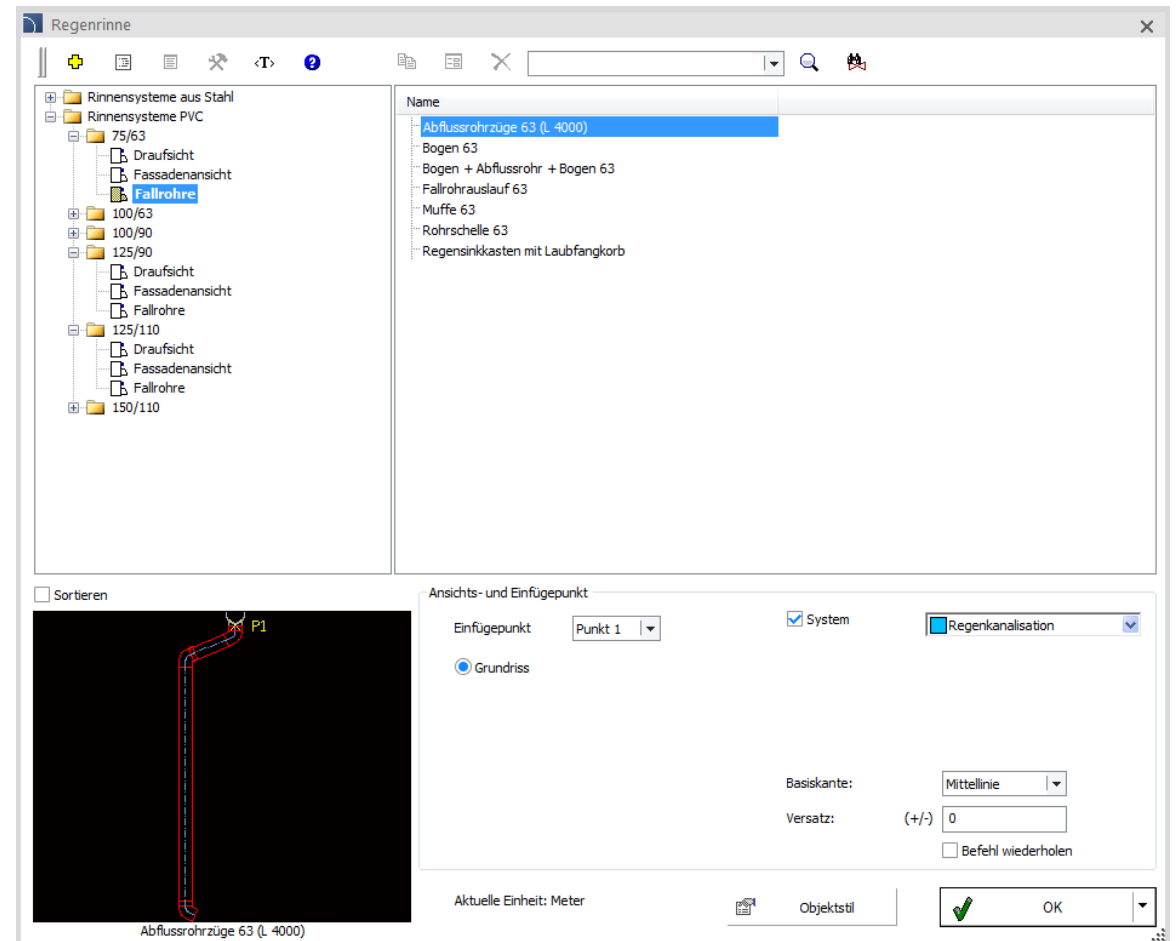
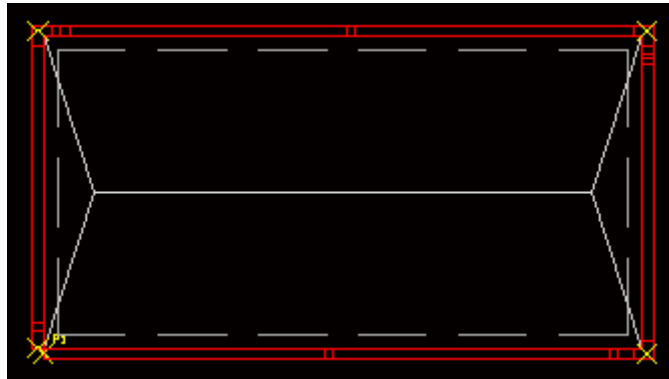




**CADprofi 2018.15/17**

## ✓ CADprofi Architectural – Regenrinnen

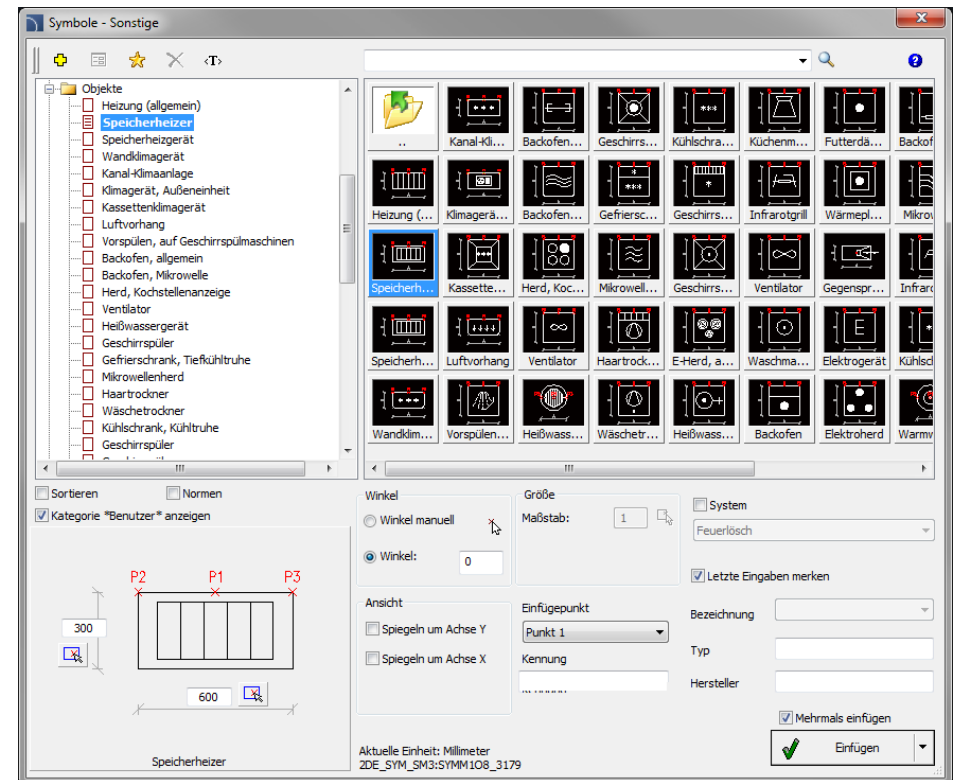
Das Programm wurde um den neuen Befehl "Regenrinne"  erweitert. In dem Befehl finden sich Rinnensysteme aus Stahl sowie PVC in Draufsicht, Fassadenansicht sowie Abflussrohre mit Zubehör.



## ✓ CADprofi Electrical – Erweiterung der Symbol- und Objektbibliothek

Das Programm wurde um zusätzliche parametrische Symbole für die Erstellung von Bauplänen erweitert, wie Heizkörper, Klimageräte, Lüfter, Kessel, elektrische Antriebe, Jalousien, beschreibende Symbole und viele mehr.

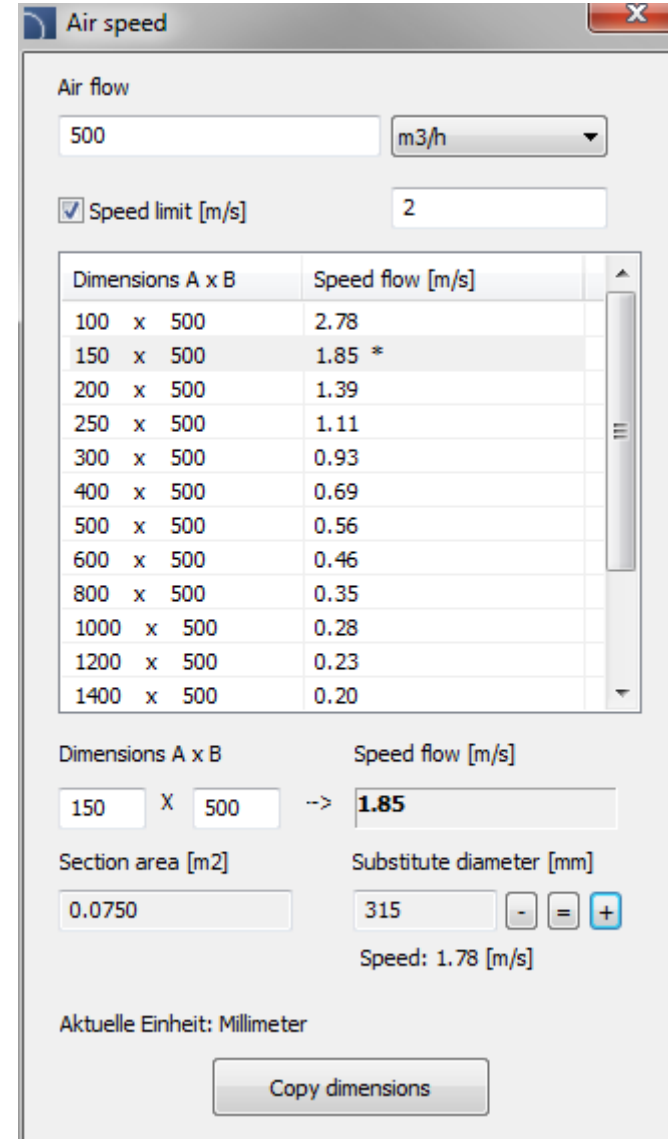
Ergänzt wurden weiterhin zusätzliche Symbole für Befestigungspunkte, einschließlich Wand- und Deckenauslässe.



## ✓ CADprofi HVAC & Piping – Berechnung der Luftgeschwindigkeit (Erweiterungen des Befehls)

Der Befehl zur Berechnung der Luftgeschwindigkeit wurde um folgende Optionen erweitert:

- Begrenzung der Luftgeschwindigkeit im Kanal bei automatischer Kanalwahl mit optimalem Querschnitt.
- Bei der Auswahl von Rechteckkanälen berechnet das Programm auch den Durchmesser des Ersatzrundkanals. Darüber hinaus ist es möglich, die Durchflussrate bei der Auswahl der Standarddurchmesser des Ersatzkanals zu überprüfen.



**Air speed**

Air flow: 500 m3/h

Speed limit [m/s]: 2

Dimensions A x B	Speed flow [m/s]
100 x 500	2.78
150 x 500	1.85 *
200 x 500	1.39
250 x 500	1.11
300 x 500	0.93
400 x 500	0.69
500 x 500	0.56
600 x 500	0.46
800 x 500	0.35
1000 x 500	0.28
1200 x 500	0.23
1400 x 500	0.20

Dimensions A x B: 150 X 500 --> Speed flow [m/s]: 1.85

Section area [m2]: 0.0750 Substitute diameter [mm]: 315

Speed: 1.78 [m/s]

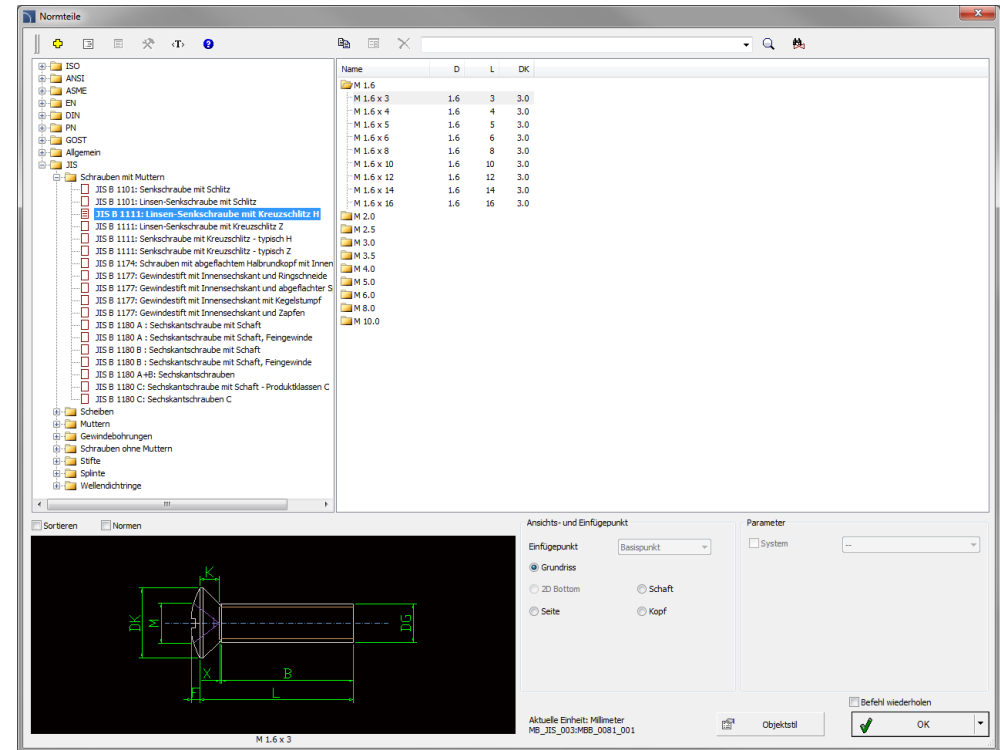
Aktuelle Einheit: Millimeter

Copy dimensions

## ✓ CADprofi Mechanical – zusätzliche Normen JIS (Japanese Industrial Standards)

Die Programmbibliothek wurde um zusätzliche genormte Elemente erweitert: u. A.:

- Schrauben mit Muttern (JIS 1101, JIS 1111, JIS 1174, JIS 1177, JIS 1180).
- Scheiben (JIS 1256, JIS 1251).
- Muttern (JIS 1181).
- Gewindebohrungen (JIS 0205, JIS 0206).
- Schrauben ohne Muttern (JIS 1101, JIS 1115, JIS 1122, JIS 1123).
- Stifte (JIS 1354, JIS 1355, JIS 1358, JIS 1359-1, JIS 1359-2A, JIS 2808).
- Splinte (JIS 1351).
- Dichtringe (JIS 2401-1, JIS 2402-1, JIS 2402-4).



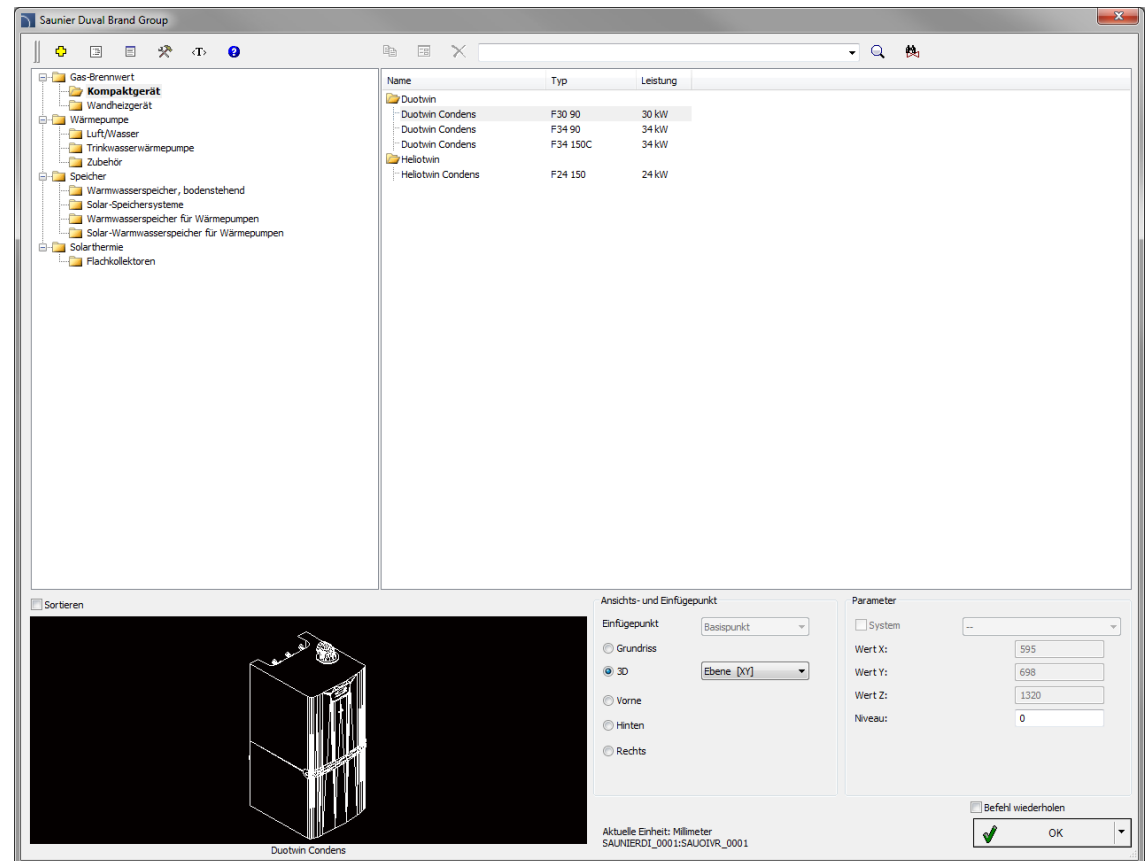


# CADprofi

## ✓ Neue Bibliothek Saunier Duval

Die neue im Programm CADprofi verfügbare Bibliothek beinhaltet Produkte der Firma Saunier Duval, u. A.:

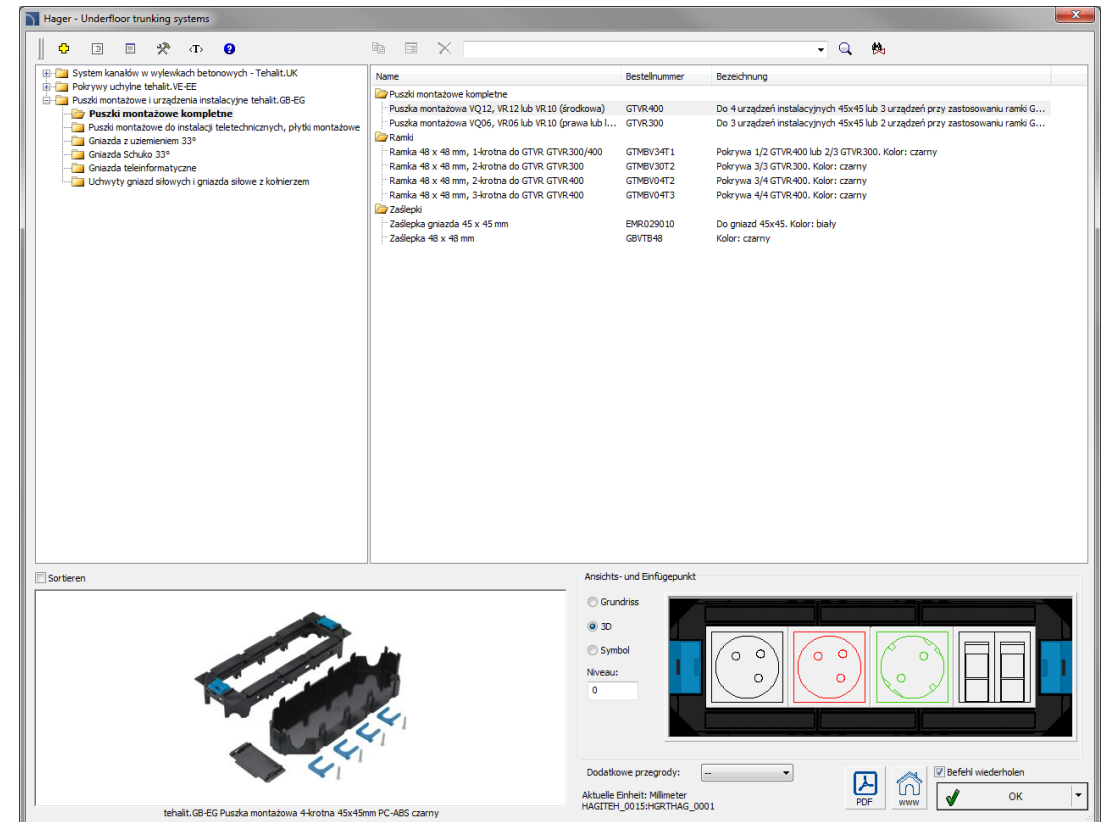
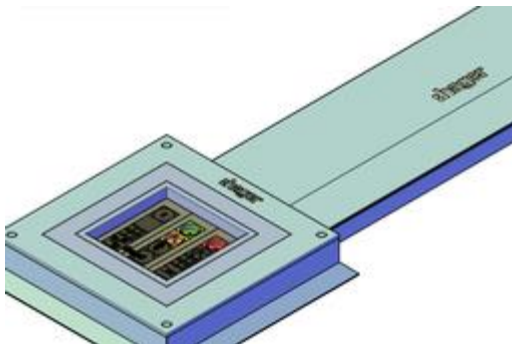
- Gas-Heizkessel auf Kondensationsbasis (Kompakt-, Wandgeräte).
- Wärmepumpen.
- Speicher.
- Sonnenkollektoren.



## ✓ Neue Bibliothek: Leitungsführungssysteme im Estrich der Firma Hager

Mit der Herstellerbibliothek Hager Tehalit lassen sich auf einfache und intuitive Art und Weise Leitungsführungssysteme im Estrich planen. Möglich ist z. Bsp. bequemes Zeichnen von Bodenkanälen, schnelles Einfügen von Stahldosen, Abdeckungen und Installationszubehör in 2D-Ansichten, 3D-Modellen und schematischen Ansichten.

Die Hager-Bibliothek ist derzeit nur in polnischer Sprache verfügbar (mehr Sprachen sind in der Zukunft geplant). Dank des CADprofi-Übersetzungstools kann jedoch jeder Anwender die notwendigen Übersetzungen leicht ändern und die Bibliothek an seine Muttersprache anpassen.





# CADprofi

✓ Aktualisierung der Produktbibliotheken:







# CADprofi

## ✓ Anpassung an neue CAD-Programmversionen

Das Programm CADprofi 2018.15/17 wurde für die Zusammenarbeit mit den neuen Versionen von GstarCAD 2019 und ARES Commander 2018 SP2 angepasst.

Das Programm CADprofi 2018 ist gegenwärtig für die Arbeit mit einer Vielzahl von CAD-Programmen geeignet, u. a.: AutoCAD/LT (ab Version 2000), BricsCAD, GstarCAD, IntelliCAD, progeCAD, ZWCAD, ARES Commander und anderen.

The logo for AutoCAD, featuring the word 'AutoCAD' in a bold, red, sans-serif font with a registered trademark symbol.

The logo for ZWCAD, featuring the word 'ZWCAD' in a bold, blue, sans-serif font with a green leaf-like graphic above the 'W'.

The logo for GstarCAD, featuring the word 'GstarCAD' in a bold, blue and yellow, sans-serif font, with the tagline 'An Alternative CAD System' below it.

The logo for BricsCAD, featuring a stylized blue 'B' shape above the word 'BRICSCAD' in a bold, black, sans-serif font.

The logo for progeSOFT, featuring a blue globe with a yellow 'I' shape above the word 'progeSOFT' in a blue, sans-serif font.

The logo for IntelliCAD, featuring a purple diamond shape with a yellow 'I' shape inside, above the word 'IntelliCAD' in a bold, purple, sans-serif font.

The logo for Gräbert ARES Commander, featuring a red flame-like graphic above the word 'Gräbert' in a small, black, sans-serif font, and 'ARES® Commander' in a large, bold, black, sans-serif font.



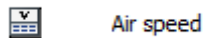
**CADprofi**



**CADprofi 2018.13**

## ✓ CADprofi HVAC & Piping – Berechnung der Luftgeschwindigkeit in Lüftungskanälen

Der Befehl *Kanäle – allgemeine Darstellung* sowie *Kanalzüge – allgemeine Darstellung* wurde die Möglichkeit hinzugefügt, den Luftvolumenstrom und die Auswahl der Kanalgrößen für einen gegebenen Luftstrom zu berechnen.



Air speed
✕

Air flow

Dimensions A x B	Speed flow (m/s)
100 x 500	2.78
150 x 500	1.85
200 x 500	1.39
250 x 500	1.11
300 x 500	0.93
400 x 500	0.69
500 x 500	0.56
600 x 500	0.46
800 x 500	0.35
1000 x 500	0.28
1200 x 500	0.23

Dimensions A x B
Speed flow (m/s)

X

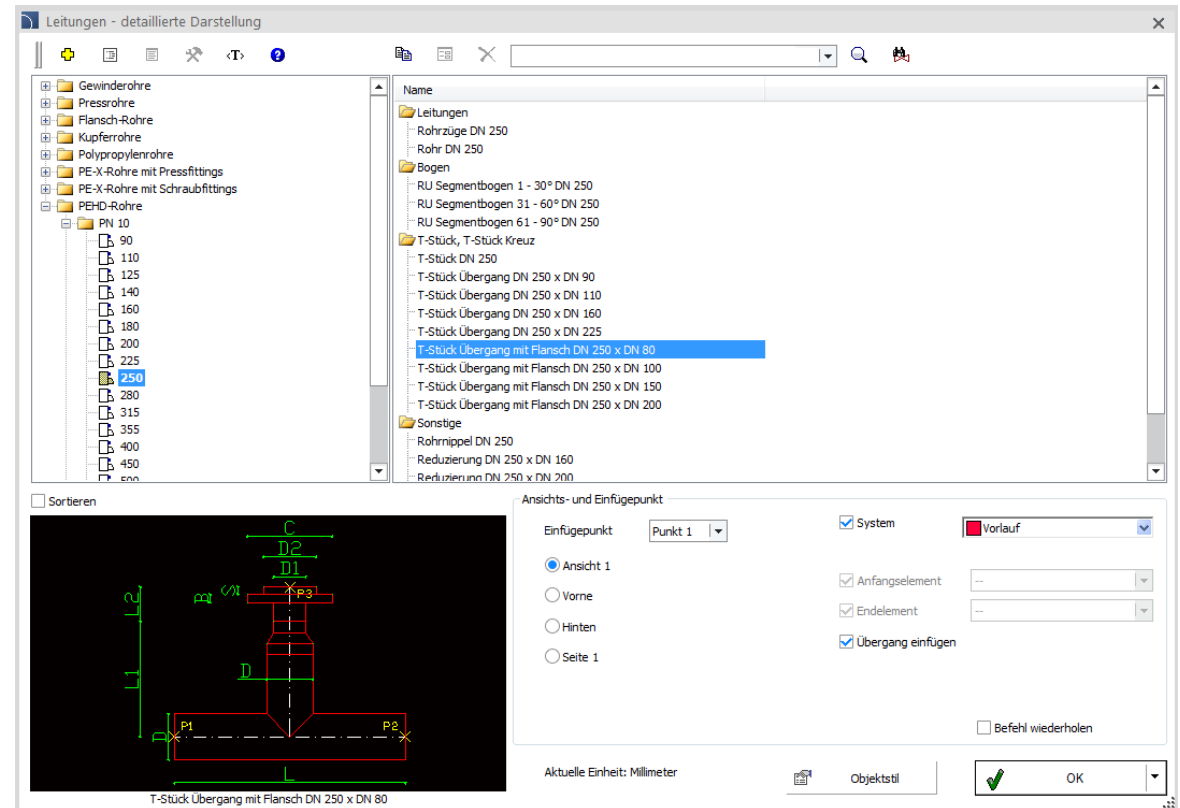
-->

Aktuelle Einheit: Millimeter



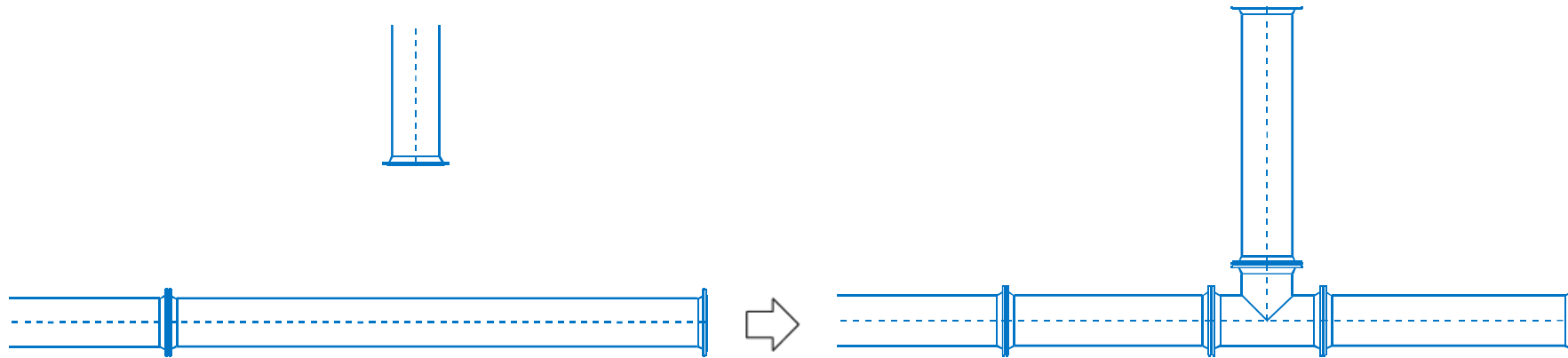
## ✓ CADprofi HVAC & Piping – PE-HD-Rohre

Der Befehl *Leitungen – detaillierte Darstellung* wurde um PE-HD (HDPE) Rohrsysteme, bestimmt für Trinkwasser, flüssige technologische Medien, Abwasser sowie als Schutzrohre, erweitert.



## ✓ CADprofi HVAC & Piping – Einfügen von Armaturen in Rohrleitungen

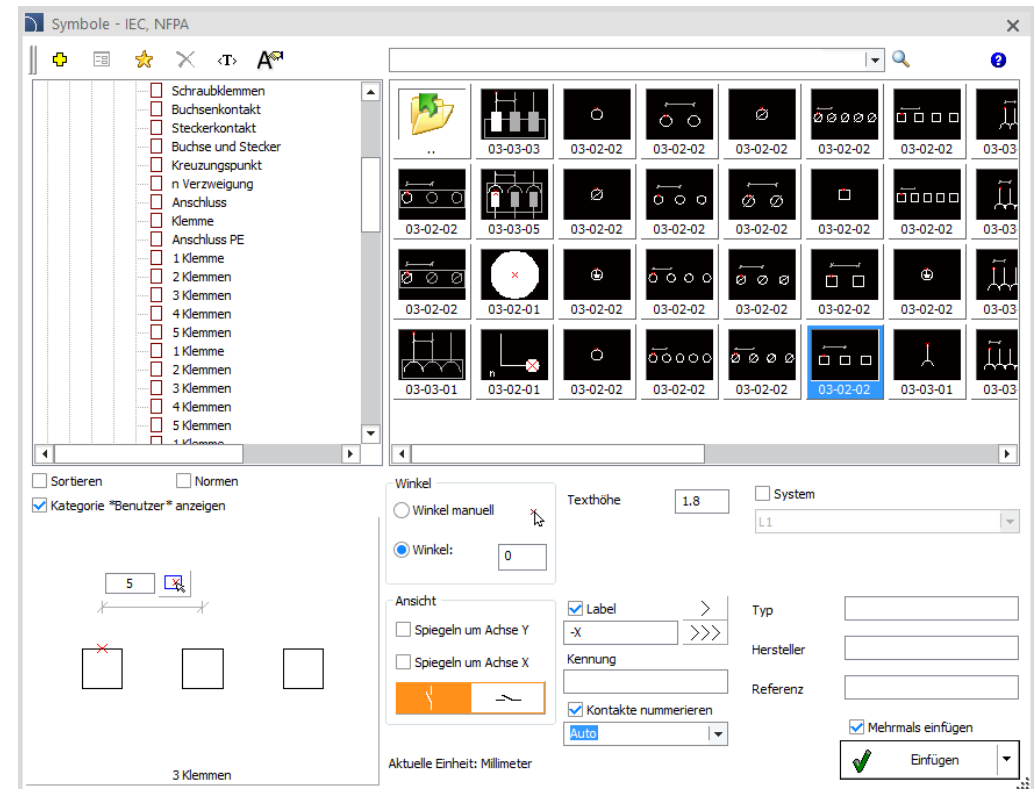
Neu im Programm ist die Möglichkeit, Armaturen in detaillierter Ansicht in einen **beliebigen** Rohrzug einzufügen.  
Beim Einfügen von T-Stücken oder T-Stücken Kreuz lassen sich andere Rohre automatisch mit ihnen verbinden.



## ✓ CADprofi Electrical – Erweiterung der Symbol- und Objektbibliothek

Das Programm wurde um zusätzliche vertikale und horizontale Symbole für Klemmen erweitert.

Aktualisiert wurde weiterhin die Bibliothek für SPS-  
Steuerelemente Siemens sowie die Bibliothek  
Modulargeräte, Sicherungen.





# CADprofi

✓ Aktualisierung der Produktbibliotheken:





# CADprofi

## ✓ Anpassung an neue CAD-Programmversionen

Das Programm CADprofi 2018 wurde für die Zusammenarbeit mit den neuen Versionen von ActCAD 2019, AVICAD 2019, progeCAD 2019, ZWCAD 2019 angepasst.

Das Programm CADprofi 2018 ist gegenwärtig für die Arbeit mit einer Vielzahl an CAD-Programmen geeignet: u. a. AutoCAD/LT (ab Version 2000), BricsCAD, GstarCAD, IntelliCAD, progeCAD, ZWCAD, ARES Commander und anderen.

The logo for AutoCAD, featuring the word 'AutoCAD' in a bold, red, sans-serif font with a registered trademark symbol.

The logo for ZWCAD, featuring the word 'ZWCAD' in a bold, blue, sans-serif font with a green leaf-like graphic above the 'W'.

The logo for GstarCAD, featuring the word 'GstarCAD' in a bold, blue and yellow, sans-serif font, with the tagline 'An Alternative CAD System' below it.

The logo for BricsCAD, featuring a stylized blue 'B' shape above the word 'BRICSCAD' in a bold, black, sans-serif font.

The logo for progeSOFT, featuring a blue globe with a yellow 'I' shape inside, above the word 'progeSOFT' in a blue, sans-serif font.

The logo for IntelliCAD, featuring a purple diamond shape with a yellow 'I' shape inside, above the word 'IntelliCAD' in a bold, purple, sans-serif font.

The logo for Gräbert ARES Commander, featuring a red, stylized flame or wing graphic above the text 'Gräbert ARES® Commander' in a bold, black, sans-serif font.





**CADprofi**



**CADprofi 2018.09/10**



# CADprofi

## ✓ CADprofi – Open BIM – Export von CADprofi Projekten in das IFC-Format

Das Programm CADprofi ermöglicht eine Objektklassifizierung und Layer-Verwaltung nach Open BIM (IFC-Klassifizierung). Mit der aktuellen Version werden CADprofi Projekte im .ifc-Format mit den entsprechenden BIM-Eigenschaften exportiert.

Derzeit ist ein solcher Export im CAD-Programm BricsCAD Platinum V18.2 mit BIM Modul möglich.



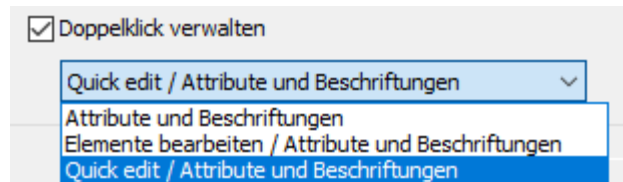
[Video anschauen](#)

<b>BIM</b>	
Type	Flow Fitting
Name	Vertical elbow '300+300 mm', RH
Description	Vertical elbow '300+300 mm', RH
Building	
Story	
Composition	
Display composition	Off
GUID	0ZlZqFijfABBcuyn5HIEXU
<b>Distribution Flow Element Common</b>	
Reference	-
<b>Manufacturer Type Information</b>	
Article number	-
Model reference	504x0401
Model label	Vertical elbow '300+300 mm', RH
Manufacturer	Legrand-Zucchini
Production year	File revision: 2018
<b>BIM-Attributes</b>	
Text01	
Text02	
Text03	
Text04	

## ✓ CADprofi – Erweiterung der Doppelklick-Verwaltung

Der Befehl *CADprofi- Einstellungen* wurde um eine Option erweitert. Mit einem Doppelklick auf das CADprofi-Objekt kann der Befehl [Quick Edit](#) gestartet werden.

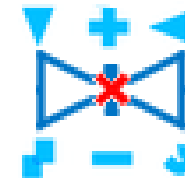
Mit dem Befehl *Quick Edit* können grundlegende Bearbeitungsfunktionen für Symbole und Objekte mit speziellen Markern ausgeführt werden. Durch Ausführen des Befehls mit einem Doppelklick kann der Benutzer ausgewählte Symbole oder Objekte sofort bearbeiten, ohne den Befehl über die Symbolleiste oder die Befehlszeile ausführen zu müssen.



*CADprofi – Einstellungen*

*Auswahl der Aktion, die durch Doppelklick ausgeführt werden soll*

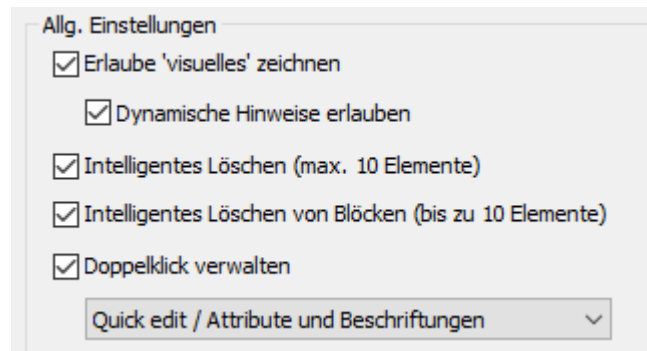
Der Befehl funktioniert in ausgewählten CAD-Programmen.



## ✓ CADprofi – Ursprung (Erweiterung des Befehls)

Im Programm CADprofi steht der Befehl *CADprofi – Ursprung* zur Verfügung, der es z. B. ermöglicht ausgewählte Objekte durch das Einfügen von „Infoblöcken“ zu zerlegen. Die „Infoblöcke“ übernehmen hierbei alle sichtbaren Informationen der zerlegten Objekte. Auf diese Weise ist es möglich, das Projekt unter Beibehaltung der Daten für die Erstellung von Stücklisten grafisch zu bearbeiten.

Mit der neuen Version kann der Befehl *CADprofi – Ursprung* intelligent durch Auswahl des normalen Befehls *Ursprung* aus dem CAD-Programm gestartet werden.

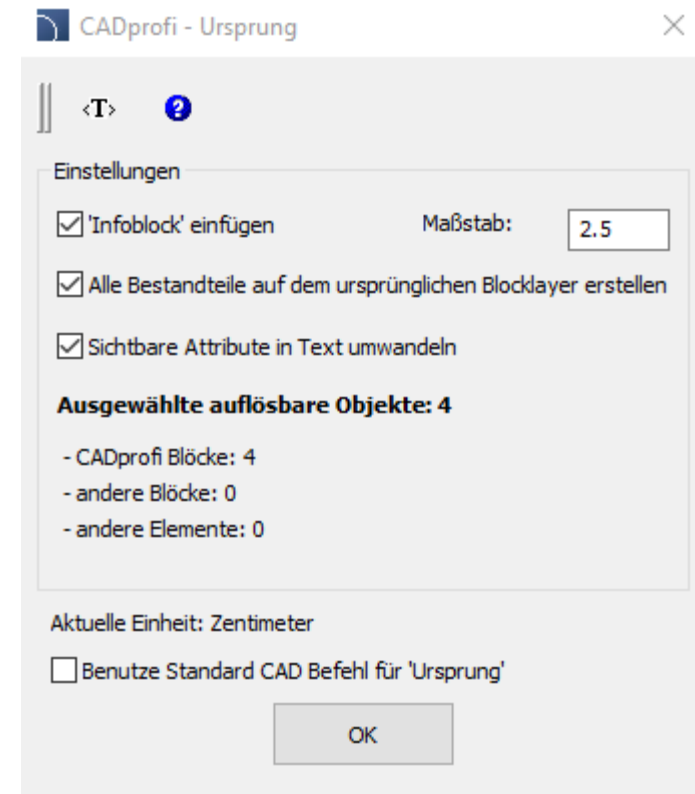


*Intelligentes Löschen von Blöcken kann im Befehl CADprofi – Einstellungen aktiviert werden*

**Achtung:**

Der Befehl *CADprofi – Ursprung* wird gestartet, wenn bei der Befehlsauswahl Blöcke aus CADprofi (Symbole oder Objekte) ausgewählt sind.

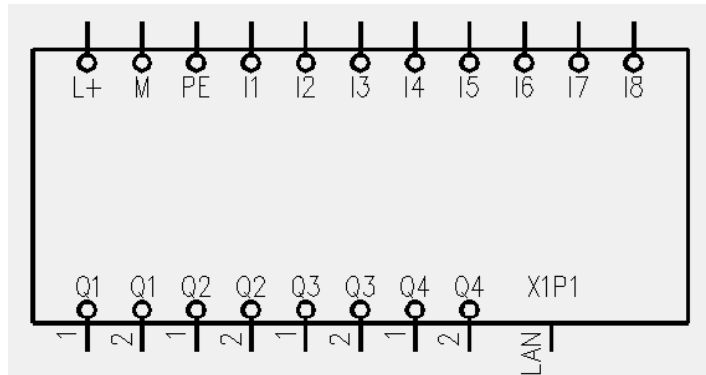
Der intelligente Befehl *CADprofi – Ursprung* funktioniert in ausgewählten CAD-Programmen.



Der Befehl *CADprofi - Ursprung* ist in der Bedienungsanleitung *CADprofi* unter [help online](#) beschrieben.

## ✓ CADprofi Electrical – SPS-Steuerungen Siemens

Der Befehl SPS-Steuerung sowie Modulargeräte, Sicherungen wurde um Steuerungen der Firma Siemens (LOGO! 8, SIMATIC S7-1200, SIMATIC S7-1500 sowie Bediengeräte) erweitert.



Modulargeräte, Sicherungen

Verteilerschaltuhr digital

- Dimmer
- Thermostate
- Halbleiterheizungen
- Halbleiterventilatoren
- Taster und Meldegeräte
- Tragschienen
- Sammelschienen
- Zubehör
- SPS-Steuerungen
  - Siemens
    - LOGO!
    - SIMATIC S7-1200
      - Zentralbaugruppen
      - Erweiterungsmodule
      - Digitalbaugruppen
        - Standard-CPU's
        - SIPLUS Standard-CPU's
        - Fehlerrisikofreie CPU's
        - Analogbaugruppen
        - Sonderbaugruppen
        - Kommunikationsmodule
        - Schalnetzteile
      - SIMATIC S7-1500

Name	A	L
Digitaleingaben		
SM 1221, 8DI x 24VDC	4.50	10.0
SM 1221, 16DI x 24VDC	4.50	10.0
SB 1221, 4DI x 5VDC, 200kHz	3.80	6.2
SB 1221, 4DI x 24VDC, 200kHz	3.80	6.2
Digitalausgaben		
SM 1222, 8DQ x 24VDC	4.50	10.0
SM 1222, 16DQ x 24VDC	4.50	10.0
SM 1222, 8DQ x Relay	4.50	10.0
SM 1222, 16DQ x Relay	4.50	10.0
SM 1222, 8DQ x Relay Changeover	7.00	10.0
SB 1222, 4DQ x 5VDC, 200kHz	3.80	6.2
SB 1222, 4DQ x 24VDC, 200kHz	3.80	6.2
Digitalein-/ausgaben		
SM 1223, 8DI x 24VDC/8DQ x 24VDC	4.50	10.0
SM 1223, 16DI x 24VDC/16DQ x 24VDC	7.00	10.0
SM 1223, 8DI x 24VDC/8DQ x Relay	4.50	10.0
SM 1223, 16DI x 24VDC/16DQ x Relay	7.00	10.0
SM 1223, 8DI x 120/230VAC/8DQ x Relay	4.50	10.0
SB 1223, 2DI x 24VDC/2DQ x 24VDC	3.80	6.2
SB 1223, 2DI x 5VDC/2DQ x 5VDC, 200kHz	3.80	6.2
SB 1223, 2DI x 24VDC/2DQ x 24VDC, 200kHz	3.80	6.2

Sortieren

Ansichts- und Einfügepunkt

2D

Symbol

Symbol (horizontal)

Einstrich-Symbol

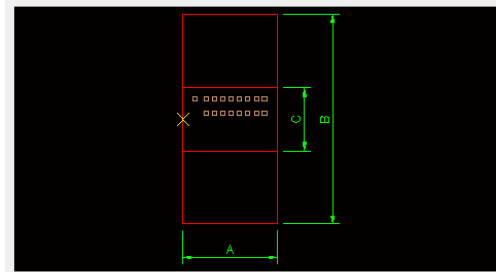
Einstrich-Symbol (horizontal)

Label: -K > >>> Objektstil

Aktuelle Einheit: Zentimeter

Befehl wiederholen

Einfügen aus der Liste

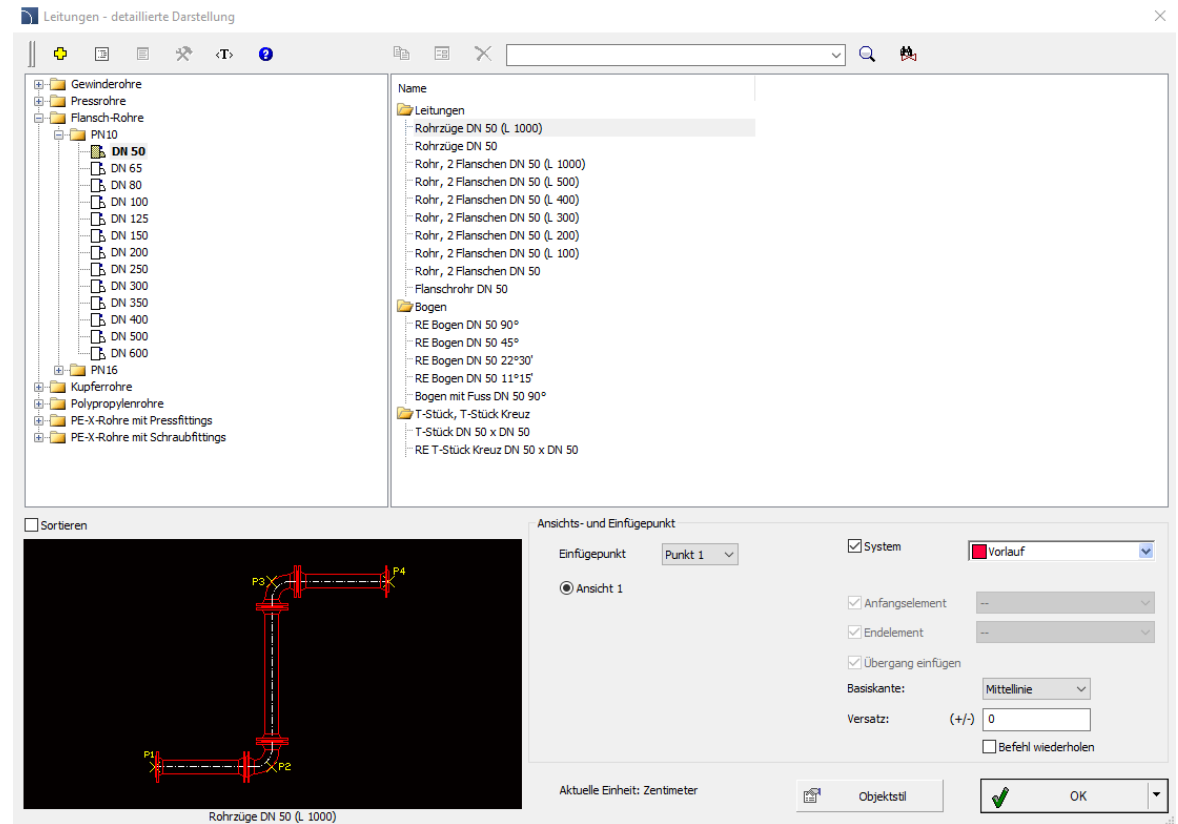


SIMATIC S7-1200 Digitaleingabe



## ✓ CADprofi HVAC & Piping – Flansch-Rohre aus Stahl

Der Befehl *Leitungen – detaillierte Darstellung* wurde erweitert um Flansch-Rohre und Formteile aus Stahl.





# CADprofi

✓ Aktualisierung der Produktbibliotheken:





**CADprofi**



**CADprofi 2018.07**



## ✓ CADprofi – intelligentes Löschen von Symbolen und Objekten

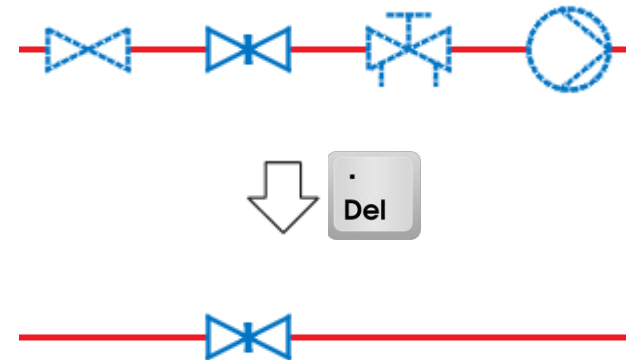
Das Programm bietet die Möglichkeit, Objekte bequem mit der Löschtaste zu entfernen. Werden Elemente gelöscht, die in Leitungen eingefügt sind, verbindet das Programm diese Leitungen automatisch.

Der Befehl funktioniert in ausgewählten CAD-Programmen.



[Video anschauen](#)

Intelligentes Löschen (max. 10 Elemente)



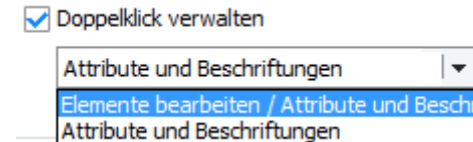


# CADprofi

## ✓ CADprofi – Doppelklick verwalten

In der neuen CADprofi Programmversion wurde die Möglichkeit eingeführt, eine durch Doppelklick durchgeführte Aktion zu verwalten. Abhängig von den ausgewählten Optionen kann mit einem Doppelklick auf das ausgewählte Objekt mit dem Bearbeiten des Symbols, dem Bearbeiten von Attributen über den Dialog "Attribute und Beschriftungen" oder Standardaktionen des CAD-Programms begonnen werden.

Der Befehl funktioniert in ausgewählten CAD-Programmen.



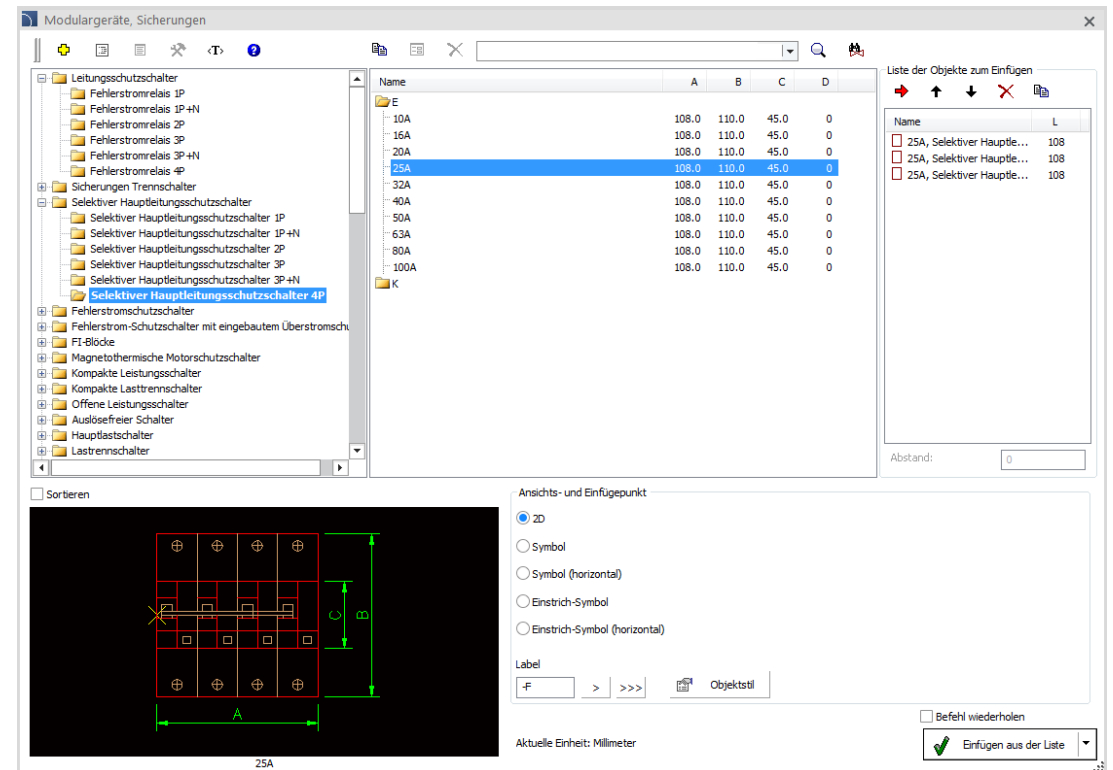
[Video anschauen](#)

## ✓ CADprofi Electrical – Erweiterung der Bibliothek Modulargeräte, Sicherungen

Das Programm wurde um zusätzliche Symbole und Modulargeräte erweitert, u. A.:

- Fehlerstromrelais 4P.
- Selektive Hauptleitungsschutzschalter 2P und 4P.

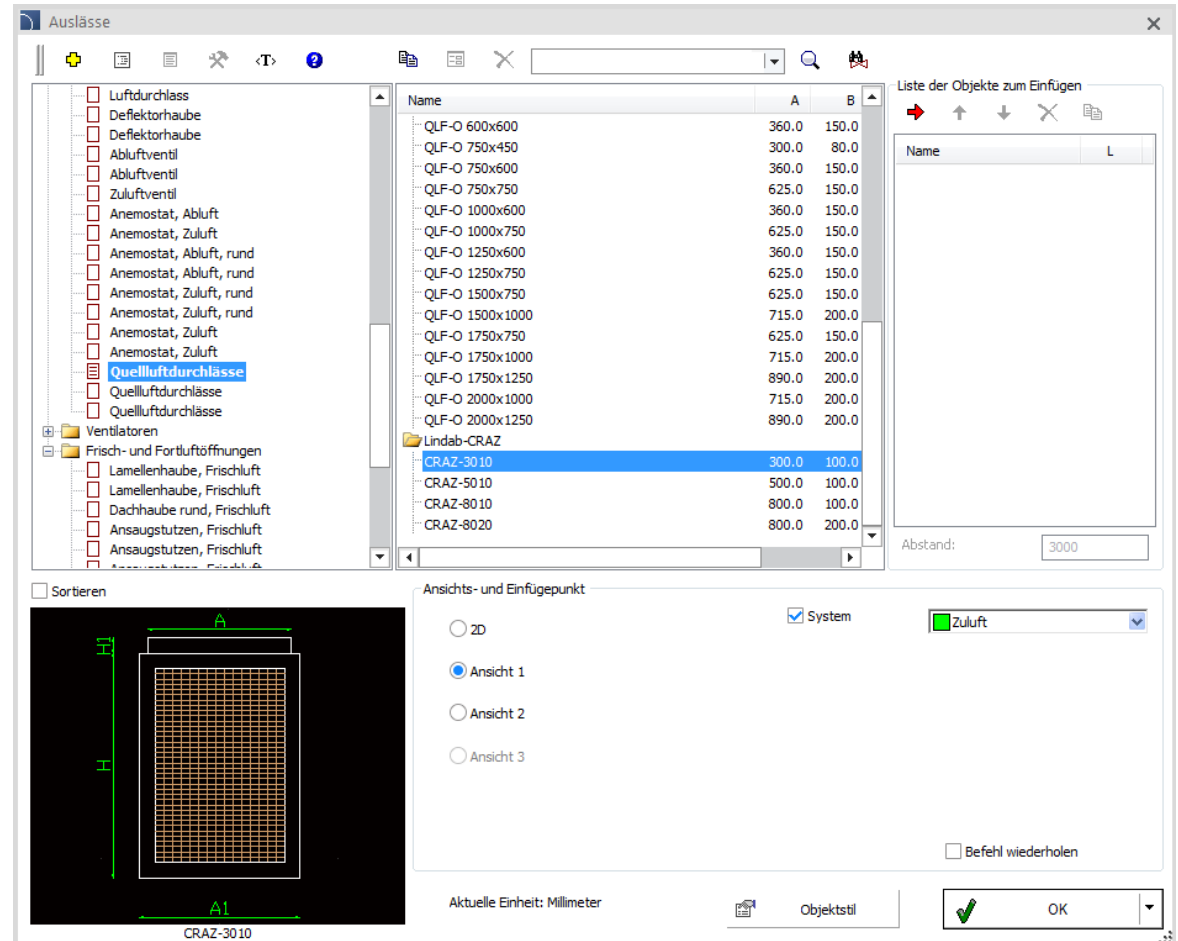
Das Programm wurde darüber hinaus um zusätzliche IEC-Symbole erweitert.



## ✓ CADprofi HVAC & Piping – Erweiterung der Programmbibliotheken

Die Programmbibliotheken wurden um Objekte der Firma Lindab erweitert, u. A.:

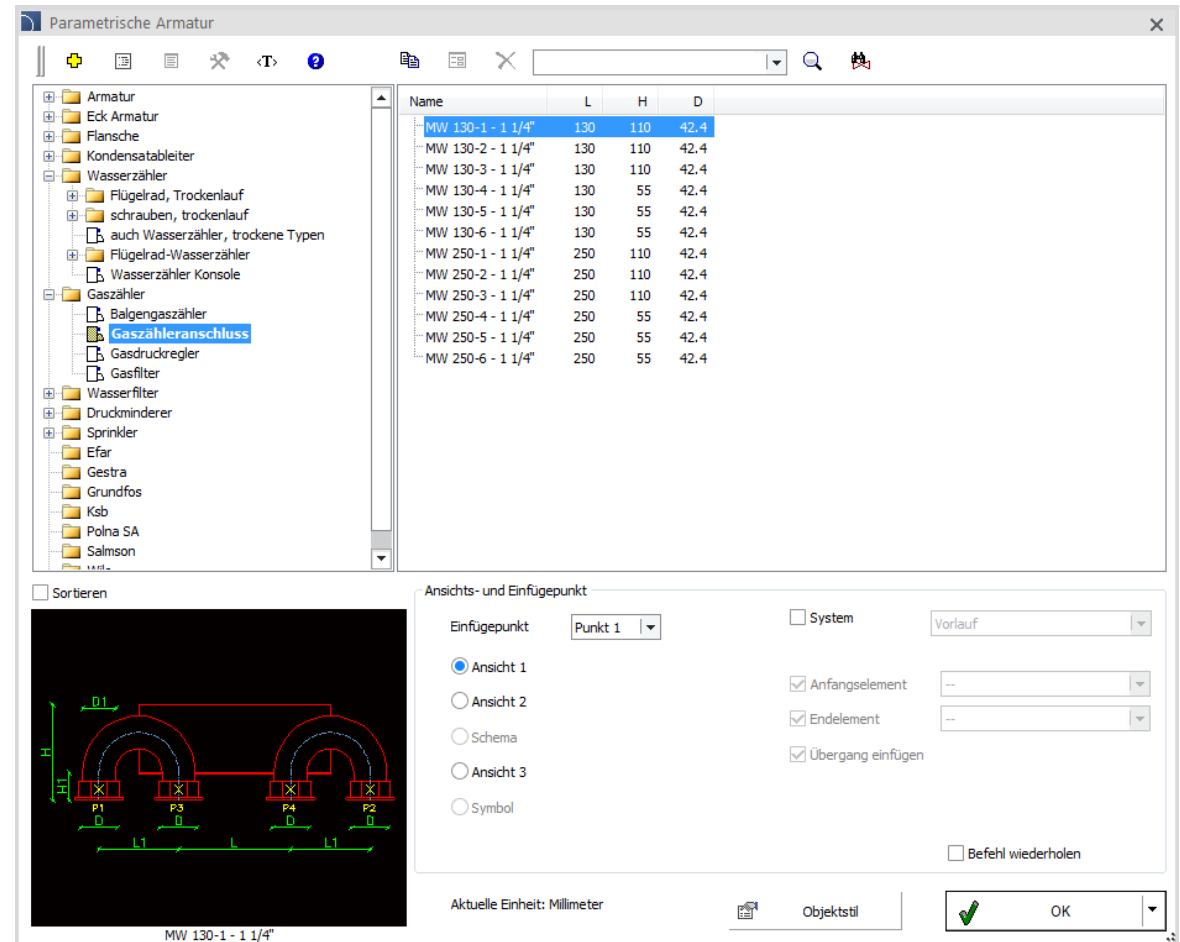
- Lamellen-, Deflektor- und Dachhauben (WDO-C; WDP-B; WDP-A; K; HN),
- Aussengitter (KWO-AL),
- Entspannungskästen (SR-HB40),
- Quellluftdurchlässe (CRAZ; CKA; CEA),
- Sockelschalldämpfer (PD; PD-S; PD-ST),
- Abluft- und Zuluftgitter (YGC; WLS; AD; AE),
- Ausflusdüsen (DAD).



## ✓ CADprofi HVAC & Piping – Erweiterung der Bibliothek Parametrische Armatur

Die Bibliothek mit Ansichten von Armaturen und anderen Geräten wurde erweitert um:

- Wasserzähler Konsole.
- Balgengaszähler.
- Gaszähleranschlüsse.
- Gasdruckregler.
- Gasfilter.



Name	L	H	D
MW 130-1 - 1 1/4"	130	110	42.4
MW 130-2 - 1 1/4"	130	110	42.4
MW 130-3 - 1 1/4"	130	110	42.4
MW 130-4 - 1 1/4"	130	55	42.4
MW 130-5 - 1 1/4"	130	55	42.4
MW 130-6 - 1 1/4"	130	55	42.4
MW 250-1 - 1 1/4"	250	110	42.4
MW 250-2 - 1 1/4"	250	110	42.4
MW 250-3 - 1 1/4"	250	110	42.4
MW 250-4 - 1 1/4"	250 <td 55	42.4	
MW 250-5 - 1 1/4"	250	55	42.4
MW 250-6 - 1 1/4"	250	55	42.4

Sortieren

Ansichts- und Einfügepunkt

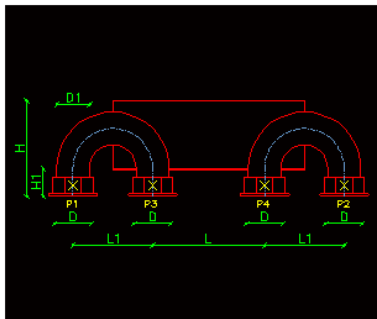
Einfügepunkt:  System:  Vorlauf

Ansicht 1  
 Ansicht 2  
 Schema  
 Ansicht 3  
 Symbol

Anfangselement  
 Endelement  
 Übergang einfügen

Befehl wiederholen

Aktuelle Einheit: Millimeter



MW 130-1 - 1 1/4"

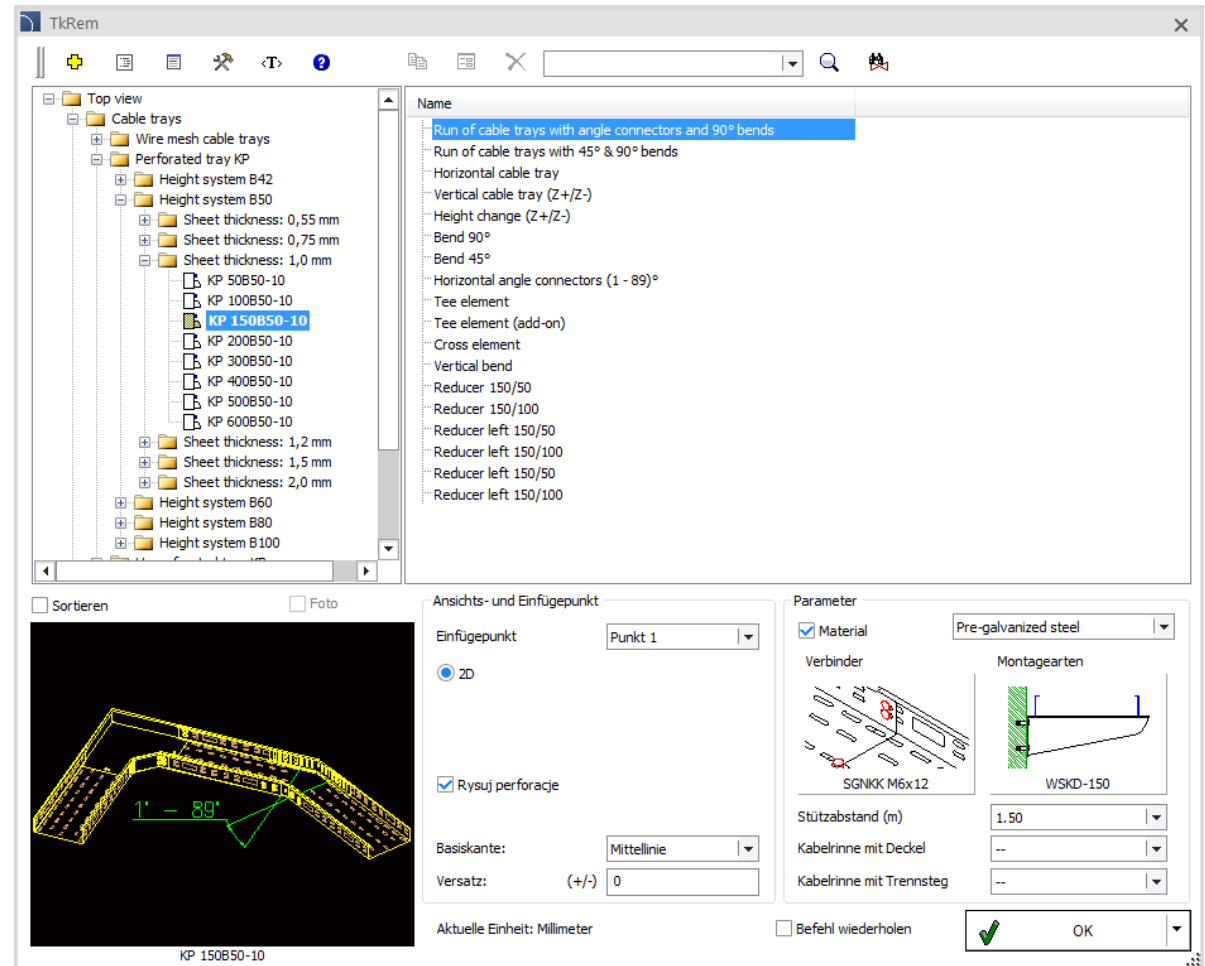
## ✓ Neue Herstellerbibliothek TKRem

Eine neue Bibliothek mit Produkten der Firma TK REM ist in CADprofi verfügbar.

Die Firma hat sich auf die Produktion von Kabeltrassensystemem spezialisiert. Folgende Produkte sind u. a. in CADprofi verfügbar

- Kabelrinnen (Stanzrinnen, perforierte Rinnen, stanzfreie Rinnen, umgewälzte Rinnen, Schwere Rinnen KC und KLC (mit Verbinder)).
- Kabelroste.
- Brandsicheres System E90 (Rinnen, perforierte Rinnen, Kabelroste).
- Bodenkanäle.

Die Bibliothek ist in englischer, polnischer und russischer Sprache verfügbar.



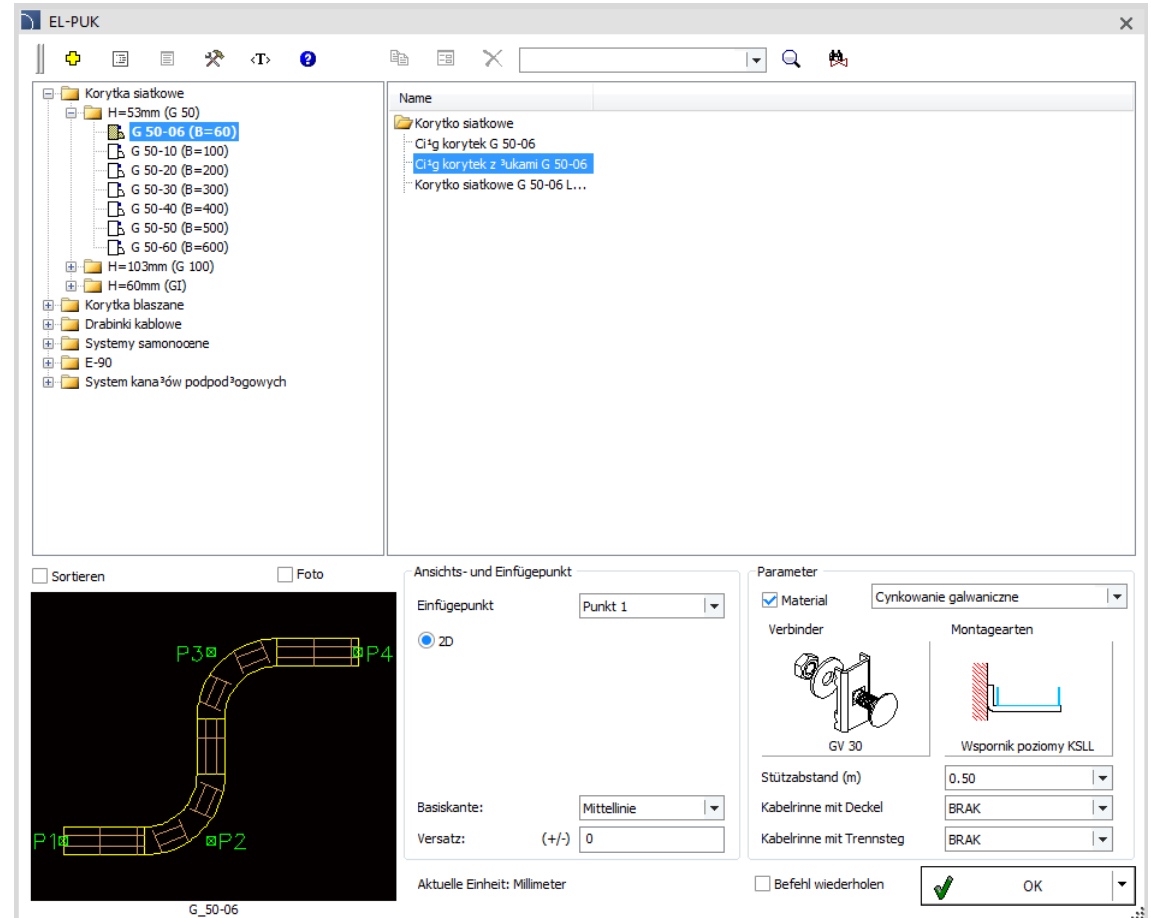


# CADprofi

## ✓ Neue Herstellerbibliothek EL-PUK

CADprofi wurde um eine neue Herstellerbibliothek mit Produkten der Firma EL-PUK erweitert. Die Firma EL-PUK produziert Netz- und Blechkabelrinnen darunter selbsttragende Rinnen, Kabelleitern, Tragkonstruktionssysteme, Unterflursysteme.

Die Bibliothek ist nur in polnischer Sprache verfügbar.





# CADprofi

## ✓ Anpassung an neue CAD-Programmversionen

Das Programm CADprofi 2018.07 wurde für die Zusammenarbeit mit den neuen Versionen von AutoCAD 2019, BricsCAD V18.2, CADMate 2018, CMS IntelliCAD 8.4, ArCADia 10.4 (64bit) angepasst.

Das Programm CADprofi 2018 ist gegenwärtig für die Arbeit mit einer Vielzahl an CAD-Programmen geeignet: u. a: AutoCAD/LT (ab Version 2000), BricsCAD, GstarCAD, IntelliCAD, progeCAD, ZWCAD, ARES Commander und anderen.

The logo for AutoCAD, with "AutoCAD" in red and a registered trademark symbol.

The logo for ZWCAD, with "ZWCAD" in blue and a green leaf-like graphic above the "W".

The logo for GstarCAD, with "GstarCAD" in blue and yellow, and the tagline "An Alternative CAD System" below it.

The logo for BricsCAD, featuring a stylized blue "B" shape above the word "BRICSCAD" in black.

The logo for progeSOFT, featuring a blue globe with a yellow vertical bar and a triangle, above the text "progeSOFT" in blue.

The logo for IntelliCAD, featuring a purple diamond shape with a yellow vertical bar and a triangle, above the text "IntelliCAD" in purple.

The logo for Gräbert ARES Commander, featuring a red stylized flame or wing graphic above the text "Gräbert ARES® Commander" in black.





**CADprofi**



**CADprofi 2018.05**



## ✓ CADprofi – Layerverwaltung nach Open BIM

Auf Wunsch unserer Anwender steht ein zusätzlicher Layerstandard „CADprofi Plus“ zur Verfügung, in dem Objekte und Symbole auf separaten Layern eingefügt werden.

Beispiele für Layer im Modul HVAC:

- 2DH\_OBJ – Objektlayer
- 2DH\_SYM – Symbollayer

Layerverwaltung

Automatisch (entsprechend dem gewählten Standard)

Layerstandard

CADprofi Plus

Sie können Ihre eigenen Layerstandards hinzufügen und bearbeiten.

Das Präfix '3D' für 3D-Objekte verwenden

Erweiterte Layerstruktur

Layerfarbe vom System

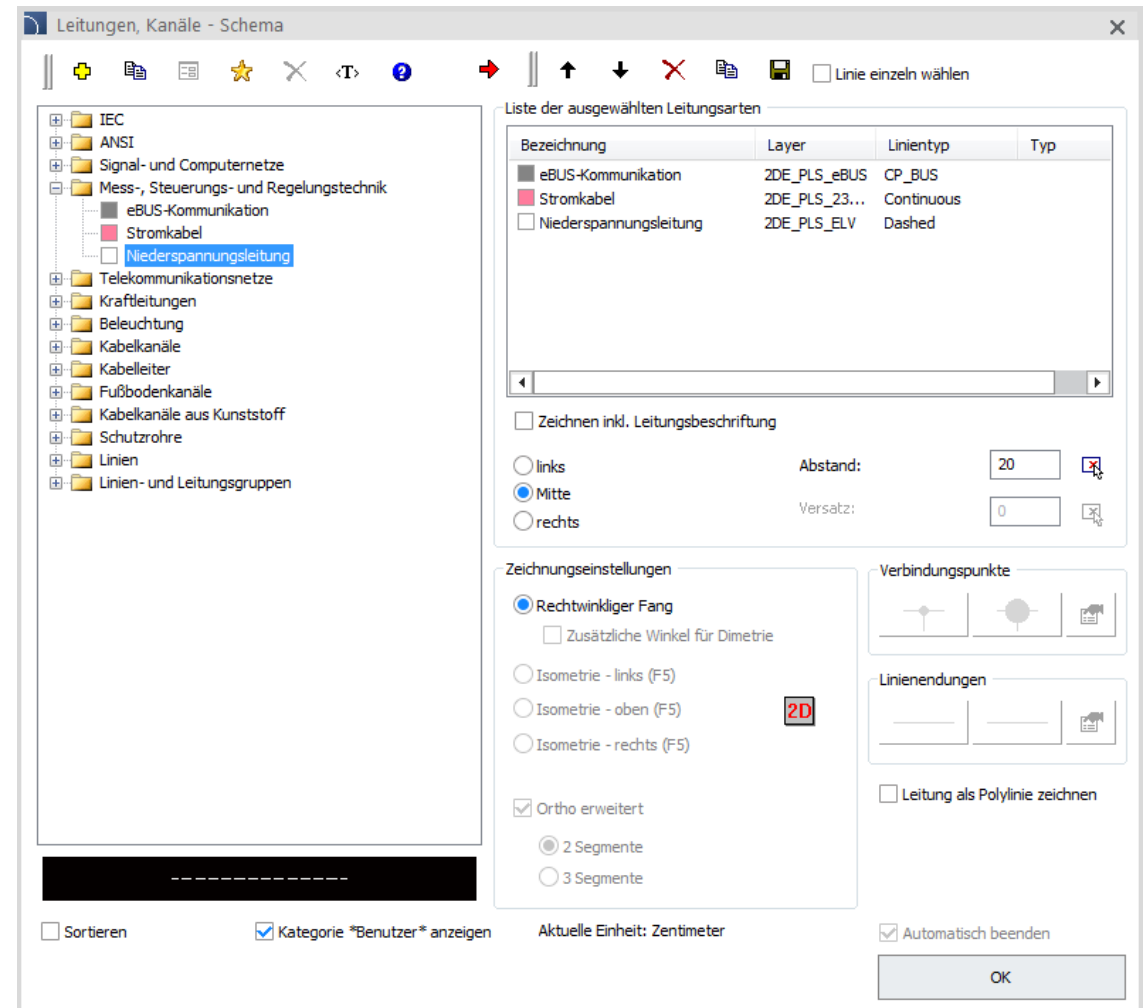
Objekte auf dem aktuellen Layer einfügen

Fester Layer

## ✓ CADprofi Electrical – neue Kategorie bei Leitungen

Der Befehl *Leitungen, Kanäle - Schema* wurde um die Leitungskategorie Mess-, Steuerungs- und Regelungstechnik erweitert, u. a.:

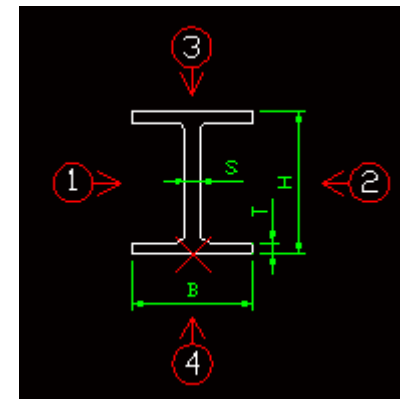
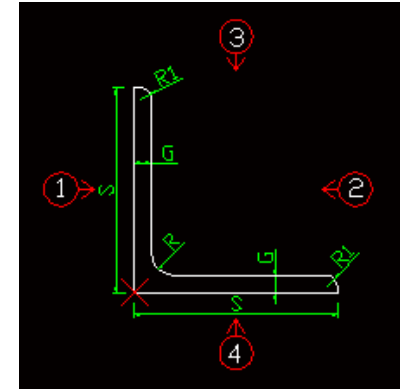
- eBUS-Kommunikation.
- Stromkabel.
- Niederspannungsleitung.



## ✓ CADprofi Mechanical – zusätzliche Normen JIS (Japanese Industrial Standards), ISO

Die Programmbibliothek wurde um zusätzliche genormte Elemente erweitert:

- JIS G 3192 – gleichschenkliger/ungleichschenkliger Winkel aus Stahl, warmgewalzter U-Profilstahl, warmgewalzter gleichschenkliger T-Stahl mit gerundeten Kanten und Übergängen.
- JIS G 3192-1 - ungleichschenkliger Winkel aus Stahl.
- JIS G 3192-2 – ungleichschenkliger Winkel aus Stahl.
- JIS G 3350B – Z-Profil.
- JIS G 3192 H – warmgewalzter I-Träger, breite I-Träger, leichte Ausführung, HEA-Reihe.
- JIS G 3192 I – warmgewalzte I-Träger - Teil 1: I-Träger, I-Reihe.
- JIS G-3466 – geschweißte Präzisionshohlprofile quadratisch/rechteckig, kaltgefertigt.
- JIS G 3191A – Walzdraht aus Stahl, rund.
- JIS G 3191 B – Walzdraht aus Stahl, quadratisch.
- JIS 3194 – Walzdraht aus Stahl, rechteckig.
- JIS 3191C – Walzdraht aus Stahl, Sechskant.
- ISO 1035-3 – warmgewalzter Flachstab aus Stahl für allgemeine Verwendung.
- ISO 657-1 – gleichschenkliger Winkel aus Stahl.
- ISO 657-2 – ungleichschenkliger Winkel aus Stahl.
- ISO 657-11 – warmgewalzter U-Profilstahl.
- ISO 657-21 – warmgewalzter gleichschenkliger T-Stahl mit gerundeten Kanten und Übergängen.
- ISO 657-15 – warmgewalzte I-Träger - Teil 1: I-Träger, I-Reihe.
- ISO 10799-2 – Hohlprofil rund/rechteckig, kaltgefertigt, kaltgefertigte geschweißte Hohlprofile für den Stahlbau aus unlegierten Baustählen und aus Feinkornbaustählen.
- ISO 12633-2 – quadratische/runde/rechteckige Hohlprofile Stahlbau.
- ISO 1035-1 – warmgewalzter Rundstab aus Stahl.
- ISO 1035-2 – warmgewalzter Vierkantstab aus Stahl für allgemeine Verwendung.



## ✓ CADprofi HVAC & Piping – Wasserzählerschächte

Die Programmbibliothek wurde um rechteckige und runde Wasserzählerschächte ergänzt.

Parametrische Objekte

Name	SW	DW	HW	SZ	HZ	DZ
S9/12	90.0	120.0	190.0	110.0	210.0	140.0
S9/15	90.0	150.0	190.0	110.0	210.0	170.0
S9/18	90.0	180.0	190.0	110.0	210.0	200.0
S9/21	90.0	210.0	190.0	110.0	210.0	230.0
S9/24	90.0	240.0	190.0	110.0	210.0	260.0
S9/27	90.0	270.0	190.0	110.0	210.0	290.0
S9/30	90.0	300.0	190.0	110.0	210.0	320.0
S9/33	90.0	330.0	190.0	110.0	210.0	350.0
S9/36	90.0	360.0	190.0	110.0	210.0	380.0
S9/39	90.0	390.0	190.0	110.0	210.0	410.0
S12/12	120.0	120.0	190.0	140.0	210.0	140.0
S12/15	120.0	150.0	190.0	140.0	210.0	170.0
S12/18	120.0	180.0	190.0	140.0	210.0	200.0
S12/21	120.0	210.0	190.0	140.0	210.0	230.0
S12/24	120.0	240.0	190.0	140.0	210.0	260.0
S12/27	120.0	270.0	190.0	140.0	210.0	290.0
S12/30	120.0	300.0	190.0	140.0	210.0	320.0
S12/33	120.0	330.0	190.0	140.0	210.0	350.0
S12/36	120.0	360.0	190.0	140.0	210.0	380.0
S12/39	120.0	390.0	190.0	140.0	210.0	410.0
S15/15	150.0	150.0	190.0	170.0	210.0	170.0
S15/18	150.0	180.0	190.0	170.0	210.0	200.0

Sortieren

Ansichts- und Einfügepunkt

2D  System

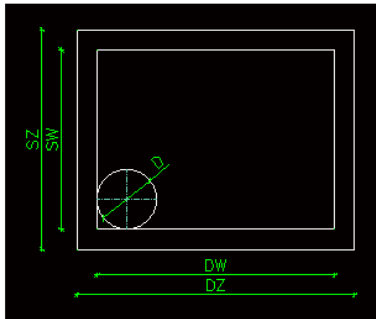
Vorne

Seite

--

Befehl wiederholen

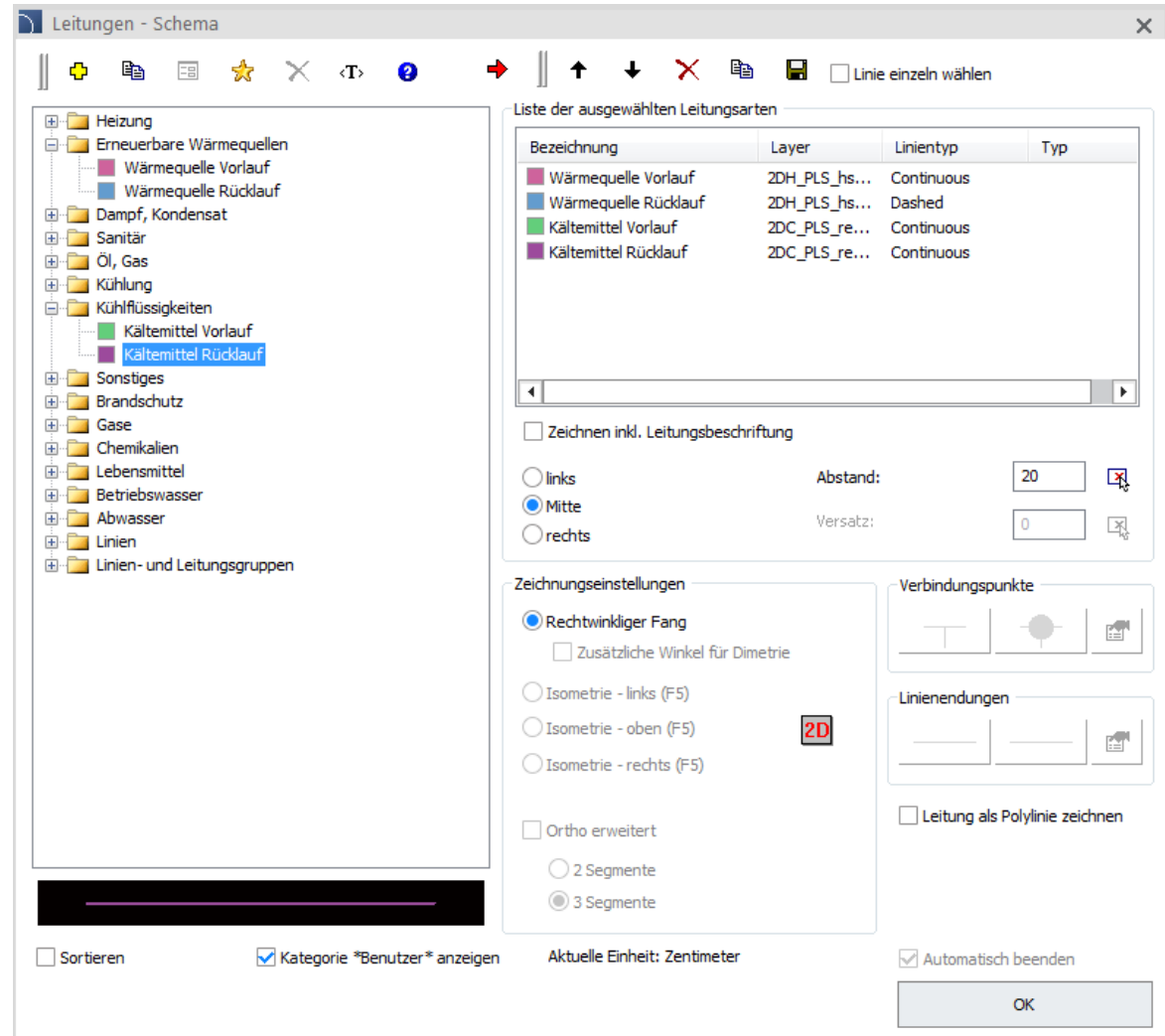
Aktuelle Einheit: Zentimeter



S9/12

## ✓ CADprofi HVAC & Piping – neue Leitungskategorie

Der Befehl *Leitungen – Schema* wurde um neue Kategorien für Leitungen ergänzt – *Erneuerbare Wärmequellen* sowie *Kühlflüssigkeiten*.





Leitungen - Schema

☑ Linie einzeln wählen

Bezeichnung	Layer	Linientyp	Typ
Wärmequelle Vorlauf	2DH_PLS_hs...	Continuous	
Wärmequelle Rücklauf	2DH_PLS_hs...	Dashed	
Kältemittel Vorlauf	2DC_PLS_re...	Continuous	
Kältemittel Rücklauf	2DC_PLS_re...	Continuous	

Zeichnen inkl. Leitungsbeschriftung

links      Abstand:    
 Mitte      Versatz:    
 rechts

Zeichnungseinstellungen

Rechtwinkliger Fang  
 Zusätzliche Winkel für Dimetrie

Isometrie - links (F5)  
 Isometrie - oben (F5) 2D  
 Isometrie - rechts (F5)

Ortho erweitert  
 2 Segmente  
 3 Segmente

Verbindungspunkte

Linienendungen

Leitung als Polylinie zeichnen

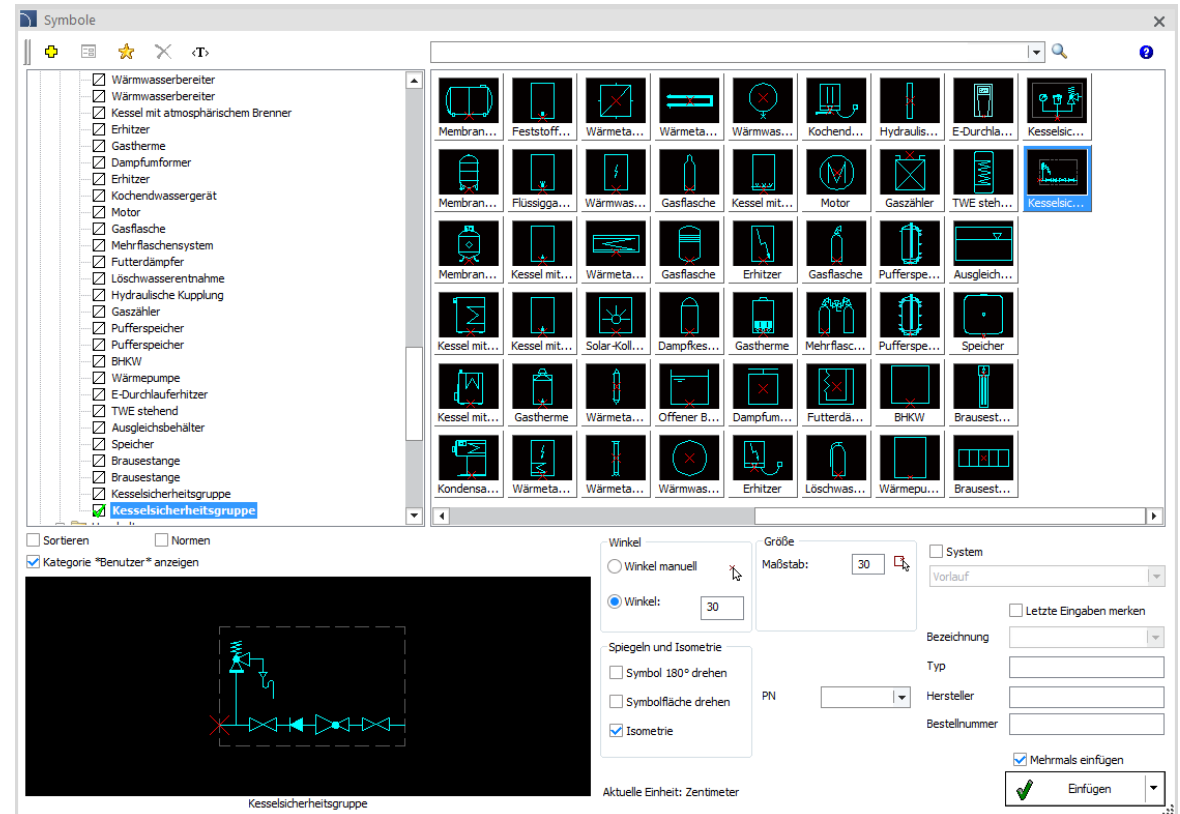
Sortieren       Kategorie \*Benutzer\* anzeigen      Aktuelle Einheit: Zentimeter       Automatisch beenden

OK

## ✓ CADprofi HVAC & Piping – Erweiterung der Programmbibliothek

Der Bibliothek wurden weitere Symbole und Objekte hinzugefügt, u. a.:

- Schmutzfänger.
- Brausestange.
- Wasserheizelement.
- Rohrbruch.
- Kesselsicherheitsgruppe.
- Dreiwege-Thermostatventil.
- Sicherheitsgruppe Trinkwasser.
- Solar-Vorschaltgefäß.
- Luftabscheider.
- zusätzliche Wand- und Deckenlüfter.
- Wetterschutzjalousien.
- zusätzliche Lüftungsgitter, rund.
- zusätzliche Auslässe.
- Schlitzdurchlässe.





# CADprofi

✓ Aktualisierung der Produktbibliotheken:







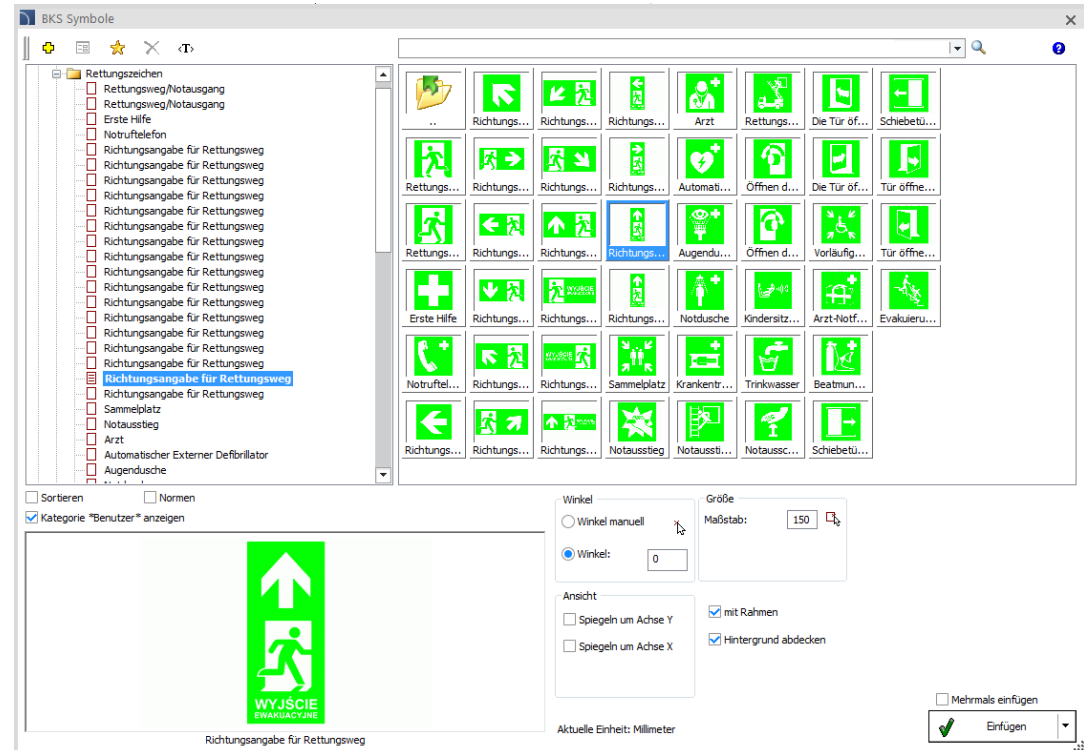
**CADprofi**



**CADprofi 2018.03**




## ✓ CADprofi Architectural – Erweiterung der Rettungszeichen-Bibliothek

Die Programmbibliothek wurde um zusätzliche Rettungszeichen nach Norm ISO 7010 sowie PN-92/N-01256 erweitert.



## ✓ CADprofi Architectural – Definition der Montagehöhe

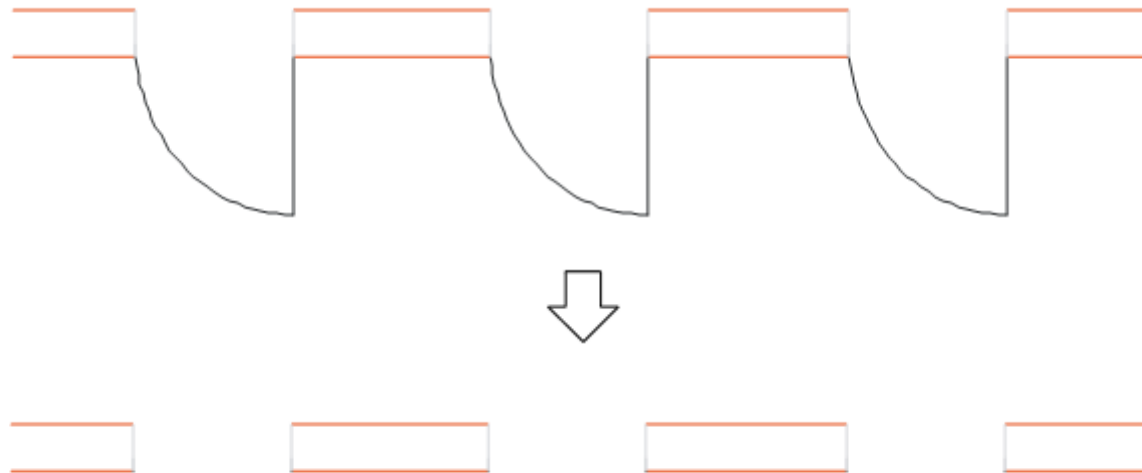
Der Befehl *Möbel, Einrichtungen* wurde ergänzt um die Eingabeoption der Montagehöhe (H1) für Ausstattungen und andere Objekte (Ansicht von vorne).

L=	300	
H=	500	
H1=	450	



## ✓ CADprofi Architectural – Verbergen der Ansicht des Türblatts

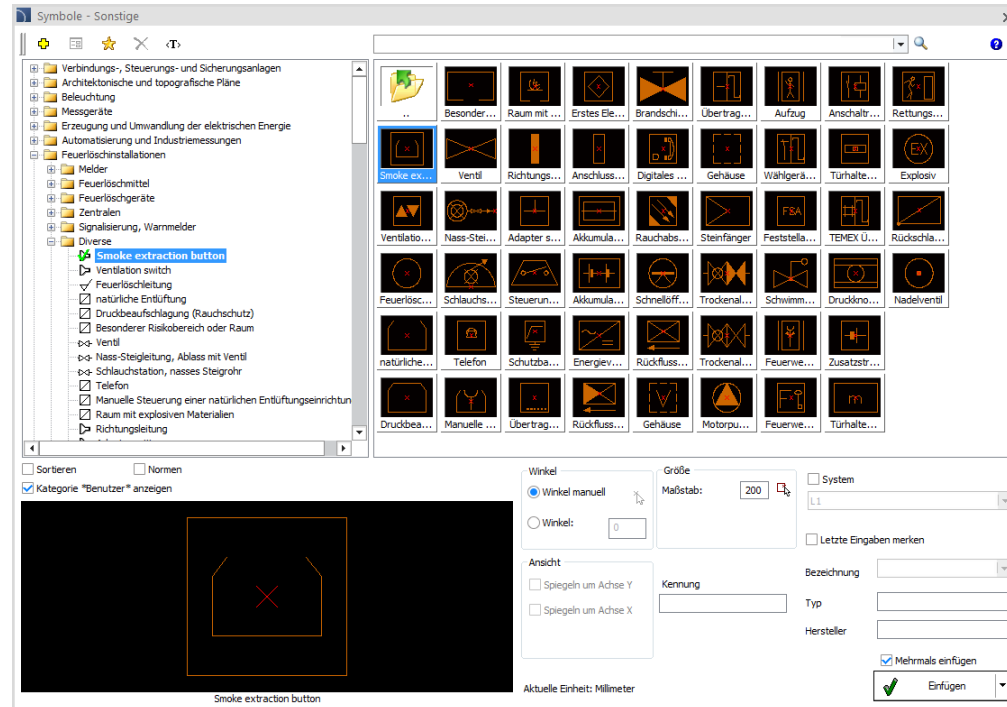
Das Programm CADprofi wurde um die Möglichkeit erweitert, die Ansicht des Türblatts (Layer CP\_DOORON) zu verbergen. Diese Ansicht erleichtert die Planung von Evakuations- sowie Brandschutzplänen.



## ✓ CADprofi Electrical – Erweiterung bei Feuerlöschsymbolen

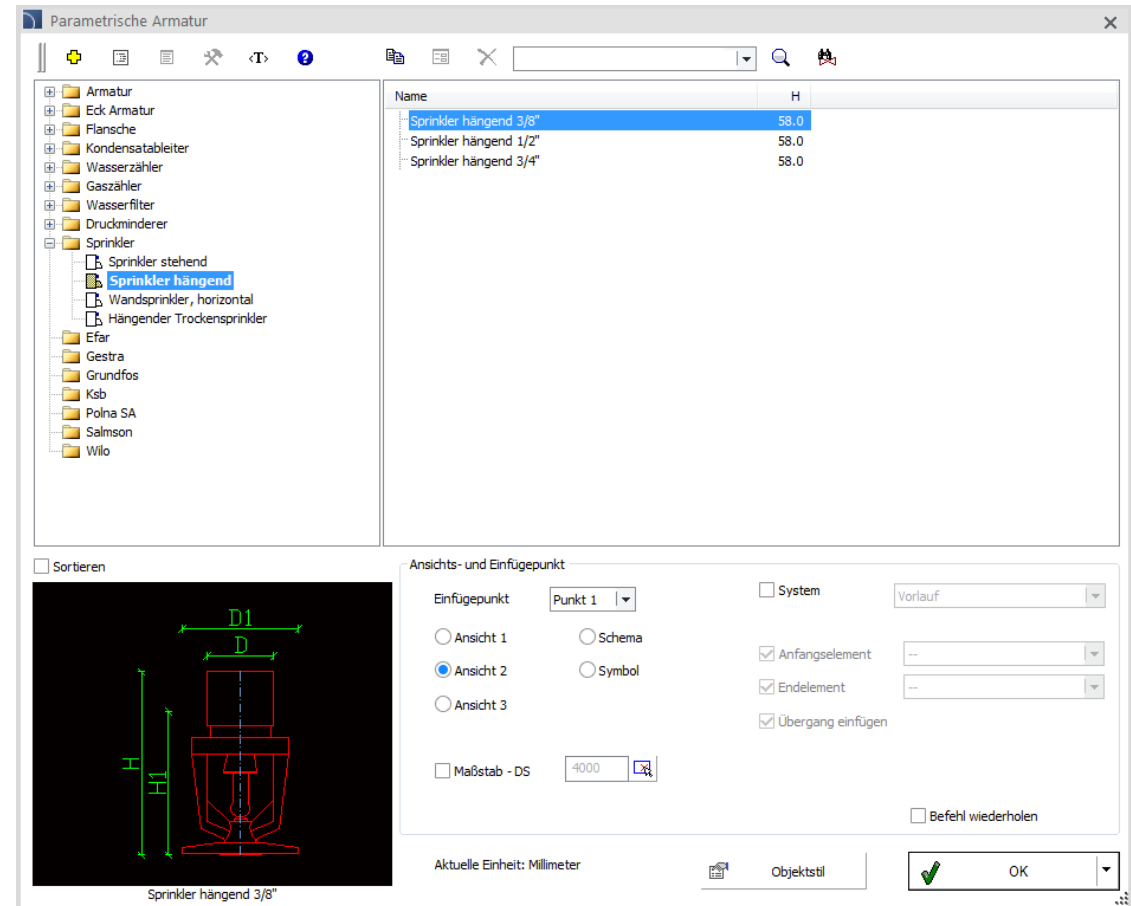
Die Bibliothek wurde um weitere Symbole zu Feuerlöschinstallationen erweitert (u.a. Zentrale für Rauchabzug, Lüftertaster, Rauchabzugsschalter und Multisensoren).

Bezeichnung	Multisensor smoke and flar
Typ	F - multisensor alarm with flasher So - multisensor alarm with sounder Sp - multisensor alarm with sounder and speech messages
Hersteller	FSp - multisensor alarm with flasher, sounder and speech messages



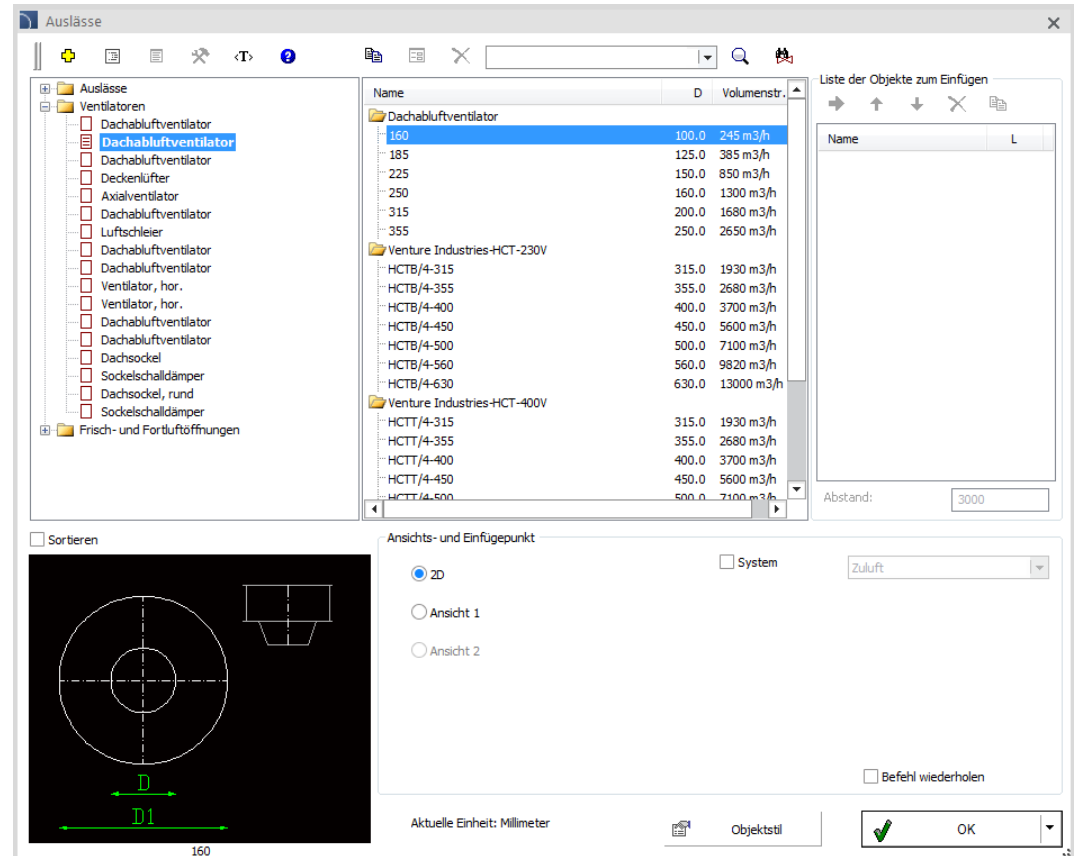
## ✓ CADprofi HVAC & Piping - Sprinkler

Die Programmbibliothek wurde um Sprinkler erweitert, darunter Sprinkler stehend, hängend, horizontaler Wandsprinkler, hängender Trockensprinkler.



## ✓ CADprofi HVAC & Piping - Dachabluftventilatoren

Die Programmbibliothek wurde um Dachabluftventilatoren sowie Dachsockel für Ventilatoren der Firma Venture Industries erweitert.



Name	D	Volumenstr.
<b>Dachabluftventilator</b>		
160	100.0	245 m <sup>3</sup> /h
185	125.0	385 m <sup>3</sup> /h
225	150.0	850 m <sup>3</sup> /h
250	160.0	1300 m <sup>3</sup> /h
315	200.0	1680 m <sup>3</sup> /h
355	250.0	2650 m <sup>3</sup> /h
<b>Venture Industries-HCT-230V</b>		
HCTB/4-315	315.0	1930 m <sup>3</sup> /h
HCTB/4-355	355.0	2680 m <sup>3</sup> /h
HCTB/4-400	400.0	3700 m <sup>3</sup> /h
HCTB/4-450	450.0	5600 m <sup>3</sup> /h
HCTB/4-500	500.0	7100 m <sup>3</sup> /h
HCTB/4-560	560.0	9820 m <sup>3</sup> /h
HCTB/4-630	630.0	13000 m <sup>3</sup> /h
<b>Venture Industries-HCT-400V</b>		
HCTT/4-315	315.0	1930 m <sup>3</sup> /h
HCTT/4-355	355.0	2680 m <sup>3</sup> /h
HCTT/4-400	400.0	3700 m <sup>3</sup> /h
HCTT/4-450	450.0	5600 m <sup>3</sup> /h
HCTT/4-500	500.0	7100 m <sup>3</sup> /h







# CADprofi

✓ Aktualisierung der Produktbibliotheken:



✓



# CADprofi

## ✓ Anpassung an neue CAD-Programmversionen

Das Programm CADprofi 2018 wurde für die Zusammenarbeit mit den neuen Versionen von 4MCAD 19 und ARES 2018 angepasst.

Das Programm CADprofi 2018 ist gegenwärtig für die Arbeit mit einer Vielzahl an CAD-Programmen geeignet: u. a: AutoCAD/LT (ab Version 2000), BricsCAD, GstarCAD, IntelliCAD, progeCAD, ZWCAD, ARES Commander und anderen.

The logo for AutoCAD, featuring the word 'AutoCAD' in a bold, red, sans-serif font.

The logo for ZWCAD, featuring the word 'ZWCAD' in a bold, blue, sans-serif font with a green leaf-like graphic above the 'W'.

The logo for GstarCAD, featuring the word 'GstarCAD' in a bold, blue, sans-serif font with a yellow 'star' graphic, and the tagline 'An Alternative CAD System' in a smaller blue font below it.

The logo for BRICSCAD, featuring a stylized blue 'B' graphic above the word 'BRICSCAD' in a bold, black, sans-serif font.

The logo for progeSOFT, featuring a blue globe with a yellow 'I' graphic above the word 'progeSOFT' in a blue, sans-serif font.

The logo for IntelliCAD, featuring a purple diamond with a yellow 'I' graphic above the word 'IntelliCAD' in a bold, purple, sans-serif font.

The logo for Gräbert ARES Commander, featuring a red flame-like graphic above the word 'Gräbert' in a small black font, and 'ARES® Commander' in a large, bold, black, sans-serif font.



**CADprofi**



# **CADprofi 2018**

Zusammenstellung der wichtigsten Programmänderungen seit Veröffentlichung der Version CADprofi 2017.01



# CADprofi

## Inhaltsverzeichnis:

- [Allgemeine Befehle \(für alle Module zutreffend\)](#)
- [CADprofi Architectural](#)
- [CADprofi Electrical](#)
- [CADprofi Mechanical](#)
- [CADprofi HVAC & Piping](#)
- [Herstellerbibliotheken](#)
- [Anpassung an neue CAD-Programmversionen](#)



# CADprofi

## ✓ CADprofi – Open BIM

Das Programm wurde um Objektklassifizierung und Layer-Verwaltung nach Open BIM (IFC-Klassifizierung) erweitert.



[Film anschauen](#)

Data printing from current drawing

↑ ↓ ✕ 👤 ? Title Report data

You can sort data and specify width of columns

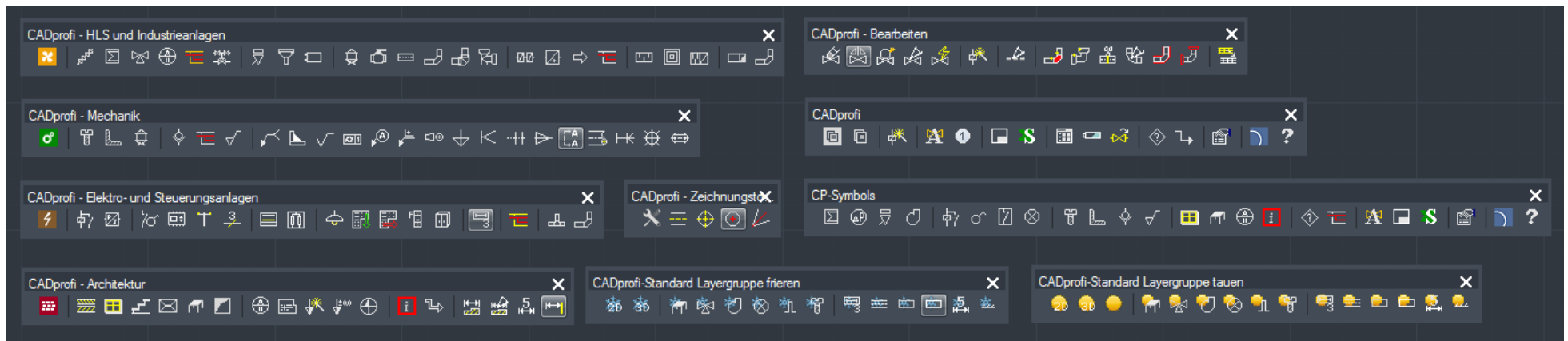
Name	BIM class	Sum	--
Bed	IfcFurnishingElement	1	pcs.
Binding circular ceiling lights	IfcLamp	15	pcs.
Binding circular wall lighting	IfcLamp	10	pcs.
Binding light triple	IfcLamp	6	pcs.
Binding lighting, raster	IfcLamp	10	pcs.
Binding single light	IfcLamp	2	pcs.
Cabinet	IfcFurnishingElement	3	pcs.
Cabinet	IfcFurnishingElement	1	pcs.
Cabinet	IfcFurnishingElement	1	pcs.
Car	IfcCivilElement	1	pcs.
Chair	IfcFurnishingElement	4	pcs.
Chest of drawers	IfcFurnishingElement	3	pcs.
Chest of drawers	IfcFurnishingElement	2	pcs.
Combustion duct	IfcDistributionElement	3	pcs.
Connection	IfcSpaceHeater	5	pcs.
Control valve	IfcDistributionControlElement	2	pcs.




# CADprofi

## ✓ Icons für dunkle Benutzeroberfläche

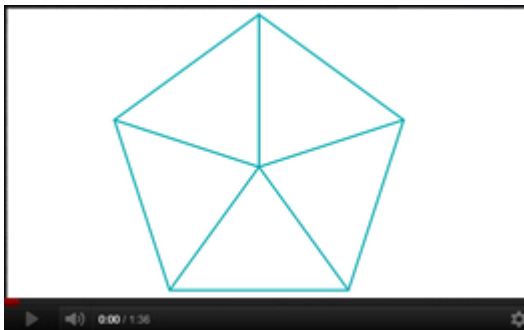
Anpassung der Werkzeugkästchen und Ribbons von CADprofi an dunkle Benutzeroberflächen, wie sie inzwischen in einigen neuen CAD-Programmversionen (AutoCAD, ZWCAD usw.) genutzt werden.



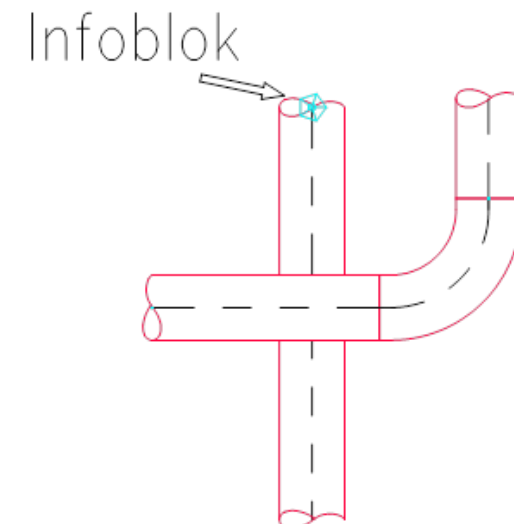
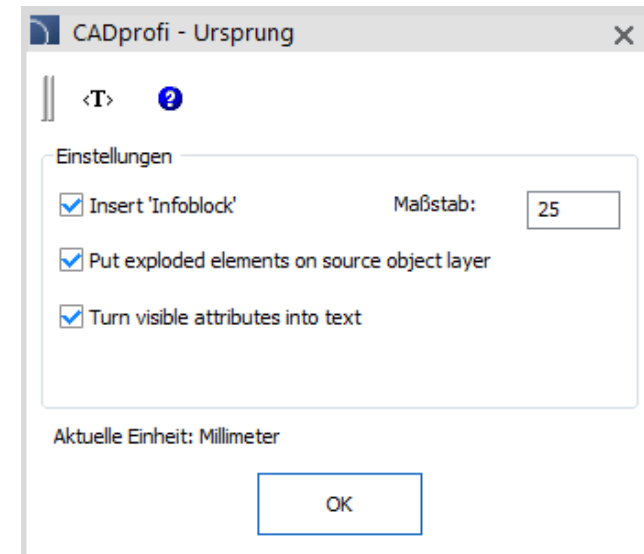
## ✓ CADprofi - Ursprung

Das Programm CADprofi wurde um einen neuen Befehl *CADprofi - Ursprung*  erweitert. Dieser zerlegt ausgewählte Blöcke für eine beliebige Zeichnungsbearbeitung ohne Informationsverlust zu den zerlegten Elementen.

Wurde die Option *'Infoblock' einfügen* gewählt, erstellt das Programm einen speziellen Block, in den alle Daten aus dem zerlegten Element übertragen werden. Dieser Block wird auf einem Layer platziert, der auf dem Ausdruck nicht sichtbar ist, seine Attribute aber werden in die Stücklisten übernommen.

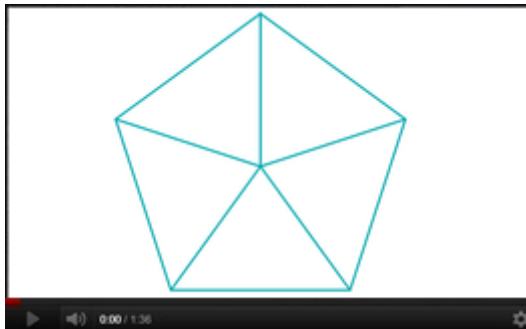


[Film – 'CADprofi Ursprung' + Anwendung Infoblöcke](#)

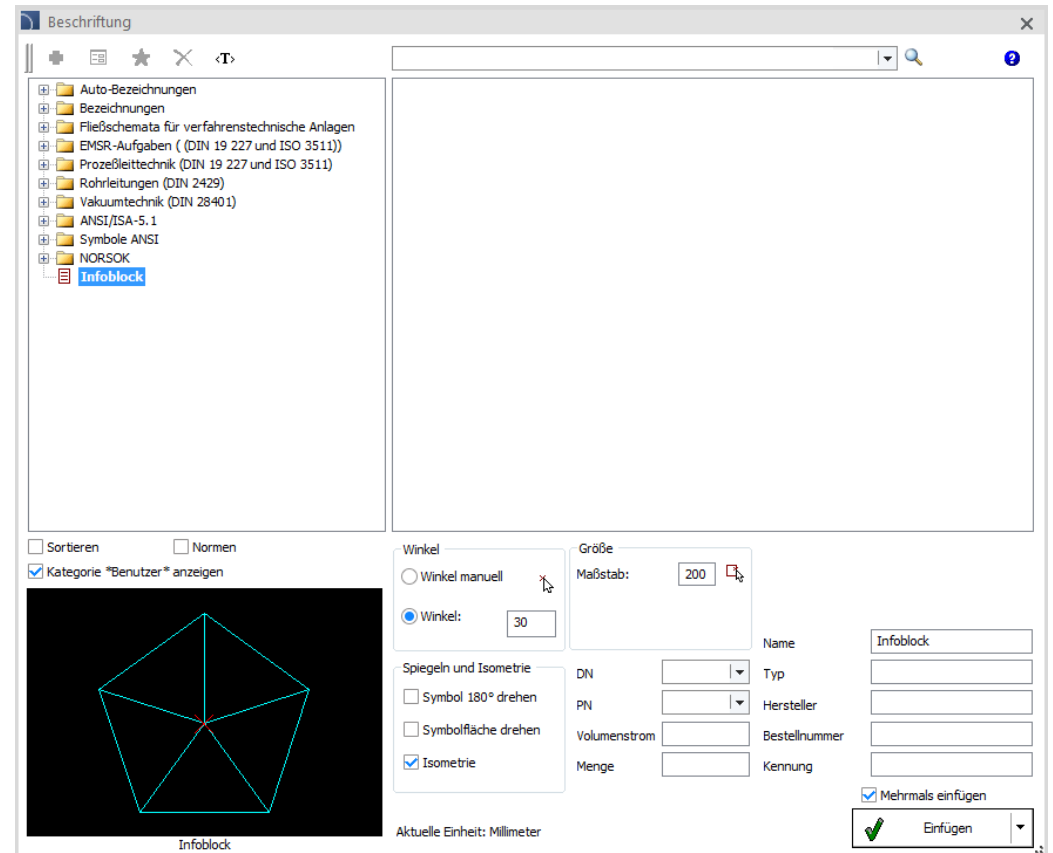


## ✓ Infoblöcke in den Bibliotheken von CADprofi

Die Programmbibliotheken von CADprofi wurden um *Infoblöcke* erweitert. Diese beinhalten eine Zusammenstellung der am häufigsten benötigten Attribute, welche beliebig ausgefüllt werden können. Dank diesem Infoblock kann der Anwender einen speziellen Block in die Zeichnung einfügen, dessen Attribute in die Stücklisten aufgenommen werden, der Block selbst jedoch im Ausdruck nicht erscheint.



Film – 'CADprofi Ursprung' + Anwendung Infoblöcke



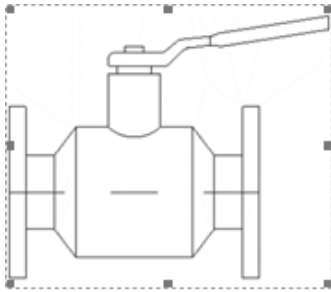


## ✓ Befehlsauswahl über das Kontextmenü

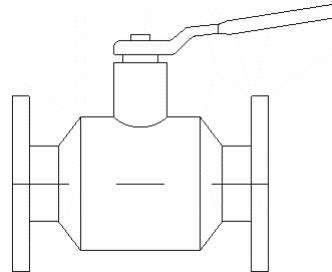
In ausgewählten CAD-Programmen sind einige Befehle aus dem Kontextmenü (rechte Maustaste) verfügbar:


- Attribute und Beschriftungen,
- Quick Edit.

1. Markierung des Objekts in der Zeichnung



2. Klick rechte Maustaste 



CADprofi - Attribute und Beschriftungen 

CADprofi - Quick edit (QED)



# CADprofi

## ✓ **Befehl wiederholen. Mehrmals einfügen**

Einige Dialogfenster wurden für eine verbesserte Arbeit um folgende Optionen erweitert:

- **Befehl wiederholen** – Diese Option ermöglicht das automatische Wiederholen des ausgewählten Befehls ohne dessen manuelle Auswahl über das Hauptmenü oder die Symbolleiste.

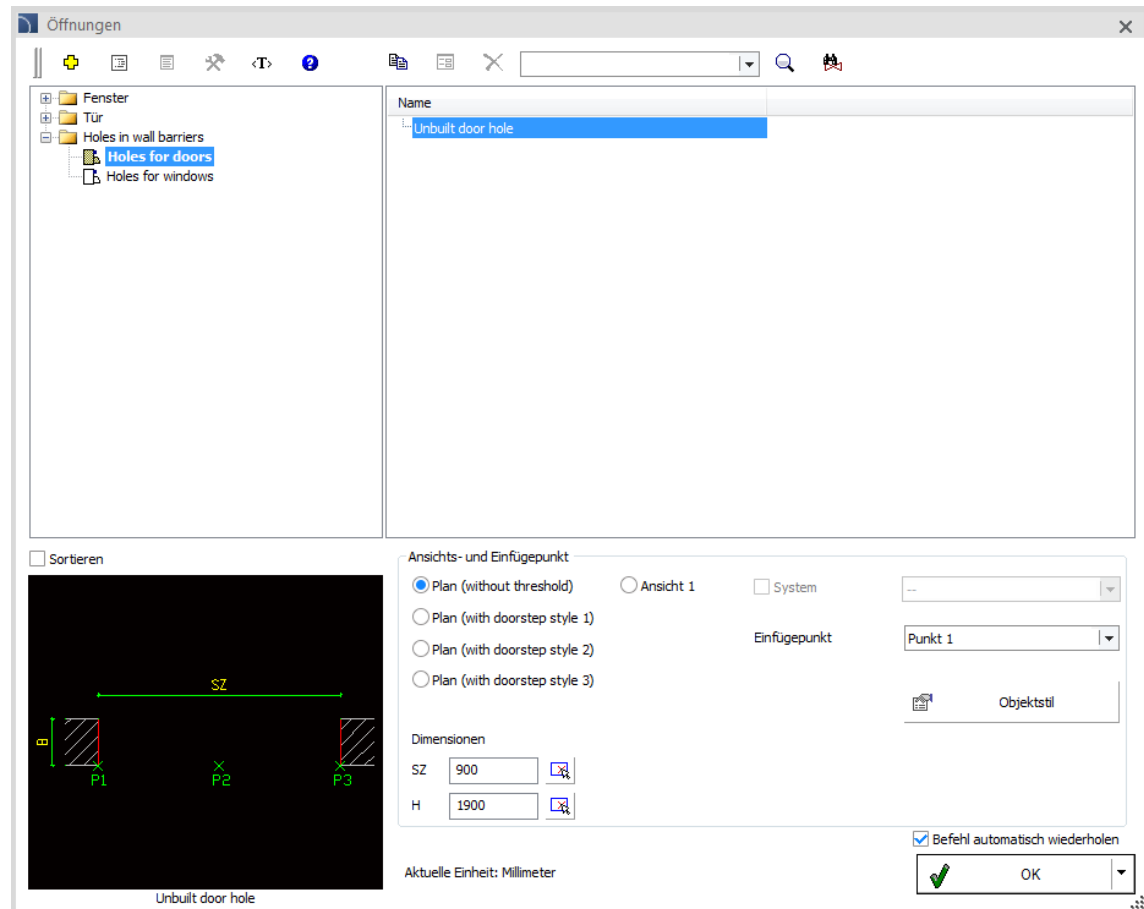
**Befehl wiederholen**

- **Mehrmals einfügen** – Diese Option ermöglicht ein mehrfaches Einfügen des ausgewählten Objektes in die Zeichnung, unter Nichtbeachtung des Dialogfensters. Für die Beendigung des Befehls ist die Esc-Taste zu klicken.

**Mehrmals einfügen**

## ✓ CADprofi Architectural – Durchbrüche in der Gebäudehülle

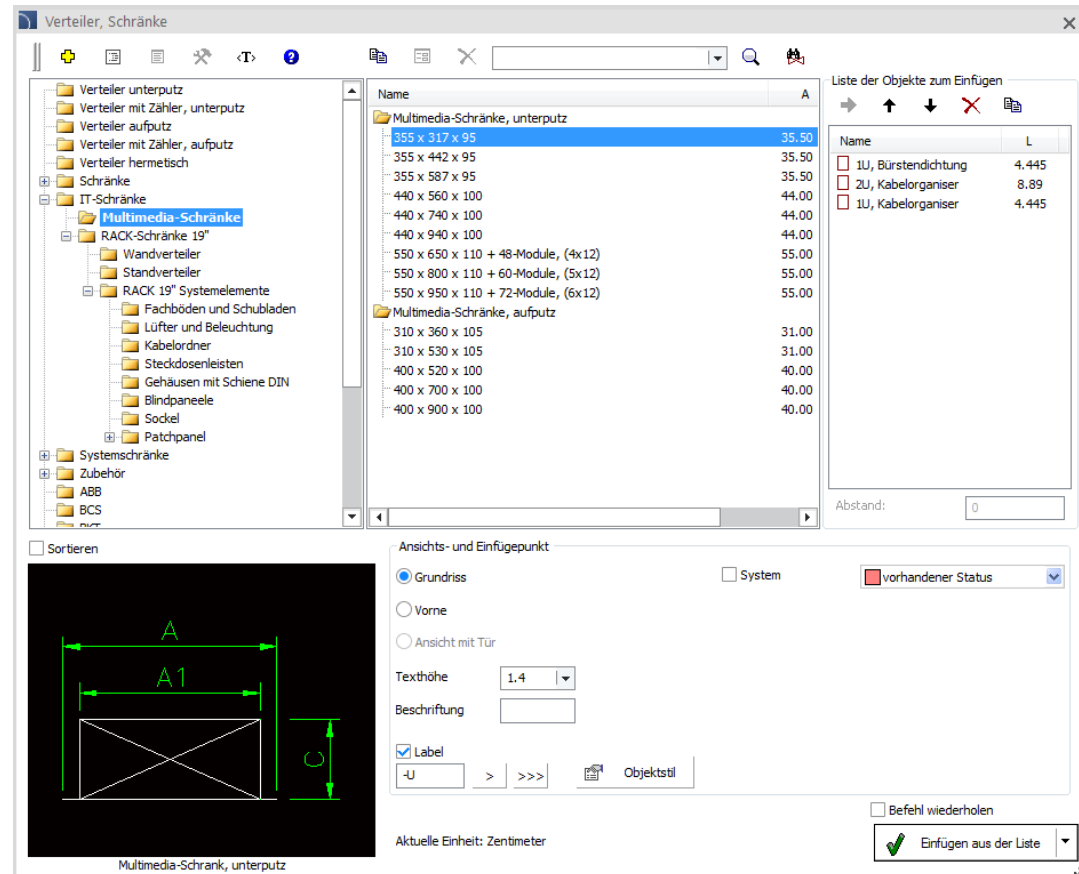
Die Programmbibliothek wurde erweitert um Durchbrüche in der Gebäudehülle (Tür- und Fensterdurchbrüche).



## ✓ CADprofi Electrical – Änderungen im Befehl Verteiler, Schränke

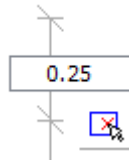
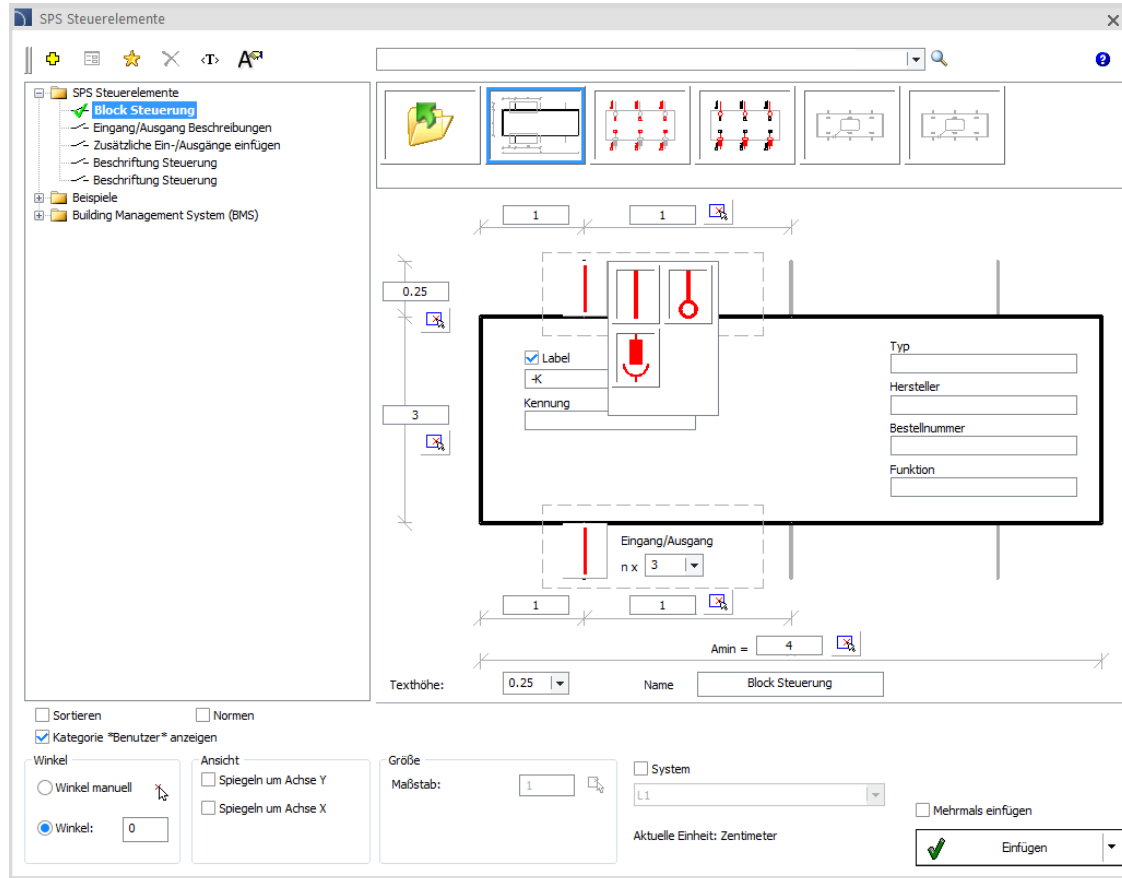
Erweiterung von Funktionalität und Inhalts des Befehls:

- Gleichzeitiges Einfügen von mehreren Elementen aus der Objektliste
- Erweiterung der Datenbank elektrischer Verteiler (Verteiler Aufputz, Verteiler Unterputz, Verteiler mit Zähler).
- Ergänzung IT-Schränke (Multimedia-Schränke, Rack-Schränke 19" mit Rack 19" Systemelementen).
- Hinzufügung von Systemschränken (Aufputz- und Unterputzschränke, Standverteiler, Systemelemente).
- Hinzufügung von Trag- und Sammelschienen sowie Verdrahtungskanälen..
- Verteilerblöcke verfügen über definierte intelligente Anfügepunkte, welche ein automatisches Positionieren der in die Verteiler eingefügten Produkte ermöglicht, z.B. Elemente des Gehäusesystems und verschiedene Arten von elektrischen Geräten.



## ✓ CADprofi Electrical – Änderungen im Befehl *SPS Steuerelemente*

Der Befehl *SPS Steuerelemente* wurde um die Möglichkeit erweitert, Ein- und Ausgangsgröße zu definieren. Art der Beschriftung und Einfügen zusätzlicher Ein-/Ausgänge wurde überarbeitet und an die neue Funktionalität angepasst.

The screenshot displays the 'SPS Steuerelemente' (SPS Control Elements) command interface. The left-hand tree view shows the following structure:

- SPS Steuerelemente
  - Block Steuerung (selected)
  - Eingang/Ausgang Beschreibungen
  - Zusätzliche Ein-/Ausgänge einfügen
  - Beschriftung Steuerung
  - Beschriftung Steuerung
- Beispiele
- Building Management System (BMS)

The central workspace shows a schematic diagram of a control block. The block is labeled 'Block Steuerung' and has several input and output points. The 'Eingang/Ausgang' (Input/Output) section is set to 'n x 3'. The 'Texthöhe' (Text Height) is set to 0.25, and the 'Name' is 'Block Steuerung'. The 'Amin' value is set to 4. The 'Typ' (Type) field is empty, and the 'Hersteller' (Manufacturer), 'Bestellnummer' (Order Number), and 'Funktion' (Function) fields are also empty.

The bottom panel contains various options and settings:

- Sortieren
- Normen
- Kategorie \*Benutzer\* anzeigen
- Winkel:  Winkel manuell,  Winkel: 0
- Ansicht:  Spiegeln um Achse Y,  Spiegeln um Achse X
- Größe: Maßstab: 1
- System: L1
- Aktuelle Einheit: Zentimeter
- Mehrmals einfügen
- Einfügen



# CADprofi

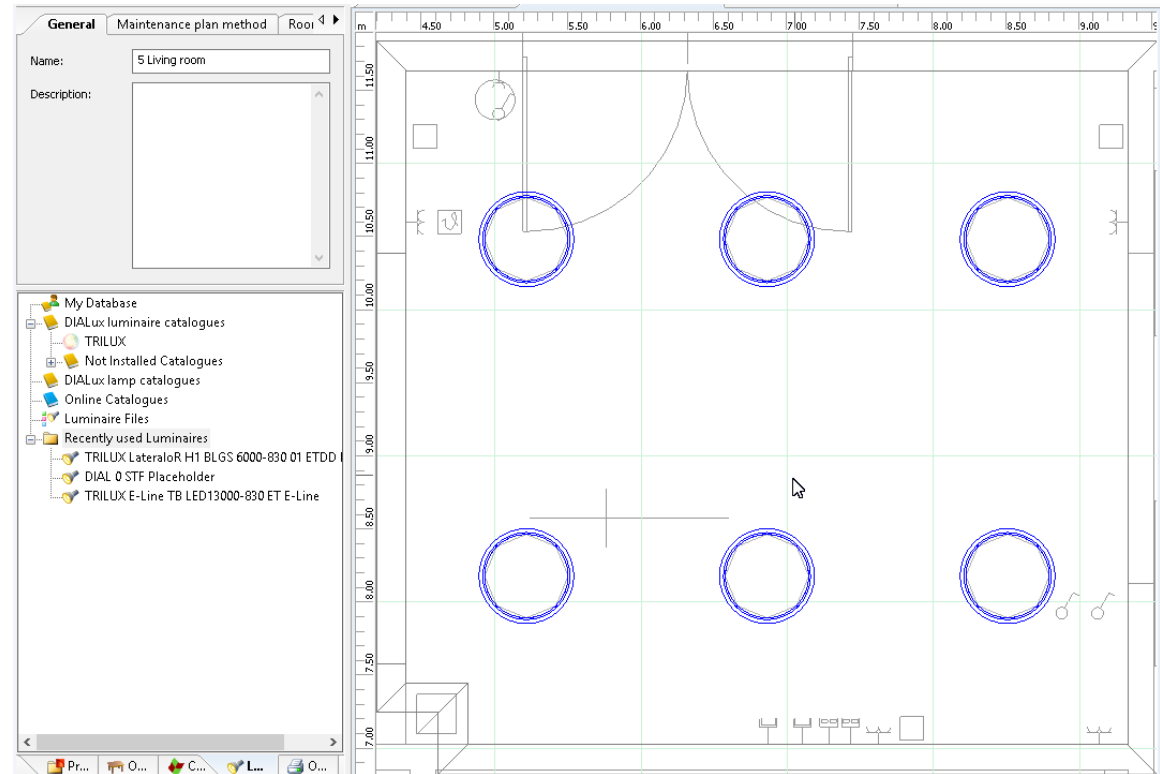
## ✓ CADprofi Electrical – Lichtberechnung mit dem Programm DIALux

Das Programm ermöglicht den Export von Räumen zu DIALux. Der Anwender erhält einen aus CADprofi importierten kompletten Gebäudeumriss sowie die Raumpolygone mit Bezeichnungen.

Das Programm ermöglicht nach der Lichtberechnung den Import von Leuchten aus DIALux. Während des Imports werden die Elemente durch entsprechende CADprofi-Blöcke ersetzt und die Sachdaten (Attribute) übernommen.

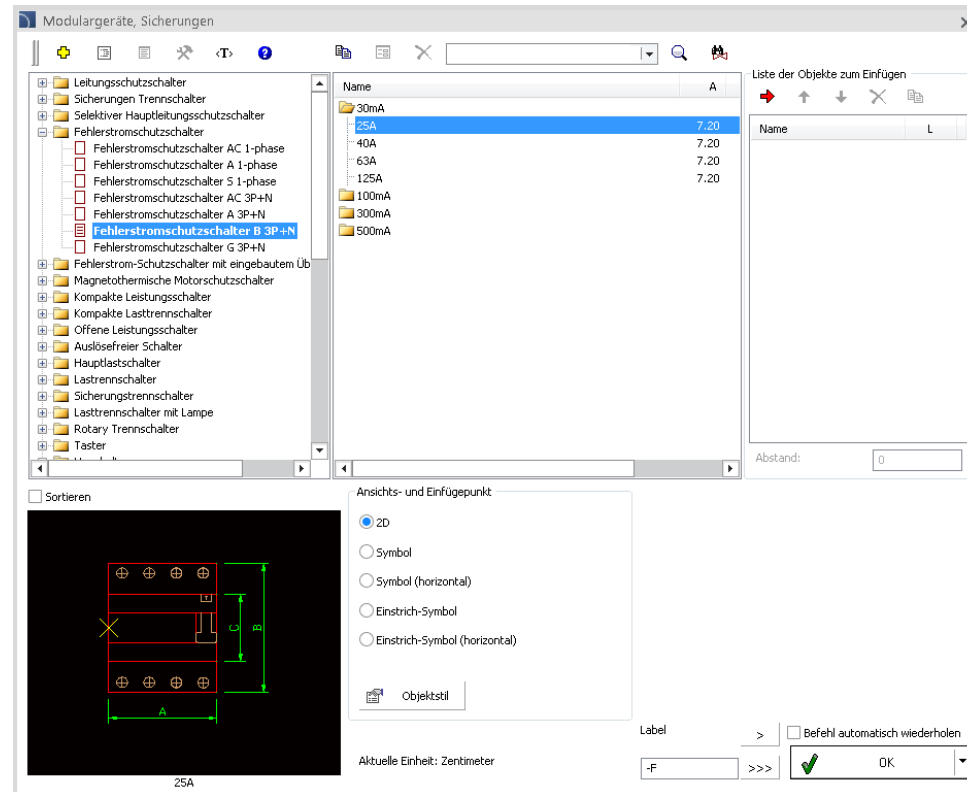


[CADprofi Tutorial Lichtberechnung mit DIALux](#)



## ✓ CADprofi Electrical – Erweiterung der Datenbank für Fehlerstromschutzschalter

Die Programmbibliothek wurde um neue Fehlerstromschutzschalter (Typ AC, A, B) erweitert.

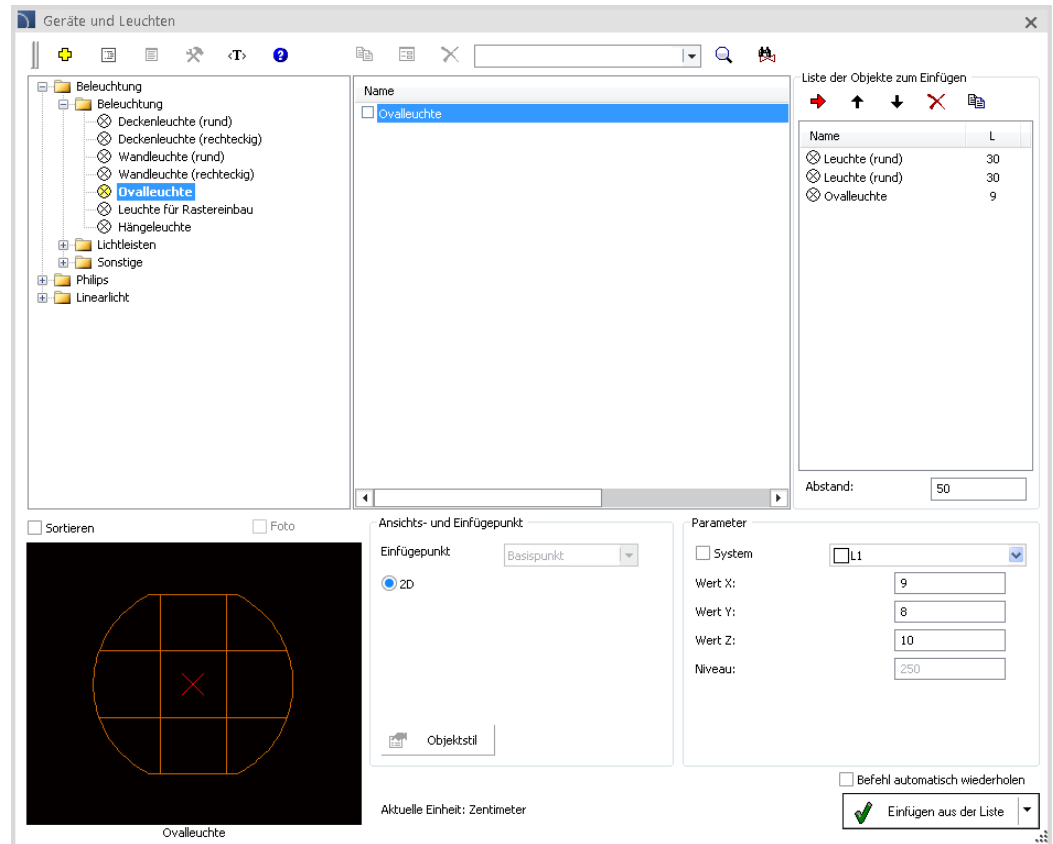


## ✓ CADprofi Electrical – Änderungen im Befehl *Beleuchtung*



Erweiterung der Funktionalität und des Befehlsinhaltes:

- Einfügen von Objekten aus der Liste. Dadurch lassen sich gleichzeitig mehrere Objekte mit gewünschtem Abstand einfügen.
- Befehl ist automatisch wiederholbar.

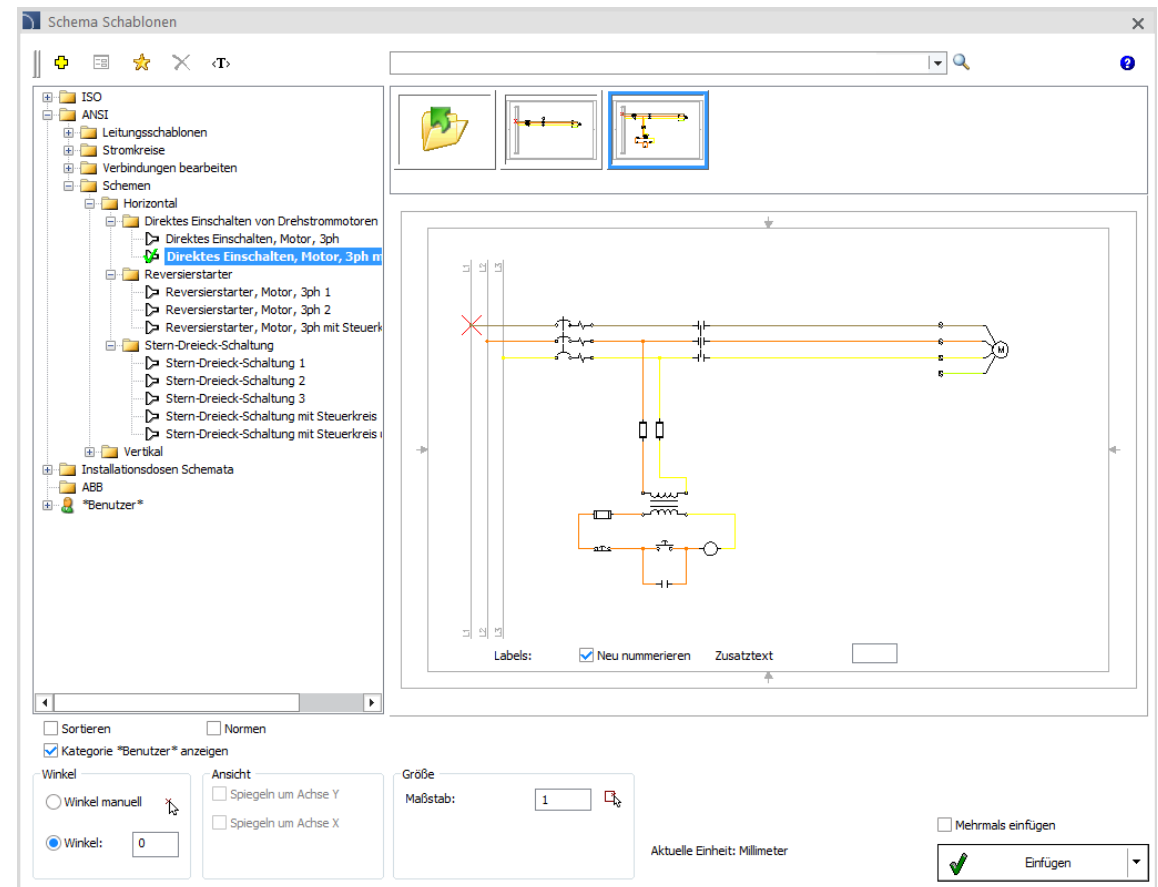




## ✓ CADprofi Electrical – Erweiterung der Programmbibliothek

Das Programm wurde um zusätzliche Symbole, Potentiallinien, Stromkreise und Beispielschemen erweitert, u. A. :

- Elektrische Symbole (IEC, NFPA);
- Vertikale und horizontale Symbole (NFPA);
- Potentiallinien und Stromkreise (IEC, ANSI);
- beispielhafte vertikale und horizontale elektrische Schemen (ANSI).

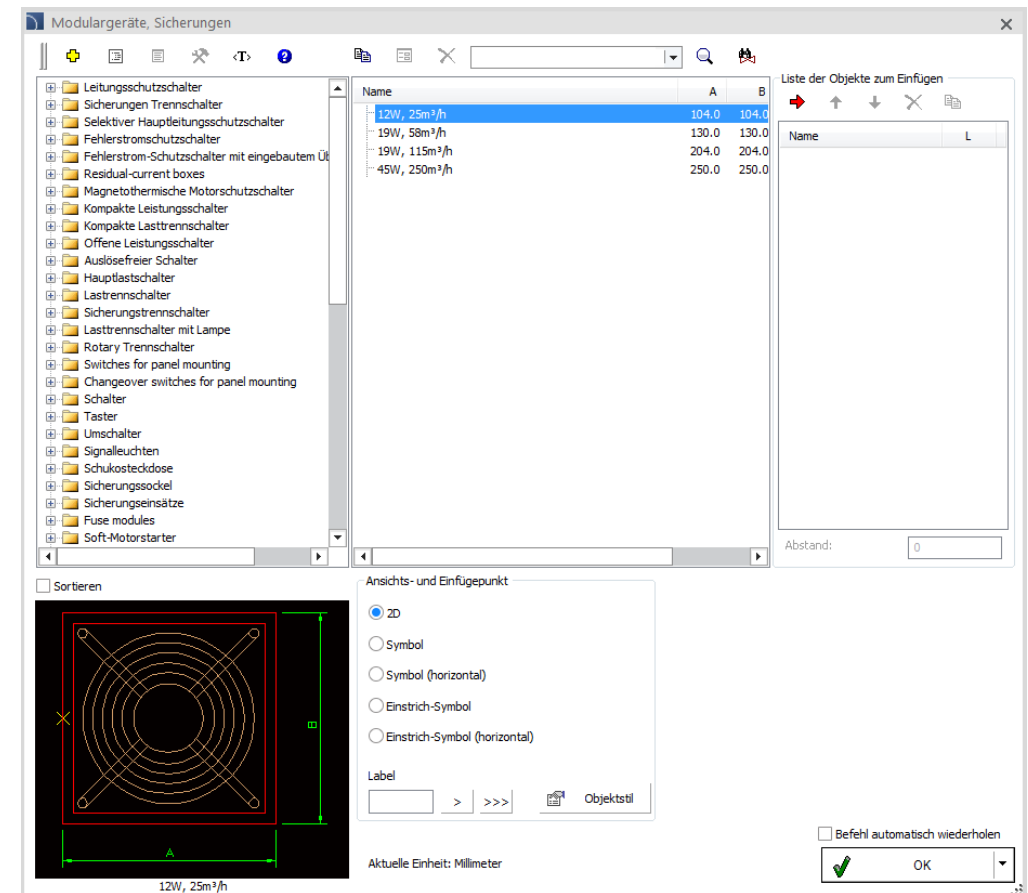


## ✓ CADprofi Electrical – Erweiterung der Programmbibliothek

Das Programm wurde erweitert um zusätzliche Symbole sowie Elemente von Modulargeräten, u.a.:

- Fehlerstrom-Schutzschalter mit eingebautem Überstromschutz 3-Phasen;
- Lasttrennschalter mit Lampe 2-polig;
- Lasttrennschalter für Schalttafeleinbau;
- Manuelle Wechselschalter;
- Schalter;
- Modulares analoges und digitales Amperemeter;
- Modulares analoges und digitales Voltmeter;
- Installationsrelais;
- Schnittstellenrelais;
- Herausnehmbares Zeitrelais in Einbauausführung;
- Zeitrelais für Anlaufsteuerung;
- Prioritätsrelais;
- Digitale Zeitschaltuhren (Wochen, Jahres- und Astroprogramm);
- Unterspannungsauslöser und Arbeitsstromauslöser;
- Hilfskontakte Einbau seitlich und vorne,
- Türkupplungsdrehgriff,
- Selektive FI-Blöcke Typ A, AC, B,
- FI-Blöcke Typ A, AC, B;
- Signalleuchten 2-polig;
- Sicherungsmodule;
- Halbleiterheizung und -ventilatoren;
- Miniaturschütze für Motor Schütze.

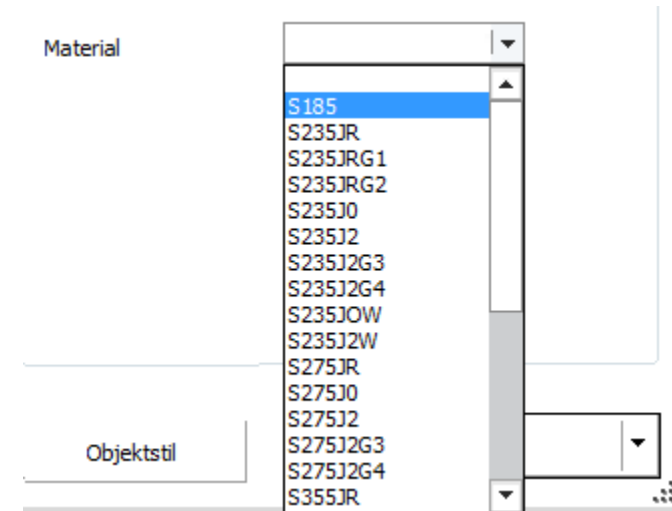
Der Befehl *Leitungen Kanäle – Schema* wurde um zusätzliche Signalleitungen sowie Leuchten ergänzt.





## ✓ CADprofi Mechanical – Bestimmung der Stahlsorte in Formteilen

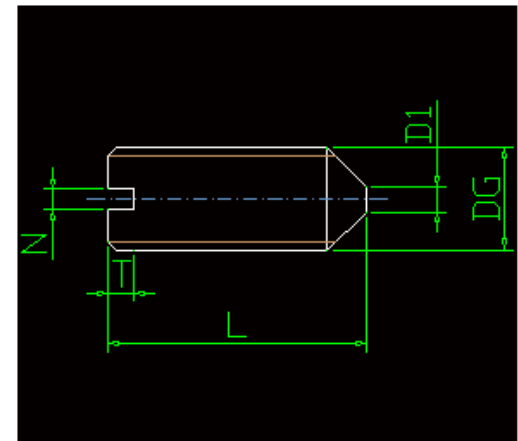
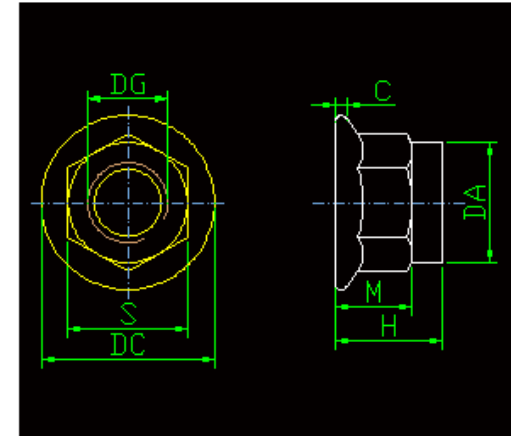
Das Programm wurde um die Möglichkeit erweitert das Material (Stahlsorte) in Stahl-Formteilen festzulegen.



## ✓ CADprofi Mechanical – zusätzliche Normen DIN, EN, ISO, PN

Die Bibliothek wurde um neue genormte Elemente erweitert:

- DIN EN ISO 2342 - Gewindestifte mit Schlitz mit Schaft,
- DIN EN ISO 8735 - Zylinderstifte mit Innengewinde aus gehärtetem Stahl und martensitischem nichtrostendem Stahl,
- DIN EN ISO 8746 - Halbrundkerbnägel,
- DIN EN ISO 8765 - Sechskantschrauben mit Schaft und metrischem Feingewinde - Produktklassen A und B,
- DIN EN 14399-6 – Flache Scheiben mit Fase,
- DIN EN 14399-8 - System HV - Garnituren aus Sechskant-Passschrauben und Muttern,
- DIN EN 27435 - Gewindestifte mit Schlitz und Zapfen,
- DIN 920 - Flachkopfschrauben mit Schlitz und kleinem Kopf,
- DIN 921 - Flachkopfschrauben mit Schlitz und großem Kopf,
- DIN 923 - Flachkopfschrauben mit Schlitz und Ansatz,
- DIN 927 - Zapfenstifte mit Gewinde und Schlitz,
- DIN 986 - Sechskant-Hutmutter mit Klemmteil, mit nichtmetallischem Einsatz,
- DIN 6888 - Scheibenfedern,
- DIN 6912 - Zylinderschrauben mit Innensechskant - Niedriger Kopf, mit Schlüsselführung,
- DIN 7349 - Scheiben für Schrauben mit schweren Spannhülsen,
- DIN 7603 - Dichtringe,
- DIN 7968 - Sechskant-Passschrauben mit Sechskantmutter für Stahlkonstruktionen,
- DIN 7984 - Zylinderschrauben mit Innensechskant mit niedrigem Kopf,
- ISO 4766 - Gewindestifte mit Schlitz und Kegelstumpf,
- ISO 7041 - Sechskantmutter mit Klemmteil,
- ISO 7043 - Sechskantmutter mit Klemmteil mit Flansch,
- ISO 7044 - Sechskantmutter mit Klemmteil mit Flansch, Ganzmetallmuttern,
- ISO 7719 - Sechskantmutter mit Klemmteil,
- EN 14399-8 - System HV - Garnituren aus Sechskant-Passschrauben und Muttern,
- PN-73/H-93460.01 (Gleichschenkliger Winkel).



## ✓ CADprofi HVAC & Piping – Zentrale Lüftungsanlagen.

Die Bibliothek wurde erweitert um zentrale Lüftungsanlagen, u. A.:

- Zentrale Lüftung mit Gegenstrom-Wärmetauscher
- Zentrale Lüftung mit Gegenstrom-Wärmetauscher mit Mischkammer.

Screenshot of the CADprofi software interface showing the 'Lüftungszentrale' (Ventilation Unit) library and a detailed table of unit specifications.

**Library Structure:**

- Luftzentrale
  - Zentrale Lüftungsanlage
    - Gegenstrom-Wärmetauscher
      - Lüftung
      - Heizung
      - Kühlung
      - Heizung, Kühlung
      - Kühlung, Heizung
      - Heizung, Kühlung, Heizung
    - Gegenstrom-Wärmetauscher mit Mischkammer
      - Heizung
      - Kühlung
      - Heizung, Kühlung
      - Kühlung, Heizung
      - Heizung, Kühlung, Heizung
  - Pro-Vent
  - BH-Res
  - Chemowent
  - Fujitsu

**Table of Specifications:**

Name	L	L1	H	W	A	B	Volumenstro...
3700 m3/h	259.0	222.0	97.0	96.0	80.0	30.0	3 700 m3/h
5100 m3/h	259.0	222.0	123.0	96.0	80.0	40.0	5 100 m3/h
6750 m3/h	259.0	222.0	123.0	117.0	100.0	40.0	6 750 m3/h
9700 m3/h	332.0	295.0	150.0	134.0	110.0	50.0	9 700 m3/h
13500 m3/h	332.0	295.0	174.0	147.0	120.0	60.0	13 500 m3/h
17700 m3/h	369.0	332.0	196.0	165.0	140.0	70.0	17 700 m3/h
21450 m3/h	369.0	332.0	202.0	189.0	160.0	80.0	21 450 m3/h
26600 m3/h	406.0	368.0	223.0	209.0	180.0	90.0	26 600 m3/h
32300 m3/h	406.0	368.0	271.0	209.0	180.0	100.0	32 300 m3/h
39600 m3/h	406.0	368.0	271.0	249.0	220.0	100.0	39 600 m3/h
53000 m3/h	515.0	478.0	331.0	259.0	240.0	140.0	53 000 m3/h
62650 m3/h	515.0	478.0	378.0	309.0	280.0	160.0	62 650 m3/h
79400 m3/h	515.0	478.0	378.0	359.0	340.0	160.0	79 400 m3/h
100000 m3/h	588.0	551.0	473.0	370.0	350.0	200.0	100 000 m3/h
<b>VTS-VS</b>							
VS-21-PH-WS	258.7	222.1	97.6	96.1	80.0	30.0	3 658 m3/h
VS-30-PH-WS	258.7	222.1	124.0	96.1	80.0	40.0	5 118 m3/h
VS-40-PH-WS	258.7	222.1	124.0	116.8	100.0	40.0	6 700 m3/h
VS-55-PH-WS	331.8	295.3	151.0	133.9	110.0	50.0	9 720 m3/h
VS-75-PH-WS	331.8	295.3	175.0	148.0	120.0	60.0	13 470 m3/h
VS-100-PH-WS	368.4	331.8	195.0	166.0	140.0	70.0	17 620 m3/h
VS-170-PH-WS	368.4	331.8	202.4	189.1	160.0	80.0	21 410 m3/h

**Diagram:** A schematic diagram of a central ventilation unit showing dimensions L1, L2, L3, L4, L5, L6, L7, L8, L9, L10, L11, L12, L13, L14, L15, L16, L17, L18, L19, L20, L21, L22, L23, L24, L25, L26, L27, L28, L29, L30, L31, L32, L33, L34, L35, L36, L37, L38, L39, L40, L41, L42, L43, L44, L45, L46, L47, L48, L49, L50, L51, L52, L53, L54, L55, L56, L57, L58, L59, L60, L61, L62, L63, L64, L65, L66, L67, L68, L69, L70, L71, L72, L73, L74, L75, L76, L77, L78, L79, L80, L81, L82, L83, L84, L85, L86, L87, L88, L89, L90, L91, L92, L93, L94, L95, L96, L97, L98, L99, L100.

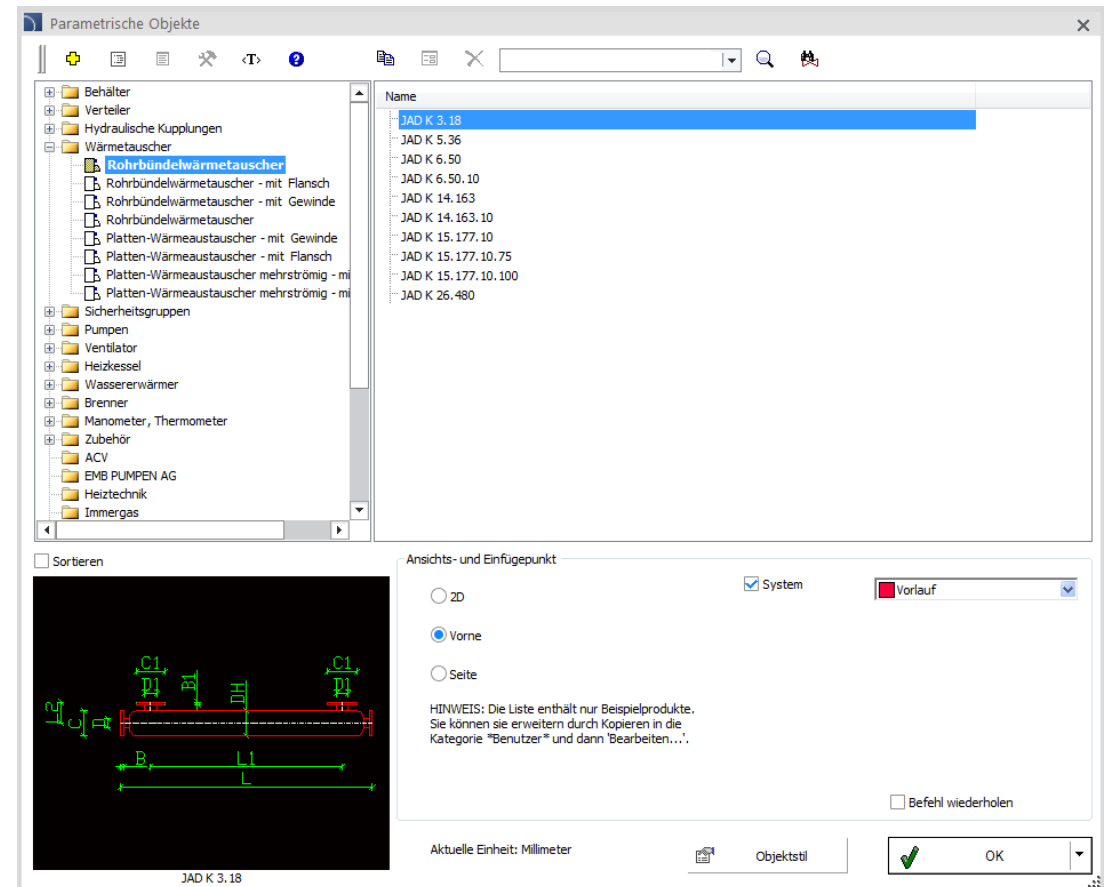
**Settings:**

- Sortieren:
- Ansichts- und Einfügepunkt:
  - Einfügepunkt: Basispunkt
  - System:
  - Zuluft:
- 2D: 
  - Vorne:
  - Seite:
  - Schema:
- Objektstil:
- Befehl wiederholen:
- Aktuelle Einheit: Zentimeter
- OK:

## ✓ CADprofi HVAC & Piping - Wärmetauscher

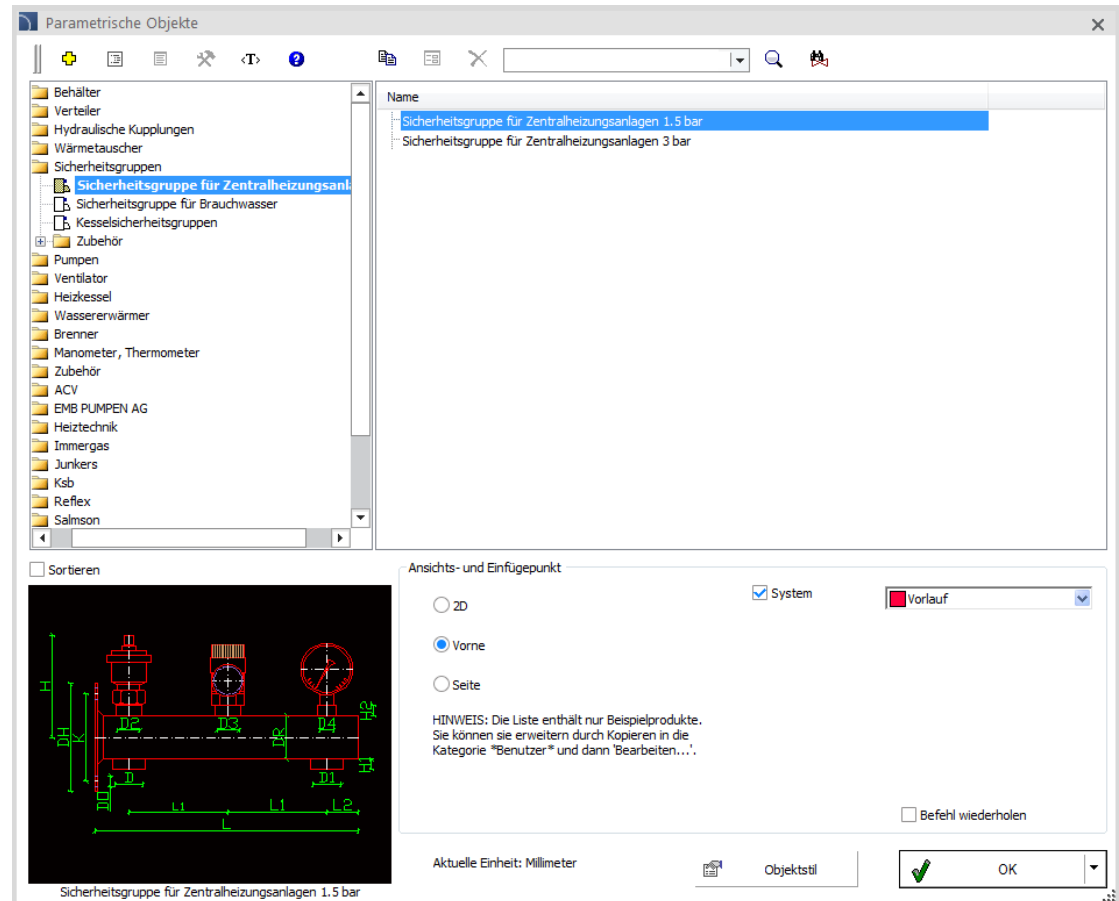
Die Programmbibliothek wurde um Wärmetauscher ergänzt, u. A.:

- Rohrbündelwärmetauscher;
- Plattenwärmetauscher;
- Mehrstrom-Plattenwärmetauscher;



## ✓ CADprofi HVAC & Piping – Ergänzung um Sicherheitsgruppen

Die Bibliothek wurde um Sicherheitsgruppen für Zentralheizungs- und Brauchwasseranlagen sowie Kessel erweitert. Diese schützen vor gefährlichem Druckanstieg in den Anlagen.



## ✓ CADprofi HVAC & Piping – zusätzlicher Zeichnungsstil für 2D Rohrleitungen

Ein zusätzlicher Zeichnungsstil für Rohrleitungen in allgemeiner Darstellung (verwendbar z. Bsp. für gebogene Rohre) steht im Programm zur Verfügung.



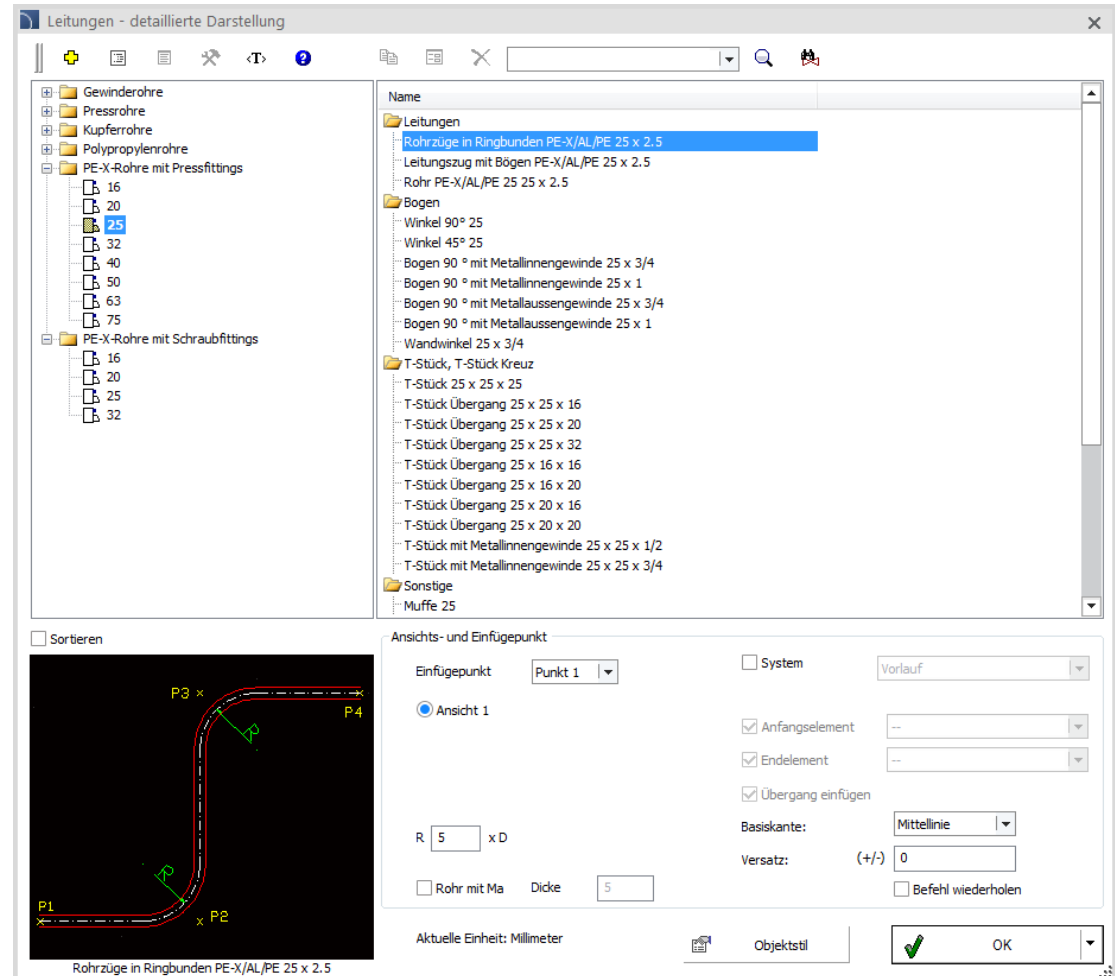
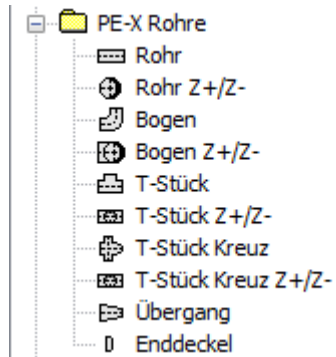
[-] <b>Zeichnungsoptionen</b>	
System	<input checked="" type="checkbox"/> Vorlauf
Form	Rohr   ▾
[-] <b>Hersteller und Typ</b>	
	Rohr
	Rohr Typ 2

[-] <b>Zeichnungsoptionen</b>	
System	<input checked="" type="checkbox"/> Vorlauf
Form	Bogen   ▾
[-] <b>Hersteller und Typ</b>	
	Bogen
	Bogen Typ 2
Hersteller	Ecksegment
Reihe	Segmentbogen



## ✓ CADprofi HVAC & Piping – Mehrschichtverbundrohre und Fittings (PE-X)

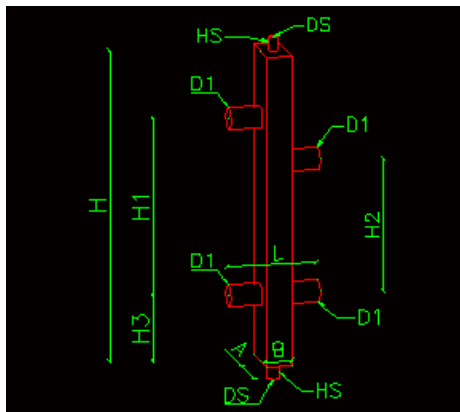
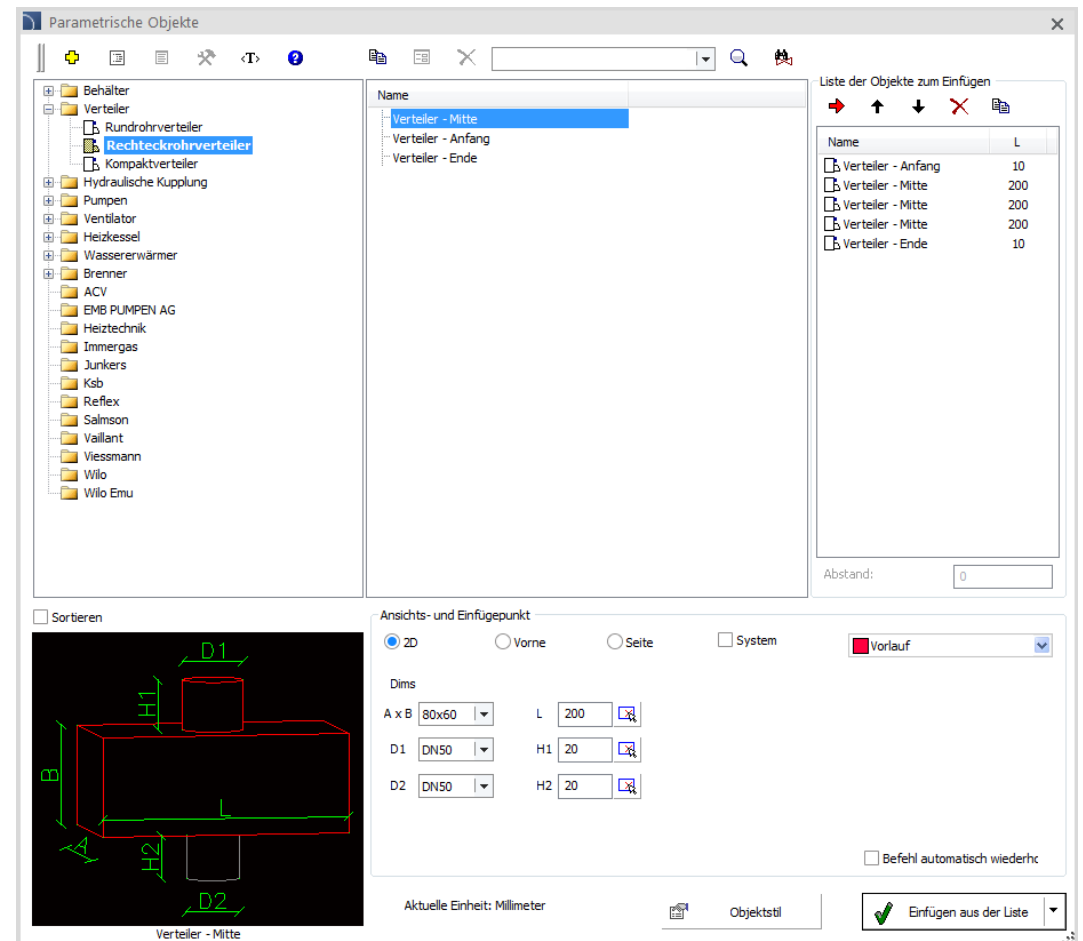
Der Befehl *Leitungen – detaillierte Darstellung* und *Leitungen – allgemeine Darstellung* wurde erweitert um Mehrschichtverbundrohre PE-X (einschließlich Press- und Schraubfittings) für die Trinkwasser- (heiß/kalt) und Heizungsinstallation.



## ✓ CADprofi HVAC & Piping – Erweiterung der Programmbibliothek

In der aktuellen Programmversion lassen sich Verteiler komplett parametrisch definieren. Die Auswahl des Verteilers und seiner Stutzen wird so erleichtert. Zur Objektliste lassen sich die einzelnen Sektionen des Verteilers hinzufügen und ermöglichen so das Einfügen eines kompletten Verteilers in die Zeichnung.

Des Weiteren können auch hydraulische Kupplungen mit Rund- und Rechteckquerschnitt parametrisch definiert werden.

**Parametrische Objekte**

Objektbaum:

- Behälter
- Verteiler
  - Rundrohrverteiler
  - Rechteckrohrverteiler**
  - Kompaktverteiler
- Hydraulische Kupplung
- Pumpen
- Ventilator
- Heizkessel
- Wassererwärmer
- Brenner
  - ACV
  - EMB PUMPEN AG
  - Heiztechnik
  - Immergas
  - Junkers
  - Ksb
  - Reflex
  - Salmson
  - Vaillant
  - Viessmann
  - Wilo
  - Wilo Emu

Objektliste:

Name	L
Verteiler - Mitte	200
Verteiler - Anfang	10
Verteiler - Ende	10

Liste der Objekte zum Einfügen:

Name	L
Verteiler - Anfang	10
Verteiler - Mitte	200
Verteiler - Mitte	200
Verteiler - Mitte	200
Verteiler - Ende	10

Abstand: 0

Ansichts- und Einfügepunkt:

ZD  Vorne  Seite  System  Vorlauf

Dims:

A x B: 80x60 L: 200

D1: DN50 H1: 20

D2: DN50 H2: 20

Befehl automatisch wiederhc

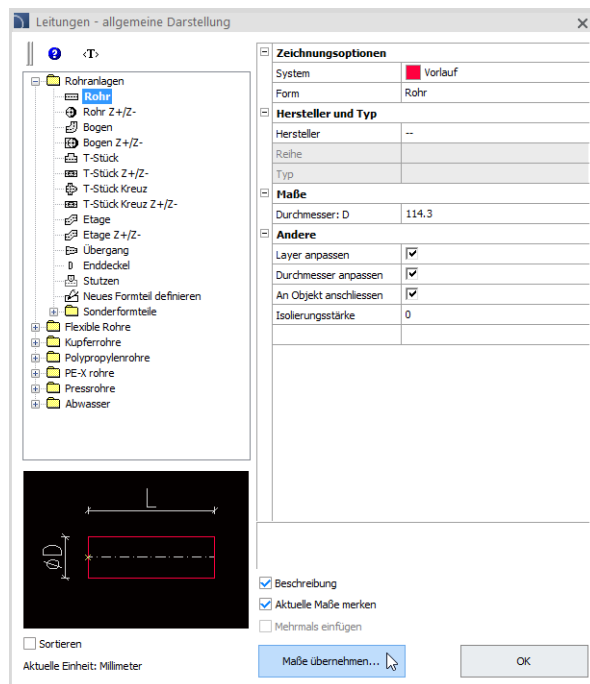
Aktuelle Einheit: Millimeter


Objektstil:  Einfügen aus der Liste

Verteiler - Mitte

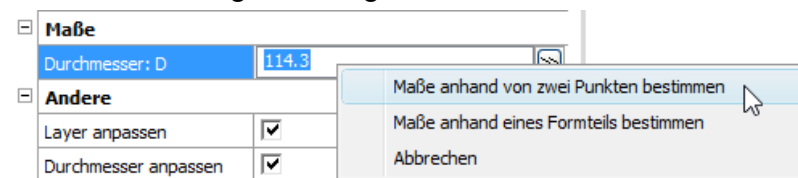
## ✓ CADprofi HVAC & Piping – Maße übernehmen

Für die allgemeine Darstellung von Rohrleitungen und Kanälen wurde die Option *Maße übernehmen...* eingeführt.

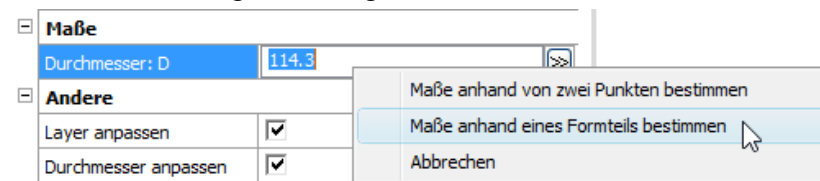


Die Übernahme der Maße erfolgt durch Klick mit der rechten Maustaste  auf das ausgewählte Maß und durch anschließende:

- Bestimmung der ausgewählten Maße anhand von zwei Punkten:



- Bestimmung der ausgewählten Maße anhand eines Formteils:

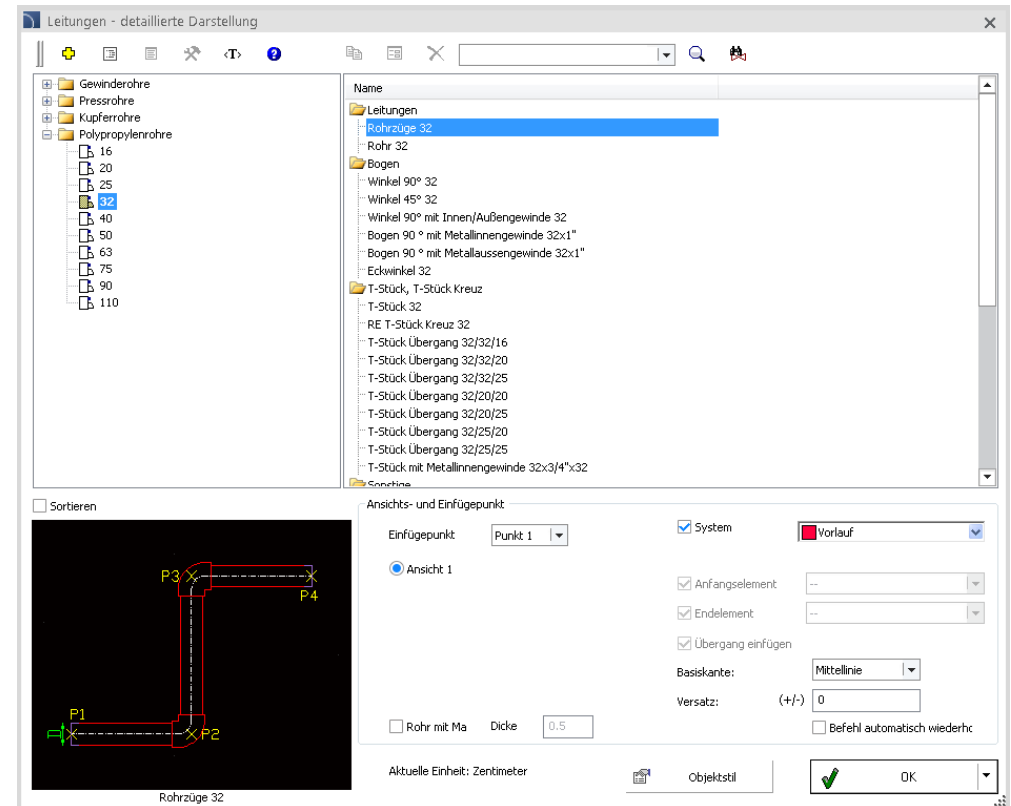




## ✓ CADprofi HVAC & Piping – Isolierung zeichnen in detaillierter Darstellung

Im Programm lassen sich Rohre und Formteile aus Polypropylen mit Isolierung in detaillierter Darstellung zeichnen.

Rohr mit Ma    Dicke   

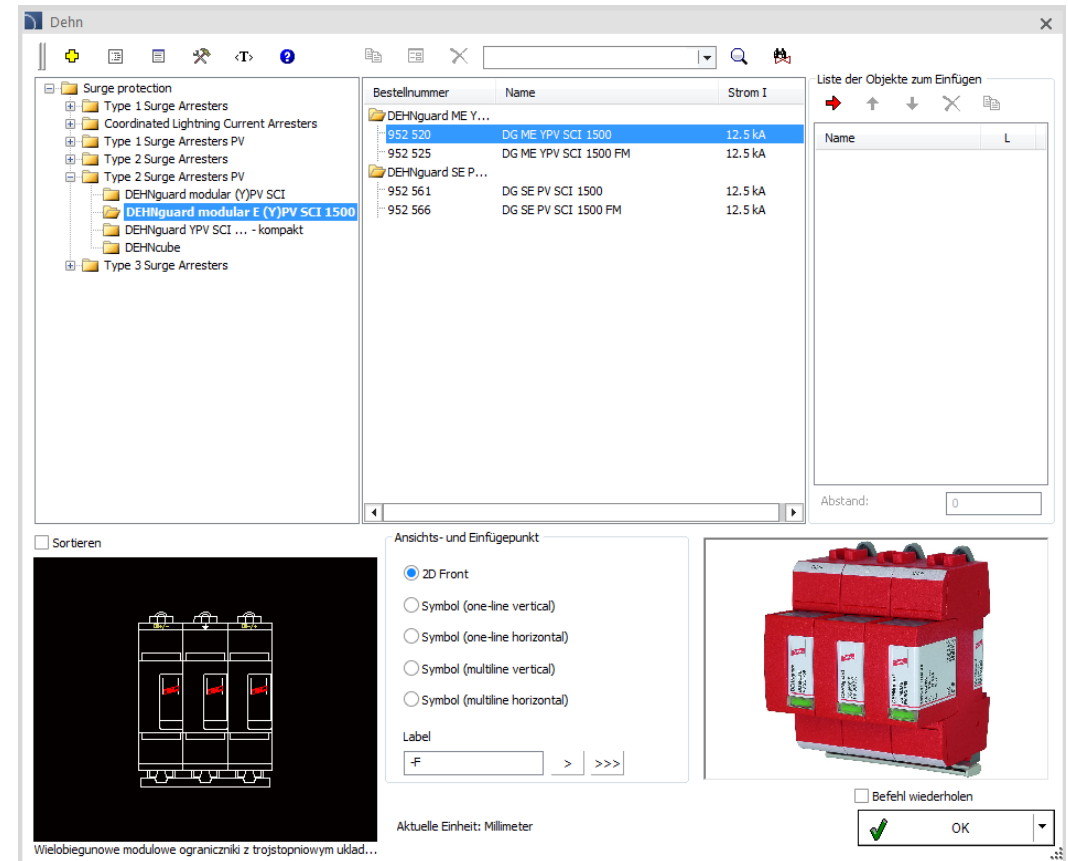


## ✓ Neue Bibliothek Dehn

Im CADprofi ist eine neue Bibliothek mit Überspannungsschutzprodukten der Firma DEHN vorhanden. Die Bibliothek enthält u.a.:

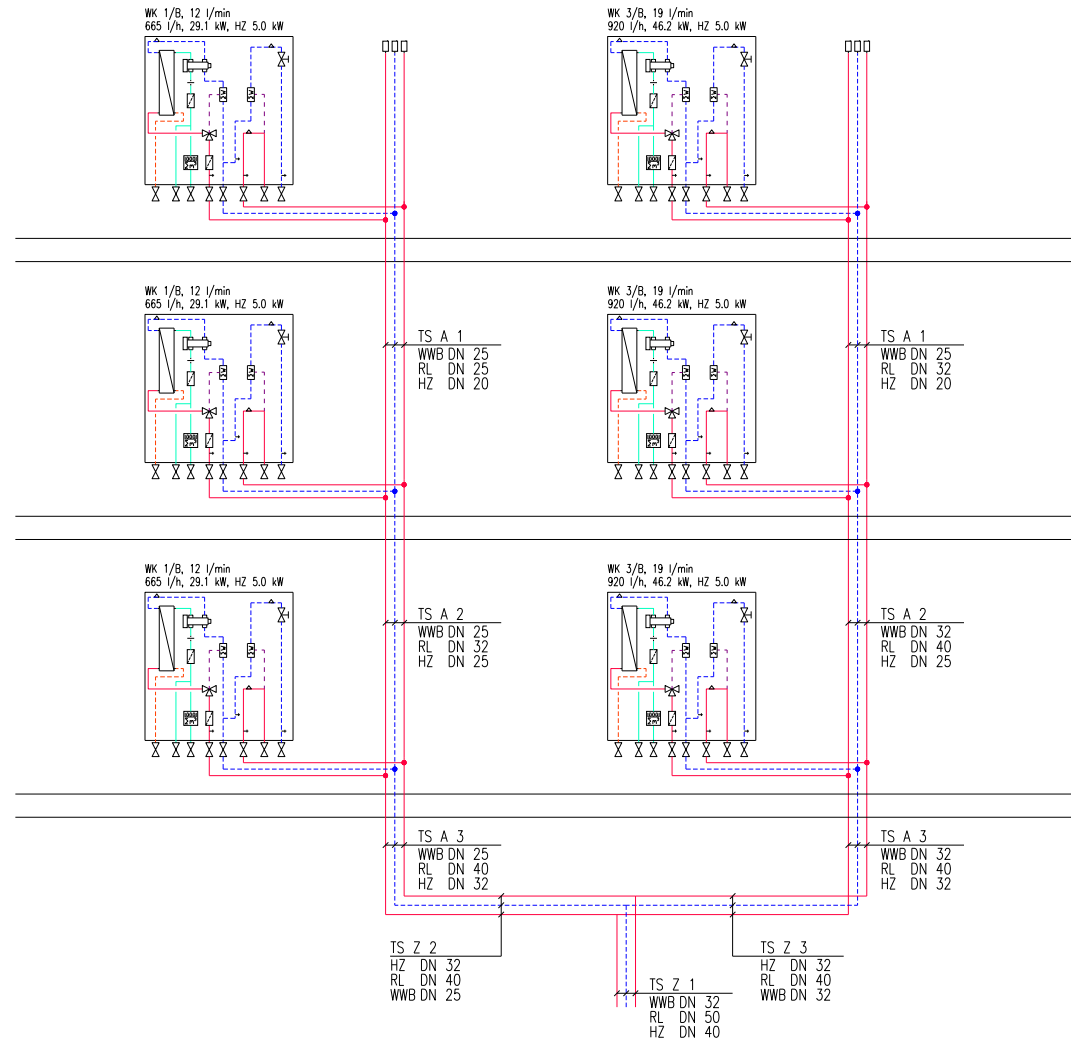
- Kombi-Ableiter Typ 1;
- koordinierte Blitzschutz-Ableiter Typ 1;
- Kombi-Ableiter Typ 1 für Photovoltaik;
- Überspannungs-Ableiter Typ 2;
- Überspannungs-Ableiter Typ 2 für Photovoltaik;
- Überspannungs-Ableiter Typ 3.

Die Bibliothek ist derzeit nur in polnischer und englischer Sprache verfügbar.



## ✓ Änderungen in der Bibliothek KaMo

Die Bibliothek KaMo wurde um Drei-Leiter-Wohnungsstationen erweitert. Diese Stationen sind auch in den umfangreichen hydraulischen Berechnungen und im Schemagenerator enthalten.



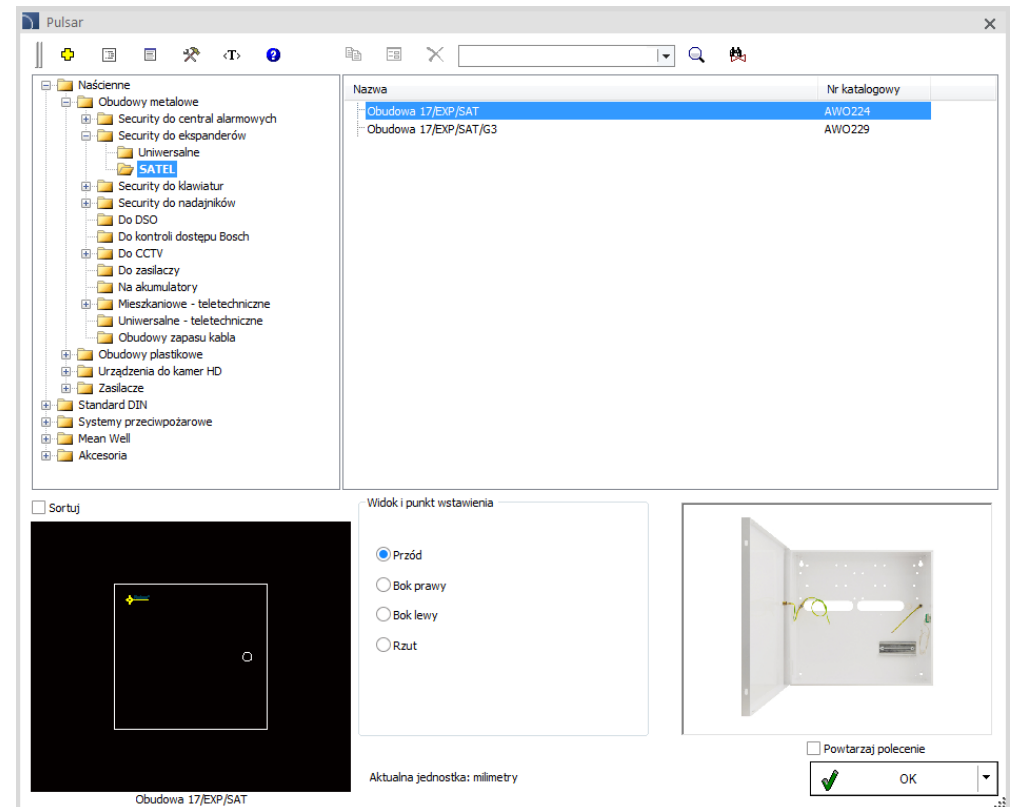


# CADprofi

## ✓ Neue Herstellerbibliothek der Firma Pulsar

Die neue Bibliothek Pulsar beinhaltet Anlagen und Zubehör für Alarm-, Zugangskontroll- und Überwachungskamerasysteme.

Die Bibliothek ist nur in polnischer Sprache verfügbar.



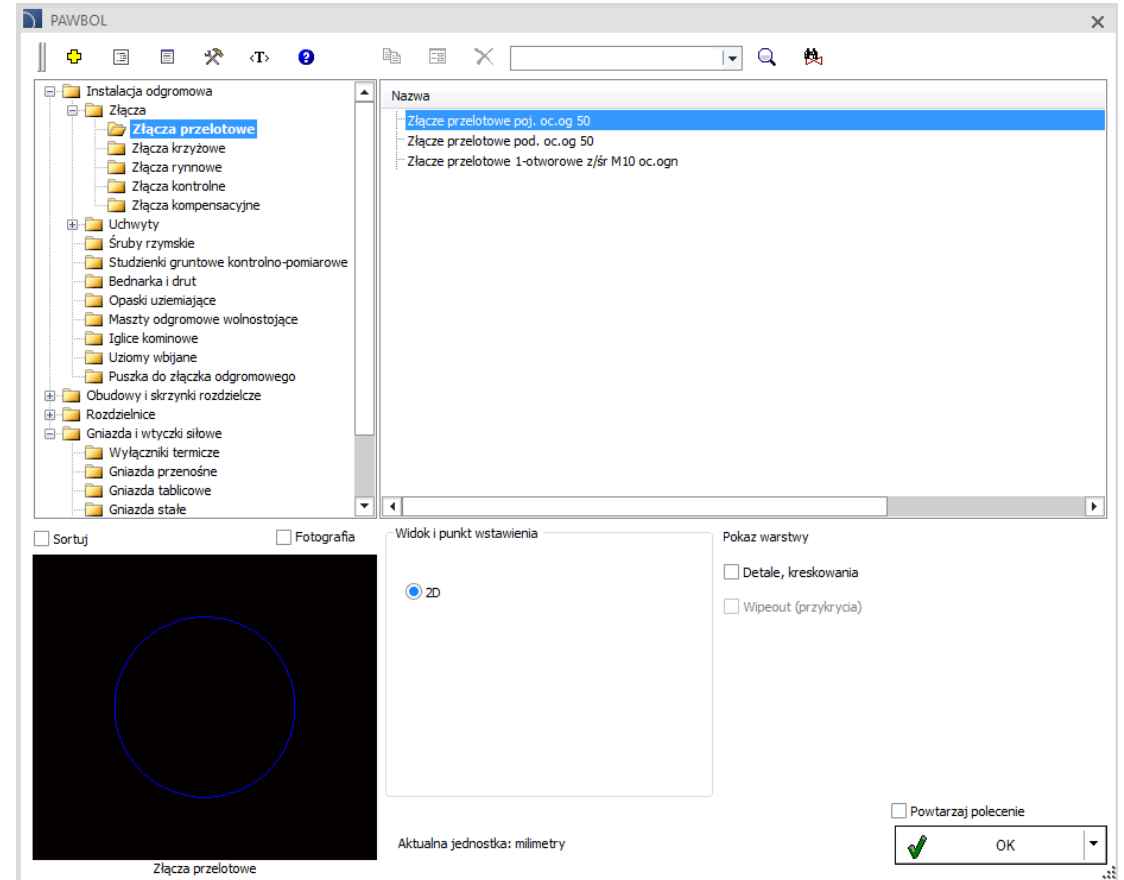


# CADprofi

## ✓ Neue Bibliothek der Firma Pawbol

CADprofi wurde um eine Bibliothek mit Produkten der Firma Pawbol erweitert. Die Firma Pawbol ist Hersteller von Elektroinstallationszubehör.

Die Bibliothek ist nur in polnischer Sprache verfügbar.





## ✓ Neue Herstellerbibliothek Trilux

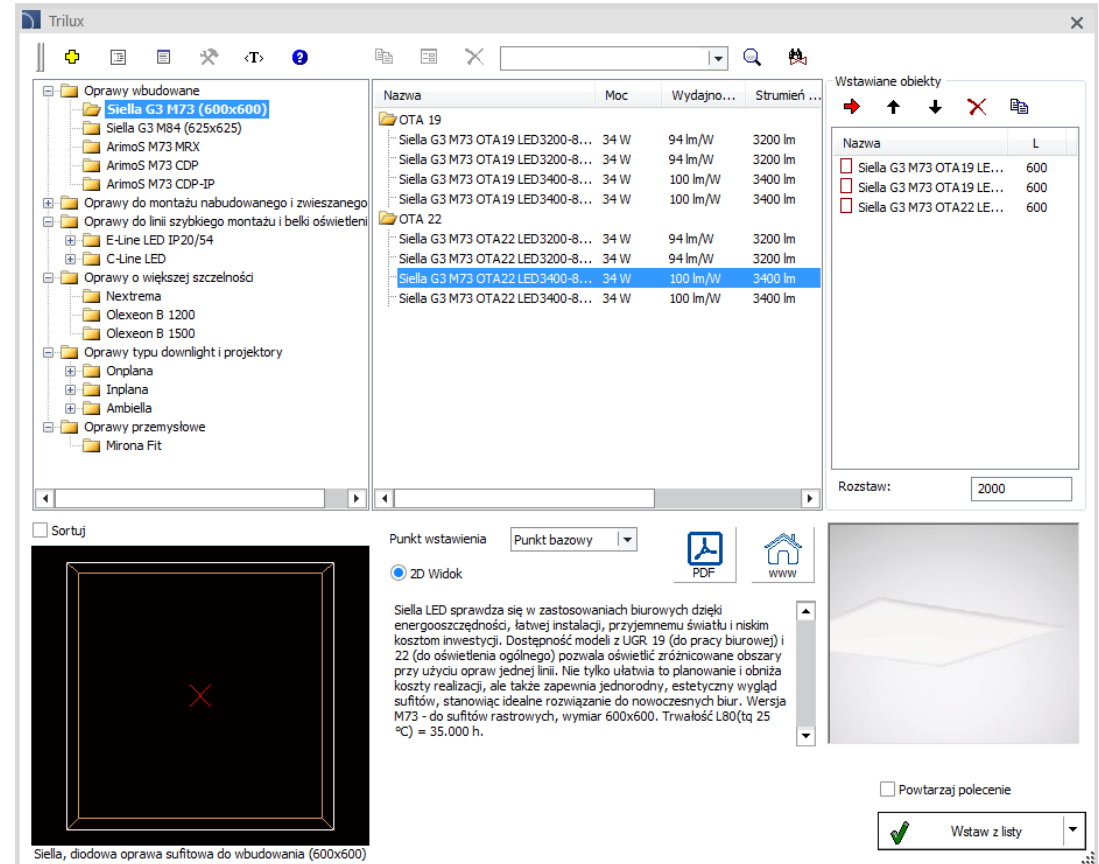
Eine neue Bibliothek mit Leuchten der Firma Trilux wurde in das Programm eingefügt.

Die Bibliothek ist nur in polnischer Sprache verfügbar.

Beim Import von stf-Dateien aus DIALux, welche Produkte der Firma Trilux enthalten, werden in das CAD-Projekt entsprechende Leuchten aus der Bibliothek Trilux eingefügt.



**TRILUX**  
SIMPLIFY YOUR LIGHT.



The screenshot shows the Trilux software interface. On the left, a tree view displays a library of light fixtures, including folders for 'Oprawy wbudowane' (Recessed fixtures) and 'Oprawy do linii szybkiego montażu i belki oświetlenia' (Fast-mount and beam fixtures). A specific fixture, 'Siella G3 M73 (600x600)', is selected. The main window displays a table of fixtures with columns for 'Nazwa' (Name), 'Moc' (Power), 'Wydajność' (Efficiency), and 'Strumień' (Lumen). The selected fixture is highlighted in blue. Below the table, there is a 'Wstawiane obiekty' (Insert objects) panel with a list of fixtures and their quantities. At the bottom, a 2D view shows a square recessed fixture with a red 'X' indicating the insertion point. The text below the 2D view reads: 'Siella, diodowa oprawa sufitowa do wbudowania (600x600)'. A descriptive text block provides technical details about the Siella LED fixture, including its energy efficiency, ease of installation, and long lifespan of 35,000 hours.

Nazwa	Moc	Wydajno...	Strumień ...
OTA 19			
Siella G3 M73 OTA19 LED3200-8...	34 W	94 lm/W	3200 lm
Siella G3 M73 OTA19 LED3200-8...	34 W	94 lm/W	3200 lm
Siella G3 M73 OTA19 LED3400-8...	34 W	100 lm/W	3400 lm
Siella G3 M73 OTA19 LED3400-8...	34 W	100 lm/W	3400 lm
OTA 22			
Siella G3 M73 OTA22 LED3200-8...	34 W	94 lm/W	3200 lm
Siella G3 M73 OTA22 LED3200-8...	34 W	94 lm/W	3200 lm
Siella G3 M73 OTA22 LED3400-8...	34 W	100 lm/W	3400 lm
Siella G3 M73 OTA22 LED3400-8...	34 W	100 lm/W	3400 lm

Wstawiane obiekty

Nazwa	L
Siella G3 M73 OTA19 LE...	600
Siella G3 M73 OTA19 LE...	600
Siella G3 M73 OTA22 LE...	600

Rozstaw: 2000

Sortuj

Punkt wstawienia Punkt bazowy

2D Widok

PDF www

Siella LED sprawdza się w zastosowaniach biurowych dzięki energooszczędności, łatwej instalacji, przyjemnemu światłu i niskim kosztom inwestycji. Dostępność modeli z UGR 19 (do pracy biurowej) i 22 (do oświetlenia ogólnego) pozwala oświetlić zróżnicowane obszary przy użyciu opraw jednej linii. Nie tylko ułatwia to planowanie i obniża koszty realizacji, ale także zapewnia jednnorodny, estetyczny wygląd sufitów, stanowiąc idealne rozwiązanie do nowoczesnych biur. Wersja M73 - do sufitów rastrowych, wymiar 600x600. Trwałość L80(tq 25 °C) = 35.000 h.

Powtarzaj polecenie

Wstaw z listy

## ✓ Neue Herstellerbibliothek der Firma ABB

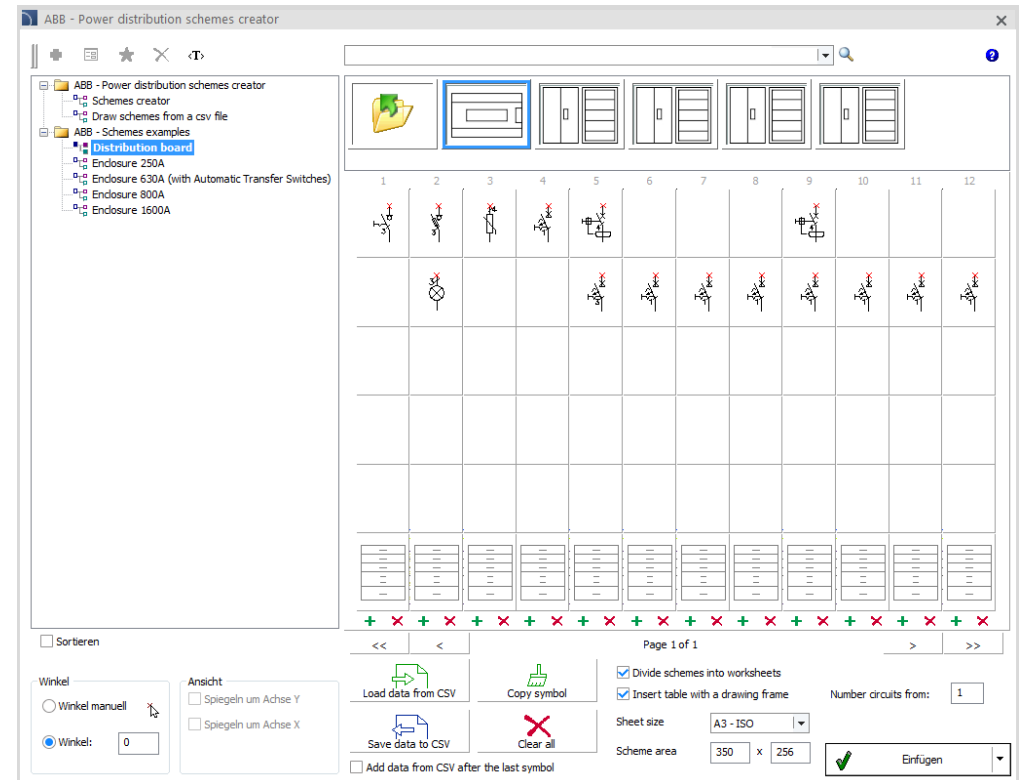
Unter Verwendung der Herstellerbibliothek ABB wird die automatisierte Projektierung elektrischer Anlagen mit Produkten der Firma ABB intuitiv und einfach.

Die Bibliothek umfasst die folgenden Kategorien:

- Niederspannungsapparate und -verteiler enthalten die komplette Produktbibliothek von ABB, u.a. Modular- und Messgeräte, Schaltgeräte Photovoltaik, Leistungs- und Kompaktschalter, Gebäudesystemtechnik ABB i-bus KNX und Haussteuerung ABB free@home, Gehäuse und andere.
- Schemengenerator für Energieverteiler-Systeme ermöglicht die einfache Entwicklung von Elektroinstallationsprojekten mit ABB-Produkten.
- Niederspannungssysteme enthalten Produkte aus dem Rufsystem ABB SIGNAL und aus dem Türkommunikationssystem ABB WELCOME.
- Niederspannungssysteme enthalten beispielhafte Schemen von ABB i-bus KNX, ABB free@home, ABB SIGNAL und ABB WELCOME.

### [Film ABB ansehen](#)

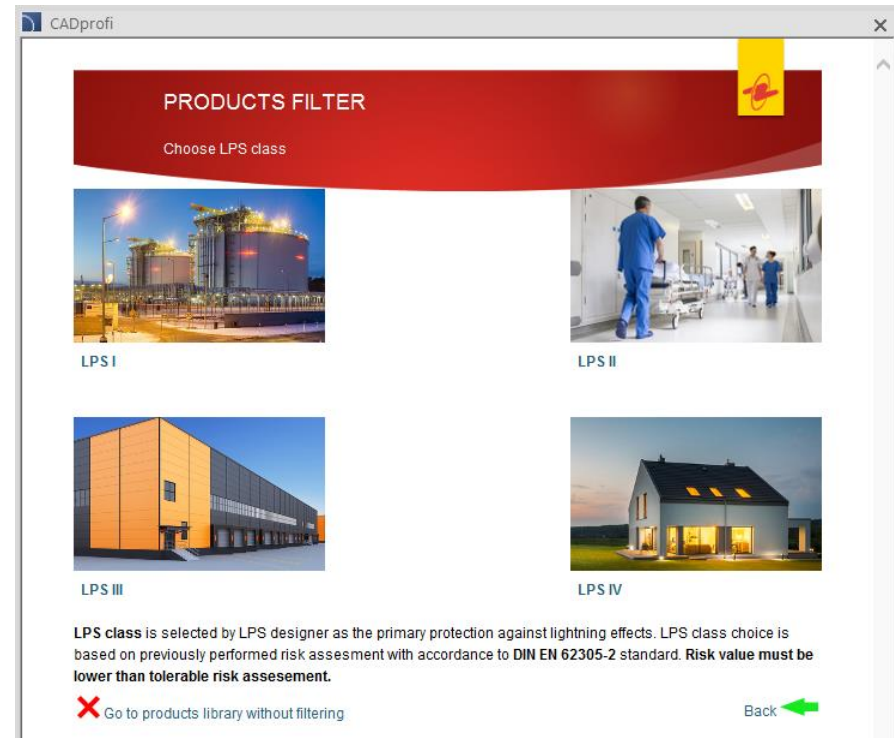
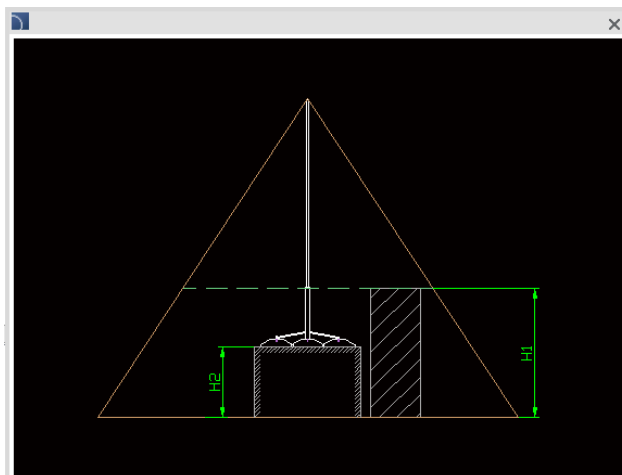
Die Bibliothek ABB liegt derzeit nur in polnischer Sprache (mit Teilübersetzung in Englisch) vor. Weitere Sprachversionen sind geplant.



## ✓ ELKO-BIS – neue Version der Herstellerbibliothek für die Planung von Blitzschutzanlagen

Neuerungen in ELKO-BIS:

- Aktualisierung der Produktdatenbank.
- Neuer Filterassistent unterstützt bei der Auswahl der richtigen Produkte, angefangen von der Auswahl der Blitzschutzklasse über Art der Dacheindeckung und Materialtyp der Blitzschutzelemente.
- Einfachere Auswahl von Zubehör, Halter usw..
- Parametrische Bestimmung der Schutzzonen für Objekte, welche mit Hilfe von Masten und Blitzschutznadeln geschützt werden.
- Generierung dynamischer Legenden.





# CADprofi

✓ Aktualisierung der Produktbibliotheken:





# CADprofi

## ✓ Anpassung an neue CAD-Programmversionen

Das Programm CADprofi 2018 wurde für die Zusammenarbeit mit den neuen Versionen von ArCADia PLUS 10.3, AutoCAD 2018, BricsCAD V18, CADian 2017, CMS IntelliCAD 8.3, GstarCAD 2017 SP1, GstarCAD 2018, progeCAD 2018, ZWCAD 2018. angepasst.

Das Programm CADprofi 2018 ist gegenwärtig für die Arbeit mit einer Vielzahl an CAD-Programmen geeignet: u. a: AutoCAD/LT (ab Version 2000), BricsCAD, GstarCAD, IntelliCAD, progeCAD, ZWCAD, ARES Commander und anderen.

The logo for AutoCAD, featuring the word 'AutoCAD' in a bold, red, sans-serif font with a registered trademark symbol.

The logo for ZWCAD, featuring the word 'ZWCAD' in a bold, blue, sans-serif font with a green leaf-like graphic above the 'W'.

The logo for GstarCAD, featuring the word 'GstarCAD' in a bold, blue, sans-serif font with a yellow 'A', and the tagline 'An Alternative CAD System' in a smaller blue font below it.

The logo for BricsCAD, featuring a stylized blue 'B' shape above the word 'BRICSCAD' in a bold, black, sans-serif font.

The logo for progeSOFT, featuring a blue globe with a yellow 'I' shape inside, above the word 'progeSOFT' in a blue, sans-serif font.

The logo for IntelliCAD, featuring a purple diamond shape with a yellow 'I' shape inside, above the word 'IntelliCAD' in a bold, purple, sans-serif font.

The logo for Gräbert ARES Commander, featuring a red, stylized flame or wing graphic above the word 'Gräbert' in a small black font, and 'ARES® Commander' in a large, bold, black, sans-serif font.