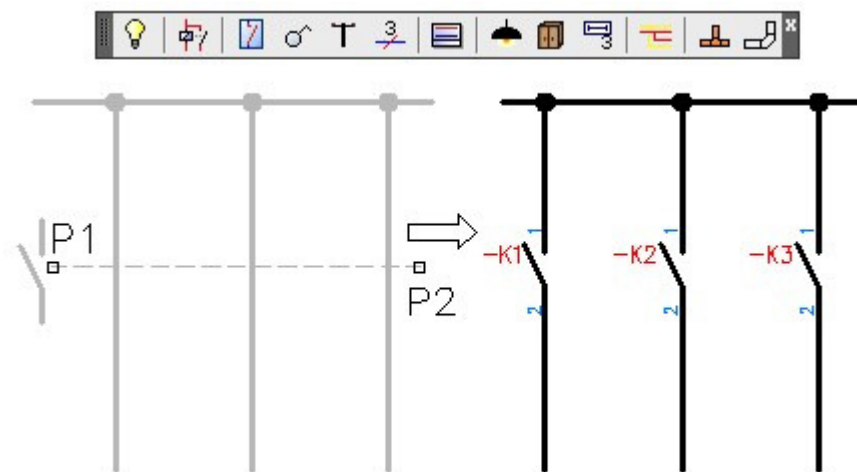




# **CADprofi 7.11**

## ✓ Automatyczne numerowanie etykiet przy wstawianiu wielu symboli

W CADprofi 7 zostało wprowadzone automatyczne numerowanie etykiet przy wstawianiu pojedynczych symboli. W nowej wersji automatyczne numerowanie działa także przy jednoczesnym wstawianiu wielu symboli, np. w opcji „Wstaw w wiele przewodów” lub przy włączonej opcji „Wstaw wielokrotnie”.

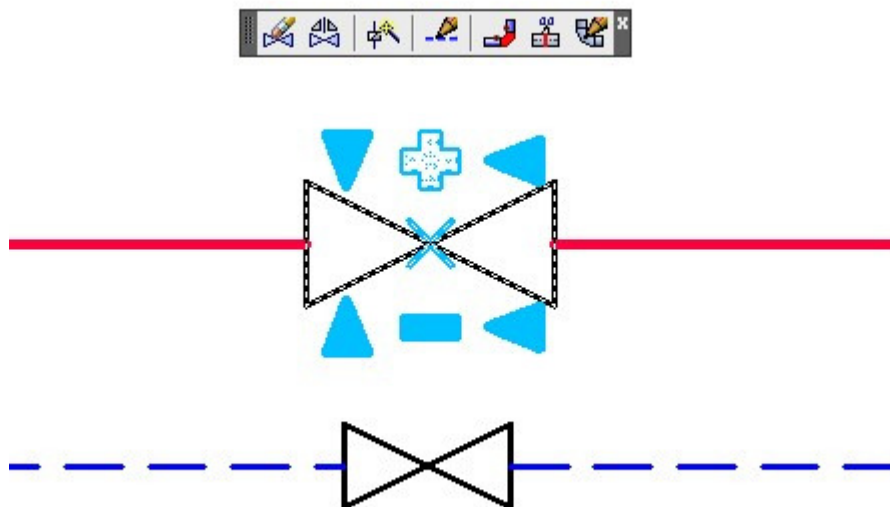


## ✓ Dynamiczne skalowanie symboli

W poleceniu służącym do dynamicznej edycji (odwracania symboli) wprowadzono możliwość skalowania symboli za pomocą znaczników „+” lub „-”.

Przy zmianie wielkości symboli wstawionych w przewody program automatycznie koryguje punkty podłączeń.

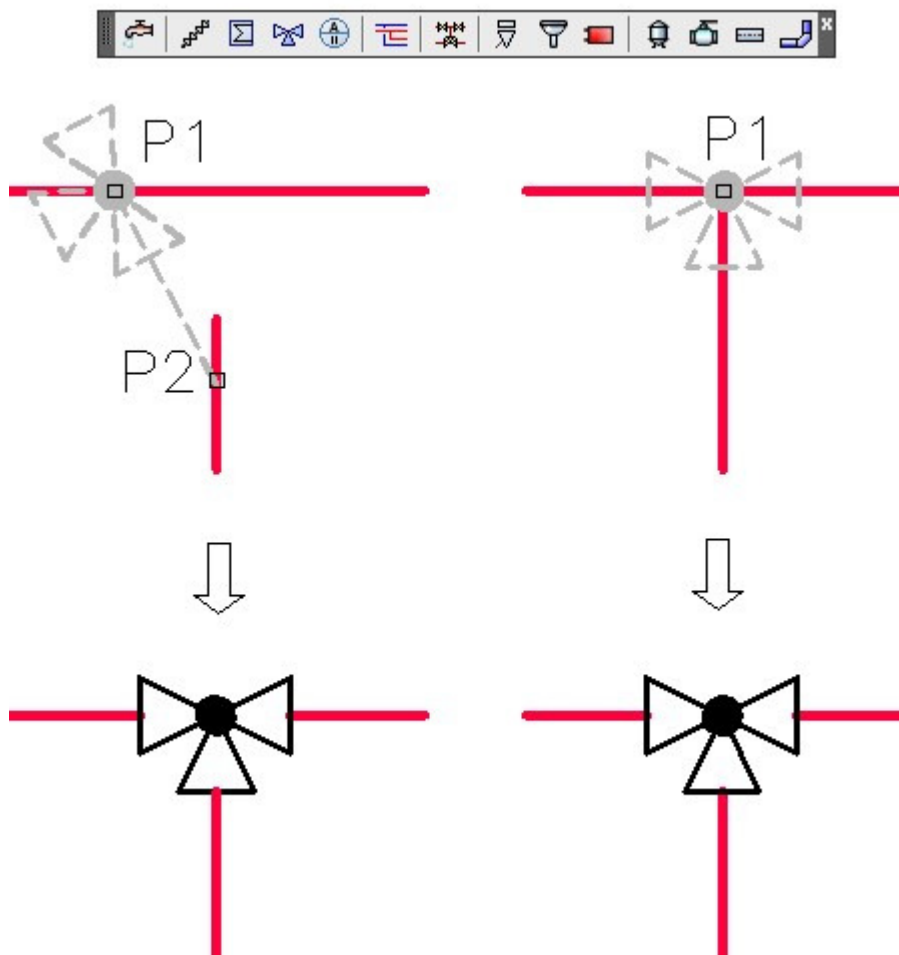
Dynamiczne skalowanie może być wykonywane na większości symboli programu CADprofi z wyjątkiem symboli, których wielkość jest zależna od fizycznych rozmiarów obiektów oraz symboli izometrycznych.



## ✓ Ulepszone wstawianie symboli krzyżowych

W programie CADprofi możliwe jest wstawianie symboli „krzyżowych”. Do tej pory w celu wstawienia symbolu w skrzyżowaniu dwóch przewodów niezbędne było wskazanie przewodu głównego (P1), a następnie przewodu będącego odgałęzieniem (P2). Nie można było natomiast bezpośrednio wskazać punktu skrzyżowania tych przewodów.

W CADprofi 7.11 wprowadzono automatyczne wstawianie symboli krzyżowych z możliwością bezpośredniego wskazania skrzyżowania przewodów. Pozostawiono także dotychczasowy tryb, który ułatwia wstawianie symboli w przypadku, gdy przewody nie są ze sobą połączone (polecenie ułatwia dołączanie takich przewodów).



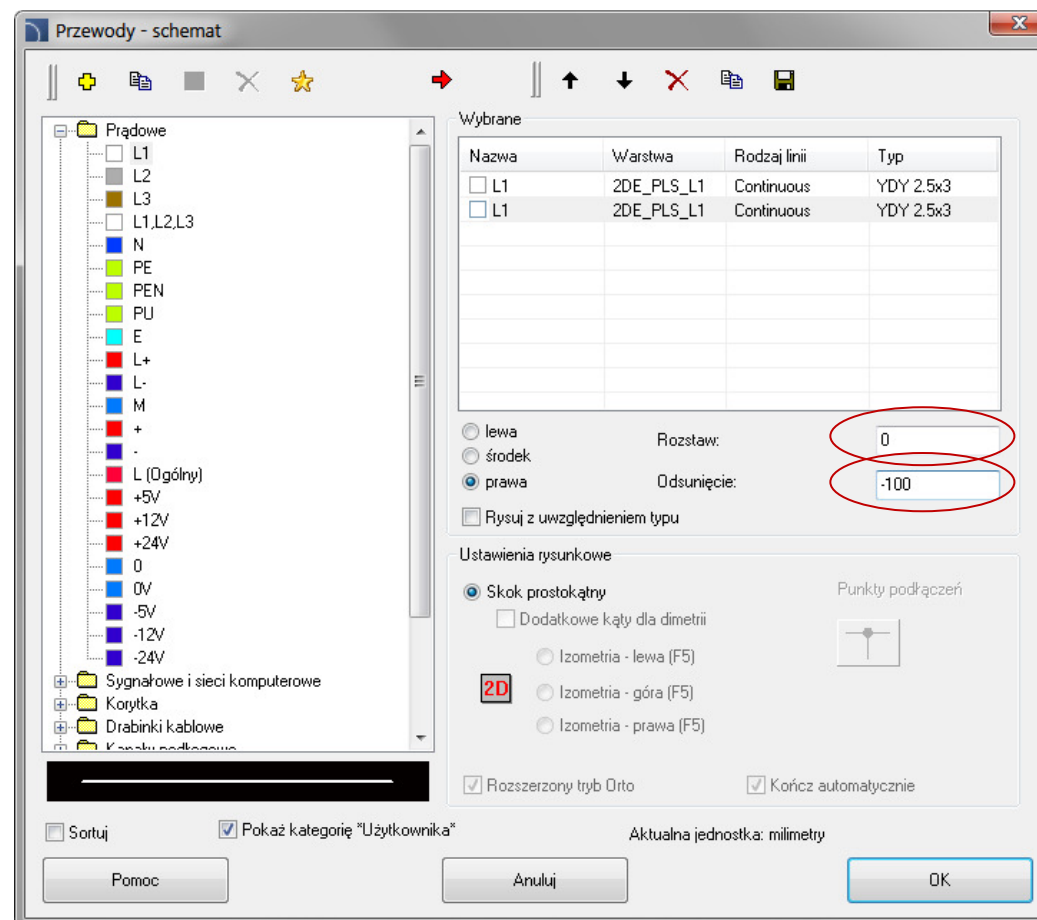
## ✓ Zmiany przy rysowaniu przewodów schematycznych

- **Rozstaw**

Przy jednoczesnym rysowaniu kilku przewodów wprowadzono możliwość prowadzenia przewodów „jeden nad drugim”, czyli z zerowym rozstawem.

- **Odsunięcie**

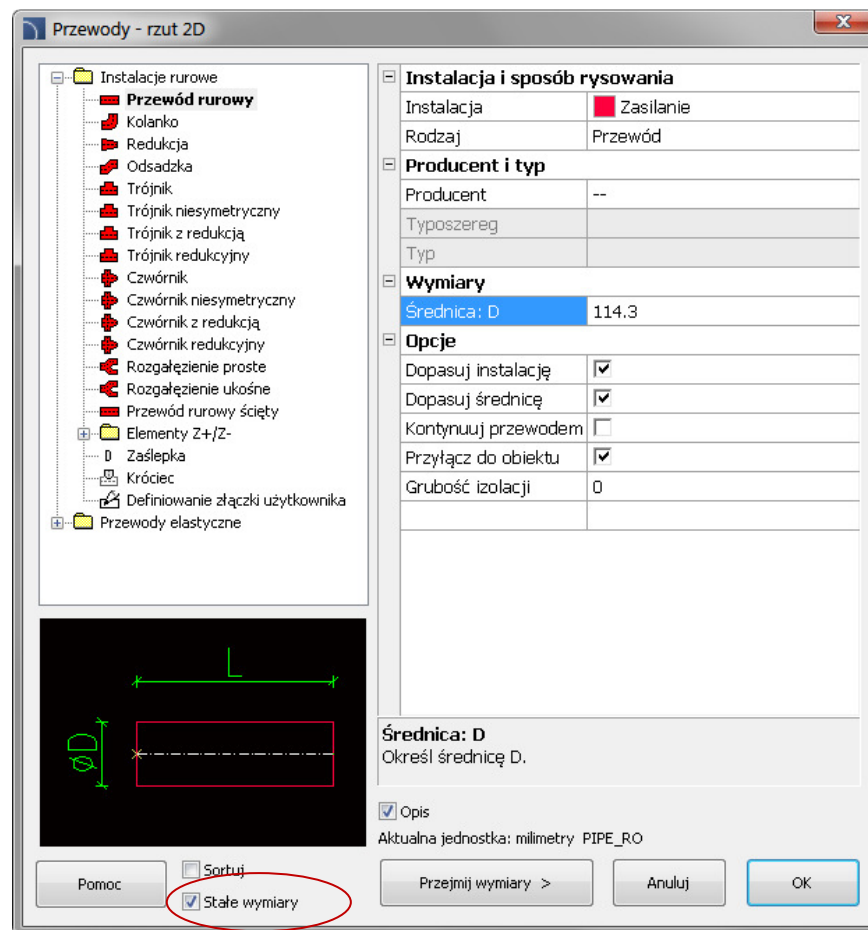
W poleceniu „Przewody schematyczne” możliwe jest rysowanie przewodów z określonym odsunięciem. Opcja ta jest wykorzystywana, np. przy rysowaniu przewodów biegnących wzdłuż ścian (projektant wskazuje punkty na ścianach, a program rysuje je z odsunięciem). W CADprofi 7.11 wprowadzono możliwość rysowania przewodów z ujemnym odsunięciem, co może być przydatne, np. przy rysowaniu przewodów, które mają być poprowadzone wewnątrz ścian.





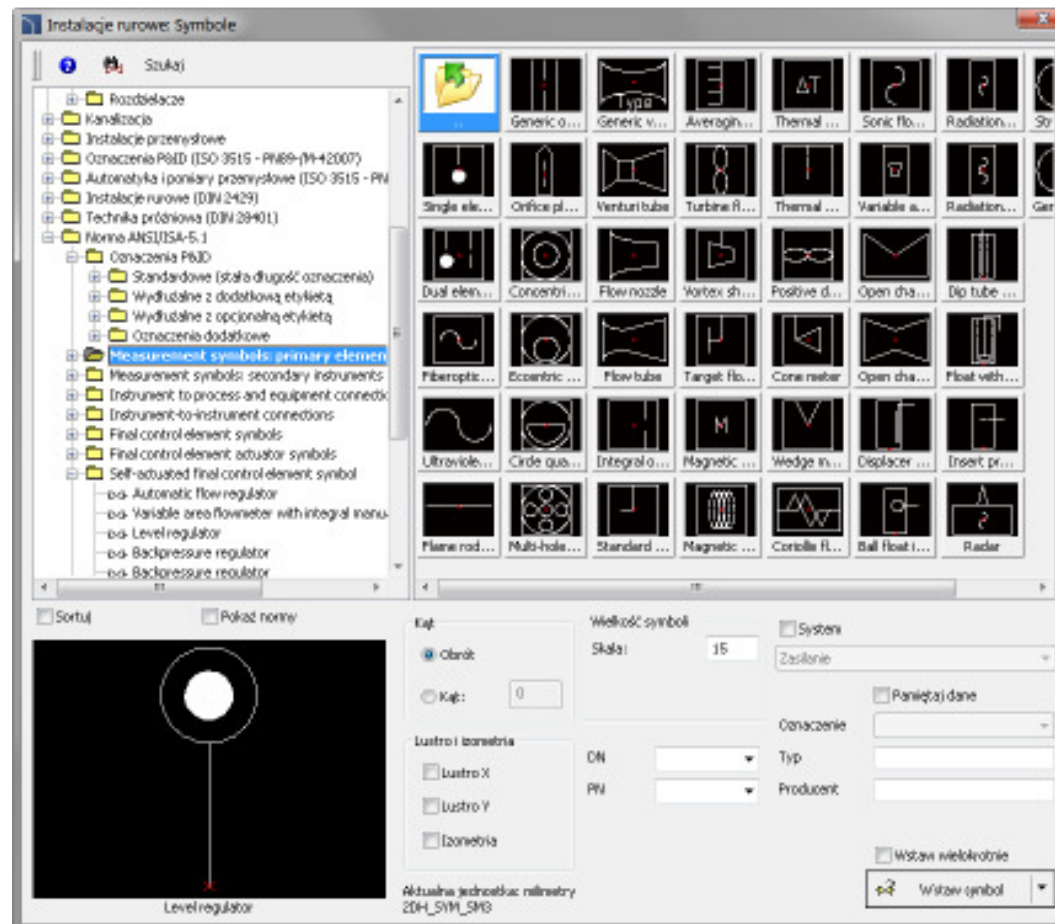
## ✓ Stałe wymiary przy rysowaniu przewodów i kształtek 2D

Przy rysowaniu kolejnych przewodów lub kształtek 2D program CADprofi proponuje główną średnicę, taką, jaką miał ostatnio rysowany przewód (rurowy lub wentylacyjny). W przypadku wstawienia redukcji program automatycznie zmienia domyślną średnicę przewodu na taką, do której przewód był redukowany. W ten sposób kolejne przewody są rysowane ze zredukowaną średnicą. Czasami taki mechanizm przeszkadza, dlatego w CADprofi 7.11 wprowadzono opcję „Stałe wymiary”, która blokuje zmianę domyślnych wymiarów kształtek.



## ✓ Nowe symbole w module HVAC & Piping

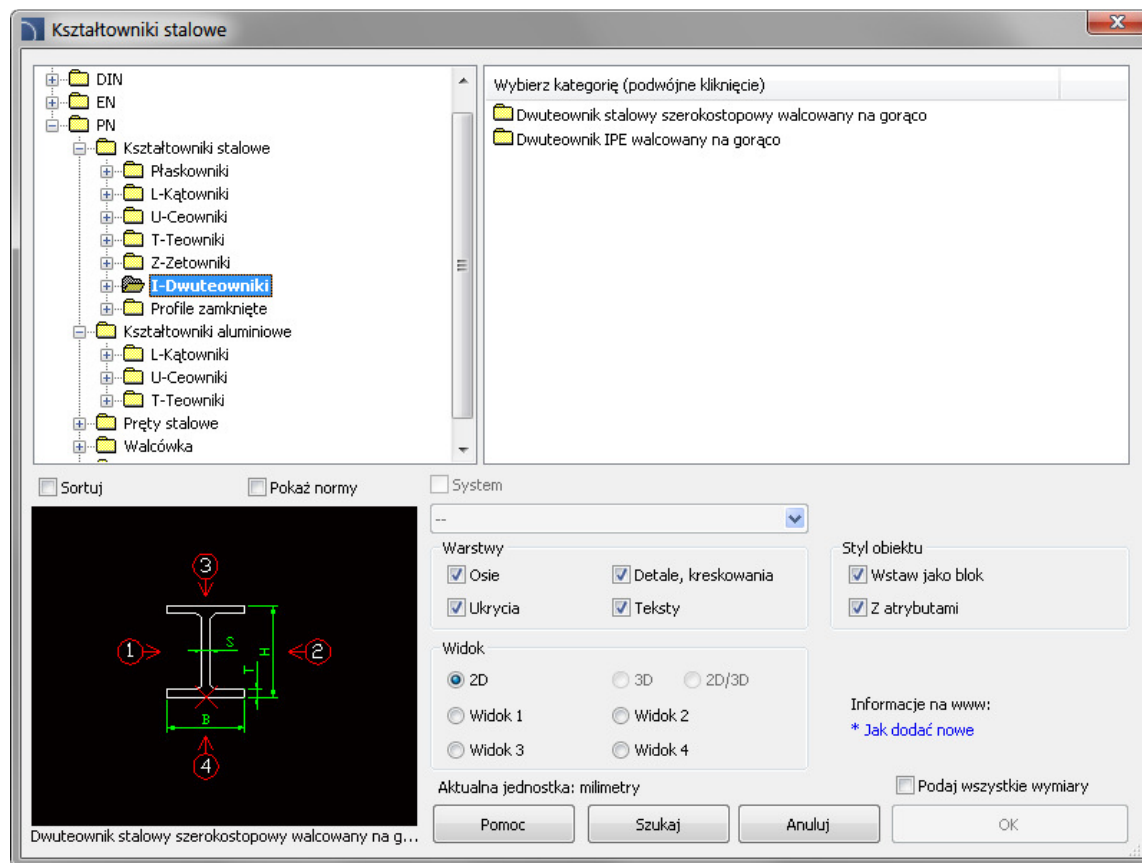
Program CADprofi HVAC & Piping (instalacje rurowe i wentylacyjne) jest z powodzeniem stosowany przy projektowaniu instalacji w budownictwie ogólnym, jak również w przemyśle. W celu rozszerzenia zakresu zastosowań do programu wprowadzono wiele symboli z norm ANSI / ISA, które umożliwią szerszą kooperację i wykonywanie projektów według dodatkowych standardów.





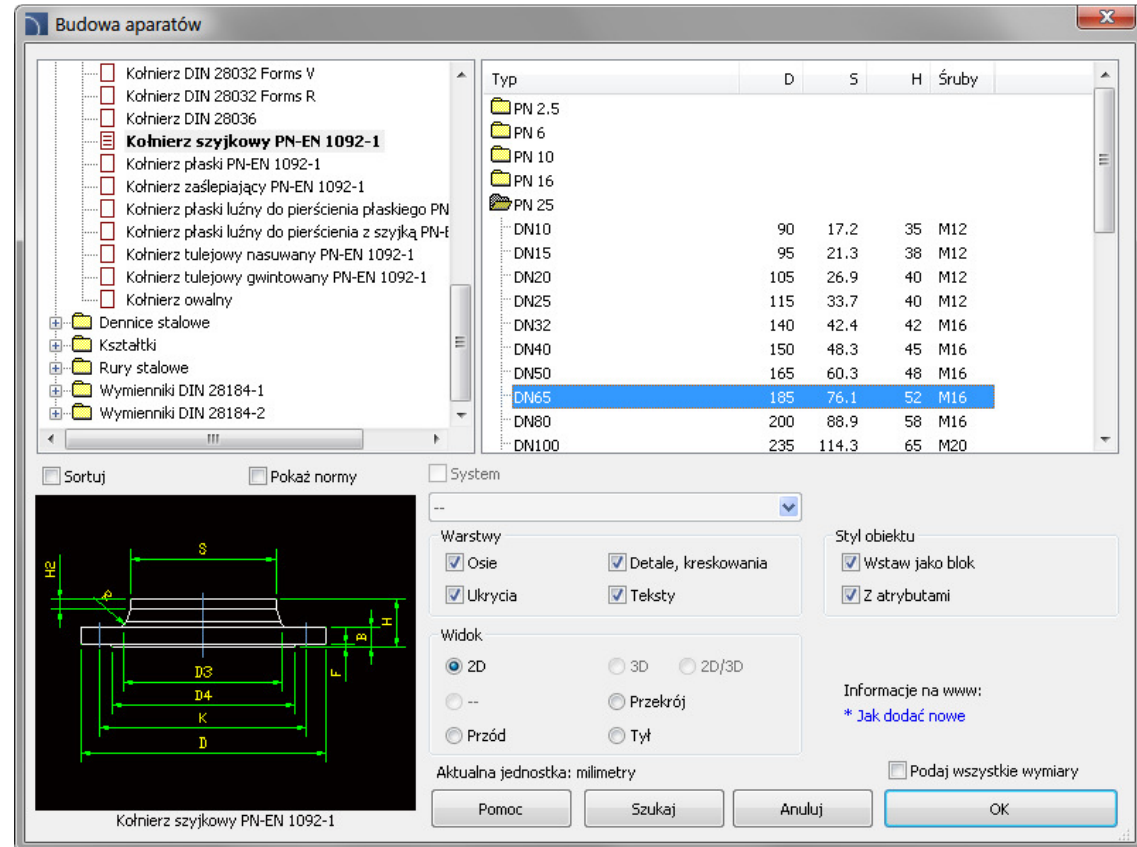
## ✓ Kształtowniki oraz profile stalowe i aluminiowe

W CADprofi 7.11 zaktualizowano dotychczasowe normy oraz wprowadzono kolejne normy PN, EN, DIN i ANSI zawierające wyroby hutnicze, kształtowniki stalowe, a także profile aluminiowe.



## ✓ Kołnierze PN i EN

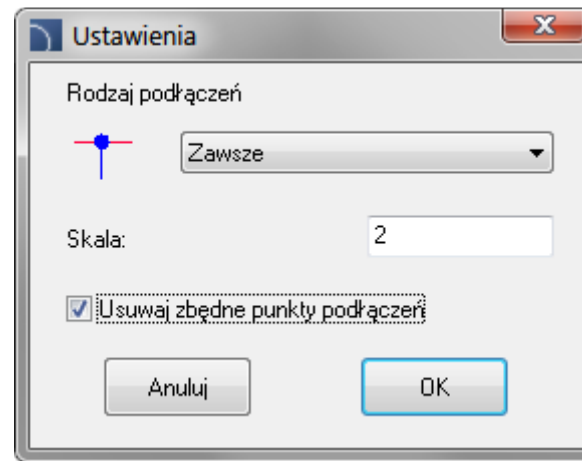
Do bazy wprowadzono nowe normy PN i EN zawierające różne typy i wykonania kołnierzy.



## ✓ Optymalizacja działania niektórych poleceń

W programach AutoCAD, ZWCAD, GstarCAD, Bricscad zoptymalizowano działanie niektórych poleceń, między innymi:

- automatyczne wstawianie punktów połączeń przy rysowaniu przewodów,
- kreator dodawania bloków i obiektów do bibliotek użytkownika.
- wstawianie parametrycznych bloków z bibliotek producentów.



## ✓ Aktualizacja bibliotek producentów



Pozostałe biblioteki producentów zostały dopasowane i umożliwiają wykorzystanie polecenia „Wstaw alternatywny widok” służącego do automatycznego uzyskiwania różnych widoków dla obiektów wstawionych w rysunku..