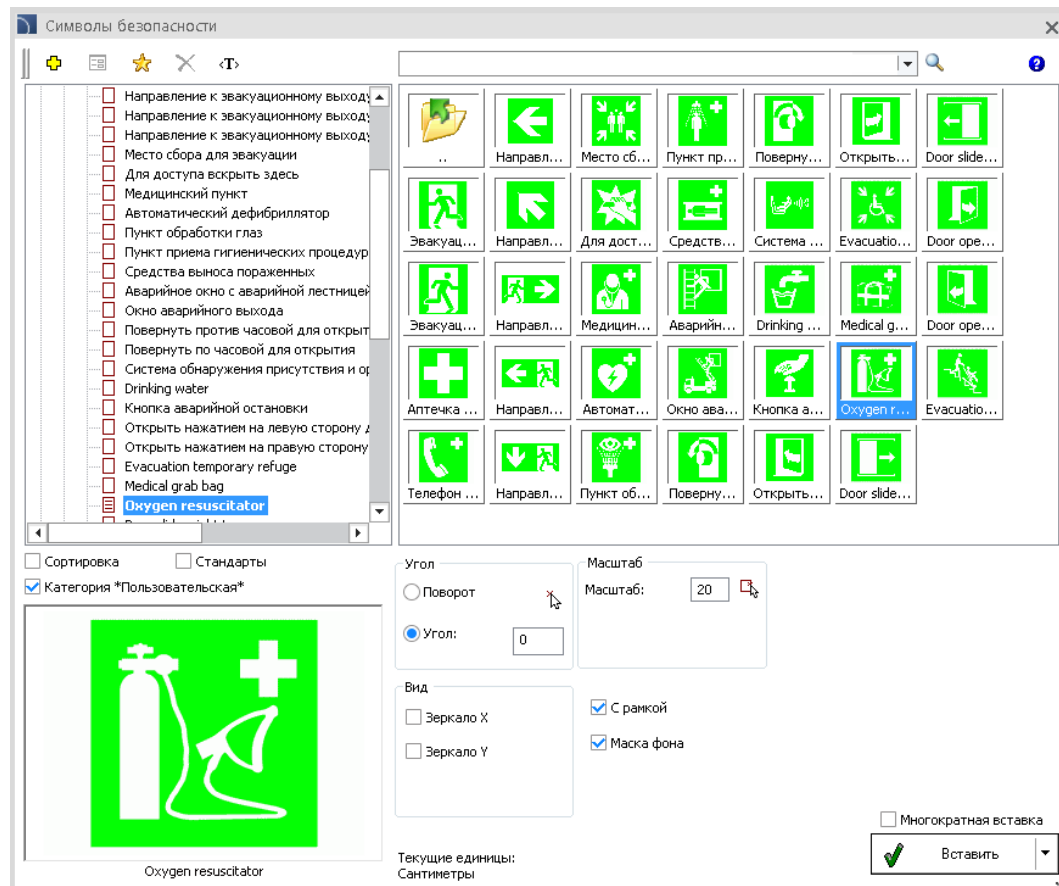




CADprofi 12.15

✓ CADprofi Архитектура – расширение библиотеки символов безопасности

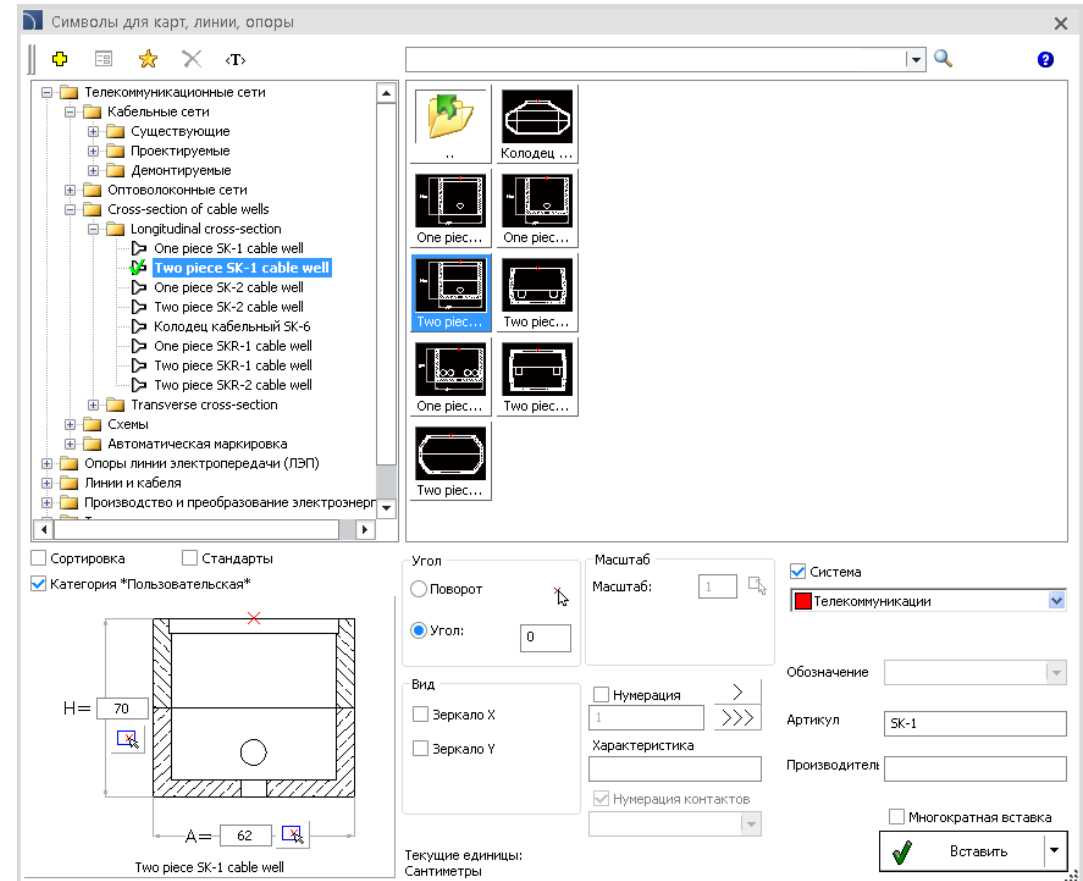
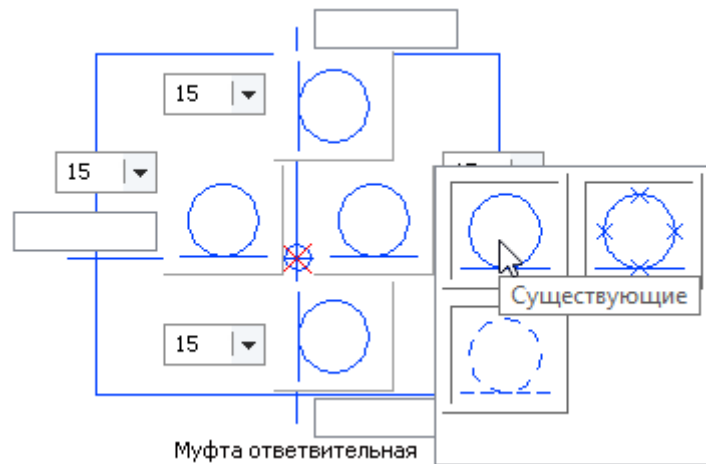
В библиотеку добавлены новые символы охраны труда и техники безопасности по стандарту ISO 7010.



✓ CADprofi Электрика – расширение библиотеки символов телекоммуникационных сетей

В библиотеку добавлены новые символы телекоммуникационных сетей, такие как кабельные колодцы SKR-1 и SKR-2 и ответвительные муфты.

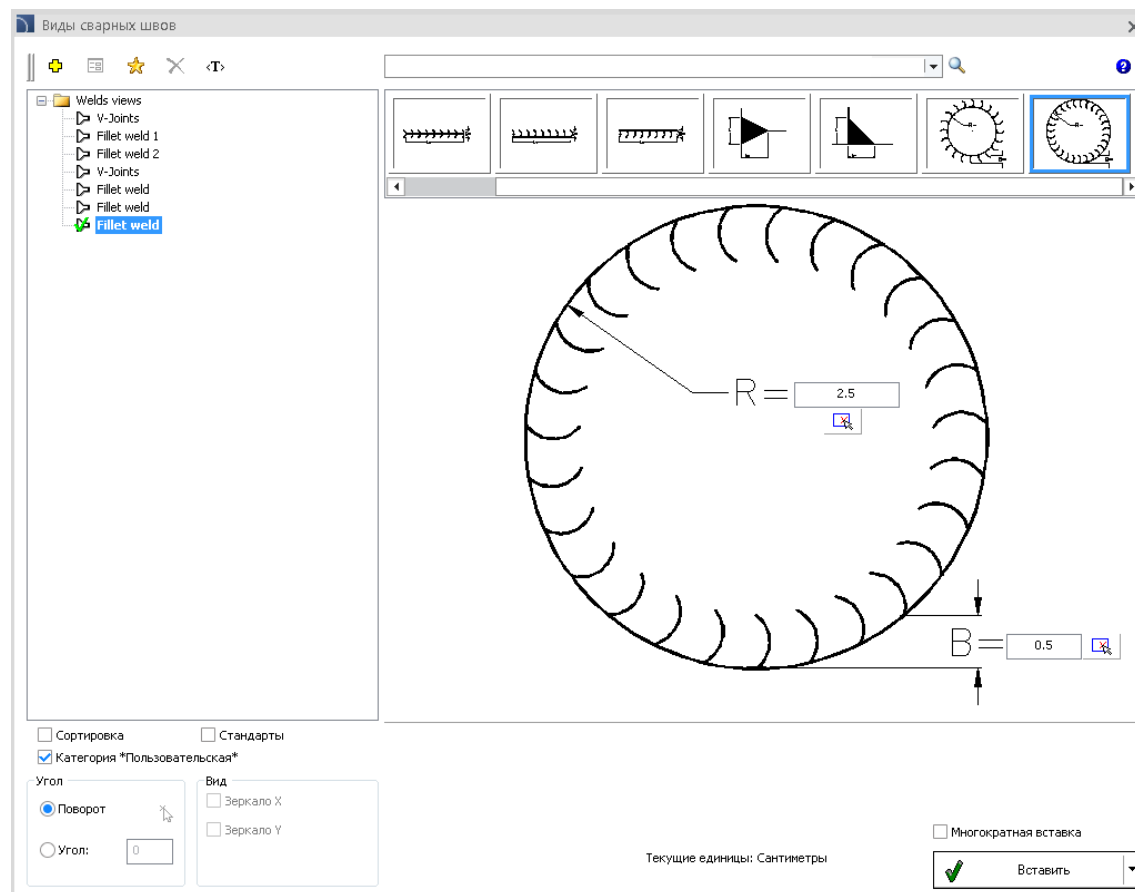
В программу также добавлены поперечные сечения кабельных колодцев.



✓ CADprofi Механика – дополнительные виды сварных швов

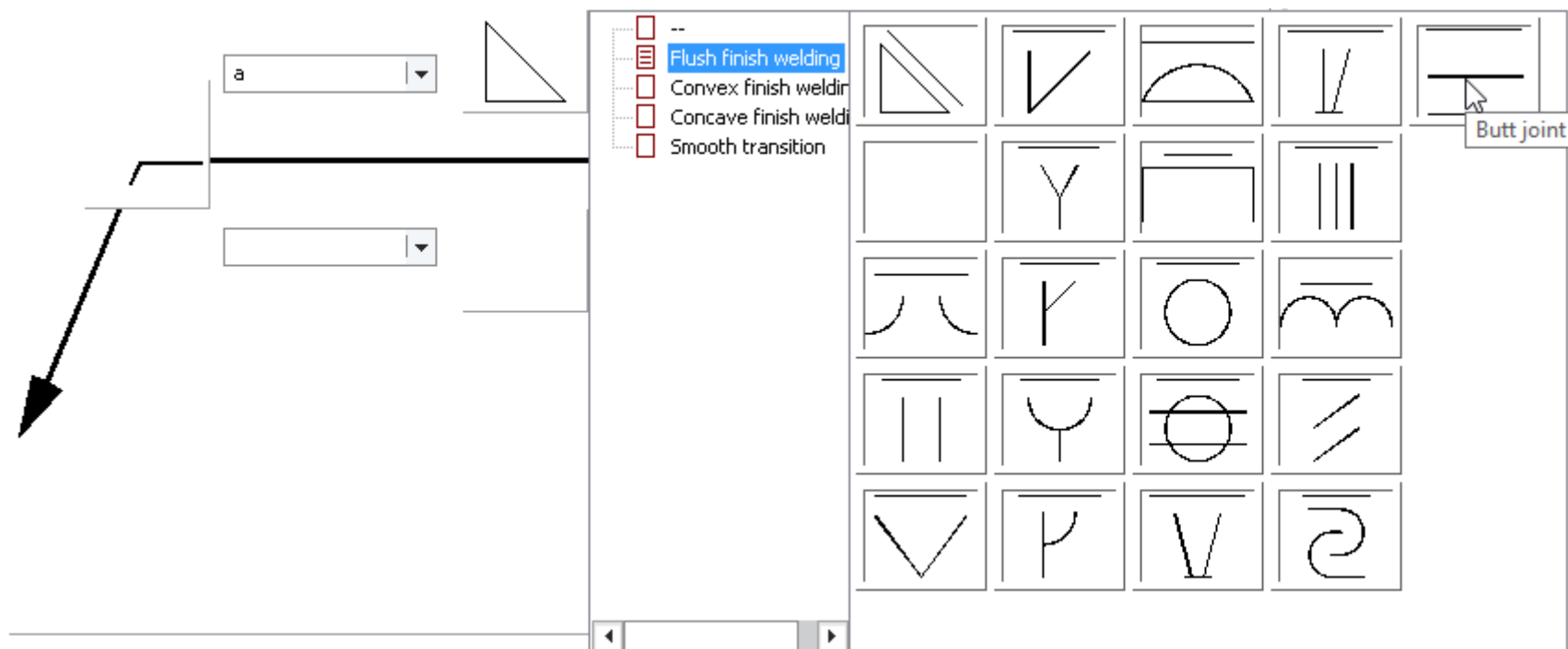
По запросам пользователей в библиотеку добавлены дополнительные виды сварных швов.

Для каждого вида шва пользователь может указать свои размеры.



✓ CADprofi Механика – новые типы соединений

В команду *Символы соединения* добавлено обозначение нового типа соединения (стыкового).

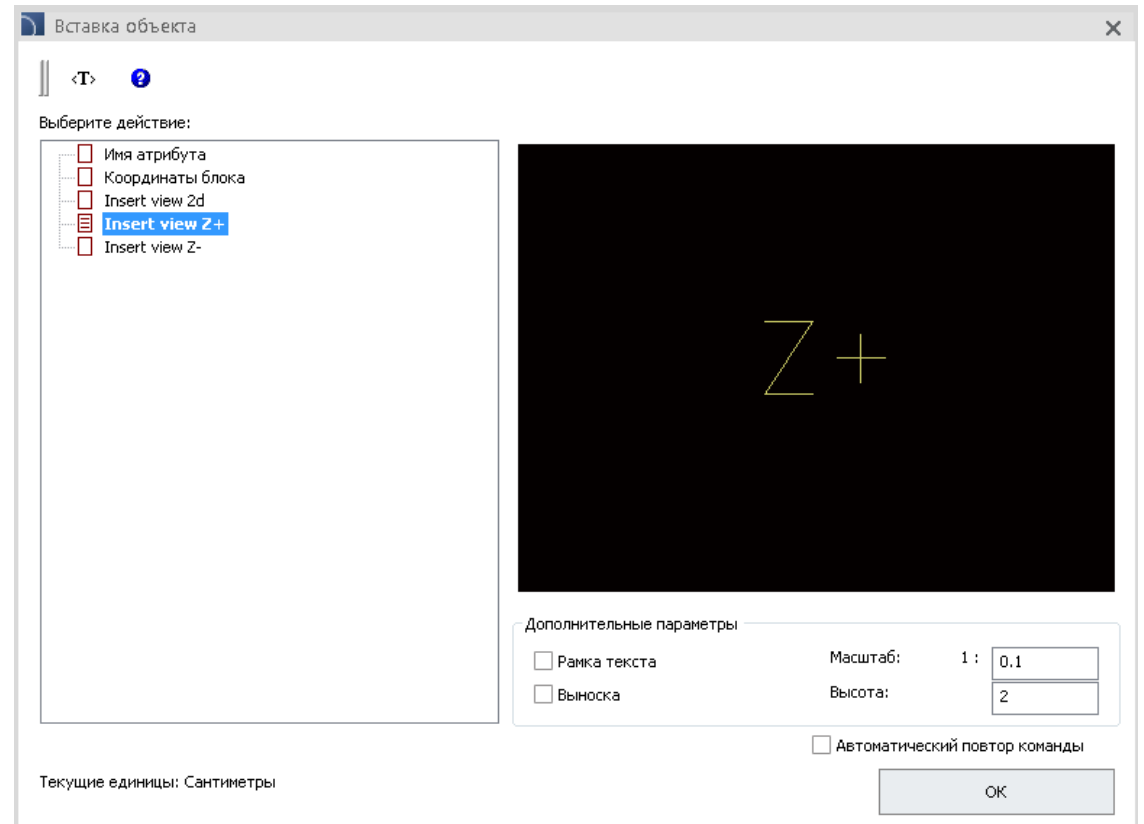
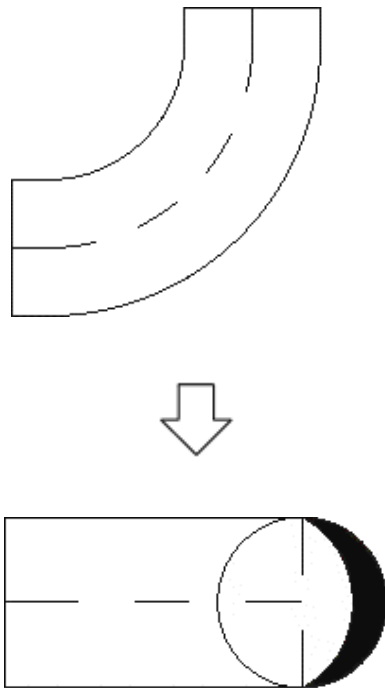


✓ Альтернативный вид 2D фитингов





В команду Создать альтернативный вид была добавлена поддержка 2D фитингов, для которых определены 2D, Z+ и Z- виды.

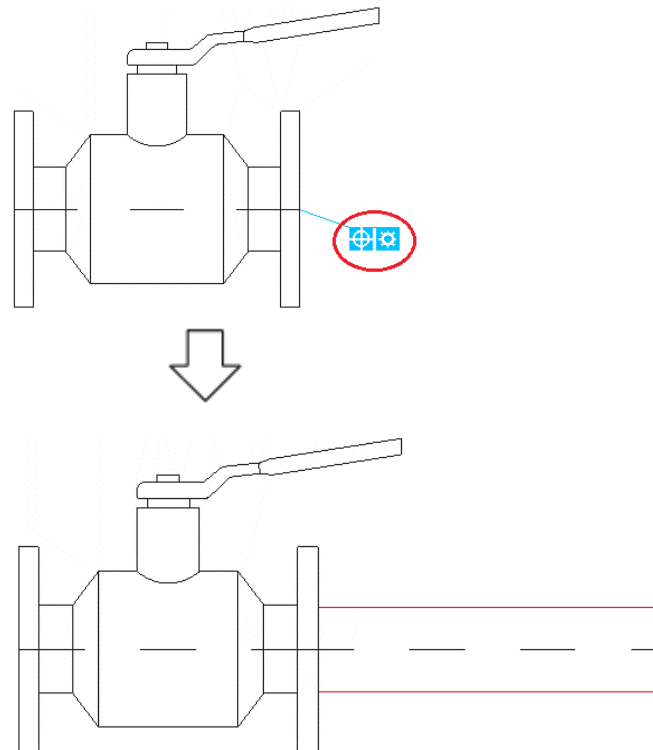
Благодаря этому пользователи могут быстро вставлять в чертеж новые блоки из выбранных видов фитингов.



✓ Быстрое редактирование: вычерчивание последовательности трасс и труб из фитингов, арматуры и бойлеров





В команду *Быстрое редактирование* добавлена возможность построения последовательности трасс/труб непосредственно на выбранном объекте. Диаметр трассы/трубы может быть автоматически подобран в соответствии с выбранным объектом . Вторая кнопка  открывает диалоговое окно в котором можно указать все необходимые параметры: тип установки, толщину изоляции и диаметр трубы/трубопровода.

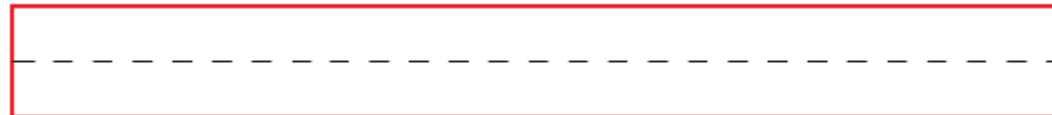
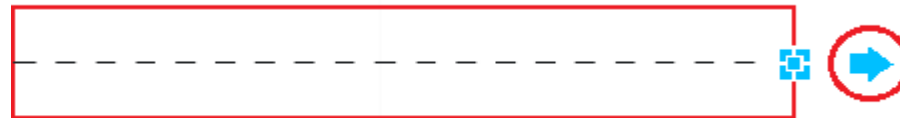




✓ Быстрое редактирование: удлинение и растяжение трасс/труб и стальных профилей



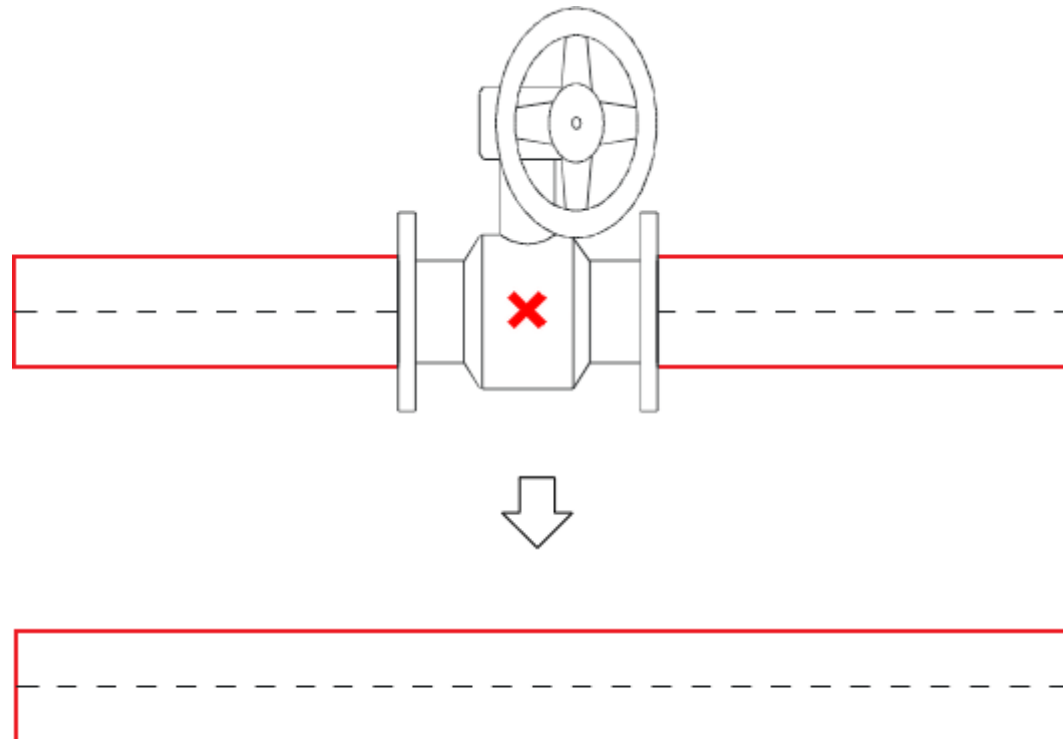
В команду *Быстрое редактирование* добавлена возможность изменять длину  и расположение  труб/трубопроводов и стальных профилей.



✓ Быстрое редактирование: удаление символов и арматуры




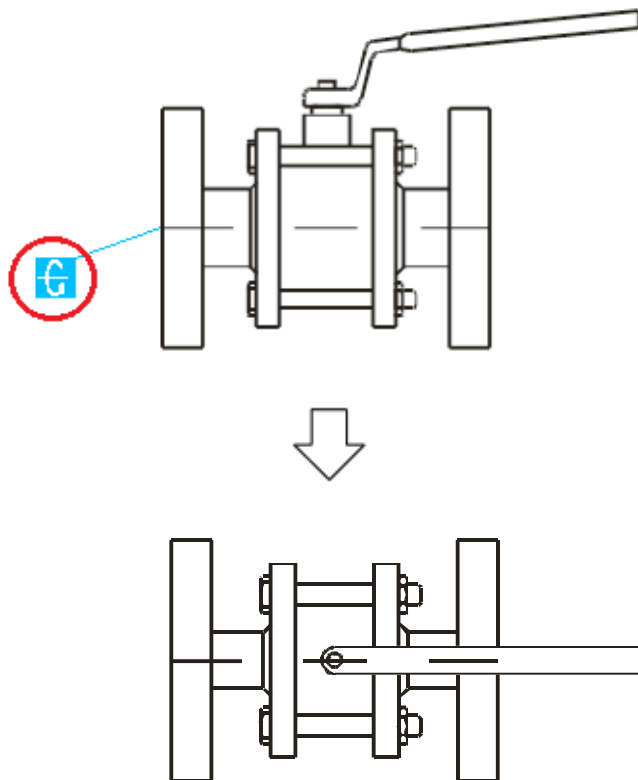
В команду *Быстрое редактирование* добавлена возможность удалять символы и арматуру из чертежа ✗. В случае удаления объектов, которые вставлены в трубы/трубопроводы, программа автоматически восстановит соединение элементов в месте удаления.



✓ Быстрое редактирование: поворот выбранных объектов вокруг оси абцисс




В команду *Быстрое редактирование* добавлена возможность вращения выбранных объектов вокруг оси X , что позволяет пользователю быстро выбрать необходимый вид.

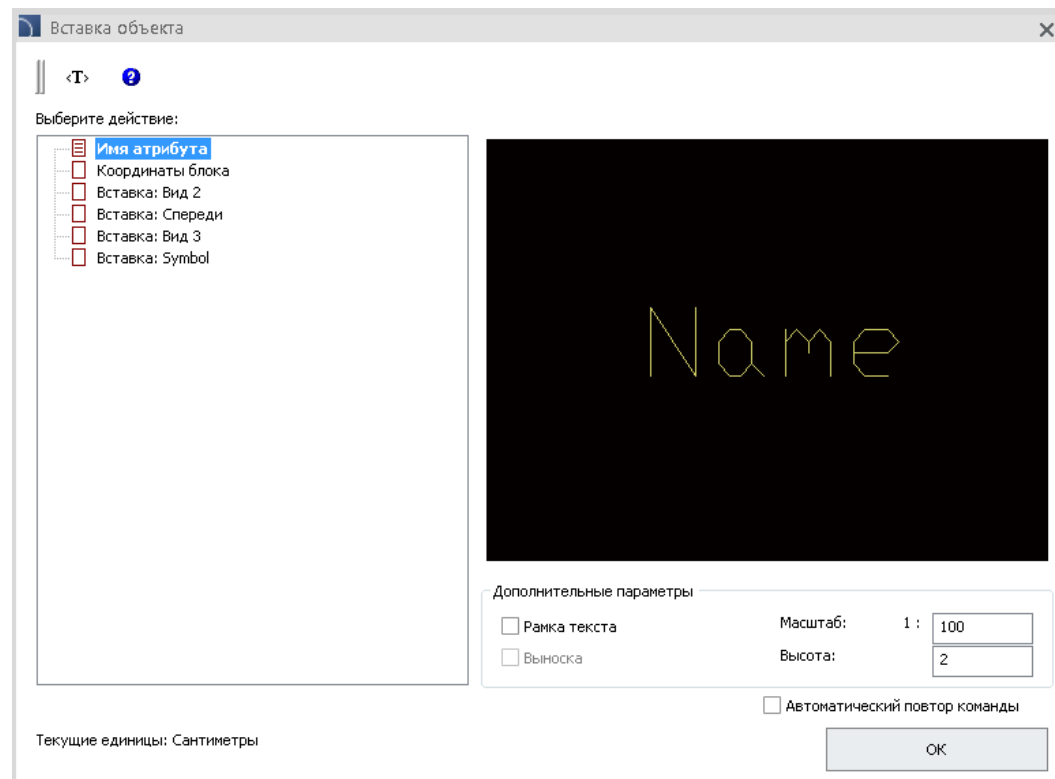
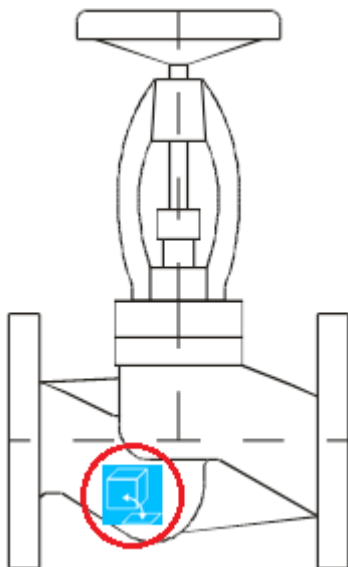


✓ Быстрое редактирование: создание видов в диалоговом окне



В команду Быстрое редактирование

добавлена кнопка , с помощью которой пользователь может быстро открыть команду Создать альтернативный вид для выбранного объекта.





CADprofi

✓ Обновление библиотек производителей:





CADprofi

✓ **Адаптация к многим CAD программам**

CADprofi 12.15 адаптирована для работы с последними версиями CAD программ, включая: progeCAD 2017, 4MCAD 16, AviCAD 2017, CMS IntelliCAD 8.1, ArCADia 10.

В настоящее время CADprofi 12 работает с такими основными CAD программами, как AutoCAD (с версии 2000), BricsCAD, GstarCAD, IntelliCAD, progeCAD, ZWCAD, ARES Commander Edition и другими.

The logo for AutoCAD, featuring the word 'AutoCAD' in a bold, red, sans-serif font with a registered trademark symbol.

The logo for ZWCAD, featuring the word 'ZWCAD' in a blue, sans-serif font with a green plus sign to the right.

The logo for GstarCAD, featuring the word 'GstarCAD' in a blue and yellow, sans-serif font, with the tagline 'An Alternative CAD System' below it.

The logo for BricsCAD, featuring a stylized blue 'B' shape above the word 'BRICSCAD' in a bold, black, sans-serif font.

The logo for progeSOFT, featuring a blue globe with a yellow 'I' shape above the word 'progeSOFT' in a blue, sans-serif font.

The logo for IntelliCAD, featuring a purple diamond shape with a yellow 'I' shape above the word 'IntelliCAD' in a purple, sans-serif font.



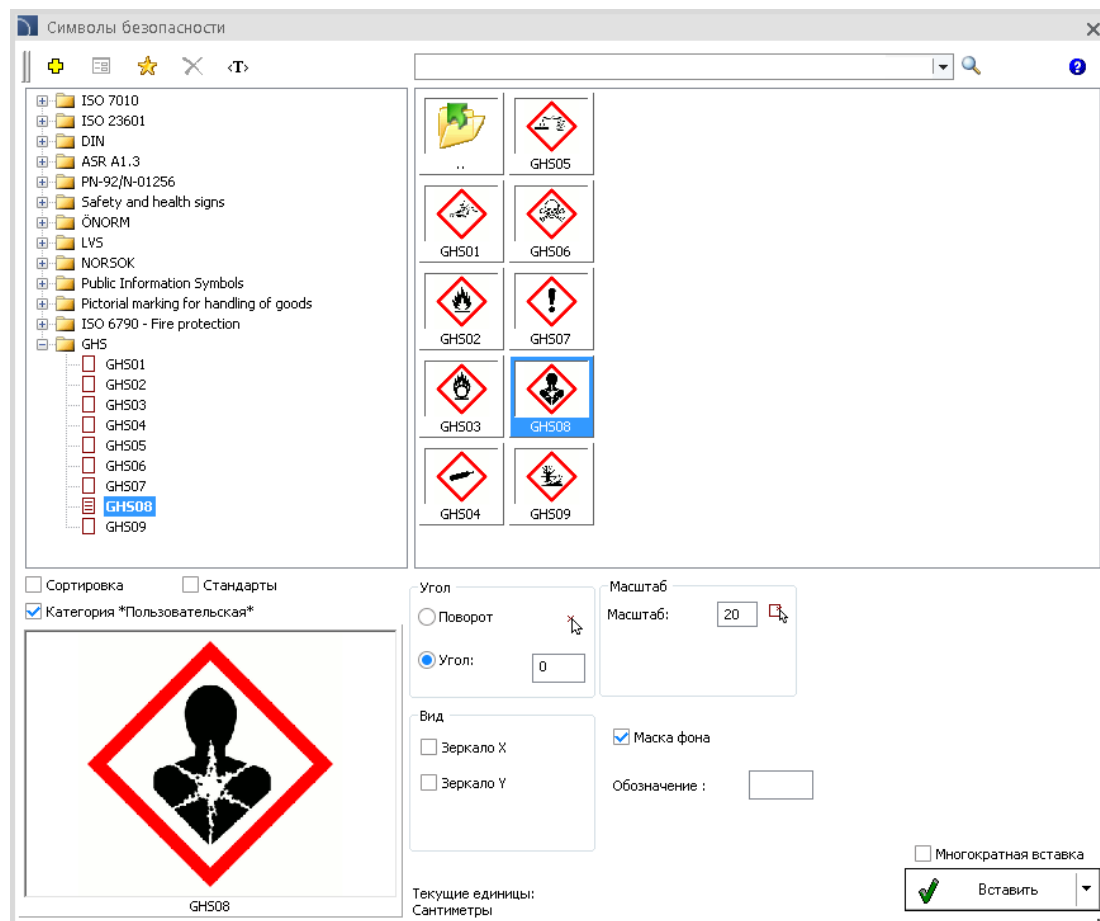
CADprofi



CADprofi 12.11

✓ CADprofi Архитектура – расширение библиотеки символов охраны труда и безопасности.

Добавлены в библиотеку дополнительные символы, указывающие на тип опасности (GHS).

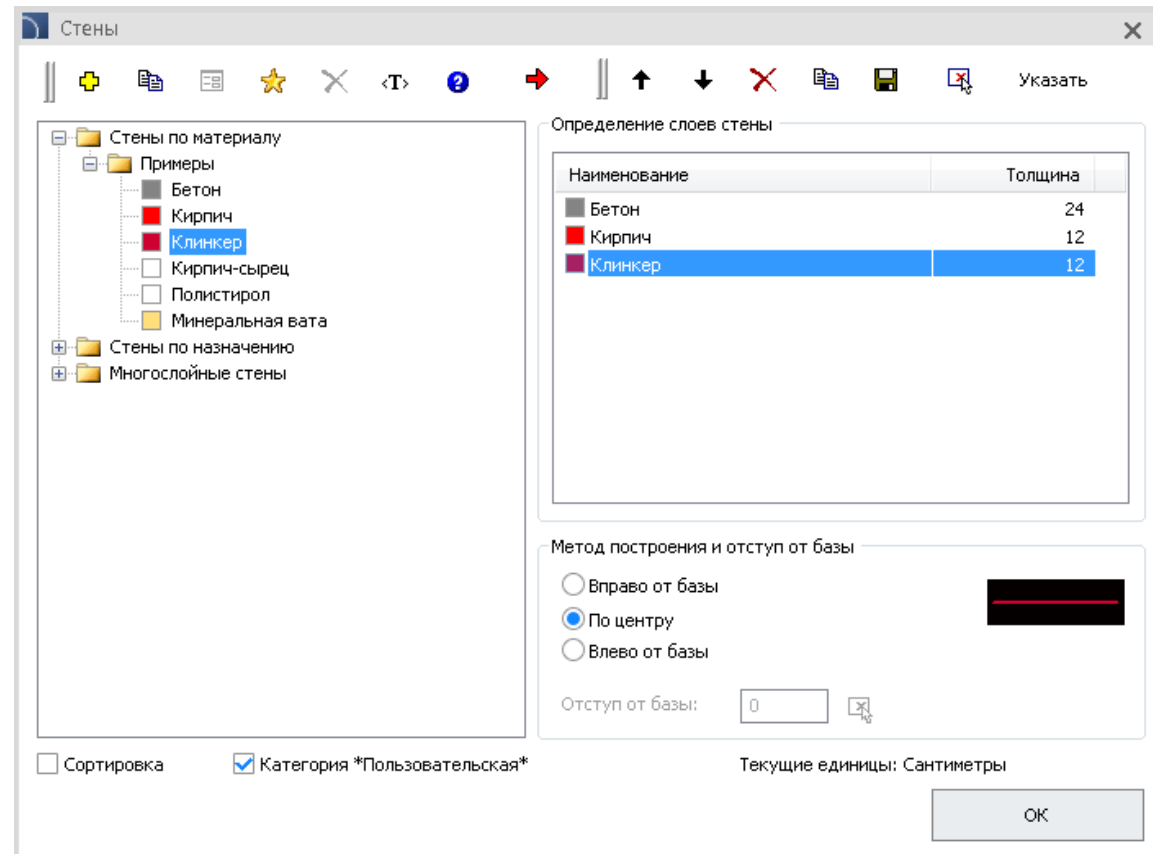
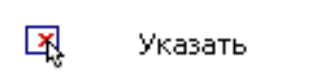




CADprofi

✓ CADprofi Архитектура – определение толщины стены по чертежу

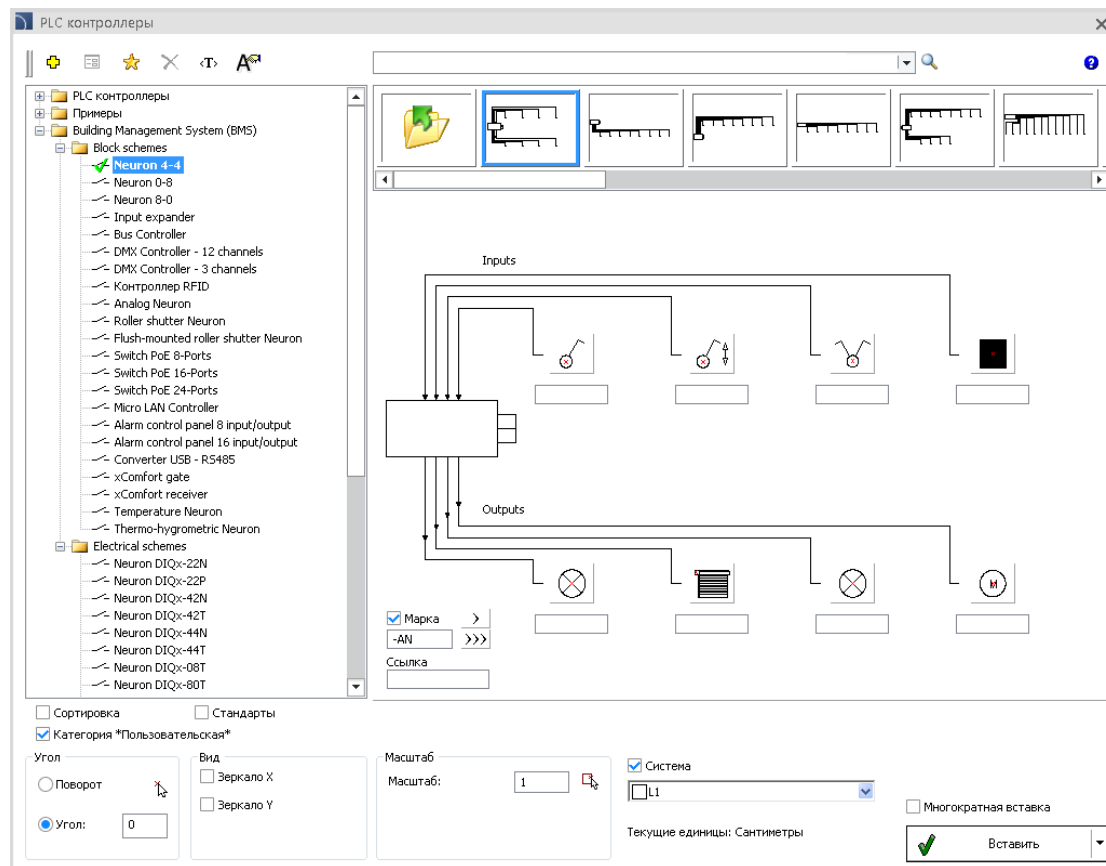
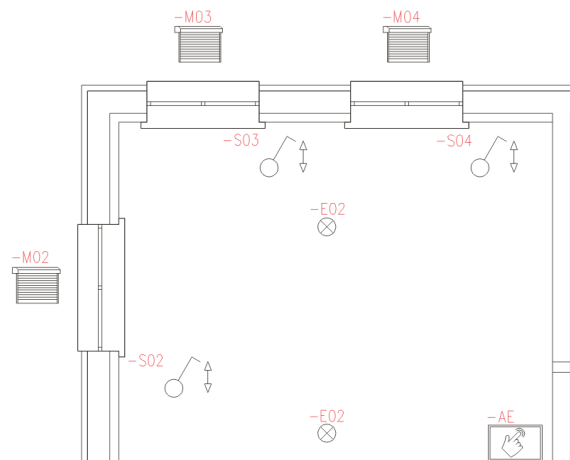
Добавлена в программу возможность прямого указания толщины стенки непосредственно по чертежу.



✓ CADprofi Электрика – система управления зданием (BMS)

BMS (Building Management System) представляет собой интегрированную систему, которая позволяет осуществлять мониторинг и управление всеми системами и устройствами в здании и его окружении.

В программе пользователь может найти блок-схемы, электрические схемы и символы электрических устройств, которые используются при проектировании «умного дома», например, контроллеры, панели управления, преобразователи, расширители входов, USB и HDMI выходы, коммутаторы PoE, модемы, маршрутизаторы, камеры, приемники и т.д.





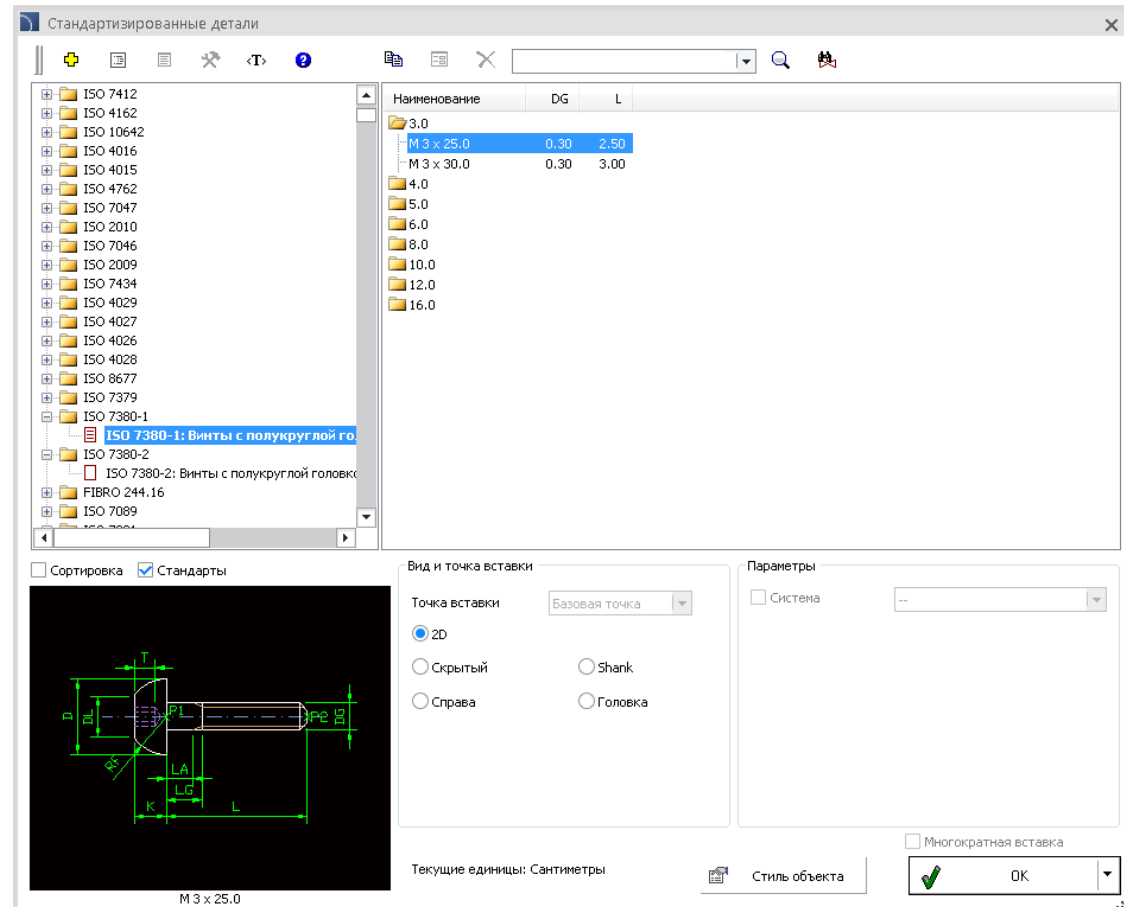
CADprofi

✓ CADprofi Механика – дополнительные стандарты ISO

В библиотеку внесены дополнительные стандартные элементы, включая винты с полукруглой головкой и внутренним шестигранником (ISO 7380-1 и ISO 7380-2).

В диалоговом окне добавлена возможность сортировки элементов по стандартам.

Для каждого элемента, пользователь может определить свои собственные размеры или расширить существующие базы данных.



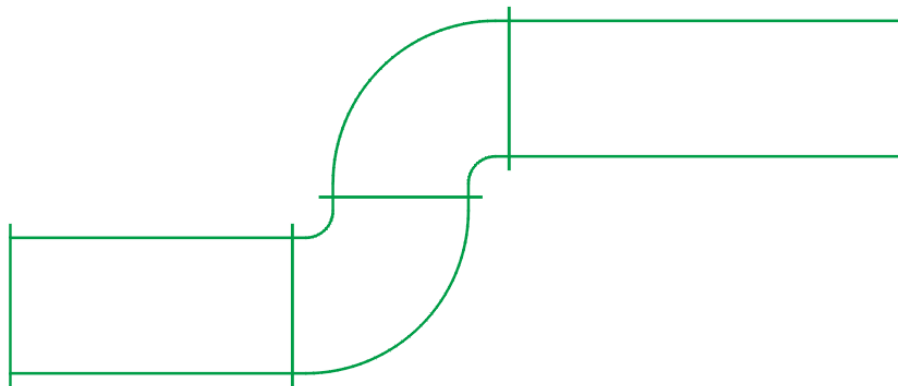
✓ CADprofi Инженерные системы – новая команда: *Фланцы основных элементов*



Эта команда позволяет добавлять фланцы для воздухопроводов и вентиляционных фитингов с прямоугольным поперечным сечением.

Фильтры позволяют быстро добавлять фланцы, например, для выбранного типа установки или для указанного типа воздухопроводов на чертеже.

Инсталляция может быть сразу построена с фланцами. Для этого пользователь должен указать размер фланца в диалоговом окне Каналы - общий вид или Последовательность каналов.



✕
Flanges of general elements

|| <T> ?

Flange size

✕

Применить к выбранным элементам
 Применить ко всем элементам

Применить к:

Водоснабжение/отопление

Вентиляция

Электрика

Тип инсталляции Укажите элемент CADprofi

Диаметр/Ширина и Высота Укажите элемент CADprofi

✕

Текущие единицы: Сантиметры

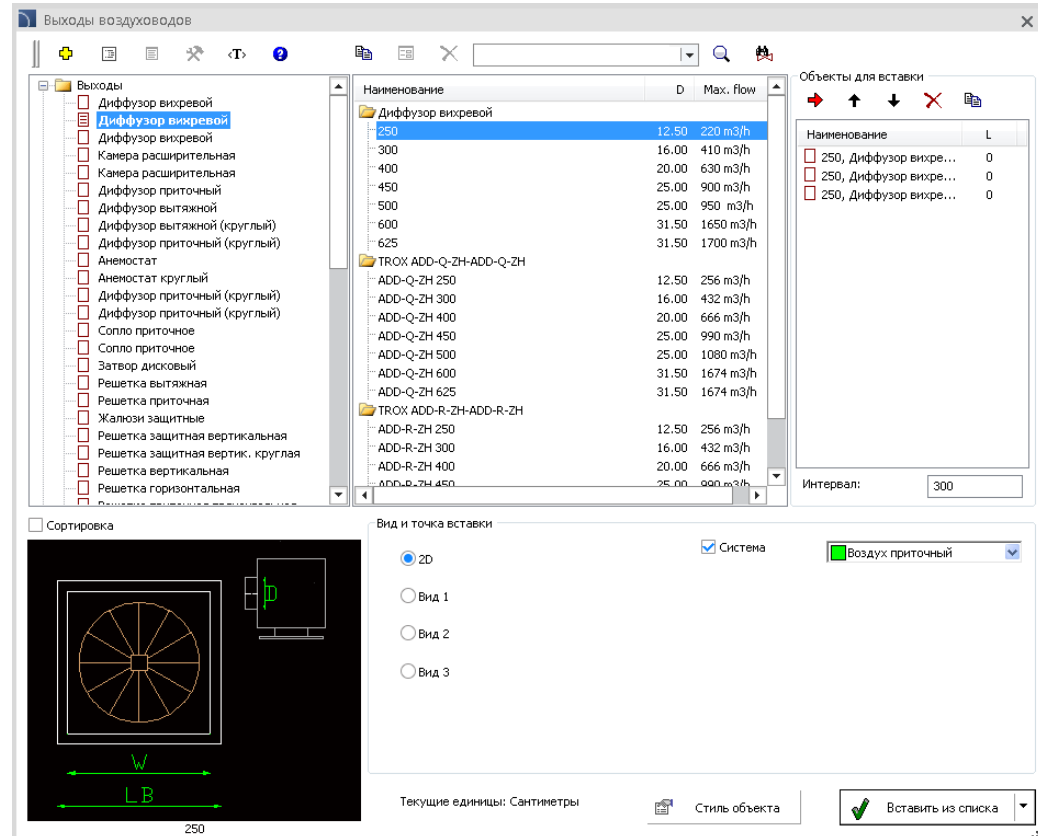
✓ CADprofi Инженерные системы – изменения в команде Выходы воздуховодов



Добавлены новые функции команды:

- Возможность вставки элементов из списка, что позволяет вставить в чертеж большое число элементов с указанным интервалом.
- Возможность автоматического соединения выходов с вентиляционными каналами.
- Возможность определения пользовательских типов серий, которые могут свободно редактироваться и сохраняться в базе данных.

Также в базу данных были добавлены продукты компаний TROX и Alnor.



Наименование	D	Max. flow
Диффузор вихревой	250	220 м3/ч
Диффузор вихревой	300	16.00 410 м3/ч
Диффузор вихревой	400	20.00 630 м3/ч
Камера расширительная	450	25.00 900 м3/ч
Камера расширительная	500	25.00 950 м3/ч
Диффузор приточный	600	31.50 1650 м3/ч
Диффузор вытяжной (круглый)	625	31.50 1700 м3/ч
Диффузор приточный (круглый)		
Анемостат		
Анемостат круглый		
Диффузор приточный (круглый)		
Диффузор приточный (круглый)		
Сопло приточное		
Сопло приточное		
Затвор дисковый		
Решетка вытяжная		
Решетка приточная		
Жалюзи защитные		
Решетка защитная вертикальная		
Решетка защитная вертикальная		
Решетка защитная вертикальная		
Решетка вертикальная		
Решетка горизонтальная		

Наименование	L
250, Диффузор вихре...	0
250, Диффузор вихре...	0
250, Диффузор вихре...	0

Интервал: 300

Вид и точка вставки:

- 2D
- Вид 1
- Вид 2
- Вид 3

Текущие единицы: Сантиметры

Стиль объекта

Вставить из списка

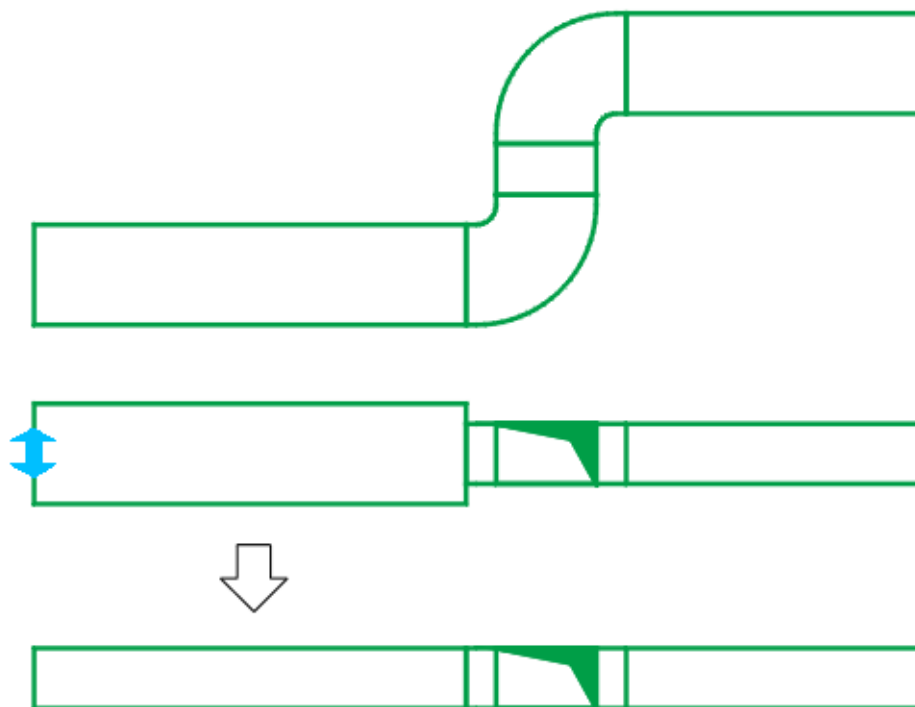


✓ CADprofi Инженерные системы – быстрое редактирование фитингов



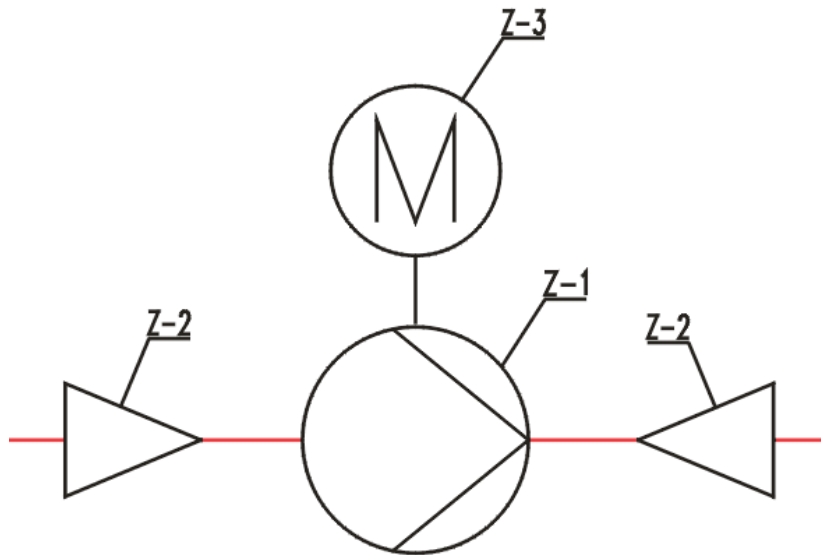
Добавлена в программу возможность изменения вида основных фитингов с помощью функции быстрого редактирования.

Эта команда позволяет быстро изменить направление проведения установки или получить сечения отдельных элементов на основе ранее нарисованной плана.



✓ Расширенная команда Нумерация

По запросам пользователей мы ввели новый вариант нумерации: Одинаковый номер для подобных объектов. При выборе этой опции, подобные объекты, которые имеют тот же размер или технические данные, могут обозначаться одинаковым номером.



Нумерация

<T> ?

Метод нумерации

Префикс	Номер	Суффикс
Z-	1	

Start from first free number Постоянный номер
 Автоматическая генерация префикса Суффикс номера
 Skip used numbers Автоматическая точка
 The same number for similar objects Выноска

Параметры текста нумерации

Высота: 10 Масштаб: 1 : 20

Текущие единицы: Сантиметры

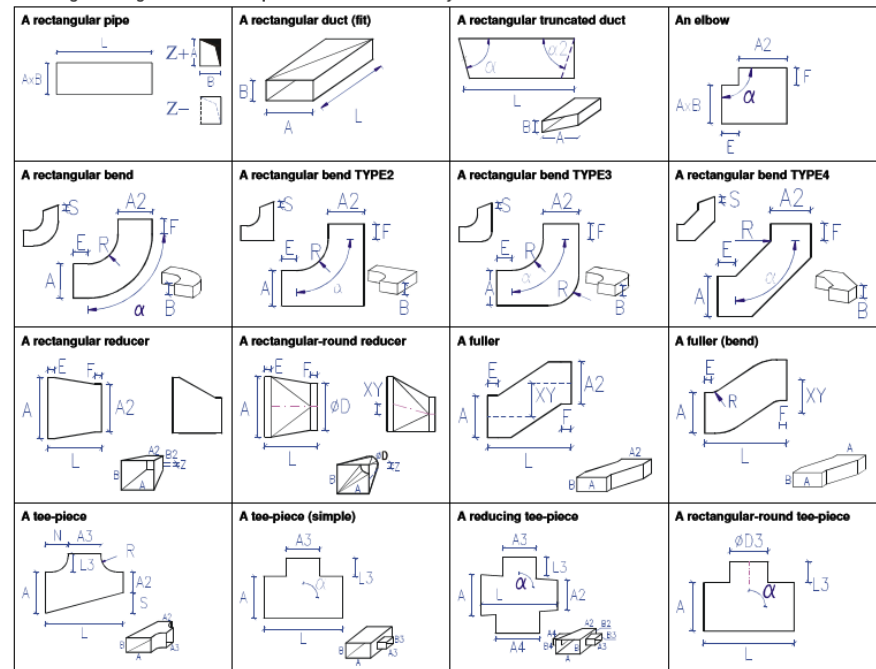
OK

✓ Оптимизация ряда команд

В ряде команд были добавлены дополнительные функциональные возможности:

- Спецификации - каталог арматуры и коррекция определенных фитингов согласно каталогу.
- Дополнительные символы в модуле Электрика.
- Коррекция наполнения в изометрических символах.
- Новые слайды фитингов, которые включают цвет инсталляции, что упрощает выбор соответствующей системы.
- Оптимизация производительности при выполнении изоляции нескольких воздухопроводов и фитингов.
- Новая онлайн справка по работе с программой, которая работает непосредственно в браузере.

Rectangular fittings – an annex to specifications made in CP-System





CADprofi

- ✓ Обновление библиотек производителей:





CADprofi

✓ Адаптация к многим CAD программам

CADprofi 12.11 адаптирована для работы с последними версиями CAD программ, включая: AutoCAD 2017.

В настоящее время CADprofi 12 работает с такими основными CAD программами, как AutoCAD (с версии 2000), BricsCAD, GstarCAD, IntelliCAD, progeCAD, ZWCAD, ARES Commander Edition и другими.

The logo for AutoCAD, featuring the word 'AutoCAD' in a bold, red, sans-serif font with a registered trademark symbol.

The logo for ZWCAD, featuring the word 'ZWCAD' in a blue, sans-serif font with a green and blue cross-like symbol to the right.

The logo for GstarCAD, featuring the word 'GstarCAD' in a blue and yellow, sans-serif font, with the tagline 'An Alternative CAD System' in a smaller blue font below it.

The logo for BricsCAD, featuring a stylized blue 'B' shape above the word 'BRICSCAD' in a bold, blue, sans-serif font.

The logo for progeSOFT, featuring a blue globe with a yellow and blue geometric shape above the word 'progeSOFT' in a blue, sans-serif font.

The logo for IntelliCAD, featuring a purple diamond shape with a yellow and blue geometric shape above the word 'IntelliCAD' in a bold, purple, sans-serif font.



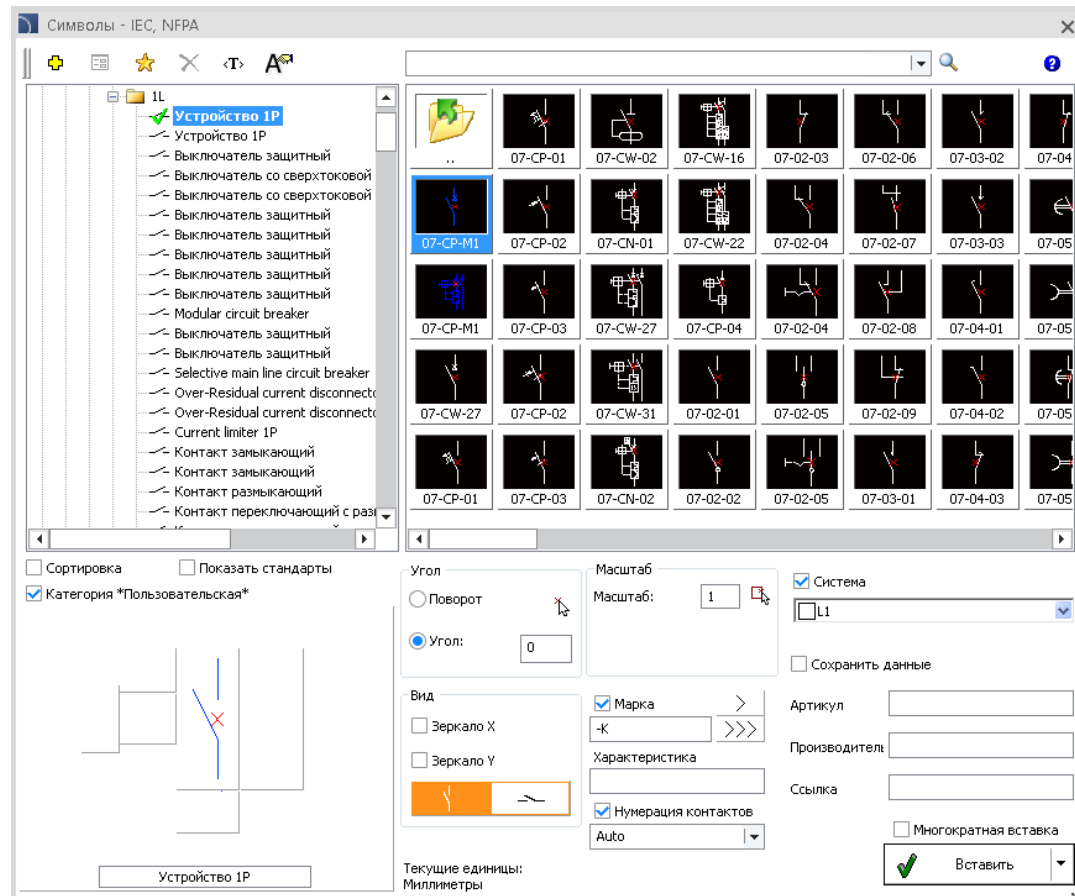
CADprofi



CADprofi 12.03

✓ Быстрое переключение между различными видами символов и вариантами их размещения

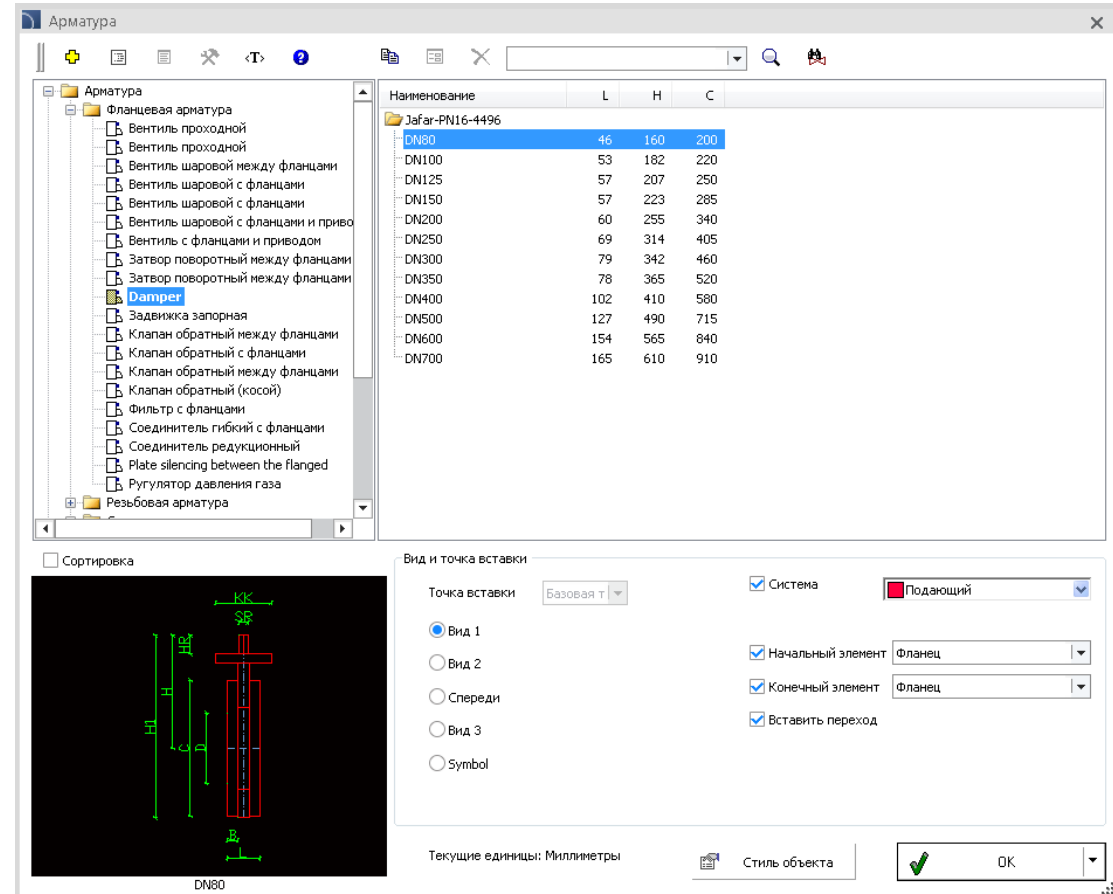
Добавлена возможность быстрого переключения видов вставляемых символов и вариантов их размещения. Это упрощает процедуру настройки внешнего вида выбранного символа. Например, при вставке символа IEC Вы можете перейти от вертикального расположения символа к горизонтальному или при вставке изображения предмета мебели вместо вида сверху выбрать его вид спереди.



✓ CADprofi Инженерные системы – расширенная библиотека арматуры

В библиотеку, которая содержит виды арматуры и другого оборудования добавлены следующие продукты:

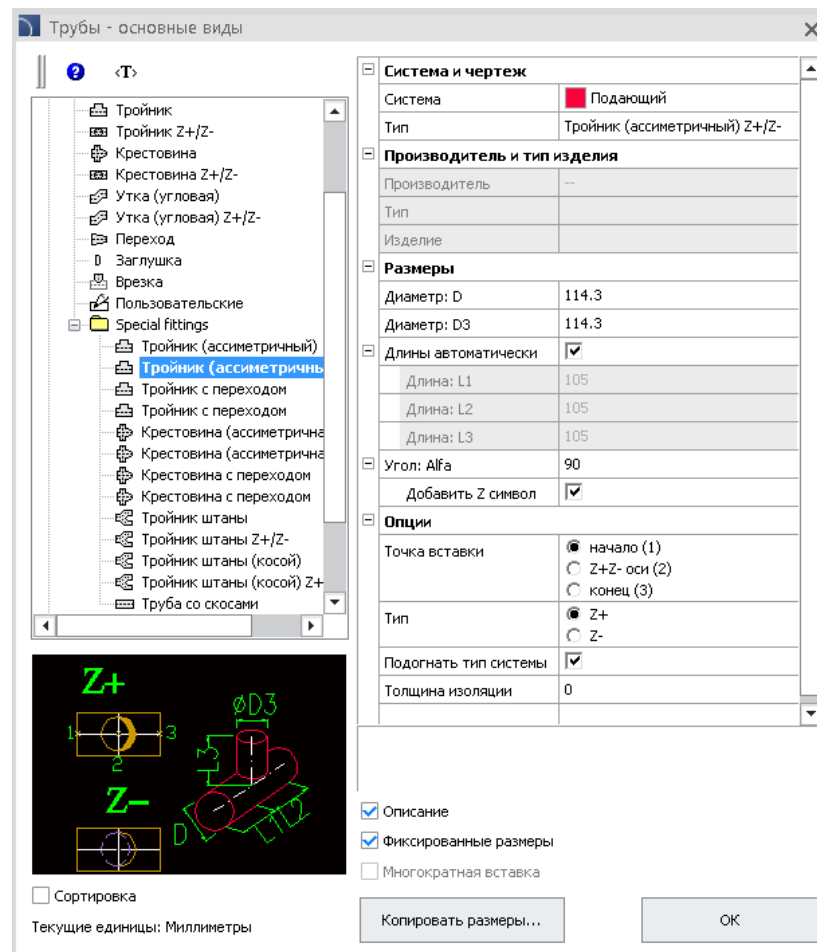
- Клапаны
- Продукты компании JAFAR (например, шаровые краны, обратные клапаны, задвижки запорные)
- Продукты компании ZETKAMA (например, фильтры).





✓ CADprofi Инженерные системы – дополнительные фитинги

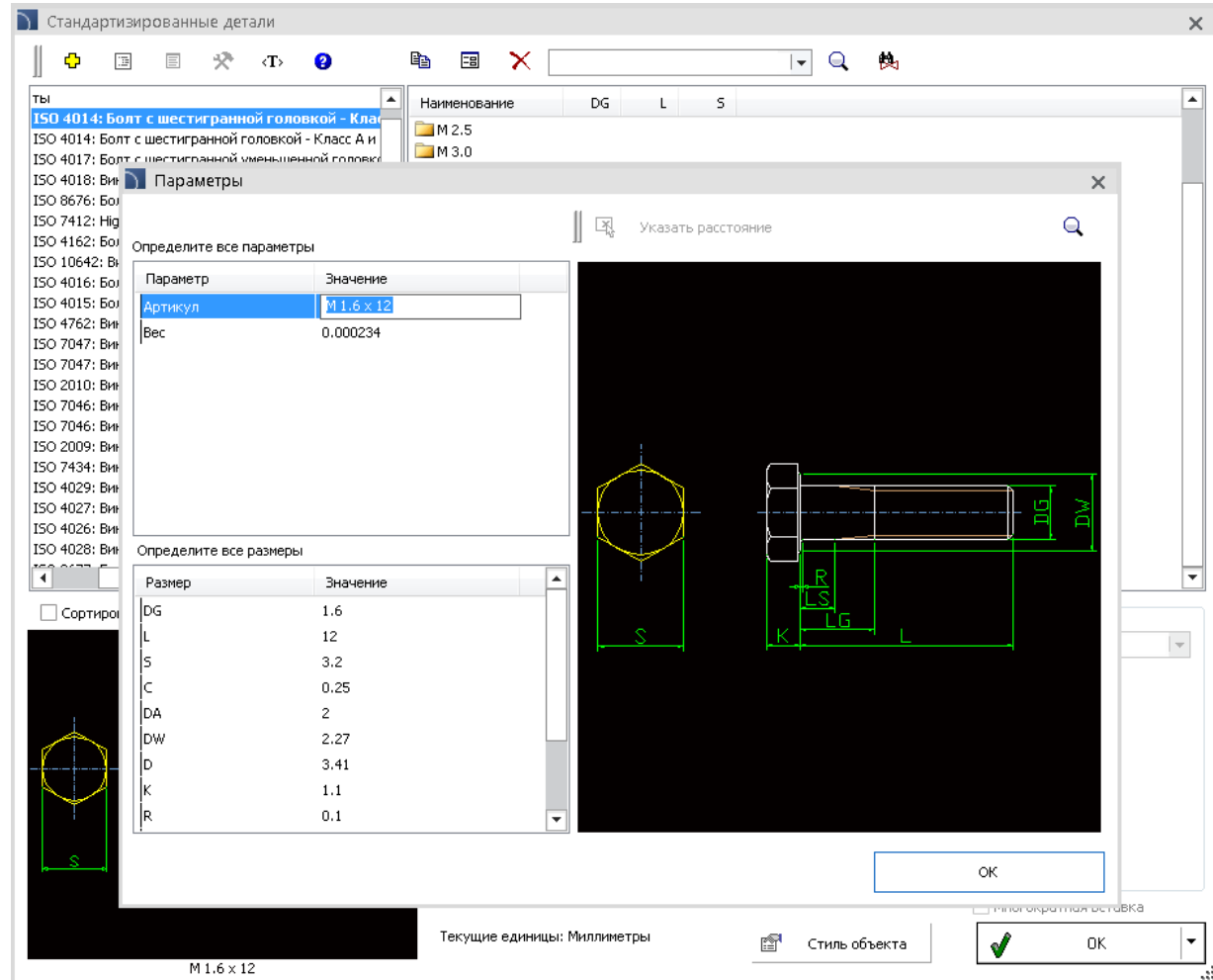
В команду *Трубы – основные виды* добавлены асимметричный тройник и крестовина типа Z+/Z-.



✓ CADprofi Механика - возможность расширения базы данных пользовательскими объектами

Программа содержит много баз данных объектов с указанными для них параметрами. Теперь пользователь может не только пользоваться набором стандартных изделий, но и расширять базу данных своими объектами, которые могут свободно редактироваться и сохраняться в базе данных.

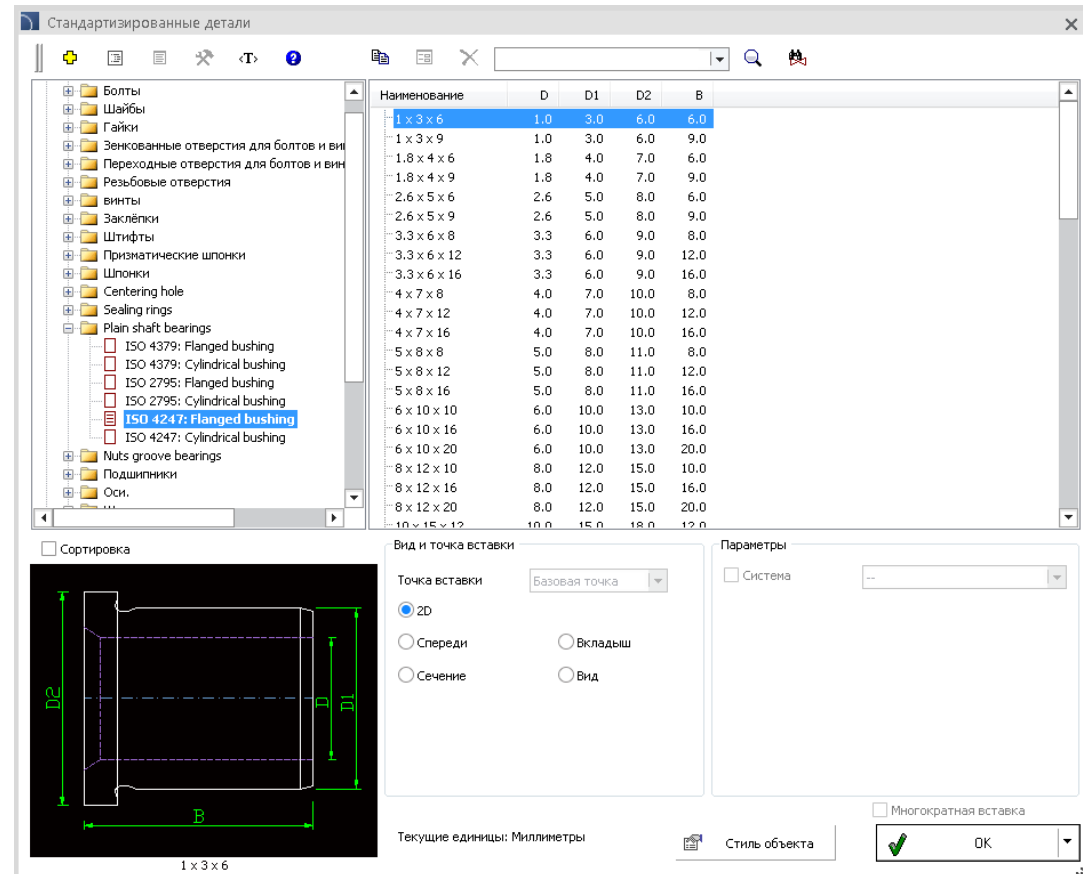
Для всех добавленных пользовательских объектов могут быть указаны любые размеры и технические параметры.



✓ CADprofi Механика – дополнены стандарты PN, ISO, ANSI и GOST

В программу были добавлены новые стандартизованные элементы:

- Цилиндрические и стандартные втулки.
- Трубы стальные круглые, квадратные и прямоугольные.
- Квадрат стальной.
- Дуэавры стальные и алюминиевые
- Швеллеры стальные.
- Тавры алюминиевые.
- Уголки равнополочные и неравнополочные.
- Профили алюминиевые Z-образные.
- Трубы водоснабжения электросварные, бесшовные и холоднодеформированные.
- Трубы стальные бесшовные горяче- и холоднодеформированные.
- Трубы для гидравлических трубопроводов бесшовные.
- Трубы сварные из нержавеющей стали.
- Фланцы плоские, глухие, свободные, торцевые, штепсельные и воротниковые фланцы.





CADprofi

✓ Обновление библиотек производителей:





CADprofi

✓ **Адаптация к многим CAD программам**

CADprofi 12.03 адаптирована для работы с последними версиями CAD программ, включая: GstarCAD 2016, ARES Commander 2016, CADMATE 2016.

В настоящее время CADprofi 12 работает с такими основными CAD программами, как AutoCAD (с версии 2000), BricsCAD, GstarCAD, IntelliCAD, progeCAD, ZWCAD, ARES Commander Edition и другими.

The logo for AutoCAD, featuring the word 'AutoCAD' in a bold, red, sans-serif font with a registered trademark symbol.

The logo for ZWCAD, featuring the word 'ZWCAD' in a blue, sans-serif font with a green plus sign to the right.

The logo for GstarCAD, featuring the word 'GstarCAD' in a blue and yellow, sans-serif font with the tagline 'An Alternative CAD System' below it.

The logo for BricsCAD, featuring a stylized blue 'B' shape above the word 'BRICSCAD' in a bold, black, sans-serif font.

The logo for progeSOFT, featuring a blue globe with a yellow 'I' shape above the word 'progeSOFT' in a blue, sans-serif font.

The logo for IntelliCAD, featuring a purple diamond shape with a yellow 'I' shape above the word 'IntelliCAD' in a purple, sans-serif font.



CADprofi



CADprofi 12

Список основных изменений в программе, начиная с версии CADprofi 11.01.



CADprofi

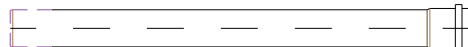
✓ CADprofi Инженерные системы – изменения в построении систем трубопроводов

В программе CADprofi трубопроводы можно изображать в схематическом, общем или детальном виде.

Команда *Трубопроводы – общий вид* позволяет строить упрощенное изображение водопроводных систем, включая как стальные и гибкие трубопроводы, так и добавленные в программу трубопроводы из меди и пластика.

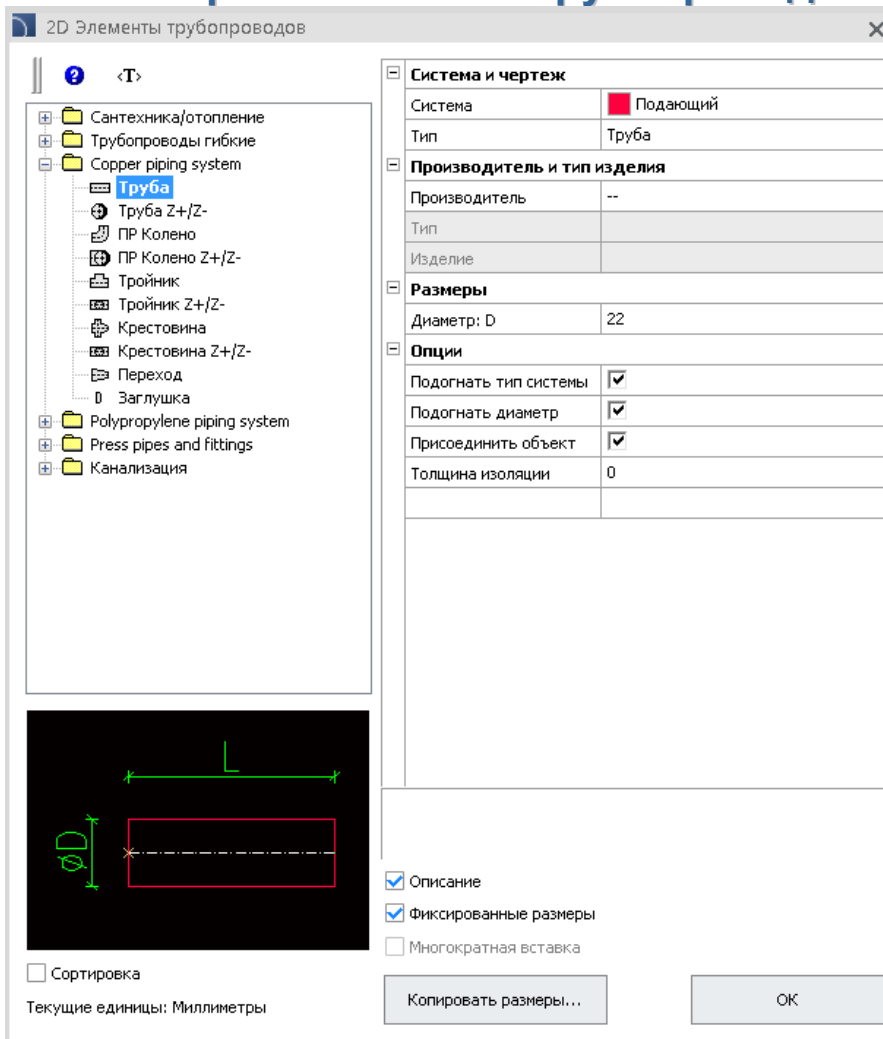
 - Схематичный вид

 - Общий вид

 - Детальный вид

Примечание:

Для сварных или паяных систем общий вид может быть также использован как детальный.



2D Элементы трубопроводов

Система и чертеж

Система	Подающий
Тип	Труба

Производитель и тип изделия

Производитель	--
Тип	
Изделие	

Размеры

Диаметр: D	22
------------	----

Опции

Подогнать тип системы	<input checked="" type="checkbox"/>
Подогнать диаметр	<input checked="" type="checkbox"/>
Присоединить объект	<input checked="" type="checkbox"/>
Толщина изоляции	0

Описание

Фиксированные размеры

Множественная вставка

Сортировка

Текущие единицы: Миллиметры

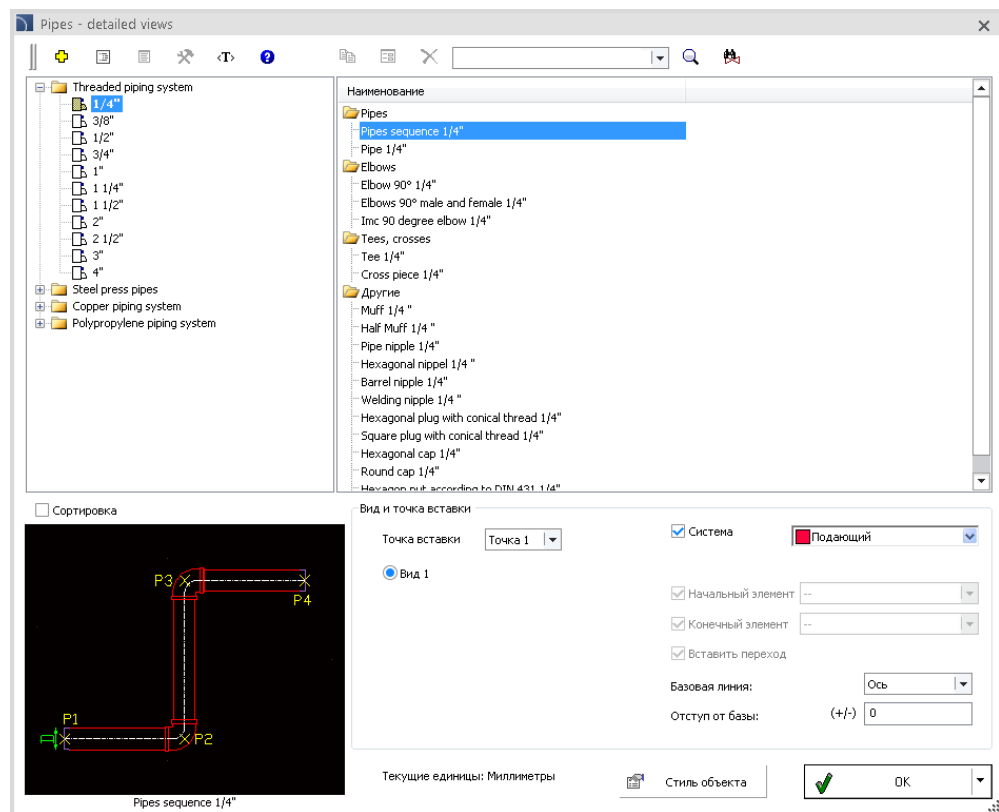
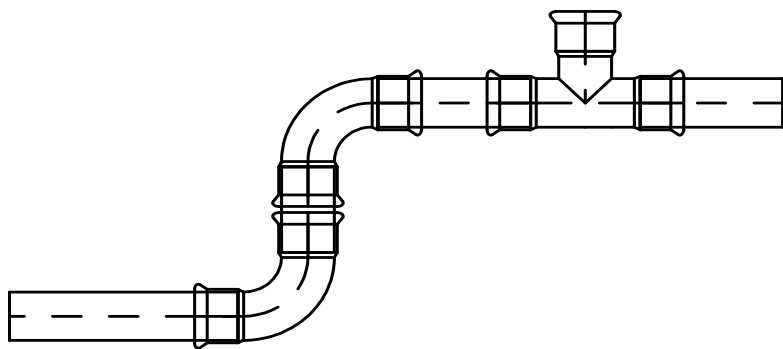
Копировать размеры...

ОК

✓ CADprofi Инженерные системы – команда Трубопроводы – детальный вид

Эта команда содержит детальные виды прессованных, медных и пластиковых труб и труб с резьбой. В текущей версии была изменена компоновка данных. В новой версии компоновка данных определяется размером труб, что облегчает как проектирование систем заданного диаметра, так и автоматическое соединение труб с коленами и тройниками.

Добавлена система прессованных труб и фитингов для стальных труб, которая обеспечивает удобное проектирование установок с автоматической вставкой соответствующих колен (12 - 108 мм). Кроме того, в программу добавлена возможность присоединения этой системы к системам другого типа (с помощью резьбовых или фланцевых фитингов).



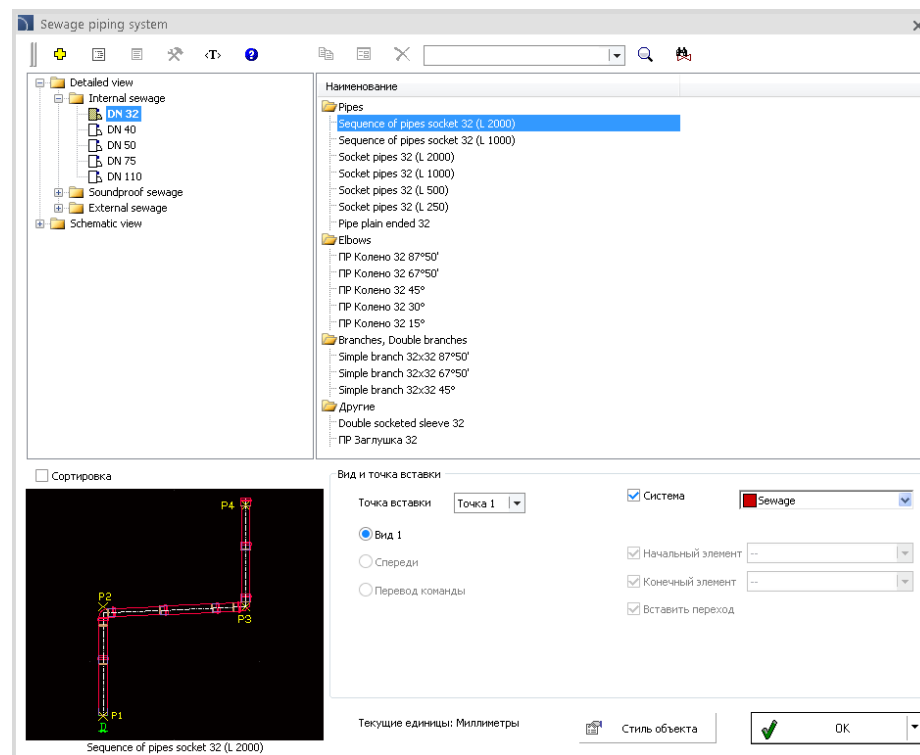
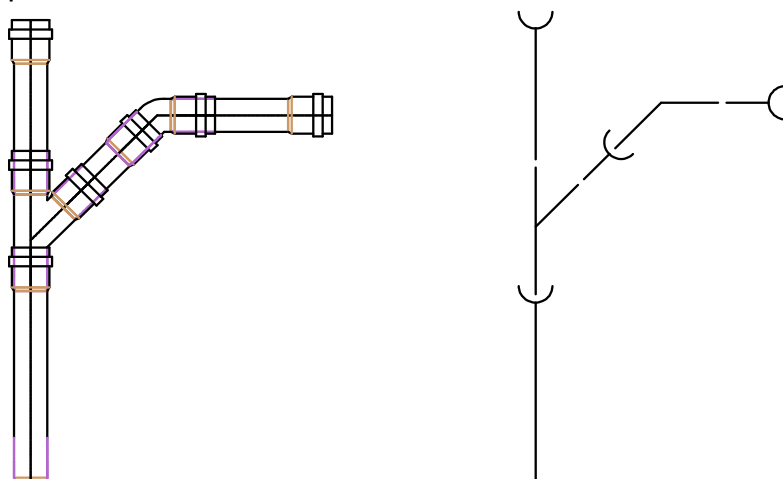


CADprofi

✓ CADprofi Инженерные системы – новая команда *Водосточный трубопровод*

В программу добавлена система водосточных трубопроводов, которая обеспечивает удобное проектирование систем отвода как внутренних, так и внешних сточных вод с автоматической вставкой соответствующих приспособлений (DN32 - DN500).

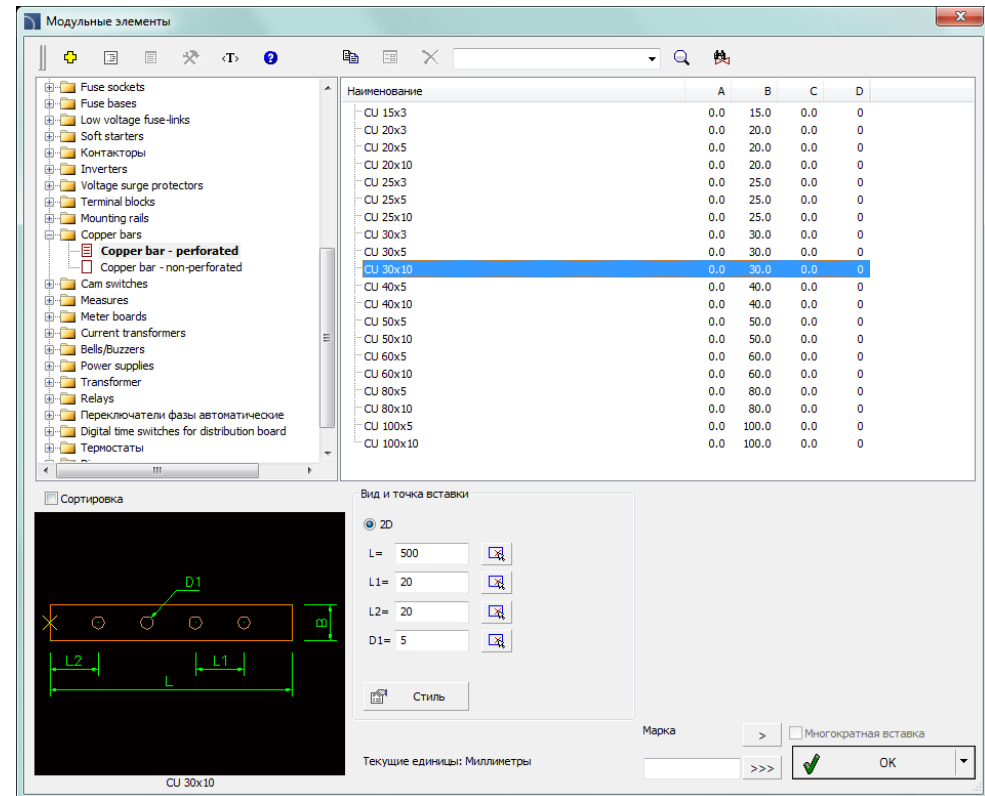
Построение водосточных трубопроводных систем может выполняться как в детальном, так и в различных схематических видах.



✓ CADprofi Электрика – расширена библиотека символов и модульных элементов

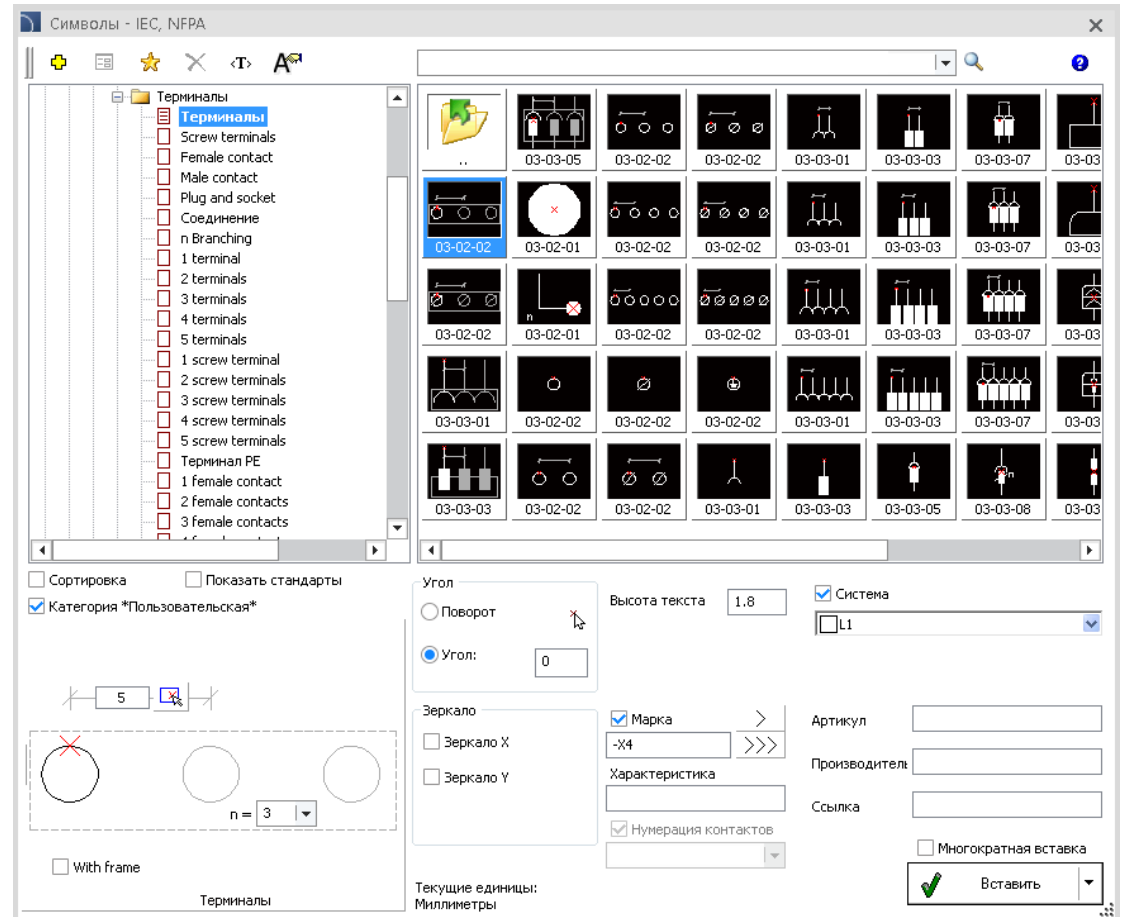
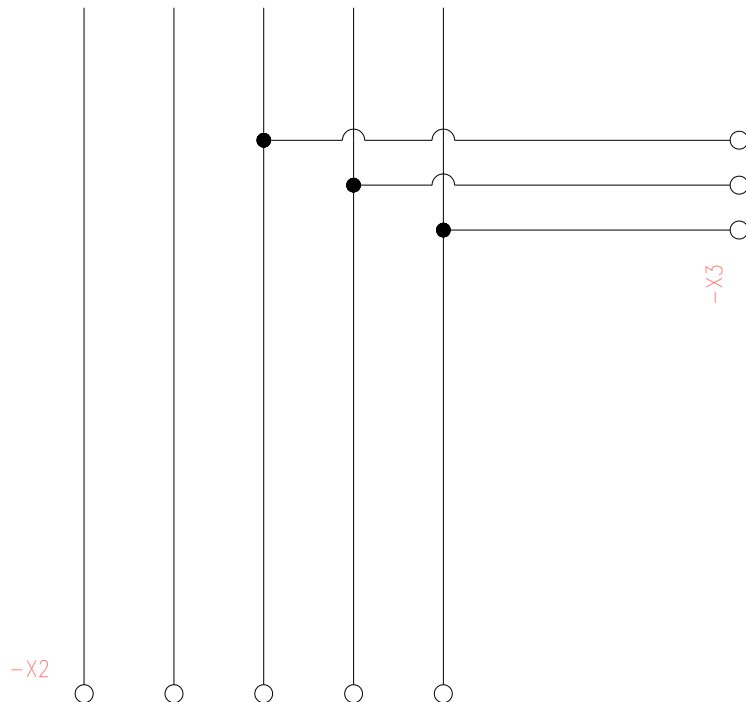
В программу добавлены дополнительные символы и элементы модульного оборудования, включая:

- 1-фазные и 3-фазные счетчики.
- Измерительные панели.
- Монтажные планки (рейки) DIN.
- Контактные планки (рейки).
- Терминалы.
- Телекоммуникационные соединители.



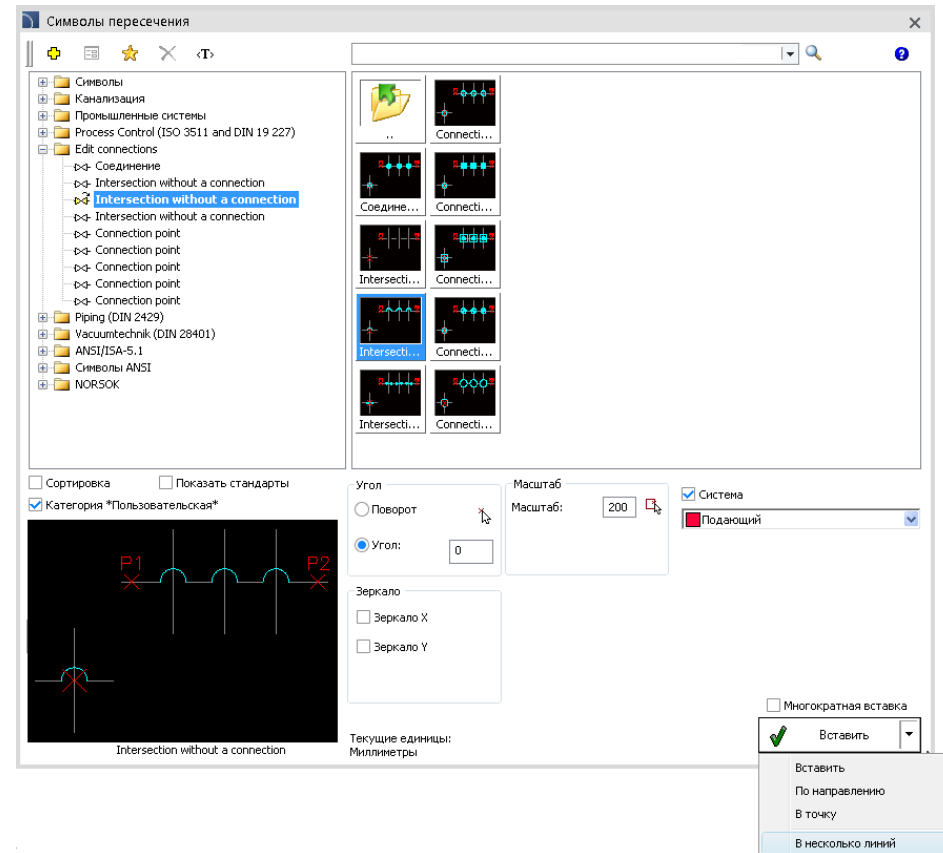
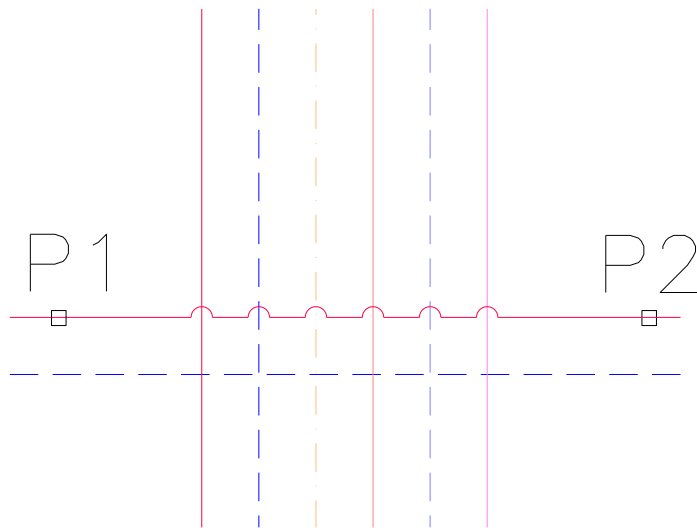
✓ CADprofi Электрика – параметрические символы и терминалы

В новой версии программы символы терминалов параметризованы, что позволяет, например, выполнять вставку терминального блока с любым количеством терминалов и с любым расстоянием между ними.



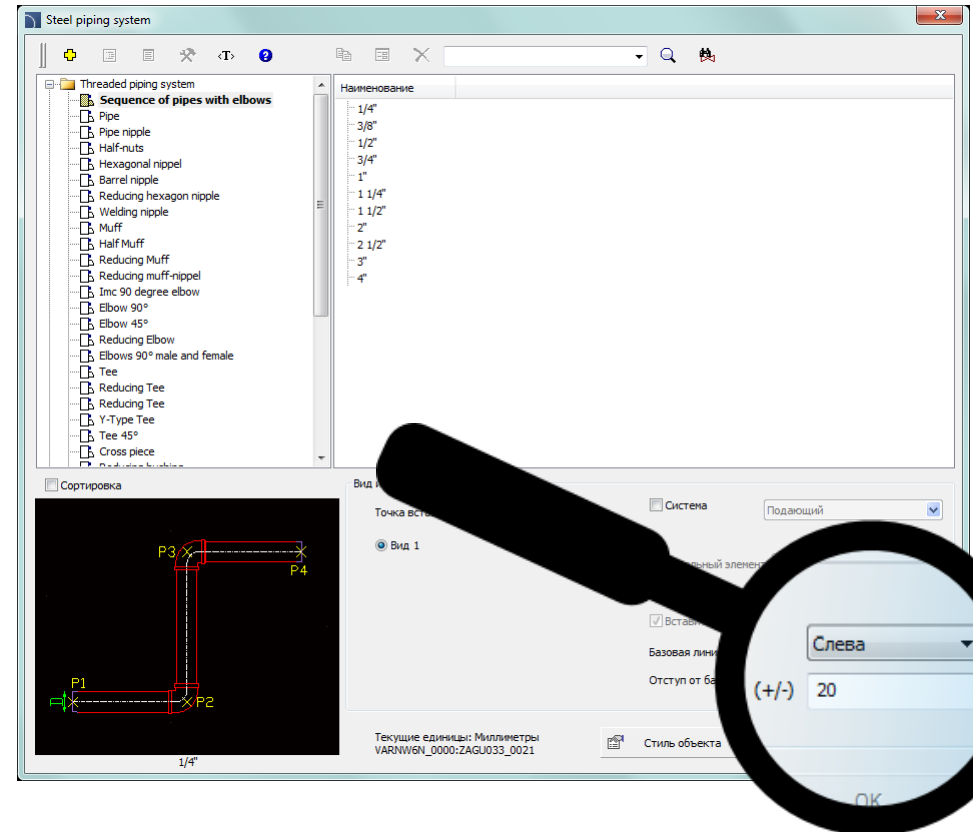
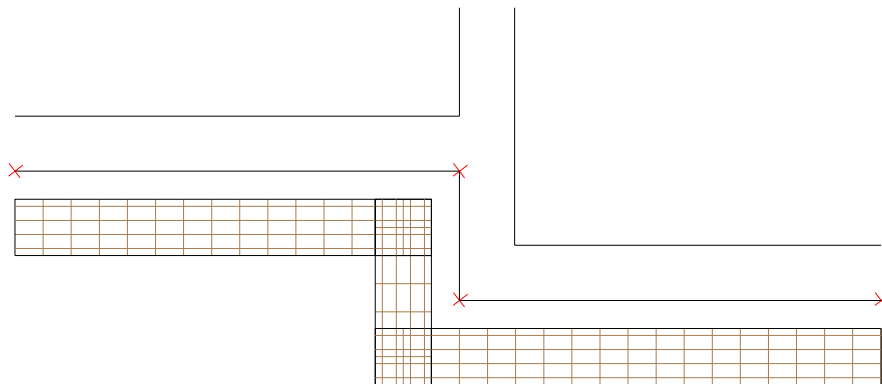
✓ Редактирование соединений схематических линий

Добавлена возможность простого редактирования пересечения линий. Символы, соответствующие пересечению "с соединением" и "без соединения" доступны в библиотеке *Символы пересечения* в категории *Соединение линий*. При выборе опции *несколько линий* Вы сможете быстро редактировать несколько пересекающихся линий.



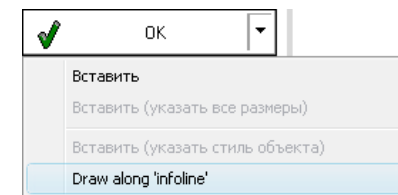
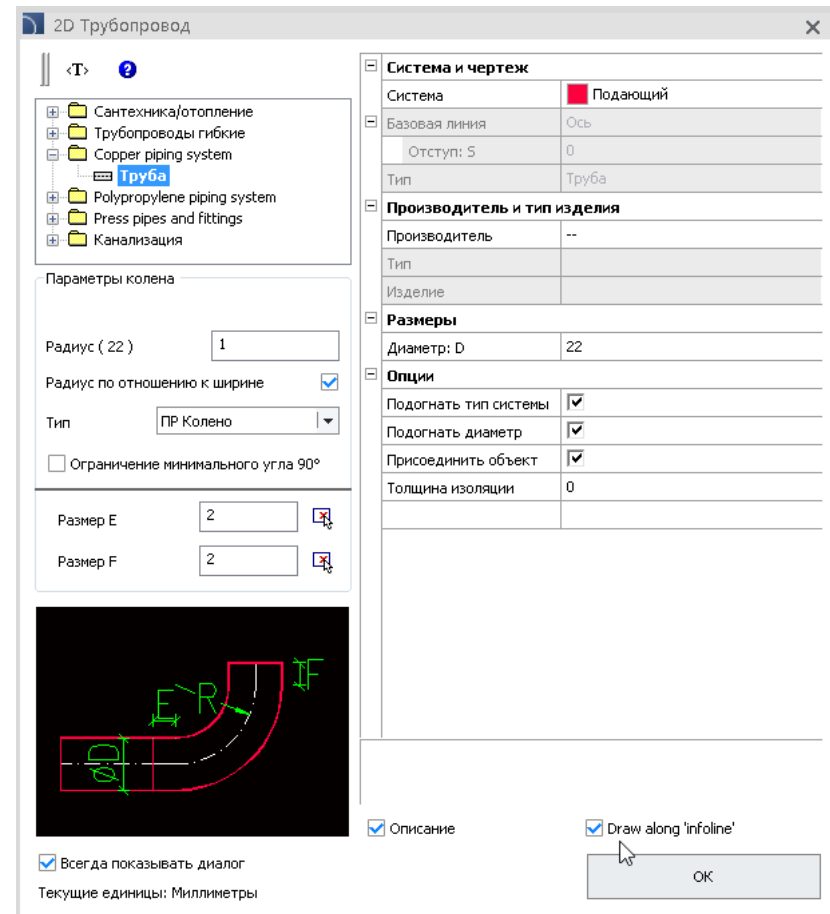
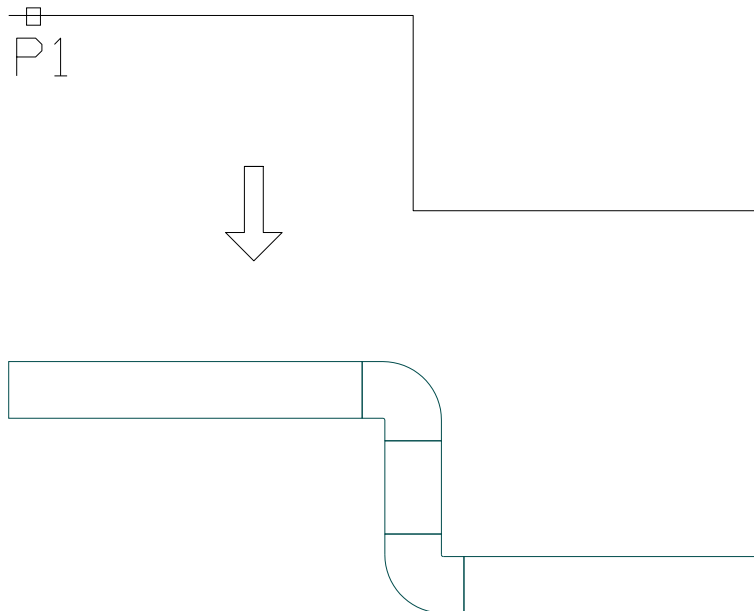
✓ Построение групп элементов инсталляций со смещением

До сих пор возможно было группу элементов инсталляции только вдоль оси. В настоящий момент, программа позволяет пользователю указывать базовую ось (центр, справа, слева) и смещение трубопроводов от фактически обозначенных точек. Это облегчает процесс проектирования таких групп вдоль стен или других установок.



✓ Построение инсталляций вдоль базовой линии

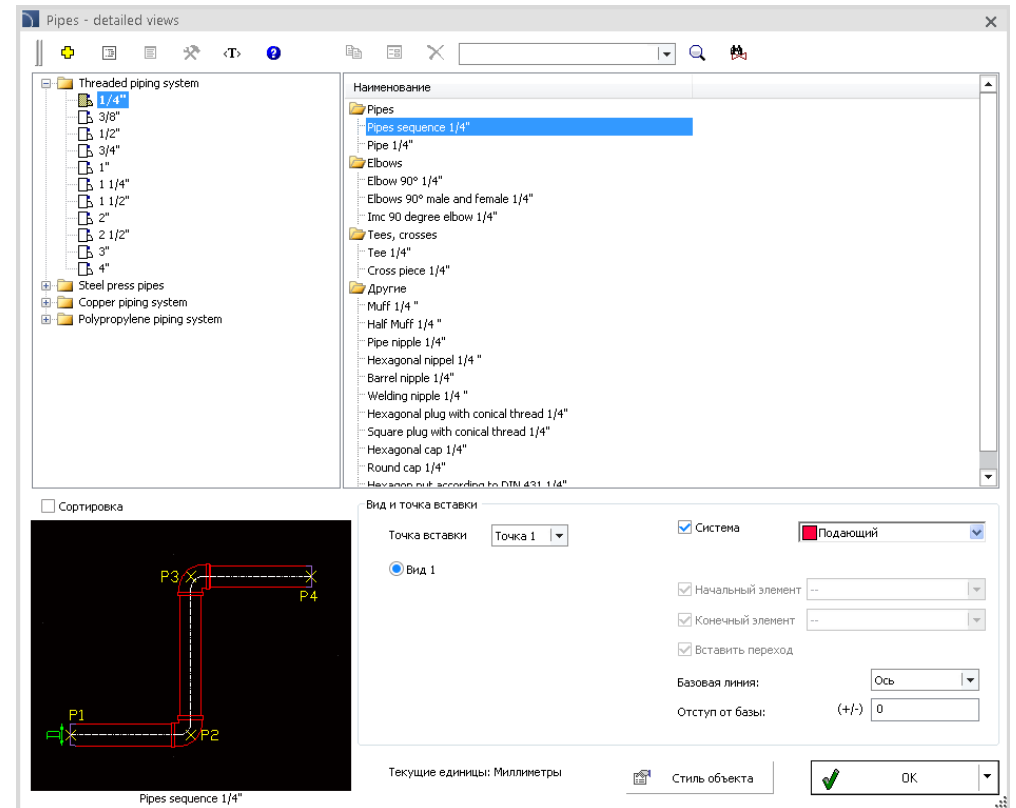
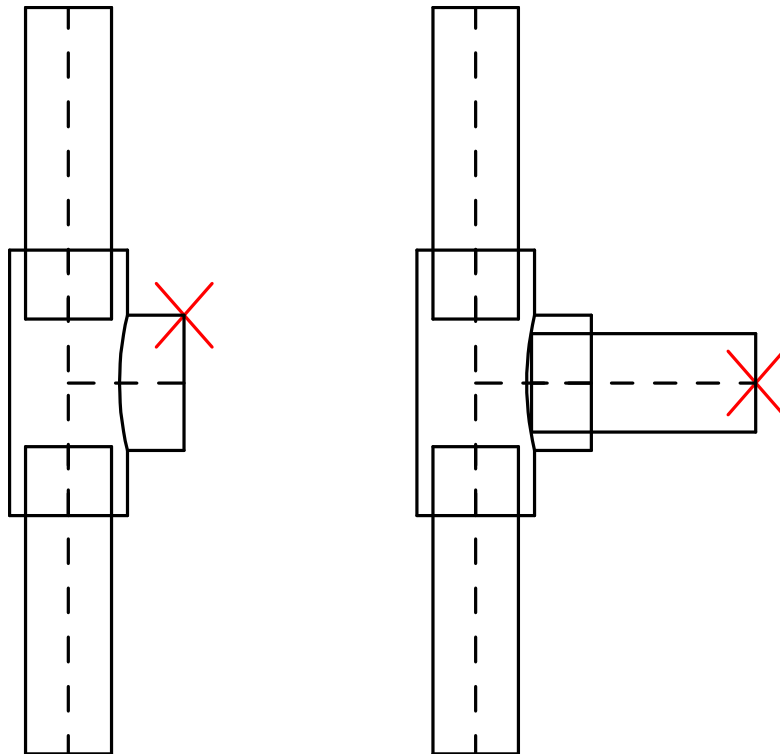
Новая версия программы позволяет быстро строить последовательности элементов инсталляций вдоль выбранной полилинии или нескольких связанных линий. Эта очень полезная опция, например, в случае создания подробных технических проектов на основе линейных схем. Построение по выбранной линии доступно в различных библиотеках продукции, как для общих, так и для детальных видов трубопроводных и вентиляционных систем и кабельных трасс.



*Раскрывающаяся кнопка
в библиотеках производителей*

✓ Черчение групп установок с присоединением к указанному объекту

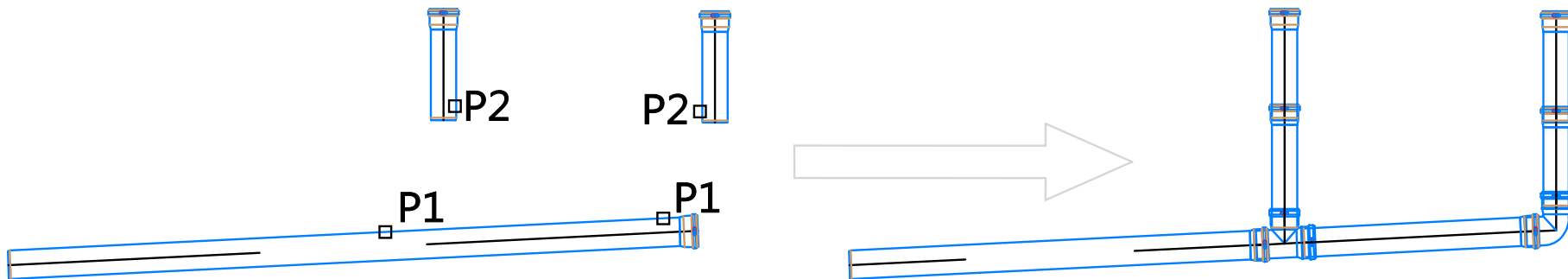
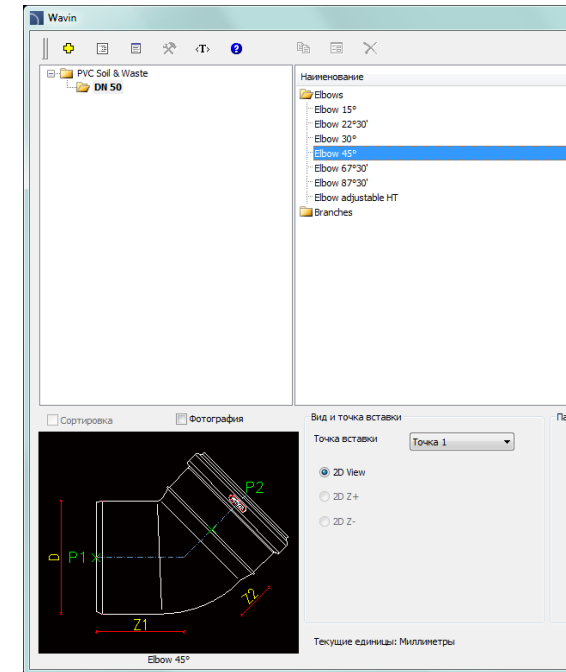
В настоящий момент, когда пользователь начинает чертить новый объект, он может указать на существующий объект чертежа. Если этот объект «подогнать» к вновь созданной группе, программа автоматически присоединит группу к указанному объекту и будет продолжать черчение под соответствующим углом.



✓ Соединение элементов из библиотек производителей и каталогов CADprofi

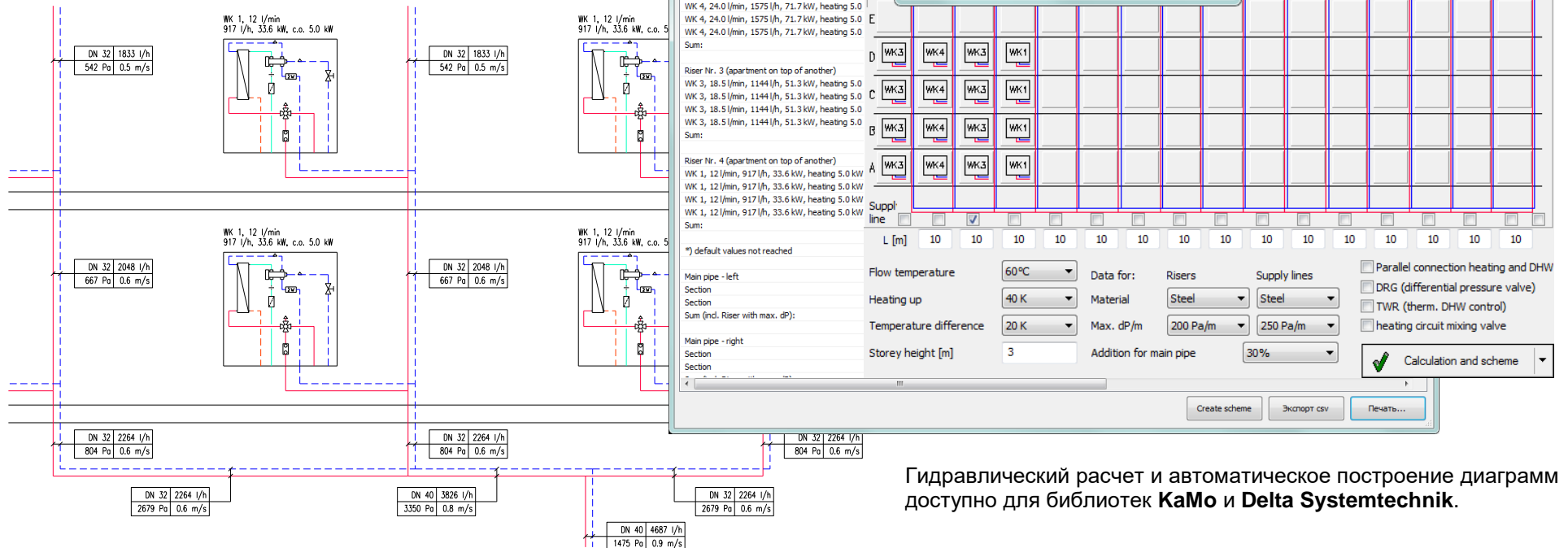
В более ранних версиях CADprofi имелась возможность автоматического соединения элементов на упрощенных видах трубопроводов, воздухопроводов и кабельных каналов. Новая версия программы позволяет легко соединять детальные элементы из библиотек производителей и каталогов CADprofi. Соединения могут быть реализованы несколькими способами:

- При вставке выбранного фитинга в чертёж. В этом случае после присоединения фитинга к выбранному элементу (P1) необходимо указать второй элемент (P2). Если выбранные элементы будут совместимы между собой, программа соединит их автоматически.
- С помощью команды “Соединить элементы”. В этом случае программа автоматически выбирает подходящее колесо и соединяет указанные элементы.
- С помощью команды “Соединить детальные элементы”. После указания первого элемента программа отображает диалоговое окно с соответствующими фитингами. После выбора подходящего фитинга необходимо указать элемент, к которому необходимо присоединиться.



✓ Гидравлические расчеты и автоматическое построение схем инсталляций (KaMo/Delta)

- Быстрый выбор потребителей (домашних станций) в диалоговом окне, в котором пользователь может определить до 16 стояков и 11 этажей.
- Определение мощности централизованного отопления и эффективности крана горячей воды для потребителей.
- Определение способа расчета и основных параметров системы.
- Возможность выбора типа трубы для стояков и кабелей питания.
- Полный гидравлический расчет с определением перепада давления, потока и диаметров труб.
- Расчет мощности источника тепла и пиковой мощности для обеспечения крана подачи горячей воды. Выбор размера буфера.
- Выбор буферной системы и подающего насоса..
- Выбор дополнительного смесителя.
- Автоматическое построение схем инсталляций.
- Спецификации потребности труб.

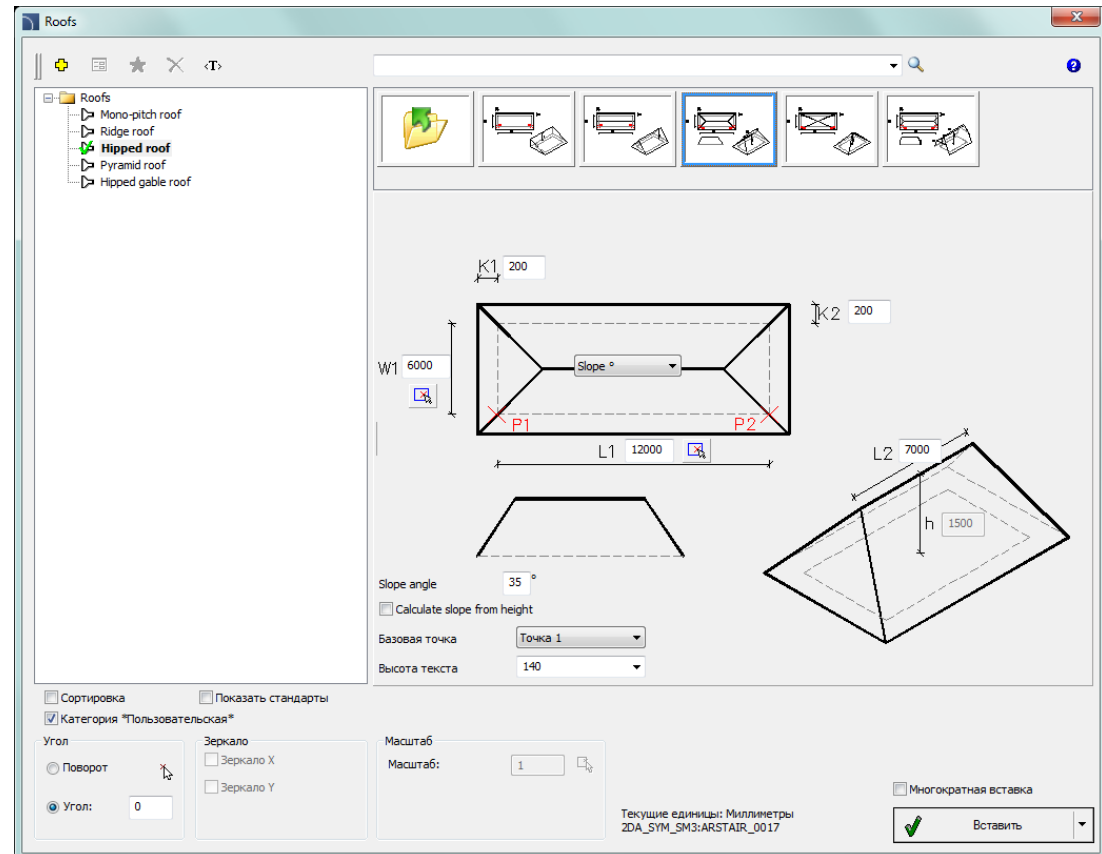


Гидравлический расчет и автоматическое построение диаграмм доступно для библиотек **KaMo** и **Delta Systemtechnik**.



✓ CADprofi Архитектура – новая команда Крыши

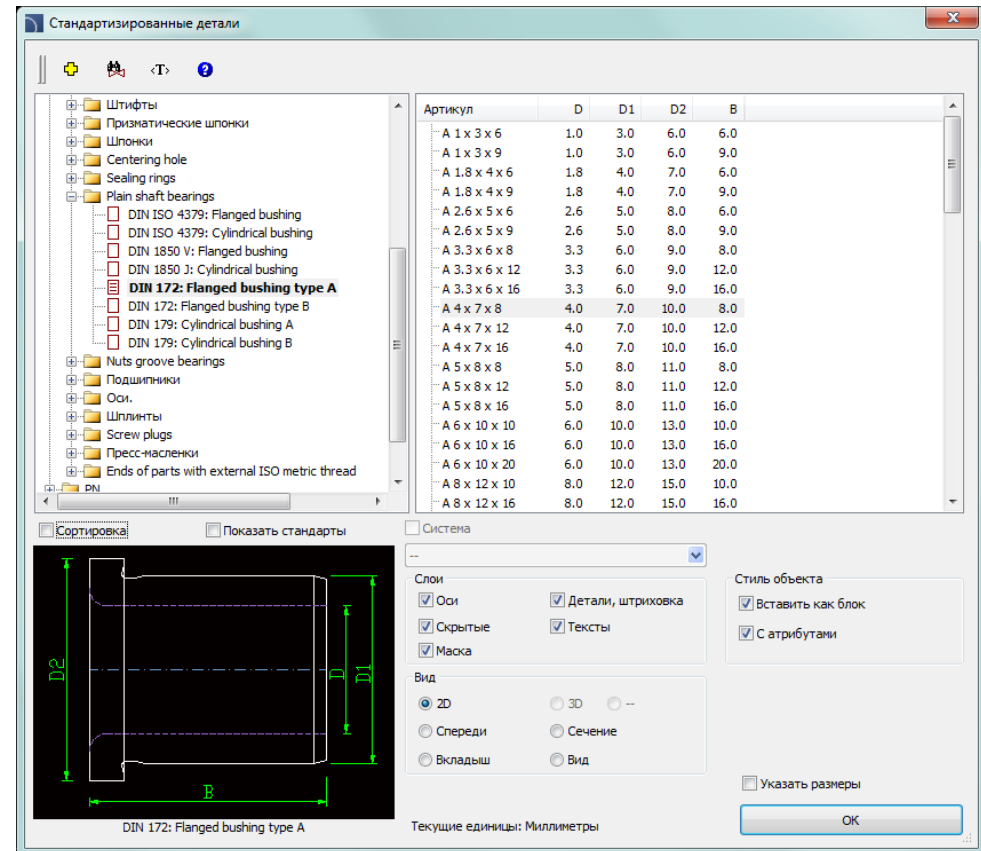
Команда Крыши позволяет вставлять виды крыш наиболее распространенных форм. Для каждой крыши рассчитывается площадь поверхности, а также уклон и высота.



✓ CADprofi Механика – добавлены элементы по стандартам PN, EN, DIN, ISO и GOST

Добавлены новые стандартные элементы, включая:

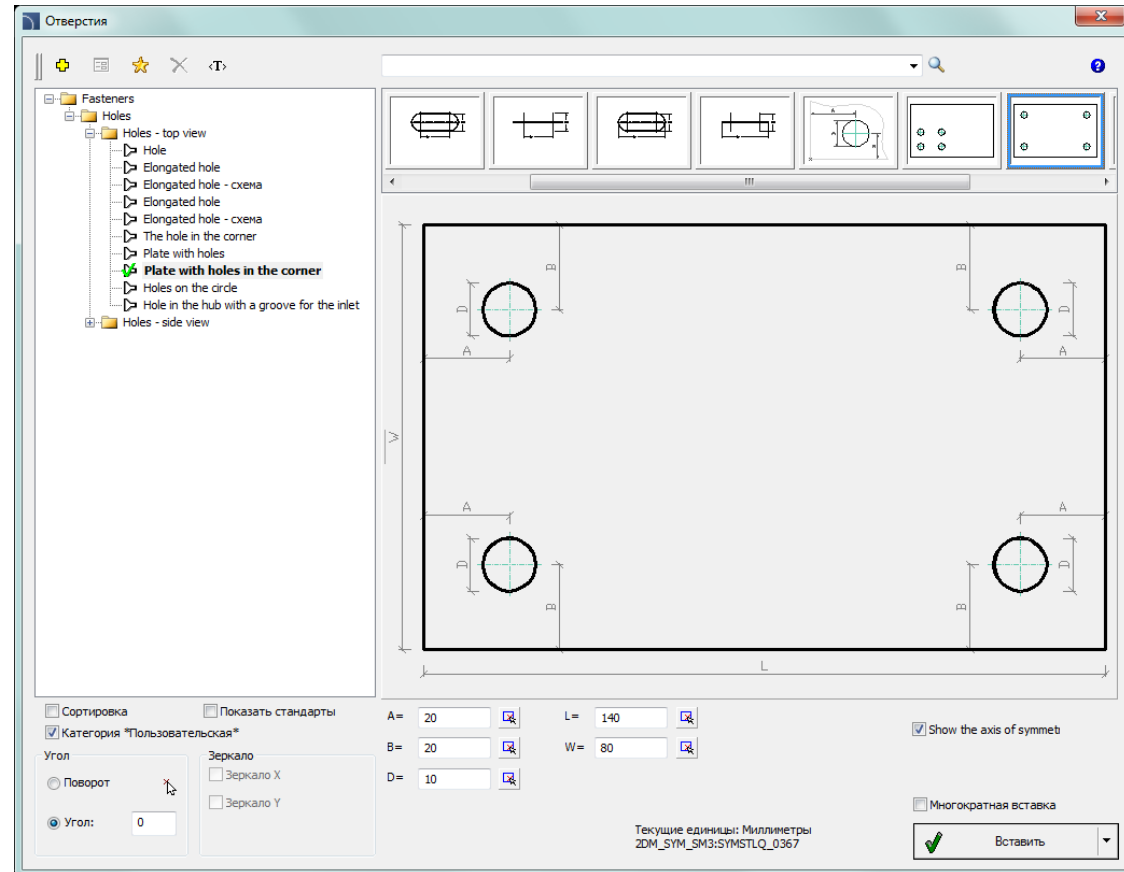
- Винт установочный со шлицом и плоским концом
- Винт установочный со шлицом и скругленным концом
- Заклепка стальная с круглой головкой
- Отверстие центрирующее, типы A, B, C, R, D
- Уплотнительные кольца
- Уплотнение сальниковое круглое, типы A, AS
- Стопорное кольцо типа A, B
- Втулка фланцевая и цилиндрическая
- Подшипник роликовый - Контргайка
- Гайка круглая со шлицом
- Элементы с наружной резьбой на конце



✓ CADprofi Механика – расширенное содержание команды Отверстия

Добавлены дополнительные элементы команды:

- Отверстие в углу;
- Пластина с отверстиями;
- Пластина с отверстиями в углу;
- Отверстие в кругу;
- Отверстия в центре с желобком для входного отверстия.

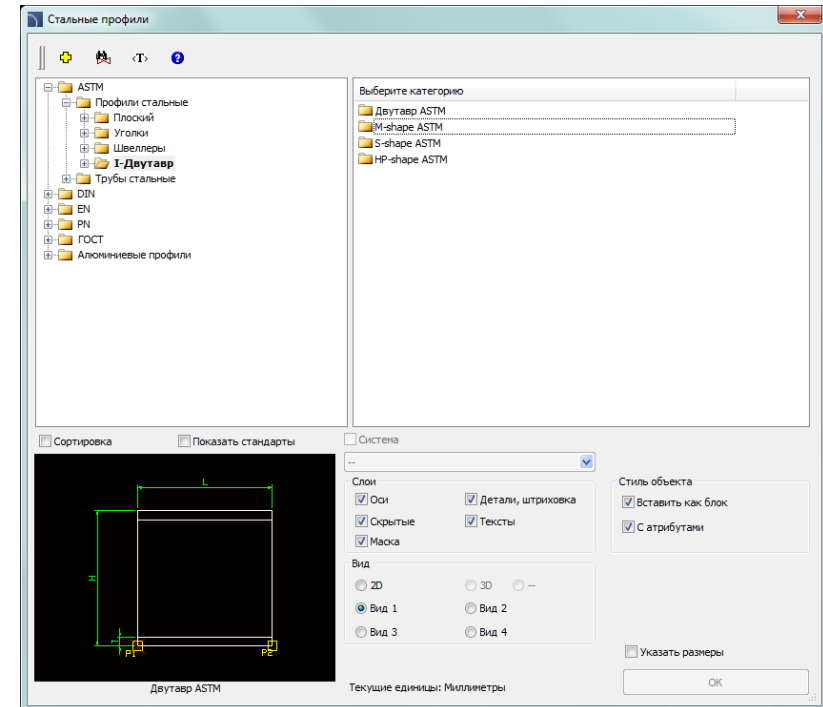
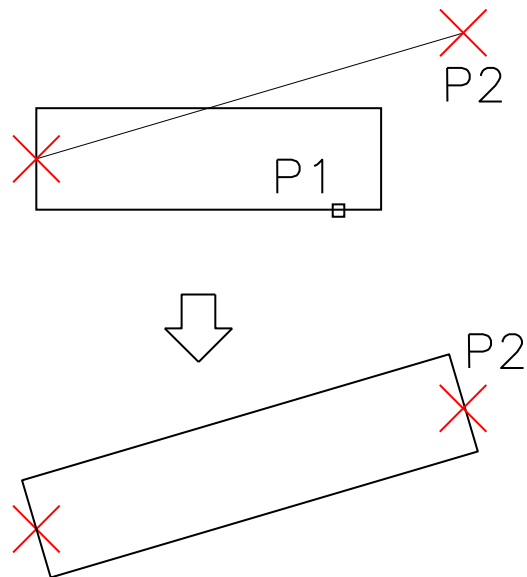


✓ CADprofi Механика – Динамическое редактирование стальных профилей

В новой версии программы добавлена возможность динамического редактирования стальных профилей с помощью команды *Редактировать символы*.

После запуска команды и выбора стального профиля (точка 1) Вы можете в динамическом режиме изменять положение и длину стальных профилей (точка 2).

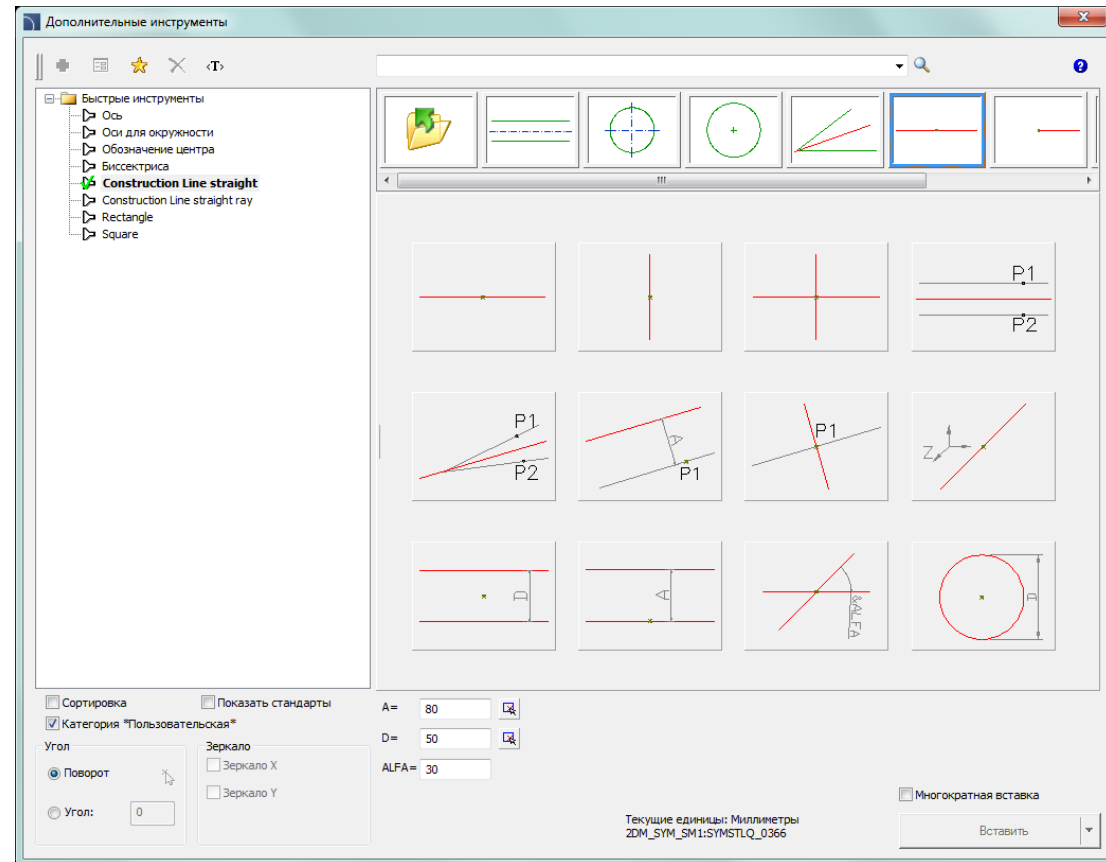
В некоторых CAD программах имеется возможность визуального отслеживания текущего положения редактируемого объекта (т.е., "визуализации" процесса редактирования).



✓ Расширенная команда **Дополнительные инструменты**

В команду **Дополнительные инструменты** была добавлена возможность вставки линий построения (прямая и луч).

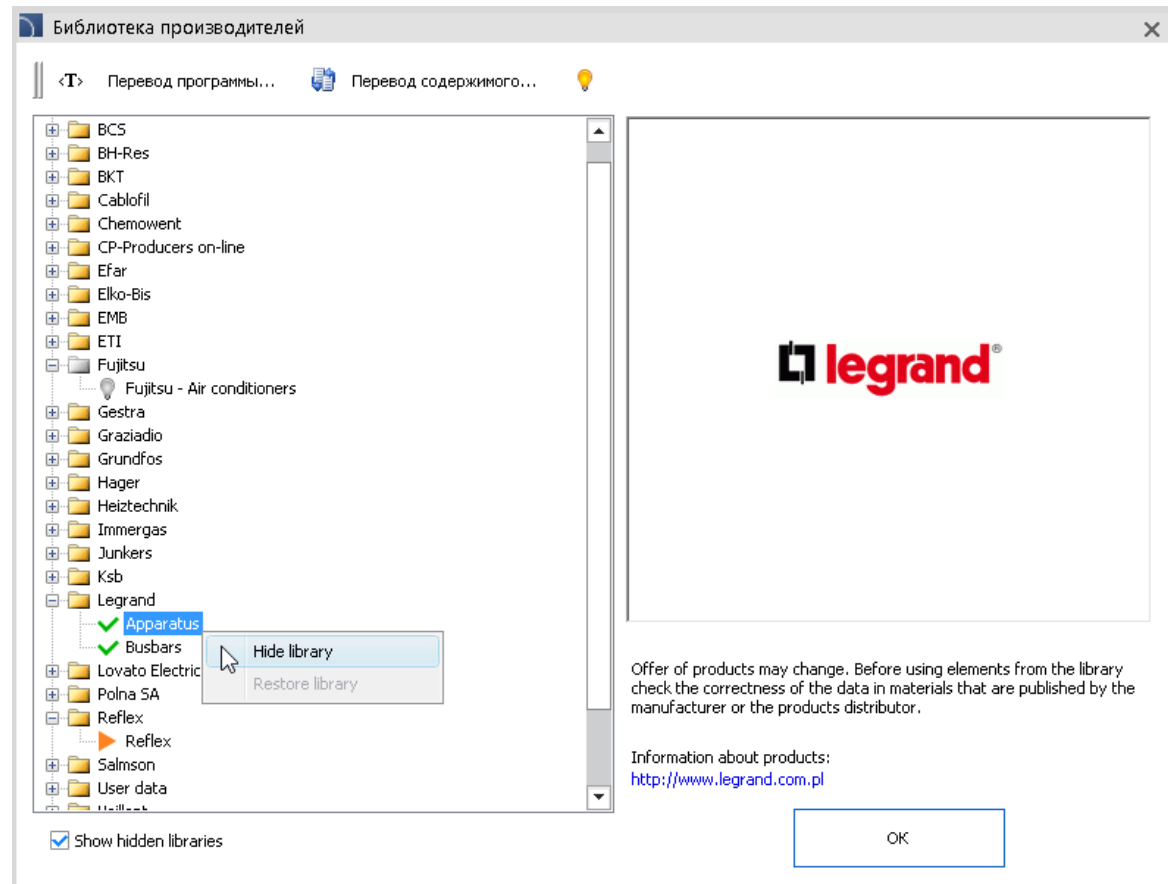
Дополнительно добавлена возможность быстрой вставки в чертёж квадратов и прямоугольников (с удобным определением измерения и точки вставки).



✓ Управление библиотекой производителей

В программу постоянно добавляются новые библиотеки продукции, подготовленные производителями различного оборудования. Новая версия программы позволяет пользователю скрывать те библиотеки, которые не используются им в повседневной работе. Благодаря этому окно выбора библиотек имеет вид, соответствующий пользовательским предпочтениям.

Все скрытые библиотеки могут быть показаны вновь после включения опции *Показать скрытые библиотеки*. Диалоговое окно информирует пользователя о наличии обновлений библиотек, а также о возможности загрузки библиотек с сервера CADprofi (например, дополнительные скрытые библиотеки, которые были опубликованы после установки программы). Скрытые библиотеки не включаются в состав онлайн обновлений, что уменьшает объем данных, загружаемых при обновлении программы.

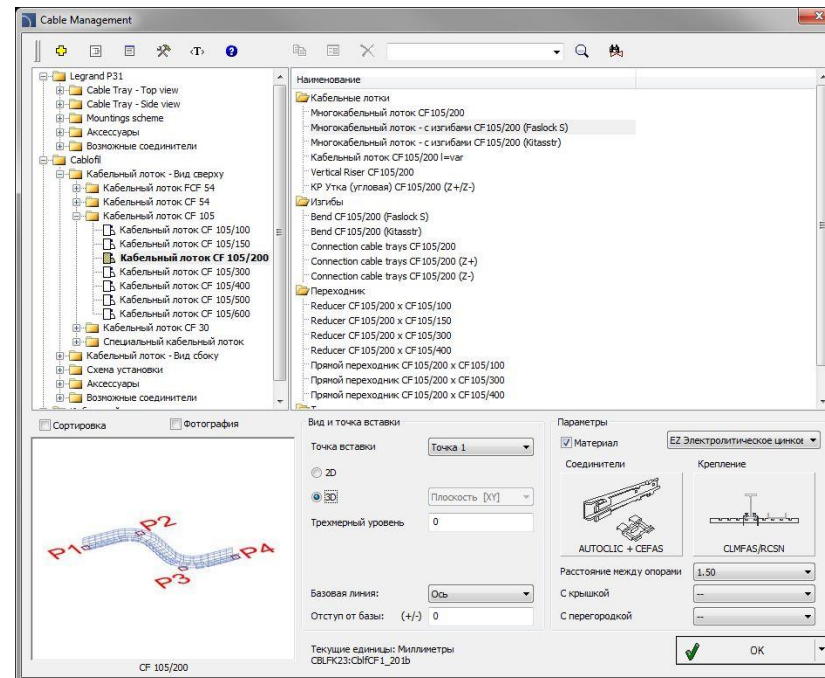
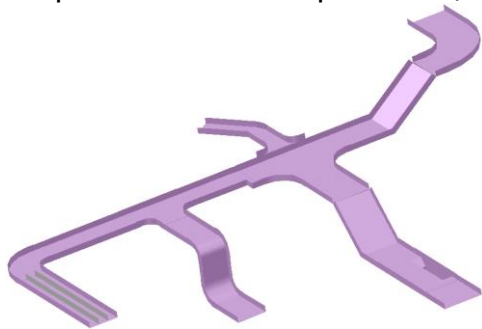


✓ Новая библиотека 2D и 3D кабельных лотков Legrand и Cablofil

Новая библиотека Кабельные системы содержит систему сетчатых лотков Cablofil и лотков из листового металла Legrand P31. Библиотека содержит:

- Сетчатые кабельные лотки.
- Лотки из листового металла с перфорацией и без перфорации
- Колена, тройники, крестовины, патрубки, переходники и т.д.
- Соединители, монтажные элементы, крышки, разделители, аксессуары.
- Элементы доступны как в 2D, так и в 3D видах.

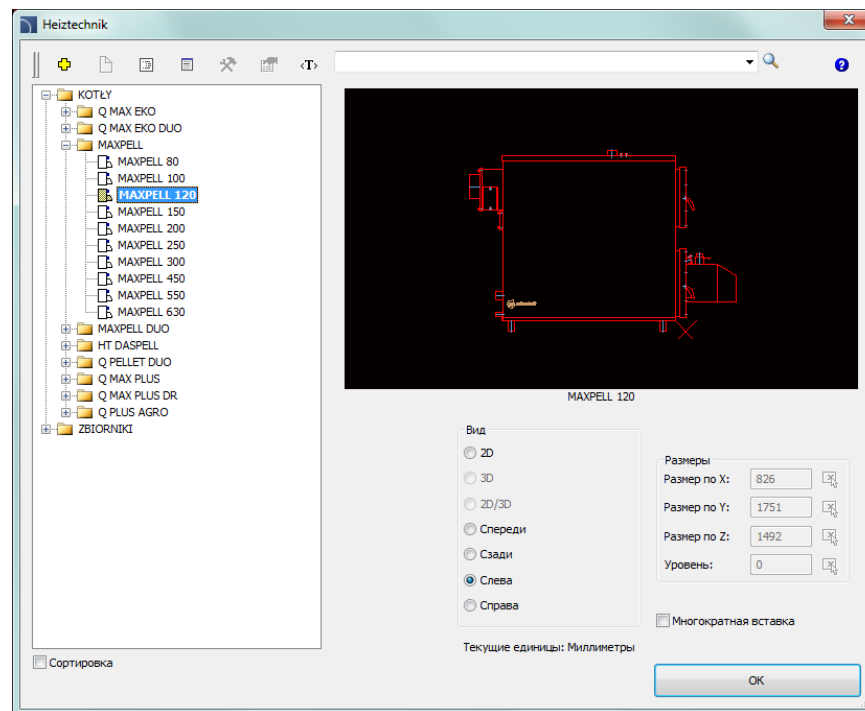
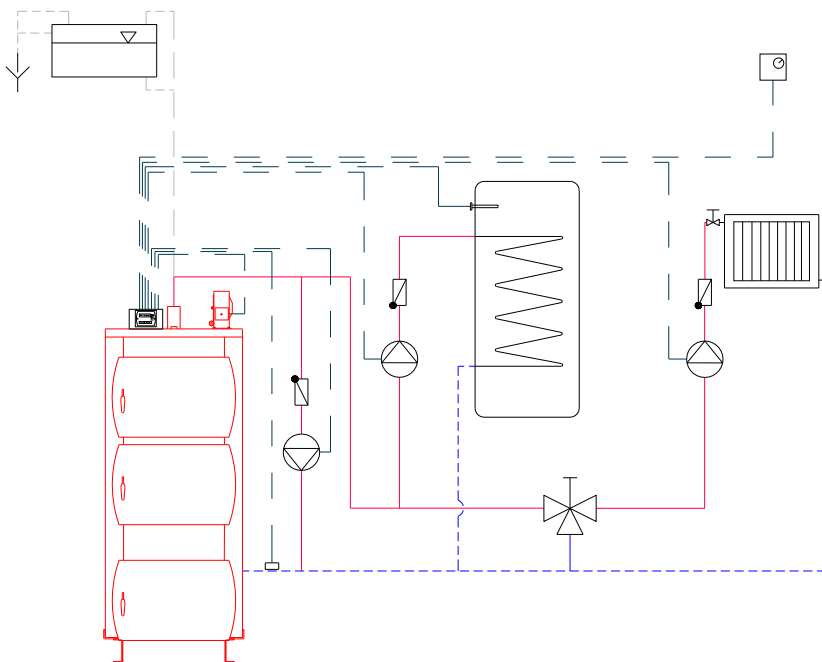
Программа позволяет легко и быстро проектировать системы кабельных лотков, изготовленных с применением различных технологий: непрерывной гальванизации, гальванизации горячим погружением, электролитическим цинковым покрытием или из нержавеющей стали.



✓ Новая библиотека продуктов Heiztechnik

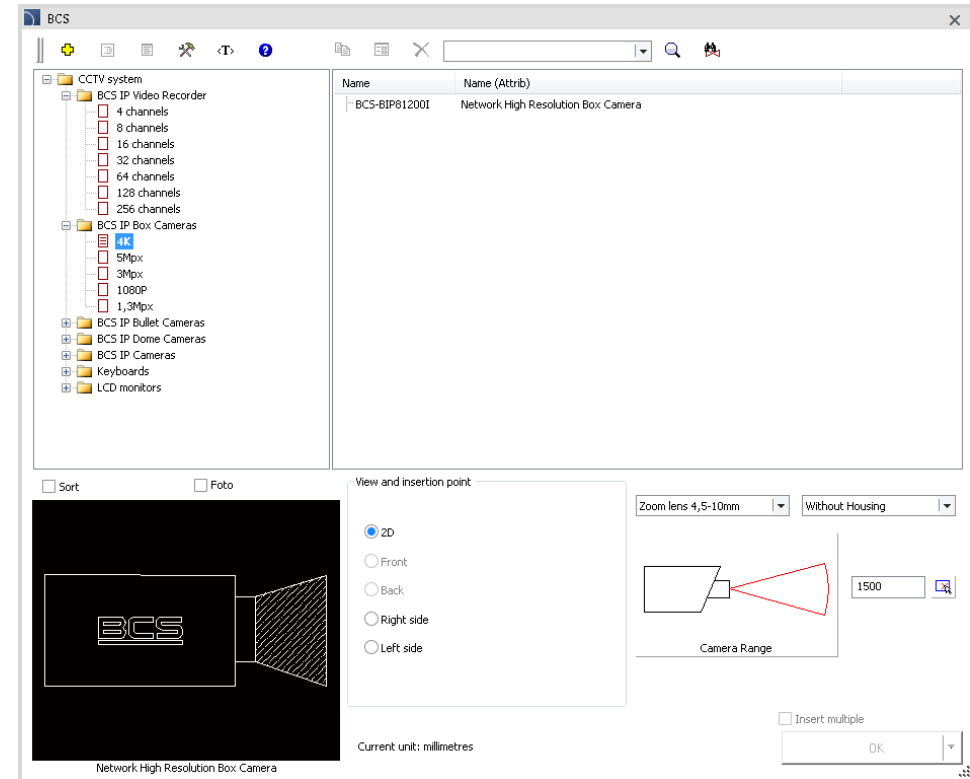
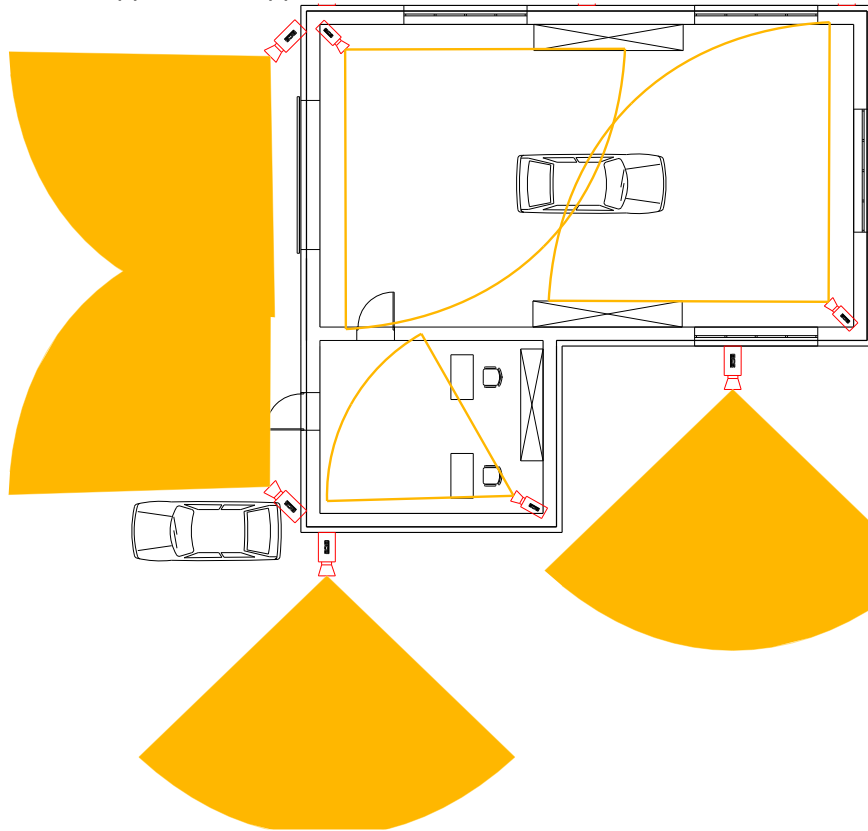
Новая библиотека *Heiztechnik* содержит отопительные котлы, используемые для сжигания твердого топлива, дерева, биомассы и гранулированного топлива. Также доступны емкости для гранулированного топлива.

Библиотека также включает готовые схемы котлов с возможностью их выбора в зависимости от используемого контроллера.



✓ Новая библиотека продуктов BCS

Новая библиотека BCS предназначена для проектирования оборудования IP видеонаблюдения.





CADprofi

✓ Новые библиотеки KaMo и Delta Systemtechnik

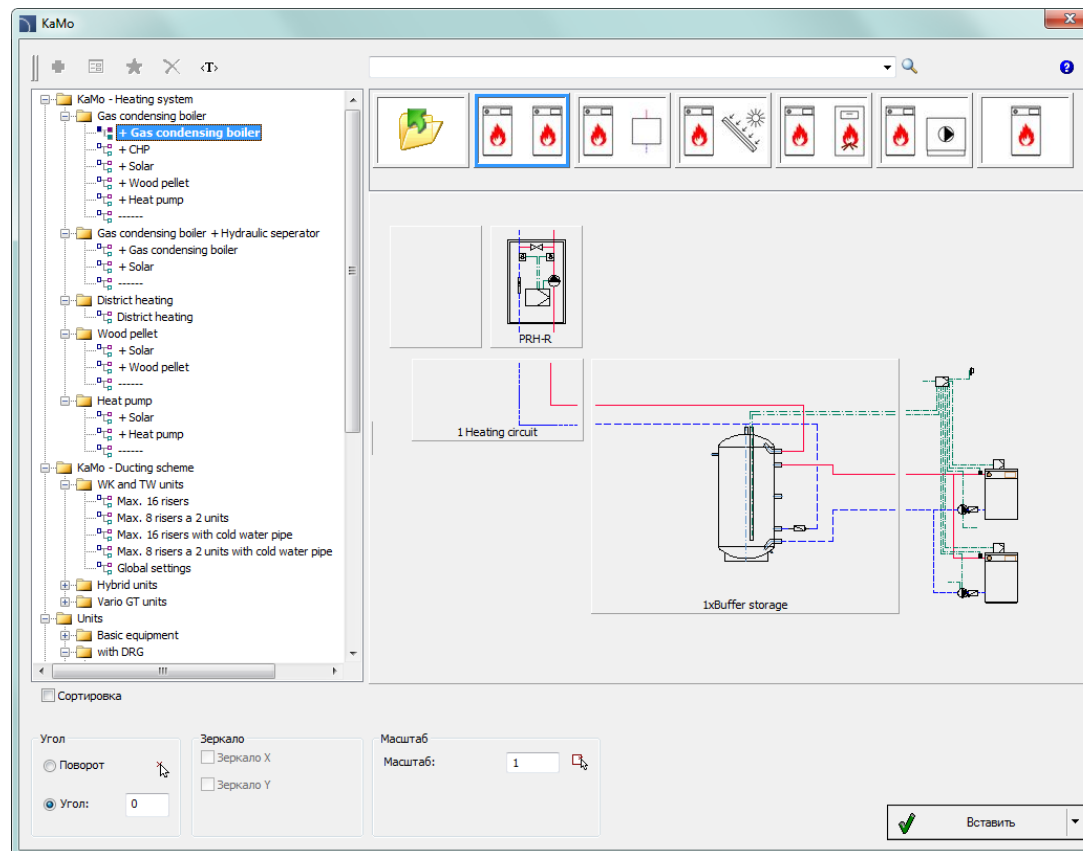
Библиотеки KaMo и Delta Systemtechnik предназначены для комплексного проектирования внутридомовых инсталляций. Программа выполняет гидравлический расчет и автоматически строит схемы инсталляций. Библиотека также содержит бойлеры и схемы центров отопления с возможностью выбора тепловых компенсаторов, связанных последовательно или в системе Tichelmann (двухтрубная система с подающей и обратной линиями).



KaMo
Systemtechnik



delta



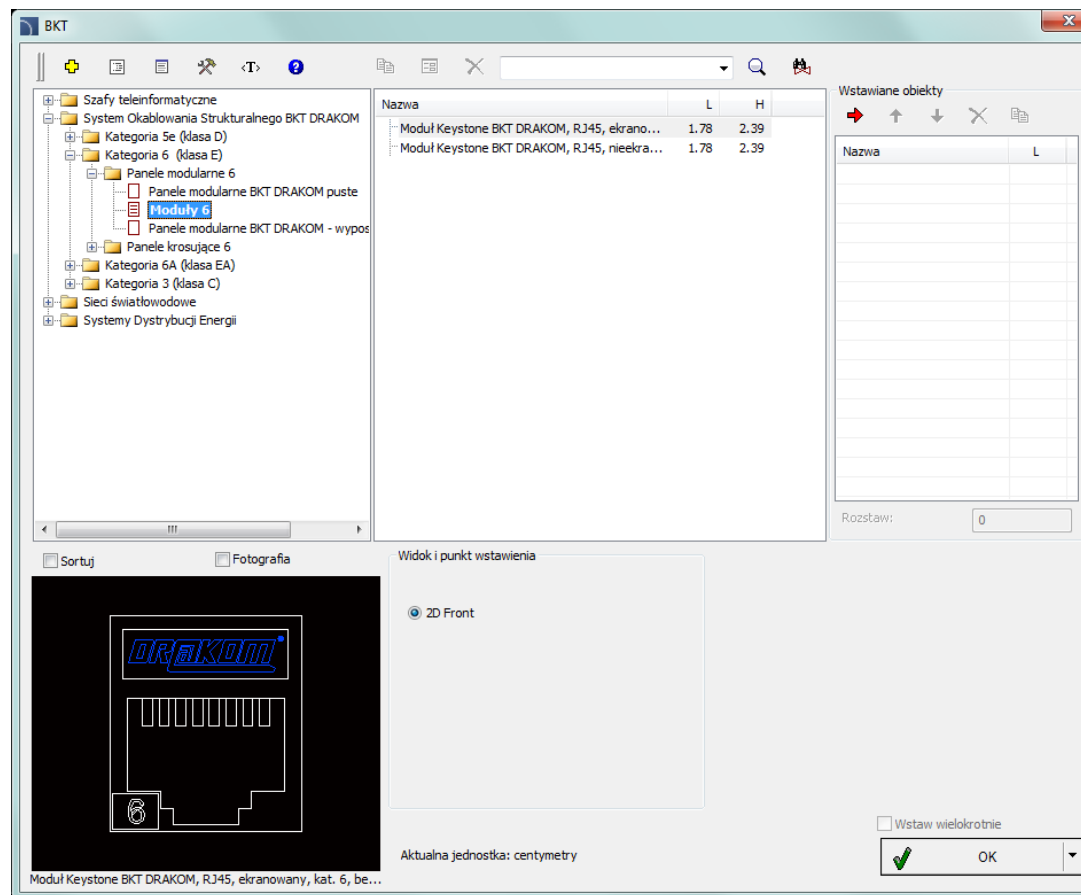


✓ Новая библиотека BKT Elektronik

В программу добавлена новая библиотека *BKT Elektronik*, которая позволяет проектировать телекоммуникационные шкафы (ICT) с элементами структурированных кабельных систем.

Производитель предлагает элементы оптоволоконных и медных кабельных систем.

В библиотеке вы сможете найти такие элементы как телекоммуникационные шкафы (ICT), платы и структурированные кабельные системы, а также элементы оптоволоконных и медных систем.





CADprofi

- ✓ Обновление библиотек производителей:





CADprofi

✓ Windows 10

Актуальная версия программы CADprofi протестирована на последней операционной системе Windows 10. Пользователи, планирующие переход на последнюю версию ОС Windows могут делать это без всяких опасений.

Tested on



Windows 10



CADprofi

✓ **Адаптация к многим CAD программам**

CADprofi 12 адаптирована для работы с последними версиями CAD программ, включая: AutoCAD 2016, ARES Commander Edition 2015, BricsCAD V16, progeCAD 2016, ZWCAD Classic, CADMATE.

В настоящее время CADprofi 12 работает с многими основными CAD программами, включая: AutoCAD (с версии 2000), BricsCAD, GstarCAD, IntelliCAD, progeCAD, ZWCAD, ARES Commander Edition и другими.

The logo for AutoCAD, featuring the word 'AutoCAD' in a bold, red, sans-serif font with a registered trademark symbol.

The logo for ZWCAD, featuring the word 'ZWCAD' in a blue, sans-serif font with a green plus sign to the right.

The logo for GstarCAD, featuring the word 'GstarCAD' in a blue and yellow, sans-serif font, with the tagline 'An Alternative CAD System' below it.

The logo for BRICSCAD, featuring a stylized blue 'B' shape above the word 'BRICSCAD' in a bold, black, sans-serif font.

The logo for progeSOFT, featuring a blue globe with a yellow 'I' shape above the word 'progeSOFT' in a blue, sans-serif font.

The logo for IntelliCAD, featuring a purple diamond shape with a yellow 'I' shape above the word 'IntelliCAD' in a purple, sans-serif font.