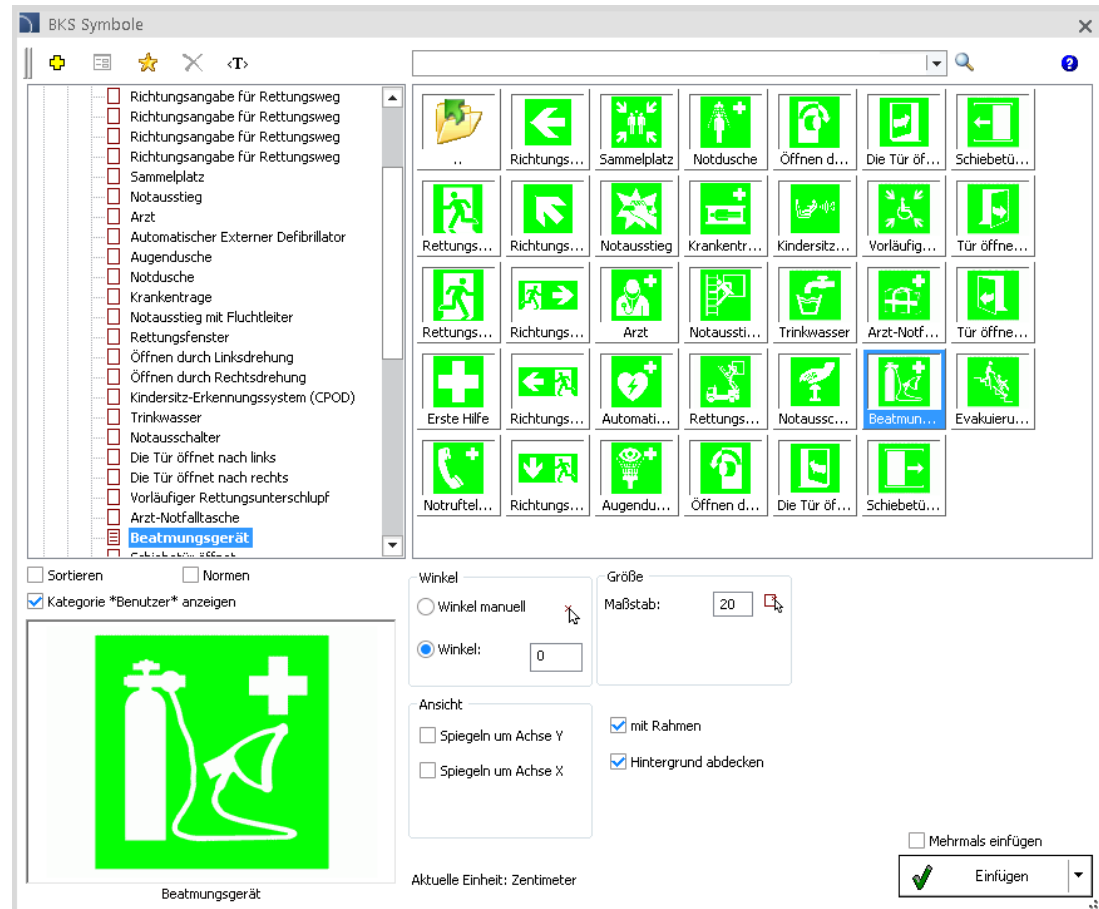




**CADprofi 12.15**

## ✓ CADprofi Architectural – Erweiterung BKS-Symbolbibliothek

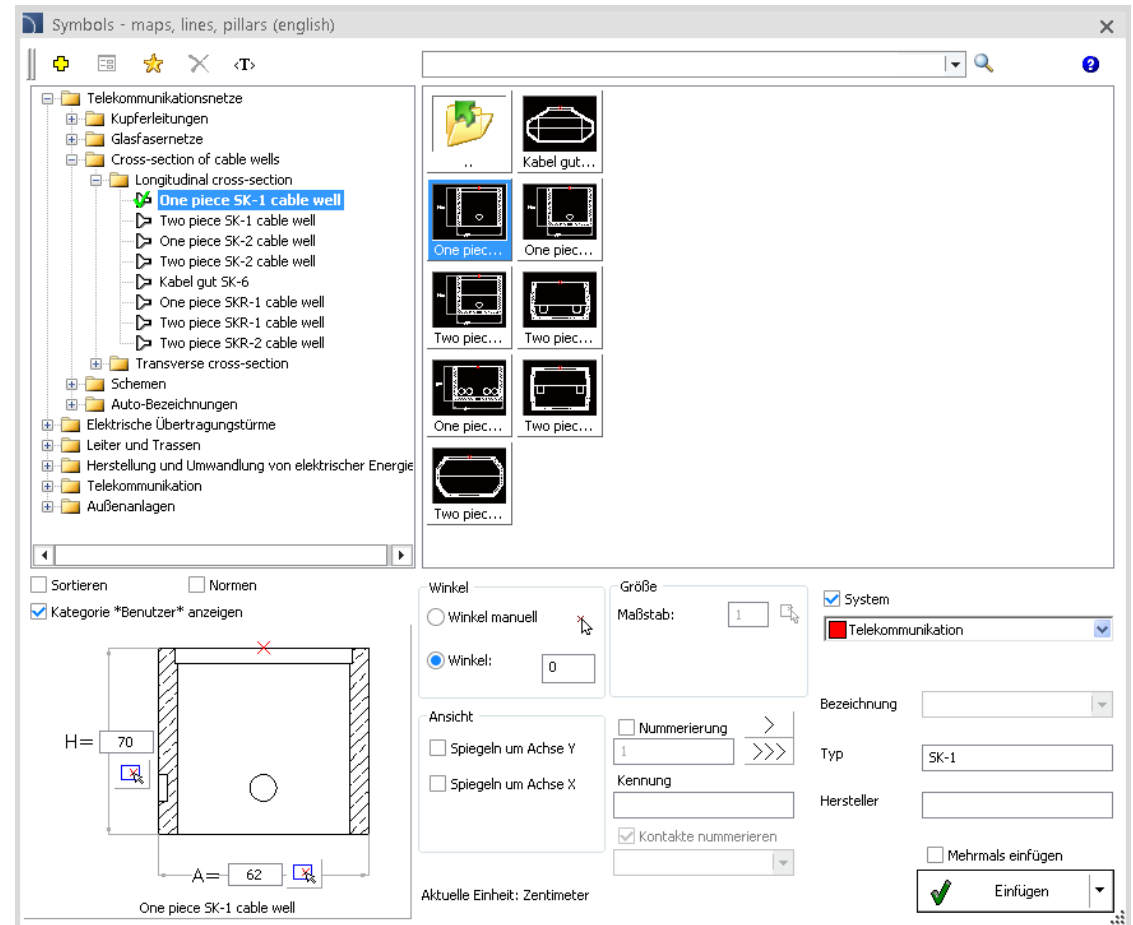
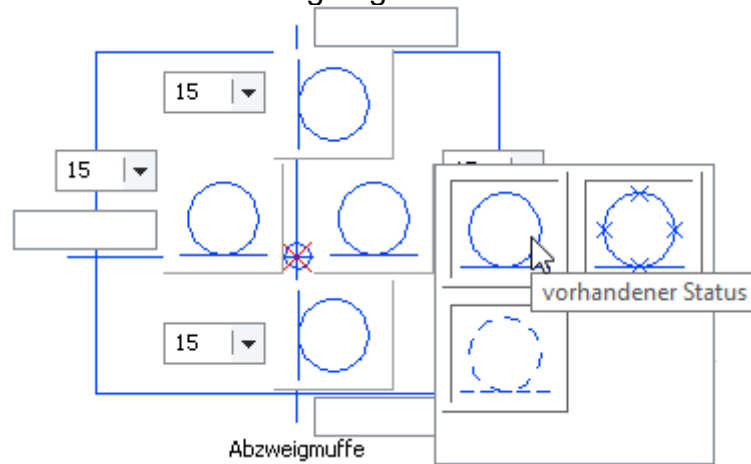
Die Bibliothek wurde um neue Symbole für Rettungs- sowie Brandschutzzeichen nach ISO 7010 erweitert.



## ✓ CADprofi Electrical – Bibliothekserweiterung Telekommunikationsnetze

Die Programmbibliothek wurde um neue Symbole für Telekommunikationsnetze erweitert, u. a. Kabelschacht SKR-1, SKR-2 sowie Abzweigmuffen.

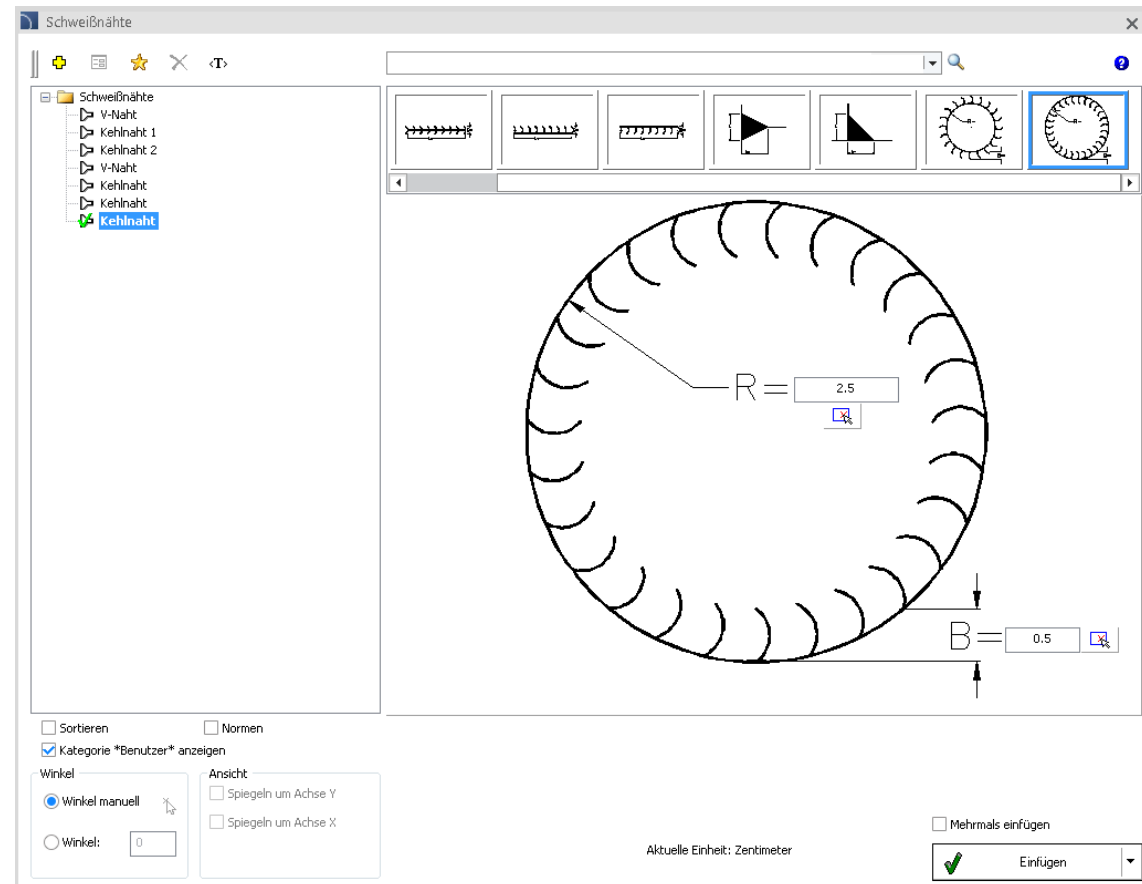
Des Weiteren wurden Längs- und Querschnitte der Kabelschächte hinzugefügt.



## ✓ CADprofi Mechanical – zusätzliche Ansichten Schweißnähte

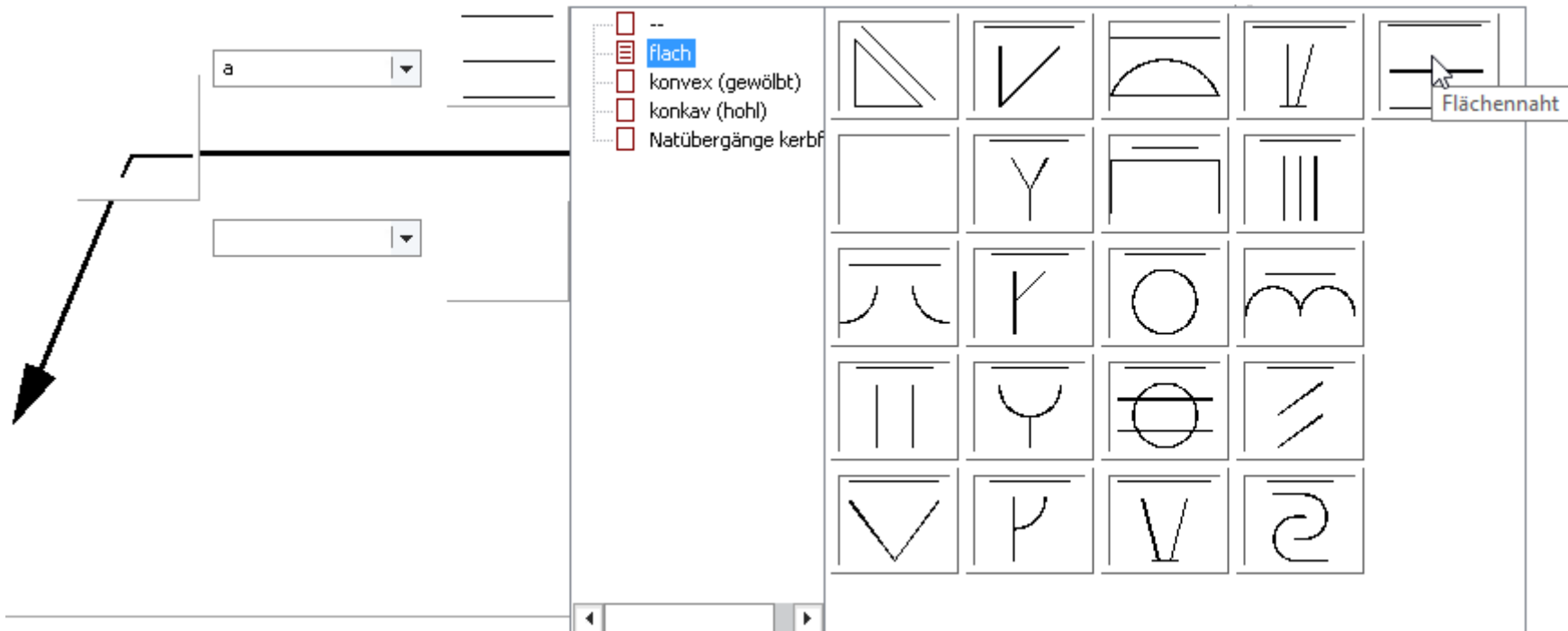
Auf Wunsch unserer Anwender wurde die Bibliothek um zusätzliche Ansichten von Kehlnähten ergänzt.

Für jedes Element kann der Anwender eigene Maße bestimmen.



## ✓ CADprofi Mechanical – neuer Verbindungstyp

Der Befehl *Schweißsymbole* wurde erweitert um einen neuen Typ – Flächennaht.

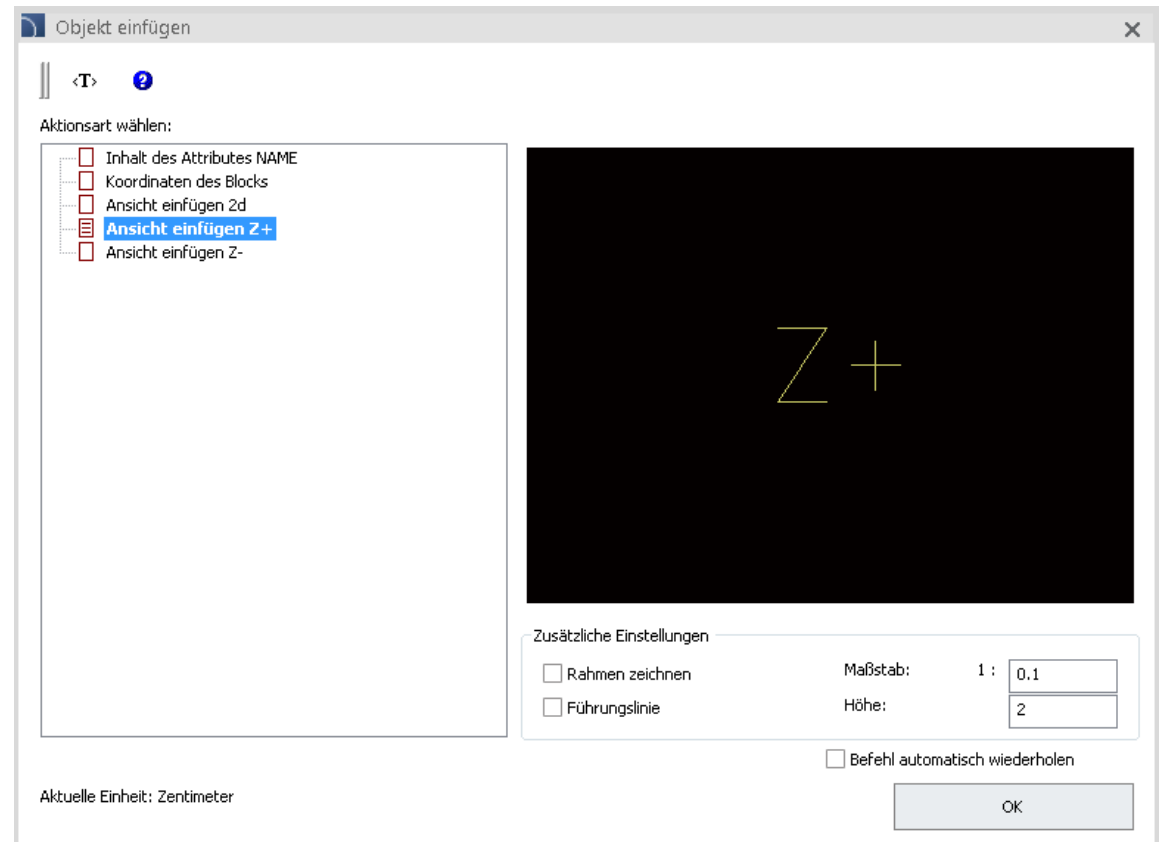
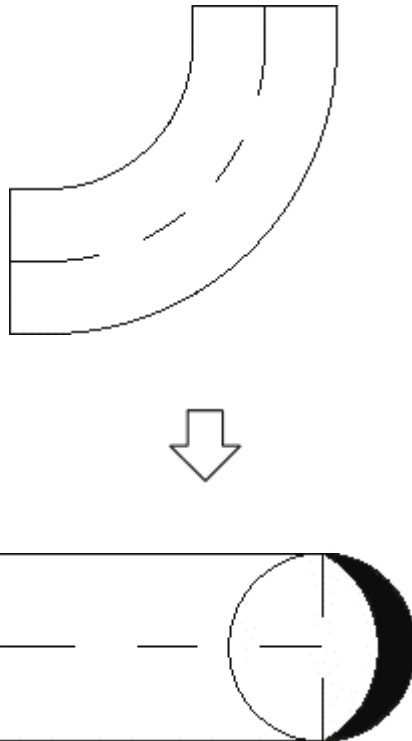


## ✓ Alternative Ansichten für Formteile 2D





Der Befehl *Weitere Ansicht einfügen* wurde um die Bedienung von 2D Formteilen erweitert, für welche 2D, Z+ und Z- Ansichten definiert wurden.

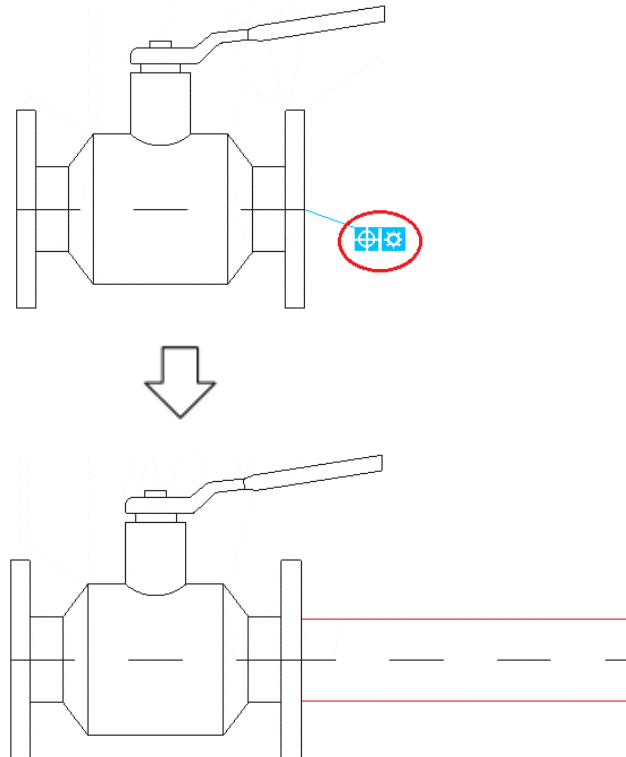
Dieser Befehl ermöglicht es dem Anwender, die ausgewählte Ansicht des Formteils schnell als neuen Block einzufügen.



## ✓ Quick Edit: Zeichnen von Leitungen ab Armaturen, Formteilen und Kesseln





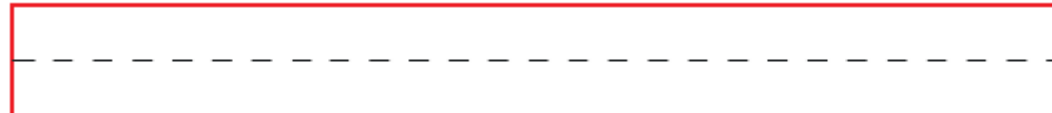
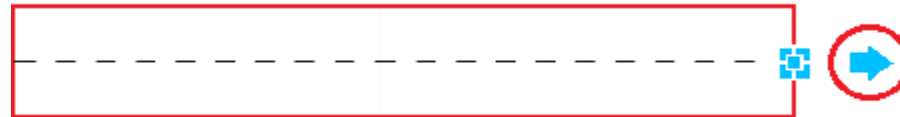
Der Befehl *Quick Edit* ermöglicht jetzt neu das direkte Zeichnen von Leitungszügen ab einem ausgewählten Objekt (z. B. Armatur). Der Durchmesser kann automatisch auf Grundlage des angegebenen Objektes gewählt werden . Der zweite Marker  öffnet ein Dialogfenster, in dem die Parameter der Leitung festgelegt werden können, u. a. Installationstyp, Isolierungsstärke sowie Durchmesser der gezeichneten Leitung.



## ✓ Quick Edit: Verlängerung und Dehnung von Leitungen sowie Stahlprofilen



Der Befehl *Quick Edit* wurde erweitert um die Möglichkeit, bei Leitungen sowie Stahlprofilen deren Länge  und Lage  direkt zu ändern.

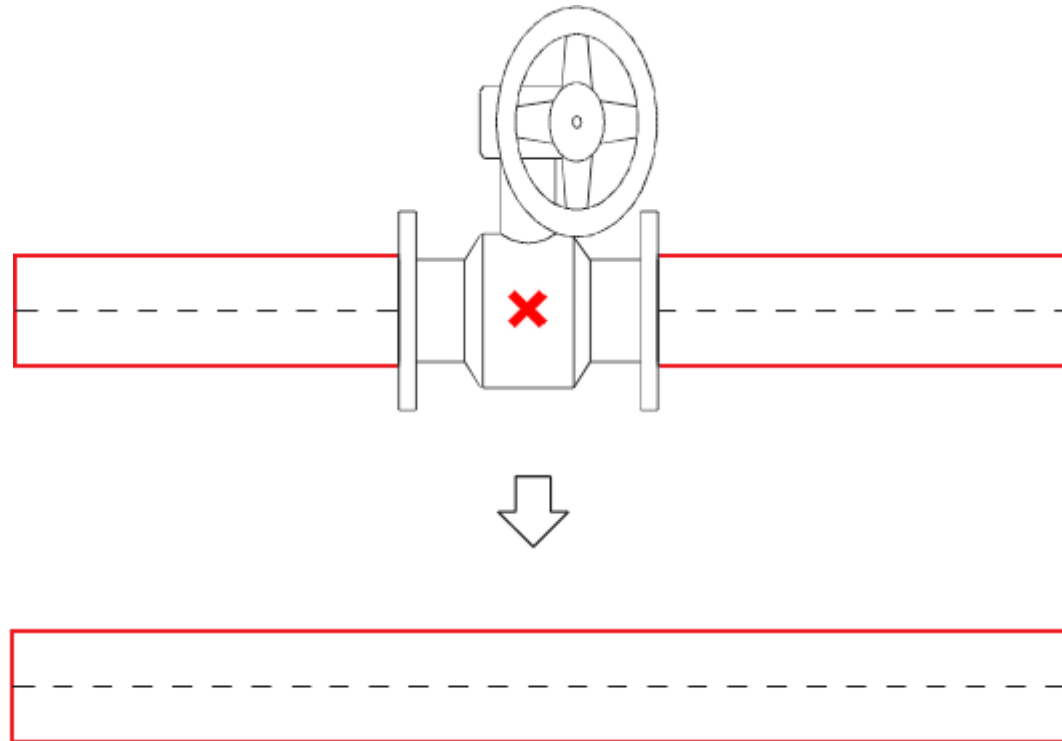




## ✓ Quick Edit: Entfernung von Symbolen und Armaturen




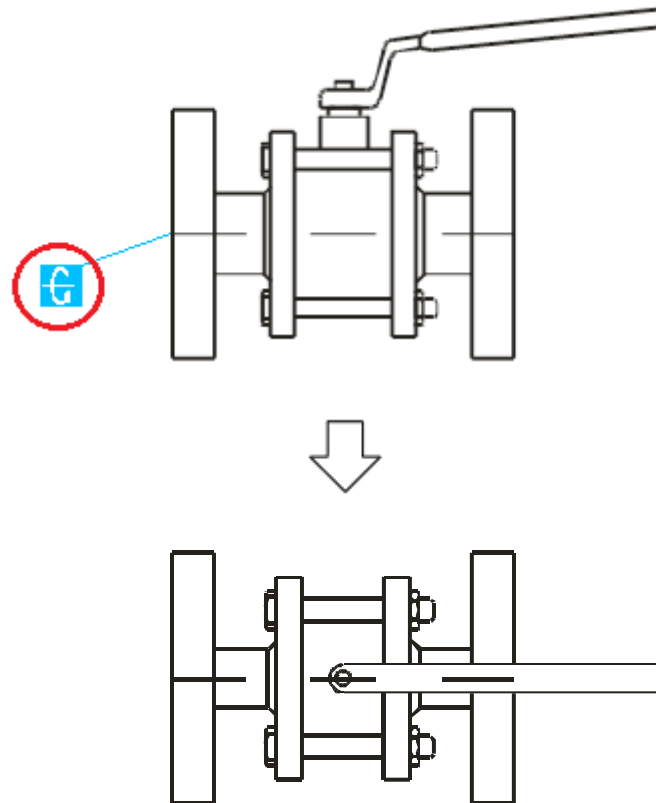
Der Befehl *Quick Edit* wurde um die Funktion erweitert, Symbole und Armaturen aus der Zeichnung zu entfernen **✗**. Das Programm verbindet Leitungen automatisch, sobald Objekte, welche in den Leitungen eingefügt waren, entfernt werden.



## ✓ Quick Edit: Rotation ausgewählter Objekte um deren X-Achse




Über den Befehl *Quick Edit* können jetzt Objekte relativ zu ihrer X-Achse  gedreht werden, so dass jeder Anwender schnell die gewünschte Ansicht auswählen kann.

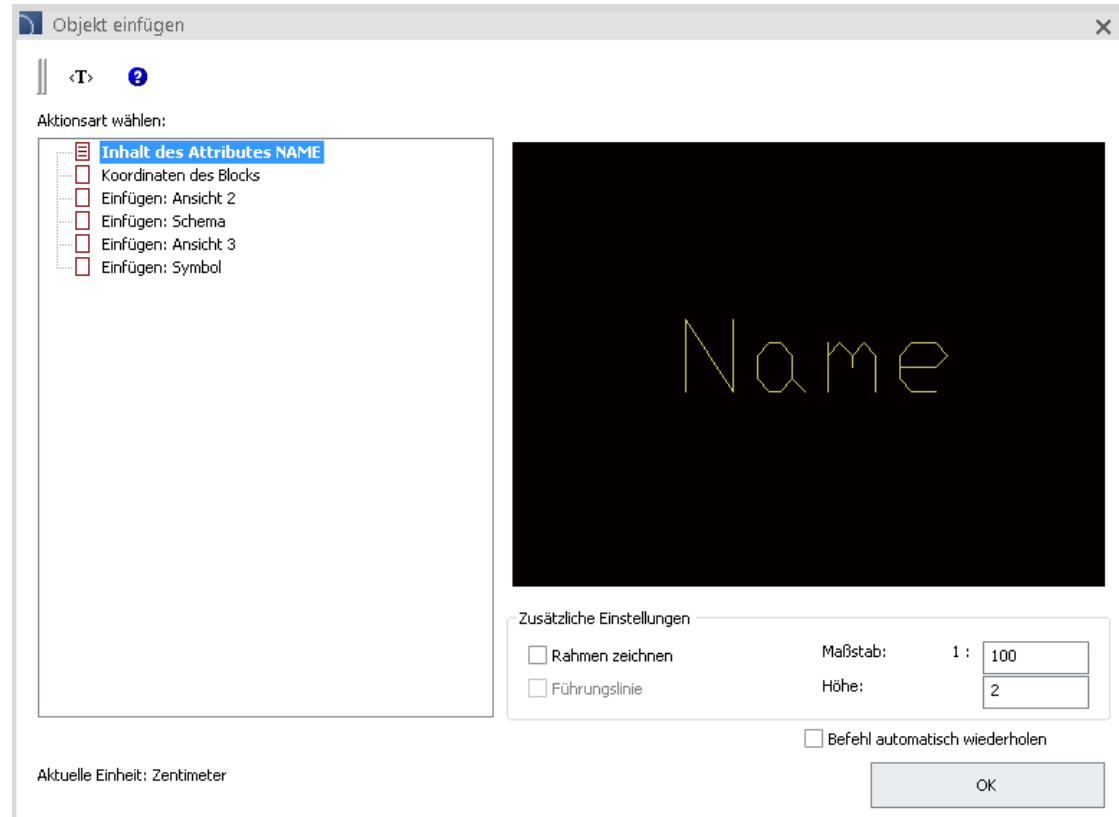
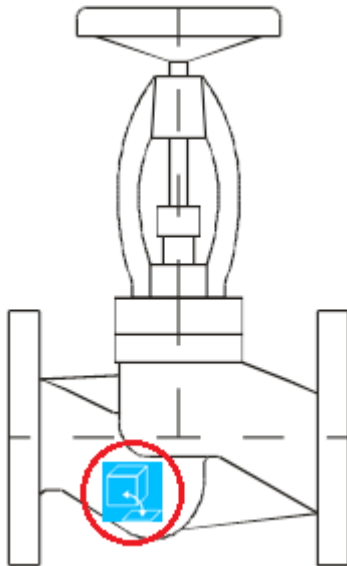


## ✓ Quick Edit: Generierung von Ansichten im Dialogfenster



Der Befehl *Quick Edit* wurde erweitert um

den Marker , mit dem der Anwender schnell den Befehl *Weitere Ansicht einfügen* für das ausgewählte Element aufrufen kann.





# CADprofi

- ✓ Aktualisierung der Produktbibliotheken:





# CADprofi

## ✓ Anpassung an neue CAD-Programmversionen

Das Programm CADprofi 12.15 wurde für die Zusammenarbeit mit den neuen Versionen von progeCAD 2017, 4MCAD 16, AviCAD 2017, CMS IntelliCAD 8.1 und ArCADia 10 angepasst.

Das Programm CADprofi 12 ist gegenwärtig für die Arbeit mit einer Vielzahl von CAD-Programmen geeignet: u. a: AutoCAD/LT (ab Version 2000), BricsCAD, GstarCAD, IntelliCAD, progeCAD, ZWCAD, ARES Commander Edition und anderen.

The logo for AutoCAD, featuring the word 'AutoCAD' in a bold, red, sans-serif font with a registered trademark symbol.

The logo for ZWCAD, featuring the word 'ZWCAD' in a blue, sans-serif font with a green plus sign to the right.

The logo for GstarCAD, featuring the word 'GstarCAD' in a blue and yellow, sans-serif font with the tagline 'An Alternative CAD System' below it.

The logo for BricsCAD, featuring a stylized blue 'B' shape above the word 'BRICSCAD' in a bold, black, sans-serif font.

The logo for progeSOFT, featuring a blue globe with a yellow 'I' shape above the word 'progeSOFT' in a blue, sans-serif font.

The logo for IntelliCAD, featuring a purple diamond shape with a yellow 'I' shape above the word 'IntelliCAD' in a purple, sans-serif font.



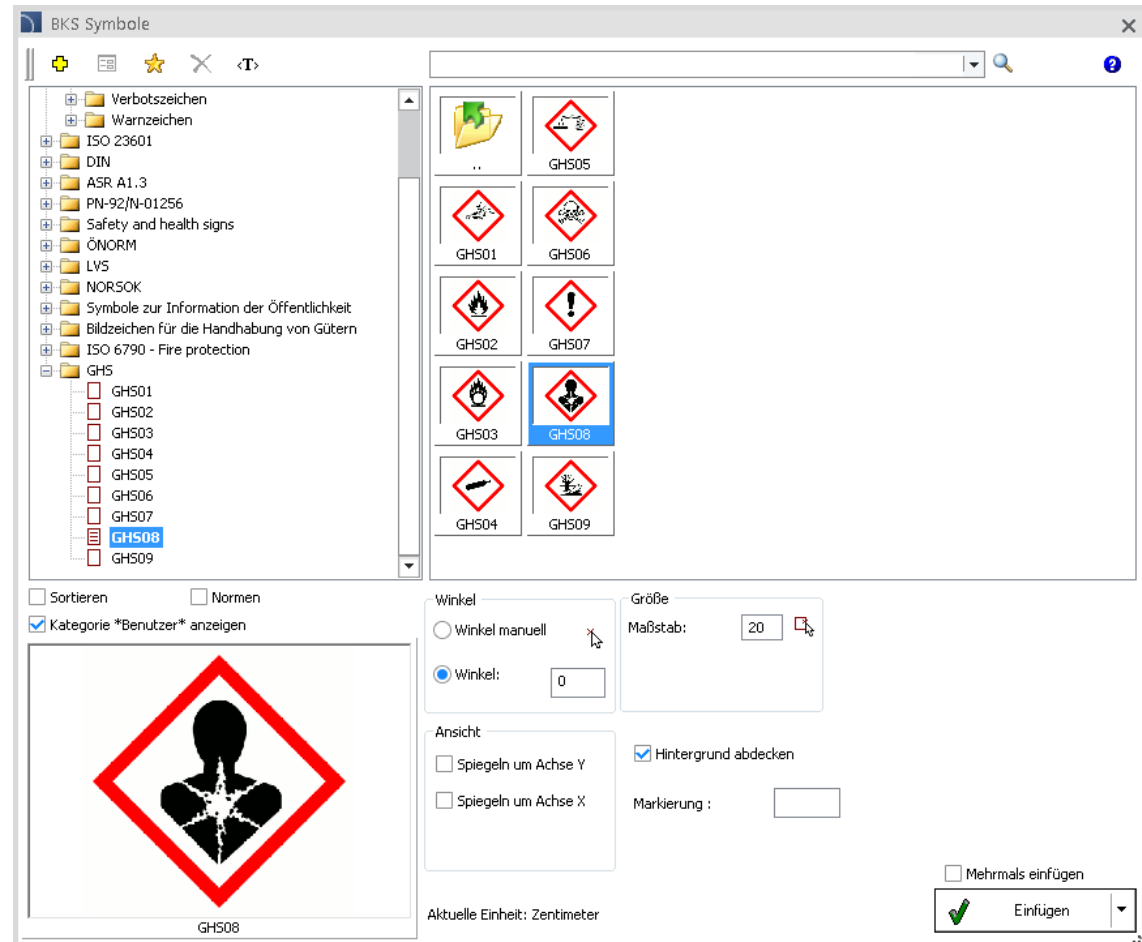
**CADprofi**



**CADprofi 12.11**

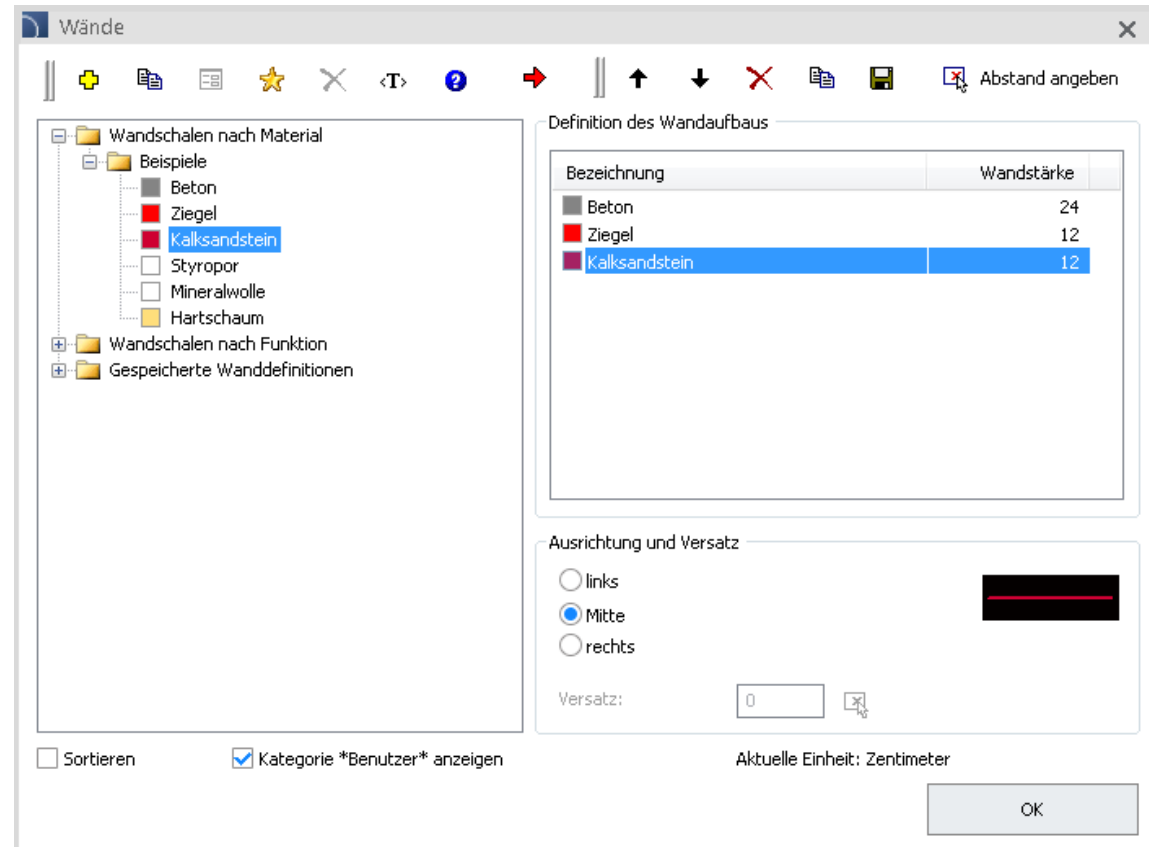
## ✓ CADprofi Architectural – Erweiterung der BKS-Symbolbibliotheken.

Das Programm wurde um Symbole nach GHS (Global harmonisiertes System zur Einstufung und Kennzeichnung von Chemikalien) erweitert.



## ✓ CADprofi Architectural – Übernahme von Wandstärken aus der Zeichnung

Im Befehl Wände kann jetzt direkt aus der Zeichnung die Wandstärke übernommen werden.

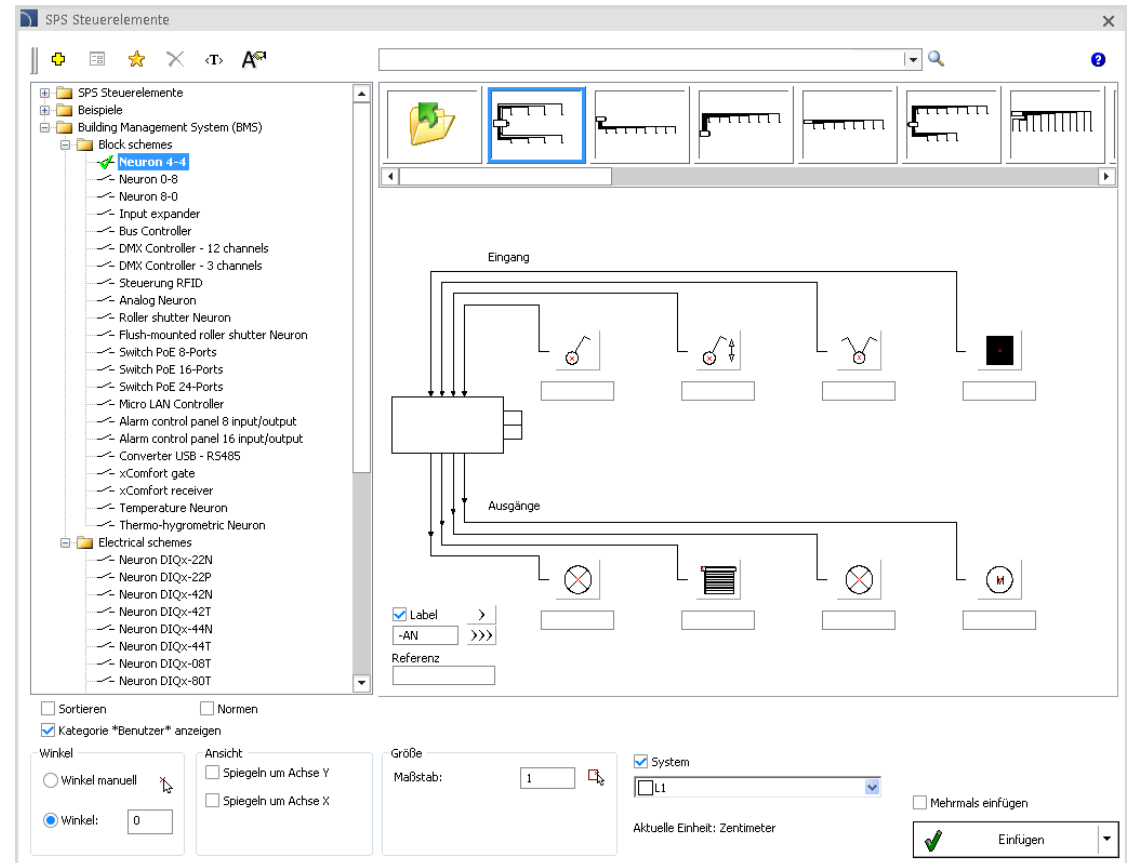
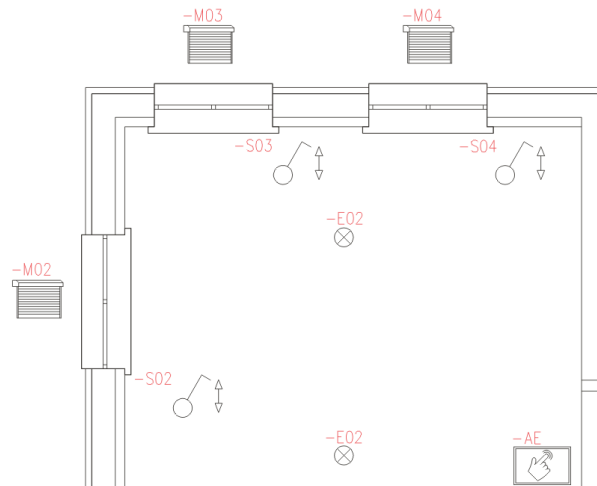




## ✓ CADprofi Electrical – Building Management System (BMS)

BMS (*Building Management System*) ist ein integriertes System zur Überwachung und Steuerung aller in einem Gebäude und seiner Umgebung vorhandener Systeme und Einrichtungen (Gebäudeautomation).

Im Programm sind Blockschemen, elektrische Schemen sowie Symbole elektrischer Geräte verfügbar, die für die Projektierung eines „intelligenten Hauses“ benötigt werden, z. B. Steuerungseinheiten, Alarmzentralen, Neuronen, Konverter, Expander Eingang, USB- und HDMI-Extender, PoE-Switch, Modems, Router, Kameras, Sensoren usw..

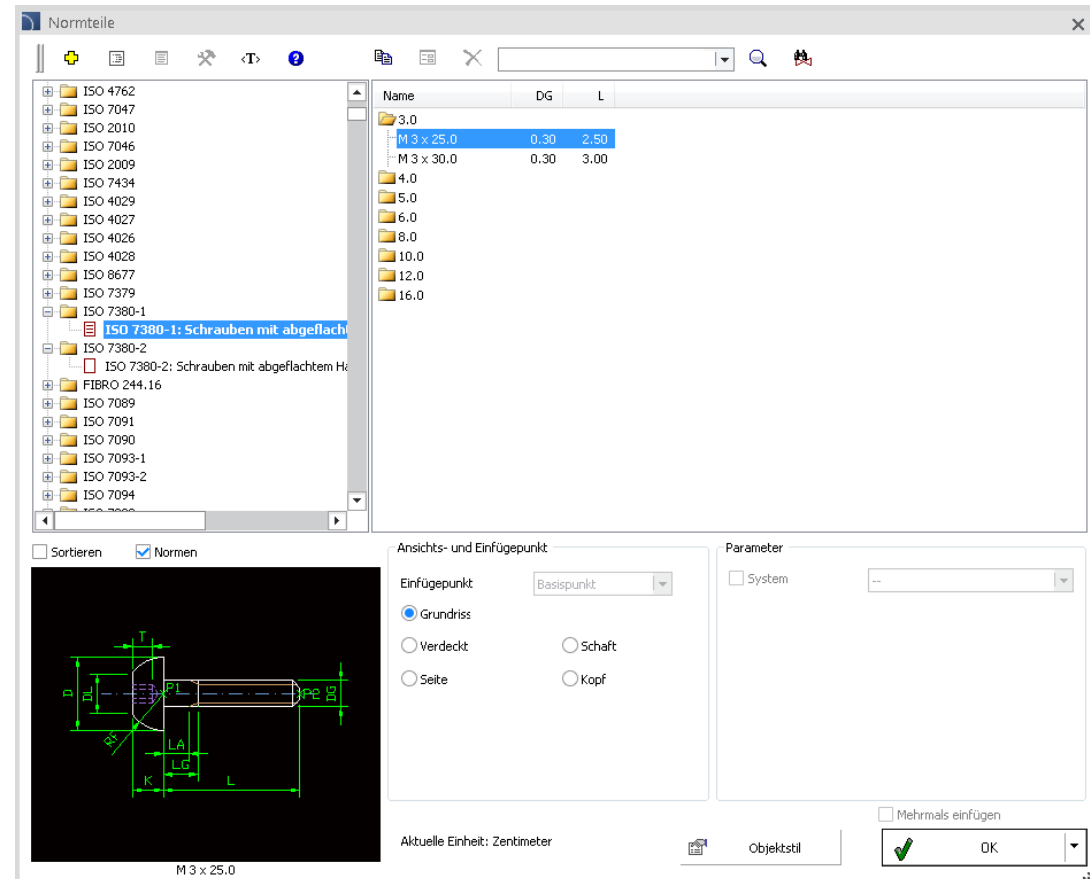


## ✓ CADprofi Mechanical – zusätzliche ISO-Normen

Die Bibliothek wurde um weitere Normteile erweitert, u. a. Schrauben mit abgeflachtem Halbrundkopf mit Innensechskant (ISO 7380-1 und ISO 7380-2).

Im Dialogfenster lassen sich alle Elemente nach Normen sortieren.

Für jedes Element kann der Anwender eigene Maße bestimmen sowie vorhandene Datenbanken erweitern.



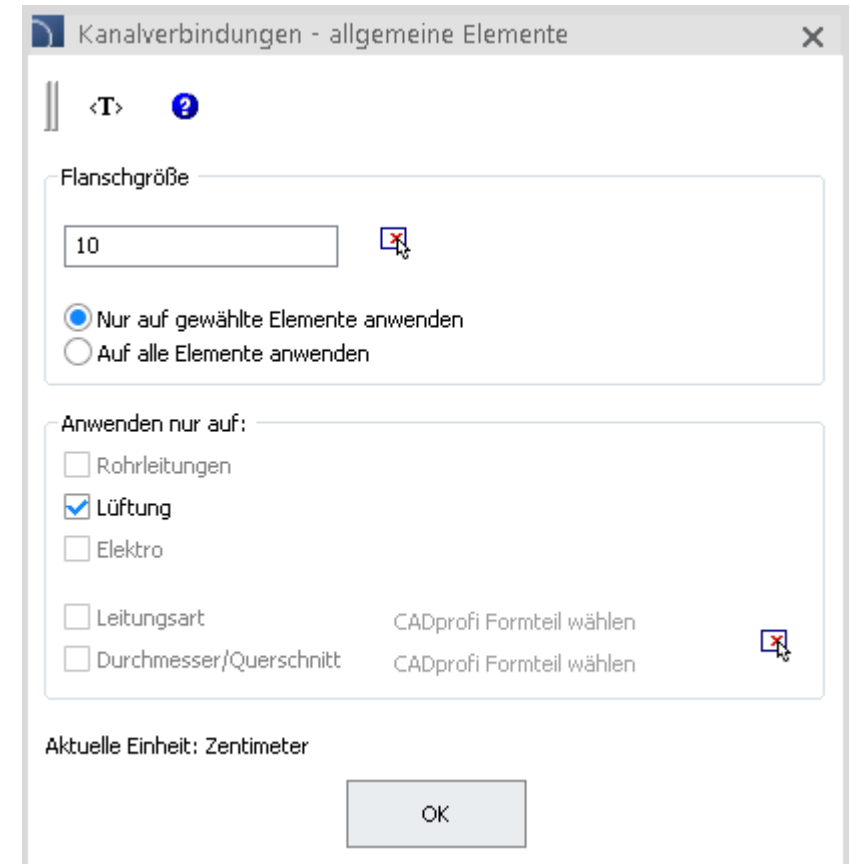
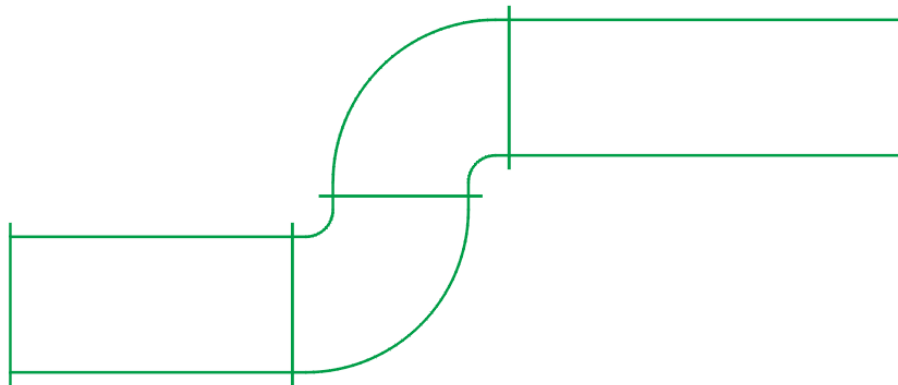
## ✓ CADprofi HVAC & Piping – neuer Befehl: *Kanalverbindungen- allgemeine Elemente*



Mit diesem Editierbefehl lassen sich Flansche an Kanäle und Lüftungs-Formteile mit Rechteckquerschnitt nachträglich anfügen.

Das Anfügen der Flansche wird durch entsprechende Auswahlfilter für Installationsart oder Leitungsart in der gesamten Zeichnung vereinfacht.

Die Installation kann sofort mit den Flanschen gezeichnet werden. Hierzu ist notwendig, die Flanschgröße im Dialogfenster im Befehl *Lüftung Kanäle – allgemeine Darstellung* oder *Lüftung Kanalzüge – allgemeine Darstellung* festzulegen.



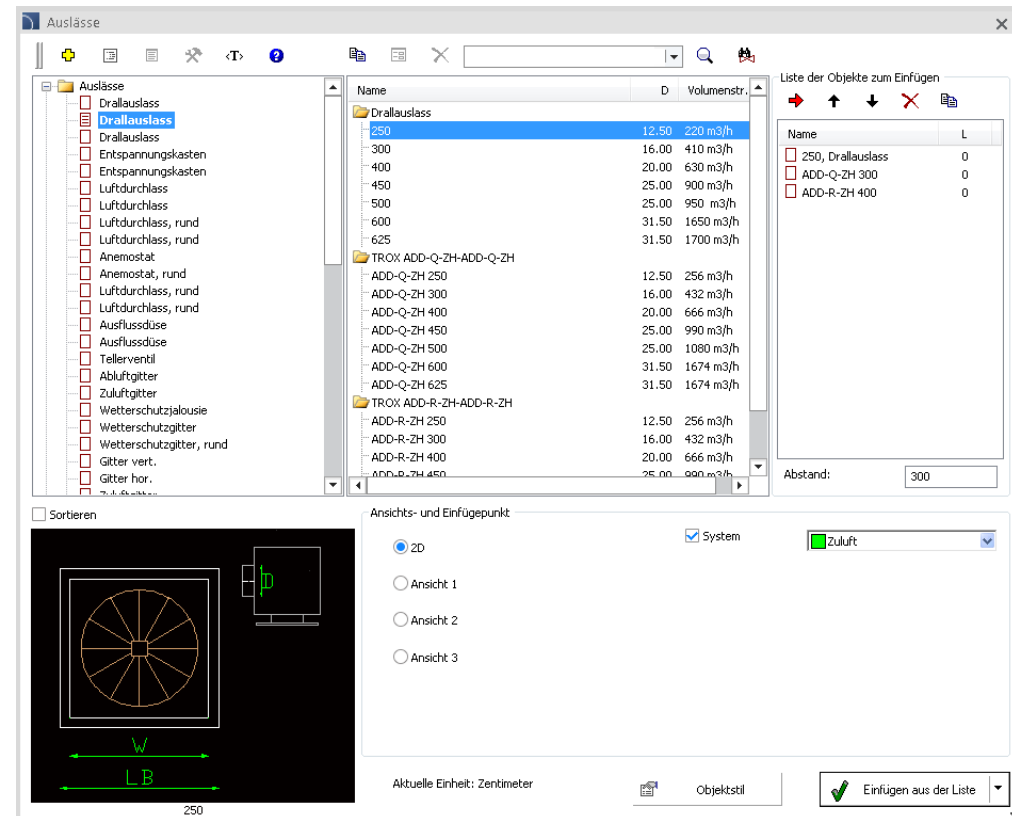
## ✓ CADprofi HVAC & Piping – Änderungen im Befehl *Auslässe*



Erweiterung der Funktionalität und des Inhalts:

- mehrere Elemente können gleichzeitig aus der Objektliste mit gewünschtem Abstand eingefügt werden.
- Automatisches Verbinden der Auslässe mit den Lüftungskanälen
- Definition eigener Typreihen, welche beliebig editiert und in den Datenbanken abgespeichert werden können.

Der Befehl wurde ergänzt um Datenbanken mit Produkten der Firmen TROX und Alnor.

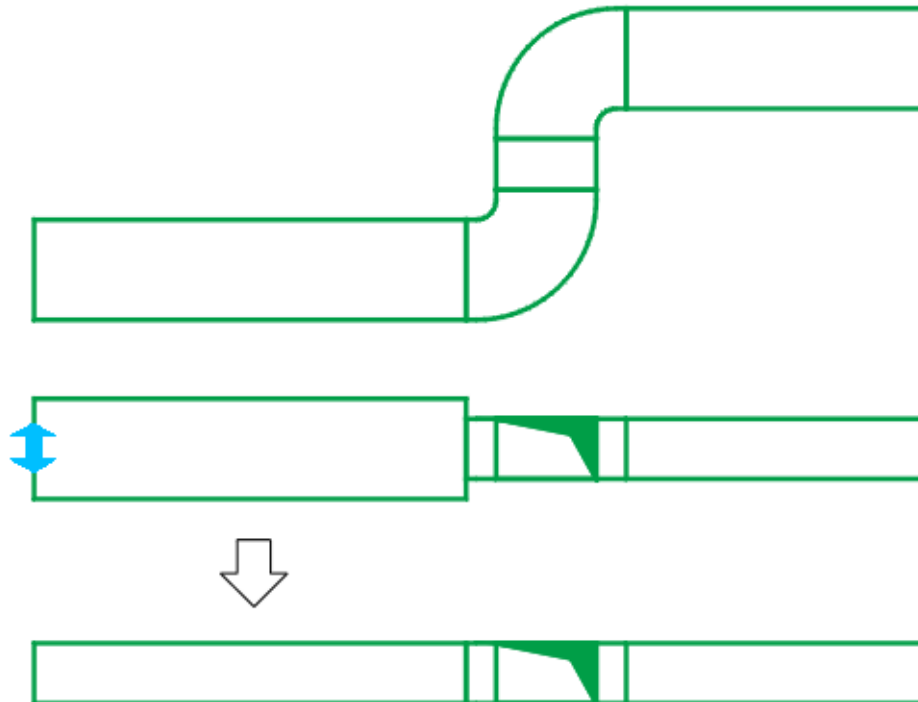


## ✓ CADprofi HVAC & Piping – Quick Edit Formteile



Mit Hilfe des Befehls *Quick Edit* können neu im Programm die Ansichten von allgemeinen Formteilen geändert werden.

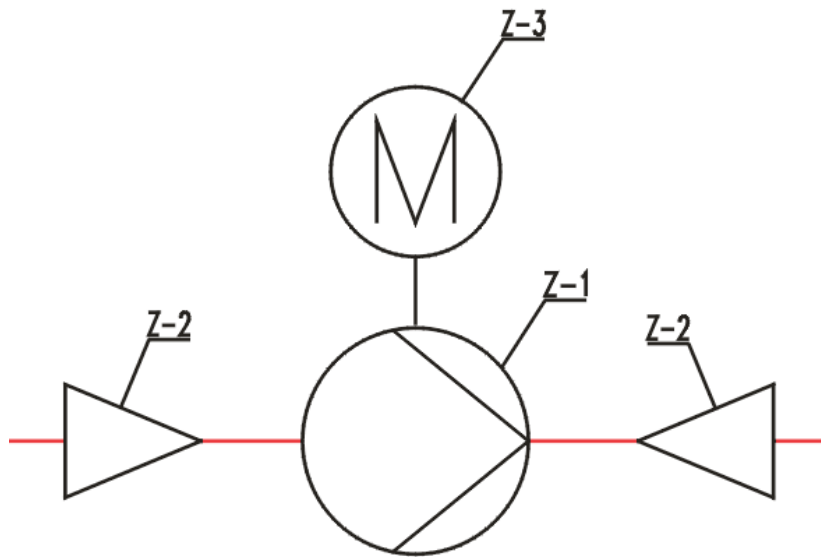
Mit dem Befehl lässt sich sofort die Richtung der Installationsführung ändern oder die Querschnitte einzelner Elemente auf Grundlage eines früher gezeichneten Grundrisses ermitteln.



## ✓ Erweiterung des Befehls *Nummerierung*

Auf Wunsch unserer Anwender wurde eine neue Option zur Nummerierung eingeführt: *Gleiche Nummer für ähnliche Objekte*.

Die Auswahl dieser Option führt dazu, dass ähnlichen Objekten mit gleichen Maßen oder gleichen technischen Daten dieselbe Nummer zugewiesen wird.



|| <T> ?

Art der Nummerierung

Präfix	Nummer	Suffix
<input type="text" value="Z-"/>	<input type="text" value="1"/>	<input type="text"/>
<input type="checkbox"/> Start from first free number	<input type="checkbox"/> Konstante Nummer	
<input type="checkbox"/> Präfix aus dem Systemnamen	<input type="checkbox"/> Suffix nummerieren	
<input type="checkbox"/> Skip used numbers	<input type="checkbox"/> Automatisch positionieren	
<input checked="" type="checkbox"/> Gleiche Nummer für ähnliche Objekte	<input checked="" type="checkbox"/> Führungslinie zeichnen	

Nummerngröße

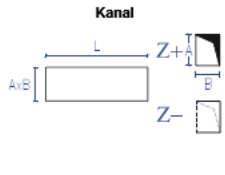
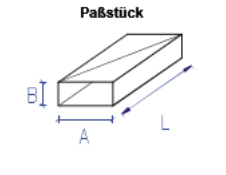
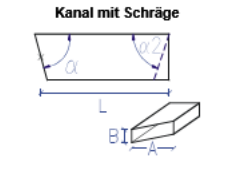
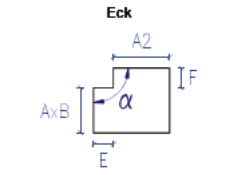
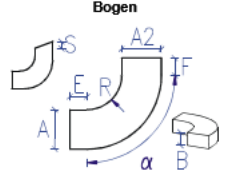
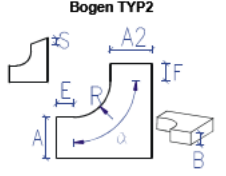
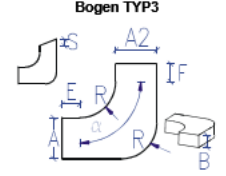
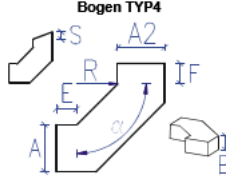
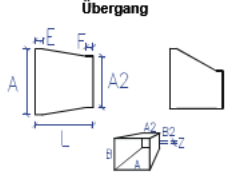
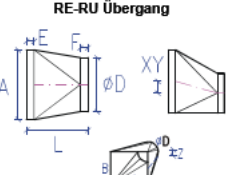
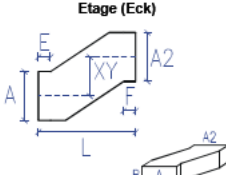
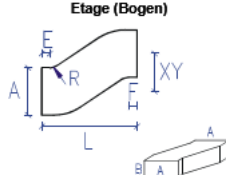
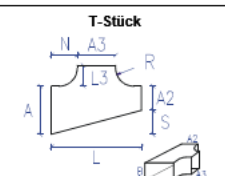
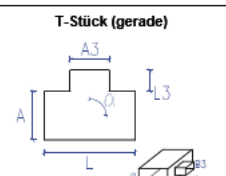
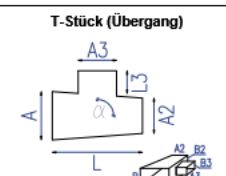
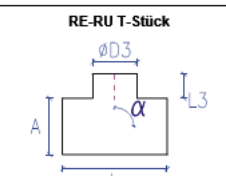
Höhe: <input style="width: 40px;" type="text" value="10"/>	Maßstab: 1 : <input style="width: 40px;" type="text" value="20"/>
Aktuelle Einheit: Zentimeter	

## ✓ Optimierung vieler Programmbefehle

Viele Befehle wurden mit zusätzlicher Funktionalität ausgestattet:

- Stücklisten – Erweiterung um den Formteilekatalog mit Erläuterung der wichtigsten Maße für die Fertigung.
- Zusätzliche Symbole im Modul Electrical.
- Verbesserungen bei den isometrischen Symbolen.
- Neue Voransichten für Formteile mit Berücksichtigung der Farbe der Systeme.
- Verbesserung des Isolierungsbefehls für Kanäle und Formteile.
- Neue kontextbezogene Hilfe online. Die aktuellste Hilfe wird jetzt direkt über Internetbrowser aufgerufen.

Formteile mit Rechteckquerschnitt

<p><b>Kanal</b></p> 	<p><b>Paßstück</b></p> 	<p><b>Kanal mit Schräge</b></p> 	<p><b>Eck</b></p> 
<p><b>Bogen</b></p> 	<p><b>Bogen TYP2</b></p> 	<p><b>Bogen TYP3</b></p> 	<p><b>Bogen TYP4</b></p> 
<p><b>Übergang</b></p> 	<p><b>RE-RU Übergang</b></p> 	<p><b>Etage (Eck)</b></p> 	<p><b>Etage (Bogen)</b></p> 
<p><b>T-Stück</b></p> 	<p><b>T-Stück (gerade)</b></p> 	<p><b>T-Stück (Übergang)</b></p> 	<p><b>RE-RU T-Stück</b></p> 



# CADprofi

- ✓ Aktualisierung der Produktbibliotheken:







# CADprofi

## ✓ Anpassung an neue CAD-Programmversionen

Das Programm CADprofi 12.11 wurde für die Zusammenarbeit mit den neuen Versionen von AutoCAD 2017 angepasst.

Das Programm CADprofi 12 ist gegenwärtig für die Arbeit mit einer Vielzahl an CAD-Programmen geeignet: u. a: AutoCAD/LT (ab Version 2000), BricsCAD, GstarCAD, IntelliCAD, progeCAD, ZWCAD, ARES Commander Edition und anderen.

The logo for AutoCAD, featuring the word 'AutoCAD' in a bold, red, sans-serif font with a registered trademark symbol.

The logo for ZWCAD, featuring the word 'ZWCAD' in a blue, sans-serif font with a green and blue cross-like symbol to the right.

The logo for GstarCAD, featuring the word 'GstarCAD' in a blue and yellow, sans-serif font with the tagline 'An Alternative CAD System' below it.

The logo for BRICSCAD, featuring a stylized blue 'B' shape above the word 'BRICSCAD' in a bold, black, sans-serif font.

The logo for progeSOFT, featuring a blue globe with a yellow 'I' shape above the word 'progeSOFT' in a blue, sans-serif font.

The logo for IntelliCAD, featuring a purple diamond shape with a yellow 'I' shape above the word 'IntelliCAD' in a purple, sans-serif font.



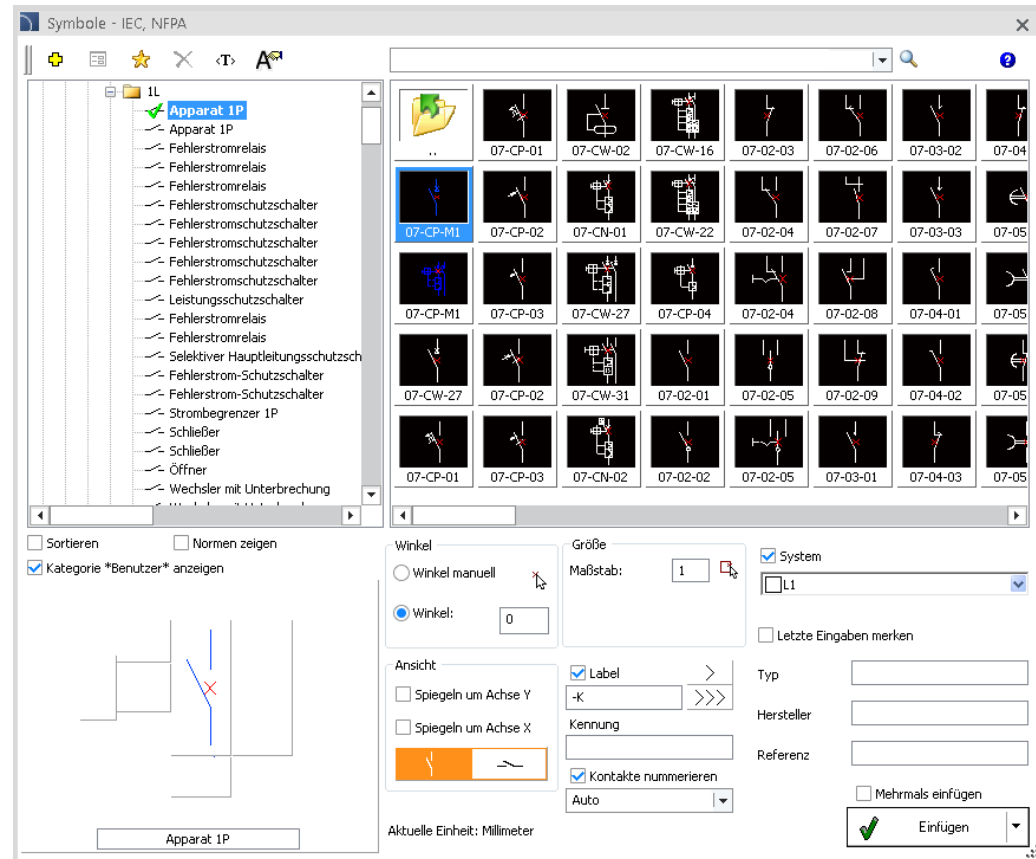
**CADprofi**



**CADprofi 12.03**

## ✓ Schnelles Umschalten zwischen den Ansichten/Symbolvarianten

Neu im Programm ist die Möglichkeit, zwischen den Ansichten oder Symbolvarianten zu schalten. So kann der Anwender einfach das ausgewählte Symbol ändern (z.B. Symbole IEC von senkrechter zu waagerechter Variante oder Möbelansichten von Drauf- zu Vorderansicht).

The screenshot shows the 'Symbole - IEC, NFPA' window. On the left is a tree view with 'Apparat 1P' selected. The main area displays a grid of symbols, with '07-CP-M1' highlighted. Below the grid are configuration options:

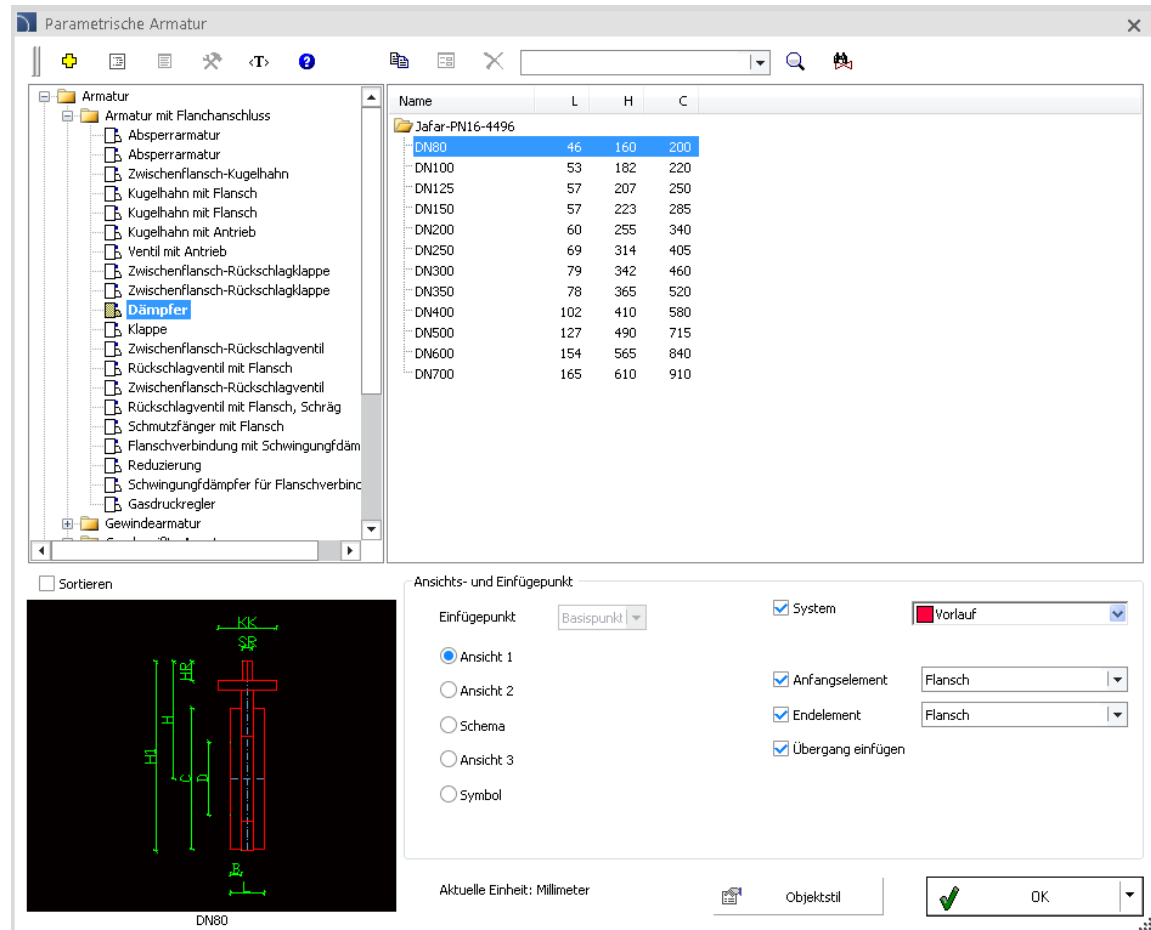
- Sortieren
- Normen zeigen
- Kategorie \*Benutzer\* anzeigen
- Winkel:  Winkel manuell,  Winkel: 0
- Größe: Maßstab: 1
- System
- Letzte Eingaben merken
- Ansicht:  Spiegeln um Achse Y,  Spiegeln um Achse X
- Label
- Kennung: -K
- Kontakte nummerieren
- Auto
- Typ:
- Hersteller:
- Referenz:
- Mehrmals einfügen
- Einfügen

At the bottom, it shows 'Aktuelle Einheit: Millimeter' and a preview of the selected symbol 'Apparat 1P'.

## ✓ CADprofi HVAC & Piping – Erweiterung bei Armaturen

Die Bibliothek mit Ansichten von Armaturen und anderen Elementen wurde erweitert um:

- Drosselklappe,
- Produkte der Firma JAFAR (z. B. Kugelhahn, Rückschlagklappe, Absperrschieber),
- Produkte der Firma ZETKAMA (z. B. Schmutzfänger).



Name	L	H	C
Jafar-PN16-4496			
DN80	46	160	200
DN100	53	182	220
DN125	57	207	250
DN150	57	223	285
DN200	60	255	340
DN250	69	314	405
DN300	79	342	460
DN350	78	365	520
DN400	102	410	580
DN500	127	490	715
DN600	154	565	840
DN700	165	610	910

Ansichts- und Einfügepunkt

Einfügepunkt: Basispunkt

System ■ Vorlauf

Ansicht 1

Ansicht 2

Schema

Ansicht 3

Symbol

Anfangselement Flansch

Endelement Flansch

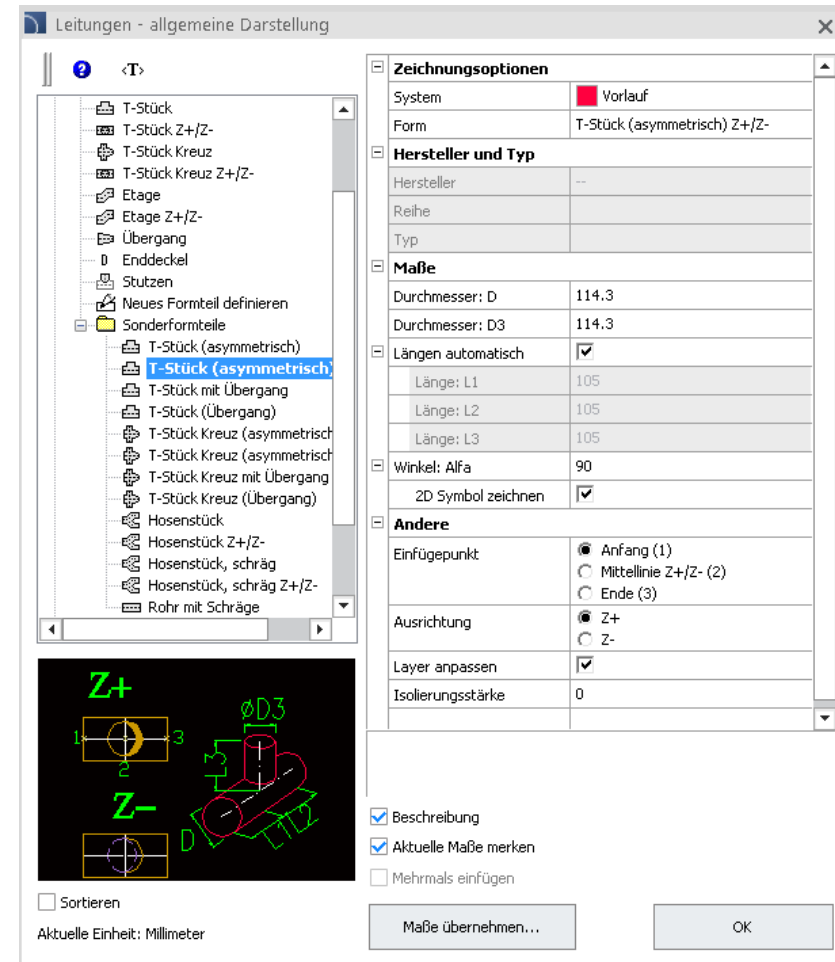
Übergang einfügen

Aktuelle Einheit: Millimeter Objektstil OK

DN80

## ✓ CADprofi HVAC & Piping – zusätzliche Formteile für Leitungsinstallationen

Der Befehl *Leitungen – allgemeine Darstellung* wurde ergänzt um T-Stück (asymmetrisch) sowie T-Stück Kreuz (asymmetrisch).

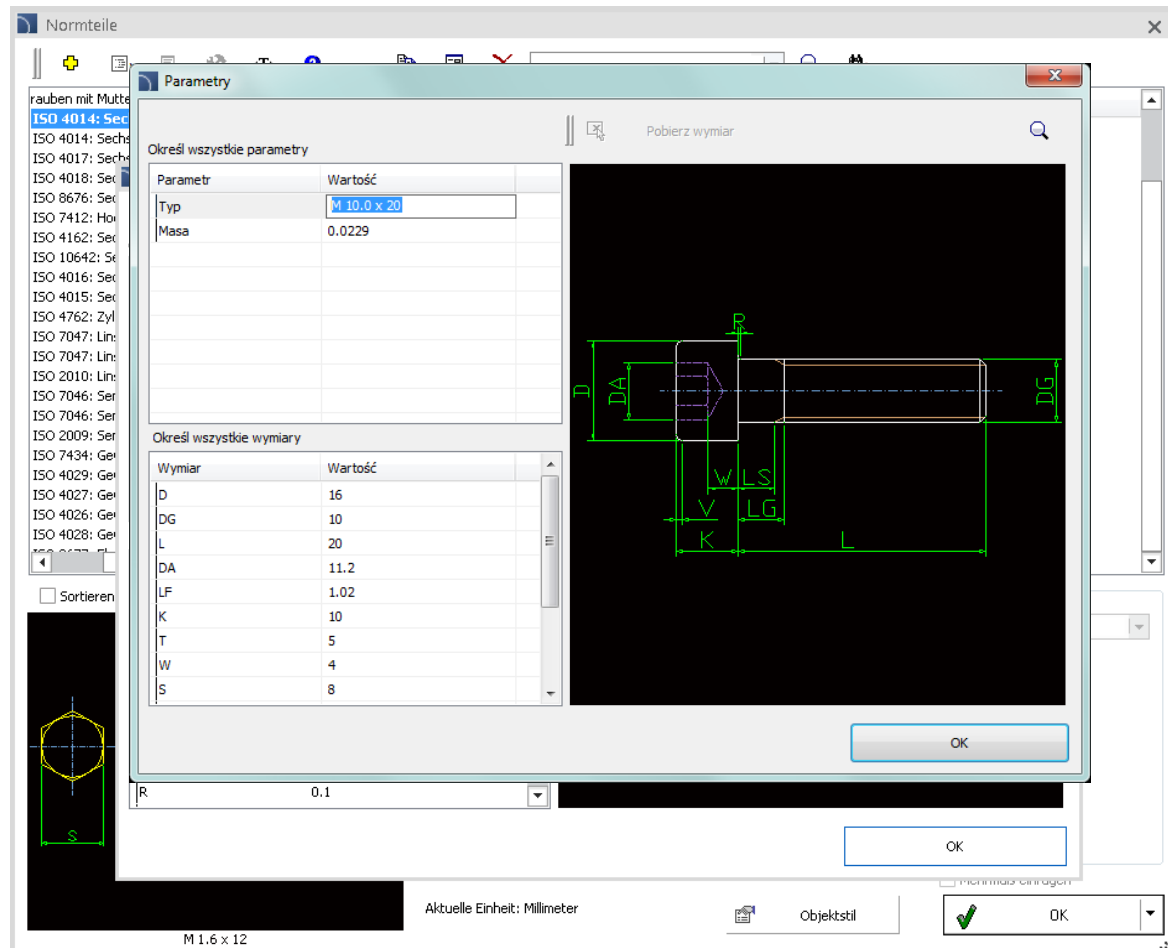


## ✓ CADprofi Mechanical – Ausbau der Datenbank durch eigenen Produkte

Das Programm enthält viele Objektdatenbanken mit bestimmten Parametern.

Der Anwender kann jetzt sowohl die Standardtypreihen nutzen, als auch die Datenbank um eigene Typreihen erweitern. Diese können frei bearbeitet und in einer Datenbank gespeichert werden.

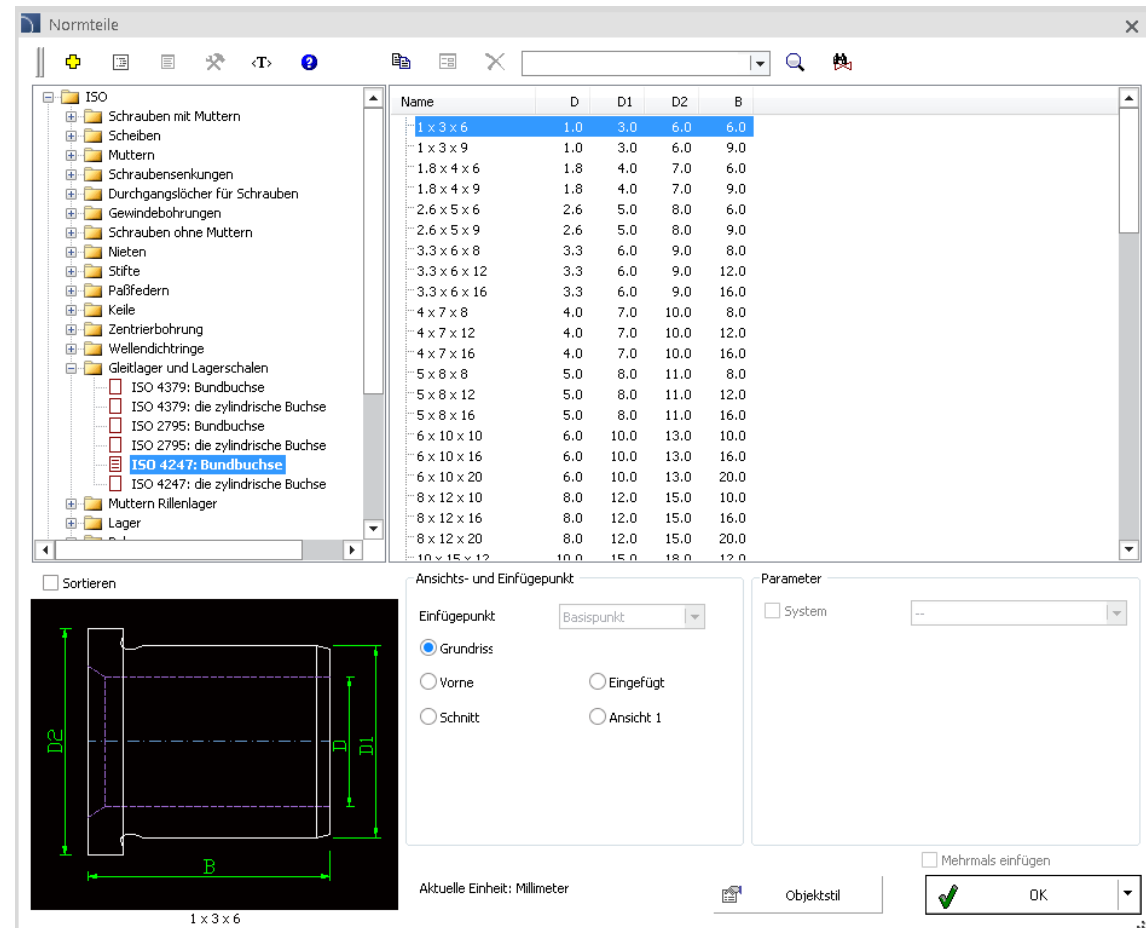
Es ist möglich, beliebige Maße und technische Parameter für alle Elemente zu definieren, die der Anwender zum Programm hinzugefügt hat.



## ✓ CADprofi Mechanical – zusätzliche Normen ANSI , ISO, PN und GOST

Die Programmbibliothek wurde um zusätzliche Normelemente erweitert, u. a.:

- Bundbuchse und zylindrische Buchse.
- Hohlprofil quadratisch, rechteckig und rund.
- Warmgewalzter Vierkantstab aus Stahl für allgemeine Verwendung.
- I-Profil warmgewalzter Stahl u. Alu.
- Warmgewalzter U-Profilstahl.
- T-Profil Alu.
- gleich- u. ungleichschenkliger Winkelstahl.
- Z-Profil Alu.
- Geschweisste Stahlrohre.
- warm- und kaltgefertigte nahtlose Stahlrohre.
- nahtlose hydraulische Rohre.
- geschweißte rostfreie Edelstahlrohre.
- Flansche: loser, glatter, Flach-, Vorschweiß-, Blind-, Überschiebflansch.





# CADprofi

✓ **Aktualisierung der Produktbibliotheken:**







# CADprofi

## ✓ Anpassung an neue CAD-Programmversionen

Das Programm CADprofi 12.03 wurde für die Zusammenarbeit mit den neuen Versionen von GstarCAD 2016, ARES Commander 2016 und CADMATE 2016 angepasst.

Das Programm CADprofi 12 ist gegenwärtig für die Arbeit mit einer Vielzahl an CAD-Programmen geeignet: u. a: AutoCAD/LT (ab Version 2000), BricsCAD, GstarCAD, IntelliCAD, progeCAD, ZWCAD, ARES Commander Edition und anderen.

The logo for AutoCAD, featuring the word 'AutoCAD' in a bold, red, sans-serif font with a registered trademark symbol.

The logo for ZWCAD, featuring the word 'ZWCAD' in a blue, sans-serif font with a green plus sign to the right.

The logo for GstarCAD, featuring the word 'GstarCAD' in a blue and yellow, sans-serif font with the tagline 'An Alternative CAD System' below it.

The logo for BRICSCAD, featuring a stylized blue 'B' shape above the word 'BRICSCAD' in a bold, black, sans-serif font.

The logo for progeSOFT, featuring a blue globe with a yellow 'I' shape above the word 'progeSOFT' in a blue, sans-serif font.

The logo for IntelliCAD, featuring a purple diamond shape with a yellow 'I' shape above the word 'IntelliCAD' in a purple, sans-serif font.



**CADprofi**



# **CADprofi 12**

Zusammenstellung der wichtigsten Programmänderungen seit Veröffentlichung der Version CADprofi 11.01

## ✓ CADprofi HVAC & Piping – Änderung beim Zeichnen von Rohrleitungen

Im Programm CADprofi können Rohrleitungen in schematischer, allgemeiner oder detaillierter Darstellung gezeichnet werden.

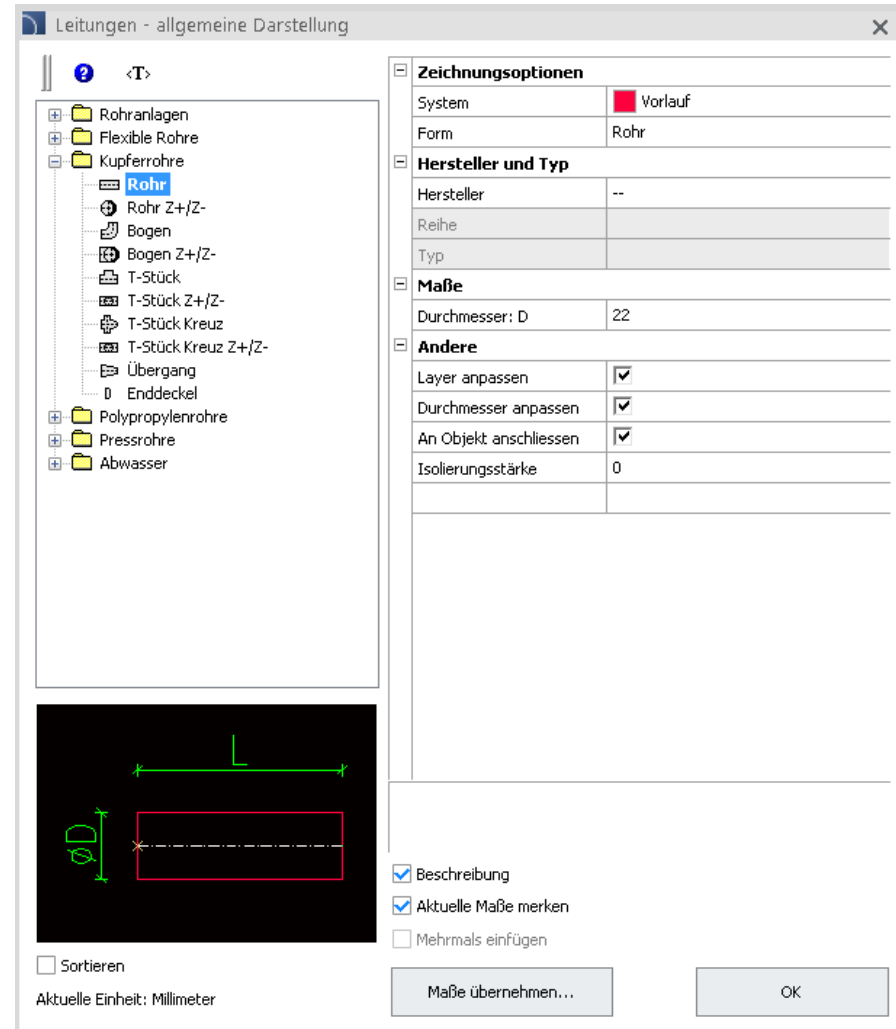
Im Befehl *Leitungen – allgemeine Darstellung* lassen sich Abwasserinstallationen, aber auch Kupfer- und Polypropylenrohre stark vereinfacht dargestellt zeichnen. Der Befehl ist auch für das Zeichnen von elastischen und Stahlrohren geeignet.

\_\_\_\_\_ *schematische Darstellung*

 *allgemeine Darstellung*

 *detaillierte Darstellung*

**Achtung:**  
Für geschweißte und stumpfgeschweißte Installationen können allgemeine Darstellungen als detaillierte Darstellungen verwendet werden.



**Leitungen - allgemeine Darstellung**

**Zeichnungsoptionen**

System	Vorlauf
Form	Rohr

**Hersteller und Typ**

Hersteller	--
Reihe	
Typ	

**Maße**

Durchmesser: D	22
----------------	----

**Andere**

Layer anpassen	<input checked="" type="checkbox"/>
Durchmesser anpassen	<input checked="" type="checkbox"/>
An Objekt anschliessen	<input checked="" type="checkbox"/>
Isolierungsstärke	0

Beschreibung  
 Aktuelle Maße merken  
 Mehrmals einfügen

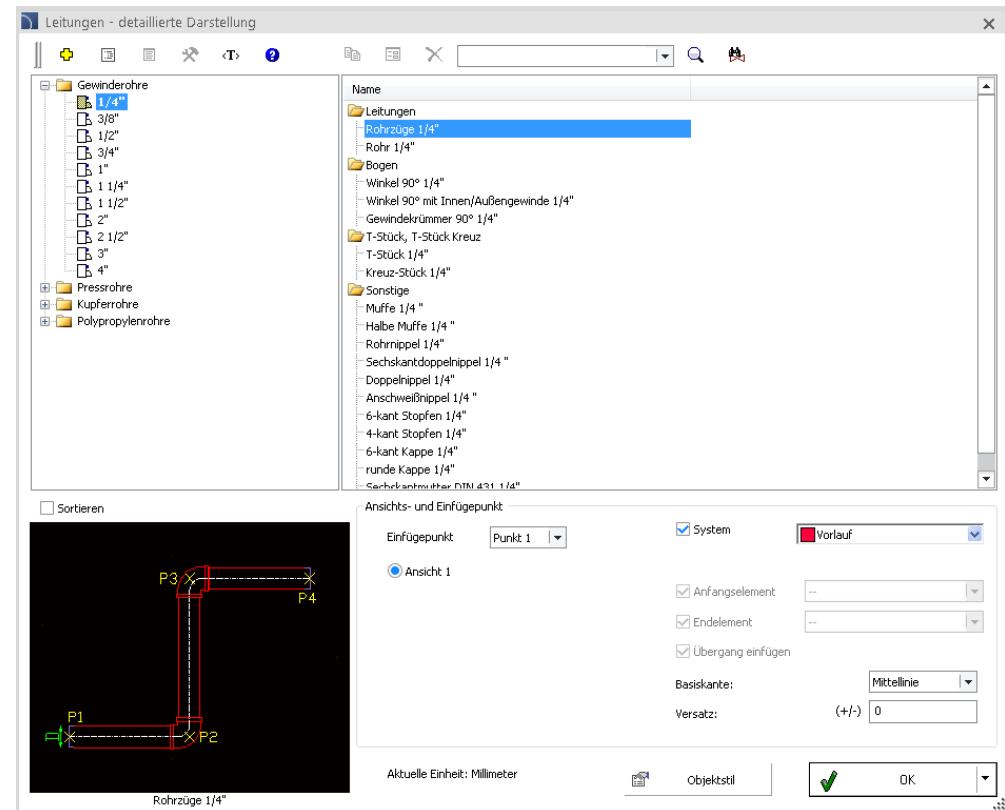
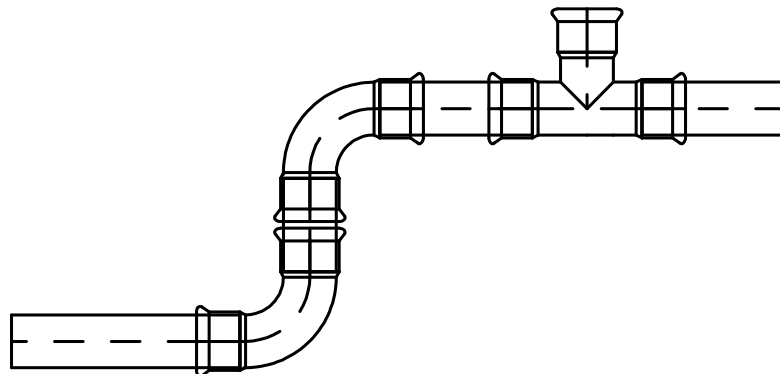
Sortieren  
Aktuelle Einheit: Millimeter

Maße übernehmen... OK

## ✓ CADprofi HVAC & Piping – Befehl Leitungen – detaillierte Darstellung

Der Befehl beinhaltet detaillierte Darstellungen von Gewinderohren, Press-, Kupfer- und Kunststoffrohren. In der aktuellen Version wurden die Daten nach Rohrgröße angeordnet, so dass das Zeichnen mit bestimmtem Durchmesser vereinfacht und das Verbinden von Rohren mit Hilfe von Formteilen automatisiert werden kann.

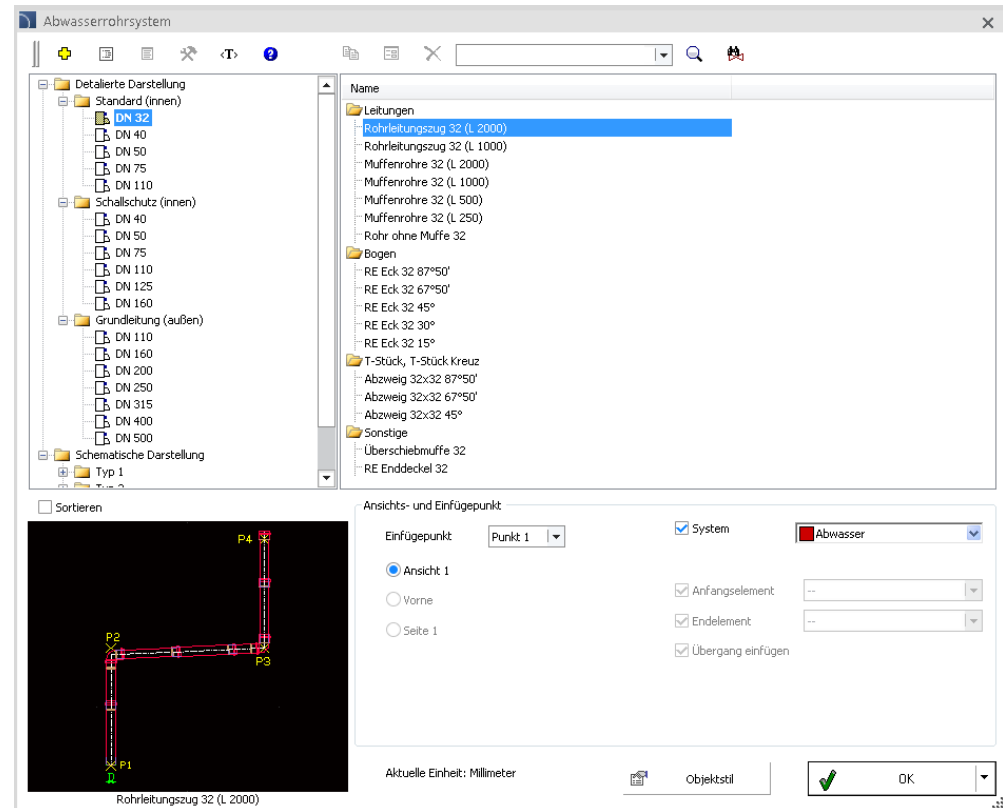
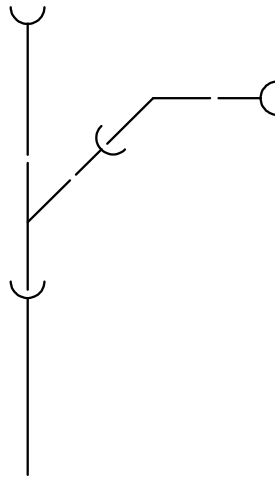
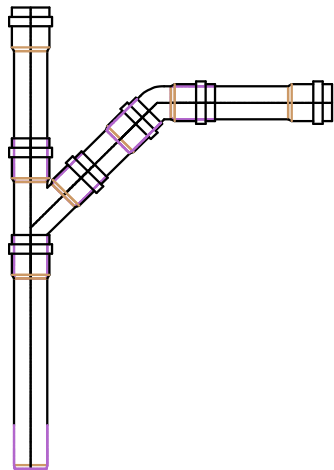
Das Programm wurde ergänzt um Pressrohre aus Stahl für bequemes Zeichnen von Rohrleitungen mit automatischem Einfügen entsprechender Kniestücke mit Durchmesser von 12 bis 108 mm. Zusätzlich kann dieses Rohrsystem mit anderen Installationsarten verbunden werden (mit Hilfe von Gewindeanschlüssen oder Flansche).



## ✓ CADprofi HVAC & Piping – neuer Befehl *Abwasserrohrsysteme*

Das Programm wurde um den Befehl *Abwasserrohrsysteme* erweitert. Dieser ermöglicht ein bequemes Zeichnen von Installationssträngen für Innen- und Außenkanalisationen bei gleichzeitigem Einfügen entsprechender Armaturen mit Durchmesser von DN 32 bis DN 500.

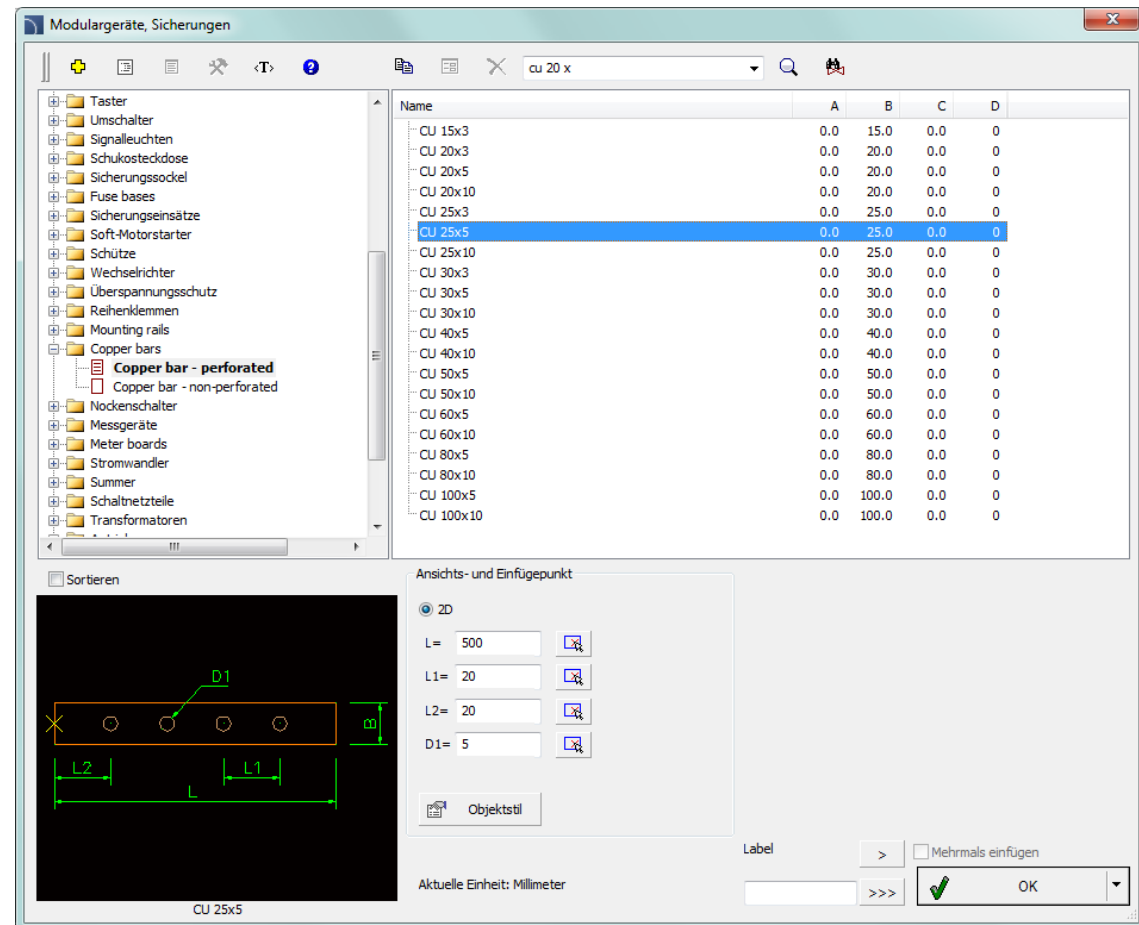
Abwasserrohrsysteme können detaillierter oder in verschiedenen schematischen Stilen dargestellt werden.



## ✓ CADprofi Electrical – Erweiterung der Modulargeräte-Bibliotheken

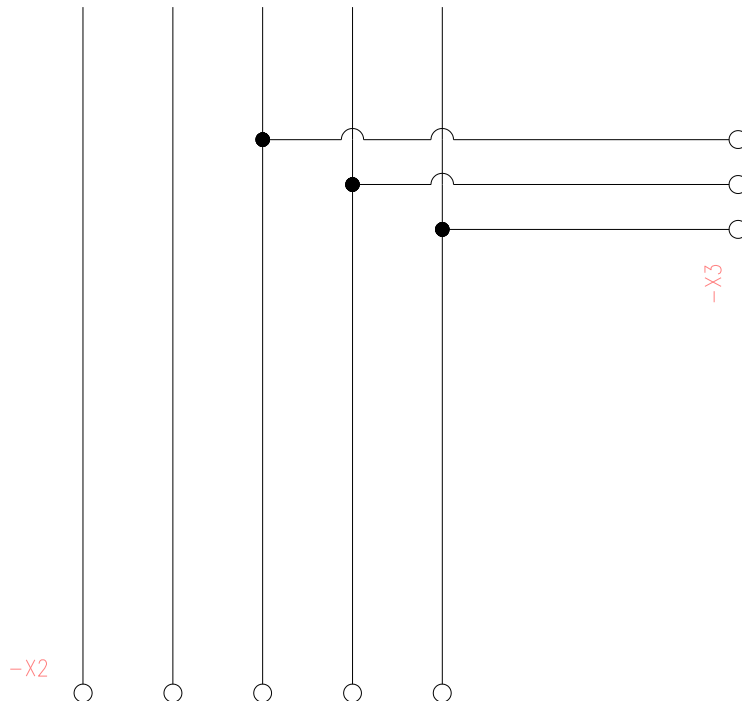
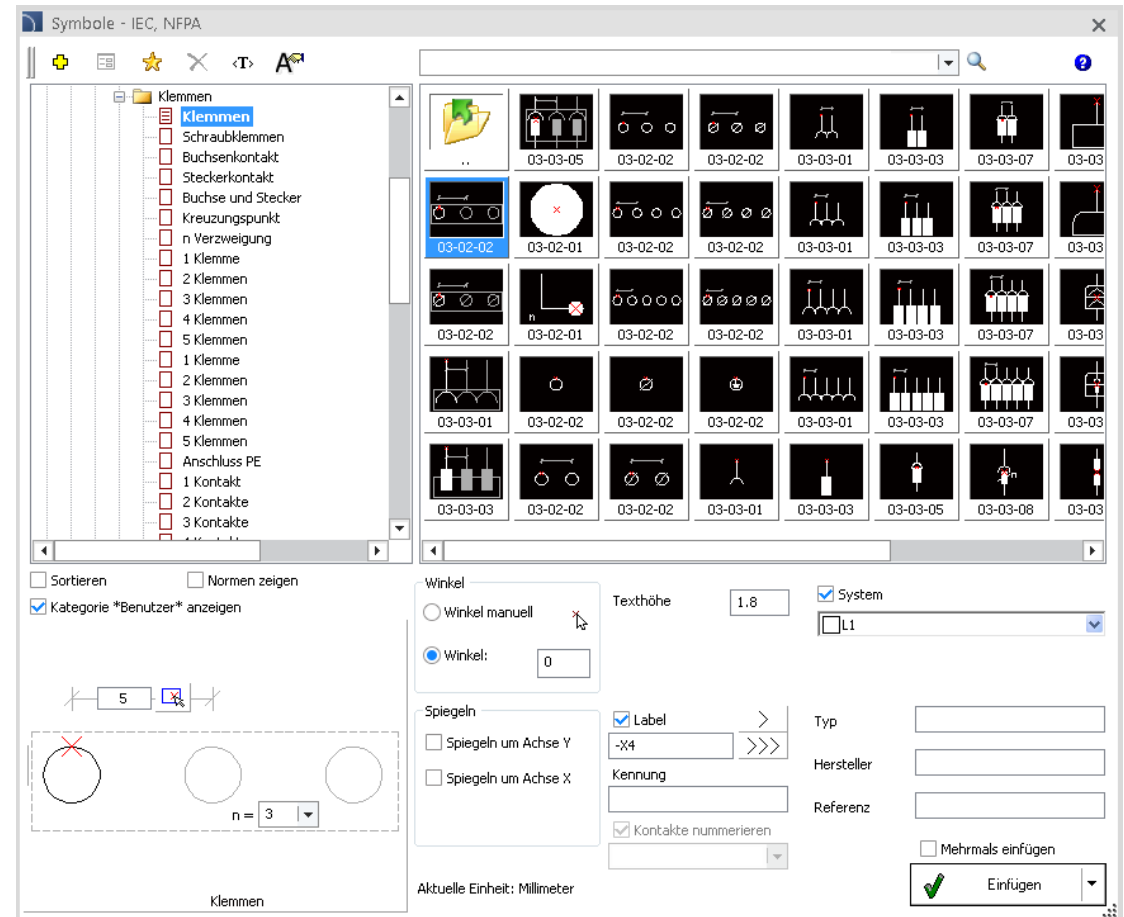
Das Programm wurde um neue Elemente von Modulargeräten erweitert, z. B.:

- 1-Phasen und 3-Phasen Energiezähler.
- Zählertafel und Zählertafel (Scheibe).
- Tragschiene DIN TH35
- Sammelschiene.
- Klemmenblock.



## ✓ CADprofi Electrical – parametrische Symbole Klemmen

In der neuen Programmversion wurden die Symbole für Klemmen parametrisiert. Dadurch können z. B. Klemmenleisten mit einer beliebigen Anzahl Klemmen und mit beliebigen Abstand zwischen denselben eingefügt werden.

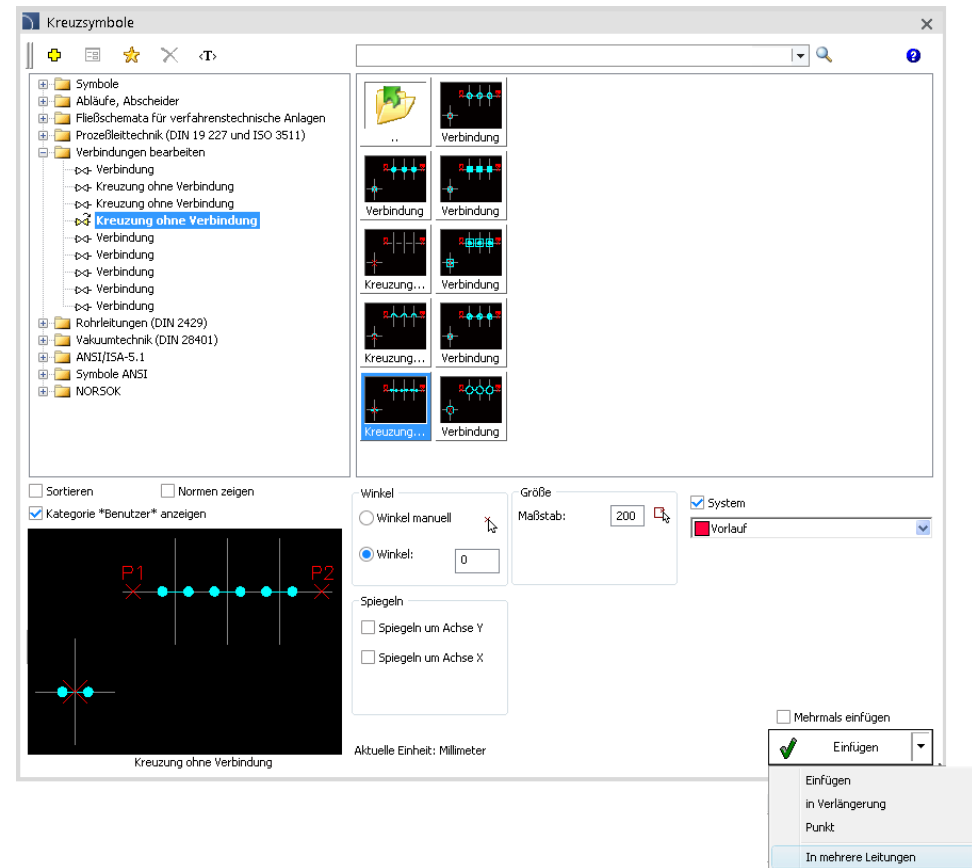
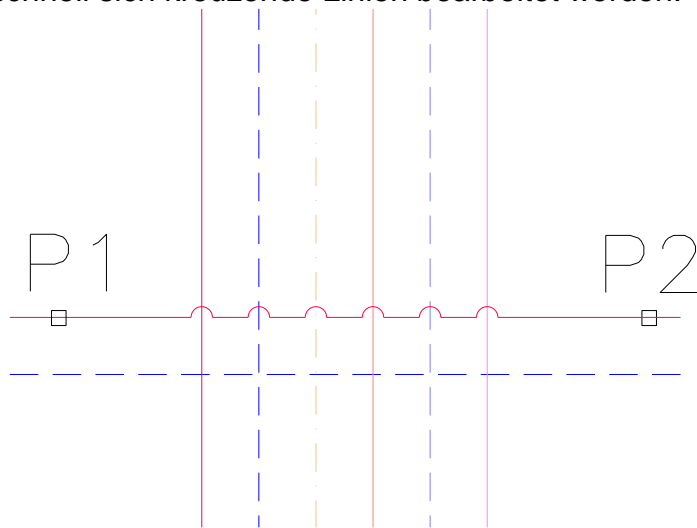
The screenshot shows the 'Symbole - IEC, NFPA' window in CADprofi. The left pane lists various terminal symbols under the 'Klemmen' category, including 'Schraubklemmen', 'Buchsenkontakt', 'Steckerkontakt', 'Buchse und Stecker', 'Kreuzungspunkt', 'n Verzweigung', and '1 Klemme' through '5 Klemmen'. The main area displays a grid of these symbols. The right pane contains configuration options:

- Winkel:** Winkel (selected), Winkel manuell, Winkel: 0
- Spiegeln:** Spiegeln um Achse Y, Spiegeln um Achse X
- Label:** Label (checked), -X4, >>>
- Hersteller:** Hersteller
- Referenz:** Referenz
- Typ:** Typ
- Kontakte nummerieren:** Kontakte nummerieren (checked)
- Mehrmals einfügen:** Mehrmals einfügen
- Einfügen:** Einfügen (checked)

Additional settings include 'Sortieren', 'Normen zeigen', 'Kategorie \*Benutzer\* anzeigen', 'Texthöhe: 1.8', 'System', 'L1', and 'Aktuelle Einheit: Millimeter'.

## ✓ Bearbeitung von schematischen Leitungsverbindungen

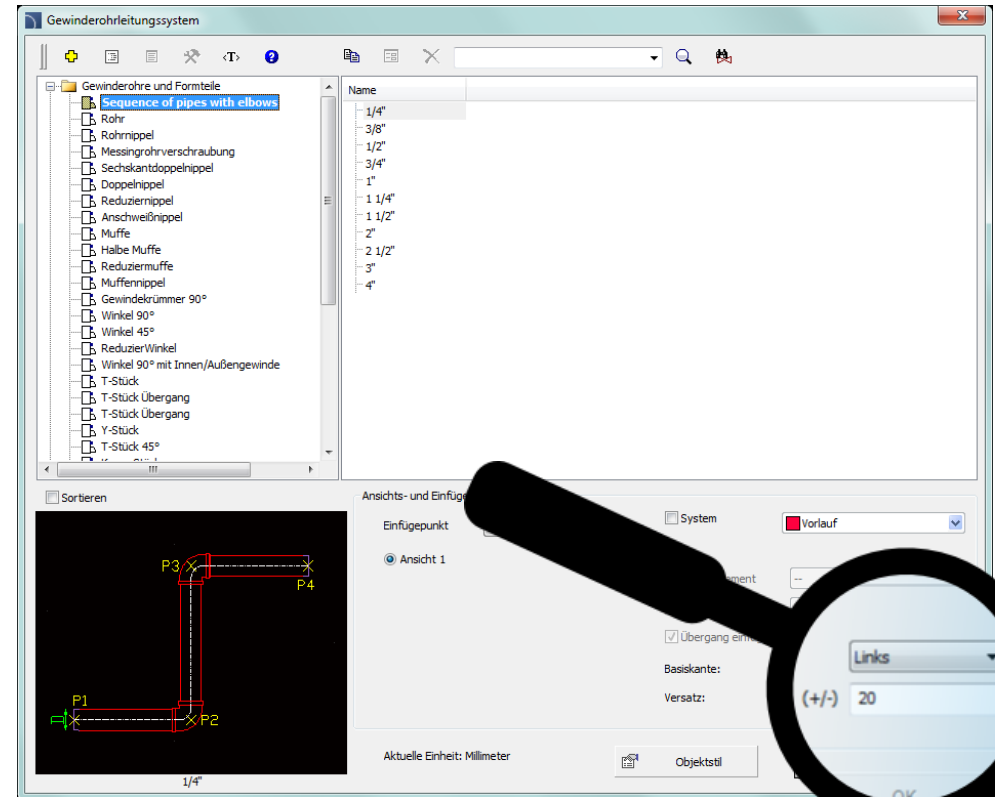
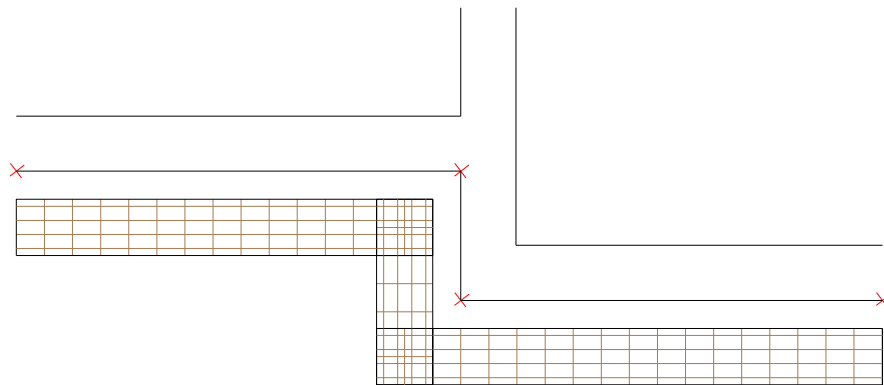
Das Programm ermöglicht die schnelle Bearbeitung von sich kreuzenden Leitungen. Entsprechende Verbindungssymbole „Kreuzung ohne Verbindung“ und „Verbindung“ befinden sich in der Symbolbibliothek *Kreuzsymbole* in der Kategorie *Verbindungen bearbeiten*. Bei Auswahl der Einfügeoption *In mehrere Leitungen* können sehr schnell sich kreuzende Linien bearbeitet werden.





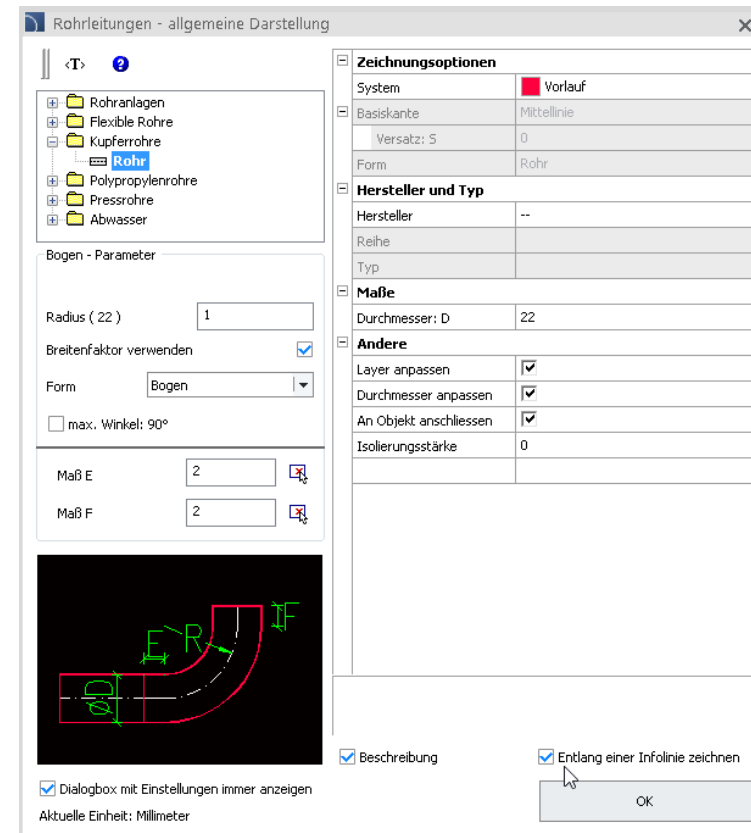
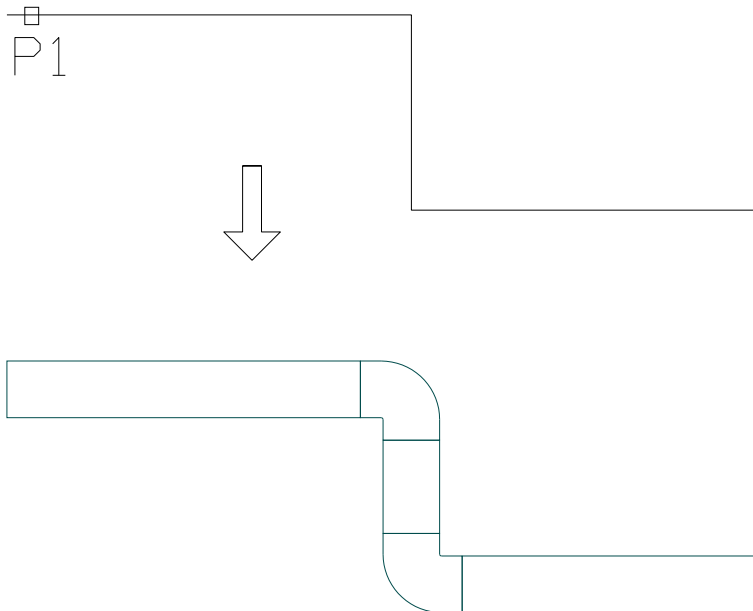
## ✓ Rohrzüge mit Versatz zeichnen

Ein Zeichnen von Rohrzügen war bislang nur entlang der Achse möglich. Die neue Programmversion erlaubt das Festlegen einer Basiskante (Achse, Links, Rechts) sowie das Versetzen des gezeichneten Rohrzuges um den angegebenen Wert. Das erleichtert das Zeichnen entlang von Wänden oder anderen Installationen.

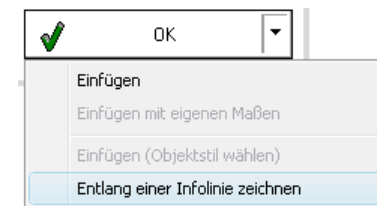


## ✓ Zeichnen von Installationssträngen entlang einer 'Infolinie'

Mit der neuen Programmversion lassen sich Installationsstränge schnell entlang einer 'Infolinie' (Polylinie oder mehrere verbundene Linien) zeichnen. Diese Option ist nützlich bei z. B. der Erstellung von detaillierten technischen Projekten auf Grundlage von ersten im Einstrich gezeichneten Entwürfen. Zeichnen entlang einer 'Infolinie' ist in verschiedenen Produktbibliotheken verfügbar, aber auch für allgemeine und detaillierte Darstellungen von Rohrleitungen, Lüftungs- und Kabeltrassen.

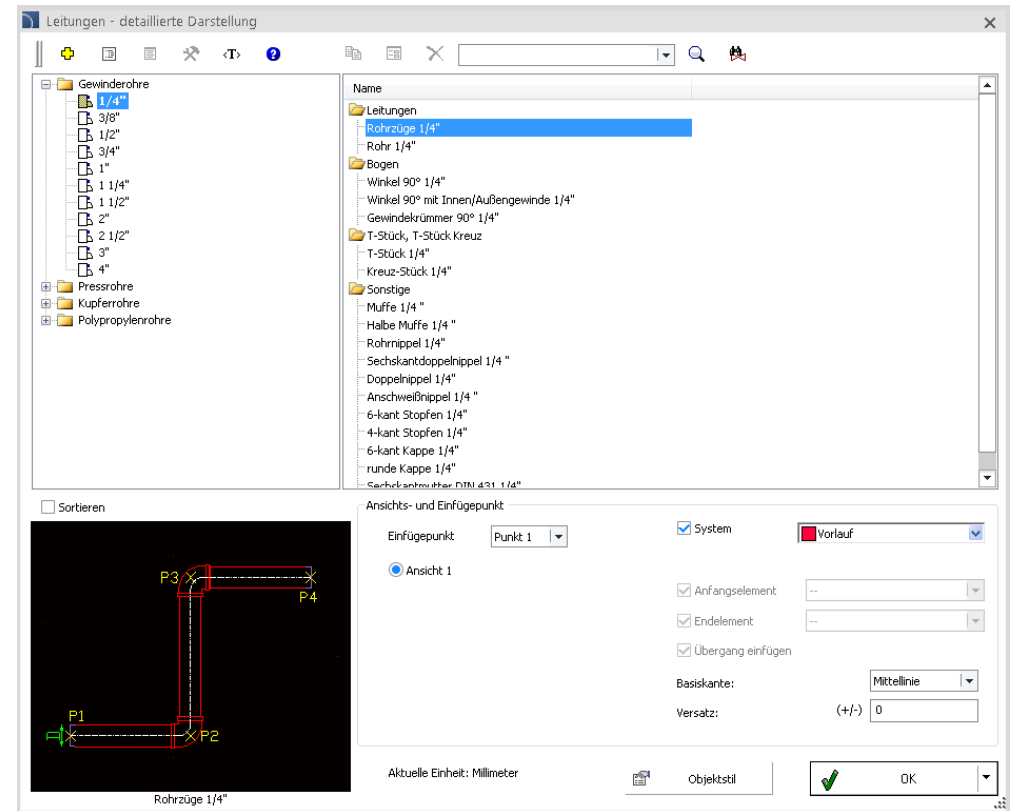
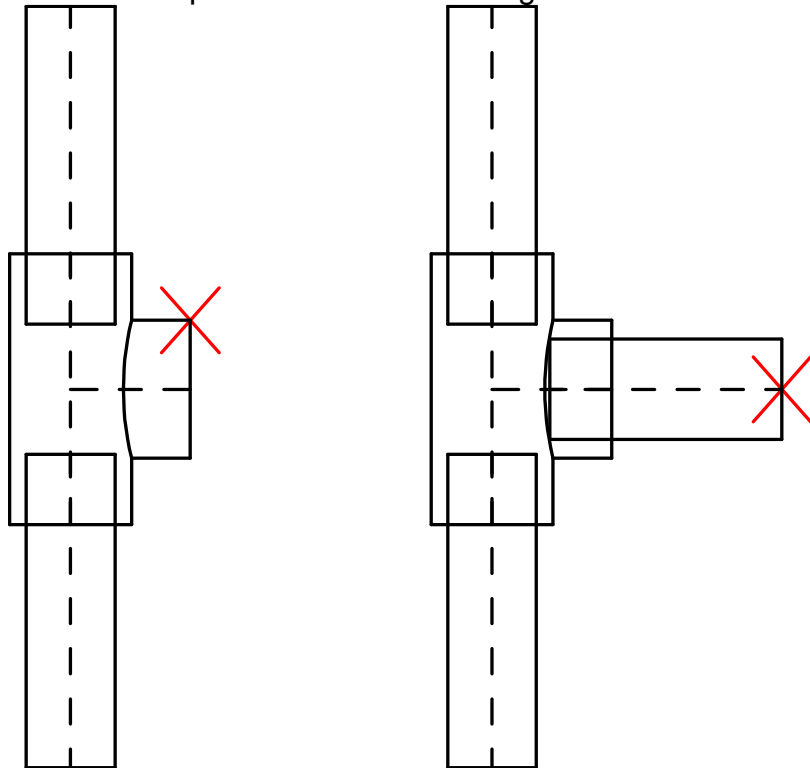


Dropdown Button in Produktbibliotheken



## ✓ Anfügen eines Installationsstrangs an ein ausgewähltes Objekt

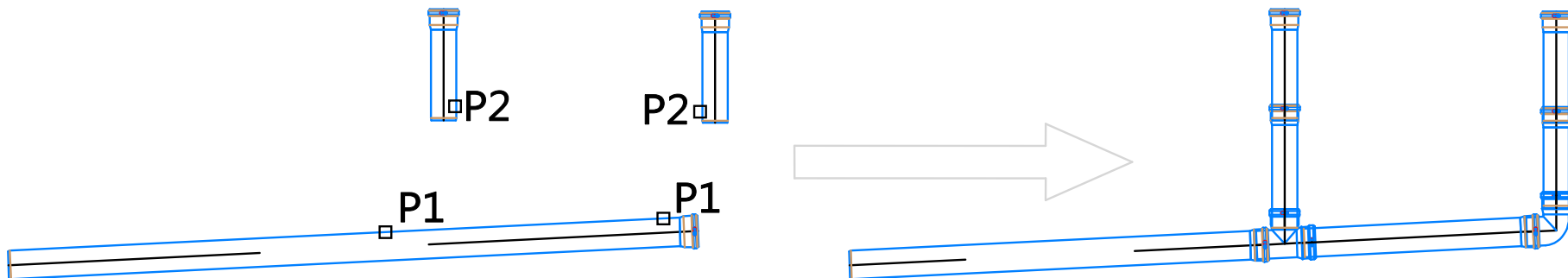
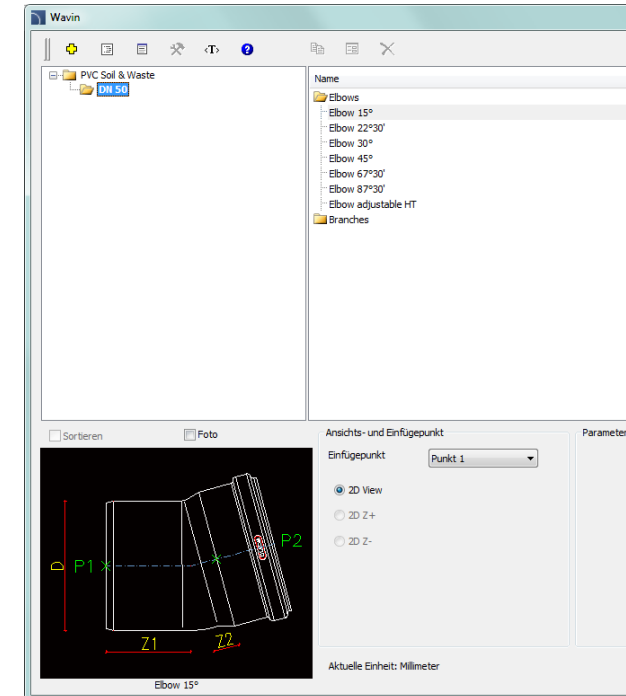
Soll mit einem neuen Installationsstrang begonnen werden, kann ein bereits bestehendes Objekt in der Zeichnung ausgewählt werden. „Passt“ dieses Objekt zum neu geschaffenen Strang, dann verbindet das Programm automatisch den Strang mit dem ausgewählten Objekt und das Zeichnen der Installation kann im entsprechenden Winkel fortgesetzt werden.



## ✓ Verbinden von Installationselementen (Herstellerbibliotheken und CADprofi Kataloge)

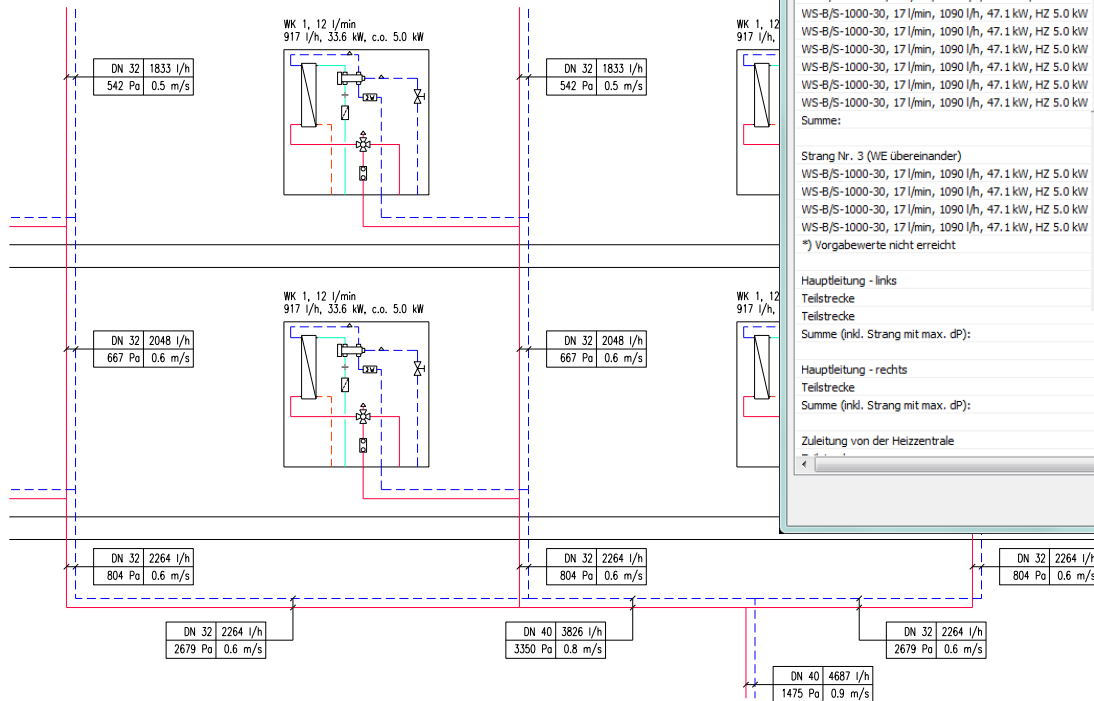
In älteren Programmversionen wurden vereinfacht dargestellte Rohrleitungen, Lüftungs- und Kabelkanäle automatisch verbunden. Mit der neuen Version lassen sich auch detailliert dargestellte Elemente aus den Herstellerkatalogen oder Katalogen CADprofi verbinden. Verbindungen können auf unterschiedliche Art und Weise realisiert werden:

- Beim Einfügen eines ausgewählten Formteils in die Zeichnung. In diesem Fall kann nach Anfügen des Formteils an ein Element (P1) ein weiteres Element (P2) angezeigt werden. Sind alle Elemente „kompatibel“ verbindet sie das Programm.
- Mit Hilfe des Befehls *Verbinden – allgemeine Elemente*. In dem Fall wählt das Programm das passende Kniestück und verbindet die ausgewählten Elemente.
- Mit Hilfe des Befehls *Verbinden- detaillierte Elemente*. Nach Auswahl des ersten Elements öffnet sich eine Dialogbox mit passenden Formteilen. Nach Auswahl des passenden Teils muss das Element angezeigt werden, mit dem die Verbindung hergestellt werden soll.



## ✓ KaMo/Delta - Hydraulische Berechnung und Strangschemagenerator

- ✓ Auswahl der Abnehmer (Wohnungseinheiten) im Dialogfenster, in dem bis zu 16 Stränge und 11 Etagen ausgewählt werden können.
- Bestimmung wichtiger Parameter wie Leistung Heizung oder Warmwasseraufbereitung in I für die Wohnungsstation.
- Auswahl der Ausstattung der Station und Eingabe weiterer Parameter.
- Werkstoffbestimmung der Strang- und Zuleitungen.
- Komplette hydraulische Berechnung mit Druckverlust, Durchfluss und Rohrdurchmesser.
- Berechnung der Wärmequellenleistung und Leistung Spitzenlast. Auslegung der Puffergrößen.
- Auslegung der Heizungspumpe und Pufferladepumpe.
- Auswahl des optionalen Mischventils.
- Automatische Strangschemenerstellung.
- Rohr-Stückliste.

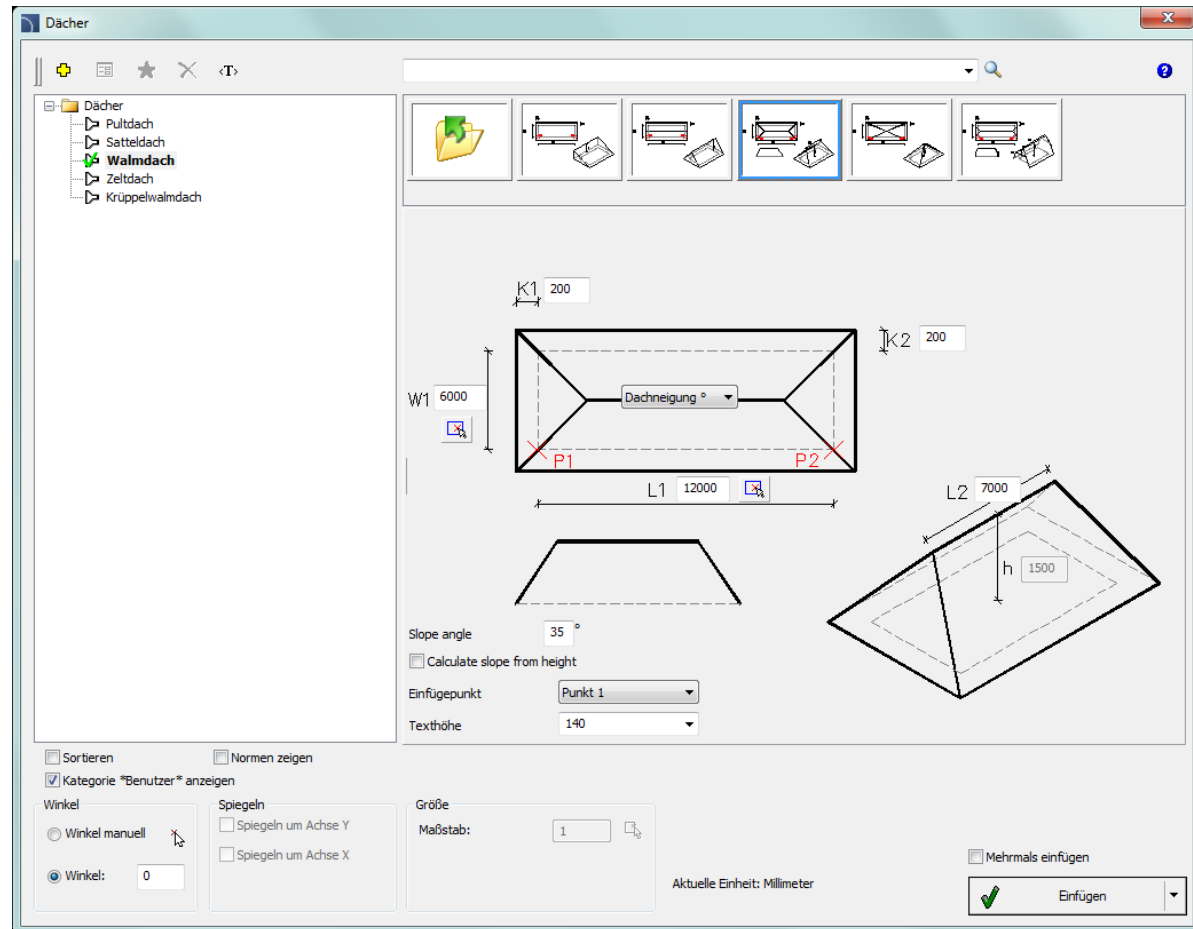


Zuleitung:	L [m]	10	10	10	10	10	10
Hauptleitung - links	Teilstrecke	16	TS 2 2	4	12	4201	60.0
Summe (inkl. Strang mit max. dP):							2584
Hauptleitung - rechts	Teilstrecke	4	TS 2 4	2	2	2181	10.0
Summe (inkl. Strang mit max. dP):							431
Zuleitung von der Heizzentrale							

Hydraulische Berechnung und Strangschemagenerator ist verfügbar in den Bibliotheken **KaMo** und **Delta Systemtechnik**.

## ✓ CADprofi Architectural – neuer Befehl *Dächer*

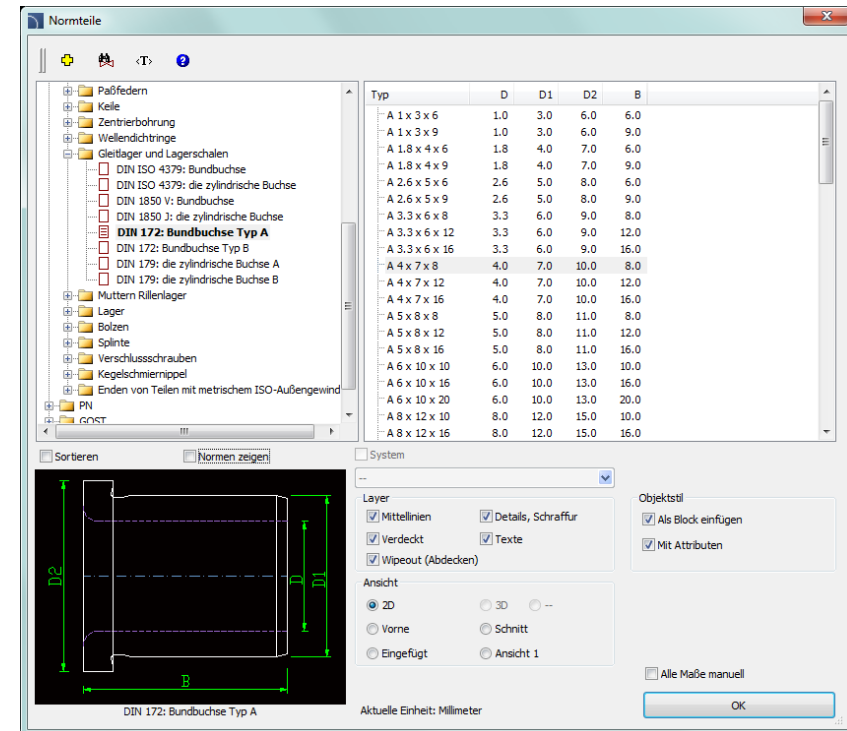
Über den Befehl *Dächer* können Ansichten häufig genutzter Dachformen eingefügt werden. Für jedes Dach wird die Dachneigungsfläche berechnet, aber auch die Dachhöhe sowie dessen Neigung.



## ✓ CADprofi Mechanical – zusätzliche Normen DIN, PN, EN, ISO und GOST

Die Bibliothek wurde ergänzt um zusätzliche genormte Elemente, u. a.:

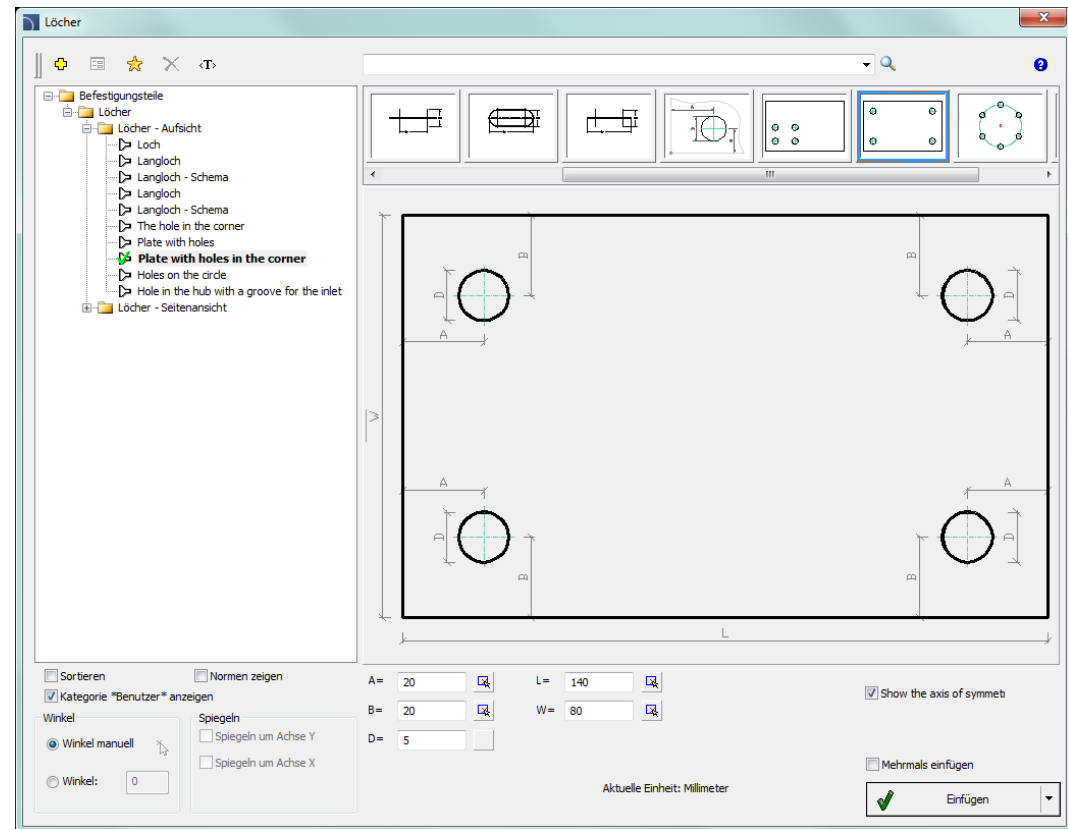
- Gewindestifte mit Schlitz und Kegelstumpf
- Gewindestifte mit Schlitz und Ringschneide
- Halbrundniete
- Zentrierbohrungen Typ A, B, C, R, D
- O-Ringe
- Radialwellendichtring Typ A, AS
- Stellringe Form A, B
- Mitnehmerring und Zylindrische Bohrbuchsen
- Wälzlager - Nutmuttern
- Nutmuttern
- Enden von Teilen mit metrischem ISO-Außengewinde



## ✓ CADprofi Mechanical – Erweiterung des Befehls *Bohrungen*

Der Befehl wurde u. a. ergänzt um:

- Einfügen von Bohrungen in Ecken.
- Platten mit Bohrungen.
- Platten mit Bohrungen in Ecken.
- Bohrungen im Kreis.
- Nabenbohrungen mit einer Nut für den Einlass



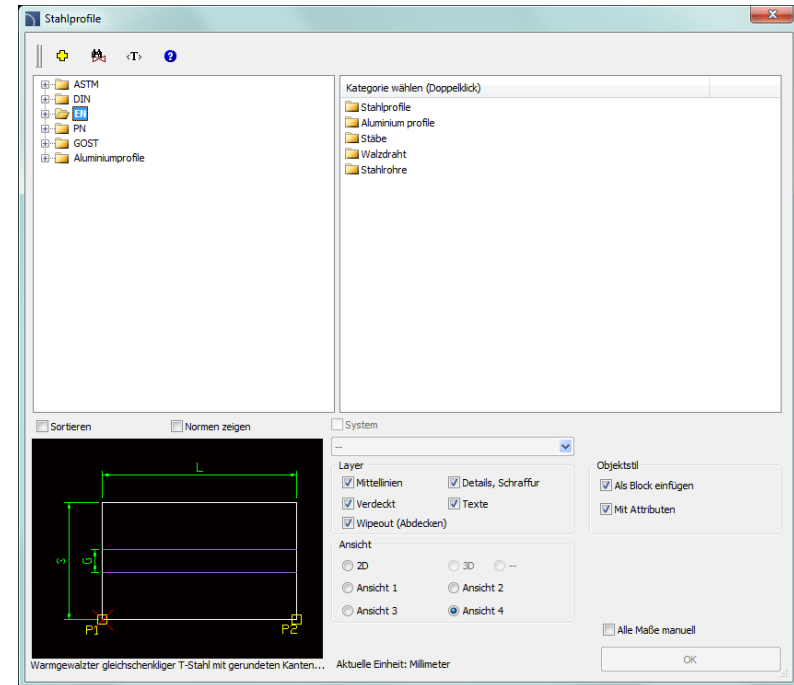
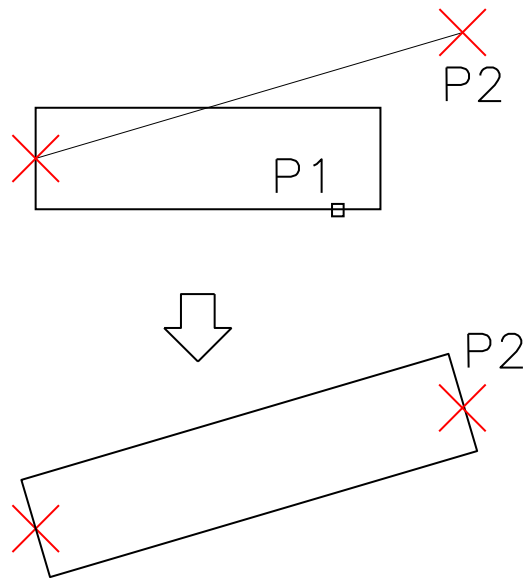


## ✓ CADprofi Mechanical - Dynamische Verlängerung von Stahlprofilen

Mit der neuen Programmversion lassen sich Stahlprofile mit Hilfe des Befehls *Symbole bearbeiten* dynamisch editieren.

Nach Aufruf des Befehls und Auswahl des Profils (Punkt P1) lässt sich dynamisch die Lage und Länge des Stahlprofils (zu Punkt P2) verändern.

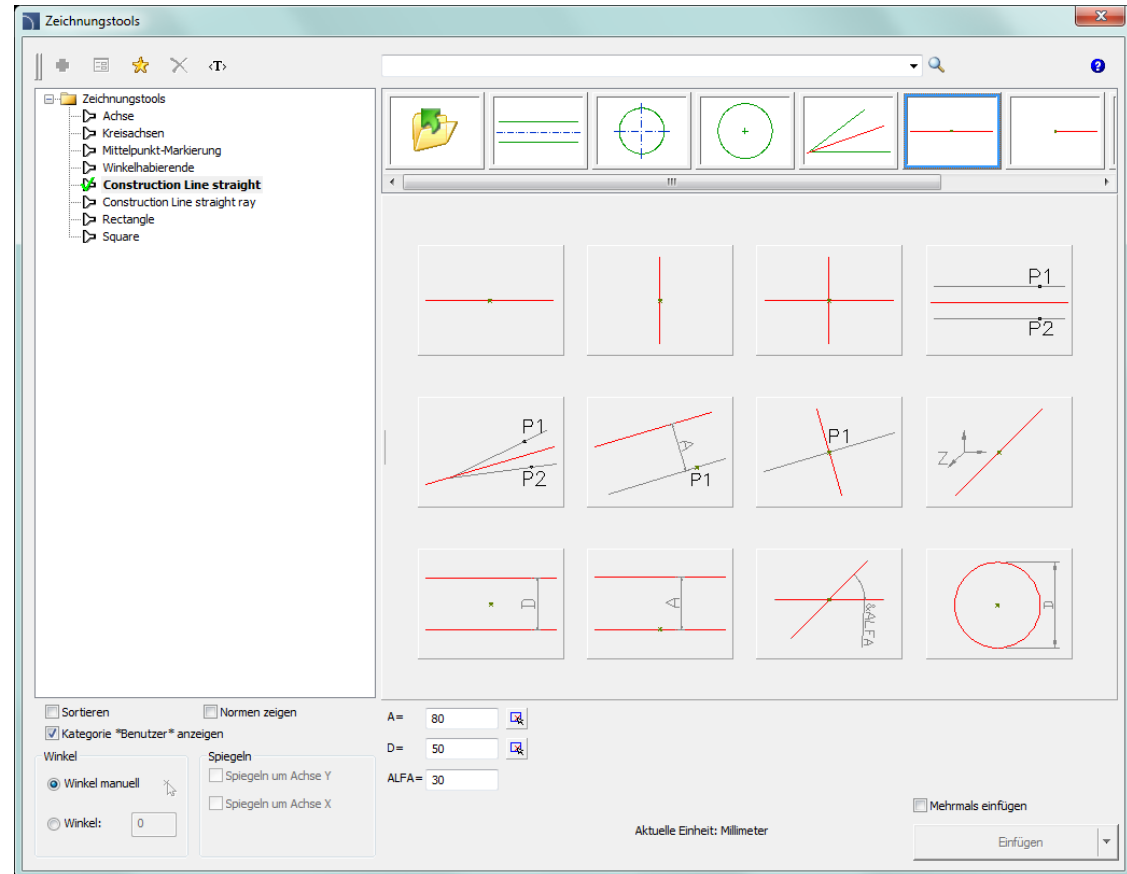
In einigen CAD-Programmen kann die aktuelle Lage des Objekts visuell verfolgt werden.



## ✓ Erweiterung des Befehls *Zeichnungstools*

Der Befehl *Zeichnungstools* wurde um die Möglichkeit erweitert, Konstruktionslinien (Linien und Strahlen) in die Zeichnung einzufügen.

Des Weiteren können jetzt sowohl Quadrate und Rechtecke mit bequemer Angabe des Einfügepunktes als auch der Maße in die Zeichnung eingefügt werden

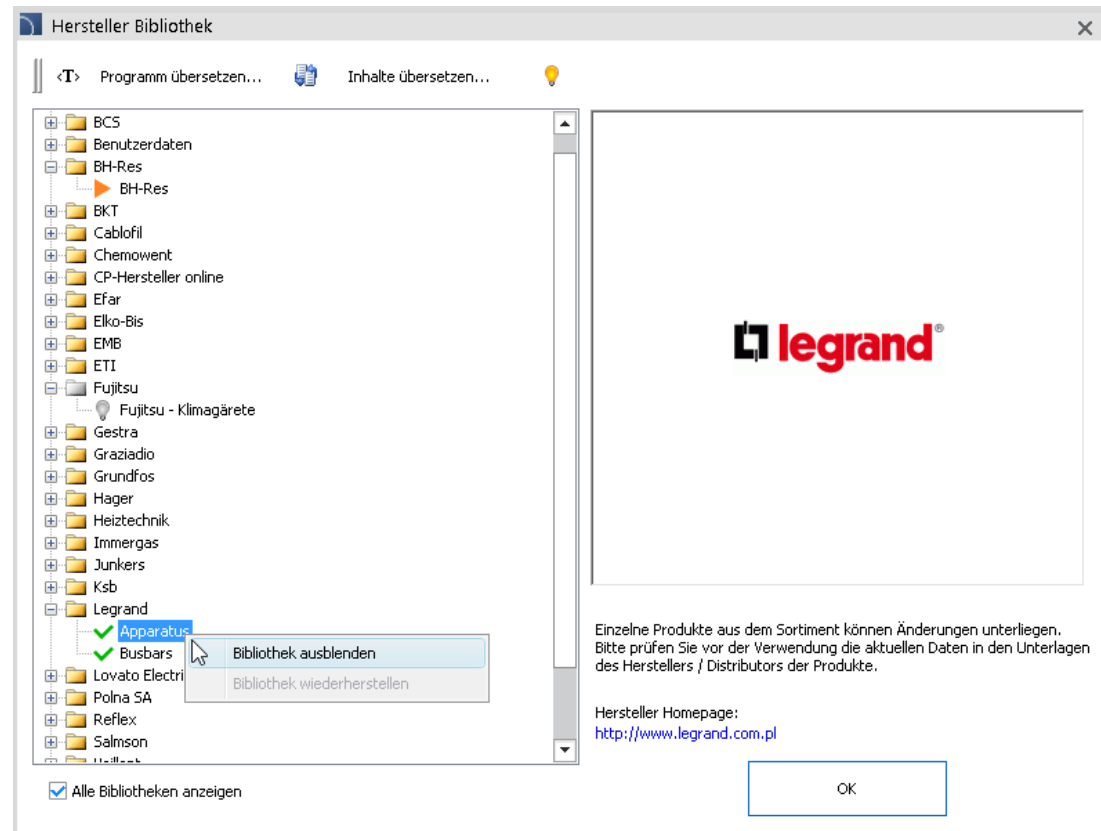


## ✓ Verwaltung der Herstellerbibliotheken

Das Programm CADprofi wurde um weitere Bibliotheken ergänzt. Diese wurden gemeinsam mit den Herstellern verschiedener Geräte unterschiedlicher Branchen erstellt. In der neuen Version kann der Anwender Bibliotheken ausblenden, die er nicht für die tägliche Arbeit benötigt. So wird das Auswahlfenster für die Herstellerbibliotheken übersichtlicher und auf die jeweiligen Bedürfnisse des Anwenders zugeschnitten.

Alle Bibliotheken werden sichtbar nach Auswahl der Option *Alle Bibliotheken anzeigen*. Im Dialogfenster wird informiert, für welche Bibliotheken Updates verfügbar sind bzw. welche Bibliotheken komplett vom Server CADprofi heruntergeladen werden können (z. B. nach der Installation von CADprofi veröffentlichte zusätzliche Bibliotheken).

Ausgeblendete Bibliotheken werden von der Online-Aktualisierung ausgenommen. Das verringert das Datenvolumen, welches für die Programmaktualisierung notwendig wird.

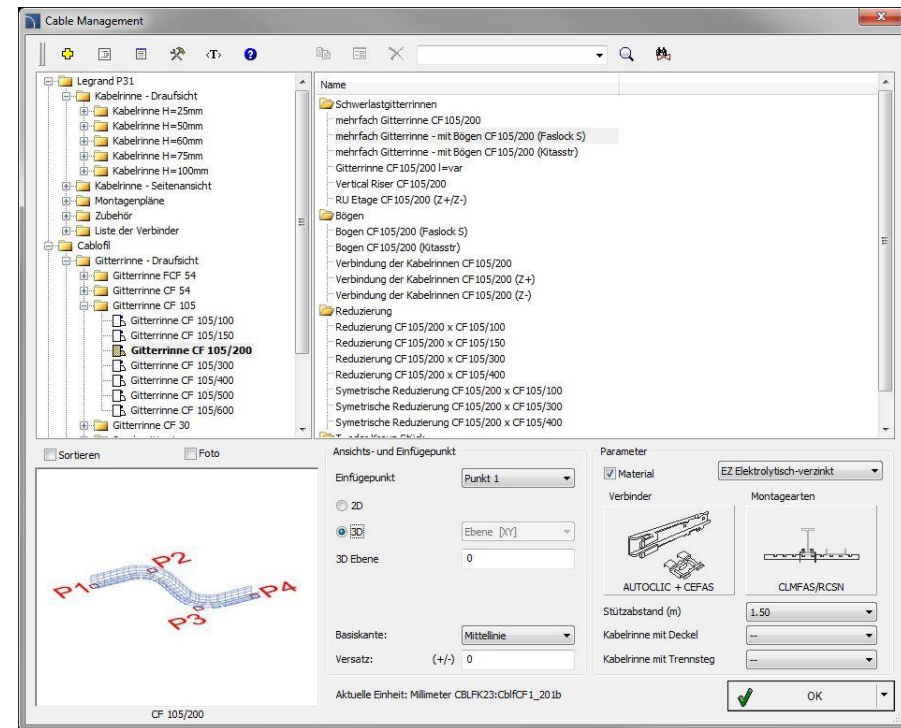
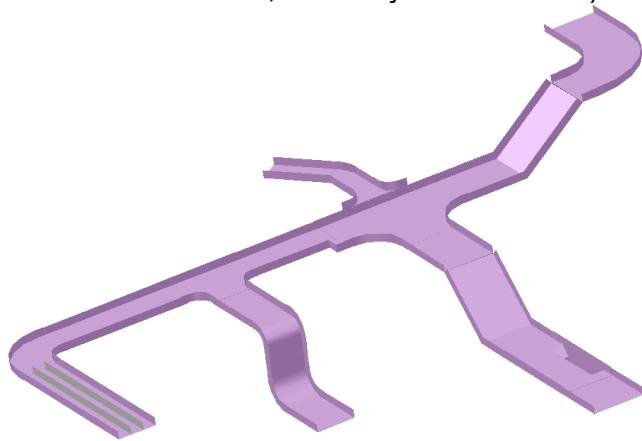


## ✓ Neue Bibliothek 2D und 3D Rinnen Legrand sowie Cablofil

Die neue Bibliothek Legrand Cable Management enthält das Gitterrinnensystem Cablofil und das Kabelrinnensystem P31 von Legrand. In der Bibliothek finden sich:

- Gitterrinnen.
- Blechkabelrinnen gelocht und ungelocht.
- Bögen, T- oder Kreuz-Stück, Kreuzung, Abzweigstück horizontal, Reduzierung usw..
- Verbinder, Montagearten, Deckel, Trennsteg, Zubehör.
- Die Produkte sind verfügbar in 2D und 3D Ansicht.

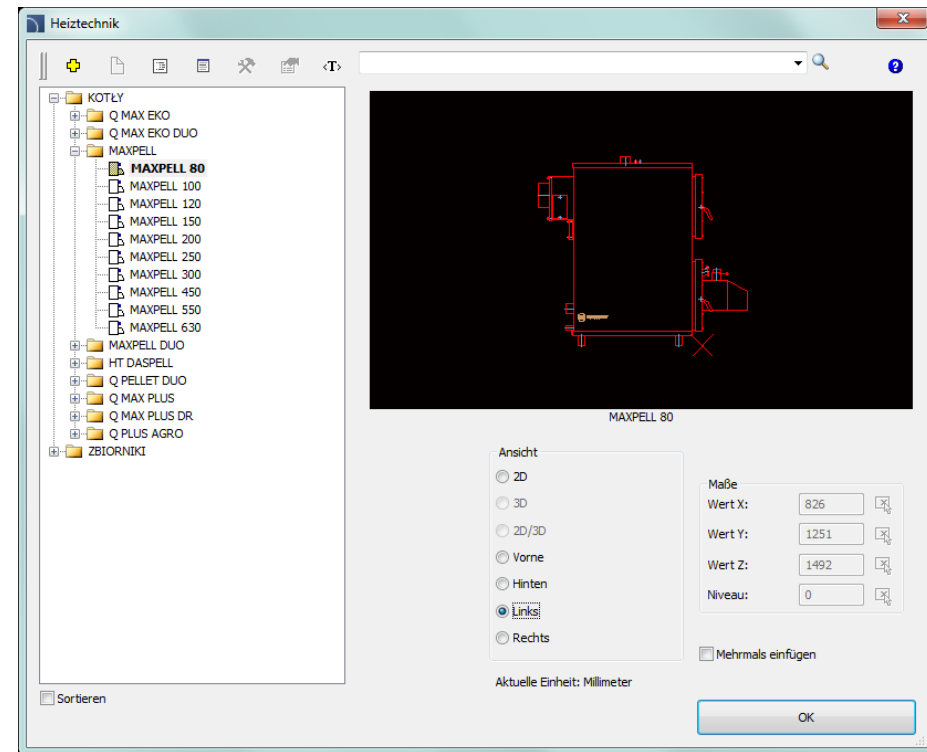
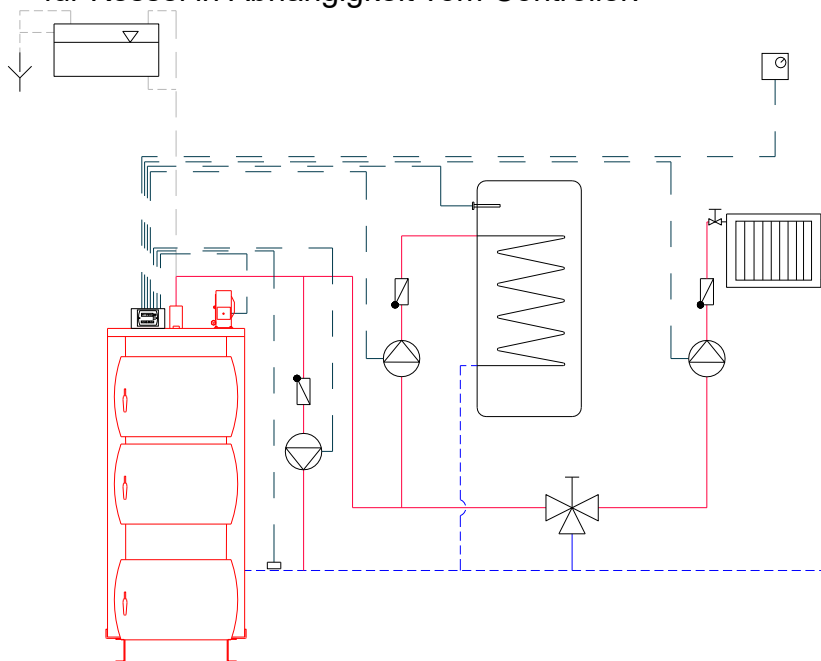
Das Programm ermöglicht ein schnelles und einfaches Planen von Kabeltrassen in unterschiedlicher technologischer Ausführung: sendzimirverzinkt, tauchfeuerverzinkt, elektrolytisch verzinkt) oder Edelstahl.



## ✓ Neue Bibliothek mit Produkten der Firma Heiztechnik

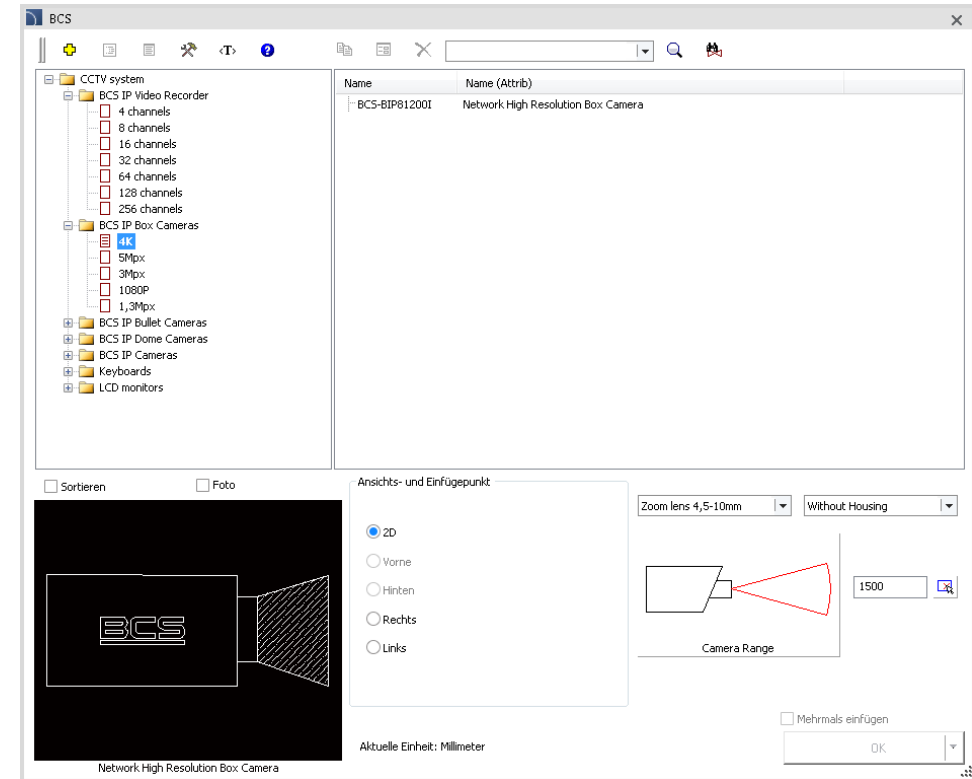
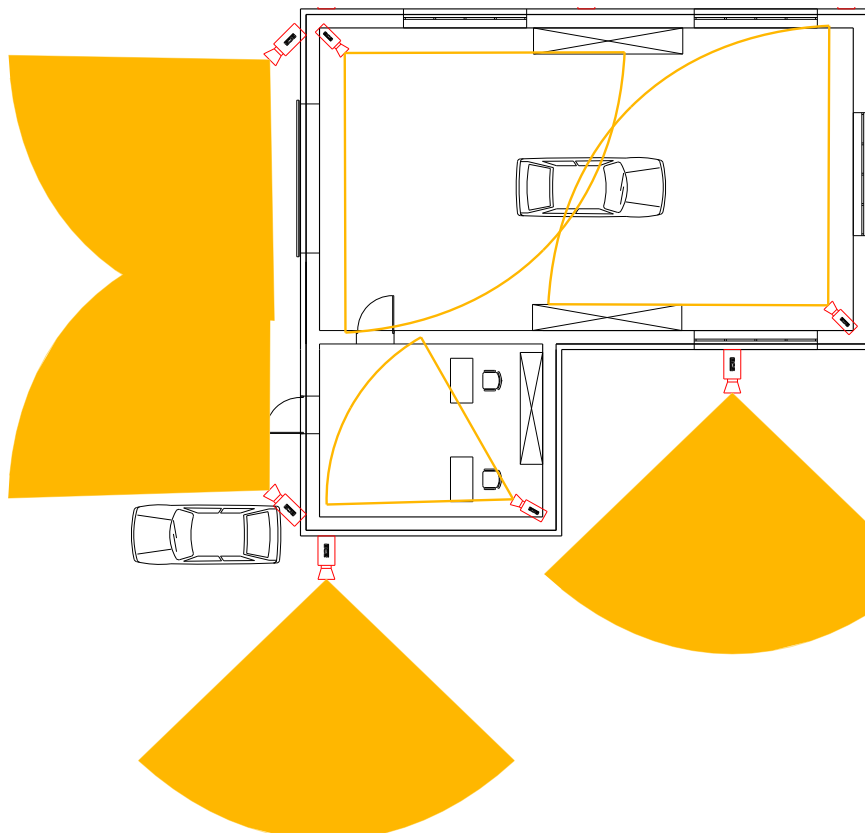
Die neue Bibliothek der Firma Heiztechnik aus Skarszewy (Polen) enthält Heizkessel zur Verbrennung fester Brennstoffe, wie Holz, Biomasse und Pellets sowie Pelletsilos.

Die Bibliothek verfügt weiterhin über fertige Schemen für Kessel in Abhängigkeit vom Controller.



## ✓ Neue Bibliothek mit Produkten der Firma BCS

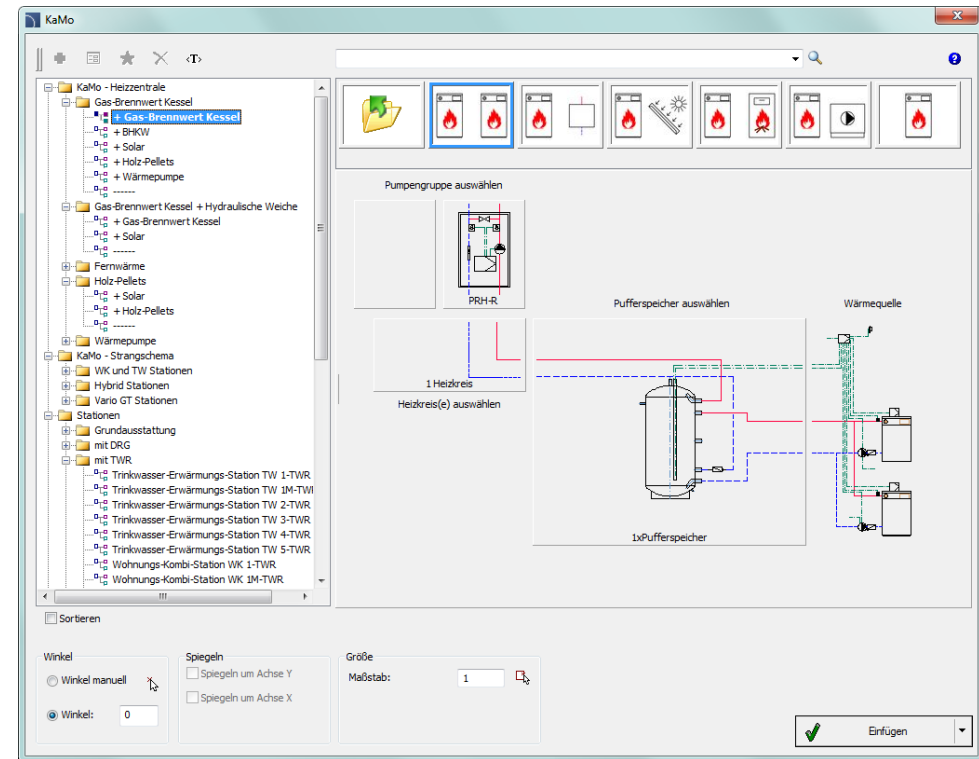
Neue Bibliothek mit Produkten der Marke *BCS* der Firma NSS Sp. z o.o aus Warschau unterstützen bei der Projektierung von IP-Videoüberwachungsanlagen.



## ✓ Neue Bibliotheken KaMo und Delta Systemtechnik

Mit den Bibliotheken KaMo und Delta Systemtechnik lassen sich Heizzentralen schnell und komfortabel zeichnen. Das Programm berechnet die Volumenströme der einzelnen Stränge und Zuleitungen, welche dann in eine automatisch erstellte Zeichnung übernommen werden.

Die Bibliothek enthält weiterhin fertige Heizungszentralen mit Auswahl der Pufferspeicher, die in Reihe oder nach Tichelmann-System verbunden sind.

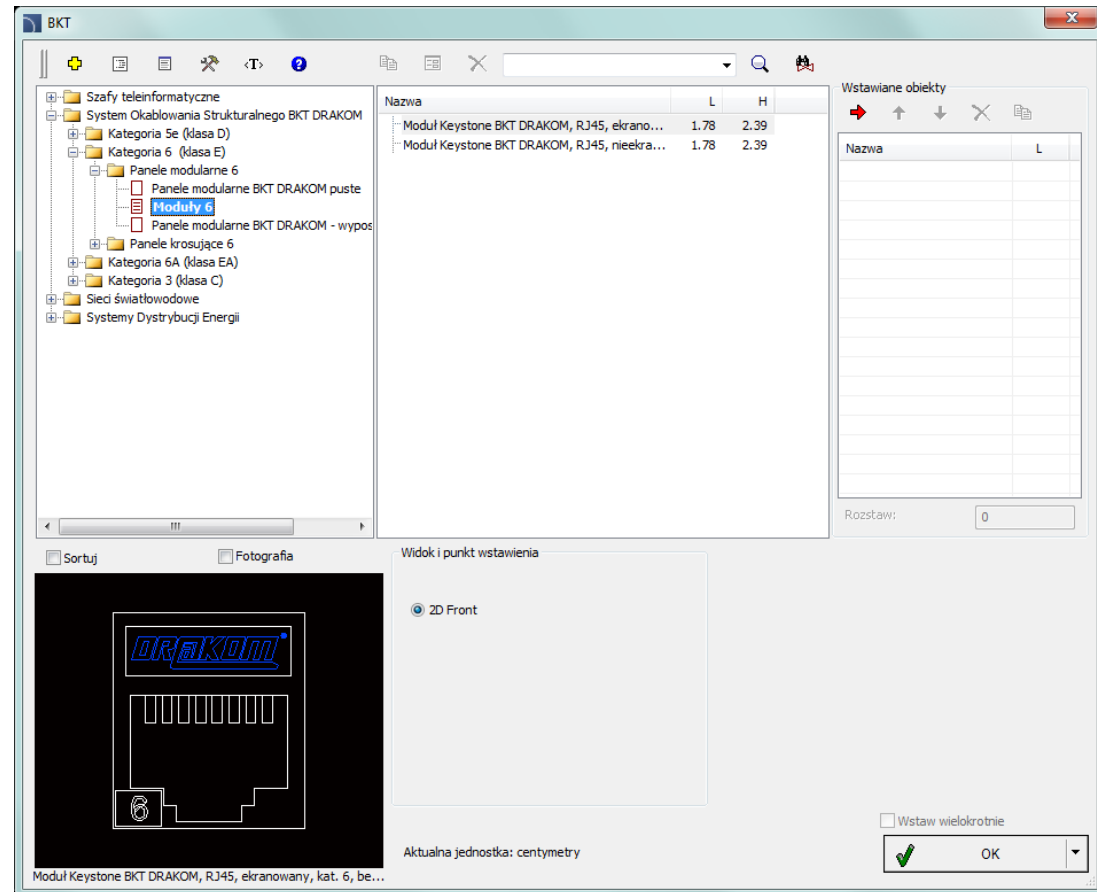


## ✓ Neue Bibliothek mit Produkten der Firma BKT Elektronik

Mit der neuen Produktbibliothek der Firma *BKT Elektronik* können Ansichten von IKT-Schränken zusammen mit Elementen der strukturierten Verkabelung erstellt werden.

Der Produzent verfügt in seinem Angebot über Elemente der Kupfer- als auch Glasfasertechnologie.

In der Bibliothek finden sich solche Elemente wie: Server-, Netzwerkschränke, Patchpanels, Anschlussdosen, Ausstattung für Glasfasernetze.







# CADprofi

- ✓ Aktualisierung der Produktbibliotheken:





# CADprofi

## ✓ Windows 10

Die aktuelle Programmversion wurde unter dem neuen Betriebssystem Windows 10 getestet.

Anwender, die den Umstieg auf das neue Microsoft Betriebssystem planen, können ohne Bedenken mit CADprofi arbeiten.

Tested on



# Windows 10



# CADprofi

## ✓ Anpassung an neue CAD-Programmversionen

Das Programm CADprofi 12 wurde für die Zusammenarbeit mit den neuen Versionen von AutoCAD 2016, ARES Commander Edition 2015, BricsCAD V16, progeCAD 2016, ZWCAD Classic, CADMATE.

Das Programm CADprofi 12 ist gegenwärtig für die Arbeit mit einer Vielzahl an CAD-Programmen geeignet: u. a: AutoCAD/LT (ab Version 2000), BricsCAD, GstarCAD, IntelliCAD, progeCAD, ZWCAD, ARES Commander Edition und anderen.

The logo for AutoCAD, with the word "AutoCAD" in a bold, red, sans-serif font.

The logo for ZWCAD, with the word "ZWCAD" in a blue, sans-serif font and a green plus sign to the right.

The logo for GstarCAD, with "Gstar" in blue and "CAD" in yellow, and the tagline "An Alternative CAD System" in blue below it.

The logo for BricsCAD, featuring a stylized blue "B" shape above the word "BRICSCAD" in a bold, black, sans-serif font.

The logo for progeSOFT, featuring a blue globe with a yellow "I" shape inside, above the word "progeSOFT" in a blue, sans-serif font.

The logo for IntelliCAD, featuring a purple diamond shape with a yellow "I" shape inside, above the word "IntelliCAD" in a purple, sans-serif font.