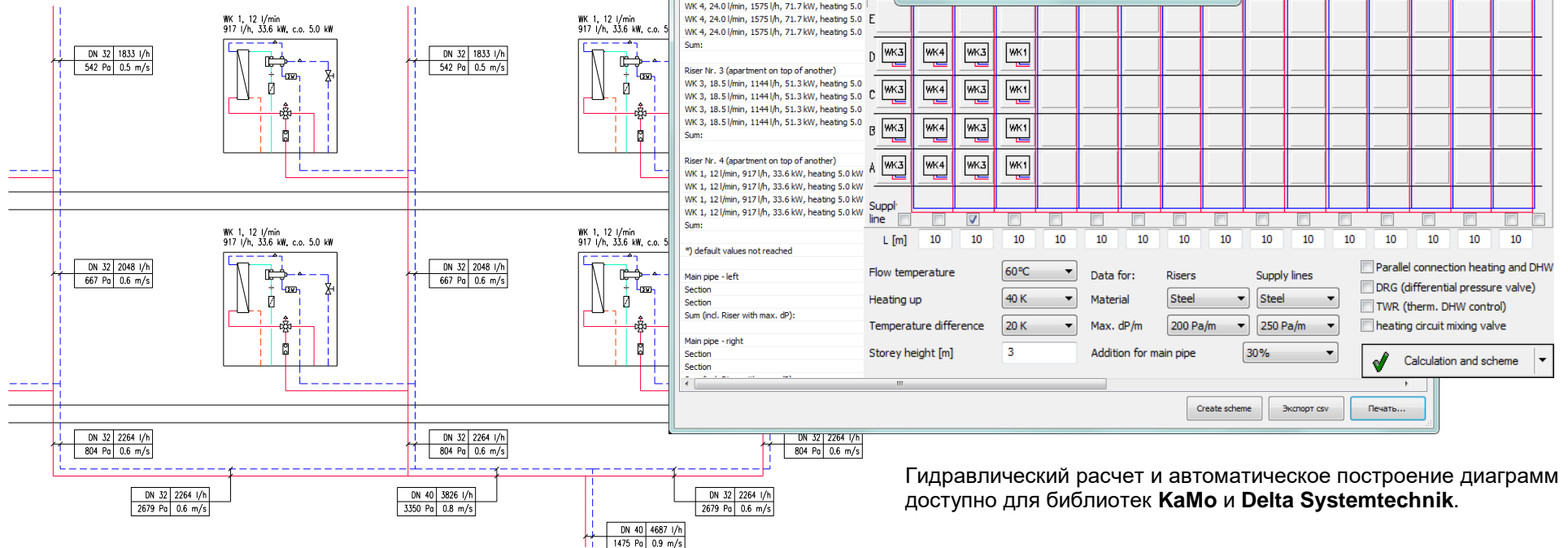




**CADprofi 11.12**

## ✓ НОВЫЕ ФУНКЦИИ!!! Гидравлические расчеты и автоматическое построение схем инсталляций (KaMo/Delta).

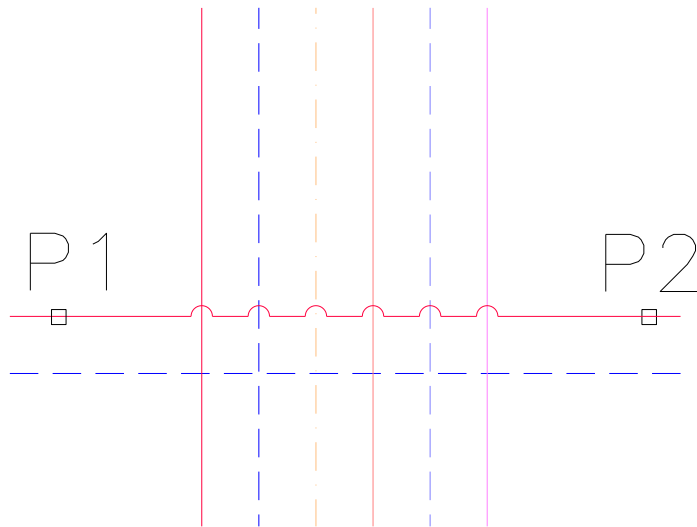
- Быстрый выбор потребителей (домашних станций) в диалоговом окне, в котором пользователь может определить до 16 стояков и 11 этажей.
- Определение мощности централизованного отопления и эффективности крана горячей воды для потребителей.
- Определение способа расчета и основных параметров системы.
- Возможность выбора типа трубы для стояков и кабелей питания.
- Полный гидравлический расчет с определением перепада давления, потока и диаметров труб.
- Расчет мощности источника тепла и пиковой мощности для обеспечения крана подачи горячей воды. Выбор размера буфера.
- Выбор буферной системы и подающего насоса..
- Выбор дополнительного смесителя.
- Автоматическое построение схем инсталляций.
- Спецификации потребности труб.



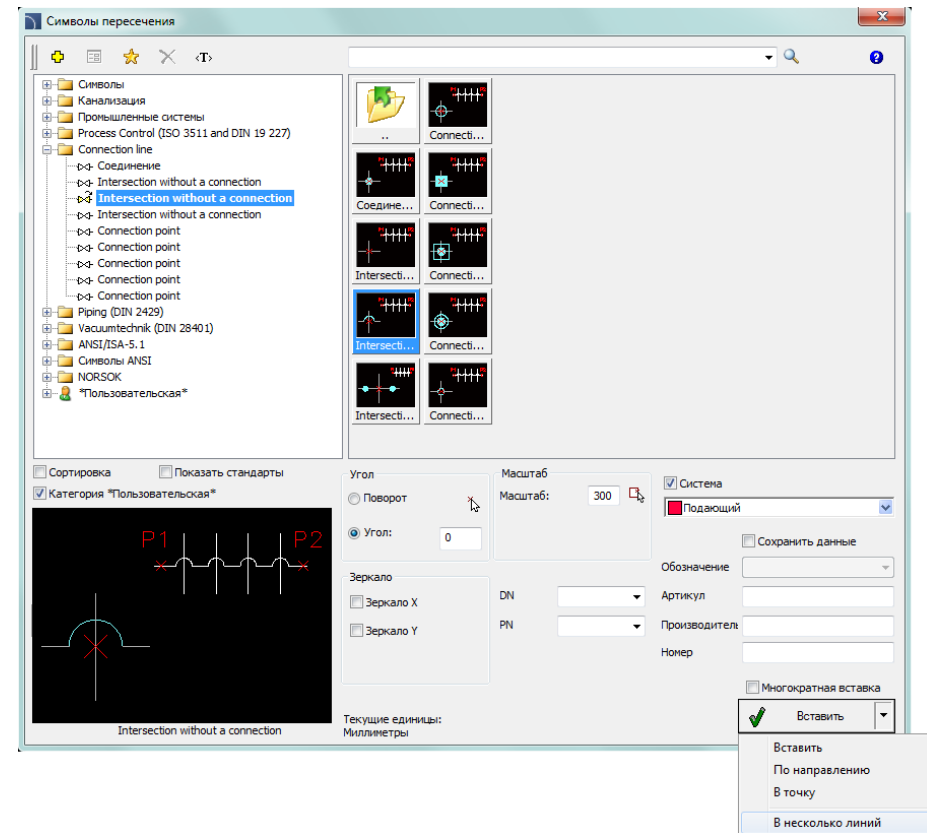
Гидравлический расчет и автоматическое построение диаграмм доступно для библиотек **KaMo** и **Delta Systemtechnik**.

## ✓ CADprofi Инженерные системы – расширенная библиотека символов

Добавлена возможность простого редактирования пересечения линий. Символы, соответствующие пересечению "с соединением" и "без соединения" доступны в библиотеке *Символы пересечения* в категории *Соединение линий*. При выборе опции *несколько линий* Вы сможете быстро редактировать несколько пересекающихся линий.



Дополнительные символы, которые используются для систем центрального отопления, также могут быть добавлены в программу.

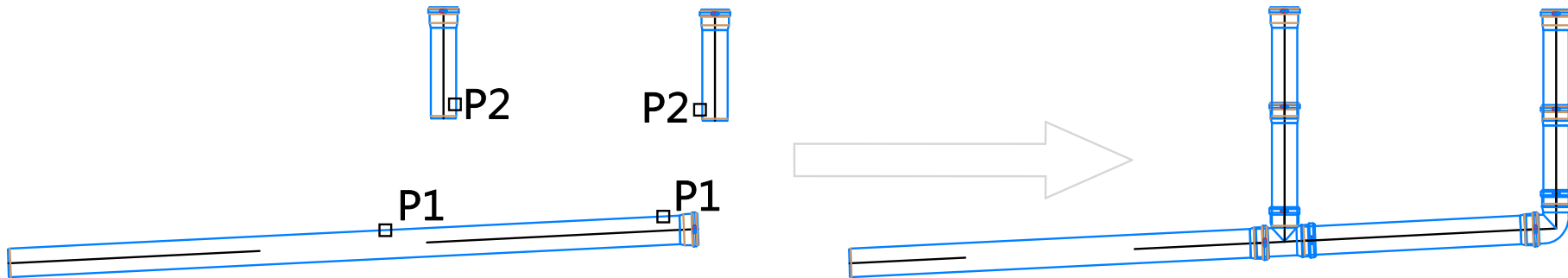
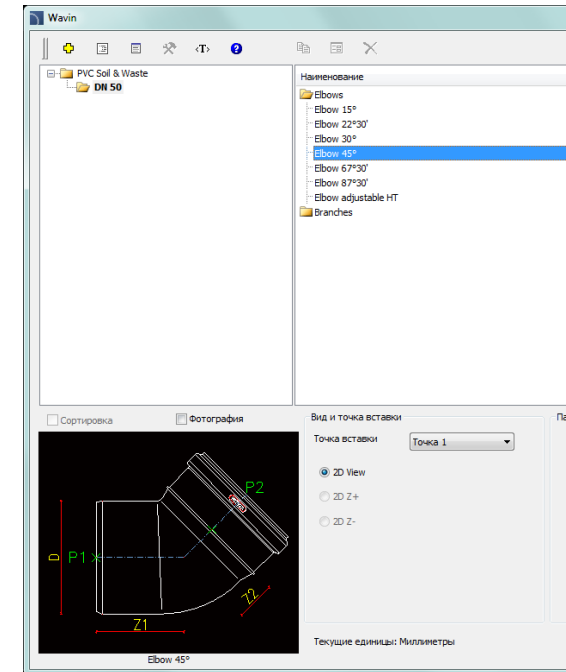


## ✓ Соединение элементов из библиотек производителей и каталогов CADprofi

В предыдущих версиях CADprofi имелась возможность автоматического соединения элементов, вставка которых выполнялась с помощью команд *2D кабели*, *Трубопроводы* или *Воздуховоды*. Новая версия также позволяет легко соединять различные элементы из библиотек производителей или каталогов CADprofi. Вы можете создавать соединения элементов кабельных каналов, воздуховодов, канализационных систем и т.д.

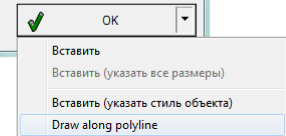
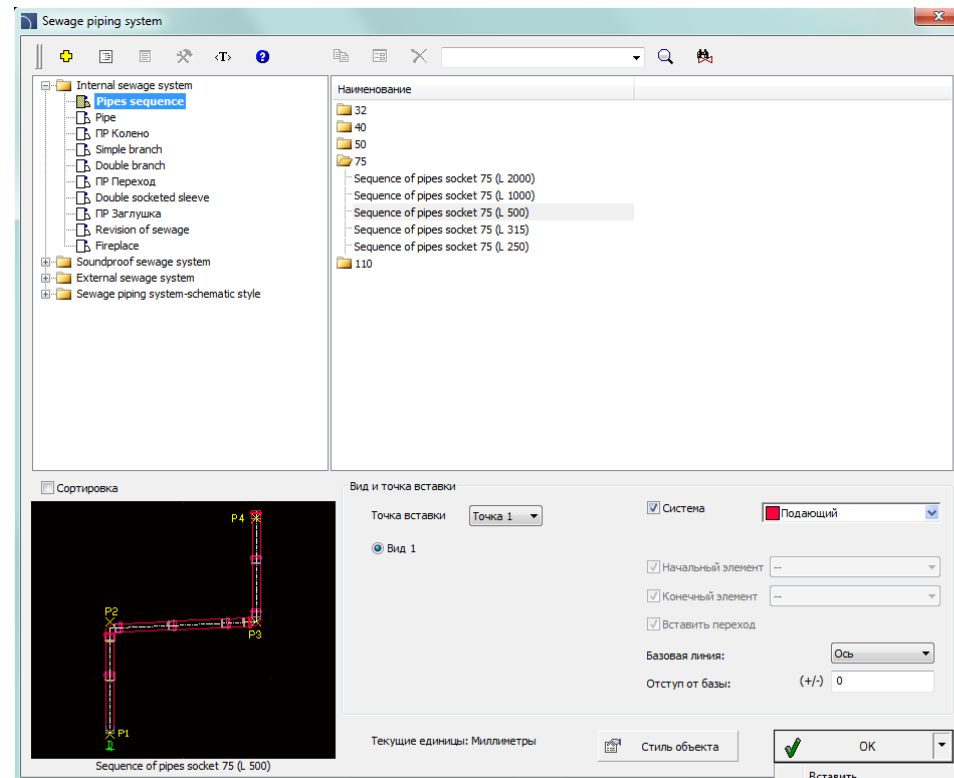
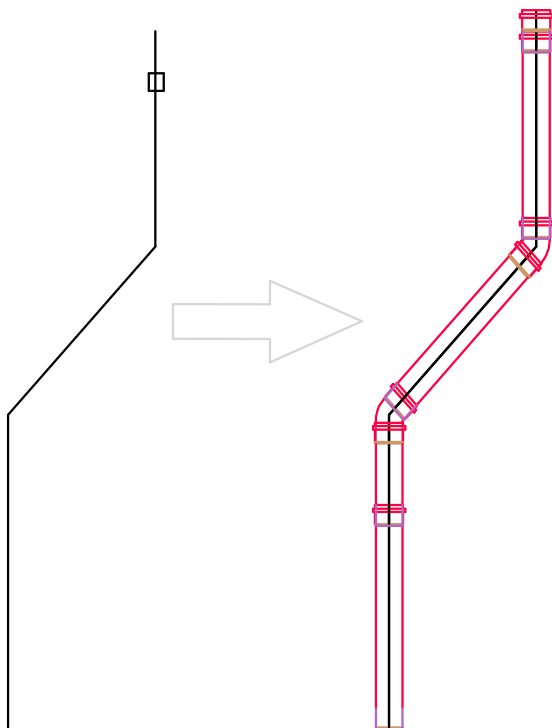
Соединение может быть выполнено следующими способами:

- При вставке выбранного фитинга в чертёж. В этом случае после присоединения фитинга к выбранному элементу (P1) необходимо указать второй элемент (P2). Если выбранные элементы будут совместимы между собой, программа соединит их автоматически.
- С помощью команды *2D Соединение трубопроводов/воздуховодов*. В этом случае программа автоматически подбирает необходимое колесо и соединяет выбранные элементы.
- С помощью команды "Legrand – Парные кабельные каналы". После указания первого элемента программа отображает диалоговое окно с соответствующими фитингами. После выбора подходящего фитинга необходимо указать элемент, к которому необходимо присоединиться.



## ✓ Построение последовательности инсталляций вдоль полилинии

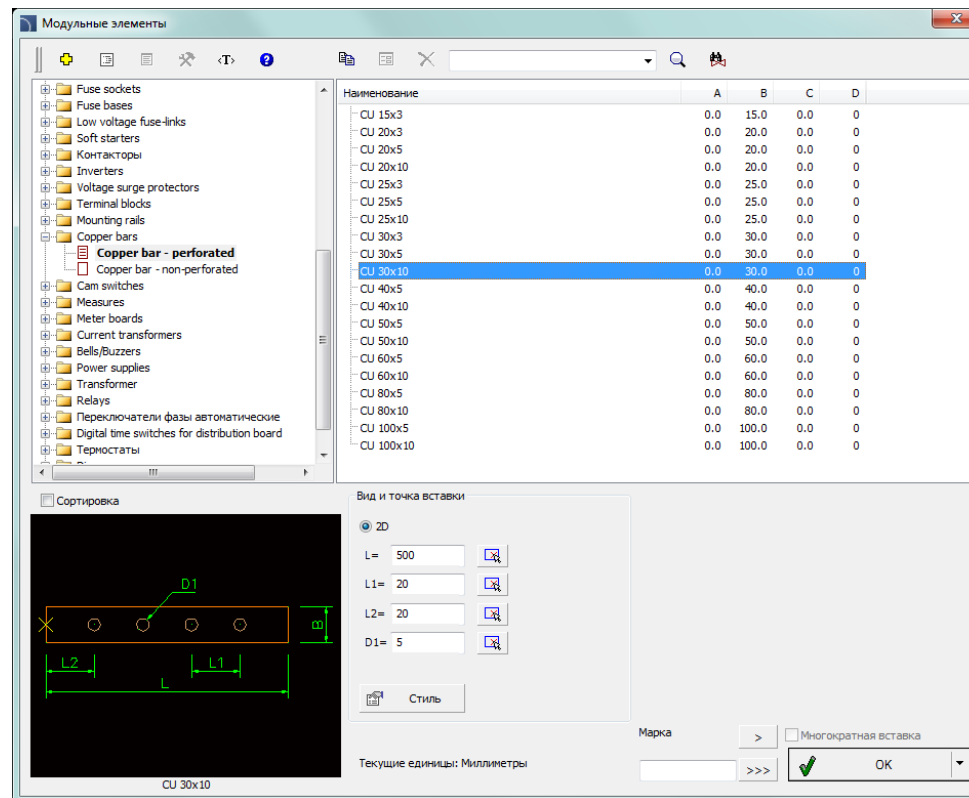
Новая версия программы позволяет быстро создавать последовательность из элементов инсталляции вдоль выбранной полилинии. Эта опция очень полезна, например, при создании рабочих чертежей на основе первоначальных линейных схем, выполненных с помощью полилиний.



## ✓ CADprofi Electrical – расширена библиотека символов и модульных элементов

В программу добавлены дополнительные символы и элементы модульного оборудования, включая:

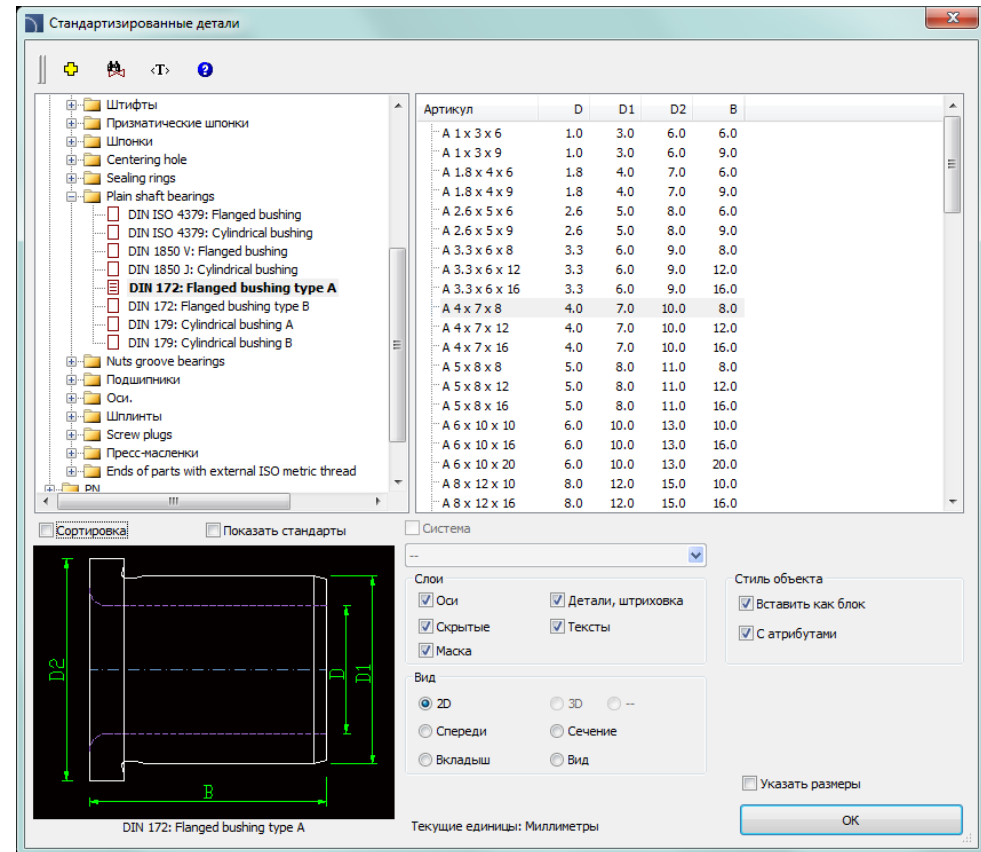
- 1-фазные и 3-фазные счетчики.
- Измерительные панели.
- Монтажные планки (рейки) DIN.
- Контактные планки (рейки).
- Терминалы.
- Телекоммуникационные соединители.



## ✓ CADprofi Механика – добавлены элементы по стандартам PN, EN, DIN, ISO и GOST

Добавлены новые стандартные элементы, включая:

- Винт установочный со шлицом и плоским концом
- Винт установочный со шлицом и скругленным концом
- Заклепка стальная с круглой головкой
- Отверстие центрирующее, типы A, B, C, R, D
- Уплотнительные кольца
- Уплотнение сальниковое круглое, типы A, AS
- Втулка фланцевая и цилиндрическая
- Подшипник роликовый - Контргайка
- Гайка круглая со шлицом
- Элементы с наружной резьбой на конце

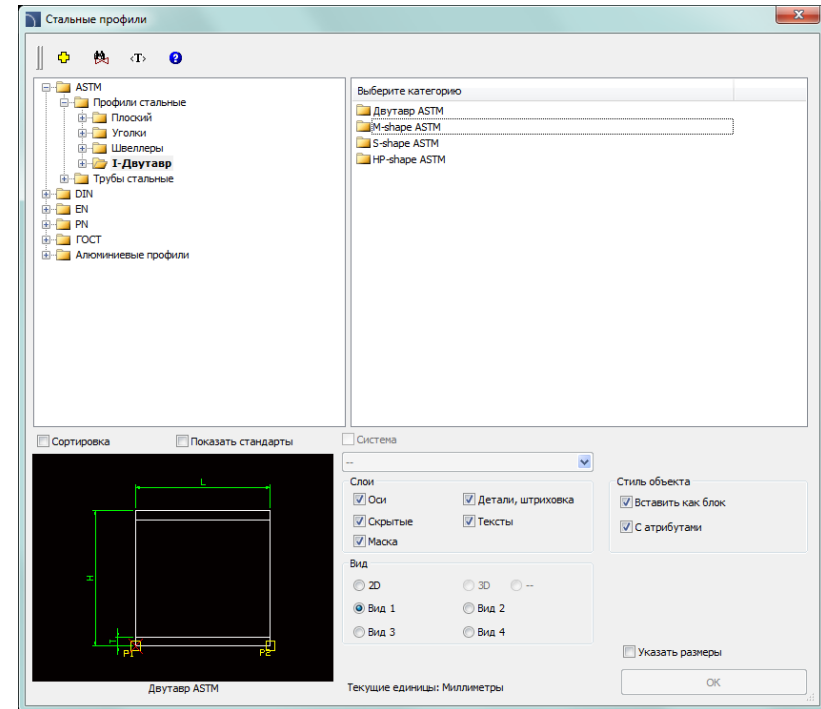
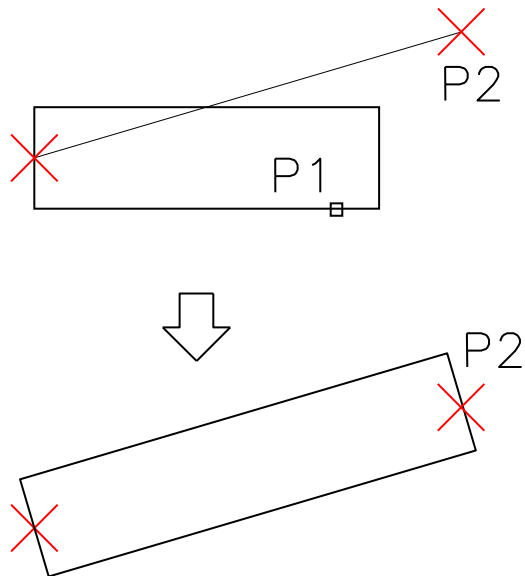


## ✓ Динамическое редактирование стальных профилей

В новой версии программы добавлена возможность динамического редактирования стальных профилей с помощью команды *Редактировать символы*.

После запуска команды и выбора стального профиля (точка 1) Вы можете в динамическом режиме изменять положение и длину стальных профилей (точка 2).

В некоторых CAD программах имеется возможность визуального отслеживания текущего положения редактируемого объекта (т.е., "визуализации" процесса редактирования).

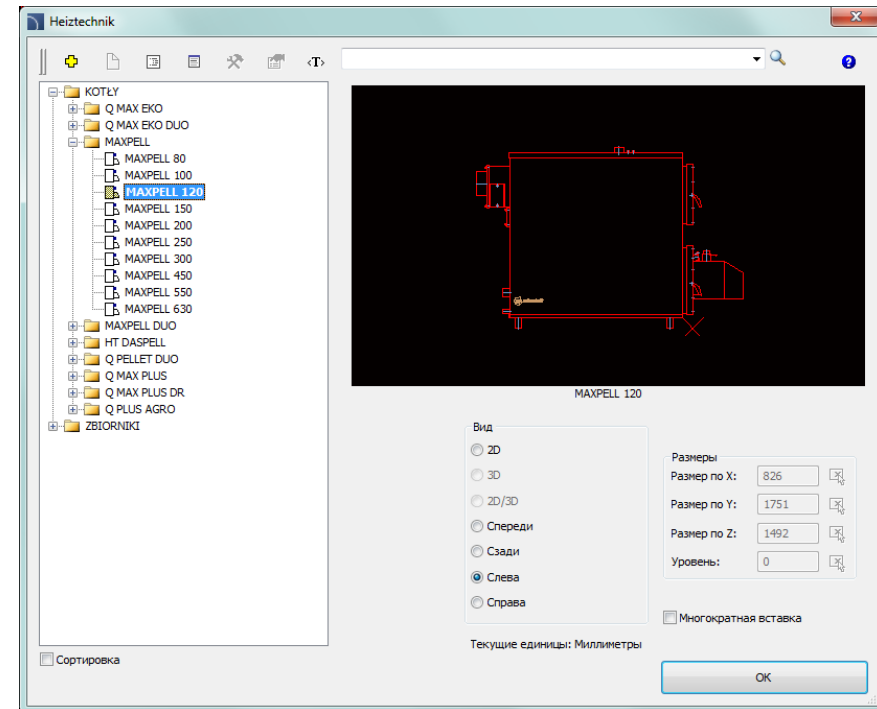
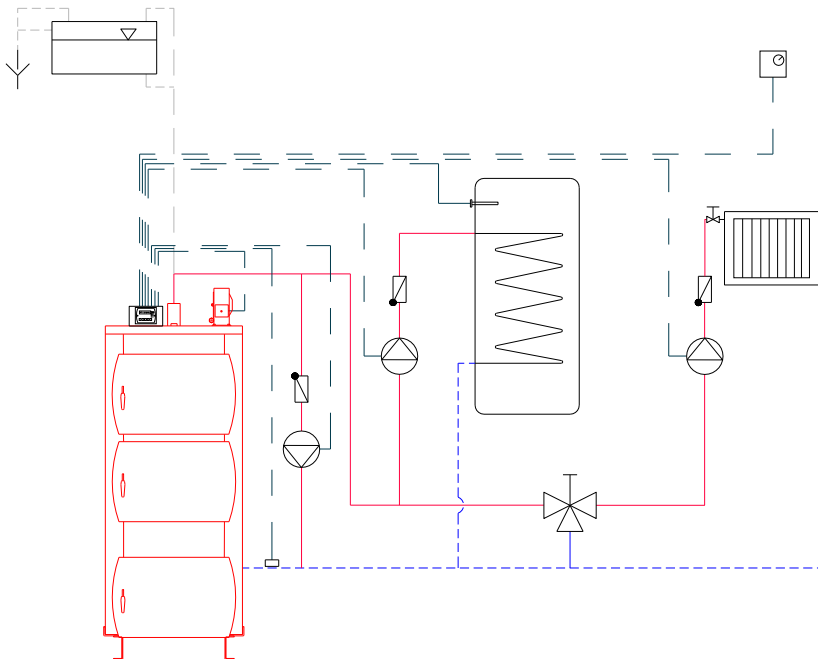




## ✓ Новая библиотека продуктов Heiztechnik

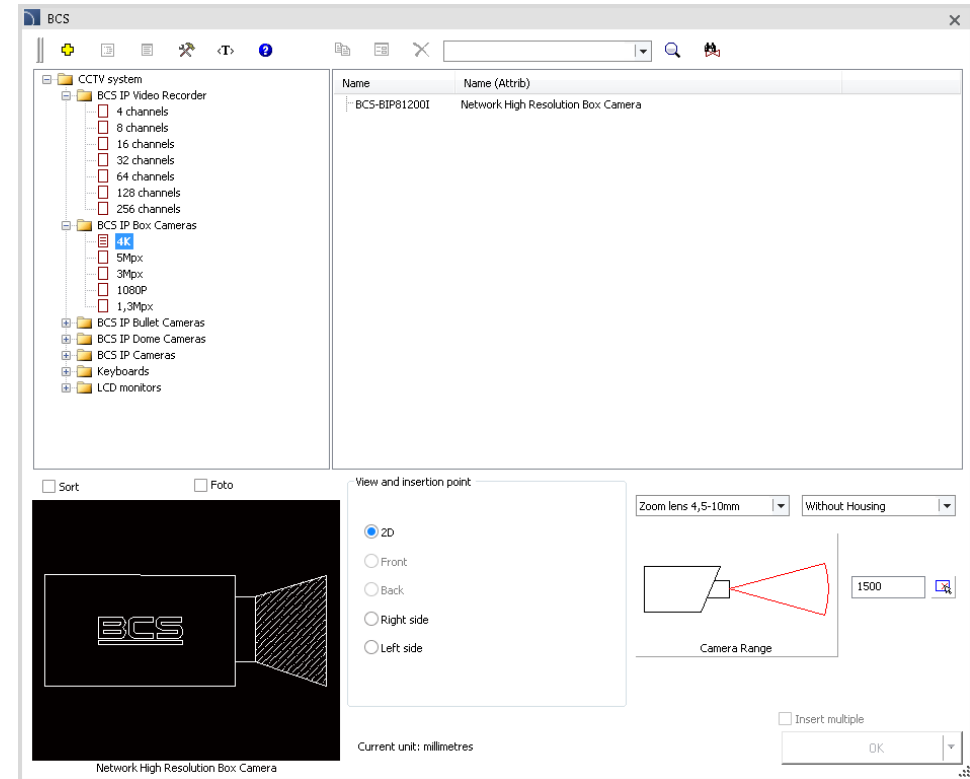
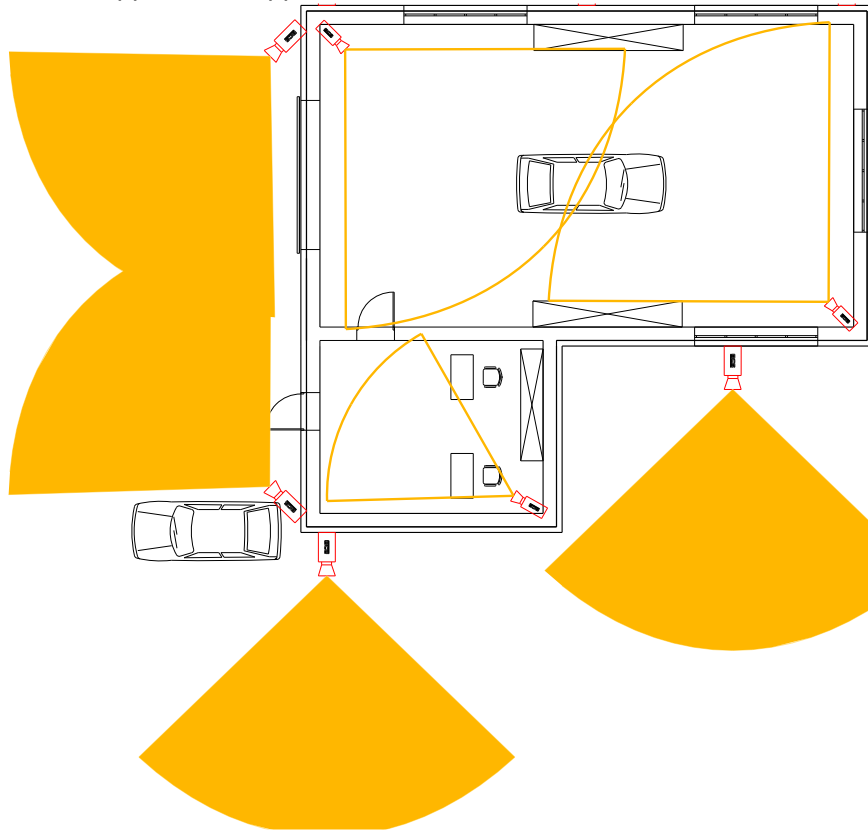
Новая библиотека *Heiztechnik* содержит отопительные котлы, используемые для сжигания твердого топлива, дерева, биомассы и гранулированного топлива. Также доступны емкости для гранулированного топлива.

Библиотека также включает готовые схемы котлов с возможностью их выбора в зависимости от используемого контроллера.



## ✓ Новая библиотека продуктов BCS

Новая библиотека BCS предназначена для проектирования оборудования IP видеонаблюдения.





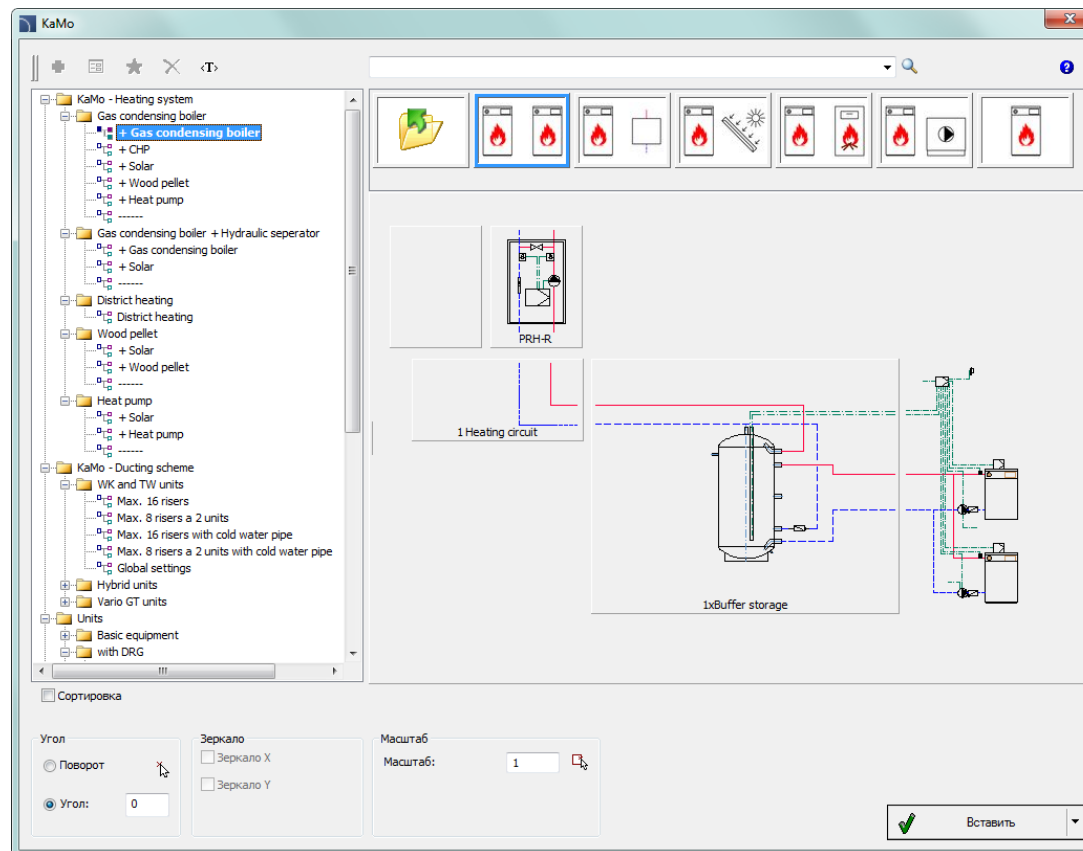
# CADprofi

## ✓ Новые библиотеки KaMo и Delta Systemtechnik

Библиотеки KaMo и Delta Systemtechnik предназначены для комплексного проектирования внутридомовых инсталляций. Программа выполняет гидравлический расчет и автоматически строит схемы инсталляций. Библиотека также содержит бойлеры и схемы центров отопления с возможностью выбора тепловых компенсаторов, связанных последовательно или в системе Tichelmann (двухтрубная система с подающей и обратной линиями).

**KaMo**  
Systemtechnik

delta





# CADprofi

✓ Обновлены библиотеки следующих производителей:





# CADprofi

## ✓ Windows 10

Актуальная версия программы CADprofi протестирована на последней операционной системе Windows 10. Пользователи, планирующие переход на последнюю версию ОС Windows могут делать это без всяких опасений.

Tested on



# Windows 10



# CADprofi

## ✓ **Адаптация к многим CAD программам**

- ✓ CADprofi 11.12 адаптирована для работы с последними версиями CAD программ, включая: ZWCAD Classic, BricsCAD V16.
- ✓ В настоящее время CADprofi 11 работает со многими основными CAD программами, включая: AutoCAD (с версии 2000), BricsCAD, GstarCAD, IntelliCAD, progeCAD, ZWCAD, ARES Commander Edition и другими.

The logo for AutoCAD, featuring the word 'AutoCAD' in a bold, red, sans-serif font with a registered trademark symbol.

The logo for ZWCAD, featuring the word 'ZWCAD' in a blue, sans-serif font with a green and blue cross-like symbol to the right.

The logo for GstarCAD, featuring the word 'GstarCAD' in a blue and yellow, sans-serif font, with the tagline 'An Alternative CAD System' in a smaller blue font below it.

The logo for BRICSCAD, featuring a stylized blue 'B' shape above the word 'BRICSCAD' in a bold, blue, sans-serif font.

The logo for progeSOFT, featuring a blue globe with a yellow 'I' shape above the word 'progeSOFT' in a blue, sans-serif font.

The logo for IntelliCAD, featuring a purple diamond shape with a yellow 'I' shape above the word 'IntelliCAD' in a purple, sans-serif font.



**CADprofi**



**CADprofi 11.07/11.09**



# CADprofi

## Оглавление - перечень новых возможностей CADprofi 11.07:

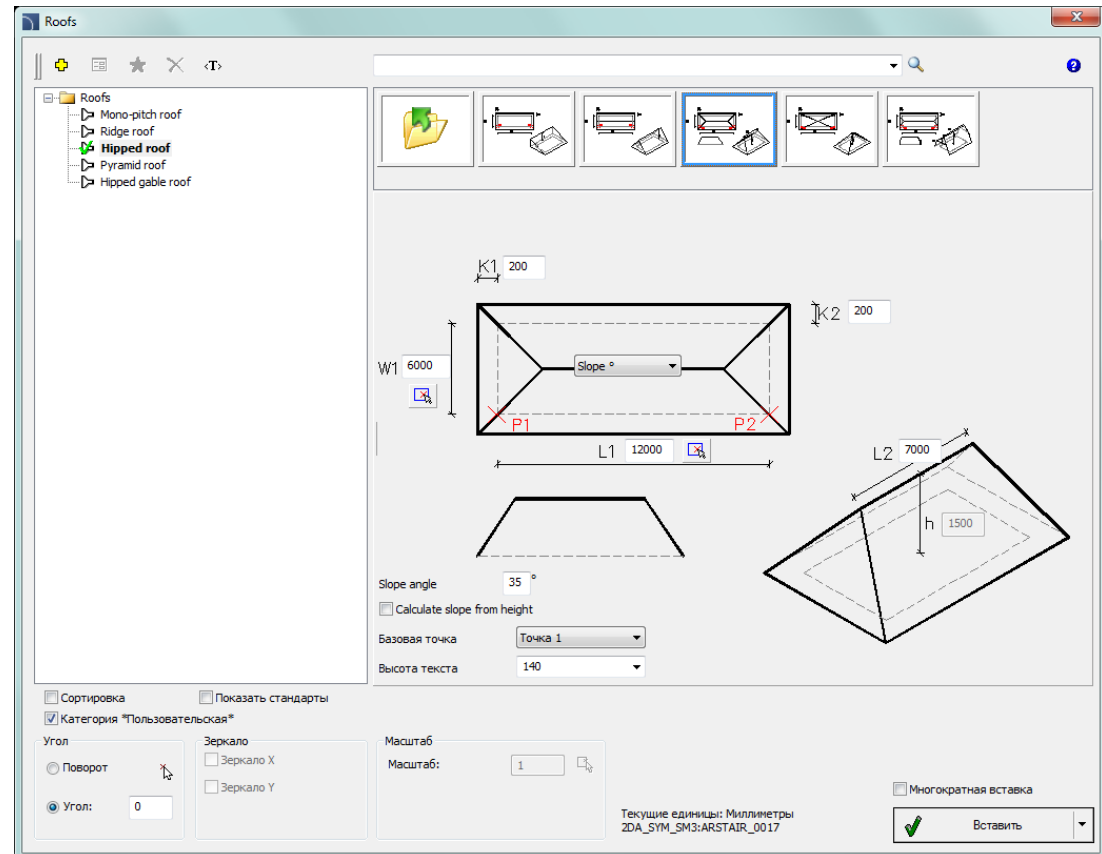
- [CADprofi Архитектура](#)
- [CADprofi Электрика](#)
- [CADprofi Механика](#)
- [CADprofi Инженерные сети](#)
- [Общие команды \(касающиеся всех модулей\)](#)
- [Библиотеки производителей](#)
- [Работа с CAD платформами](#)





## ✓ CADprofi Архитектура – новая команда Крыши

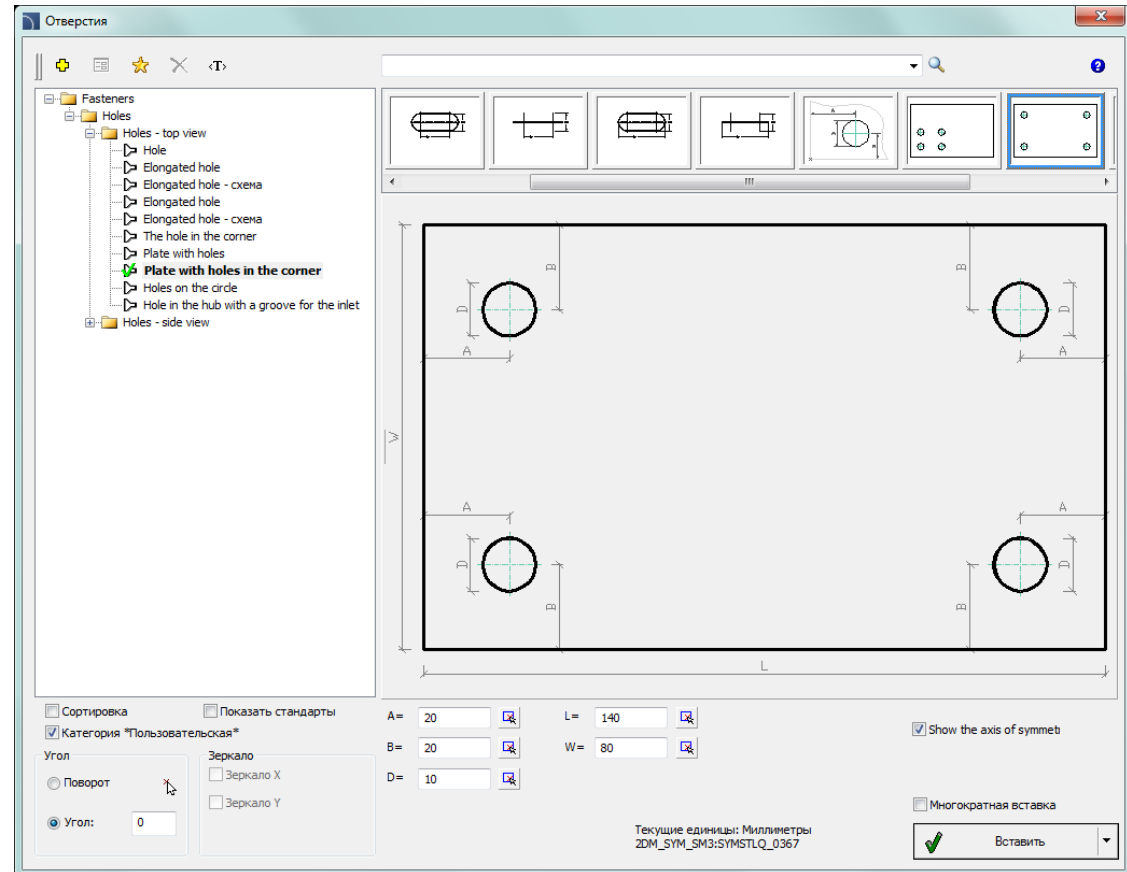
Команда Крыши позволяет вставлять виды крыш наиболее распространенных форм. Для каждой крыши рассчитывается площадь поверхности, а также уклон и высота.



## ✓ CADprofi Механика – расширенное содержание команды Отверстия

Добавлены дополнительные элементы команды:

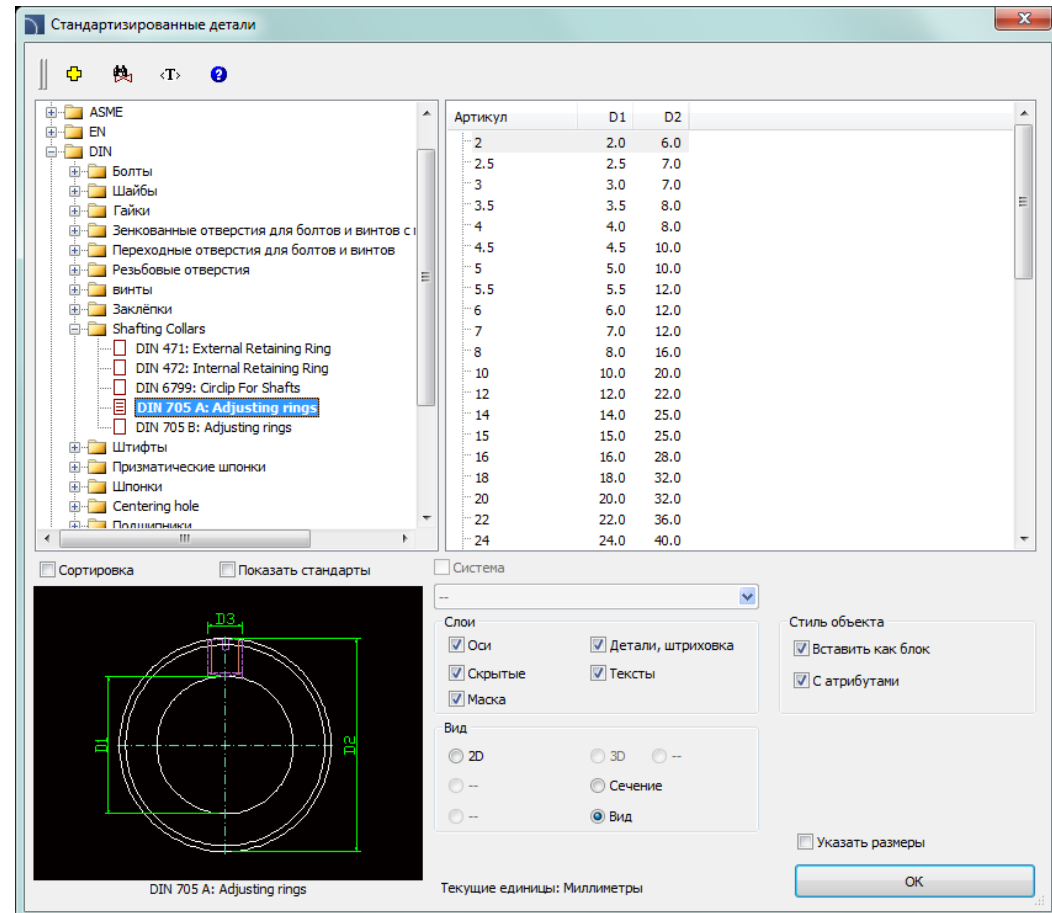
- Отверстие в углу;
- Пластина с отверстиями;
- Пластина с отверстиями в углу;
- Отверстие в кругу;
- Отверстия в центре с желобком для входного отверстия.



## ✓ CADprofi Механика – дополнительные стандарты

В программу добавлены дополнительные стандарты:

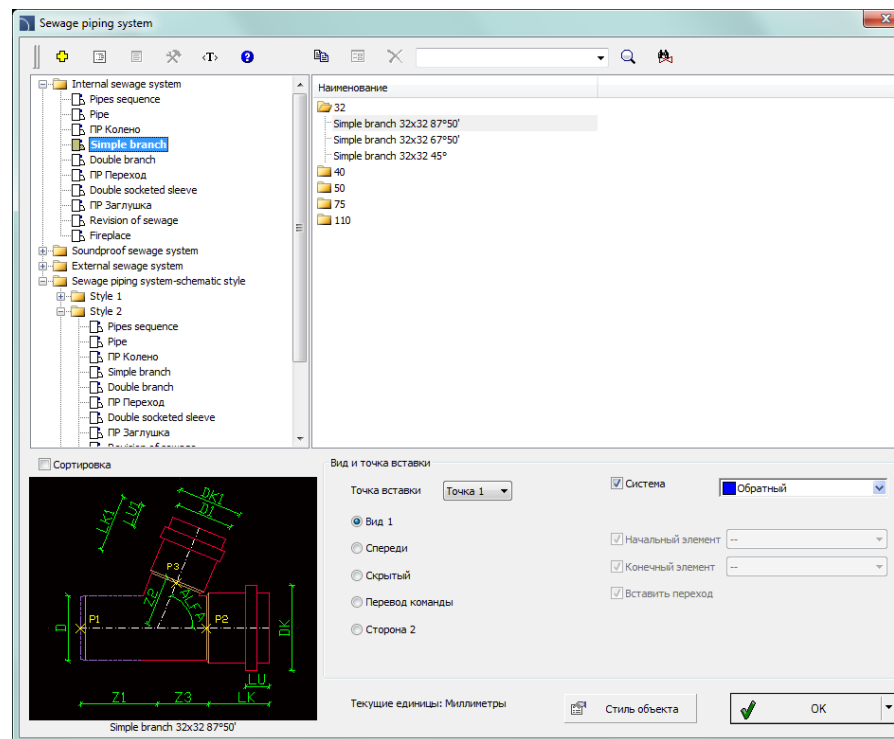
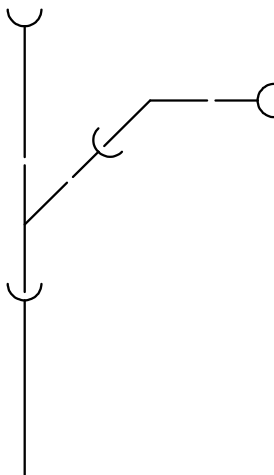
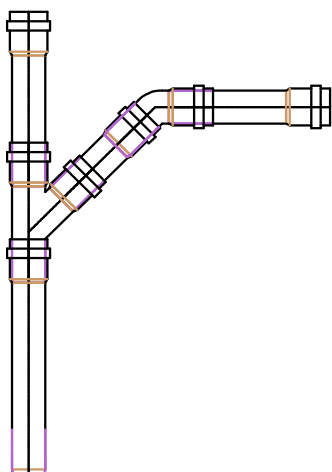
- DIN 705 A – Стопорное кольцо типа А.
- DIN 705 B – Стопорное кольцо типа В.
- PN 85101 – Регулирующие кольца.
- DIN 332 – Центрирующее отверстие типа D.



## ✓ CADprofi Инженерные сети – новая команда Система канализационных трубопроводов

В программу добавлена система канализационных трубопроводов, которая позволяет удобно чертить установки РСВ как для внутренних, так и внешних сточных вод с автоматической вставкой соответствующих приспособлений (DN32 - DN500).

Система канализационных трубопроводов может быть начерчена как в 2d виде так и в различных схематических видах.

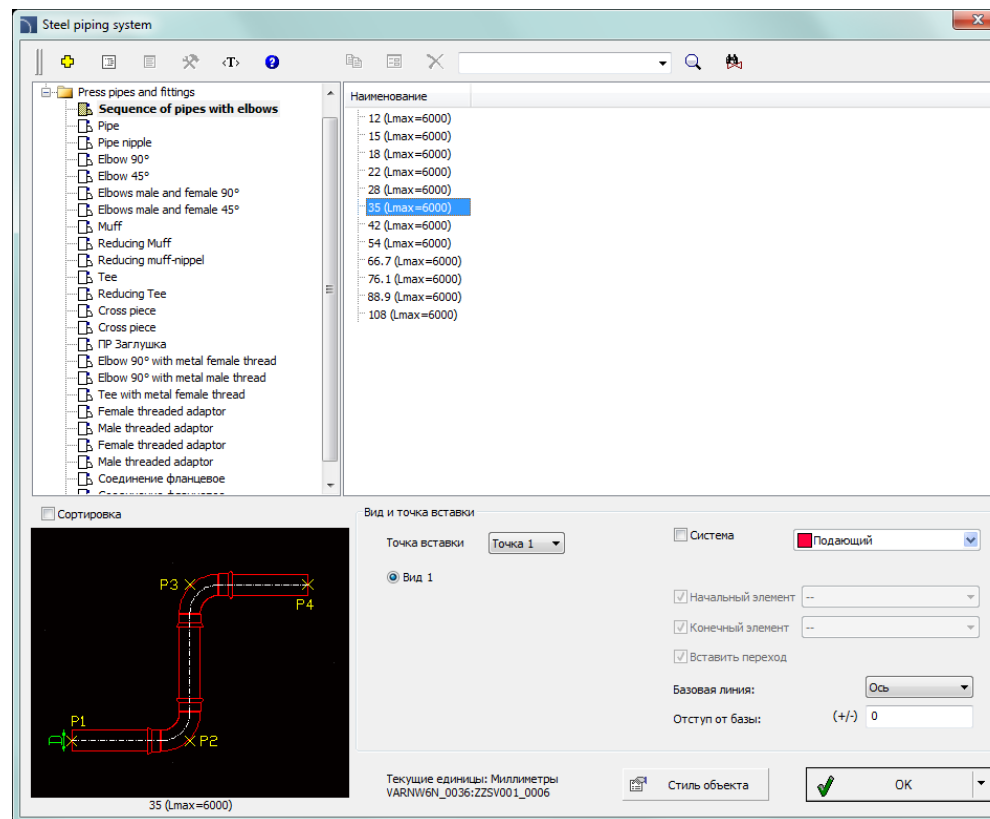
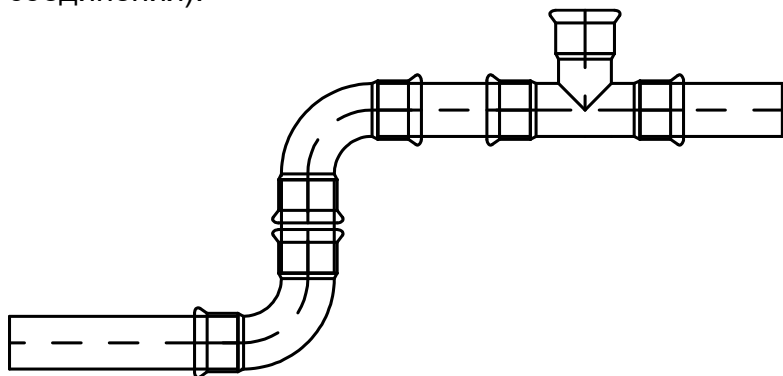


## ✓ CADprofi Инженерные сети – стальные трубы и системы фитингов

Добавлена в программу система стальных труб и приспособлений, упрощающих черчение с автоматической вставкой соответствующих колен (12 - 108 мм.).

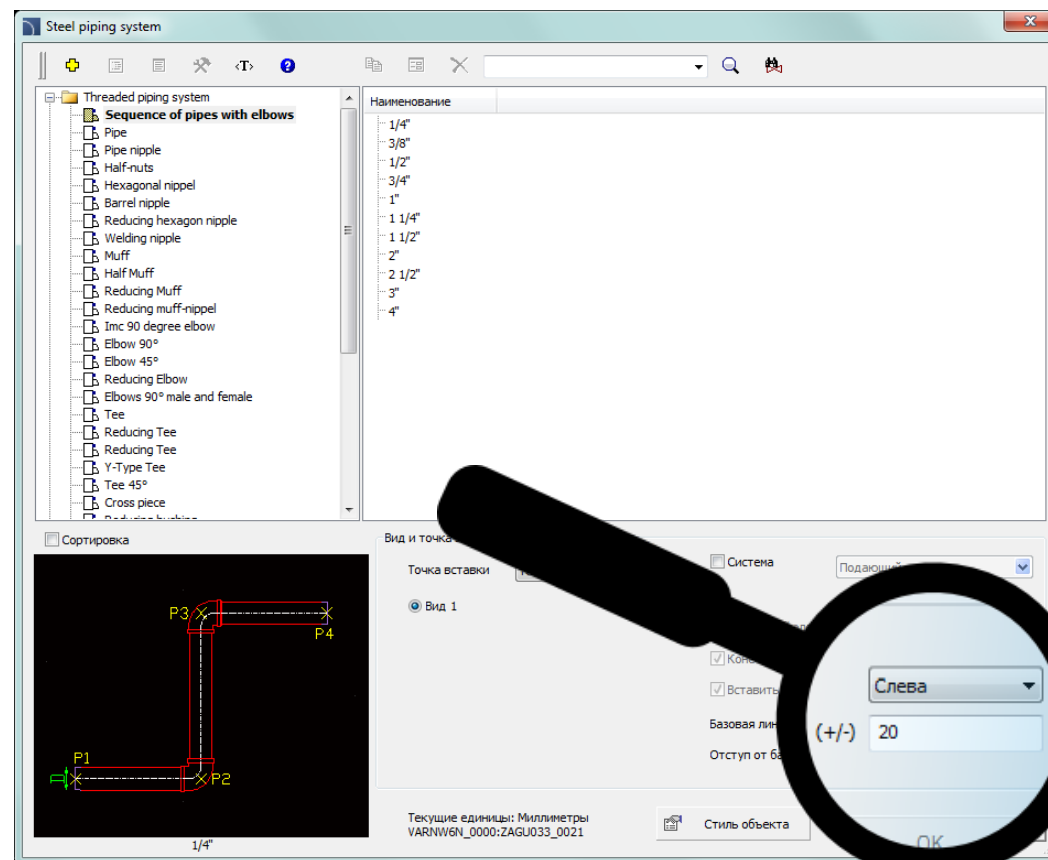
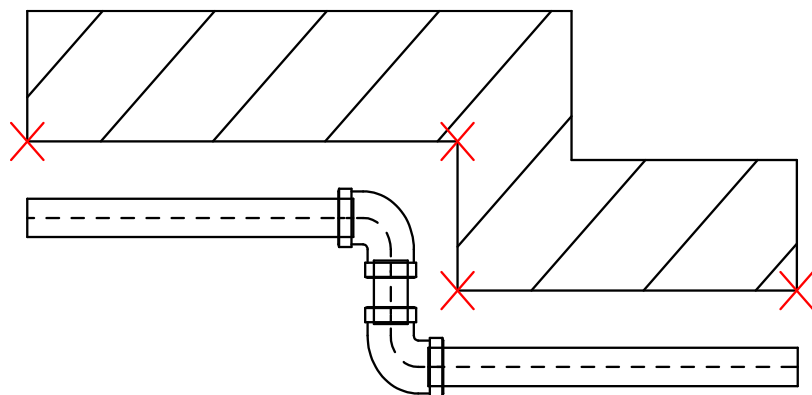
Эти системы могут быть использованы для питьевой воды, отопления, охлаждения и солнечных установок.

Кроме того, добавлена в программу возможность соединять систему стальных труб с другими установками (используя резьбовые или фланцевые соединения).



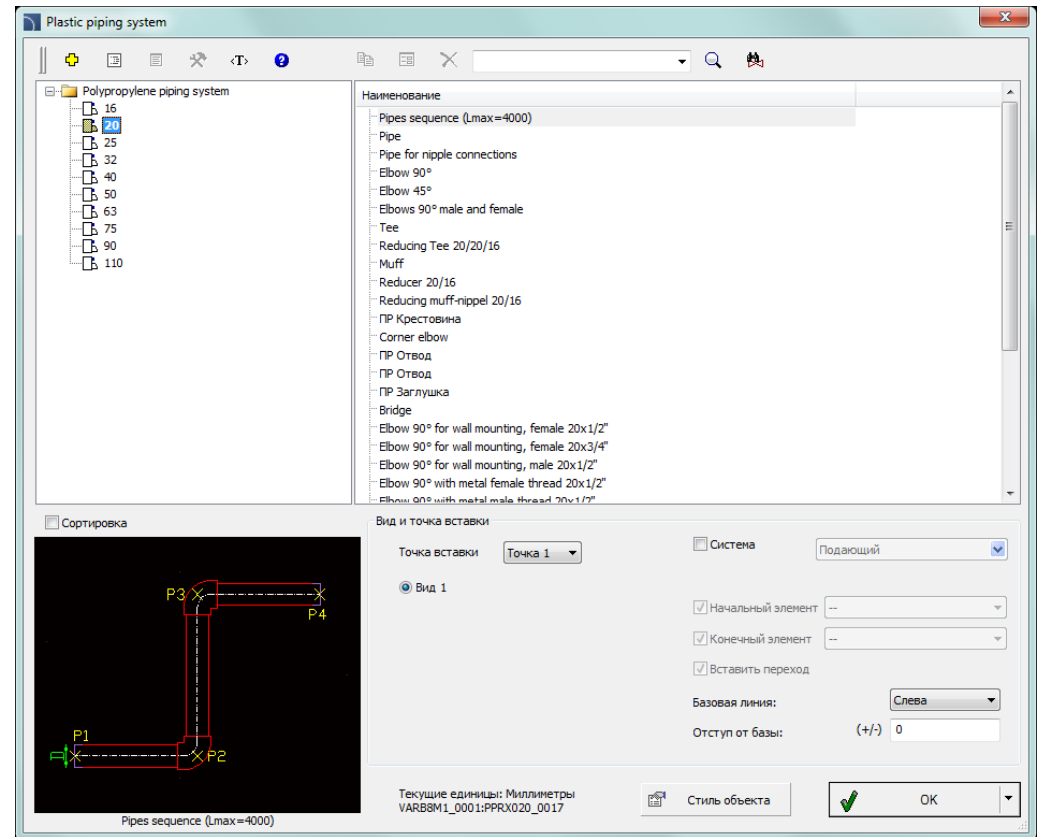
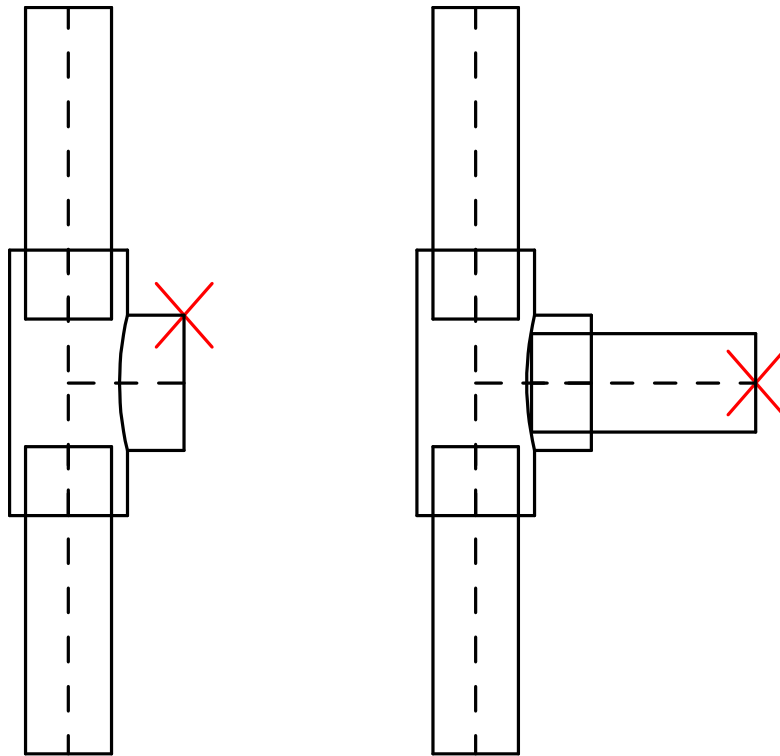
## ✓ Черчение групп установок со смещением

До сих пор возможно было чертить установки только вдоль оси. В настоящий момент, программа позволяет пользователю указывать базовую ось (центр, справа, слева) и смещение трубопроводов от фактически обозначенных точек. Это облегчает процесс проектирования таких групп вдоль стен или других установок.



## ✓ Черчение групп установок с присоединением к указанному объекту

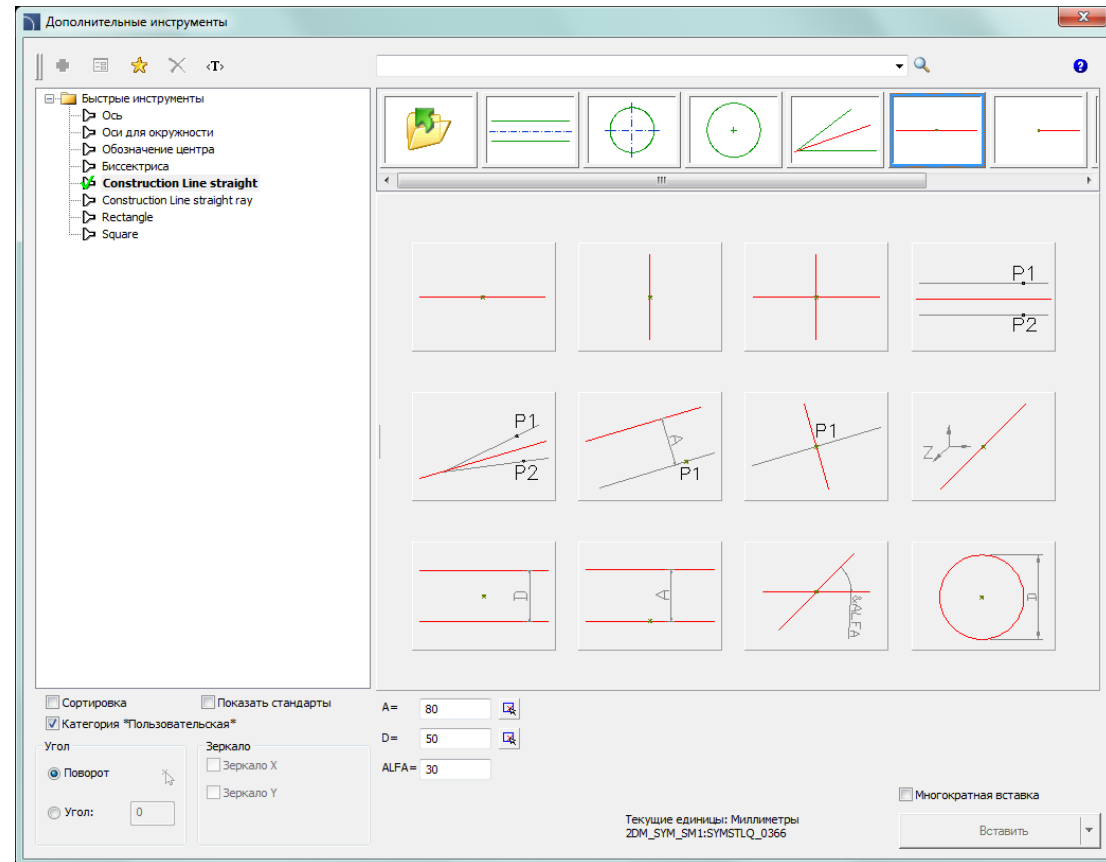
В настоящий момент, когда пользователь начинает чертить новый объект, он может указать на существующий объект чертежа. Если этот объект «подогнать» к вновь созданной группе, программа автоматически присоединит группу к указанному объекту и будет продолжать черчение под соответствующим углом.



## ✓ Расширенная команда **Дополнительные инструменты**

В команду **Дополнительные инструменты** была добавлена возможность вставки линий построения (прямая и луч).

Дополнительно добавлена возможность быстрой вставки в чертёж квадратов и прямоугольников (с удобным определением измерения и точки вставки).







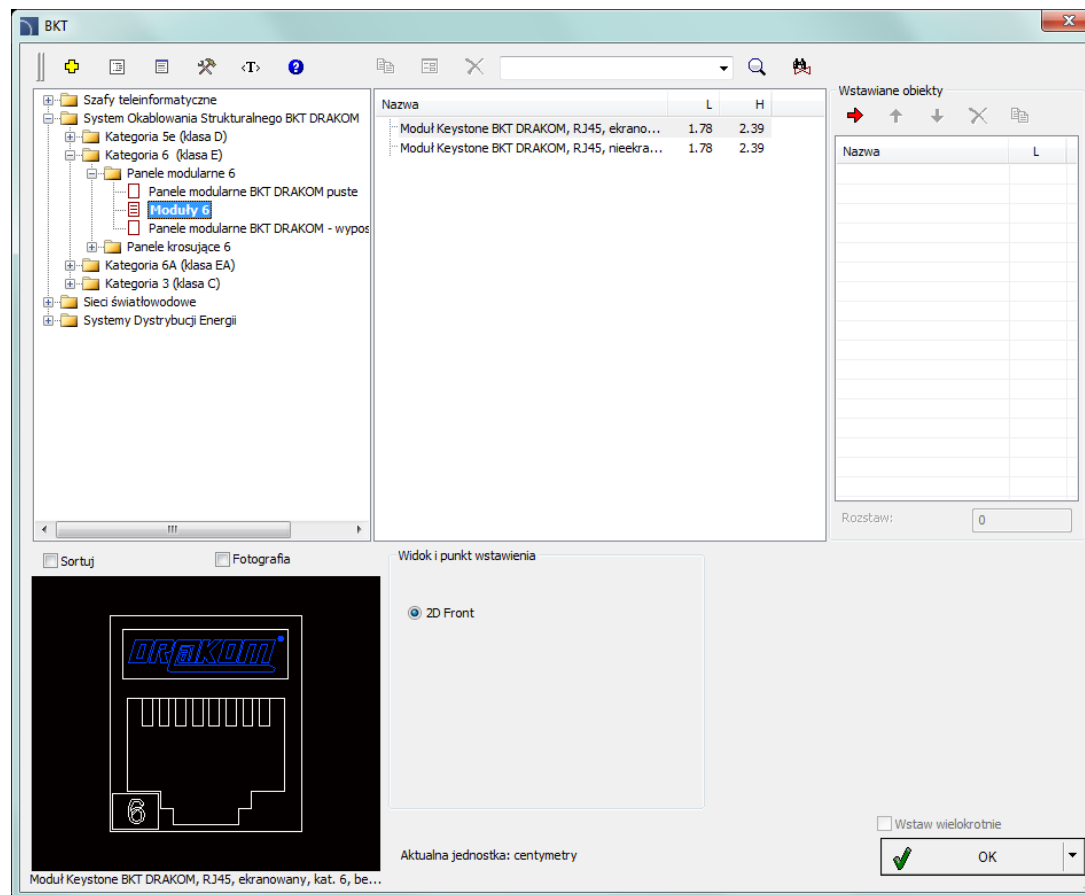
# CADprofi

## ✓ Новая библиотека BKT Elektronik

В программу добавлена новая библиотека *BKT Elektronik*, которая позволяет проектировать телекоммуникационные шкафы (ICT) с элементами структурированных кабельных систем.

Производитель предлагает элементы оптоволоконных и медных кабельных систем.

В библиотеке вы сможете найти такие элементы как телекоммуникационные шкафы (ICT), платы и структурированные кабельные системы, а также элементы оптоволоконных и медных систем.





# CADprofi

- ✓ Обновление библиотек производителей:





# CADprofi

## ✓ **Адаптация к многим CAD программам**

CADprofi 11.07 адаптирована для работы с последними версиями CAD программ, включая: AutoCAD 2016, ARES Commander Edition 2015, progeCAD 2016.

В настоящее время CADprofi 11 работает с многими основными CAD программами, включая: AutoCAD (с версии 2000), BricsCAD, GstarCAD, IntelliCAD, progeCAD, ZWCAD, ARES Commander Edition и другими.

The logo for AutoCAD, featuring the word 'AutoCAD' in a bold, red, sans-serif font with a registered trademark symbol.

The logo for ZWCAD, featuring the word 'ZWCAD' in a blue, sans-serif font with a green plus sign to the right.

The logo for GstarCAD, featuring the word 'GstarCAD' in a blue and yellow, sans-serif font, with the tagline 'An Alternative CAD System' in blue below it.

The logo for BricsCAD, featuring a stylized blue 'B' shape above the word 'BRICSCAD' in a bold, black, sans-serif font.

The logo for progeSOFT, featuring a blue globe with a yellow 'I' shape above the word 'progeSOFT' in a blue, sans-serif font.

The logo for IntelliCAD, featuring a purple diamond shape with a yellow 'I' shape above the word 'IntelliCAD' in a purple, sans-serif font.



**CADprofi**



# **CADprofi 11.01/11.05**

Список основных изменений в программе, начиная с версии CADprofi 10.01.



# CADprofi

## Оглавление - перечень новых возможностей CADprofi 11:

Перечень новых возможностей CADprofi 11

- [CADprofi Архитектура](#)
- [CADprofi Электрика](#)
- [CADprofi Механика](#)
- [CADprofi Инженерные сети](#)
- [Общие команды \(касающиеся всех модулей\)](#)
- [Библиотеки производителей](#)
- [Работа с CAD платформами](#)

Мы рекомендуем ознакомиться с новыми возможностями программы, так как некоторые функции, описанные в одном модуле также могут относиться к другим модулям.

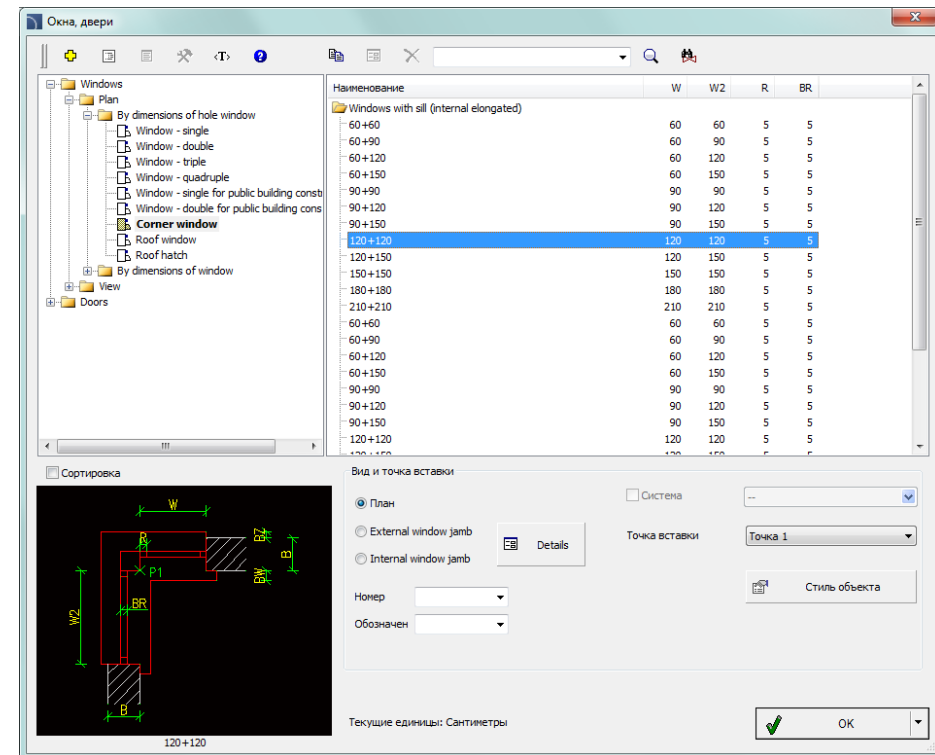
## ✓ CADprofi Архитектура, планы эвакуации – расширение библиотеки работ по дереву

К библиотеке были добавлены дополнительные типы окон и дверей, включая:

- Четырехстворчатые, угловые, мансардные окна.
- Кровельные люки.
- Компактные двери.
- Раздвижные двери.
- Двойные раздвижные двери.
- Распашные двери.
- Складные двери.
- Межкомнатные двери с порогами.
- Двери с фиксированными боковыми элементами.
- Балконные двери.
- Вращающиеся двери.
- Гаражные ворота.

Были добавлены изображения дверей и окон используемых на сечениях.

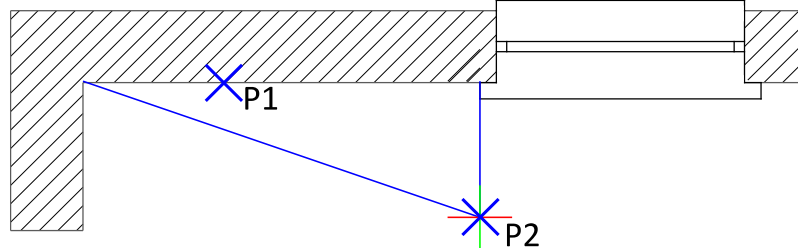
В диалоговом окне возможно определить количество и обозначение вставляемых элементов. Эти данные впоследствии используются в процессе вставки отметок и спецификаций.



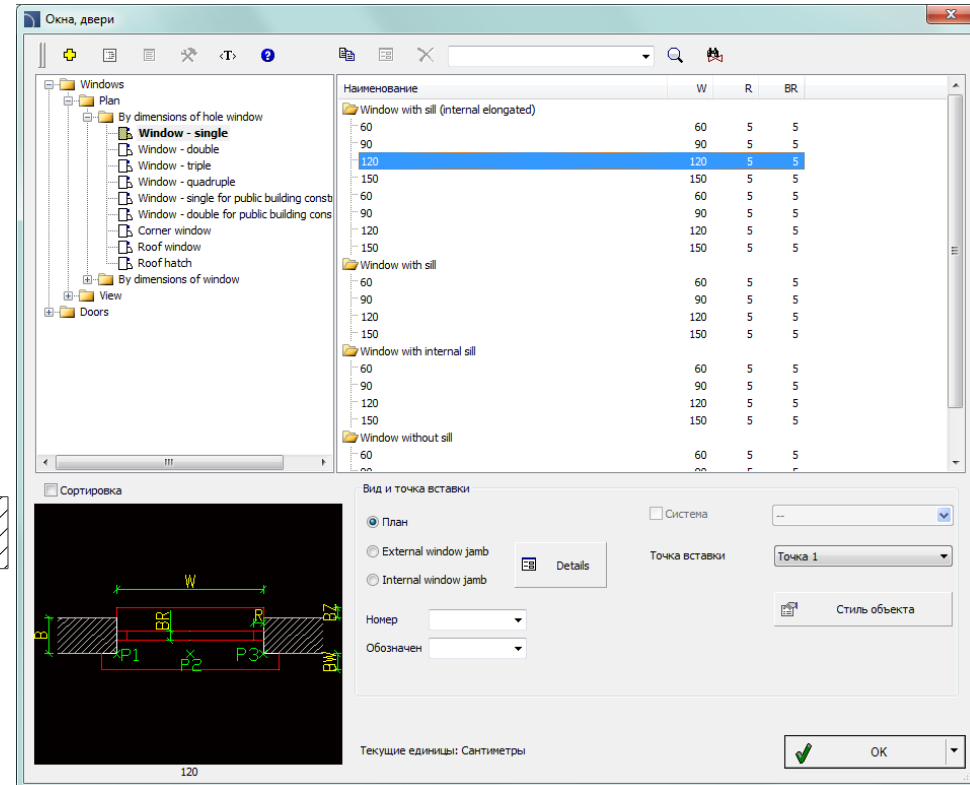
## ✓ CADprofi Архитектура, планы эвакуации – улучшенный процесс вставки окон и дверей в чертежи

При вставке окон и дверей программа CADprofi автоматически обнаруживает толщину стенок и позволяет легко определять расстояние вставки объектов относительно углов или других ориентиров. Для некоторых объектов пользователь может также определить сторону размещения относительно стены (например, снаружи или внутри).

Команда "Быстрое редактирование" позволяет быстро изменять сторону размещения объектов, которые уже вставлены в чертеж.



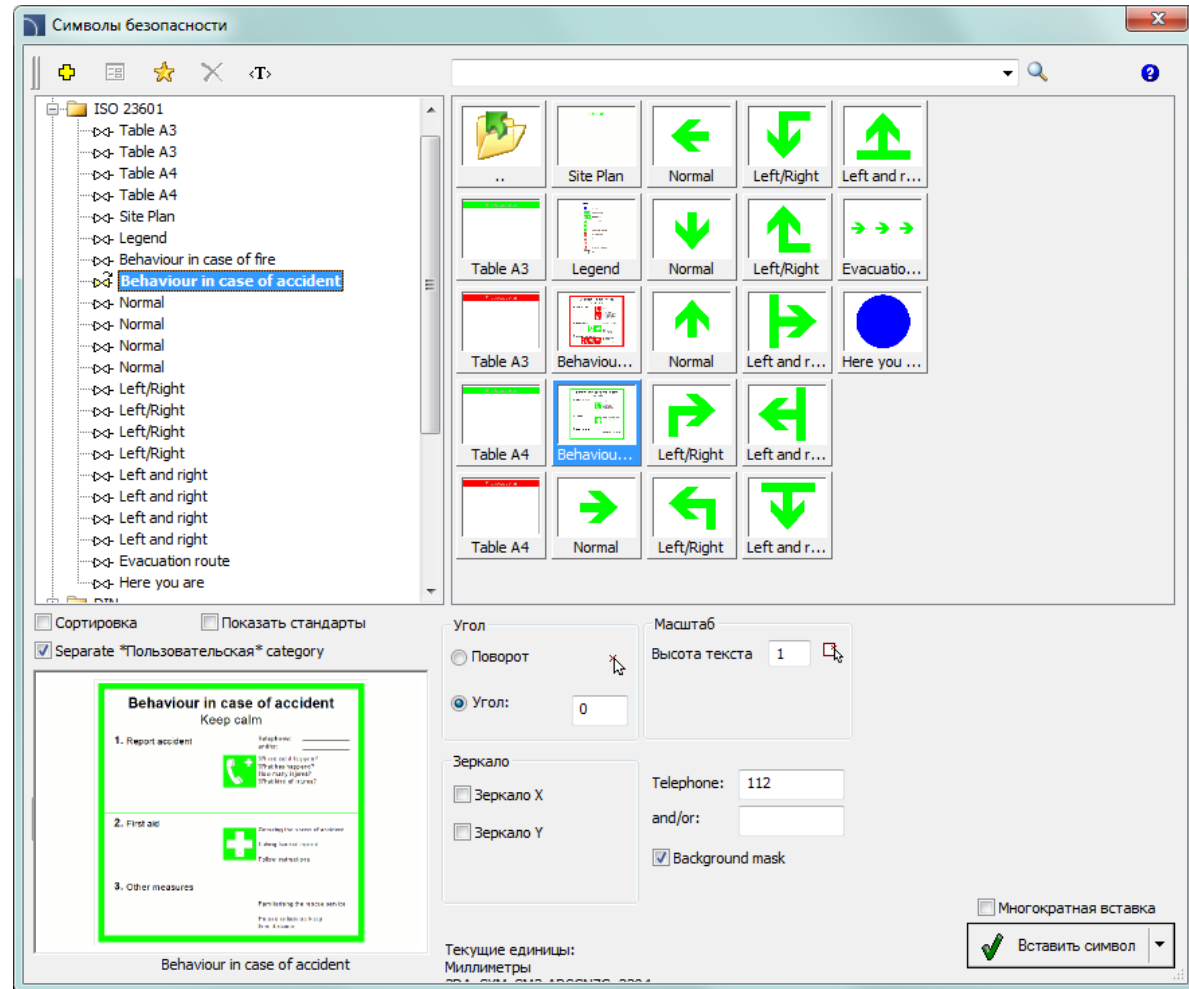
Команда *Быстрое редактирование* позволяет быстро изменять толщину вставляемых элементов.



## ✓ CADprofi Архитектура – расширение библиотеки символов эвакуации

Библиотека условных обозначений для планов эвакуации дополнена следующими стандартами:


- ISO 23601
- ASR A1.3
- ÖNORM - TRVB 121 O

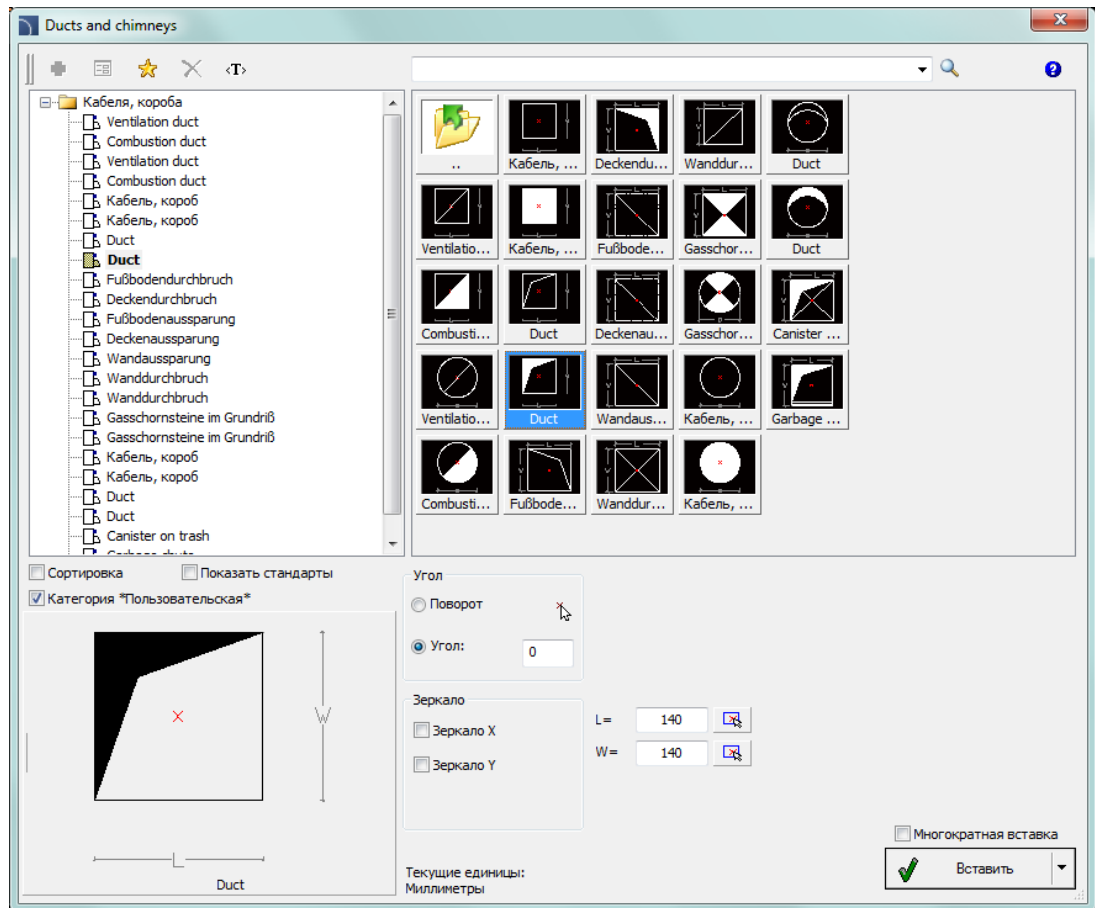






## ✓ CADprofi Архитектура – новая команда Воздуховоды и дымоходы

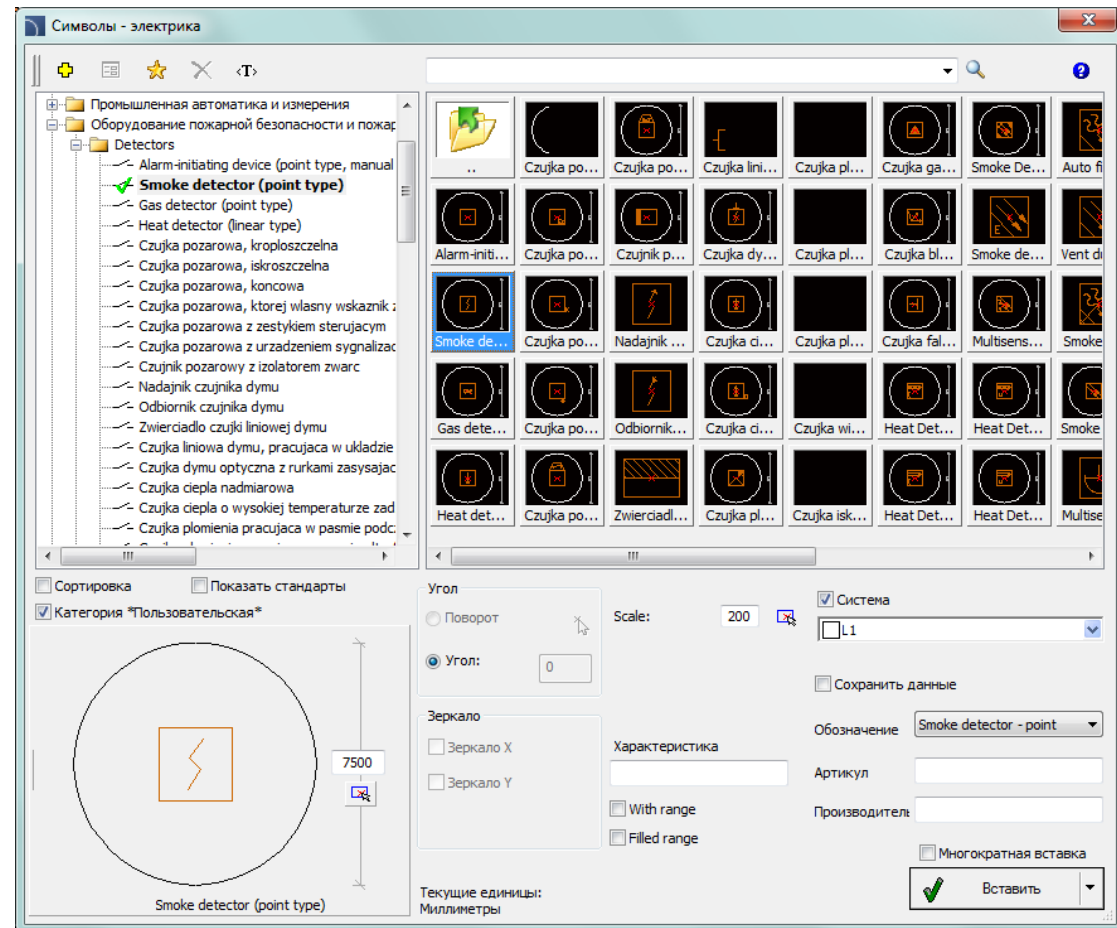
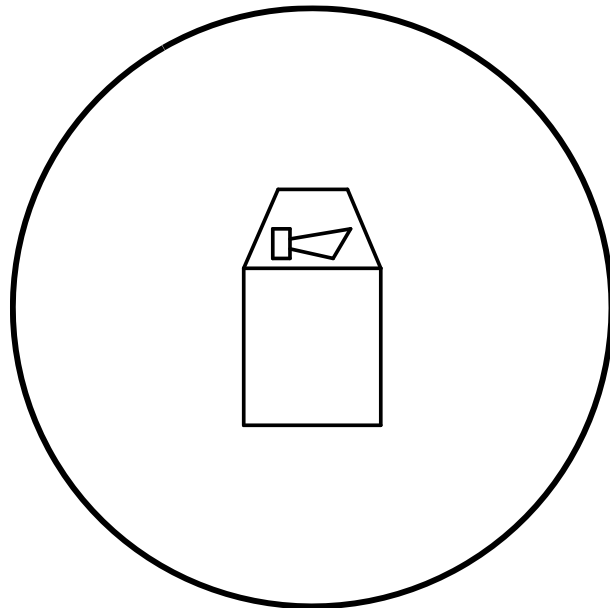
Добавлена команда Воздуховоды и дымоходы .



## ✓ CADprofi Электрика – датчики и камеры с углом обзора

В программу добавлены датчики и камеры установок «систем сигнализации и безопасности» с возможностью определить угол обзора. Эта функция упрощает распределение элементов в проекте.

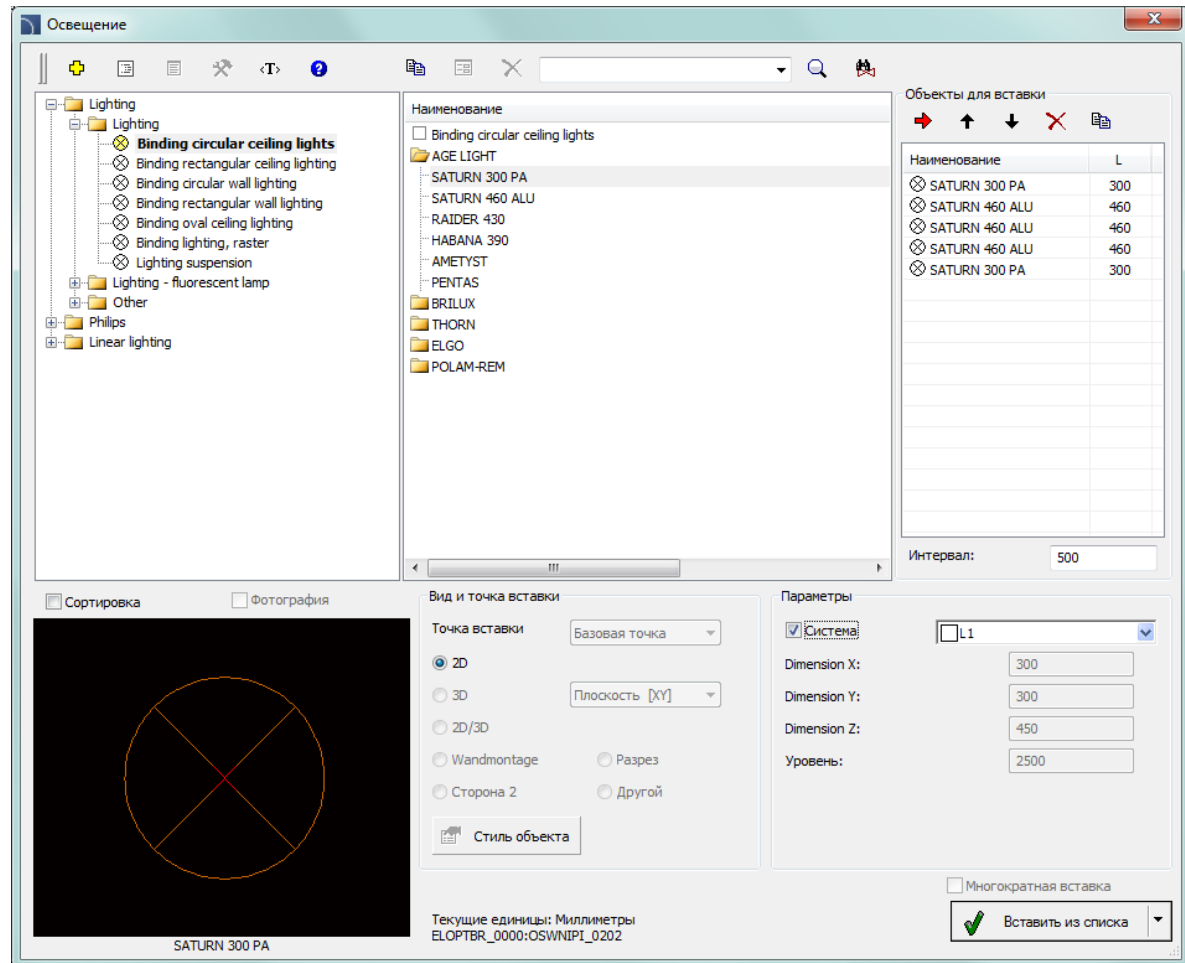
Датчики могут быть легко скрыты из поля зрения с помощью отключения видимости соответствующего слоя.





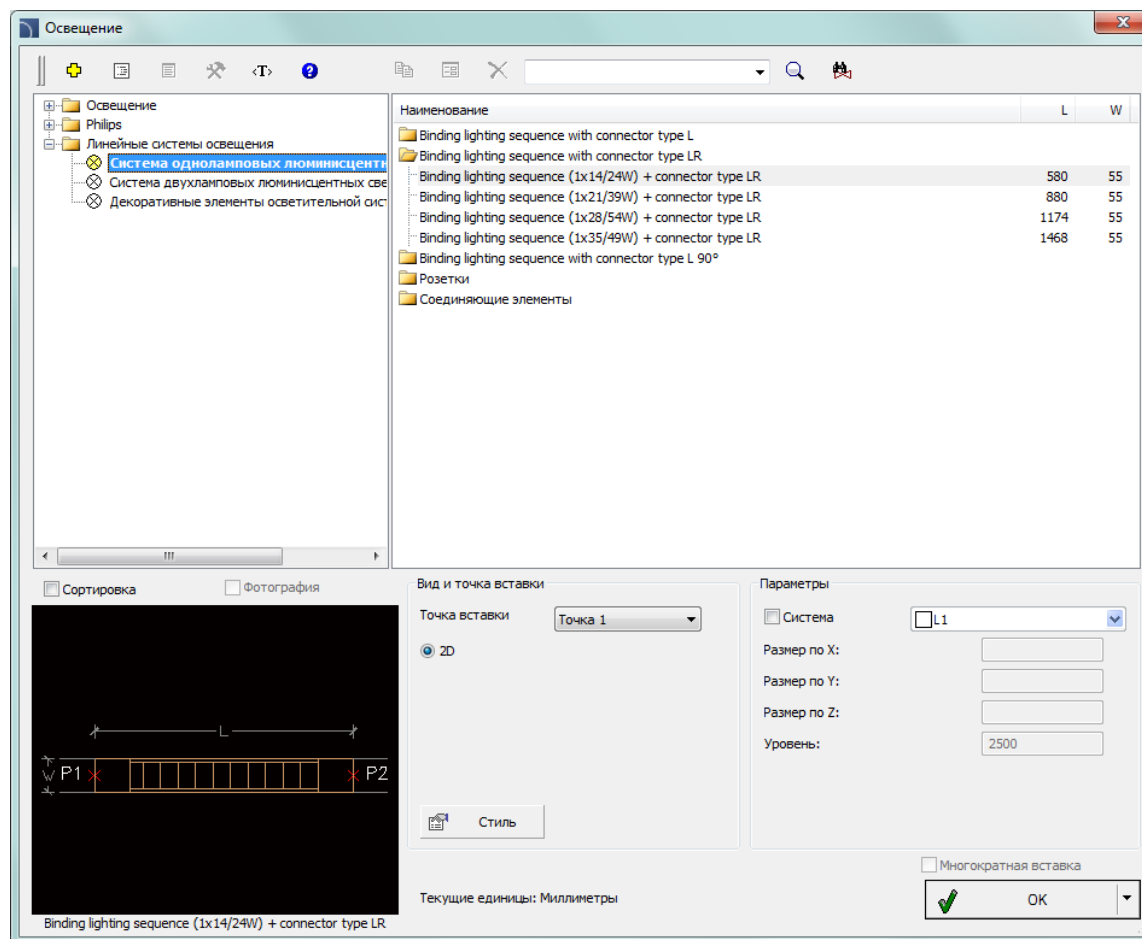
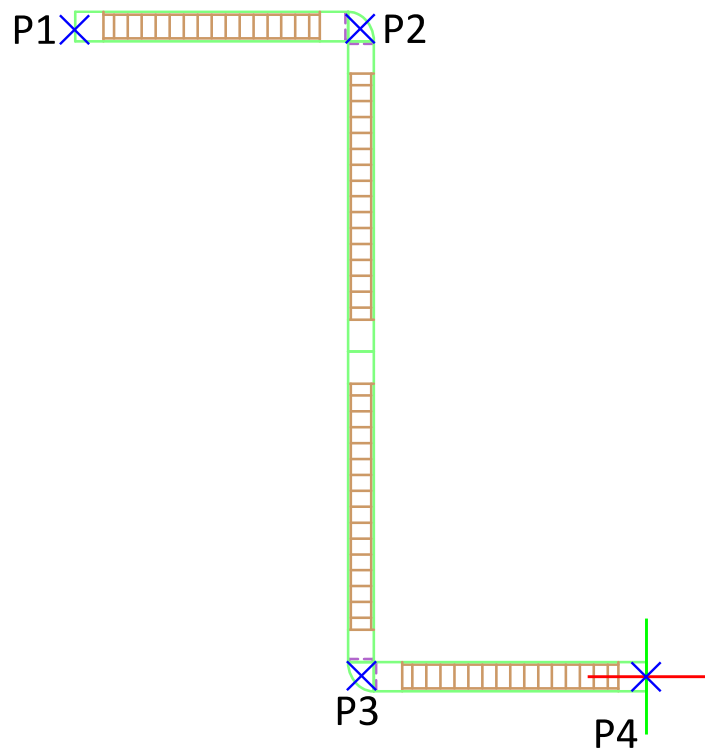
## ✓ CADprofi Электрика – изменения в команде *Объекты и освещение*

Реализован новый список, благодаря которому пользователи могут вставлять группу светильников с заданным шагом.



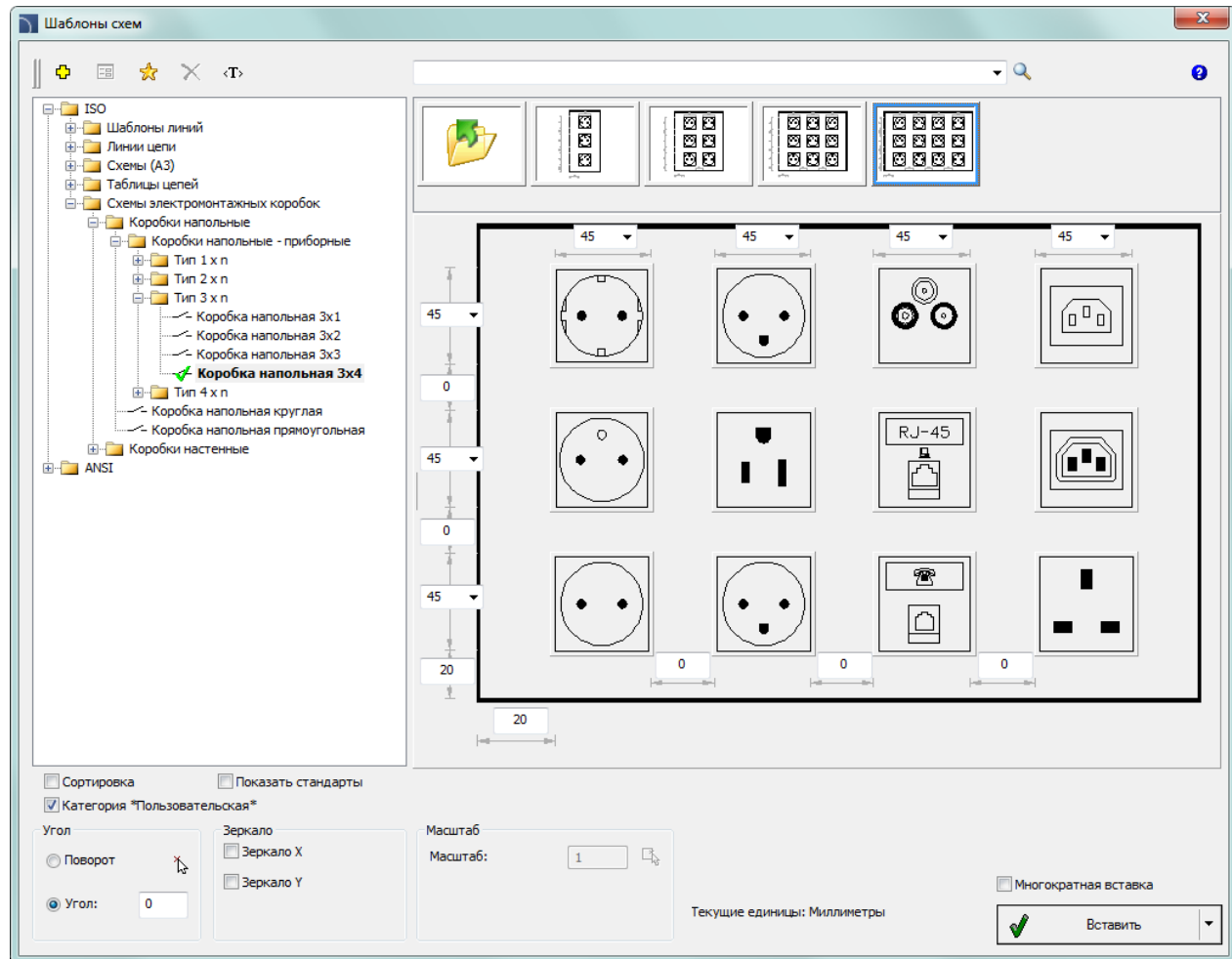
## ✓ CADprofi Электрика – построение цепей линейных осветительных приборов

Добавлена возможность чертить последовательность линейных осветительных приборов с автоматической вставкой соответствующих соединительных элементов.



## ✓ CADprofi Электрика – изменения в схемах инсталляционных коробок

Добавлены новые виды розеток и выключателей, а также новые системы конфигураций элементов.

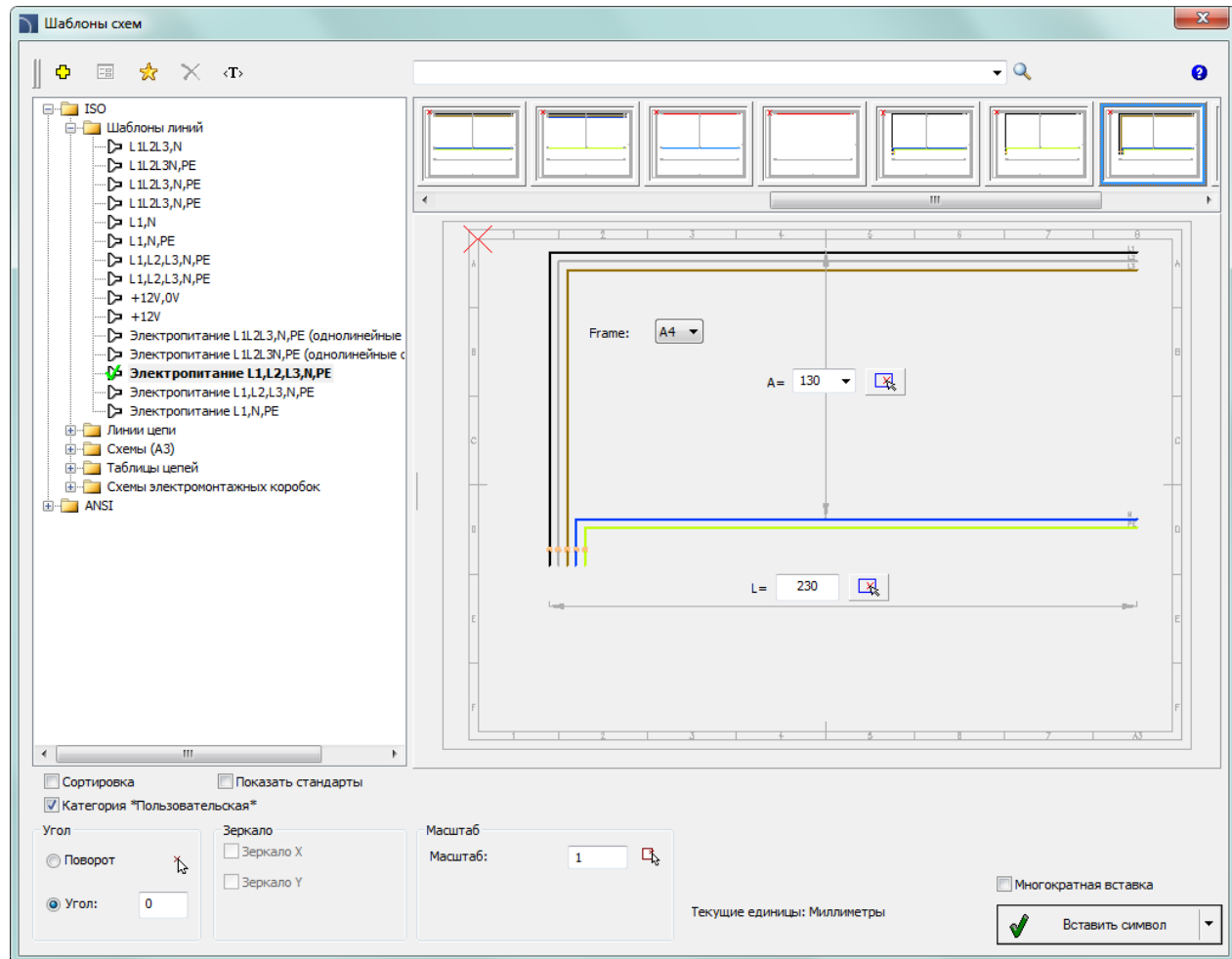




# CADprofi

## ✓ CADprofi Электрика – изменения в шаблонах рамок и электрических цепей

Добавлены новые шаблоны рамок и электрических цепей для форматов A3 и A4 с возможностью определения их размеров.



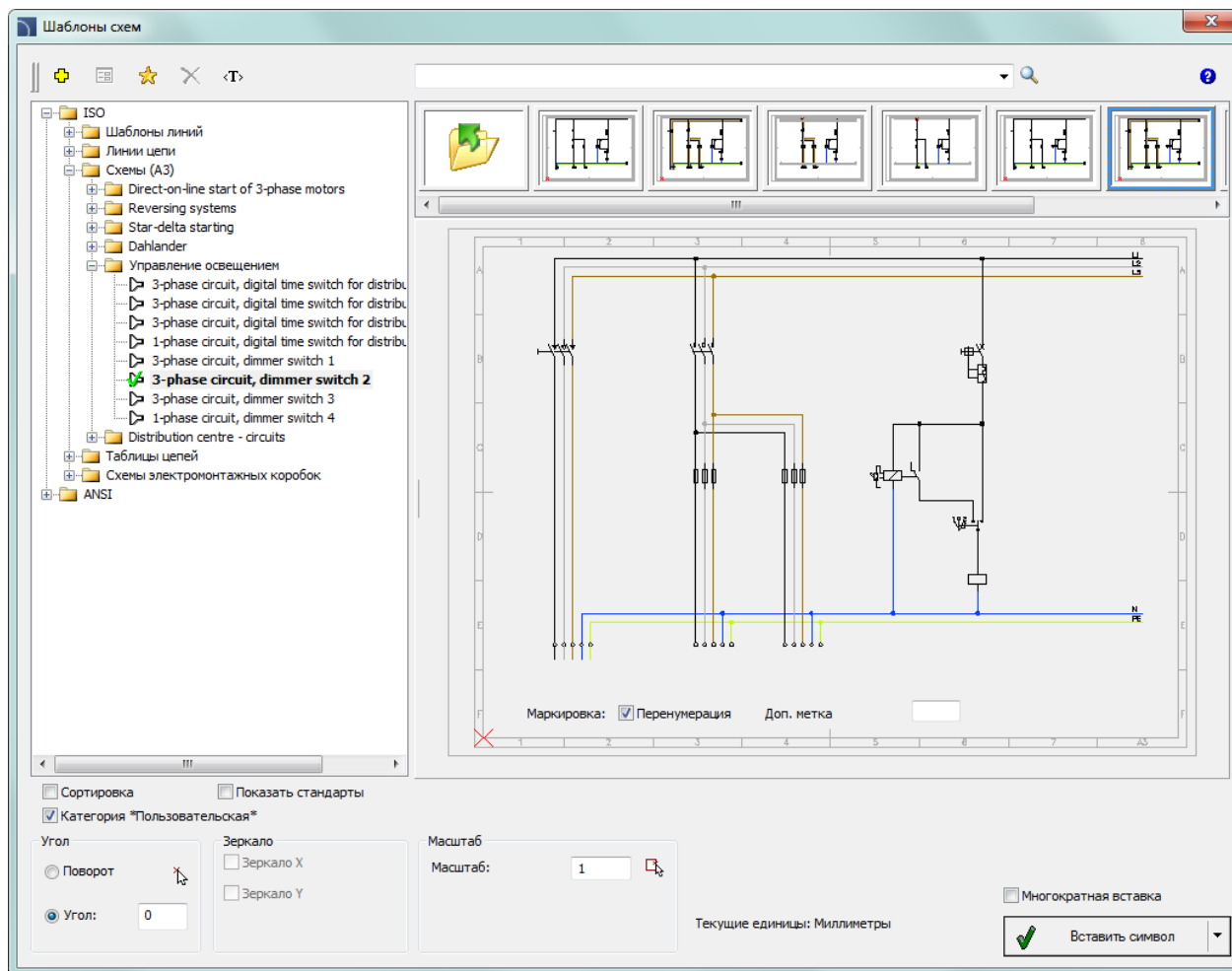


# CADprofi

## ✓ CADprofi Электрика – новые схемы

В команду *Шаблоны схем* добавлены новые элементы:

- системы управления освещением с диммером,
- системы управления освещением с цифровым временным выключателем.

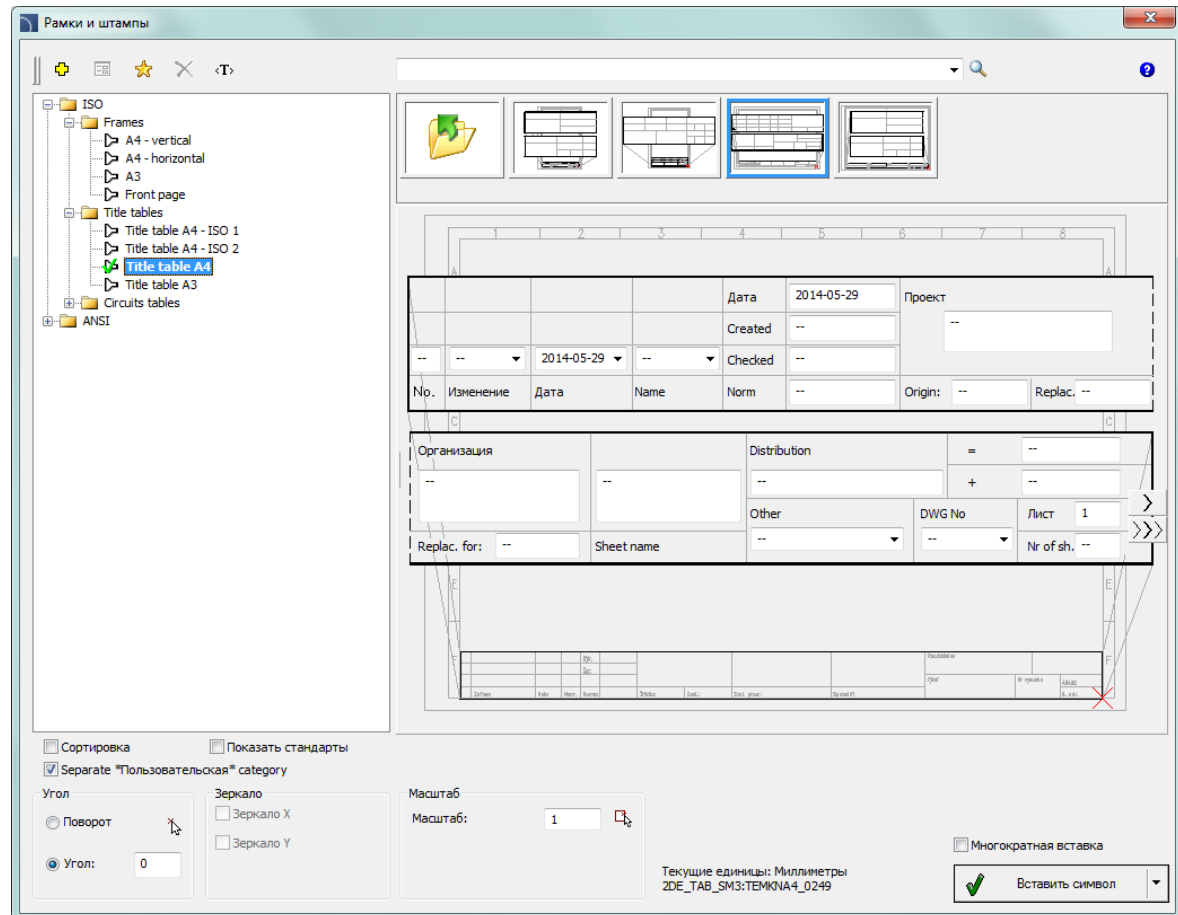




# CADprofi

## ✓ CADprofi Электрика – изменения в команде *Рамки и таблицы*

По запросу пользователей, добавлены новые таблицы электрических цепей и новая рамка для формата A4.

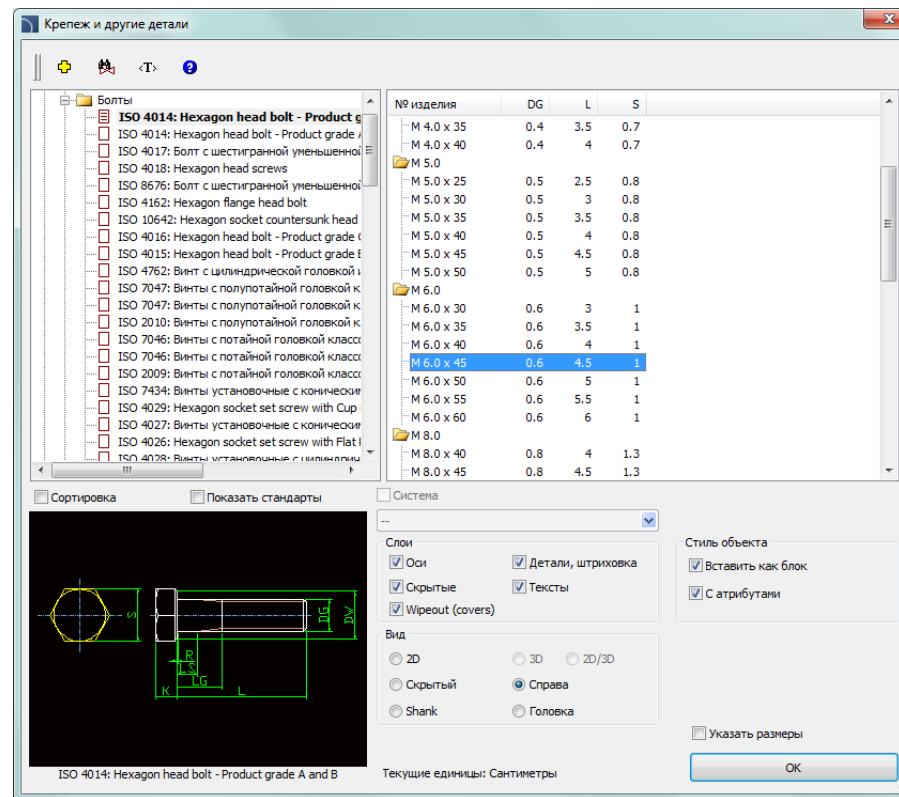
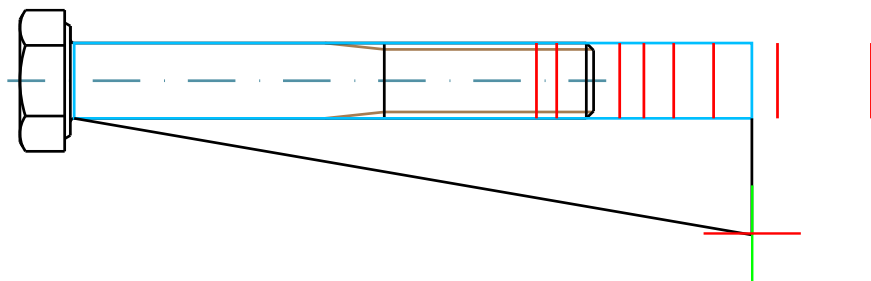




## ✓ CADprofi Механика – новая процедура вставки винтов, штифтов, болтов, заклепок и т.д.

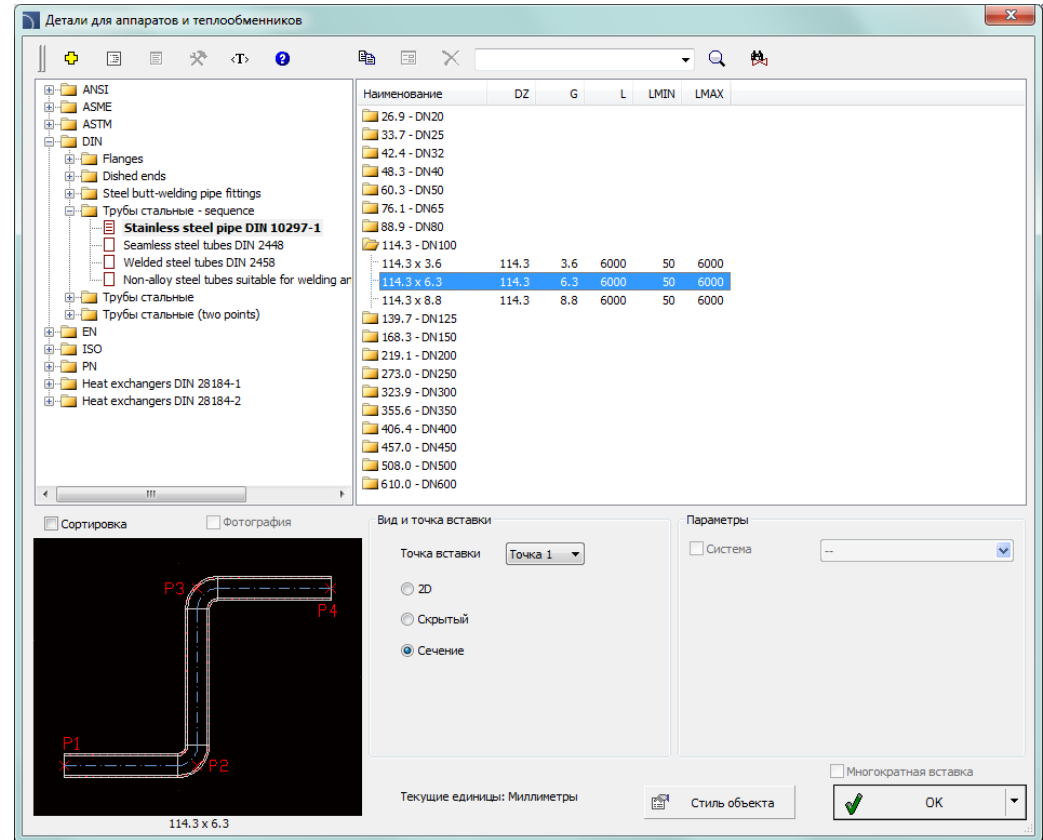
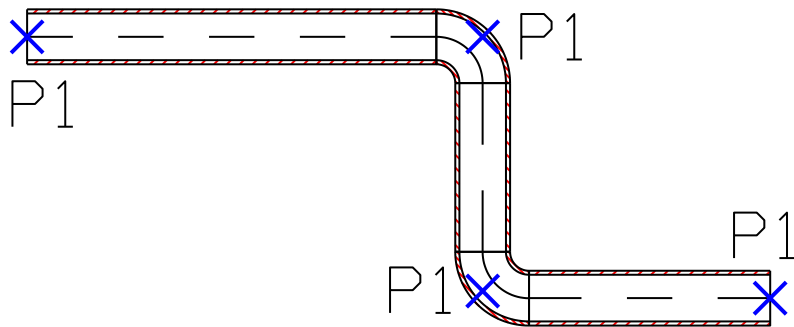
Во время вставки элементов в чертеж возможно динамично выбирать длину из ряда типоразмеров. Благодаря этой особенности намного легче выбрать правильный элемент, который отвечает требованиям проекта.

Благодаря команде "Быстрое редактирование" пользователь может легко изменить длину элементов, которые уже вставлены в чертеж.



## ✓ CADprofi Механика – построение трубопроводов

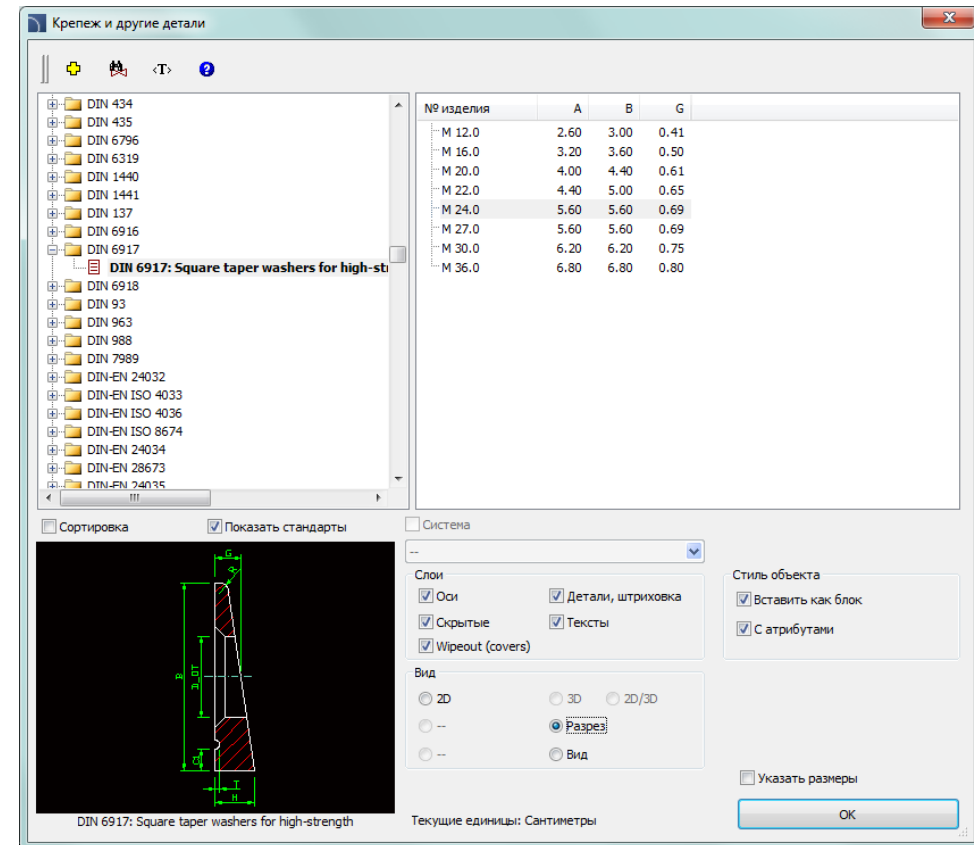
Добавлена возможность построения трубопроводов с автоматической вставкой соответствующих изгибов. Плети труб можно начертить в стандартах DIM и ASME (в этих стандартах, доступны библиотеки изгибов).



## ✓ CADprofi Механика, металлоконструкции – дополнительные стандарты

Были добавлены к программе дополнительные стандарты, включая:

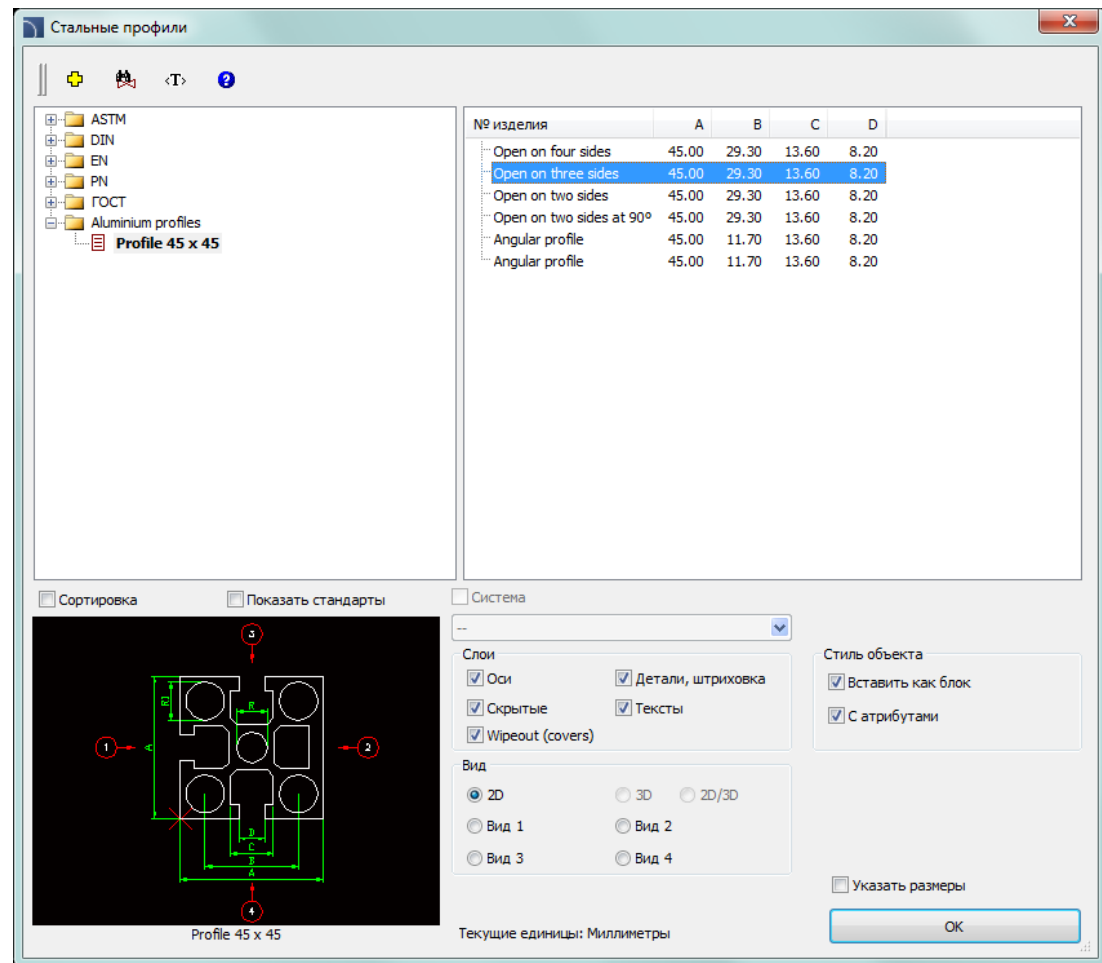
- DIN 1441 – Шайба для штифтов.
- DIN 6914 – Болт с высокопрочной шестигранной головкой большой ширины.
- DIN 6915 – Стальная шестигранная гайка большой ширины.
- DIN 6917 – Высокопрочная косая шайба.
- DIN 6918 – Высокопрочная косая шайба.
- DIN 66 – Зенковка для винта с потайной головкой.
- EN ISO 4033 – Шестигранная гайка.
- EN ISO 4036 – Шестигранная тонкая гайка с незакругленными кромками.
- EN ISO 8674 – Шестигранная высокая гайка.
- ISO 4018 – Винт с шестигранной головкой.
- Обновлен DIN 1025-3 – Горячекатаные брусья HEA-серии.



## ✓ CADprofi Механика – модульные алюминиевые профили

Добавлены элементы модульных алюминиевых профилей. Они могут быть использованы для подготовки различных конструкций, включая:

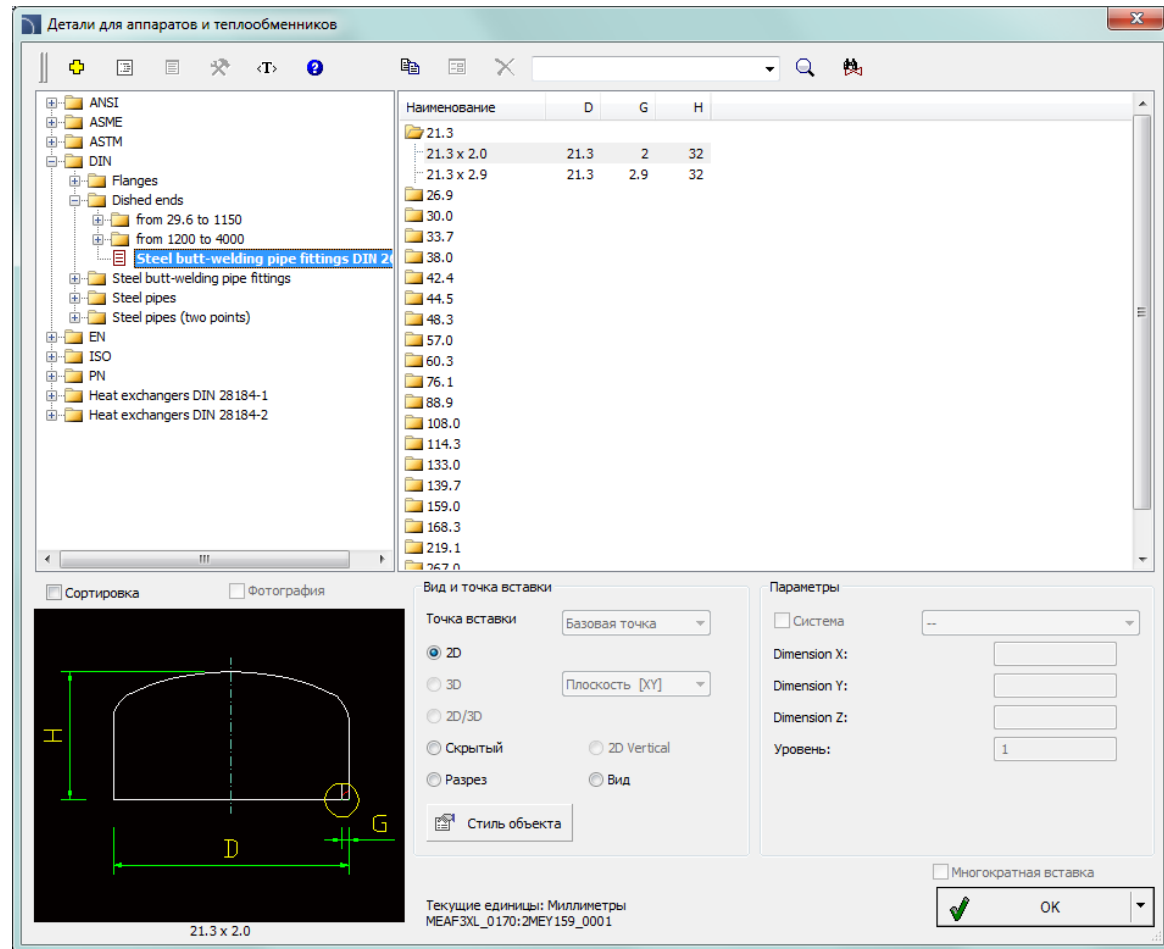
- рабочих станций (мебель),
- одно-и многоосевые направляющие
- корпуса машин и оборудования,
- транспортные системы.




## ✓ CADprofi Механика – расширение стандартов

Расширение стандартов в отношении приборостроения:

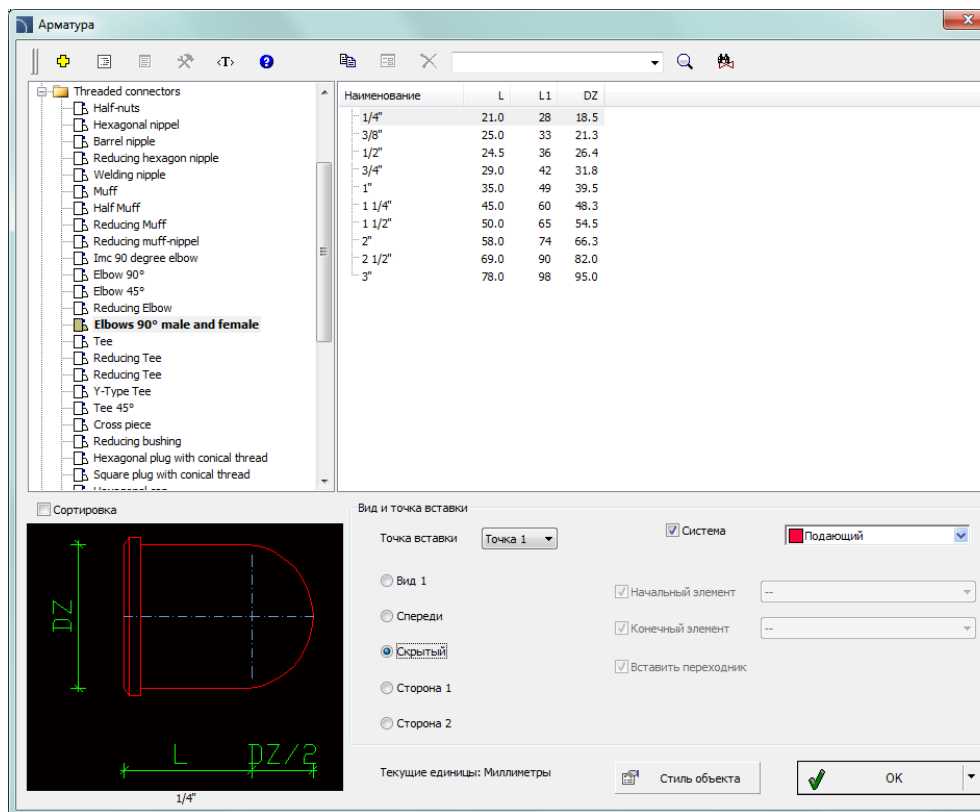
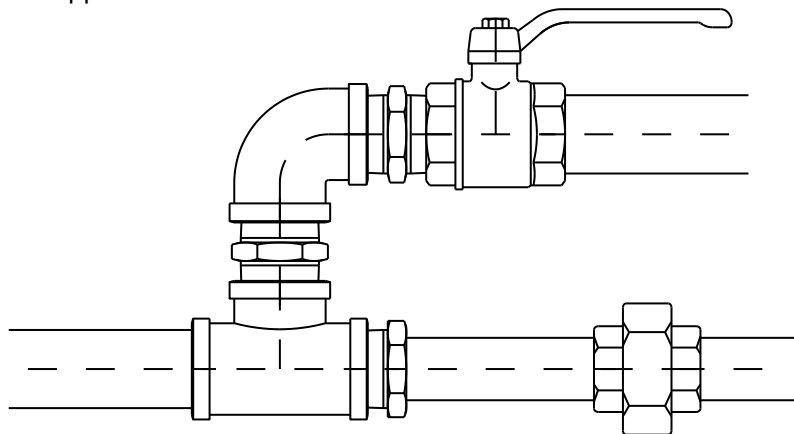
- DIN 2440 – трубы стальные с резьбой,
- DIN 2462 – трубы из нержавеющей стали,
- DIN 2618 – тройники с отводом седельно-штуцерные
- DIN 2617 – заглушки эллиптические.




## ✓ CADprofi Инженерные системы – система труб и фитингов с резьбой

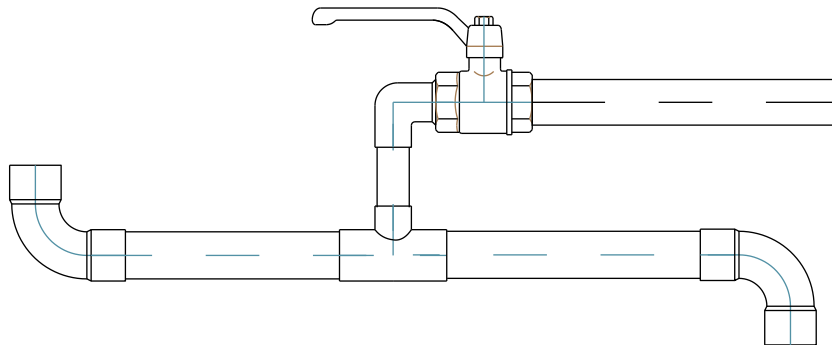
Добавлена система труб и фитингов с резьбой .

Эта команда позволяет чертить трубопроводы с автоматической вставкой фитингов удобным способом. Также возможно вставлять множество фитингов, включая тройники, переходники, стыки, соединения труб и другие элементы диаметром от 1/8" до 4".



## CADprofi Инженерные системы – медные трубы и фитинги

Добавлен перечень медных труб  с автоматической вставкой изгибов с диаметром 6 - 108 мм. Также возможно чертить сооружения из мягкой меди. Эта команда содержит все необходимые медные фитинги, а также приспособления, которые позволяют соединять стальные трубы с резьбой.



Арматура

Наименование	L	DZ
12 x 1/2	4.4	1.4
15 x 3/8	4.2	1.7
15 x 1/2	4.6	1.7
18 x 3/8	4.6	2.0
18 x 1/2	5.0	2.0
18 x 3/4	6.0	2.0
22 x 3/8	5.2	2.4
22 x 1/2	5.4	2.4
22 x 3/4	6.4	2.4
28 x 1/2	6.6	3.1
28 x 3/4	6.8	3.1
28 x 1	7.8	3.1
35 x 1/2	7.2	3.8
35 x 3/4	7.8	3.8
35 x 1 1/4	9.8	3.8
42 x 1 1/2	10.6	4.5

Сортировка

Вид и точка вставки

Точка вставки: Точка 1

Система

Начальный элемент

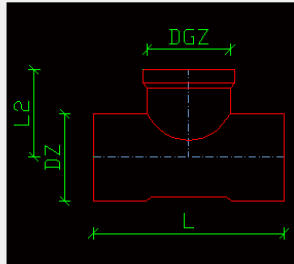
Конечный элемент

Вставить переходник


Текущие единицы: Сантиметры

Стиль объекта

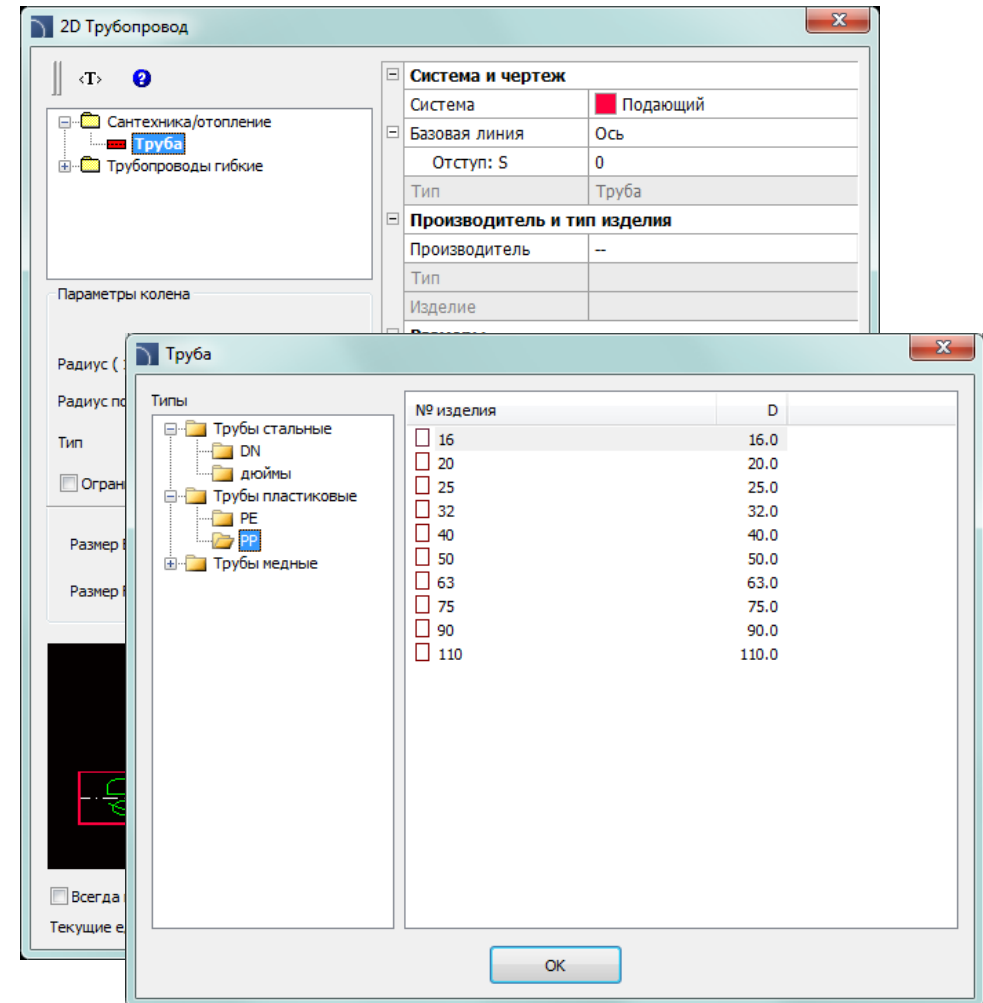
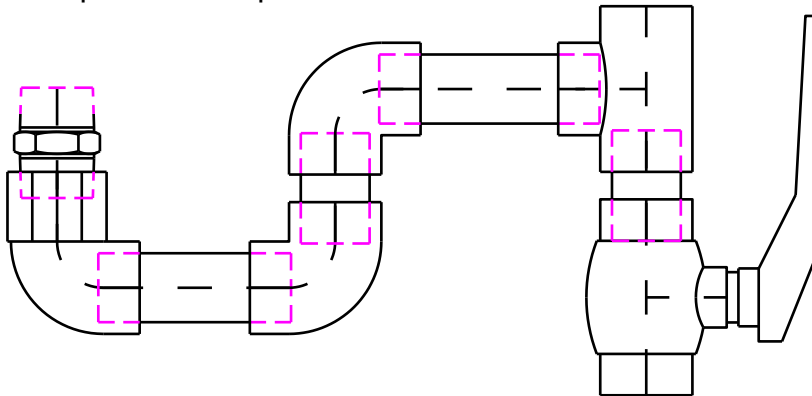
OK



## ✓ CADprofi Инженерные системы –трубы, фитинги и полипропиленовая арматура

В программу добавлен перечень труб из полипропилена , которые позволяют легко чертить трубопроводы из полипропилена с автоматической вставкой изгибов с диаметром 16 - 110 мм.

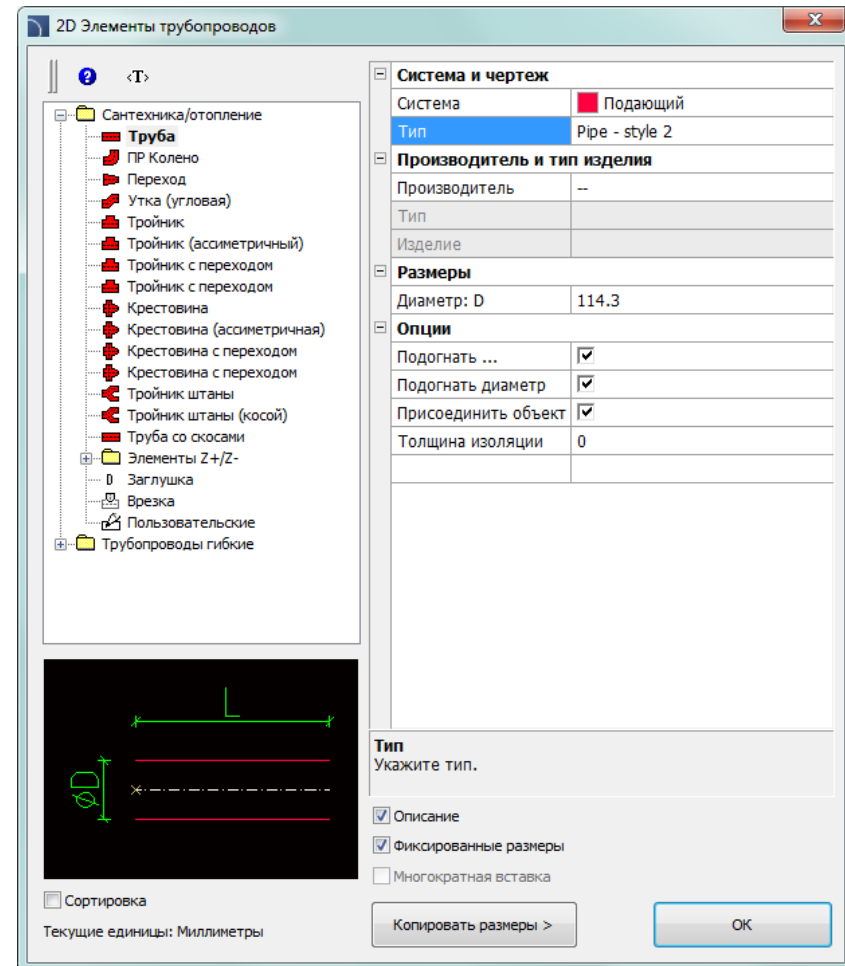
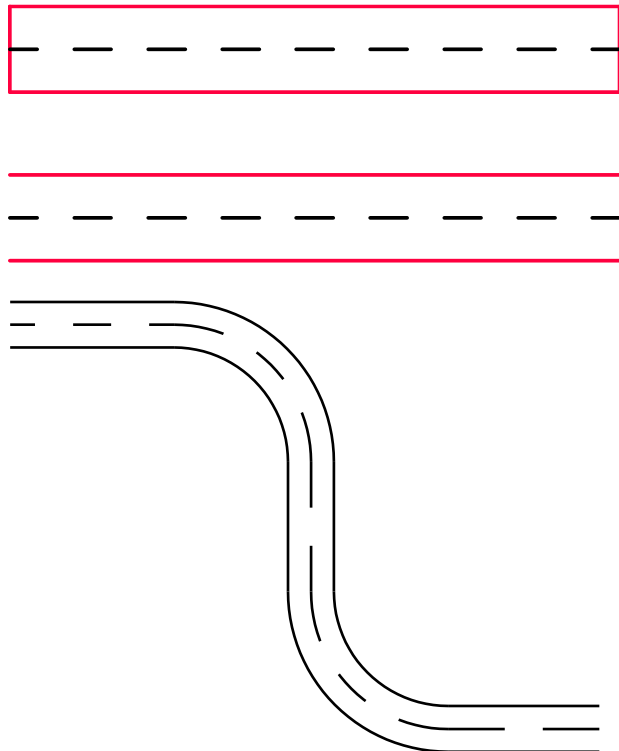
Кроме того, добавлена возможность соединять различные диаметры систем труб и фитингов с трубами с резьбой с использованием паяно-резьбовых фитингов.





## ✓ CADprofi Инженерные системы – дополнительные типы кольцевых линий

Добавлены дополнительные типы черчения труб (со скрытыми концами). Этот стиль может использоваться, например, при черчении сооружений с загнутыми трубами.

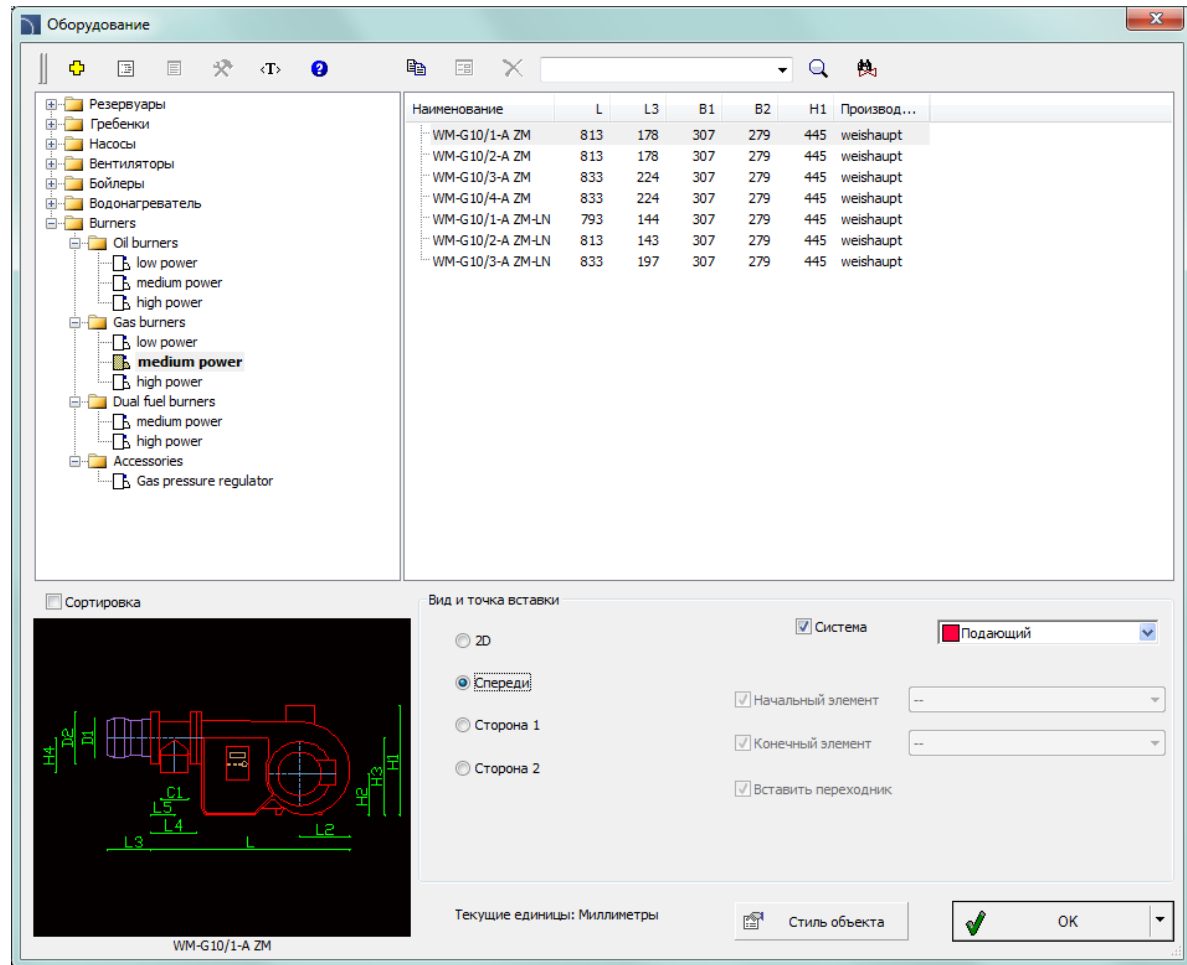




# CADprofi

## ✓ CADprofi Инженерные системы – бензиновые и газовые горелки

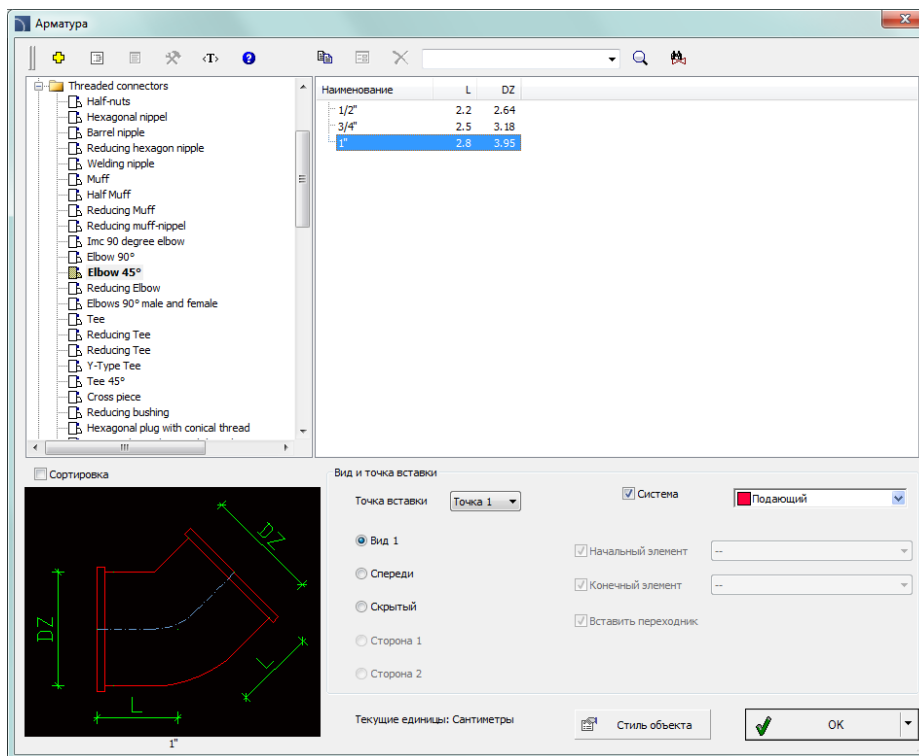
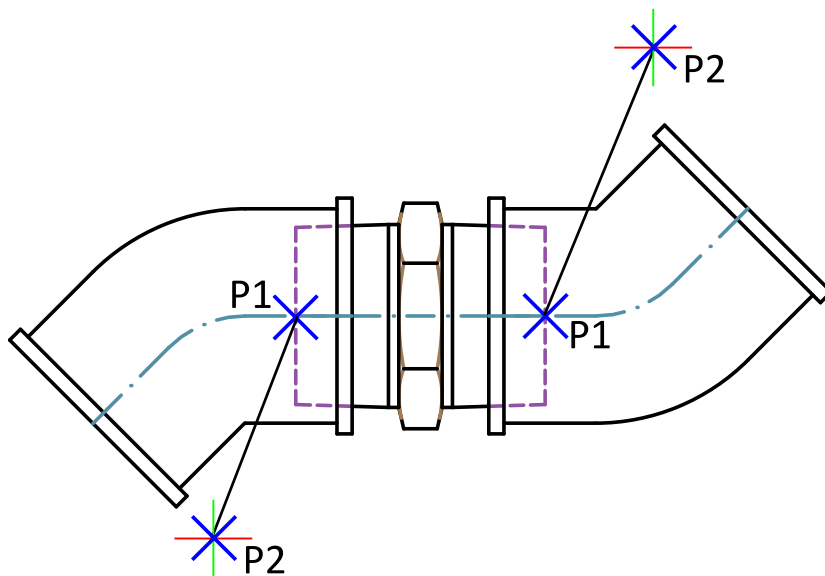
Библиотека производителей дополнена горелками Weishaupt (бензиновые, газовые или двухтопливные) и газовыми редукторами.



## ✓ Динамическое определение вставки объектов "направление"

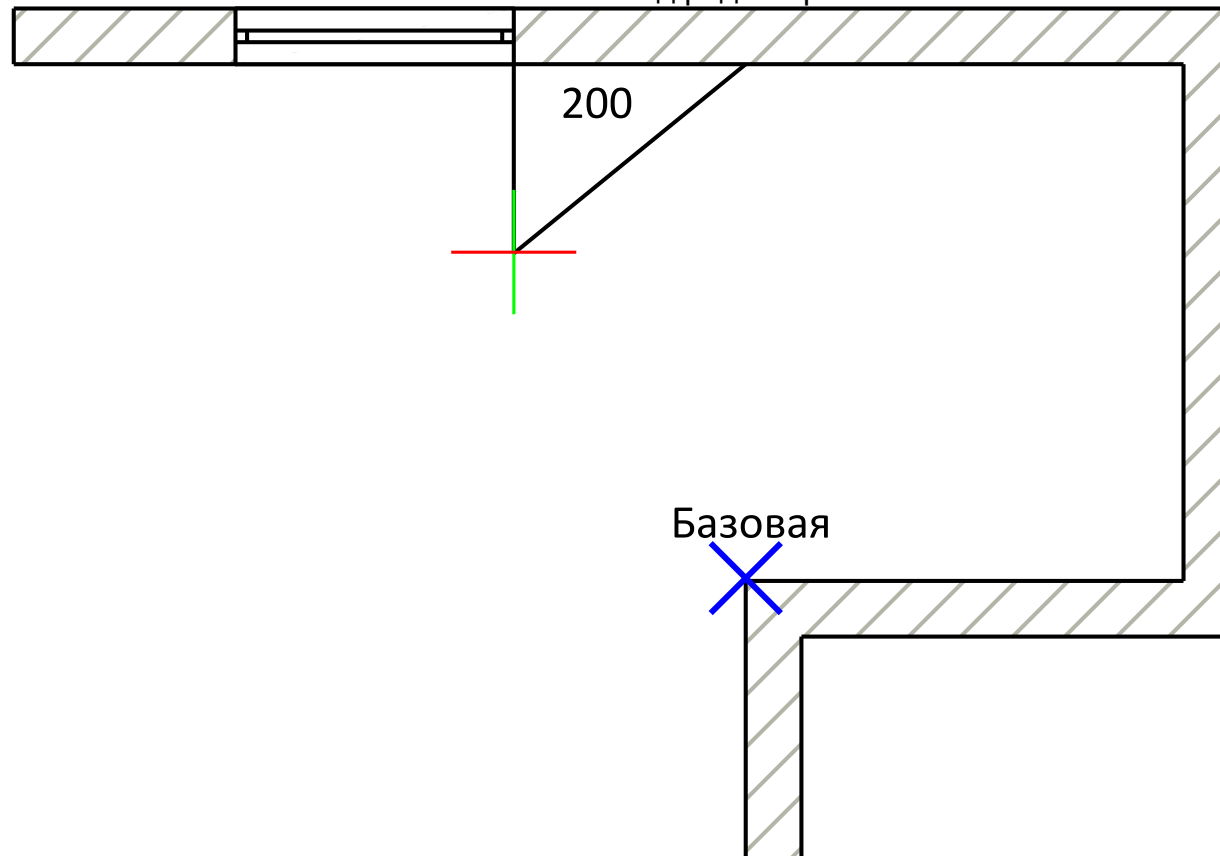
Для определенных элементов (таких как отводы, тройники) возможно динамично определять направление вставки.

Эта опция позволяет намного легче начертить последовательность установки.



## ✓ Улучшена опция 'в продолжение'

Вставляя несколько объектов за один прием, (например, символы, фитинги, окна и т.д.) пользователь может использовать опцию "в продолжение", которая упрощает определение положения объектов, которые располагаются вдоль выбранной линии. После указания линии вставки пользователь может определить расстояние вставки объекта от начала линии или от любого ориентира. Этот метод повышает точность вставки элементов без потребности вычерчивания строительных линий или использования команд редактирования.

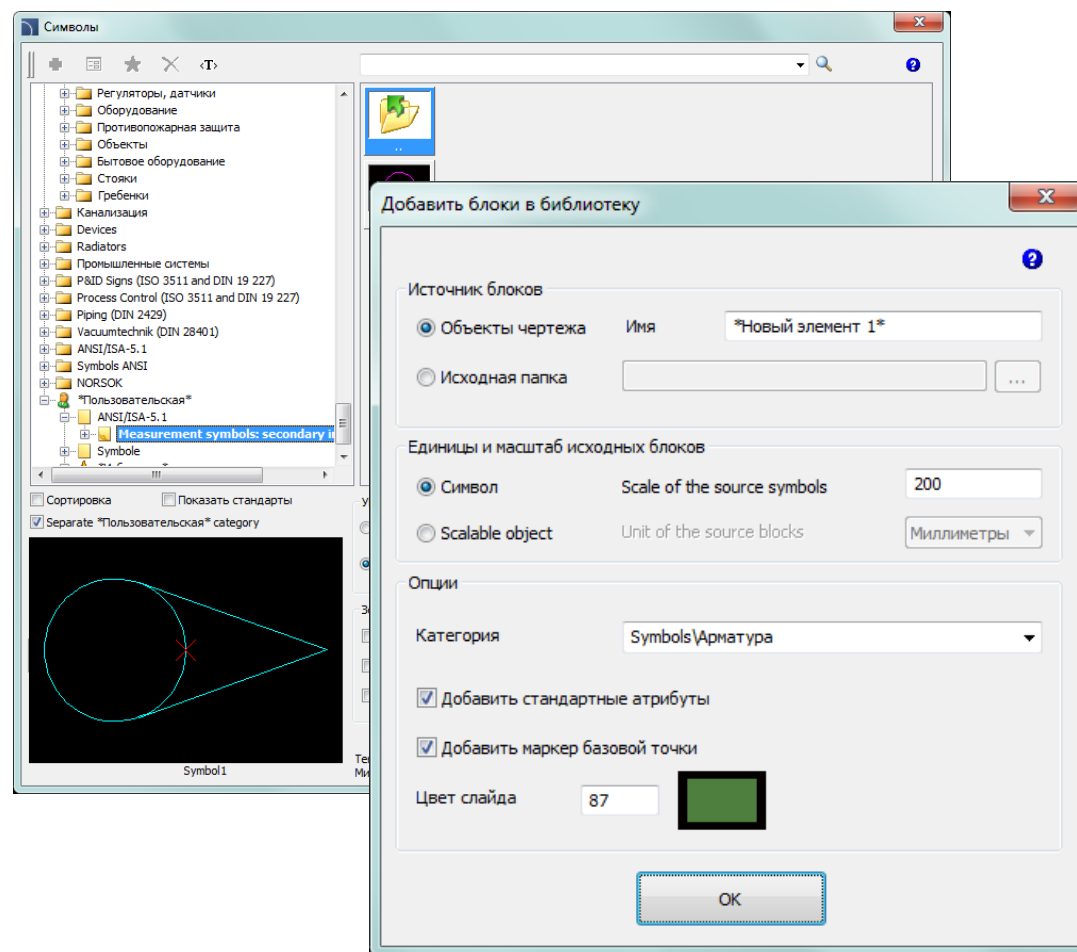


## ✓ Пользовательские условные обозначения - создание

Программа позволяет пользователям создавать собственные условные обозначения, добавляя их в стандартную библиотеку CADprofi. Ранее эти условные обозначения размещались в отдельной библиотеке. Теперь эти символы добавляются непосредственно в команды, и операции с ними ничем не отличаются от таковых для стандартных объектов.

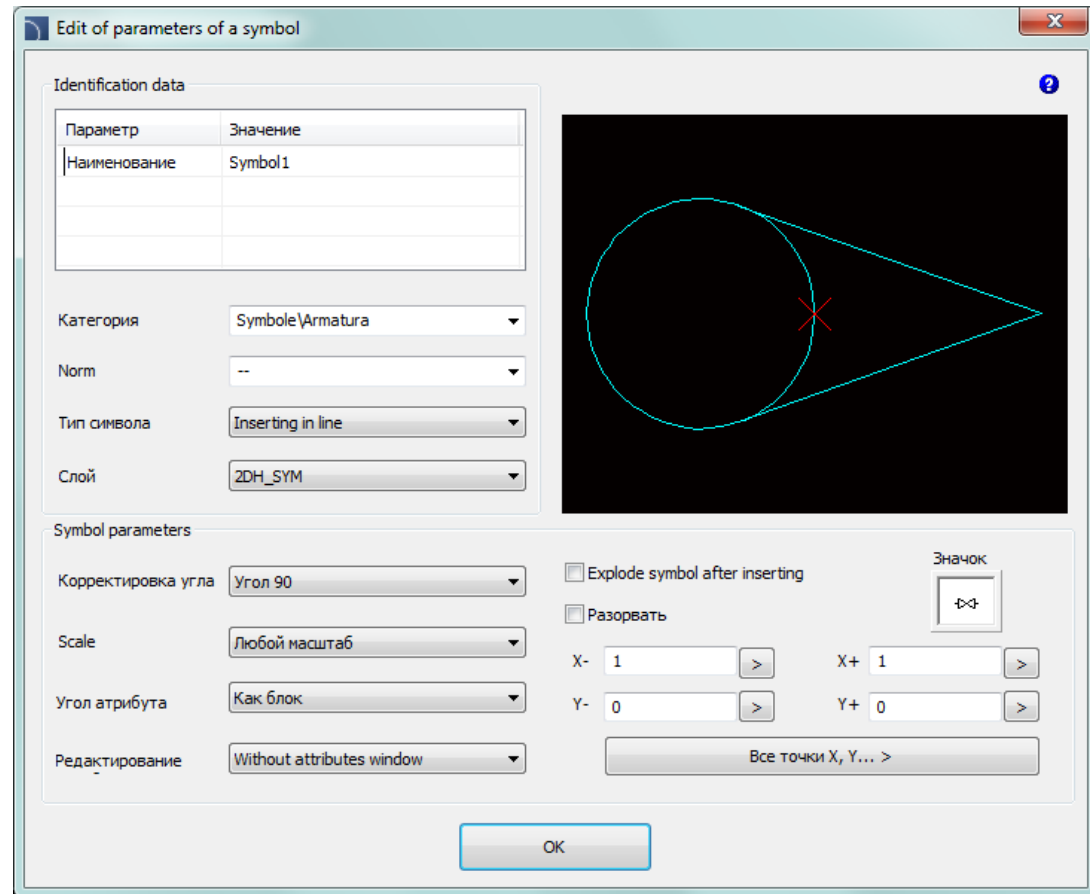
Для добавления собственных условных обозначений, используется специальный редактор, который позволяет создавать блоки и расширять за их счет базу данных.

Дополнительно, появилась возможность создания масштабируемых объектов, для которых пользователи могут задавать независимые масштабы для осей X, Y и Z.



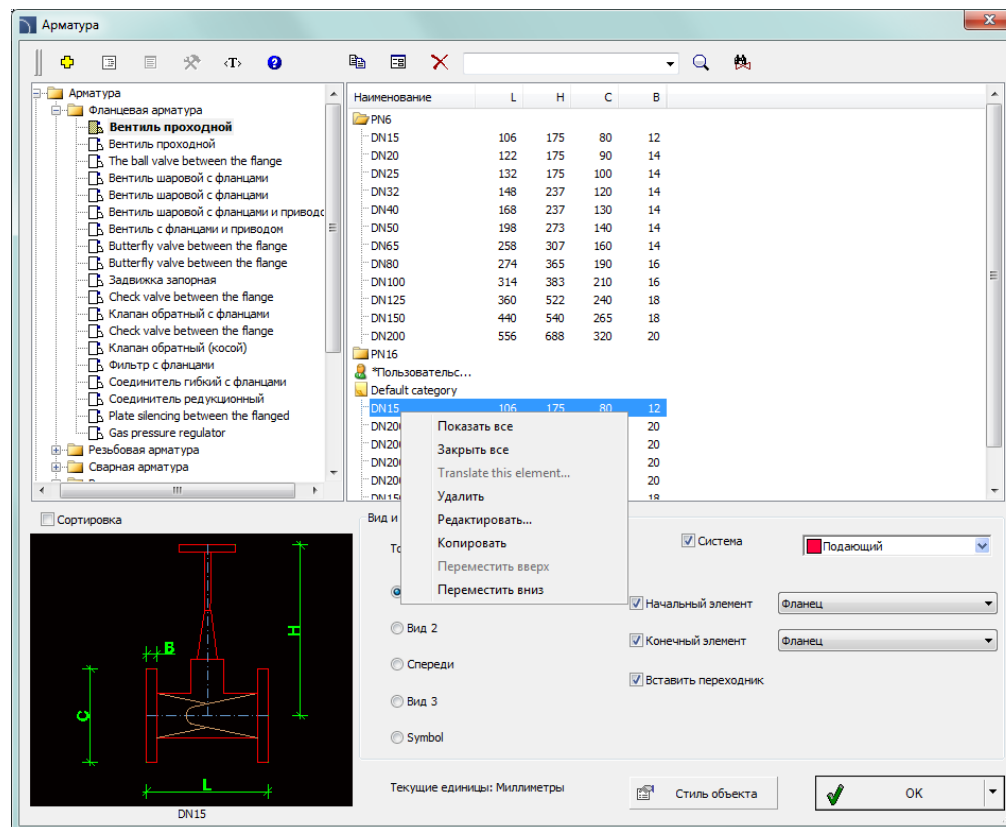
## ✓ Пользовательские условные обозначения - редактирование

Условные обозначения, созданные пользователем, могут быть легко отредактированы. В окне редактирования пользователь может настраивать большинство параметров условных обозначений, включая метод вставки, точки врезки в линии, и другие.



## ✓ Сортировка пользовательской базы данных

В параметрических библиотеках пользователь имеет возможность расширять базу данных собственными типами оборудования параметры этого оборудования могут быть легко отредактированы, а теперь – и упорядочены необходимым образом, (появилась возможность их произвольной сортировки).

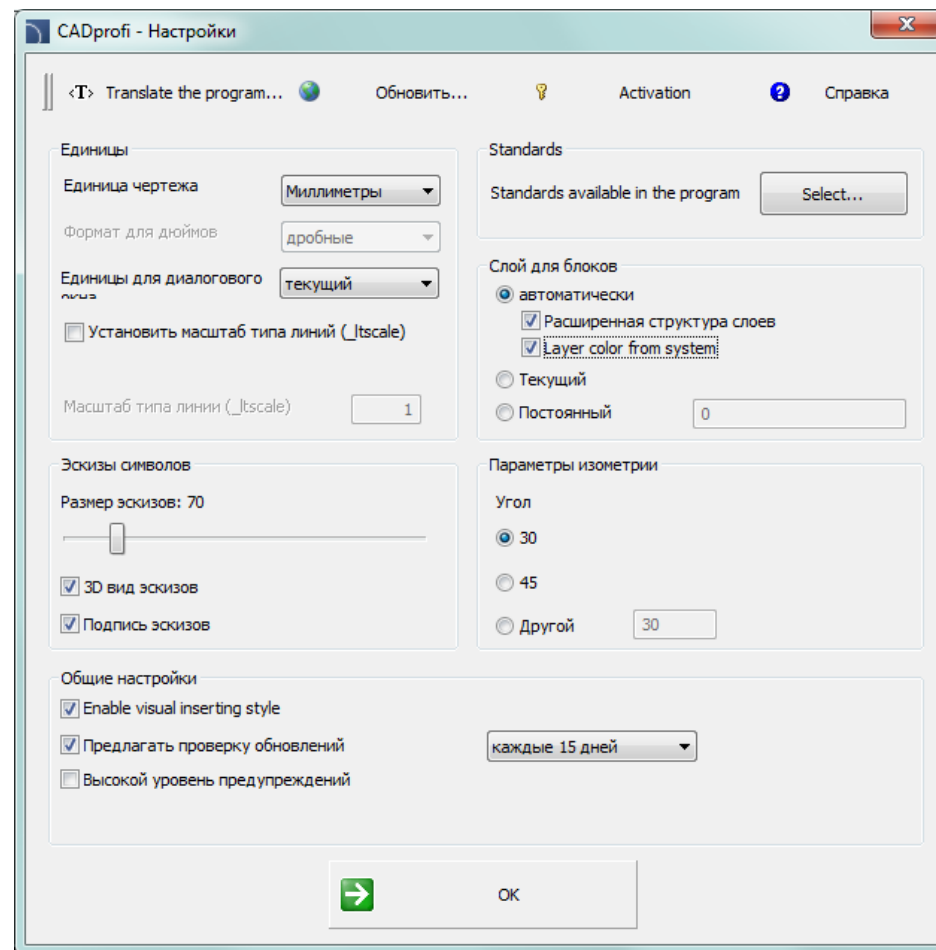




# CADprofi

## ✓ Новое свойство слоя – цвет слоя зависит от выбранной системы

Программа позволяет использовать автоматический режим управления слоями. Расширенная структура слоев позволяет пользователям размещать объекты для различных систем на различных слоях. Теперь появилась возможность устанавливать соответствие между цветом объектов и цветом слоя.



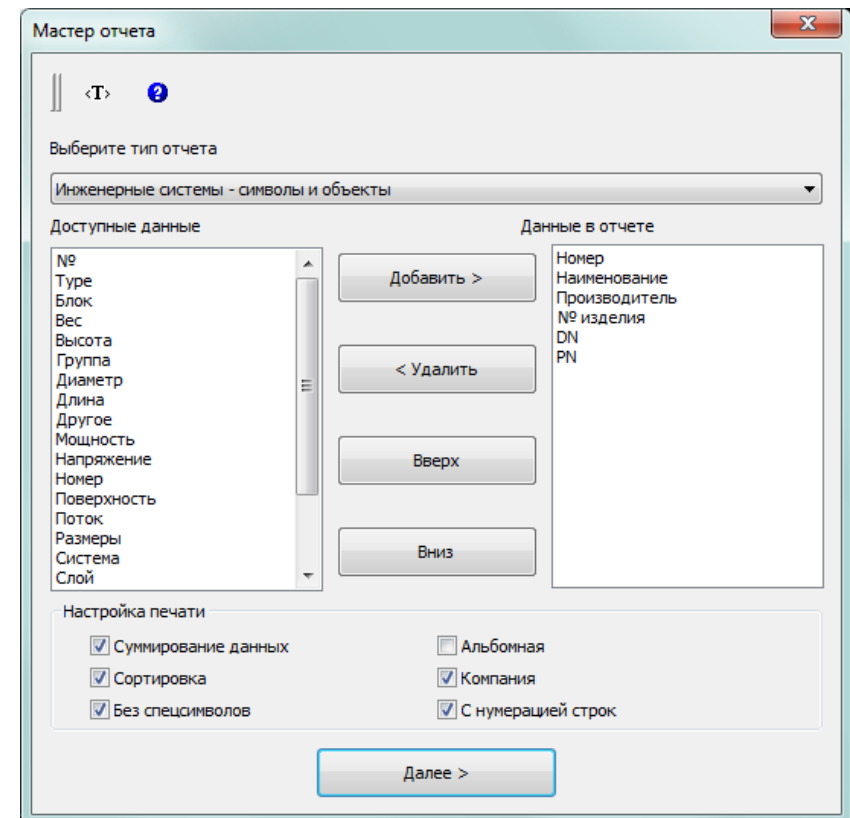


## ✓ Изменения в создании ведомостей материалов

Столбцы, предназначенные для вывода на печать, теперь могут быть упорядочены посредством метода "drag and drop" или удалены с помощью клавиши Delete.

В команду *Bill of materials* добавлены новые типы спецификаций, благодаря чему пользователь может быстро добавить их в чертеж.

--		Фланец	2шт.		
--		Фланец	4шт.		
--		Фланец	2шт.		
S-4		Фильтр с фланцами	1шт.		
S-3		Butterfly valve between the flange	1шт.		
S-2		Вентиль шаровой с фланцами	1шт.		
S-1		Вентиль проходной	1шт.		
№	Обозначение	Наименование	Кол.	Вес	Примечание

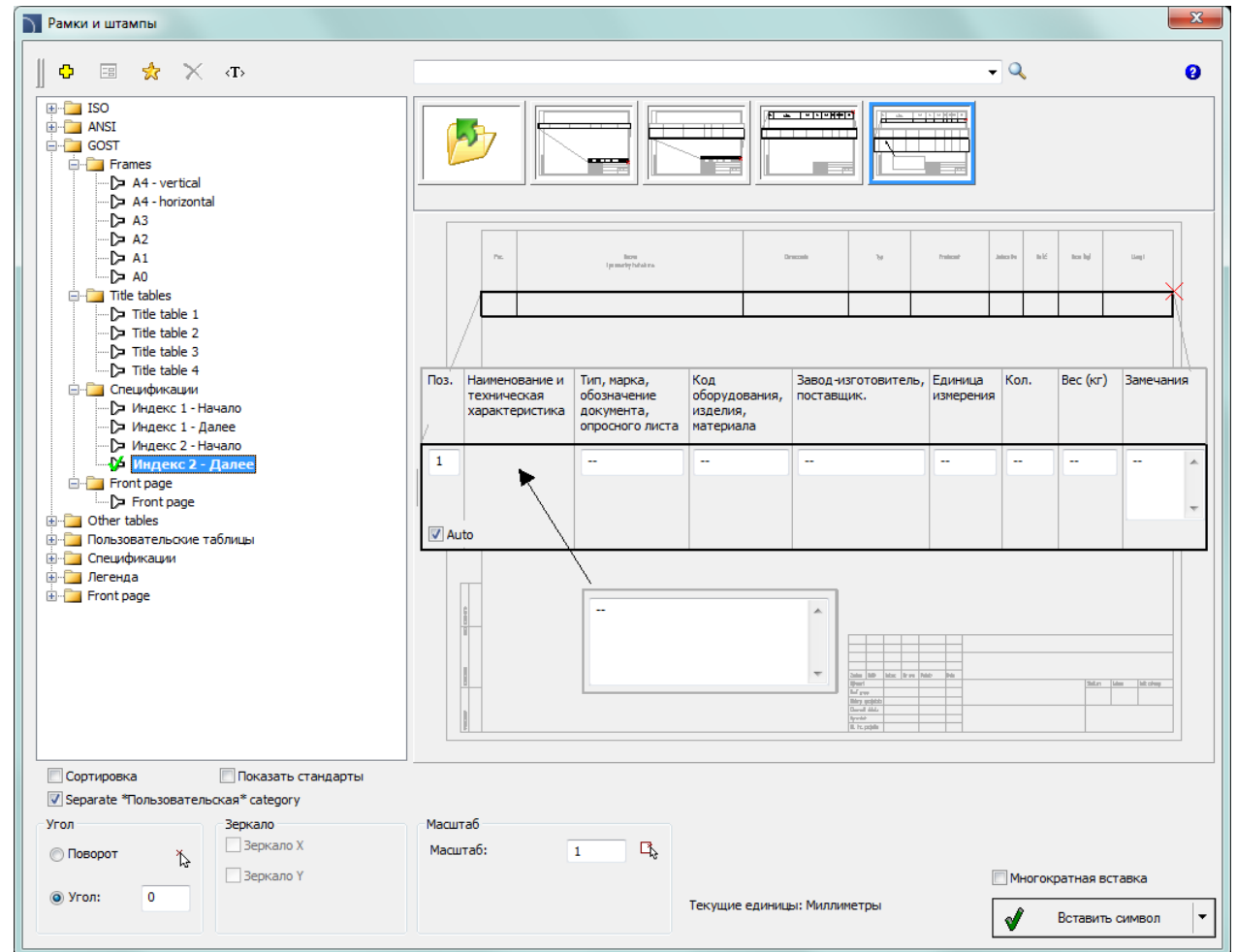


## ✓ Новые объекты для команды *Рамки и таблицы*

Добавлены элементы для команды *Рамки и таблицы*, включая:

- рамки,
- таблицы,
- спецификации (таблицы для быстрого создания различных списков),
- титульные листы.

Кроме того, появилась возможность ввода многострочного текста.



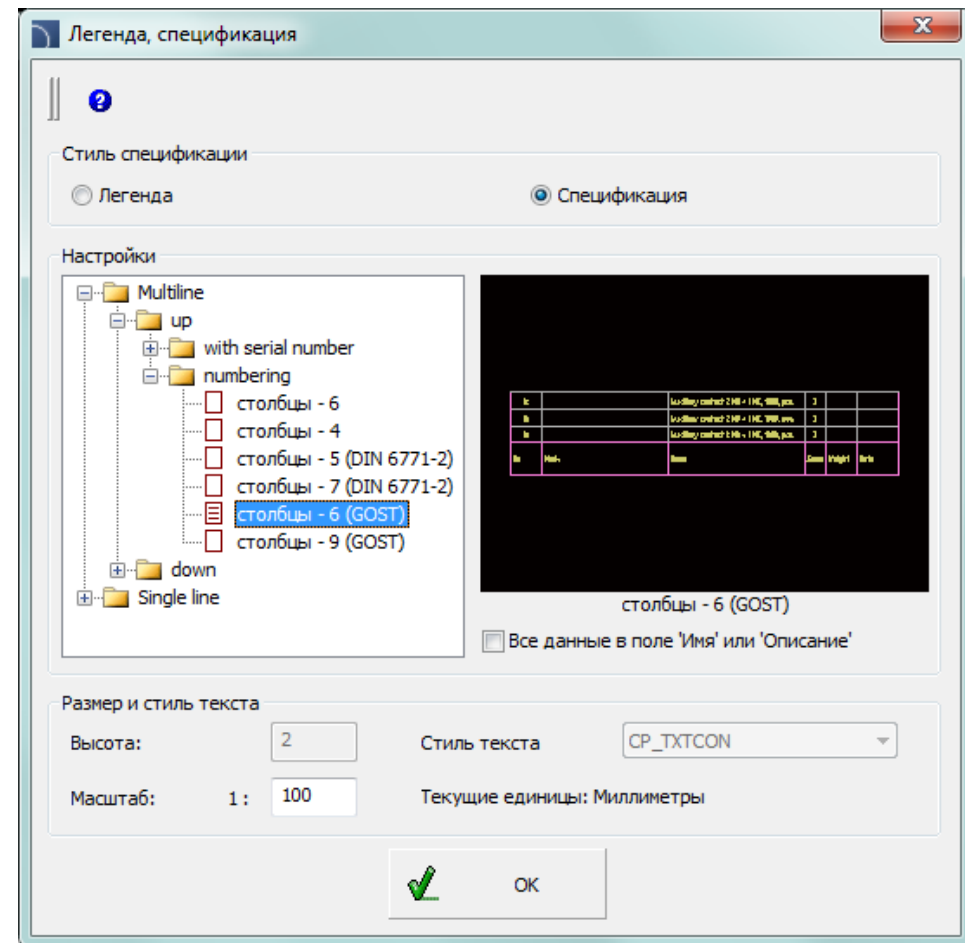


# CADprofi

## ✓ Расширенное содержимое команды *Ведомость материалов*

Команда *Ведомость материалов* дополнена новыми формами, которые автоматизируют создание таблиц и спецификаций.

Также добавлены спецификации, соответствующие стандарту ГОСТ.

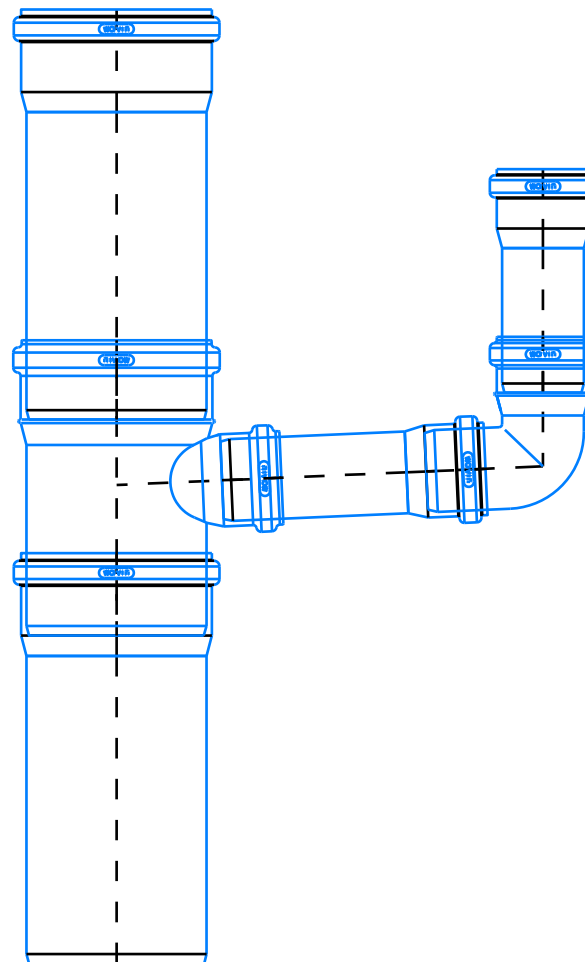


## ✓ Библиотека Wavin – улучшенное черчение инженерного оборудования зданий

До сих пор в процессе проектирования водопроводов возникала необходимость вставлять отдельные элементы из библиотеки. В настоящее время, в библиотеке Wavin есть возможность автоматически чертить последовательности элементов.

Эта возможность значительно упрощает построение чертежей, так как программа автоматически вставляет все необходимые трубы и изгибы по обозначенным пунктам.

В процессе построения чертежей программа подгонит нарисованный угол к существующим изгибам (15 °, 22°30', 30 °, 45 °, 67°30', 87°30').

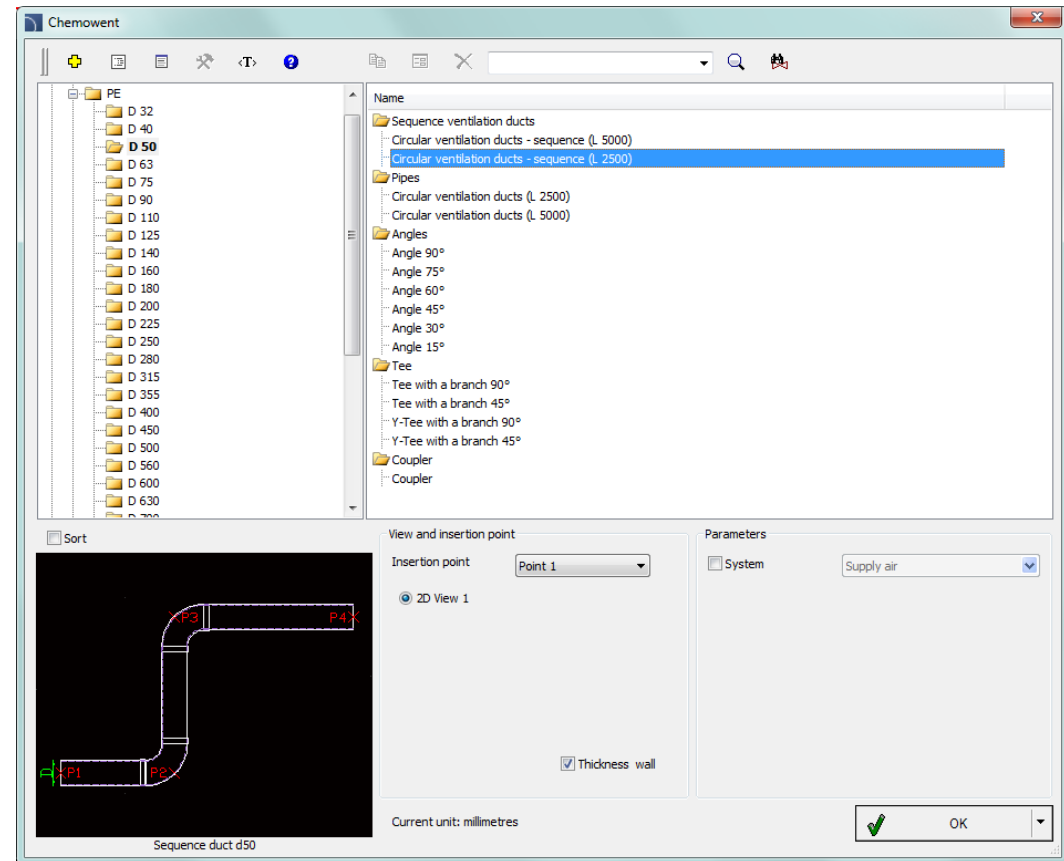




## ✓ Новая библиотека продуктов Chemowent

Добавлена библиотека продукции Chemowent, которая используется в химически стойких системах вентиляции. Библиотека содержит набор элементов, которые позволяют проектировать любые установки:

- вентиляционные каналы с круглым и прямоугольным профилем;
- фитинги, в том числе: колена, тройники, редукторы, воздухозаборники и др.;
- арматура (дефлекторы, задвижки);
- различные виды химически стойких вентиляторов.



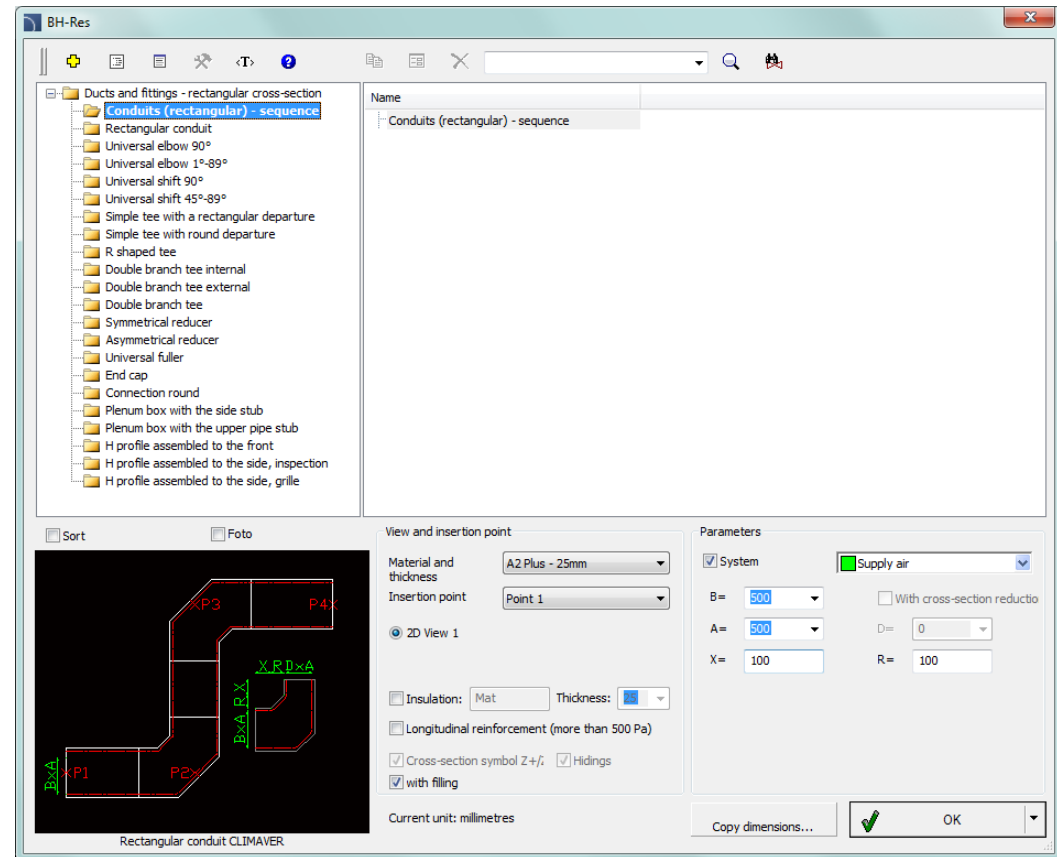


# CADprofi

## ✓ Новая библиотека продуктов BH-Res

Добавлена продукция BH-Res, которая используется для проектирования систем вентиляции совместно с Climaver. Библиотека содержит набор продукции BH-Res, а именно:

- вентиляционные каналы прямоугольного сечения;
- отводы;
- оголовки;
- двойные колена и простые тройники с прямоугольным или круглым оголовком,
- симметрические и асимметричные переходы,
- ответвления;
- заглушки;
- круглые соединители;
- коробки Plenum с боковым ниппелем или верхним ниппелем;
- профили H (это позволяет соединять каналы Climaver с каналами, сделанными из листового металла).





# CADprofi

- ✓ Обновление библиотек производителей:





# CADprofi

## ✓ **Адаптация к многим CAD программам**

CADprofi 11.05 адаптирована для работы с последними версиями CAD программ, включая: AutoCAD 2015, BricsCAD V15, GstarCAD 2015, ZWCAD 2015+ Professional.

В настоящее время CADprofi 11 работает с многими основными CAD программами, включая: AutoCAD (с версии 2000), BricsCAD, GstarCAD, IntelliCAD, progeCAD, ZWCAD, ARES Commander Edition и другими.

The logo for AutoCAD, consisting of the word "AutoCAD" in a bold, red, sans-serif font with a registered trademark symbol.

The logo for ZWCAD, featuring the word "ZWCAD" in a blue, sans-serif font with a green plus sign to the right.

The logo for GstarCAD, with "Gstar" in blue and "CAD" in yellow, followed by the tagline "An Alternative CAD System" in blue.

The logo for BricsCAD, featuring a stylized blue "B" shape above the word "BRICSCAD" in a bold, black, sans-serif font.

The logo for progeSOFT, featuring a blue globe with a yellow "I" shape inside, above the word "progeSOFT" in a blue, sans-serif font.

The logo for IntelliCAD, featuring a purple diamond shape with a yellow "I" shape inside, above the word "IntelliCAD" in a purple, sans-serif font.