

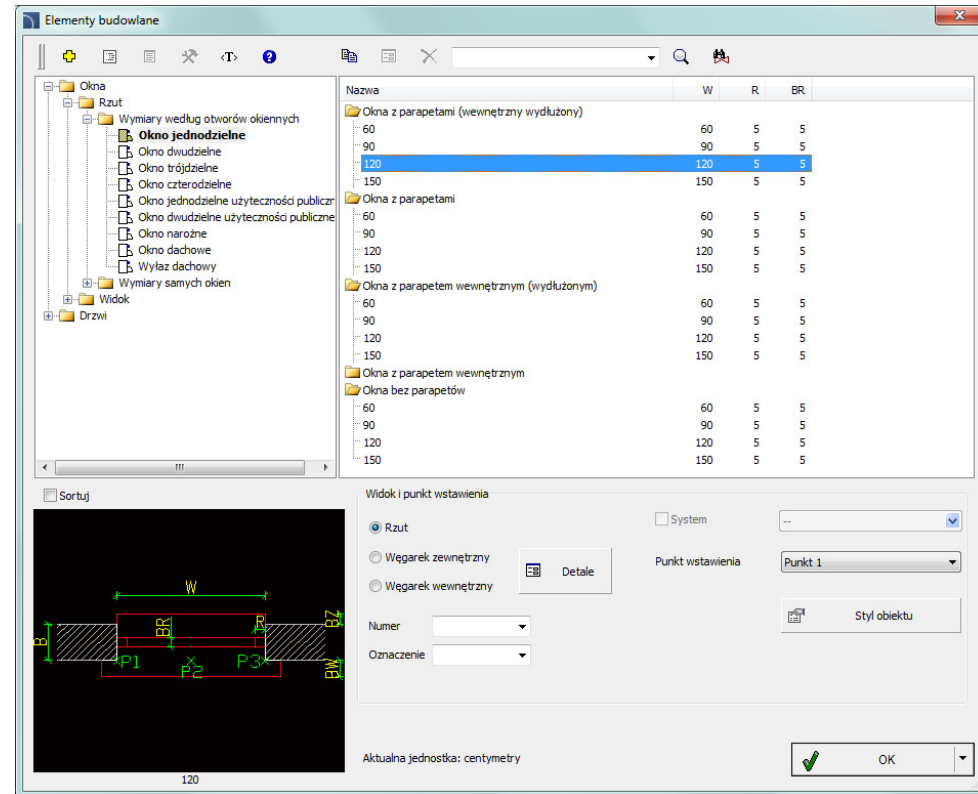
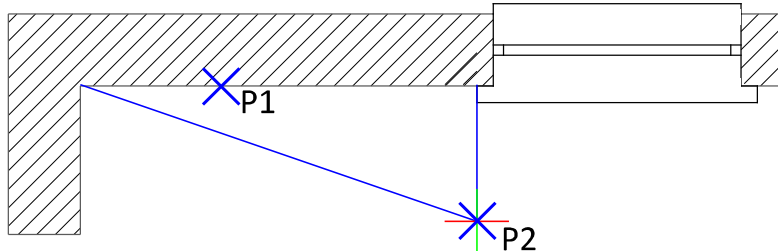


CADprofi 10.19

✓ CADprofi Architectural – ulepszony tryb wstawiania okien i drzwi na rzutach

Podczas wstawiania okien i drzwi program CADprofi automatycznie wykrywa grubość ścian oraz pozwala na wygodne określenie odległości wstawienia obiektów od narożników ścian lub innych punktów odniesienia. Dla niektórych obiektów można dodatkowo określić stronę wstawienia względem ściany (np. na zewnątrz lub wewnątrz pomieszczenia).

Polecenie „Szybka edycja” pozwala szybko zmienić stronę wstawienia obiektów, które są już umieszczone w projekcie.

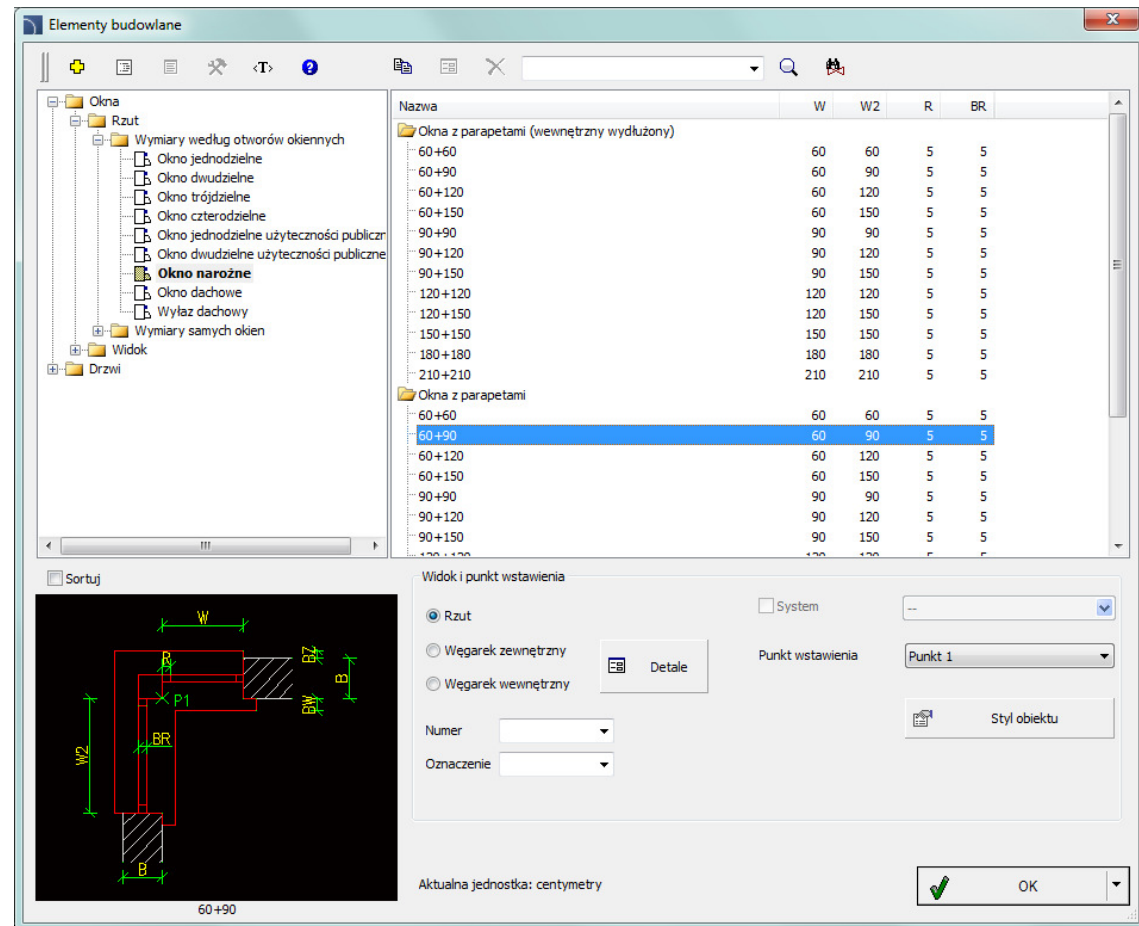


✓ CADprofi Architectural – rozszerzenie biblioteki stolarki budowlanej

Do biblioteki wprowadzono dodatkowe typy okien i drzwi, w tym:

- Okna czterodzielne, narożne, dachowe.
- Wyłazy dachowe.
- Drzwi chowane w ścianę.
- Drzwi w systemie naściennym.
- Drzwi harmonijkowe podwójne.
- Drzwi wahadłowe.
- Drzwi składane.
- Drzwi wewnętrzne z progiem.
- Drzwi ze stałymi elementami bocznymi.
- Drzwi balkonowe.
- Drzwi obrotowe.
- Bramy garażowe.

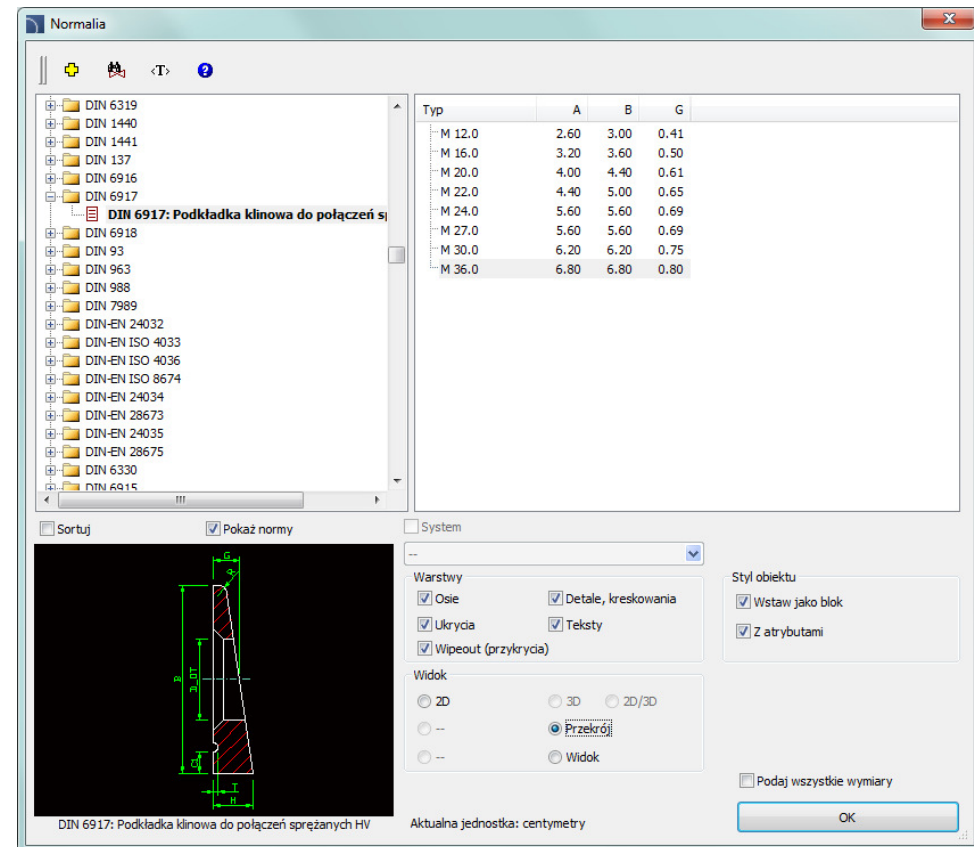
Dla drzwi i okien dodano także widoki stosowane na przekrojach.



✓ CADprofi Mechanical – dodatkowe normy

Do programu wprowadzono kolejne normy, w tym:

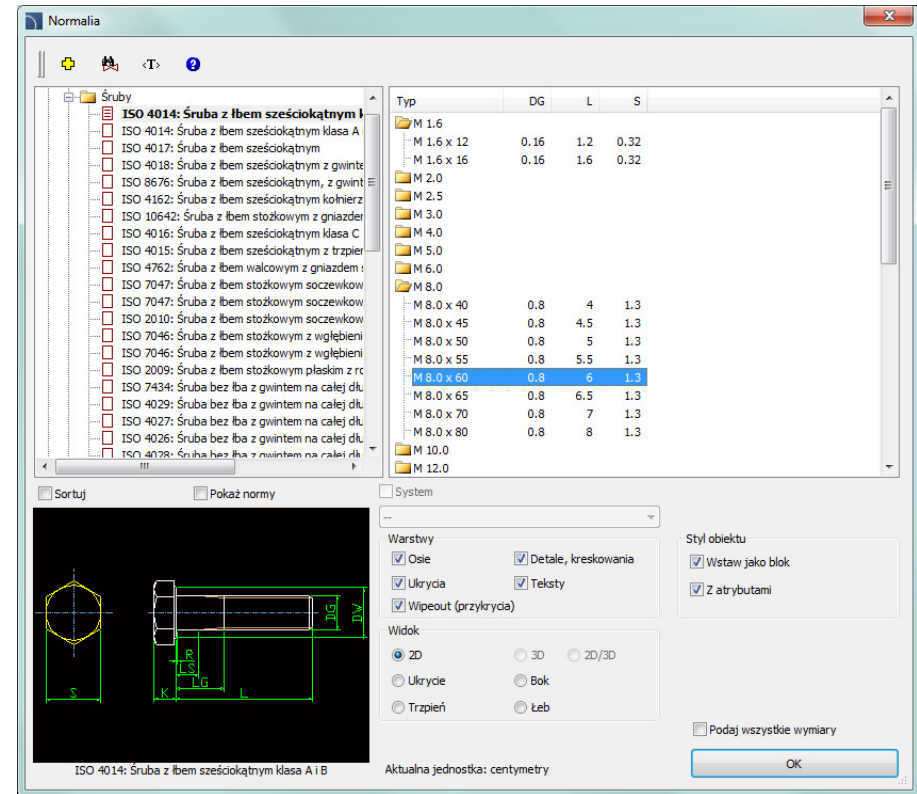
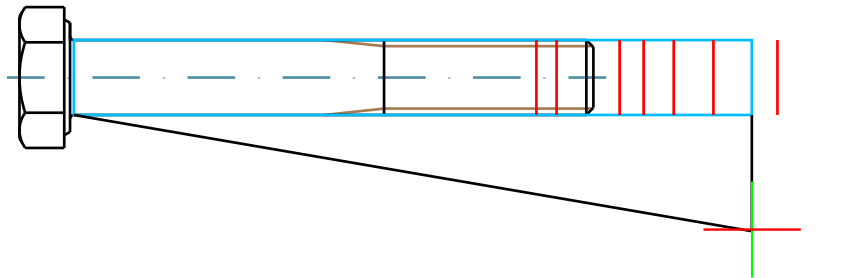
- DIN 1441 – Podkładki okrągłe do sworzni.
- DIN 6914 – Śruby z łbem sześciokątnym do połączeń sprężanych.
- DIN 6915 – Nakrętki sześciokątne do połączeń sprężanych.
- DIN 6917 – Podkładki klinowe do połączeń sprężanych.
- DIN 6918 – Podkładki klinowe do połączeń sprężanych do ceowników.
- DIN 66 – Nawiercenia pod łby wkrętów z łbem stożkowym.
- EN ISO 4033 – Nakrętki sześciokątne wysokie.
- EN ISO 4036 – Nakrętki sześciokątne niskie bez ścięcia.
- EN ISO 8674 – Nakrętki sześciokątne wysokie.
- ISO 4018 – Śruby z łbem sześciokątnym z gwintem na całej długości trzpienia.
- Aktualizacja normy DIN 1025-3 – Dwuteowniki szerokostopowe HEA.



✓ CADprofi Mechanical – nowy tryb wstawiania śrub, kołków, wkrętów, nitów itd.

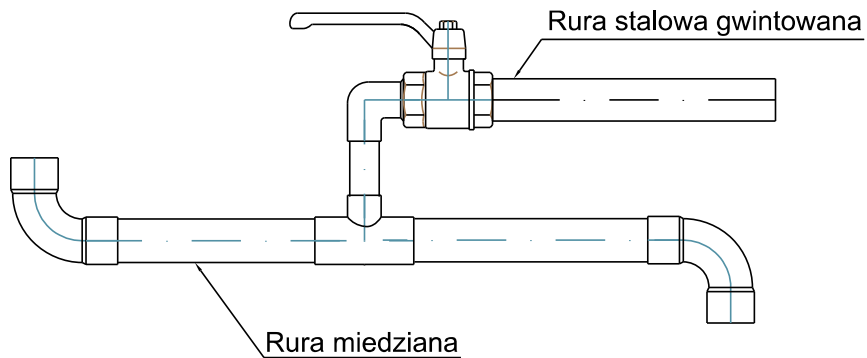
Podczas wstawiania elementów do rysunku możliwy jest dynamiczny wybór długości z danego typoszeregu. Dzięki tej funkcji znacznie łatwiej wybrać poprawny element spełniający wymagania projektu.

Za pomocą polecenia „Szybka edycja” można wygodnie zmieniać długość elementów wstawionych już do rysunku.



✓ CADprofi HVAC & Piping – system rur i złączek miedzianych (CU)

Do programu dodano system rur i złączek miedzianych (CU) o średnicy od 6 do 108 mm stosowanych w systemach c.o.



Armatura

Złącza miedziane

- Rury
- Rury - (dwa punkty)
- Łuk 90°
- Łuk nypłowy
- Łuk 45°
- Łuk nypłowy 45°
- Łuk 180°
- Kolanko 90°
- Kolanko nypłowe 90°
- Trójnik
- Czwórnik
- Mufa
- Mufa z redukcją
- Mufa redukcyjna nypłowa
- Zaslepka
- Kolano 90° z gwintem wewnętrznym
- Kolano 90° z gwintem zewnętrznym
- Trójnik z gwintem wewnętrznym na**
- Złącza z gwintem zewnętrznym
- Złącza z gwintem wewnętrznym
- Złącza z gwintem wewnętrznym
- Kolanka naścienne

Nazwa	L	DZ
12 x 1/2	4.4	1.4
15 x 3/8	4.2	1.7
15 x 1/2	4.6	1.7
18 x 3/8	4.6	2.0
18 x 1/2	5.0	2.0
18 x 3/4	6.0	2.0
22 x 3/8	5.2	2.4
22 x 1/2	5.4	2.4
22 x 3/4	6.4	2.4
28 x 1/2	6.6	3.1
28 x 3/4	6.8	3.1
28 x 1	7.8	3.1
35 x 1/2	7.2	3.8
35 x 3/4	7.8	3.8
35 x 1 1/4	9.8	3.8
42 x 1 1/2	10.6	4.5

Sortuj

Widok i punkt wstawienia

Punkt wstawienia: Punkt 1

System

Widok 1

Przód

Tył

Bok 1

Bok 2

Element początkowy

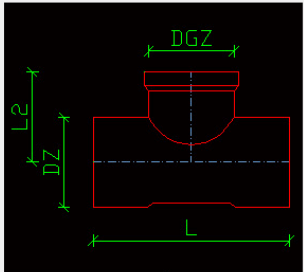
Element końcowy

Wstaw redukcję

Aktualna jednostka: centymetry

Styl obiektu

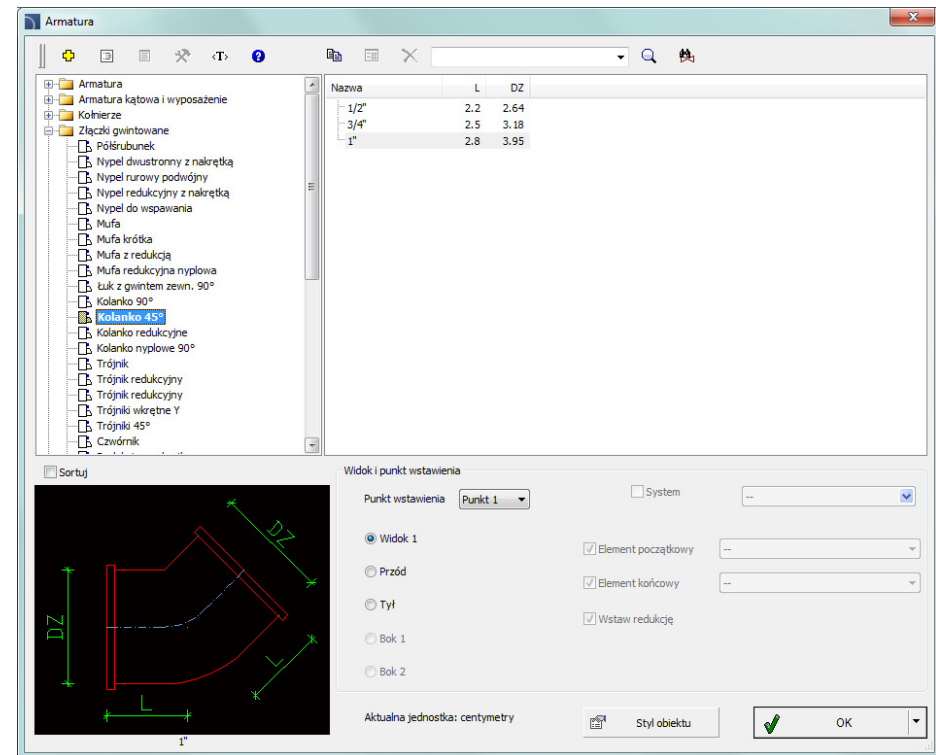
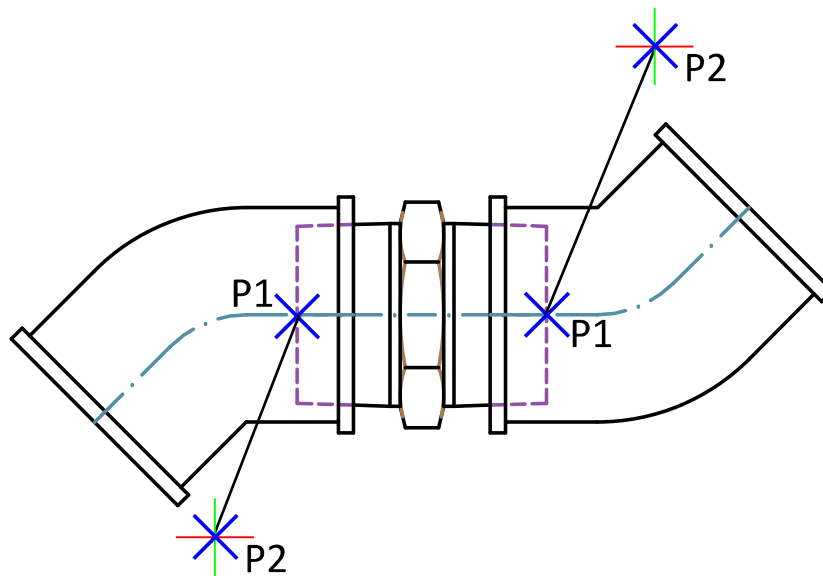
OK



12 x 1/2

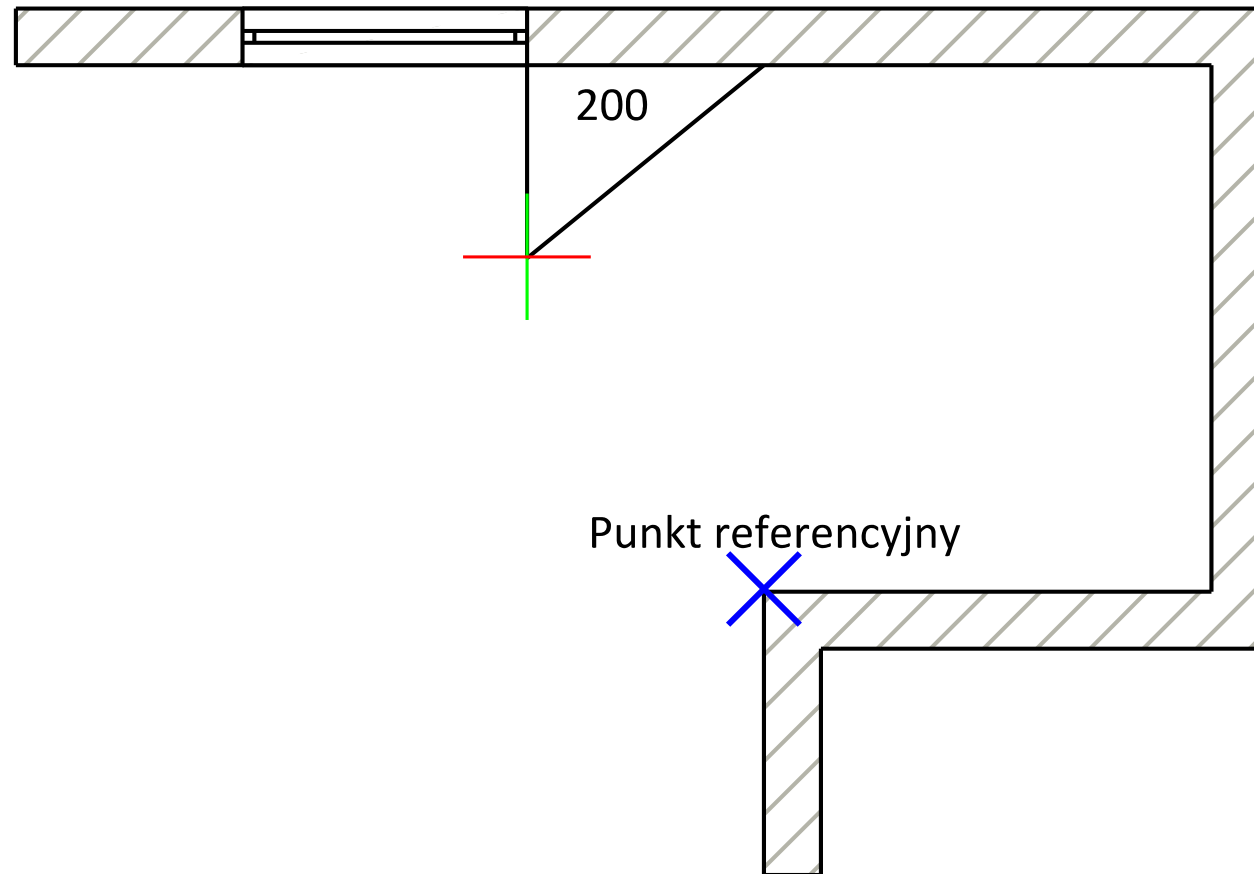
✓ Dynamiczne określanie "kierunku" wstawienia obiektów

Dla niektórych elementów (np. dla kolanek i trójników) możliwe jest dynamiczne określanie kierunku ich wstawienia. Opcja ta ułatwia rysowanie odgałęzień oraz ciągów instalacji.



✓ Usprawniona opcja 'na przedłużeniu'

Przy wstawianiu wielu obiektów (np. symboli, złączek, okien itp.) można zastosować opcję 'na przedłużeniu', która ułatwia określenie położenia obiektów leżących wzdłuż wybranych linii. Po wskazaniu linii można określić odległość wstawienia obiektu od początku linii lub od dowolnego punktu referencyjnego. Funkcja ta znacznie przyspiesza precyzyjne wstawianie elementów bez potrzeby rysowania linii konstrukcyjnych lub stosowania poleceń edycyjnych.





CADprofi

✓ Dopasowanie do nowych wersji programów CAD

CADprofi 10.15 został dostosowany do działania z nową wersją programu GstarCAD 8 64bit oraz ZWCAD+ 2014 SP2.

Program CADprofi 10 działa z wieloma programami CAD: między innymi z AutoCAD (od wersji 2000), BricsCAD, GstarCAD, IntelliCAD, progeCAD, ZWCAD, ARES i innymi.

The logo for AutoCAD, featuring the word 'AutoCAD' in a bold, red, sans-serif font with a registered trademark symbol.

The logo for ZWCAD+, featuring the word 'ZWCAD' in a blue, sans-serif font with a green and blue plus sign to the right.

The logo for GstarCAD, featuring the word 'GstarCAD' in a blue and yellow, sans-serif font with the tagline 'An Alternative CAD System' below it.

The logo for BRICSCAD, featuring a stylized blue 'B' shape above the word 'BRICSCAD' in a bold, black, sans-serif font.

The logo for progeSOFT, featuring a blue globe with a yellow and blue geometric shape above the word 'progeSOFT' in a blue, sans-serif font.

The logo for IntelliCAD, featuring a purple diamond shape with a yellow and blue geometric shape above the word 'IntelliCAD' in a purple, sans-serif font.



CADprofi

- ✓ Aktualizacja bibliotek producentów





CADprofi

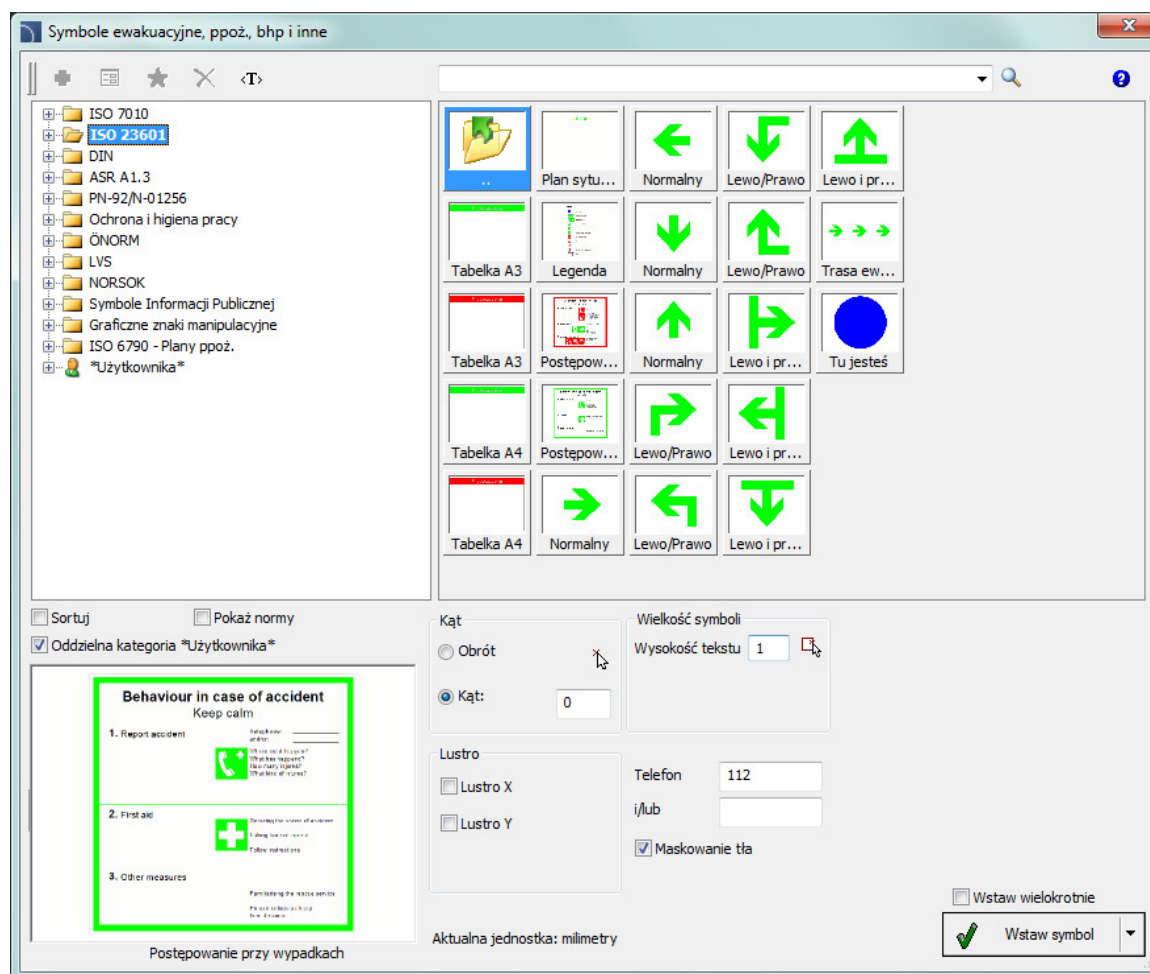


CADprofi 10.13

✓ CADprofi Architectural – rozszerzenie biblioteki symboli ewakuacyjnych

Rozszerzenie biblioteki symboli ewakuacyjnych o normy:

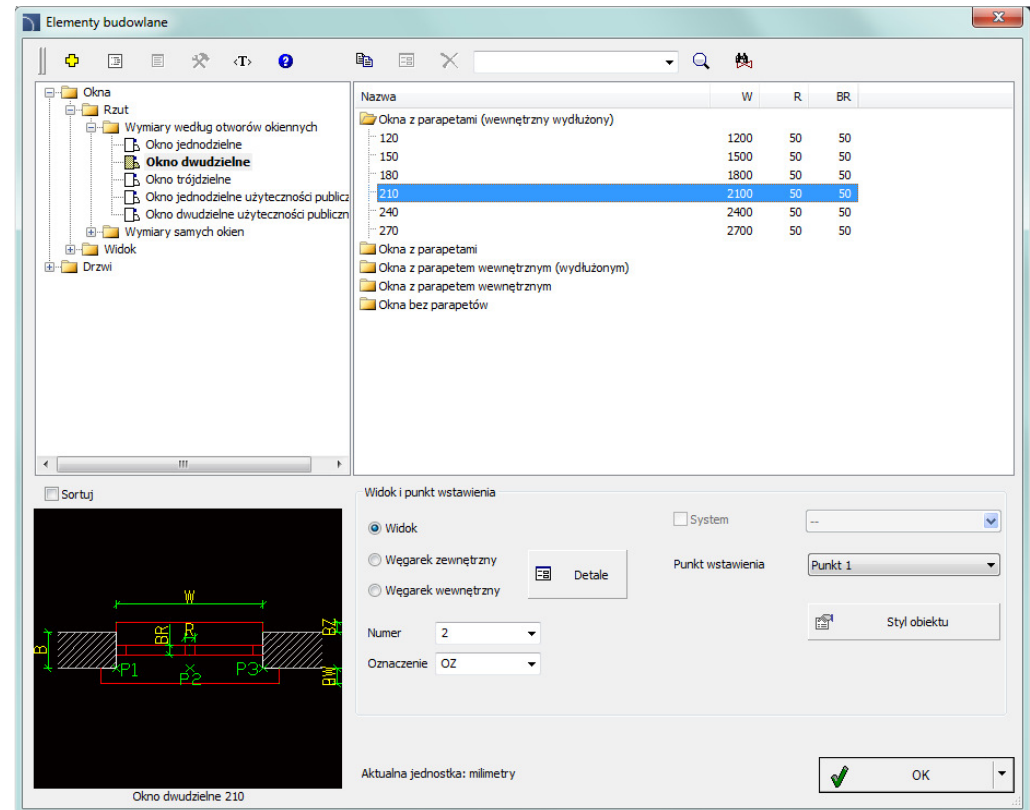
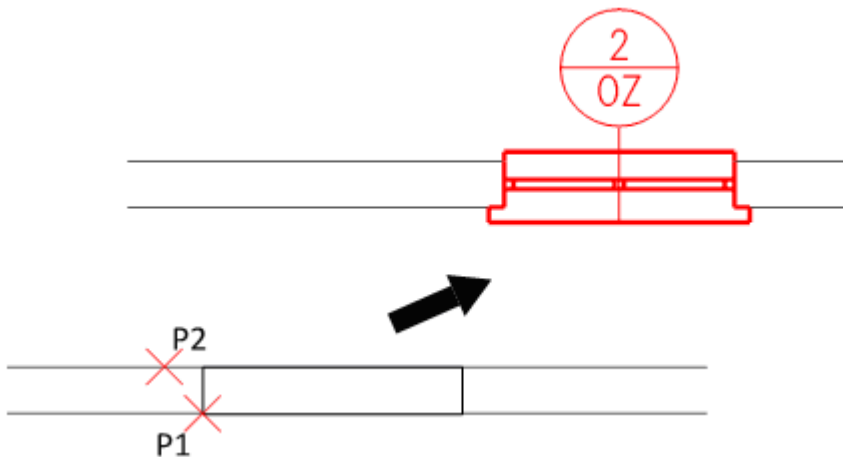
- ISO 23601
- ASR A1.3



✓ CADprofi Architectural – zmiany w bibliotece drzwi i okien

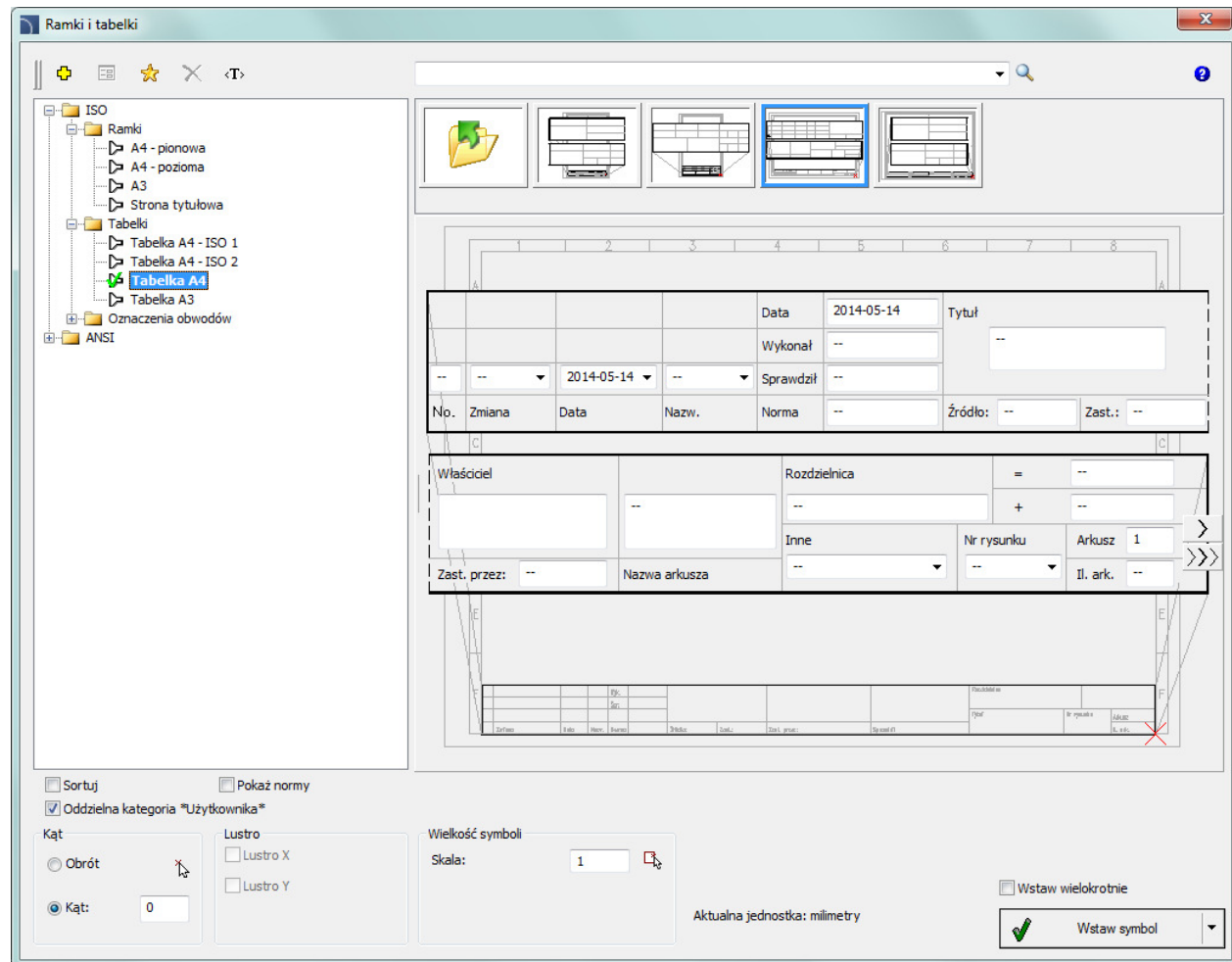
Podczas wstawiania okien i drzwi na rzutach wprowadzono możliwość automatycznego dopasowania kąta okien i drzwi do ścian.

W oknie dialogowym możliwe jest określanie numeru i oznaczenia wstawianych elementów. Dane te są następnie wykorzystywane podczas wstawiania oznaczeń oraz w zestawieniach.



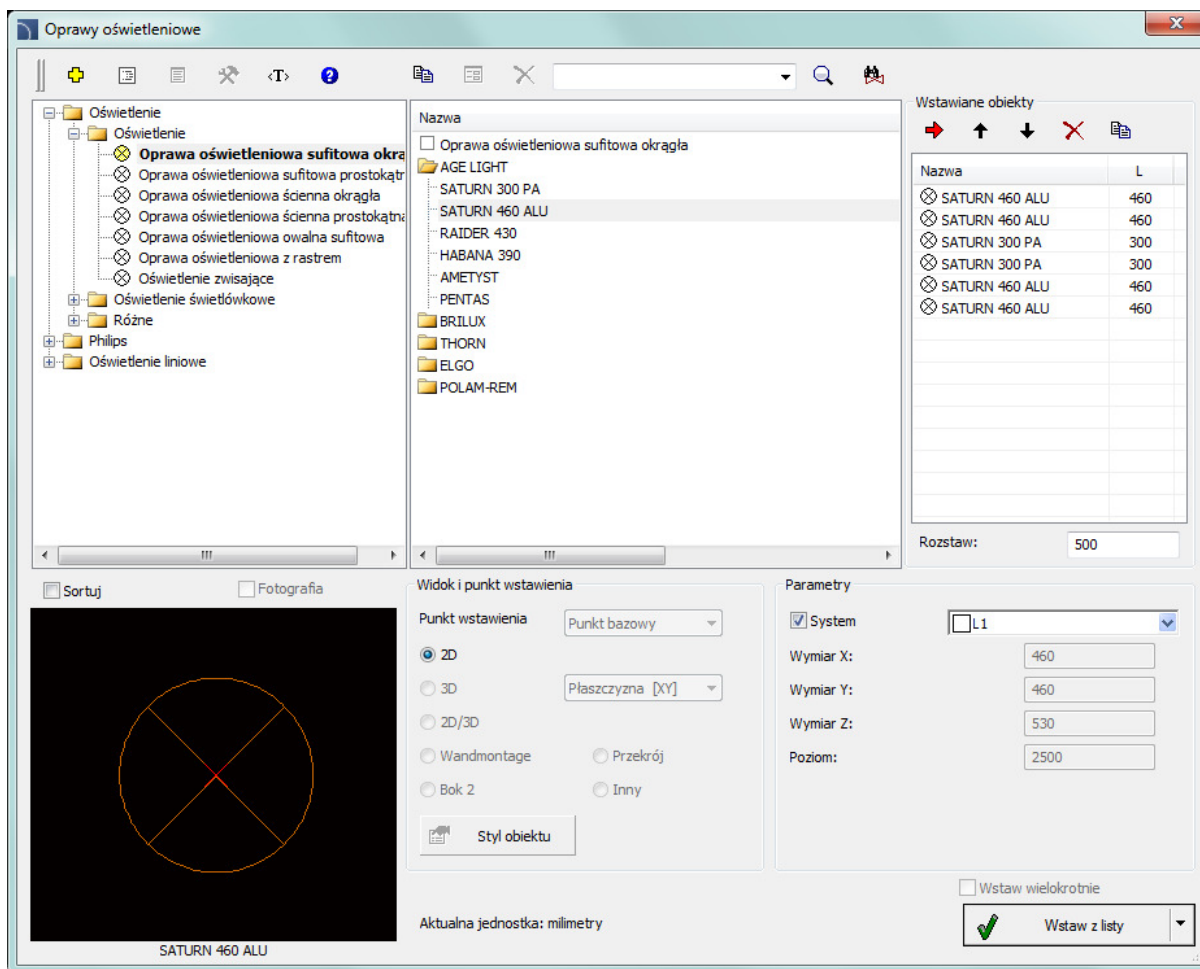
✓ CADprofi Electrical – rozszerzona zawartość polecenia *Ramki i tabelki*

Na życzenie dotychczasowych użytkowników programu wprowadzono nowe tabelki oznaczeń obwodów elektrycznych oraz nową ramkę i tabelkę w formacie A4.



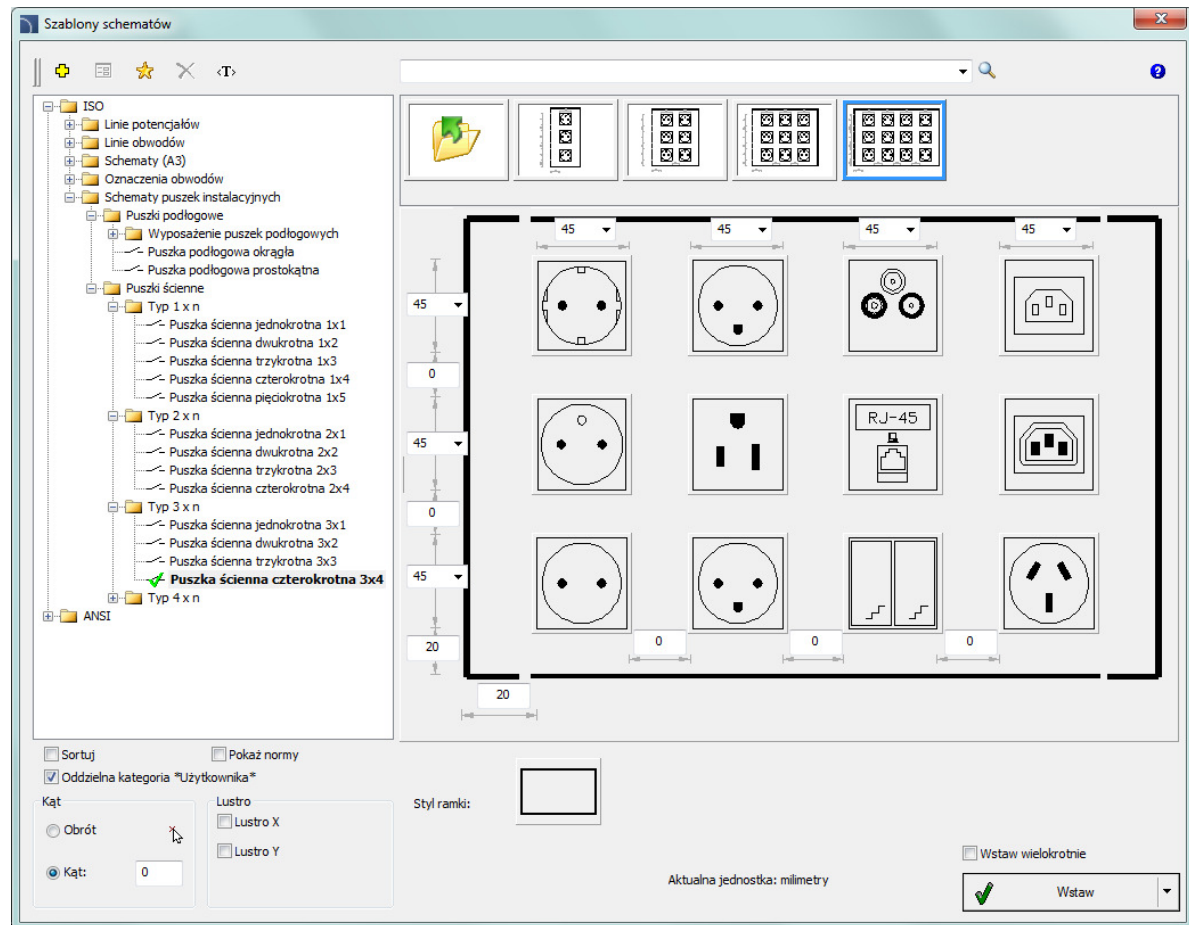
✓ CADprofi Electrical – zmiany w poleceniu *Oprawy oświetleniowe*

Do polecenia *Oprawy oświetleniowe* dodana została lista, dzięki której w rysunku można umieszczać jednocześnie wiele opraw z zadanym rozstawem.



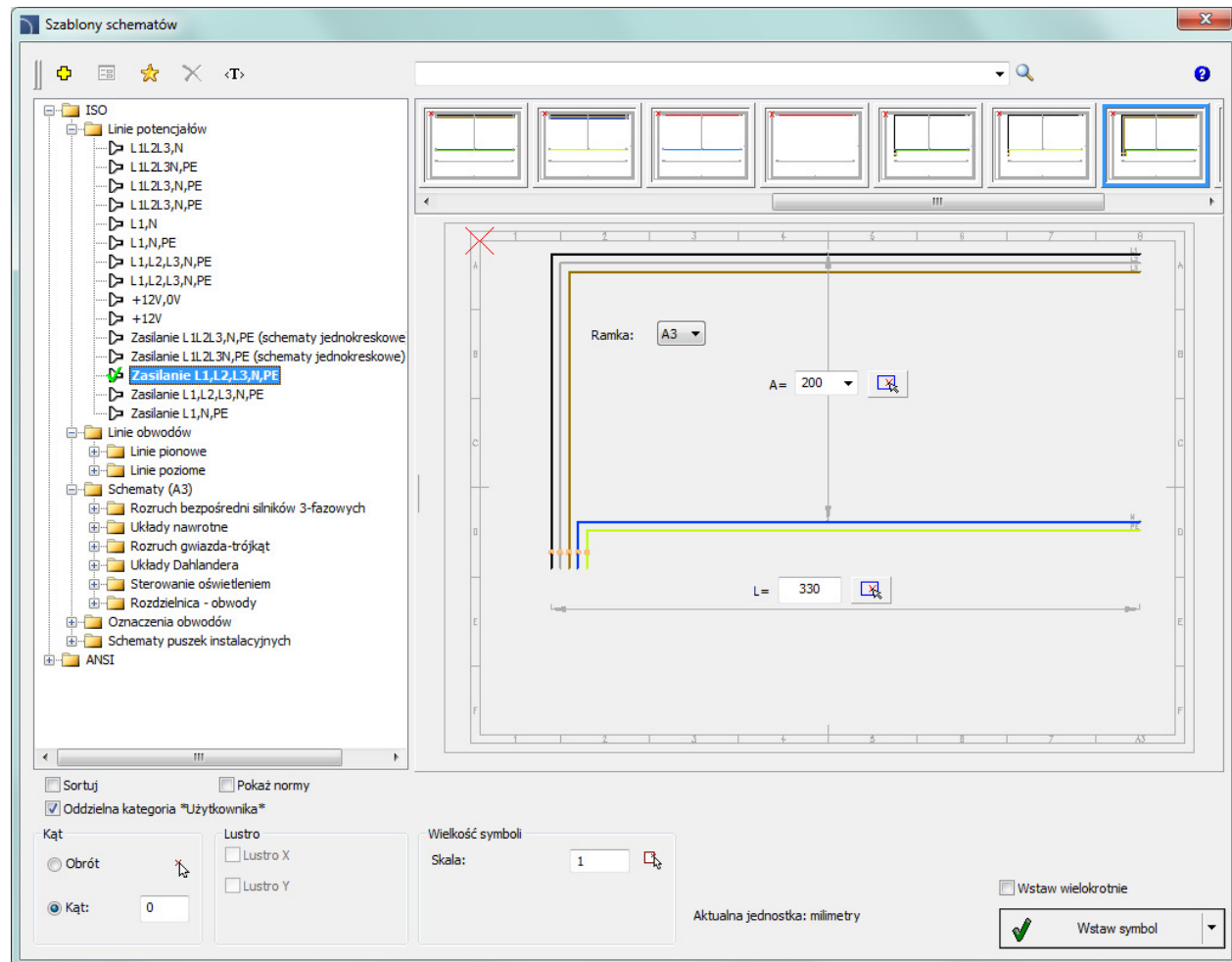
✓ CADprofi Electrical – zmiany w schematach puszek instalacyjnych

Wprowadzono nowe widoki gniazd i łączników oraz usprawniono system konfiguracji elementów.



✓ CADprofi Electrical – zmiany w liniach potencjałów i obwodów

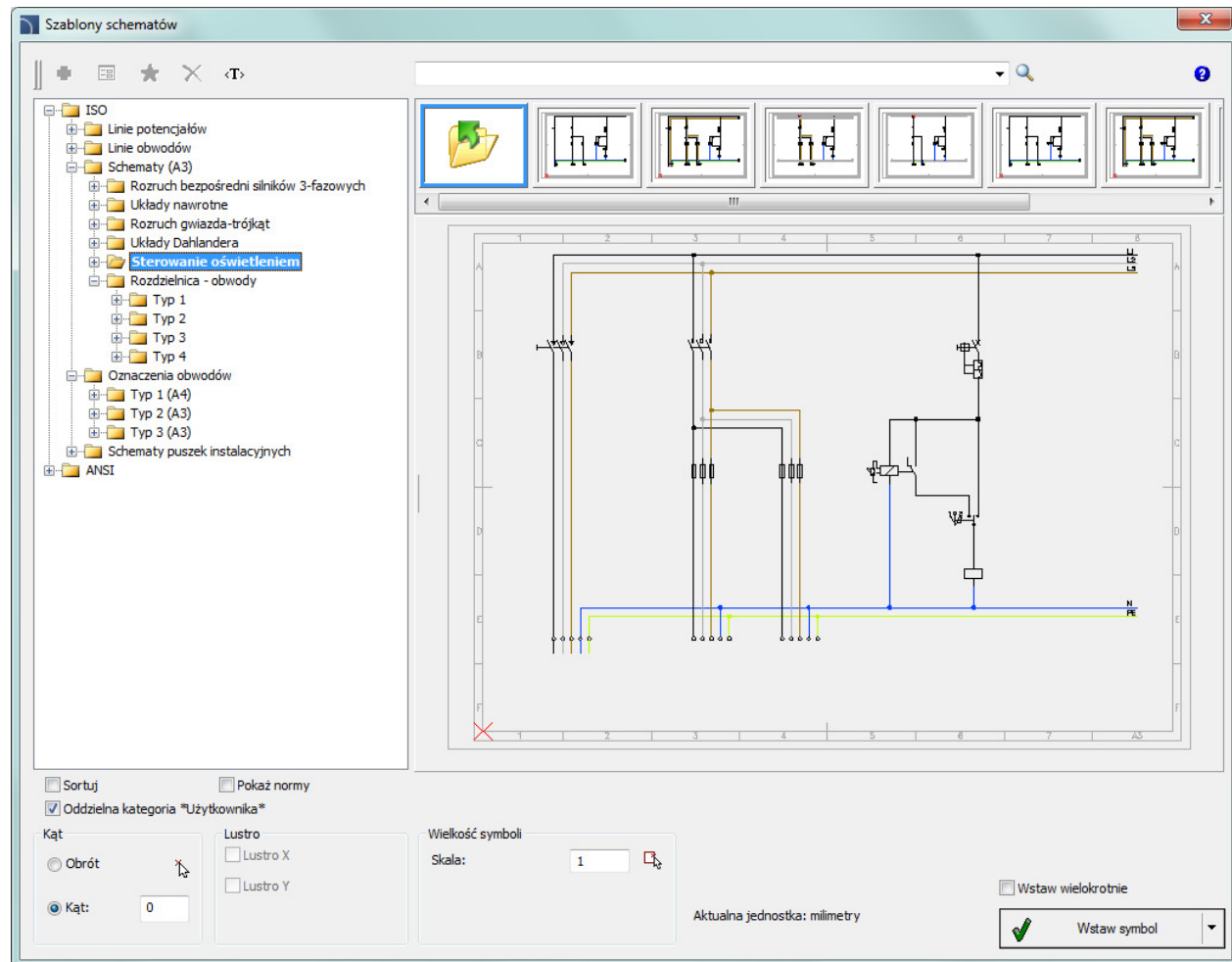
Wprowadzono nowe linie potencjałów i obwodów dla formatów A3 i A4 z możliwością określania własnych wymiarów.



✓ CADprofi Electrical – nowe schematy

Dodano nowe schematy do polecenia *Szablony schematów*:

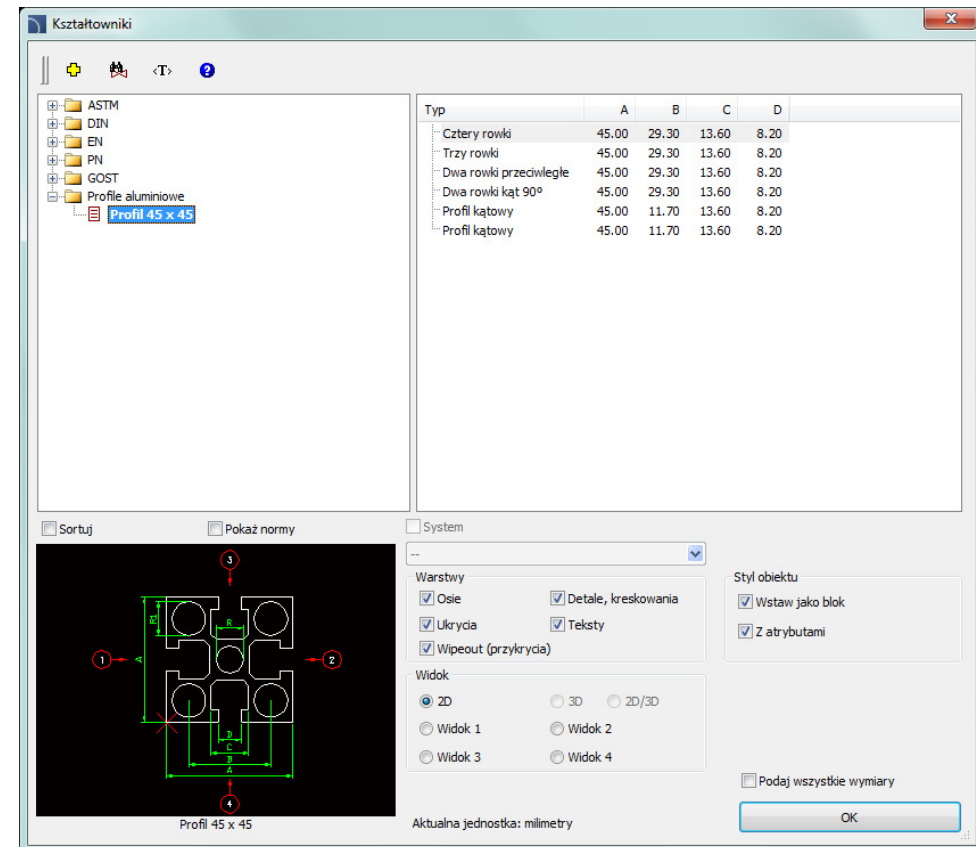
- schematy sterowania oświetleniem z wyłącznikiem zmierzchowym,
- schematy sterowania oświetleniem z zegarem sterującym.



✓ CADprofi Mechanical – modułowe profile aluminiowe

Dodano elementy modułowych profili aluminiowych, które mogą być stosowane do różnego rodzaju konstrukcji m.in.:

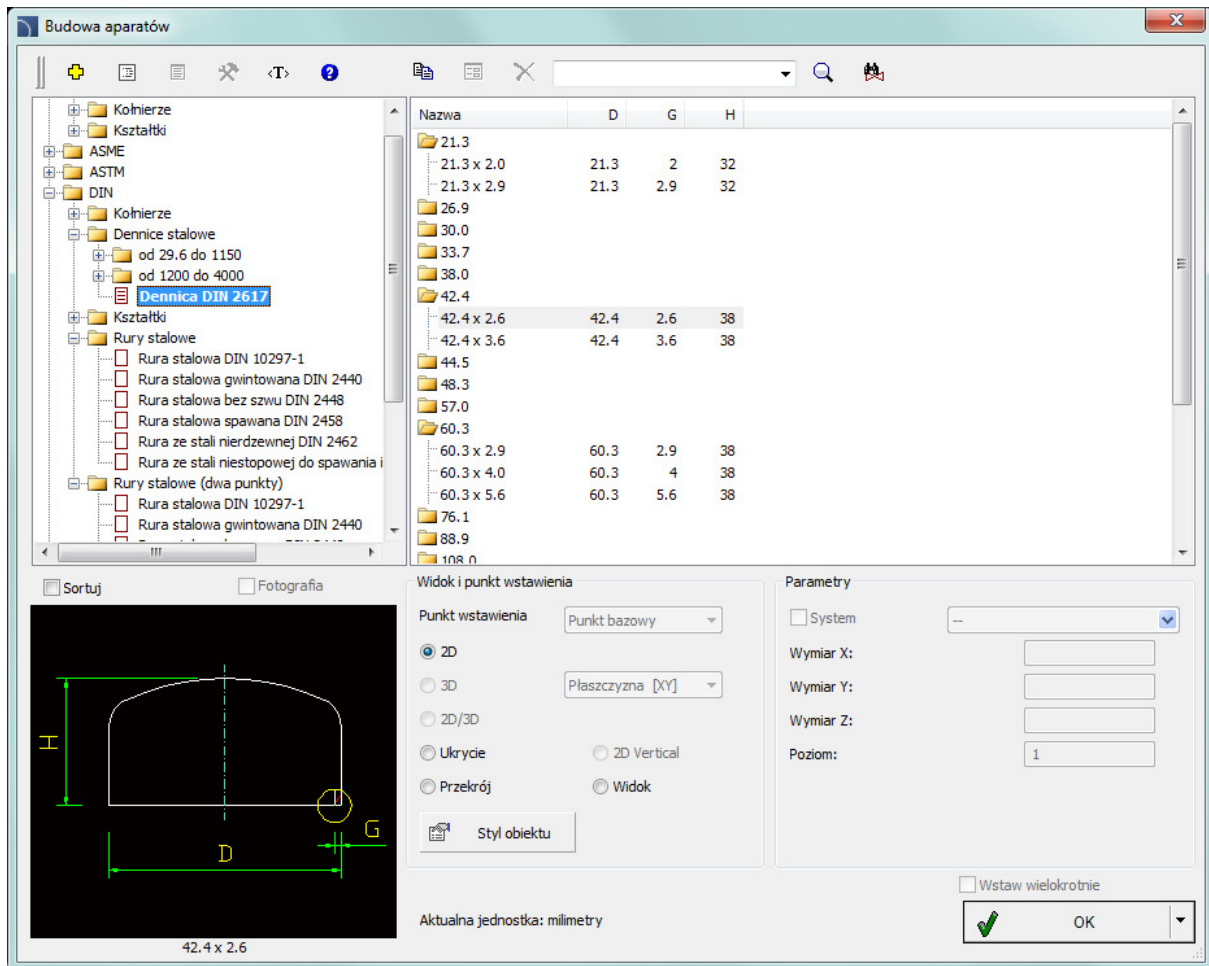
- stanowisk pracy (meble),
- przewodnic liniowych jedno- i wieloosiowych,
- korpusów maszyn i urządzeń,
- systemów transportowych.



✓ CADprofi Mechanical - dodatkowe normy

Rozszerzenie norm dotyczących budowy aparatów:

- DIN 2440 – rury stalowe gwintowane,
- DIN 2462 – rury ze stali nierdzewnej,
- DIN 2618 – króćce siodłowe,
- DIN 2617 – dennice.

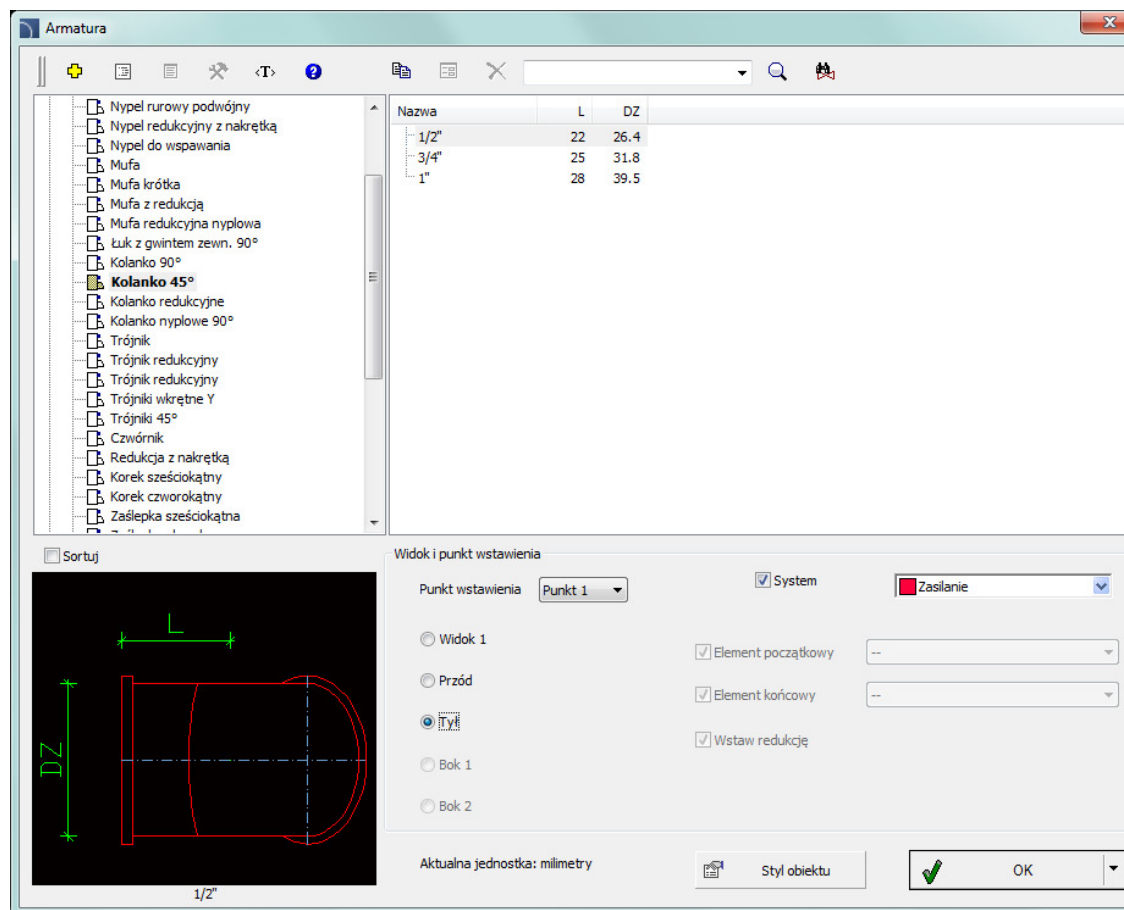




CADprofi

✓ CADprofi HVAC & Piping – dodatkowe widoki dla złączek gwintowanych

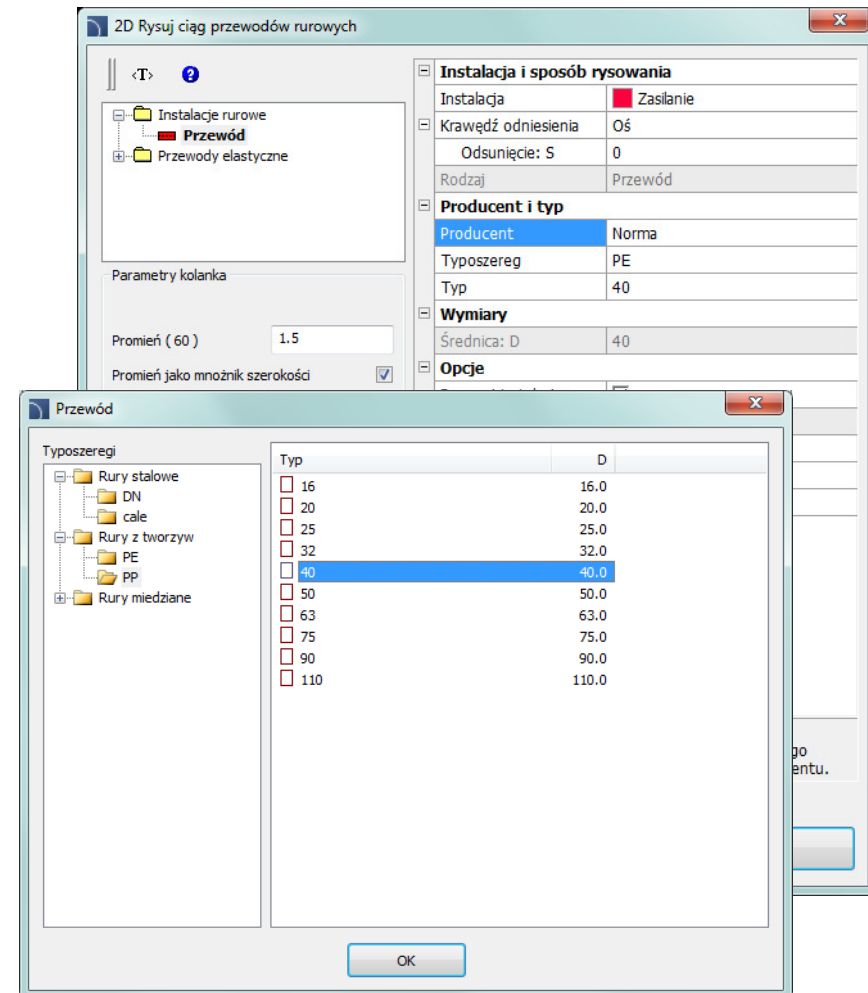
Na życzenie dotychczasowych użytkowników programu wprowadzono dodatkowe widoki dla złączek gwintowanych.



✓ CADprofi HVAC & Piping – system rur i złączek oraz armatury z polipropylenu

Do programu dodano system rur i złączek oraz zaworów z polipropylenu (PP) o średnicy od 16 do 110 mm.

Dodatkowo wprowadzono możliwość łączenia poszczególnych średnic systemu rur i złączek z systemem rur gwintowanych poprzez złączki zgrzewano-gwintowane.





CADprofi

✓ CADprofi HVAC & Piping - palniki firmy Weishaupt

Dodane zostały niektóre palniki firmy Weishaupt (olejowe, gazowe, i dwupaliwowe).
Dodano także regulator ciśnienia gazu.

The screenshot shows the CADprofi software interface. On the left, a tree view displays the object hierarchy, with 'Palniki' (Burners) expanded to show sub-categories like 'Palniki olejowe' (Oil burners), 'Palniki gazowe' (Gas burners), and 'Palniki dwupaliwowe' (Dual-fuel burners). The 'sredniej mocy' (medium power) burner is selected. The main window displays a table of burner specifications:

Nazwa	L	L3	B1	B2	H1	Producent
WM-G10/1-A ZM	813	178	307	279	445	weishaupt
WM-G10/2-A ZM	813	178	307	279	445	weishaupt
WM-G10/3-A ZM	833	224	307	279	445	weishaupt
WM-G10/4-A ZM	833	224	307	279	445	weishaupt
WM-G10/1-A ZM-LN	793	144	307	279	445	weishaupt
WM-G10/2-A ZM-LN	813	143	307	279	445	weishaupt
WM-G10/3-A ZM-LN	833	197	307	279	445	weishaupt

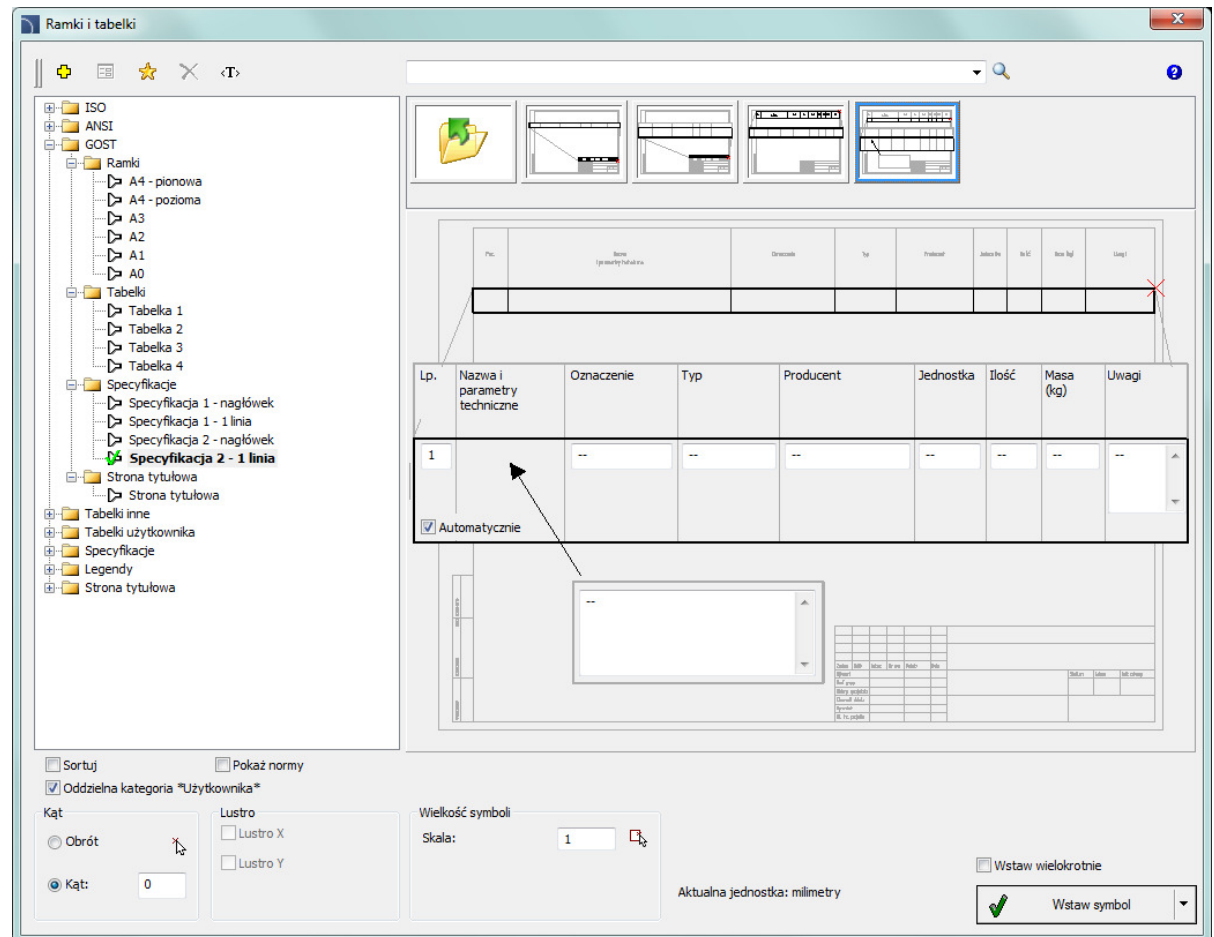
Below the table, a 3D model of a burner is shown in a perspective view, with dimensions labeled: H4, H2, H1, L3, L4, L, L2, H3, H1. The model is titled 'WM-G10/1-A ZM'. To the right of the 3D view, there are settings for 'Widok i punkt wstawienia' (View and insertion point), including 'System' (checked), 'Zasilanie' (Zasilanie), and options for 'Element początkowy' (Element początkowy), 'Element końcowy' (Element końcowy), and 'Wstaw redukcję' (Wstaw redukcję). At the bottom, the current unit is 'Aktualna jednostka: milimetry' (Current unit: millimeters), and there are buttons for 'Styl obiektu' (Object style) and 'OK'.

✓ Rozszerzona zawartość polecenia *Ramki i tabelki*

W poleceniu *Ramki i tabelki* wprowadzono dodatkowe elementy, w tym:

- ramki,
- tabelki,
- specyfikacje (tabelki do szybkiego tworzenia różnych list),
- strony tytułowe.

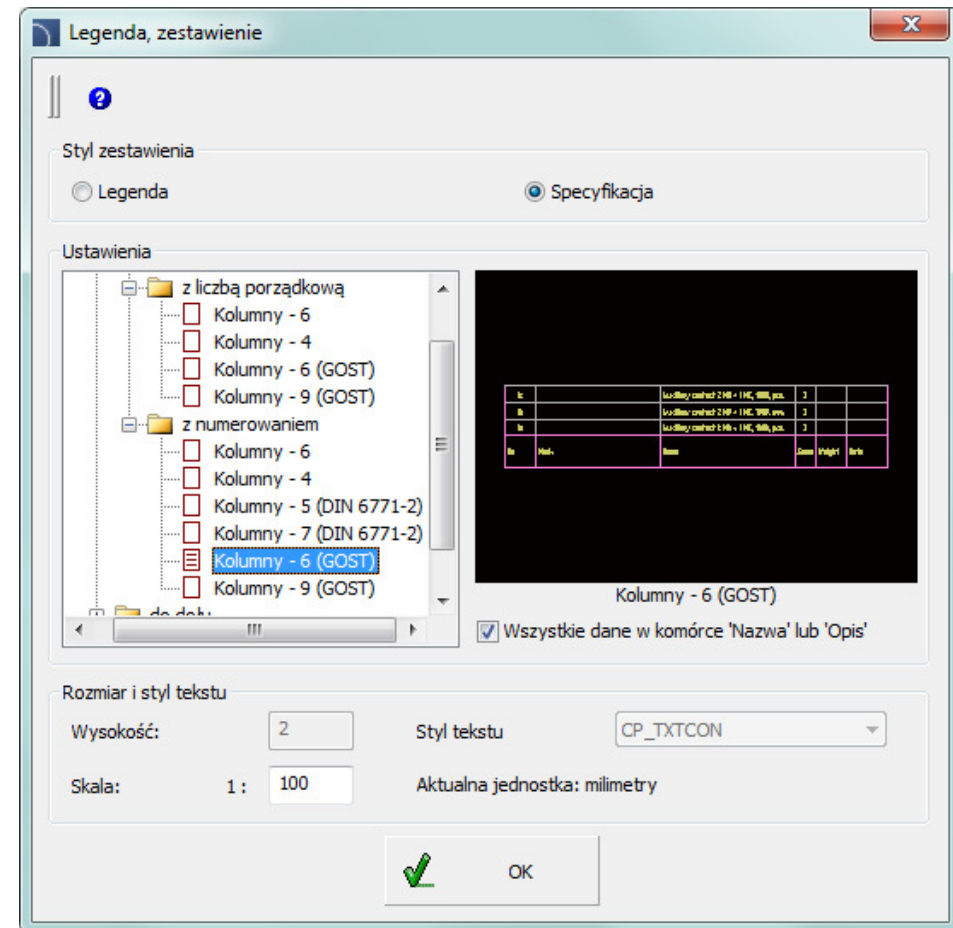
Dodatkowo w poleceniu *Ramki i tabelki* wprowadzono możliwość wpisywania tekstów wielowierszowych.



✓ Rozszerzona zawartość polecenia *Zestawienia materiałów*

Do polecenia *Zestawienia materiałów* zostały dodane dodatkowe rodzaje zestawień automatyzujących tworzenie tabelk specyfikacji.

Dodano także specyfikacje przygotowane według norm GOST.



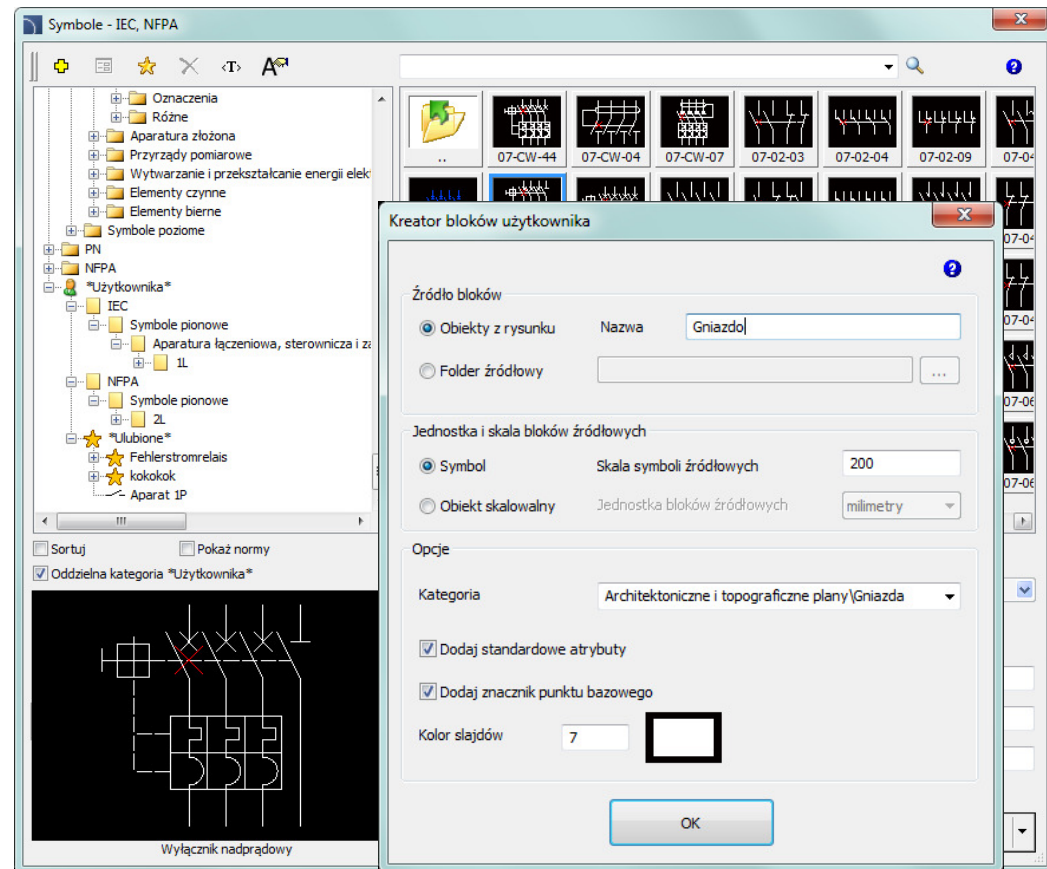
✓ Symbole użytkownika – dodawanie symboli do bibliotek

Program pozwala na definiowanie własnych symboli i dodawanie ich do standardowych bibliotek CADprofi.

Dotychczas kreator symboli pozwalał na dodawanie symboli do oddzielnej biblioteki. Obecnie symbole są dodawane bezpośrednio do poszczególnych poleceń programu, a ich obsługa jest analogiczna do obsługi wszystkich symboli programu.

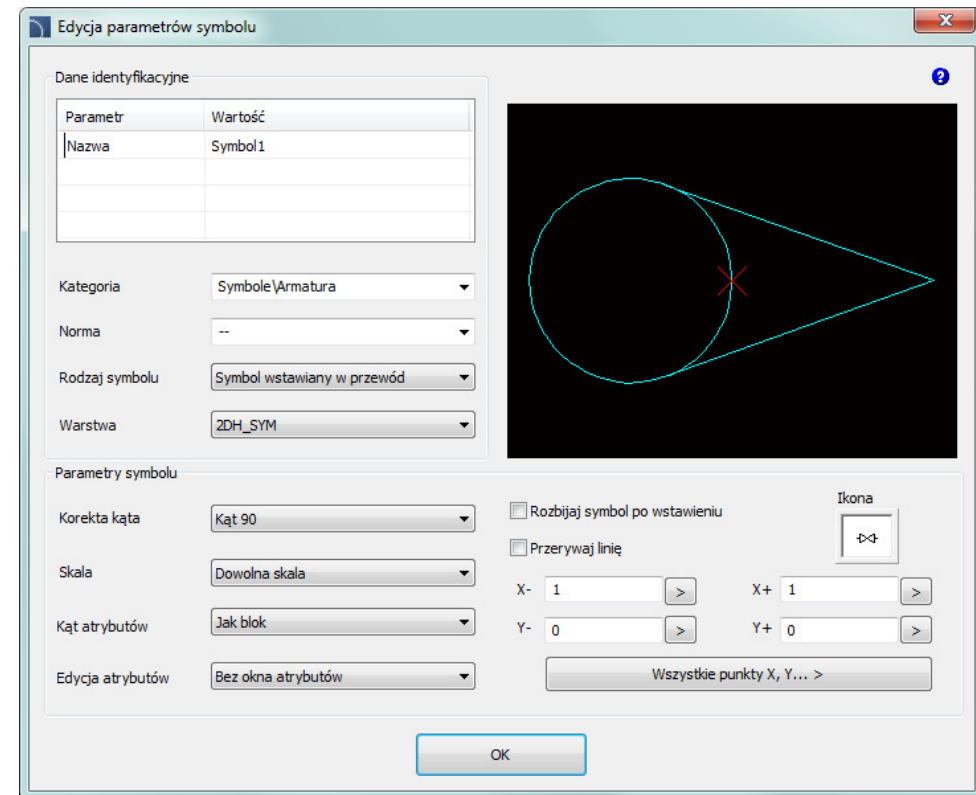
Do dodawania własnych symboli służy nowy kreator, dzięki któremu użytkownik w łatwy sposób stworzy i rozbuduje bazę swoich bloków.

Dodatkowo istnieje możliwość tworzenia symboli „skalowalnych”, tj. takich, dla których można niezależnie określić wymiary X, Y i Z.



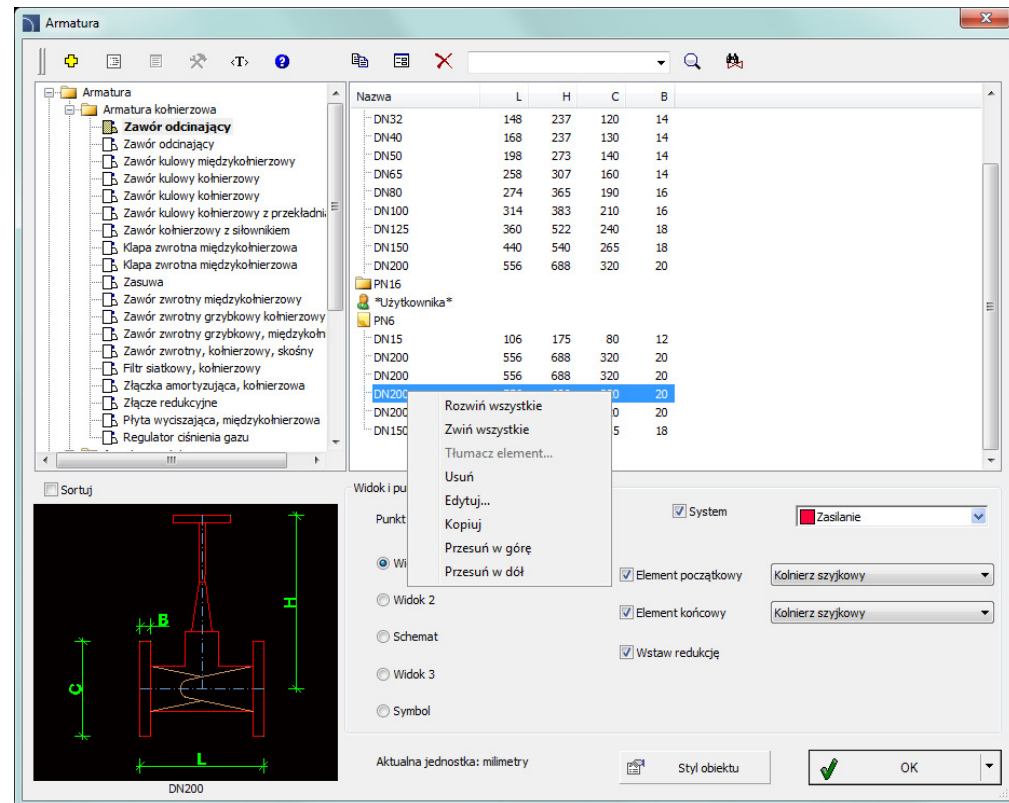
✓ Symbole użytkownika – edycja

Symbole zdefiniowane przez użytkownika można w łatwy sposób edytować. W oknie edycji możliwe jest dostosowanie wielu parametrów symboli, w tym sposobu wstawiania, określenie punktów przerywania linii (w przypadku gdy symbol jest wstawiany w linię) i innych.



✓ Porządkowanie baz danych użytkownika

W bibliotekach parametrycznych użytkownik ma możliwość rozszerzania bazy danych o własne typy produktów. Parametry tych produktów można dowolnie edytować, a obecnie także porządkować (określać kolejność ich wyświetlania w bibliotece).

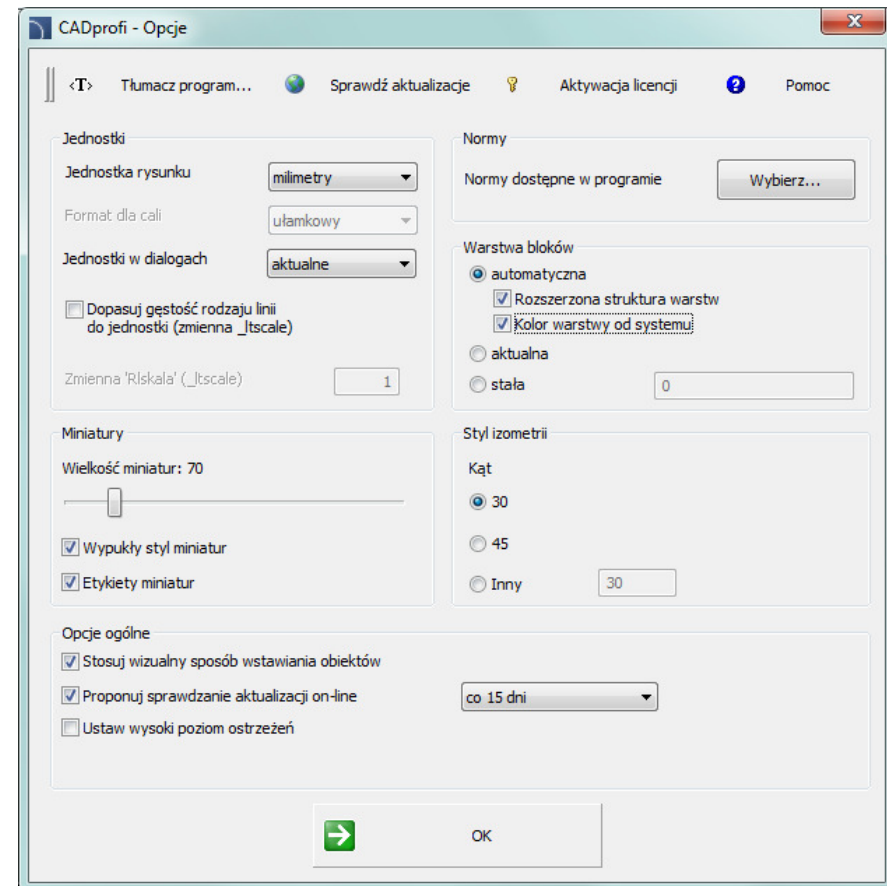




CADprofi

✓ Nowa opcja warstw – kolor warstwy zależny od wybranego systemu

W programie możliwe jest stosowanie automatycznego zarządzania warstwami. Rozszerzona struktura warstw pozwala na umieszczanie obiektów z różnych systemów na osobnych warstwach. Obecnie możliwe jest także dopasowanie koloru obiektów do koloru danego systemu.

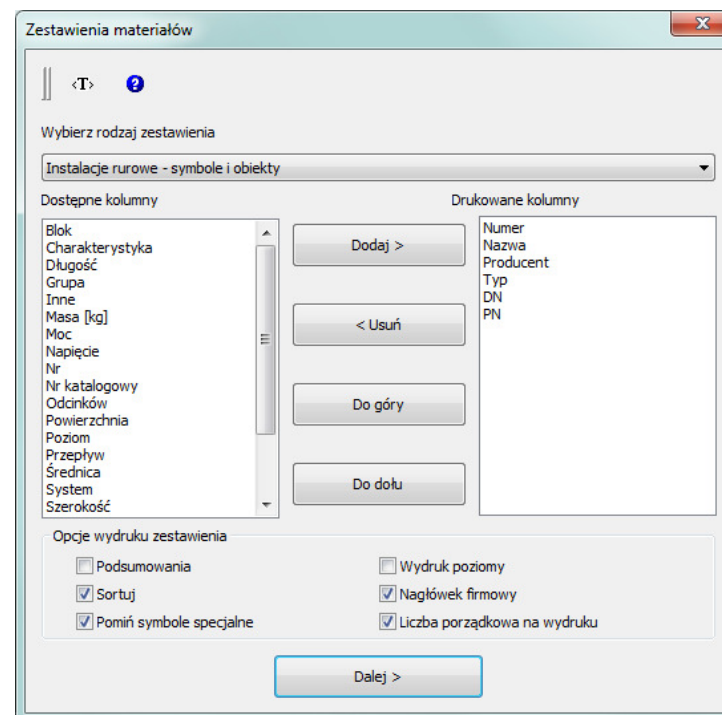


✓ Zmiany dotyczące tworzenia zestawień materiałów

Obecnie kolumny do wydruku w prawym panelu można porządkować metodą „przeciągnij i upuść” oraz kasować klawiszem Delete.

Do polecenia *Zestawienia materiałów* dodano nowe rodzaje zestawień, ułatwiające błyskawiczne tworzenie specyfikacji.

--		Kolnierz szyjkowy	4szt.		
--		Kolnierz szyjkowy	4szt.		
--		Kolnierz szyjkowy	2szt.		
Z-5		Filtr siatkowy, kolnierzowy	1szt.		
Z-4		Kłapa zwrotna międzykolnierzowa	1szt.		
Z-3		Zawór kolnierzowy z allownikiem	1szt.		
Z-2		Zawór kulowy kolnierzowy	1szt.		
Z-1		Zawór odciążający	1szt.		
Nr	Oznaczenie	Nazwa	Suma	Masa [kg]	Uwagi





CADprofi

✓ Dopasowanie do nowych wersji programów CAD

Program CADprofi 10.13 został dostosowany do działania z nową wersją programu AutoCAD 2015 oraz progeCAD 2014.

Program CADprofi 10 działa z wieloma programami CAD: między innymi z AutoCAD (od wersji 2000), BricsCAD, GstarCAD, IntelliCAD, progeCAD, ZWCAD, ARES Commander Edition i innymi.

The logo for AutoCAD, featuring the word 'AutoCAD' in a bold, red, sans-serif font with a registered trademark symbol.

The logo for ZWCAD, featuring the word 'ZWCAD' in a blue, sans-serif font with a green and blue cross-like symbol to the right.

The logo for GstarCAD, featuring the word 'GstarCAD' in a blue and yellow, sans-serif font, with the tagline 'An Alternative CAD System' in a smaller blue font below it.

The logo for BricsCAD, featuring a stylized blue 'B' shape above the word 'BRICSCAD' in a bold, black, sans-serif font.

The logo for progeSOFT, featuring a blue globe with a yellow and blue geometric shape on top, above the word 'progeSOFT' in a blue, sans-serif font.

The logo for IntelliCAD, featuring a purple diamond shape with a yellow and blue geometric shape inside, above the word 'IntelliCAD' in a bold, purple, sans-serif font.



CADprofi

✓ Aktualizacja bibliotek produktów:





CADprofi



CADprofi 10.01

Zestawienie najważniejszych zmian w programie wprowadzonych po opublikowaniu CADprofi 9.01

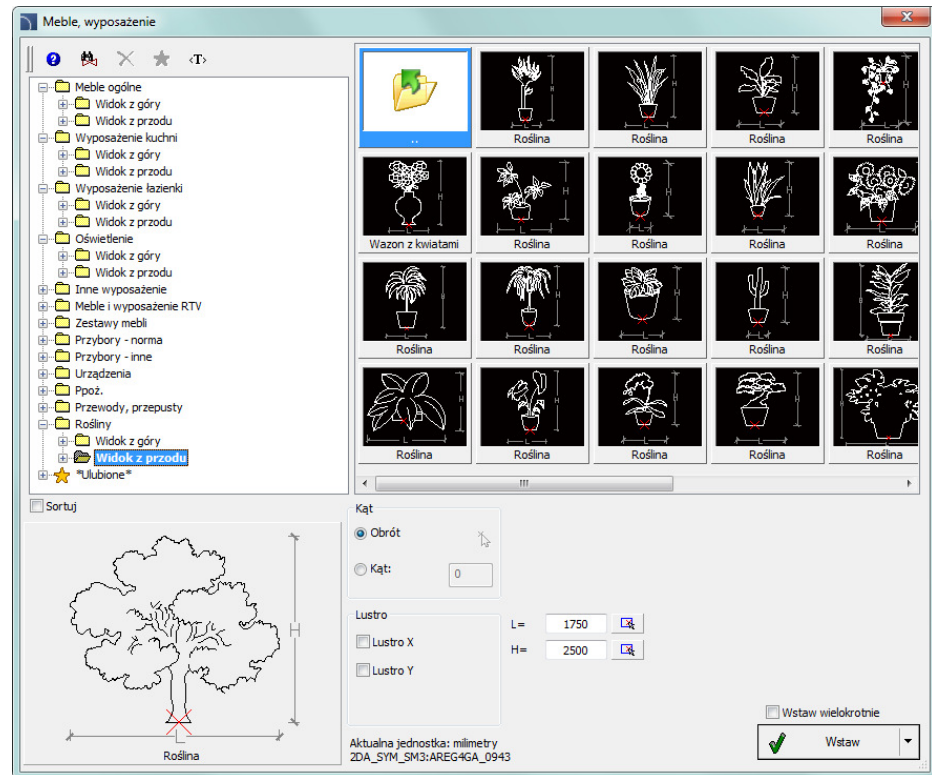
✓ CADprofi Architectural - nowe kategorie mebli i wyposażenia

Rozszerzenie biblioteki mebli i wyposażenia
o nowe kategorie i elementy:

- Meble ogólne (np. regały, półki, witryny, szafki, komody i inne).
- Poszerzony asortyment przyborów sanitarnych (np. umywalki, pisuary, bidety, kabiny prysznicowe i inne).
- Wiele typów roślin (rośliny domowe i ogrodowe).

Większość elementów posiada widoki z góry oraz z przodu.

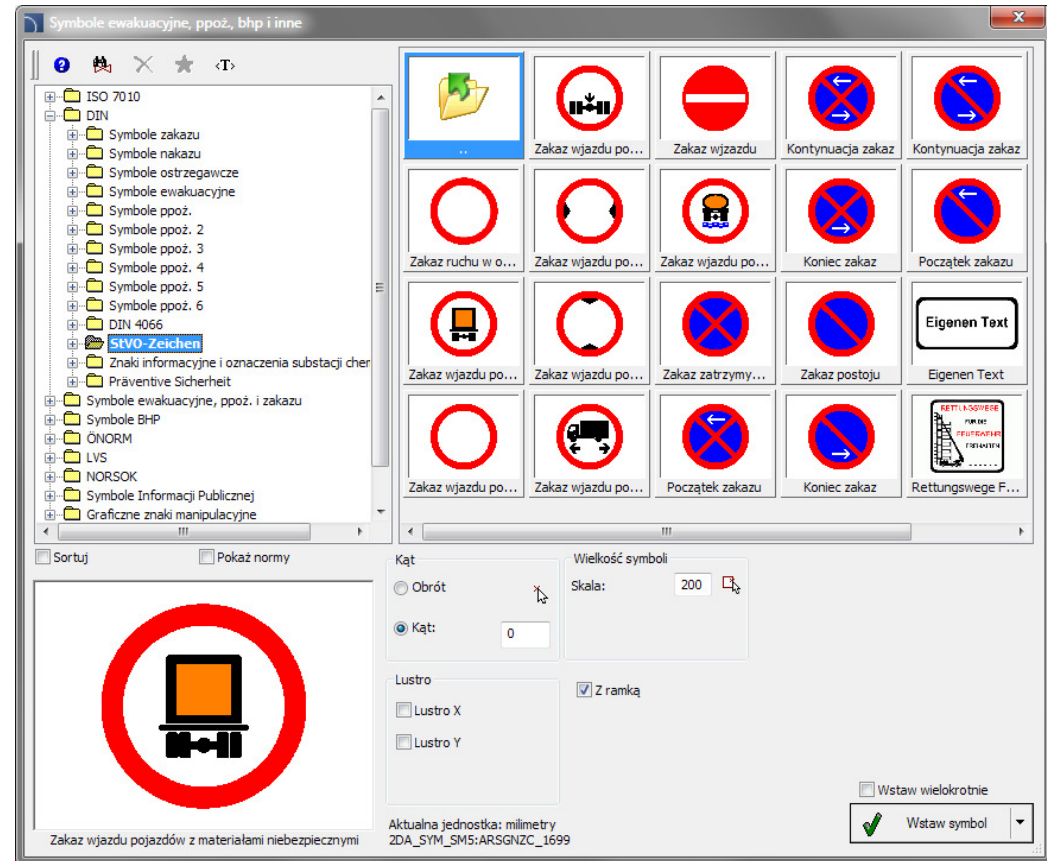
Dla wielu kategorii obiektów wprowadzono parametryzację, dzięki której użytkownik może samodzielnie określać różne wymiary danego elementu.



✓ CADprofi Architectural - rozszerzenie biblioteki symboli ewakuacyjnych, ppoż. i bhp

Rozszerzenie biblioteki symboli ewakuacyjnych, ppoż. i bhp:

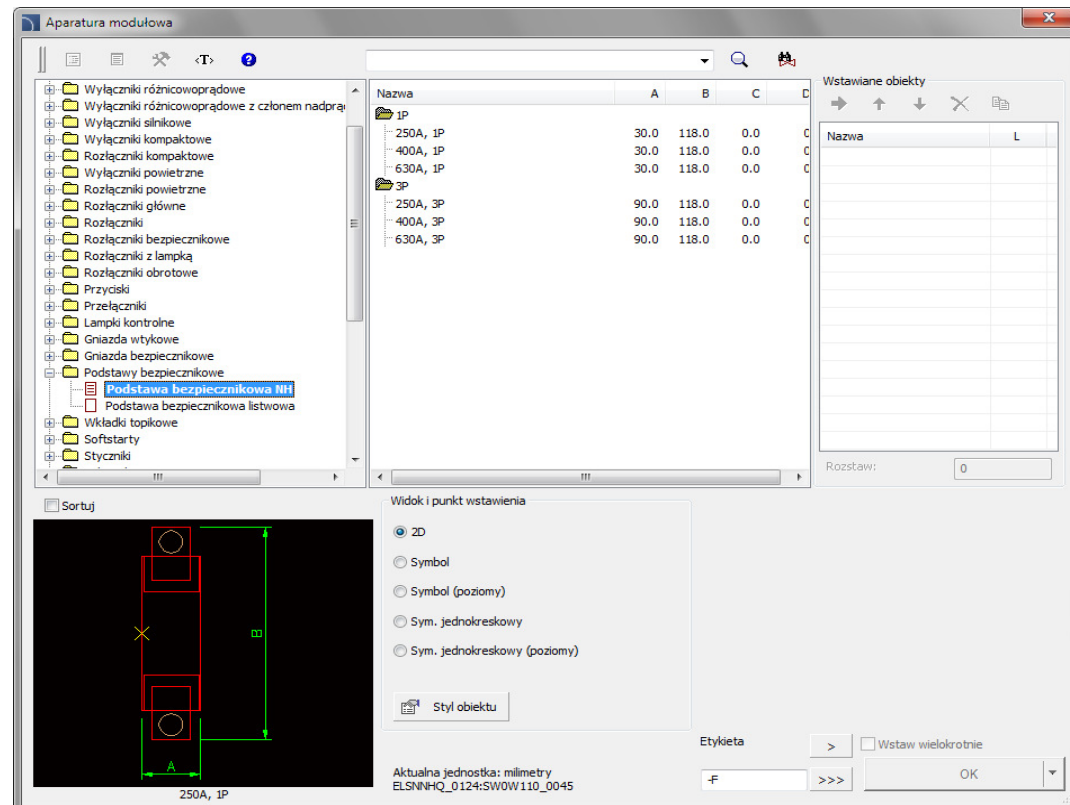
- normy DIN 14034 oraz ISO 6970,
- symbole wg norm: DIN 4844 i DIN 4066,
- norma ISO 6790 dotyczącą zabezpieczeń ppoż.,
- nowe znaki bezpieczeństwa, ostrzegawcze, ewakuacyjne, BHP, zakazu, nakazu i inne wg PN-EN ISO 7010,
- dodatkowe znaki wg norm DIN.



✓ CADprofi Electrical – rozszerzenie biblioteki aparatury modułowej

Rozszerzenie biblioteki aparatury modułowej o nowe elementy:

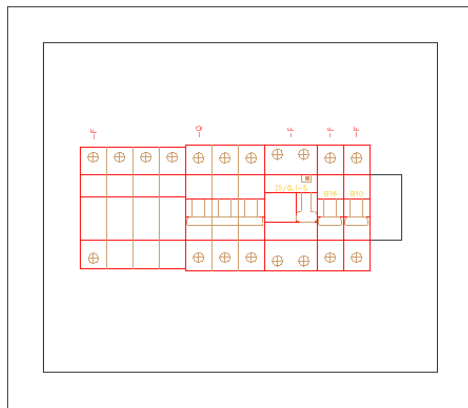
- wyłączniki powietrzne,
- rozłączniki powietrzne,
- falowniki,
- podstawy bezpiecznikowe NH,
- podstawy bezpiecznikowe listwowe,
- zegary sterujące,
- lampki kontrolne 3 fazowe.
- rozłączniki bezpiecznikowe,
- gniazda wtykowe tablicowe,
- gniazda bezpiecznikowe,
- wkładki topikowe,
- softstarty,
- przekładniki prądowe,
- przekaźniki kontroli faz,
- przekaźniki napięciowe,
- przekaźniki prądowe,
- przekaźniki schodowe,
- przekaźniki zmiernicowe,
- automatyczne przełączniki faz,
- termostaty,
- ściemniacze.



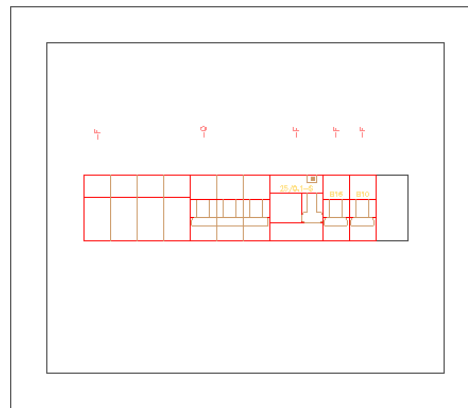
✓ CADprofi Electrical – dodatkowa warstwa aparatury modułowej

Aparaty posiadają dodatkową warstwę, która pozwala zarządzać widocznością zacisków aparatów umieszczonych w rozdzielnicy.

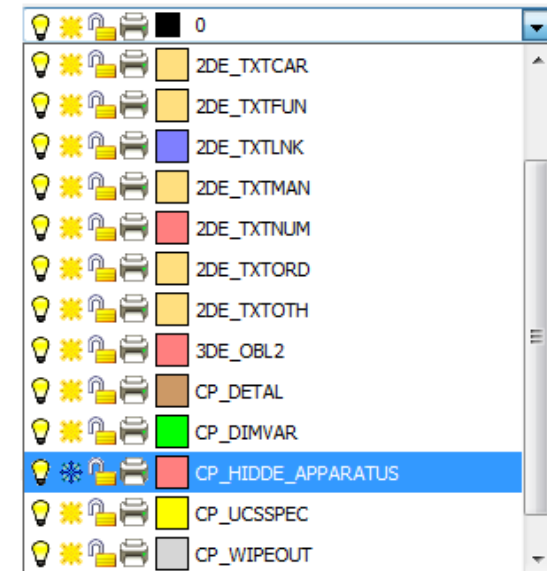
Aby ukryć zaciski wystarczy w rysunku zamrozić odpowiednią warstwę.



widok z zaciskami



widok bez zacisków



✓ CADprofi Electrical - symbole wielowariantowe dla styków przełącznych



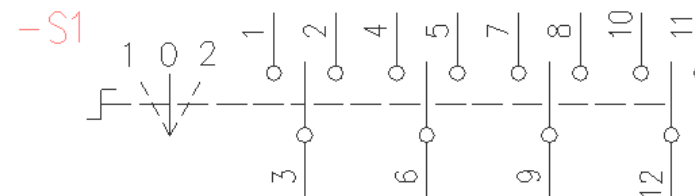
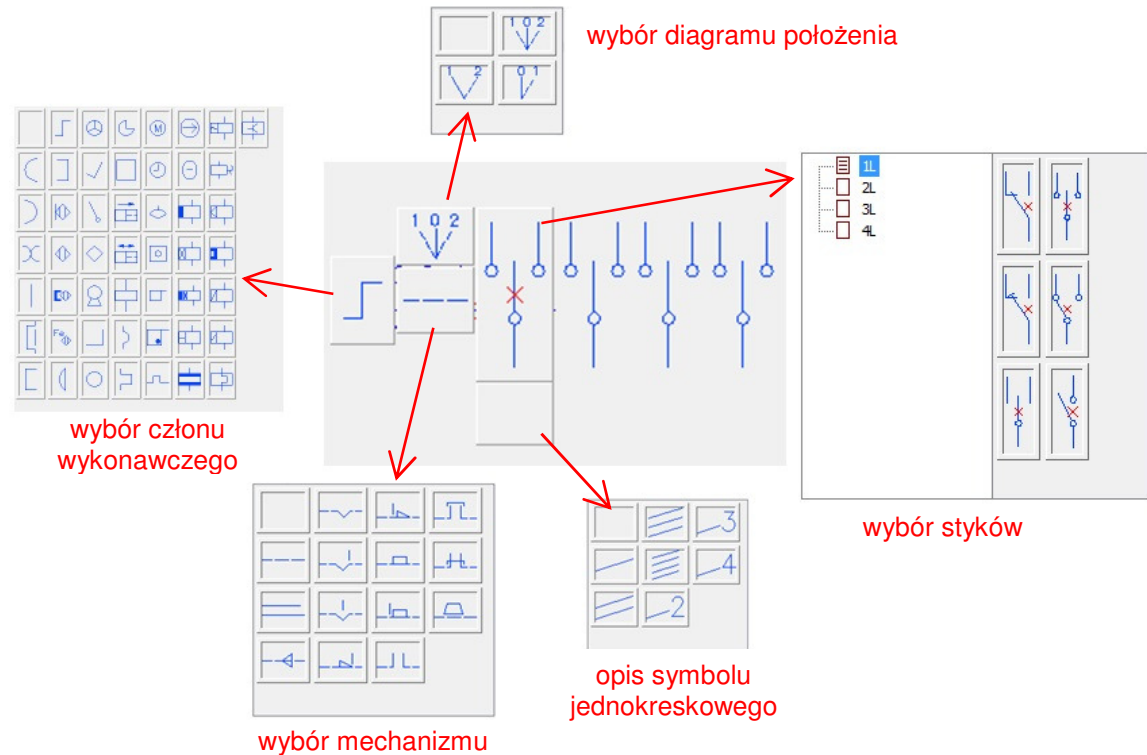
Polecenie *Symbole IEC, NFPA* zawiera nowe symbole wielowariantowe dla styków przełącznych (pionowe i poziome).

Dzięki nim użytkownik może wstawiać do projektu aparaty zawierające dowolną konfigurację zestawów i innych elementów.

Jeden symbol wielowariantowy może zastąpić wiele symboli „tradycyjnych”. Do tej pory wstawienie do rysunku np. aparatu z nietypowym zestawem styków zazwyczaj wymagało samodzielnego zdefiniowania całego nowego symbolu. Obecnie jest to realizowane znacznie łatwiej poprzez wybór żądanych elementów.

Symbole wielowariantowe mogą być dowolnie modyfikowane za pomocą polecenia „Edycja symboli”.

Oprócz symboli wielowariantowych do programu dodano wiele nowych symboli jednokreskowych i wielokreskowych. Ujednolicone zostało również położenie atrybutów.



Przykład symbolu wielowariantowego

✓ CADprofi Electrical - schematy puszek instalacyjnych

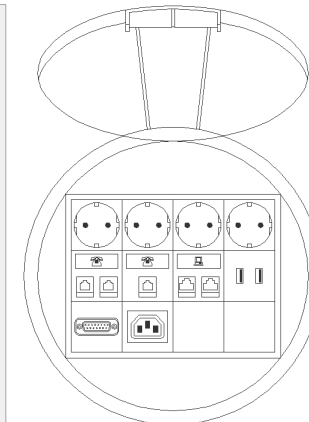
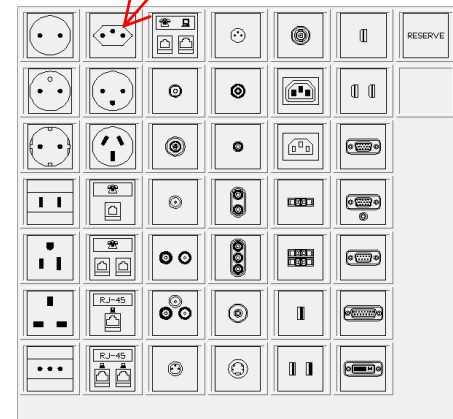
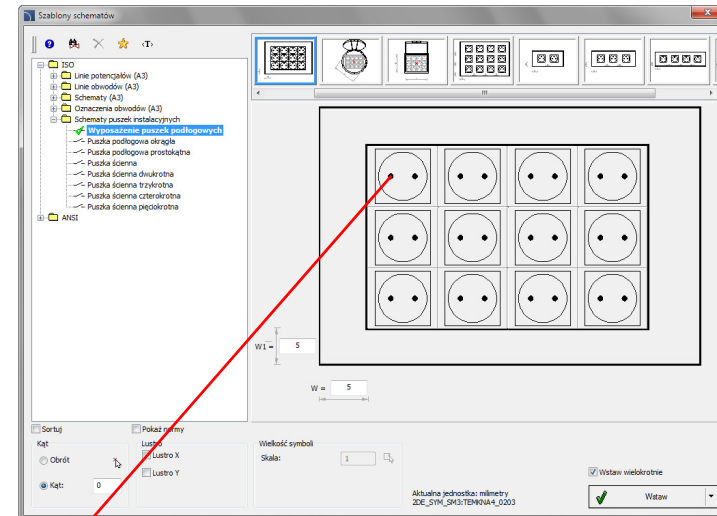
Polecenie *Szablony schematów* zawiera schematy puszek instalacyjnych.

System puszek instalacyjnych znajduje zastosowanie w wielu obiektach biurowych, jak również miejscach, w których istnieje potrzeba dostępu do różnego rodzaju mediów w jednym punkcie. Dzięki budowie modułowej jest łatwy w konfiguracji i możemy go dostosować do własnych potrzeb.

Program zawiera bazę najczęściej używanych rodzajów puszek:

- puszki podłogowe prostokątne i okrągłe,
- puszki ściennie dwu-, trzy-, cztero- oraz pięciokrotne,
- akcesoria: gniazda elektryczne, elementy sieci komputerowych, audio-wideo, łączniki, przyciski w systemie wielowariantowym i inne.

Do programu wprowadzono również nowe symbole oraz szablony obwodów.



✓ CADprofi Electrical - oświetlenie liniowe

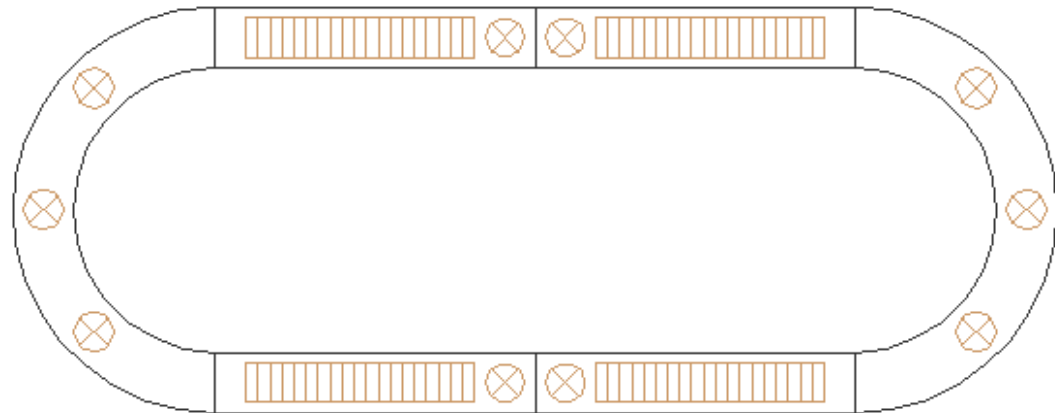


Polecenie *Oprawy oświetleniowe* zawiera systemy projektowania oświetlenia liniowego.

Znajdują one zastosowanie w pomieszczeniach biurowych, salach konferencyjnych, sklepach, galeriach itp.

W skład systemu wchodzi różnego typu oprawy oświetleniowe (świetlówkowe i dekoracyjne) oraz wiele rodzajów łączników.

Projektowanie odbywa się w technologii „One-click” pozwalającej na automatyczne przyłączanie się elementów składowych systemu do siebie, co w znacznym stopniu usprawnia i przyspiesza pracę.

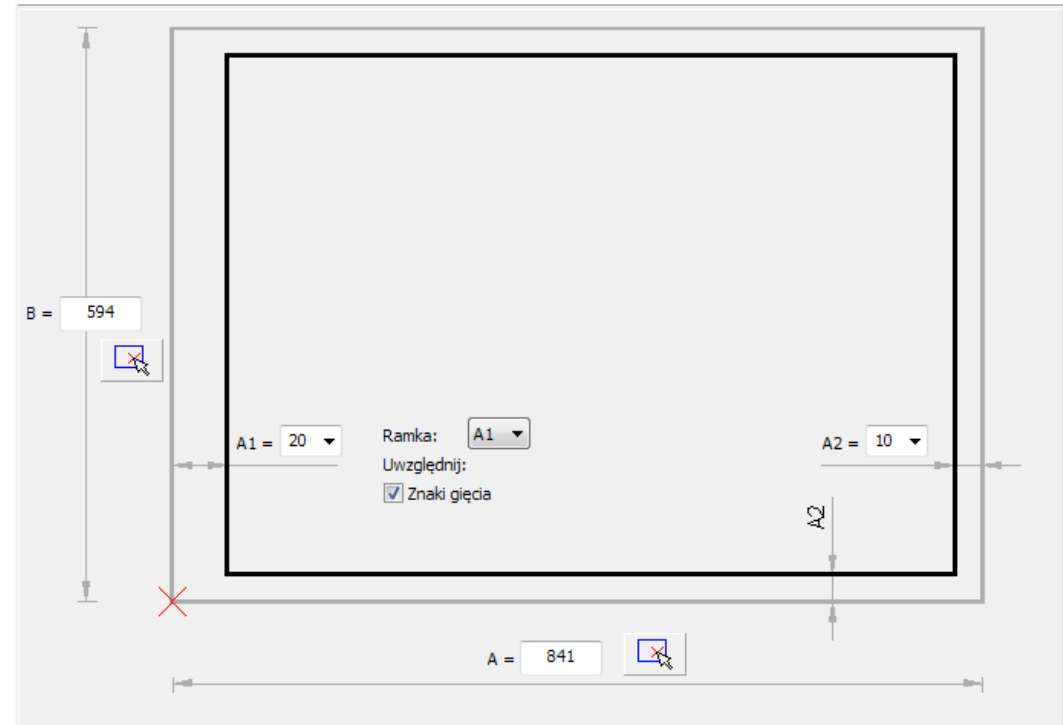


Przykład systemu oświetlenia dekoracyjnego

✓ CADprofi Electrical - zmiany w ramkach i tabelkach

Ramki i tabelki:

- Kreator ramek, dzięki któremu użytkownik może wprowadzić do projektu ramki o dowolnych wymiarach.
- Standardowe ramki i tabelki rysunkowe według norm ANSI / ASME.

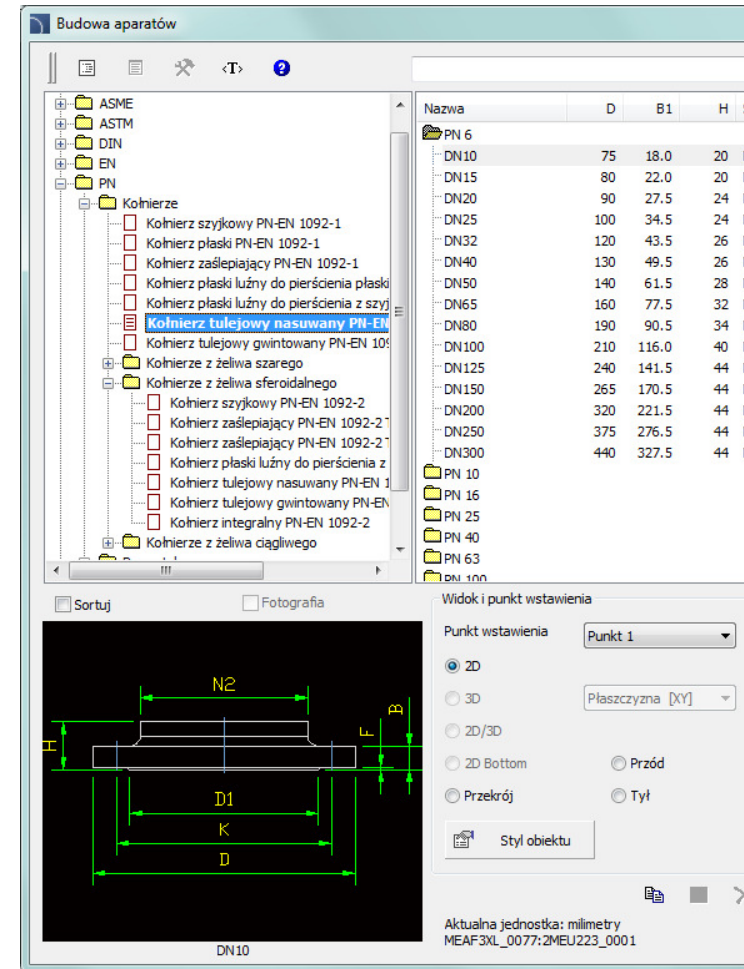
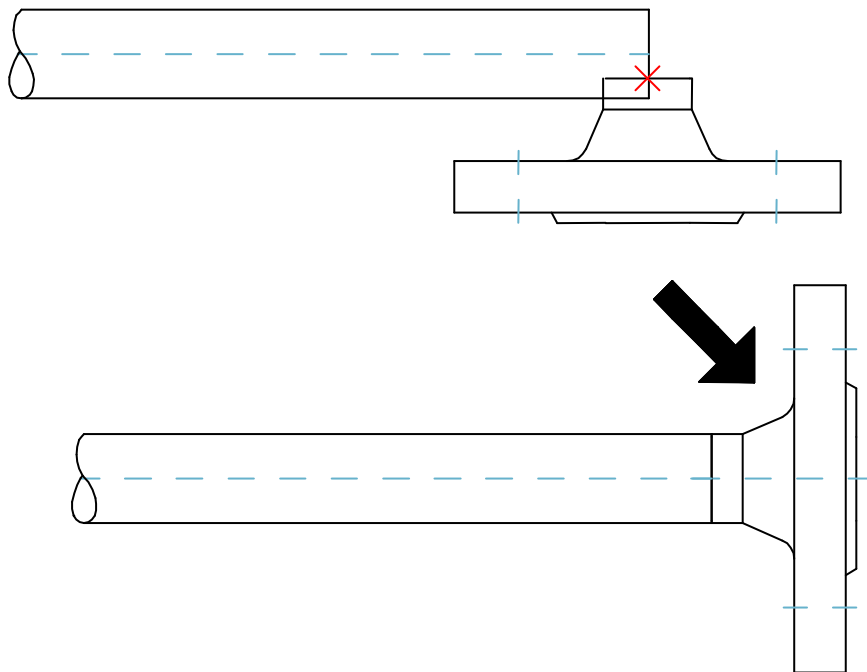


✓ CADprofi Mechanical – usprawnione projektowanie aparatów

Dodano możliwość automatycznego przyłączania rur, kołnierzy i złączek w technologii „One-click”.

Wystarczy wskazać obiekt znajdujący się w rysunku, a program automatycznie dołączy wstawiany element do najbliższego pasującego punktu.

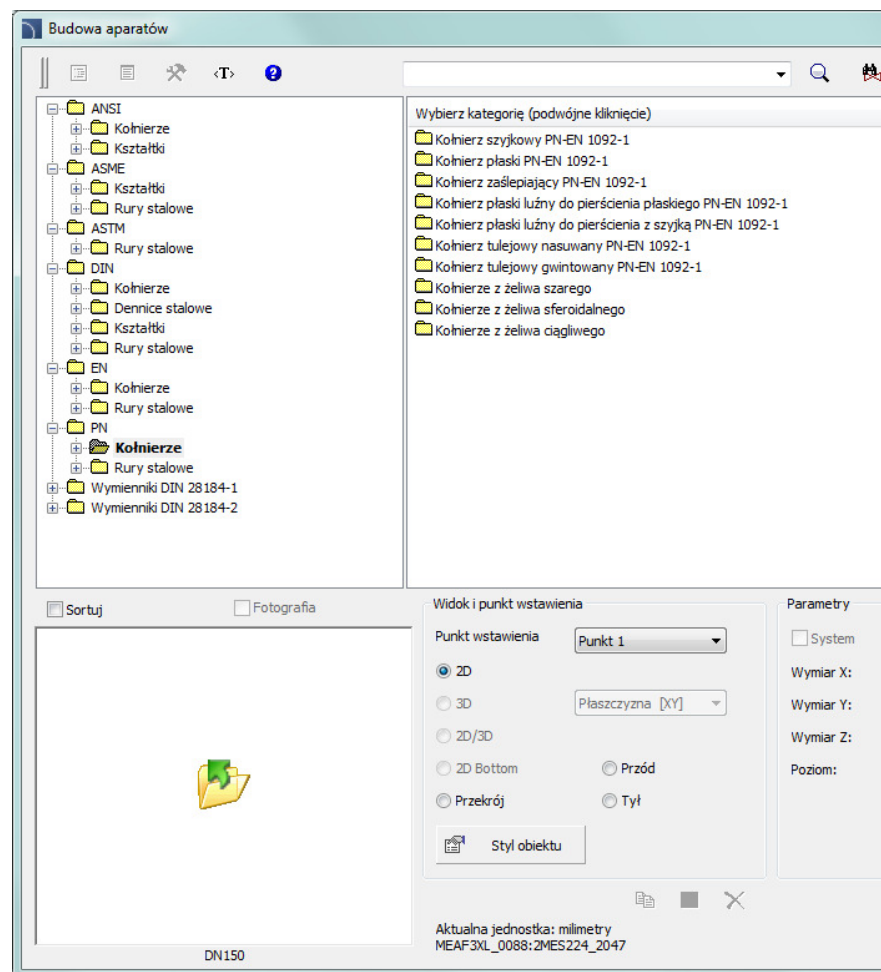
Poniżej przedstawiono dołączenie kołnierza do rury.



✓ CADprofi Mechanical - nowe normy w bibliotece aparatów

Rozszerzenie biblioteki aparatów o nowe normy:

- DIN 2616 Teil 2 – redukcje symetryczne,
- DIN 2448 – rury stalowe bez szwu,
- DIN 2458 – rury stalowe spawane,
- PN-EN 1092-2 – kołnierze żeliwne,
- PN-EN 10255 – rury ze stali niestopowych,
- ASME B36.19M – rury stalowe,
- ASME B36.10M – rury stalowe bez szwu, spawane,
- ANSI / ASME B 16.9 – kształtki (redukcje, kolanka, trójniki),
- ASTM A312/A312M-09 – rury stopowe austenityczne i ferrytyczne,
- ASTM A53/A53M-07 – rury ze szwem i bez szwu cynkowane ogniowo,
- ASTM A524-96 – rury bez szwu ze stali węglowych.



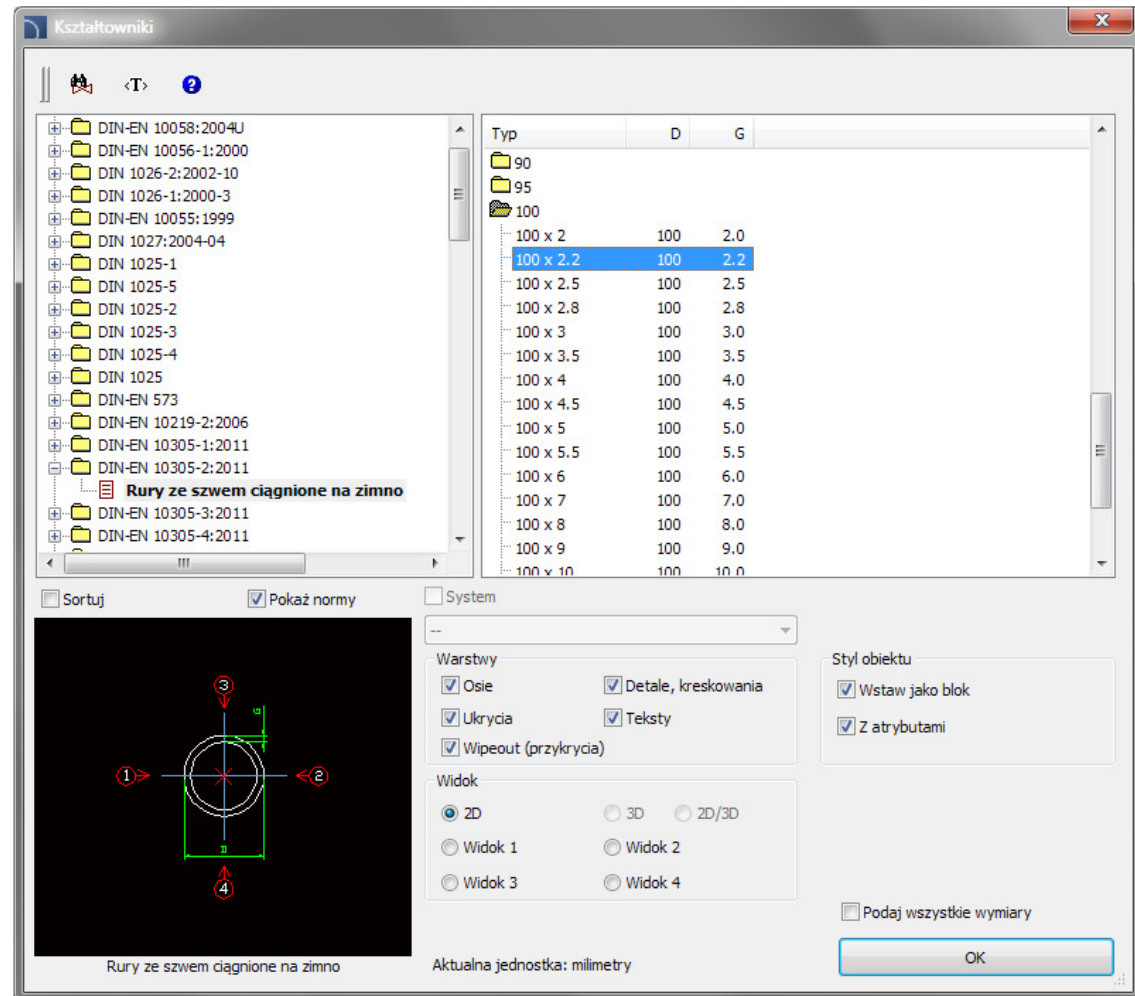
✓ CADprofi Mechanical - rozszerzona zawartość biblioteki profili stalowych

Zaktualizowano normy dotyczące profili stalowych.

Dodatkowo wprowadzono możliwość wstawiania profili stalowych z osiami symetrii oraz z otworami (elementy te można włączać lub wyłączać podczas wstawiania obiektów do rysunku).

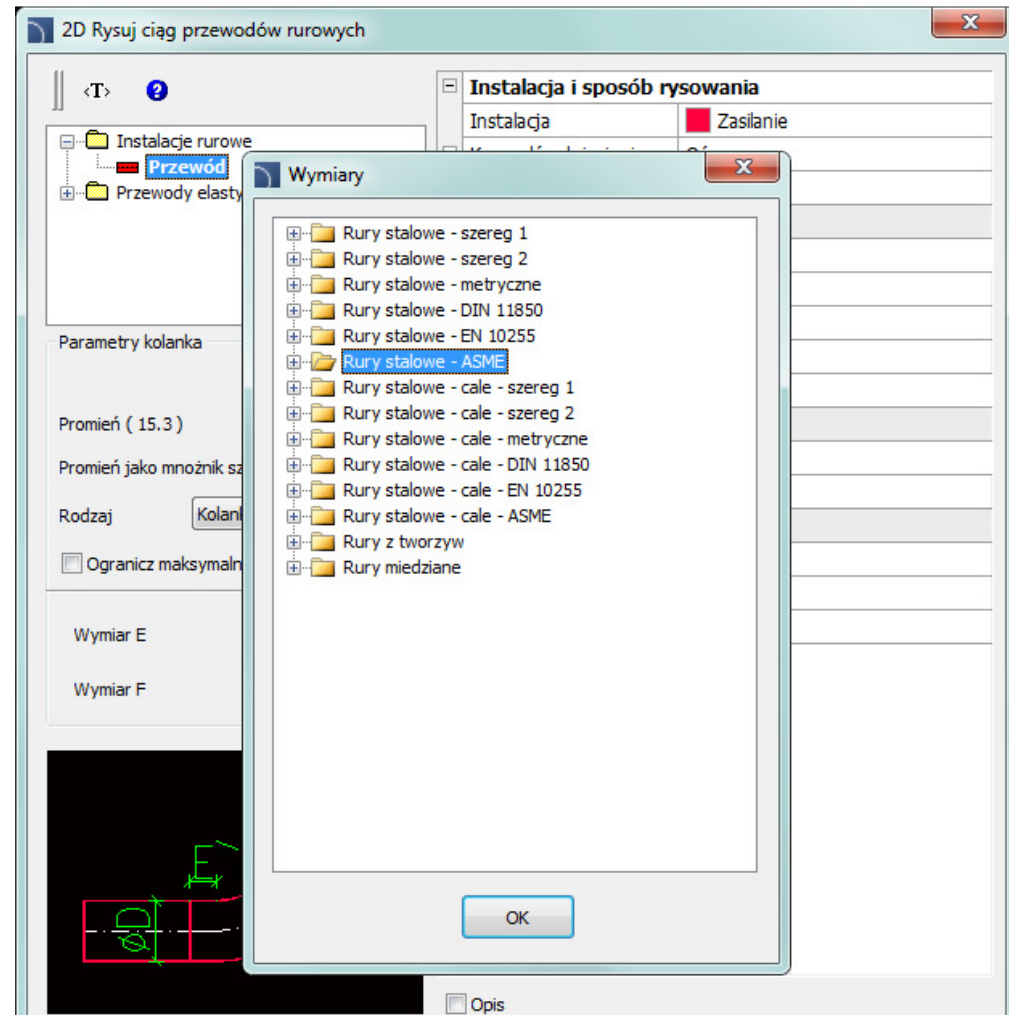
Do programu wprowadzono także dodatkowe normy:

- EN 10305-1:2011 – rury bez szwu ciągnięte na zimno,
- EN 10305-2:2011 – rury ze szwem ciągnięte na zimno,
- EN 10305-3:2011 – rury ze szwem kalibrowane na zimno,
- EN 10305-4:2011 – rury bez szwu ciągnięte na zimno na siłowniki hydrauliczne i pneumatyczne,
- PN-86/H-93403 – ceowniki walcowane.



✓ CADprofi HVAC & Piping - rozszerzony katalog rur

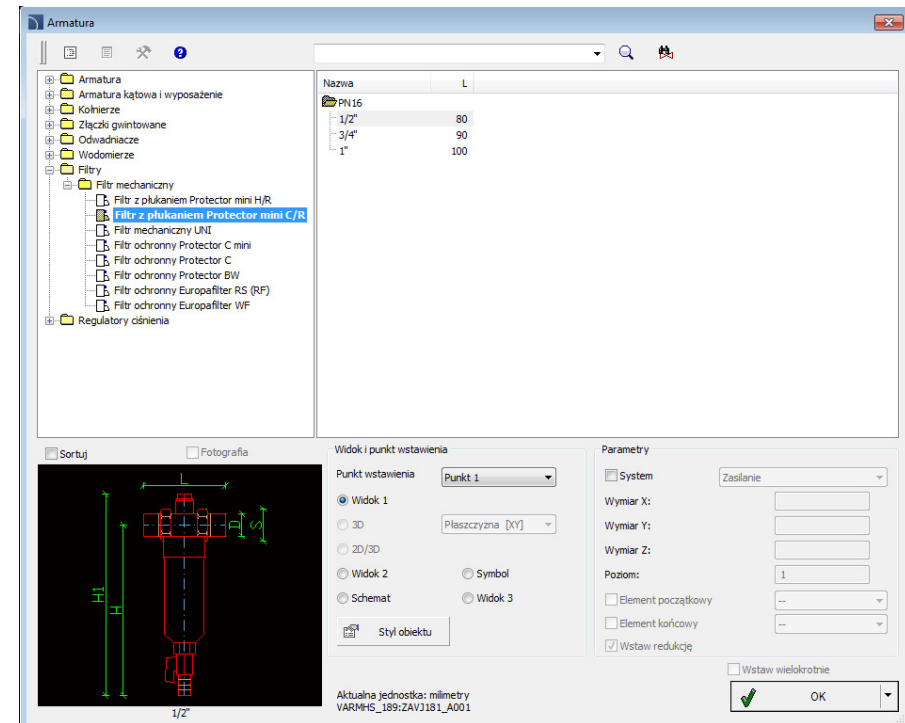
Rozszerzono katalog rur według norm PN, EN, DIN i ASME.



✓ CADprofi HVAC & Piping – rozszerzenie biblioteki widoków armatury

Rozszerzenie biblioteki zawierającej widoki armatury i innych urządzeń. Między innymi wprowadzono:

- filtry do wody,
- wodomierze,
- regulatory ciśnienia.

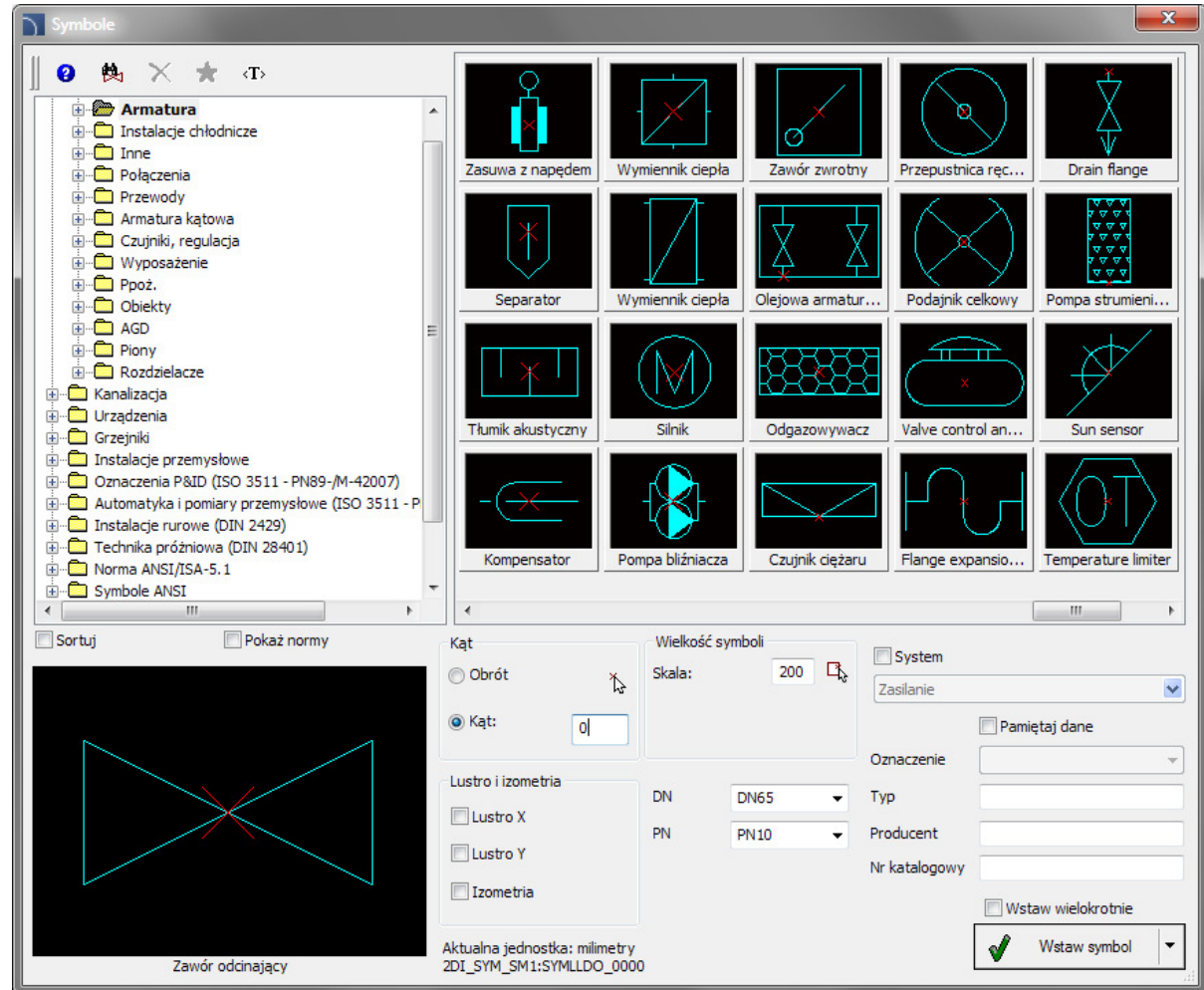


✓ CADprofi HVAC & Piping – dodatkowe symbole

Dodatkowo do bibliotek symboli dodano kilkadziesiąt symboli z różnych kategorii, w tym:

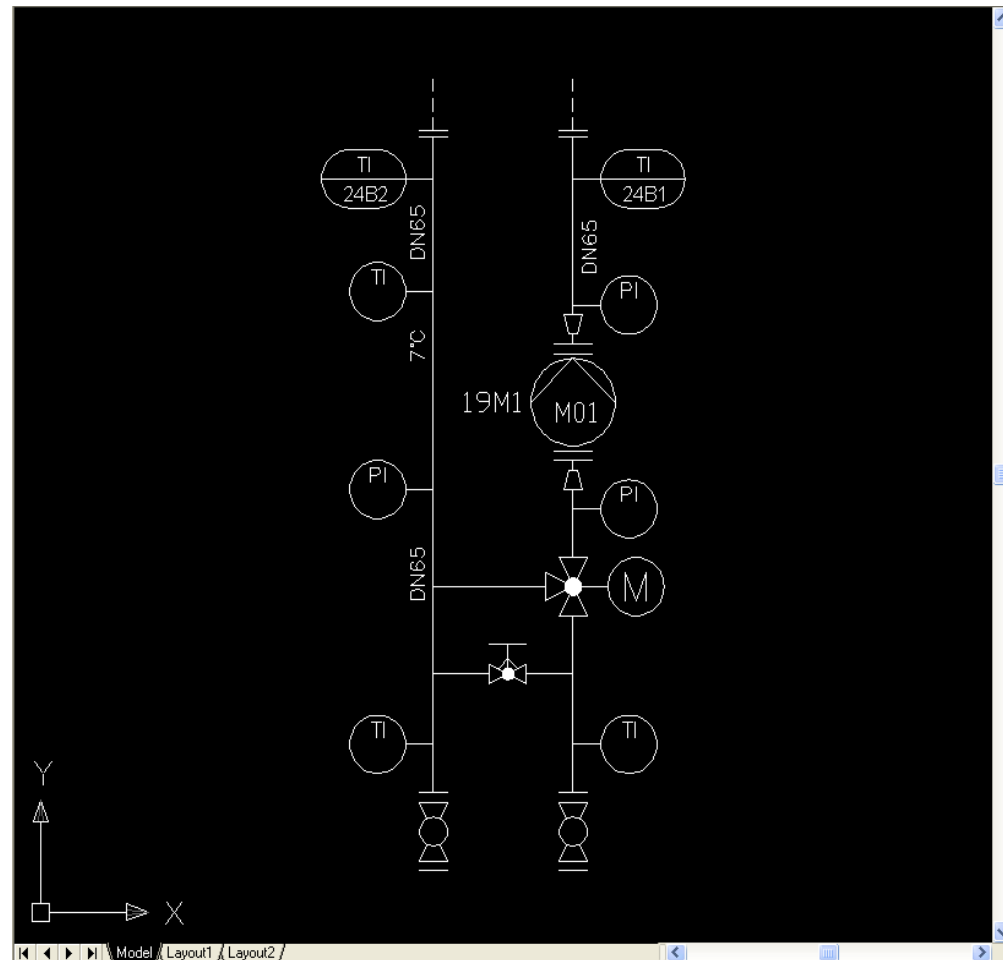
- dodatkowe symbole różnego rodzaju armatury,
- dodatkowe czujniki,
- i inne.

Symbole te zostały wprowadzone na życzenie dotychczasowych użytkowników programu.



✓ CADprofi HVAC & Piping – zwiększona funkcjonalność symboli P&ID

W programie zmodyfikowano wiele symboli P&ID.
Zmiany miały na celu zwiększenie czytelności projektów.



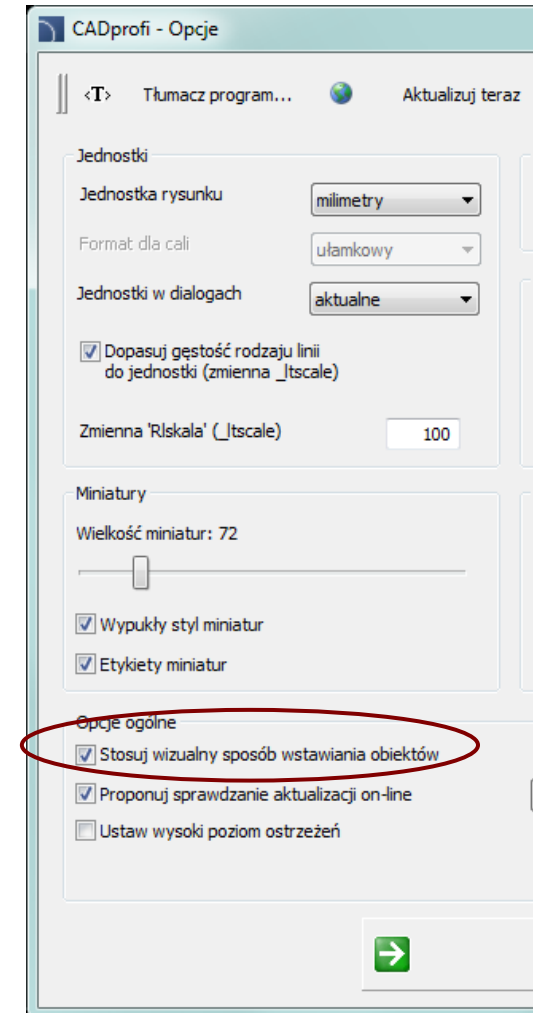
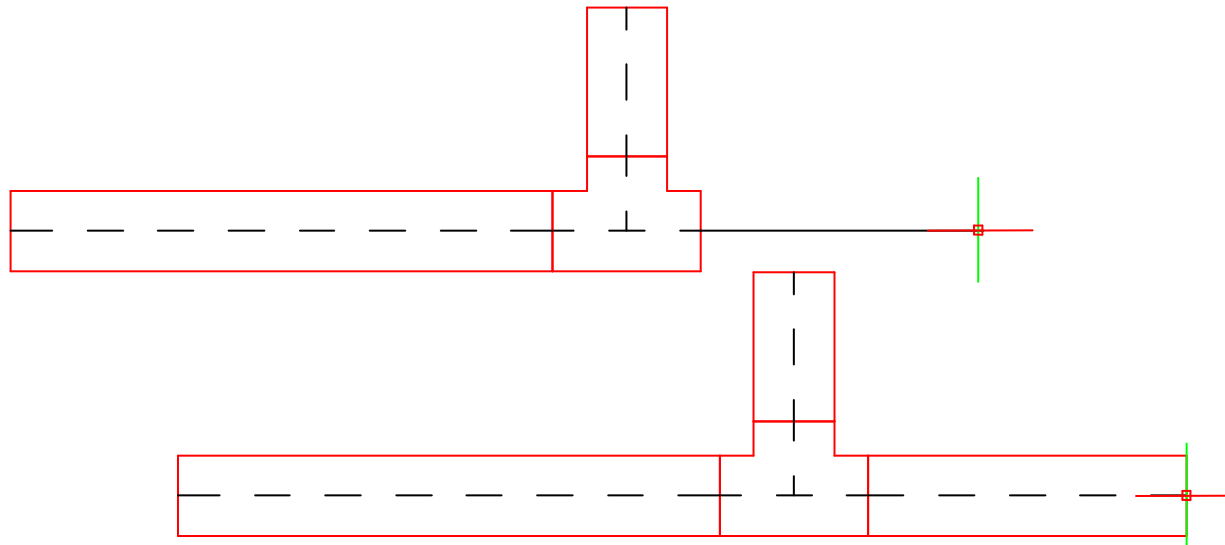
✓ "Wizualizacja" wstawiania wybranych obiektów, np. rur, armatury, profili stalowych

Dotychczas podczas rysowania lub wstawiania obiektów do rysunku obiekt końcowy pojawiał się na ekranie dopiero po zakończeniu polecenia. Obecnie możliwe jest śledzenie go na każdym etapie wykonywania polecenia. Opcja ta znacznie ułatwia określenie końcowego wyglądu i położenia rysowanego obiektu w rysunku.

Wizualne rysowanie dostępne jest dla:

- rysowania przewodów rurowych, wentylacyjnych i korytek elektrycznych metodą punkt-punkt,
- wstawiania armatury i kształtek w rury lub kanały,
- jednoczesnego rysowania dwóch lub trzech odcinków przewodów schematycznych,
- rysowania profili stalowych metodą punkt-punkt.

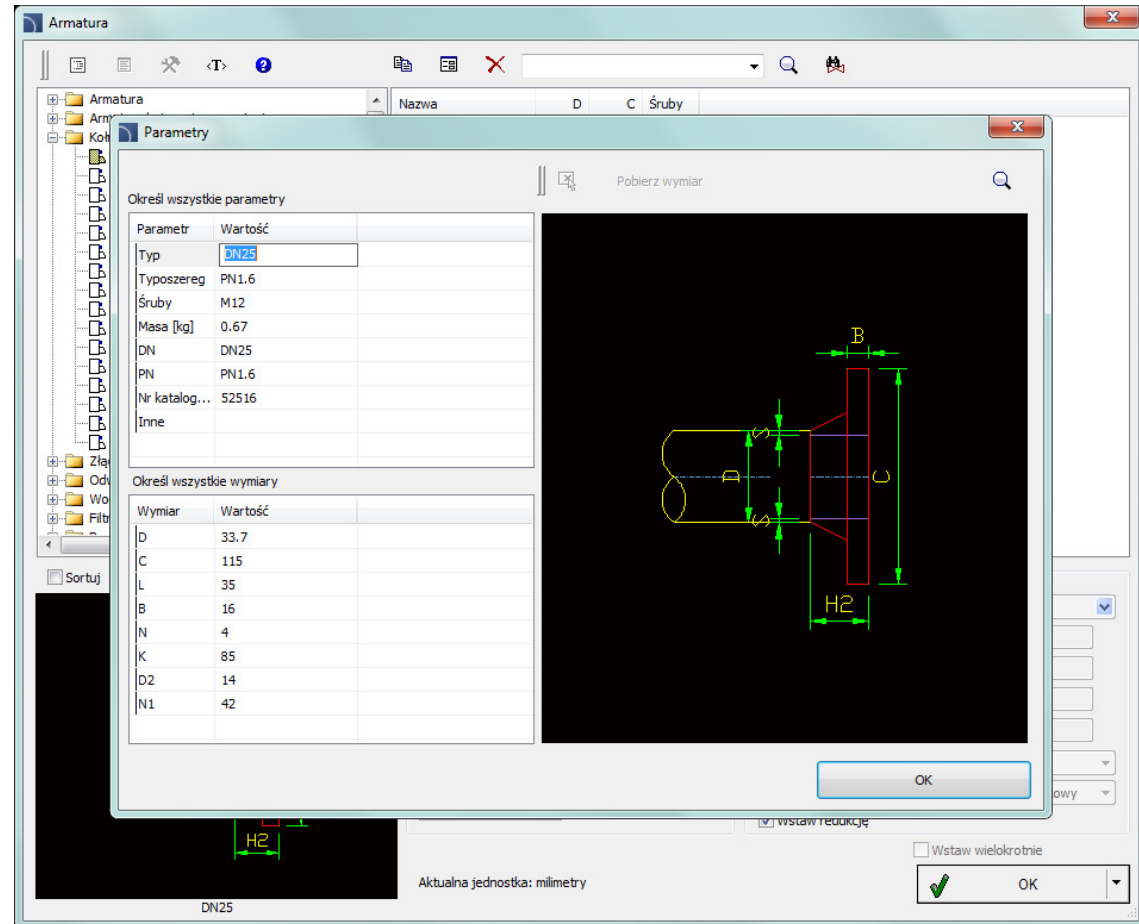
Opcja ta dostępna tylko w wybranych programach CAD.



✓ Możliwość rozbudowywania baz danych obiektów o własne produkty

Program zawiera wiele baz danych obiektów o określonych parametrach. Obecnie użytkownik może skorzystać ze standardowych typoszeregów, a także rozszerzyć bazę danych o własne typoszeregi, które mogą być dowolnie edytowane i zapisywane w bazie.

Możliwe jest określanie dowolnych wymiarów oraz parametrów technicznych dla wszystkich elementów użytkownika dodanych do programu.

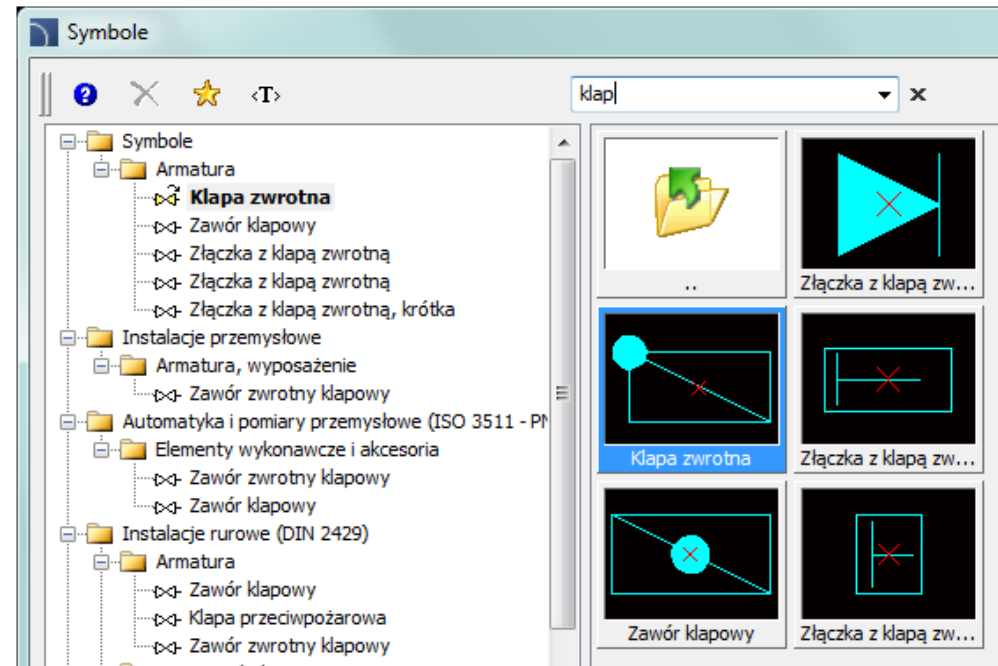


✓ Ulepszone wyszukiwanie symboli

Podczas wyszukiwania symboli program od razu wyświetla wyniki „w locie”, dzięki czemu użytkownik widzi wyniki wyszukiwania już podczas wpisywania frazy.

Po wypełnieniu pola wyszukiwania aplikacja automatycznie przefiltruje zawartość aktualnej biblioteki, wyświetlając tylko te kategorie, w których odnaleziono pasujące do podanej frazy nazwy.

Pole wyszukiwania zapamiętuje ostatnio wyszukiwane nazwy na liście rozwijalnej.



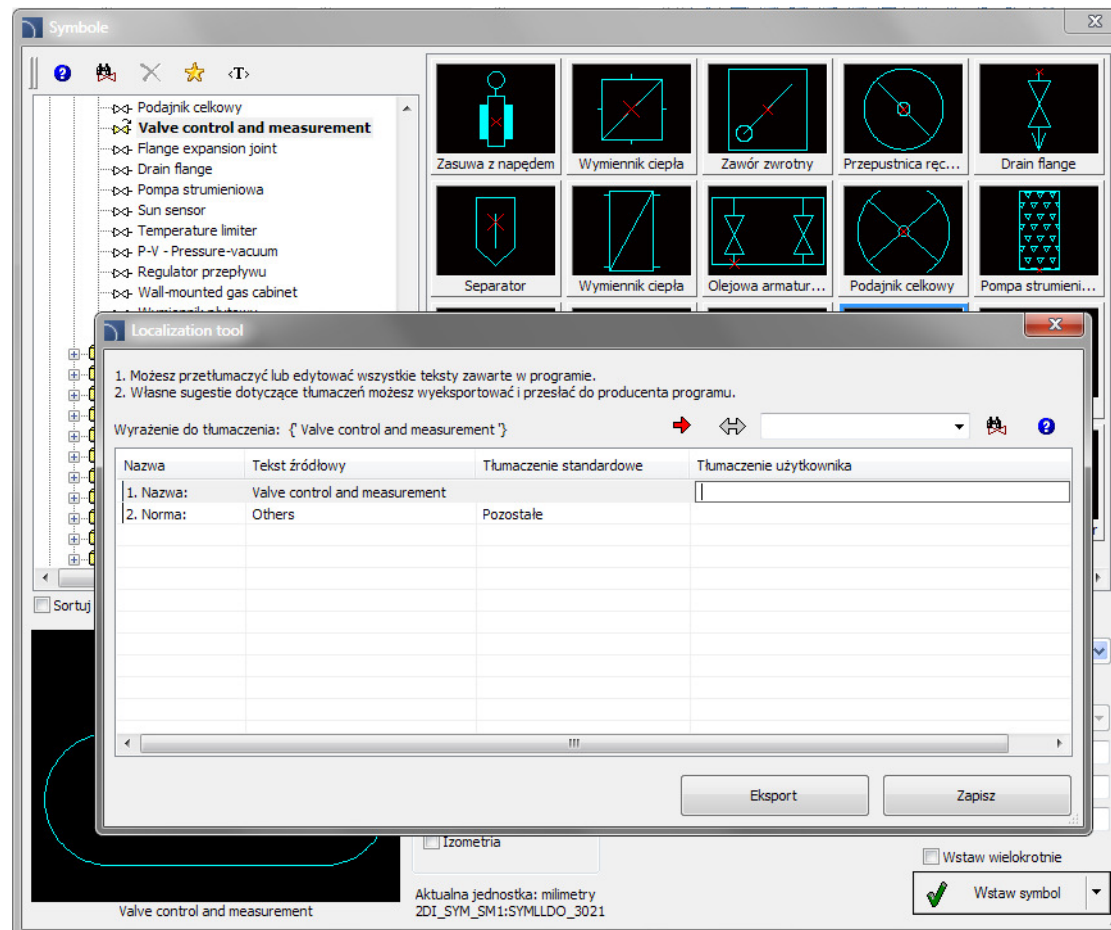
✓ Możliwość wprowadzania własnych tłumaczeń

Główny rozwój aplikacji CADprofi prowadzony jest w Polsce, dlatego wszystkie teksty interfejsu programu oraz większość zawartości merytorycznej jest wprowadzona do programu w języku polskim.

Ze względu na brak odpowiednich materiałów źródłowych niektóre elementy wprowadzane do programu (np. zagraniczne normy lub katalogi producentów) nie są przetłumaczone na j. polski.

Nowa wersja programu posiada narzędzia do łatwego wprowadzania własnych tłumaczeń dla takich elementów. Dzięki temu wszystkie opisy oraz zestawienia tworzone przez program mogą być w pełni tworzone w języku używanym przez projektanta.

Szczegółowe informacje o wprowadzaniu tłumaczeń są dostępne w systemie pomocy on-line zawartej w programie CADprofi.



✓ Nowy system projektowania instalacji odgromowych

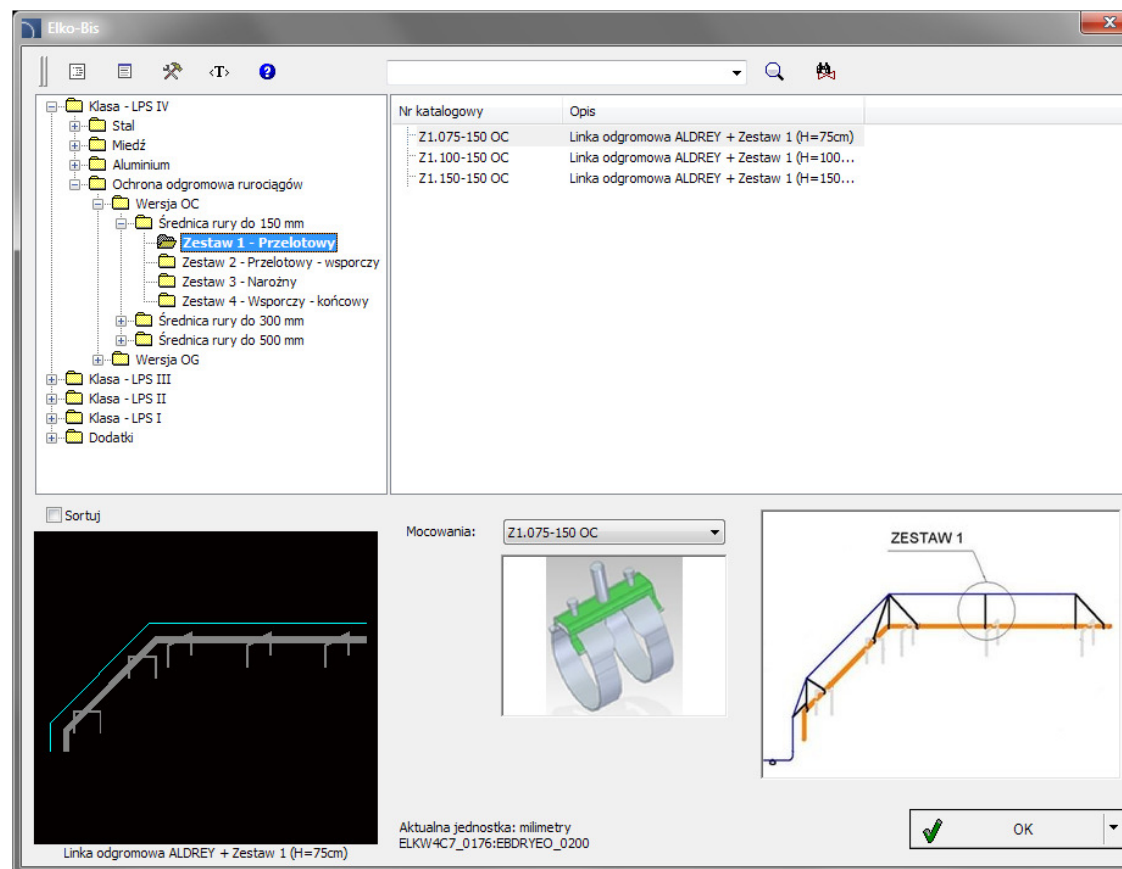
Do programu wprowadzono system projektowania instalacji odgromowych z wykorzystaniem produktów firmy ELKO-BIS.

System ten jest dostępny w aplikacji CADprofi oraz w programie ElkoBis-CAD.

ElkoBis-CAD otrzymał rekomendację Polskiego Komitetu Ochrony Odgromowej. Program został także nagrodzony podczas 26. Międzynarodowych Targów Bielskich ENERGETAB 2013 Statuetką Złotego VOLTA Polskiej Izby Gospodarczej Elektrotechniki jako najlepszy produkt elektrotechniczny.

Moduł ten zawiera między innymi:

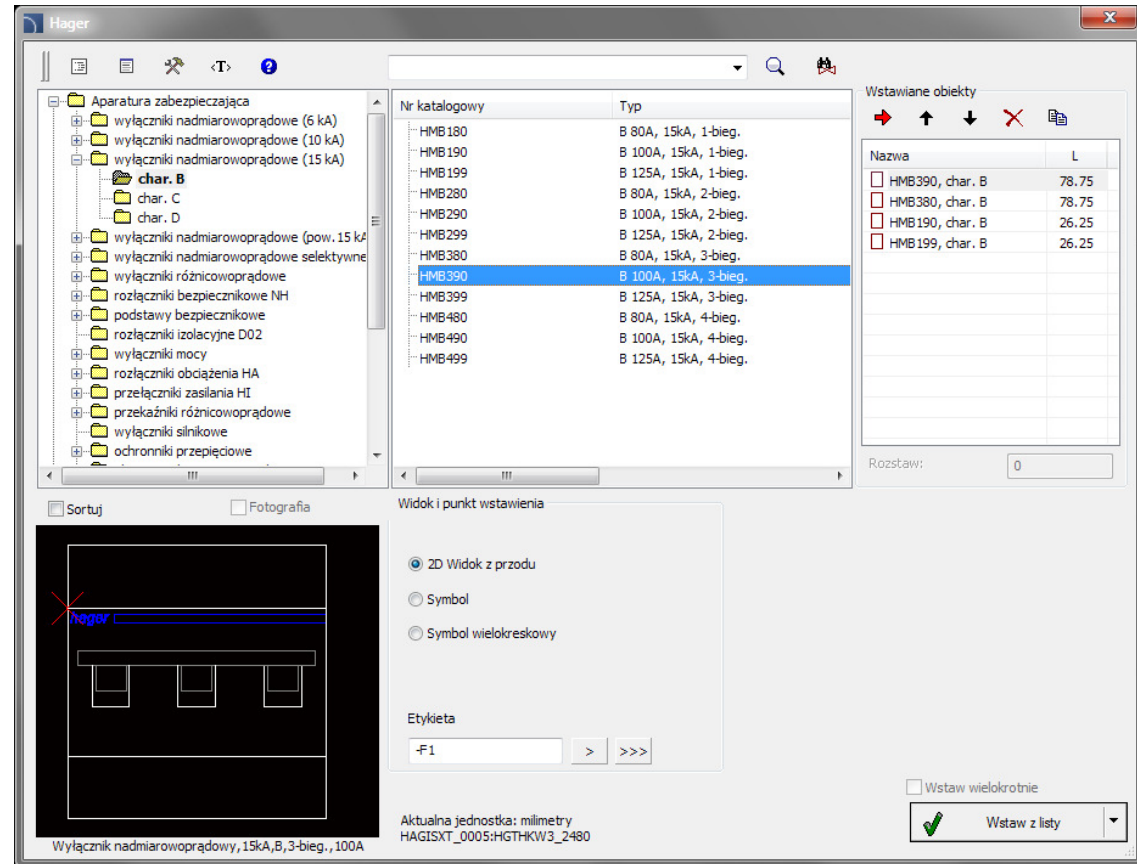
- funkcje do wygodnego projektowania zwodów na chronionych obiektach,
- druty odgromowe,
- maszty oraz iglice,
- uziomy liniowe i szpilkowe,
- różnego rodzaju złącza,
- system ochrony rurociągów.



✓ Nowa biblioteka produktów Hager

Do programu wprowadzono produkty firmy Hager. Biblioteka zawiera komplet produktów firmy Hager, w tym:

- aparaturę zabezpieczającą,
- aparaturę sterowniczą,
- rozdzielnice natynkowe i stojące Univers,
- systemy zabudowy Univers N i Unimes,
- elementy systemu KNX i inne.





CADprofi

✓ Pompy MAGNA3 firmy Grundfos

Wprowadzenie do programu pompy MAGNA3 firmy Grundfos.





CADprofi

✓ Dopasowanie do nowych wersji programów CAD

Poprawiono zgłoszone problemy z kompatybilnością ze starszymi wersjami różnych programów CAD.

Program CADprofi 10 został dostosowany do działania z nową wersją programu AutoCAD 2014 Sp1, ZWCAD+ 2014, GstarCAD 8, BricsCAD V14, progeCAD 2013 (v. 13.0.18), 4MCAD V14, ArCADia-INTELLICAD (7.2.336 oraz 7.2.500 beta).

Program CADprofi 10 działa obecnie z wieloma programami CAD: między innymi z AutoCAD/LT (od wersji 2000), BricsCAD, GstarCAD, IntelliCAD, progeCAD, ZWCAD, ARES Commander Edition i z innymi.

The logo for AutoCAD, featuring the word 'AutoCAD' in a bold, red, sans-serif font with a registered trademark symbol.

The logo for ZWCAD+, featuring the word 'ZWCAD' in a blue, sans-serif font with a green plus sign to the right.

The logo for GstarCAD, featuring the word 'GstarCAD' in a blue and yellow, sans-serif font with the tagline 'An Alternative CAD System' below it.

The logo for BricsCAD, featuring a stylized blue 'B' shape above the word 'BRICSCAD' in a bold, black, sans-serif font.

The logo for progeSOFT, featuring a blue globe with a yellow 'I' shape inside, above the word 'progeSOFT' in a blue, sans-serif font.

The logo for IntelliCAD, featuring a purple diamond shape with a yellow 'I' shape inside, above the word 'IntelliCAD' in a purple, sans-serif font.



CADprofi

- ✓ Aktualizacja bibliotek producentów

