



# **CADprofi 7**



# Zmiana nazwy programu

Od wersji 7 program CP-System (czyli CAD-Profi System) będzie miał krótszą nazwę, tj. **CADprofi**.

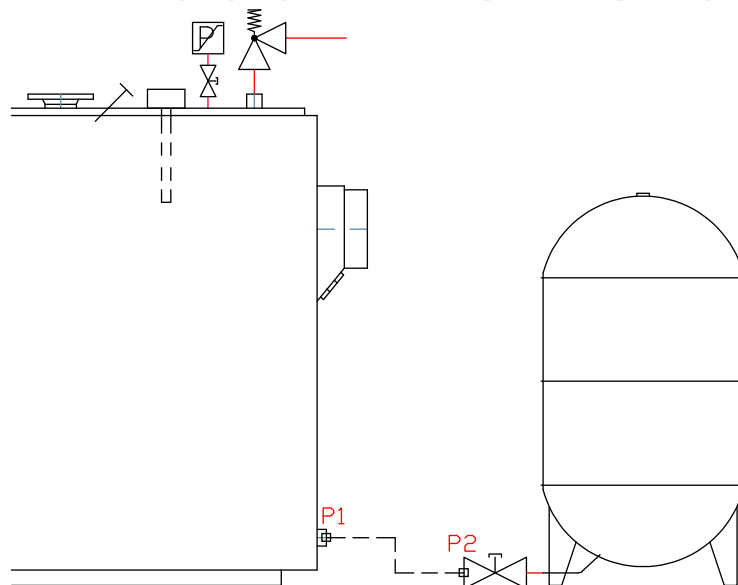
Oprogramowanie CADprofi posiada obecnie międzynarodowy charakter i niezbędne było ujednoczenie nazw produktów na wszystkich rynkach. Zmienione zostało także logo **CADprofi** oraz nazwy modułów branżowych:

- **CADprofi HVAC & Piping** – dawniej CP-System Instalacje rurowe i wentylacyjne
- **CADprofi Electrical** – dawniej CP-System Instalacje elektryczne
- **CADprofi Mechanical** – dawniej CP-System Mechanika
- **CADprofi Architectural** – dawniej CP-System Architektura

Bez zmiany nazwy pozostał program **CP-Symbols**. Nowością w programie CP-Symbols jest natomiast to, że może być uruchamiany jednocześnie z programem **CADProfi**. Oznacza to, że teraz użytkownik może wykorzystywać program **CADprofi**, jako główne narzędzie do projektowania w swojej branży oraz wybrane moduły programu **CP-Symbols**, jako narzędzia wspomagające.

## Nowości we wszystkich modułach

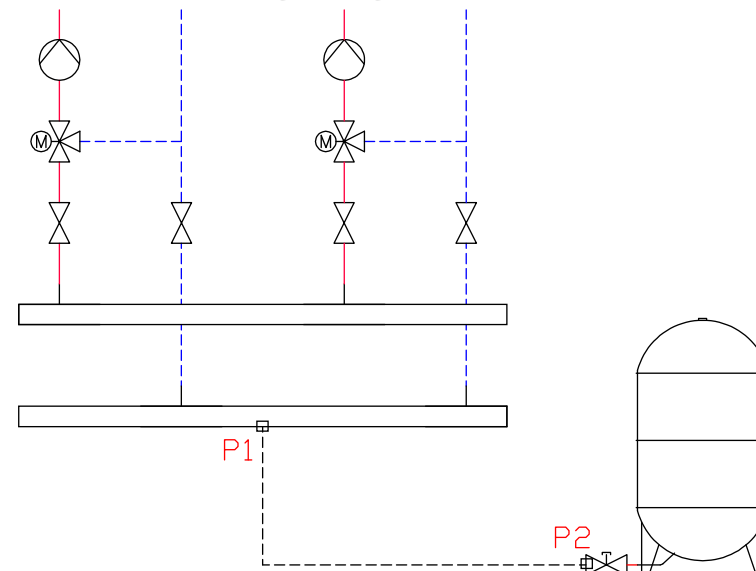
### ✓ Nowe tryby rysowania prostopadłych przewodów schematycznych



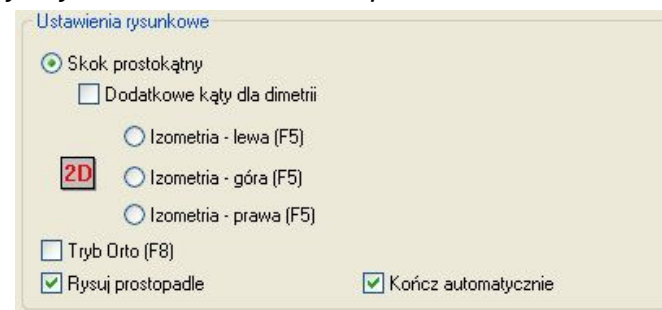
Tryb rysowania 3 odcinków przewodów

W CADprofi 7 możliwe jest jednoczesne rysowanie 2 lub 3 odcinków przewodów. Przy tym zachowana została "normalna" funkcjonalność rysowania pojedynczych przewodów w trybie Orto. Program automatycznie wyznacza kierunek rysowania przewodów co znacznie przyspiesza pracę. Wygodna jest także opcja automatycznego kończenia rysowania w przypadku podłączenia do obiektu lub innego przewodu.

Przedstawiona nowość dostępna jest tylko w programach AutoCAD.

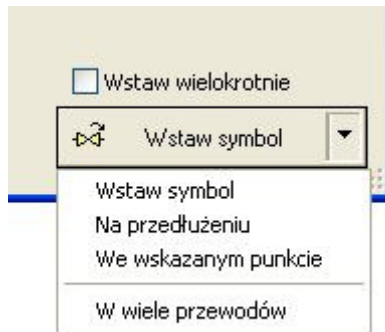


Tryb rysowania 2 odcinków przewodów

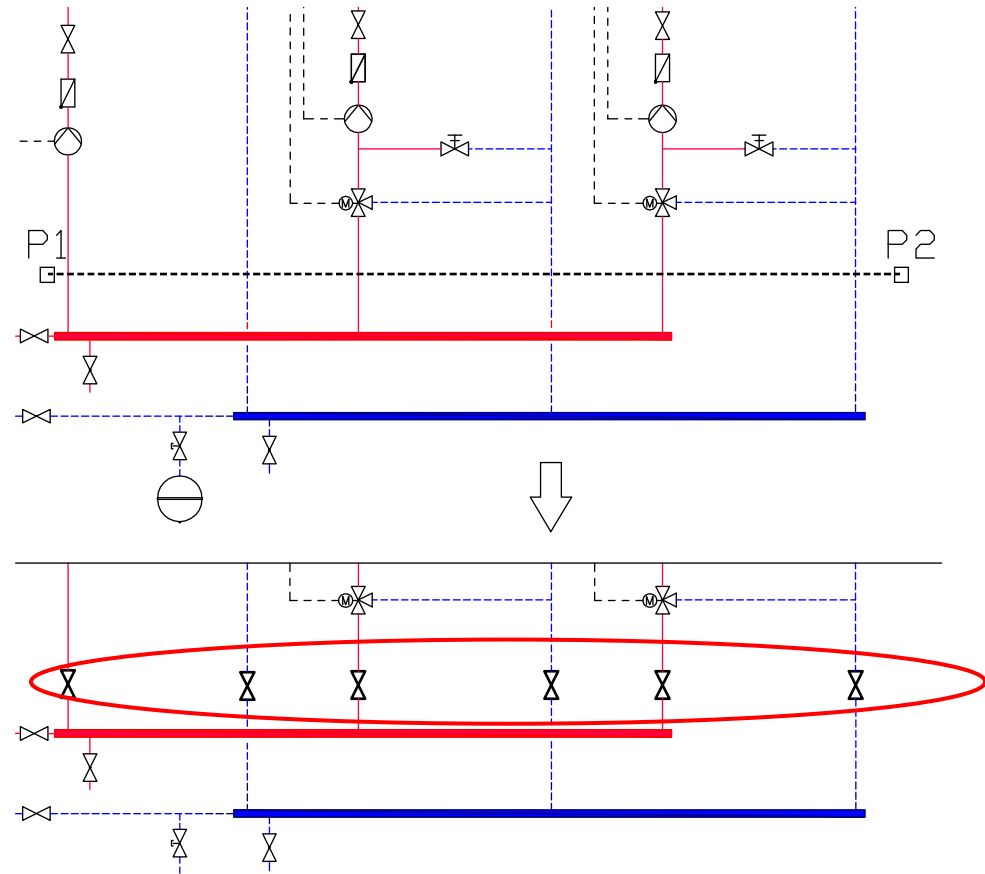


## ✓ Dodatkowe funkcje pozwalające na szybkie wstawianie wielu symboli

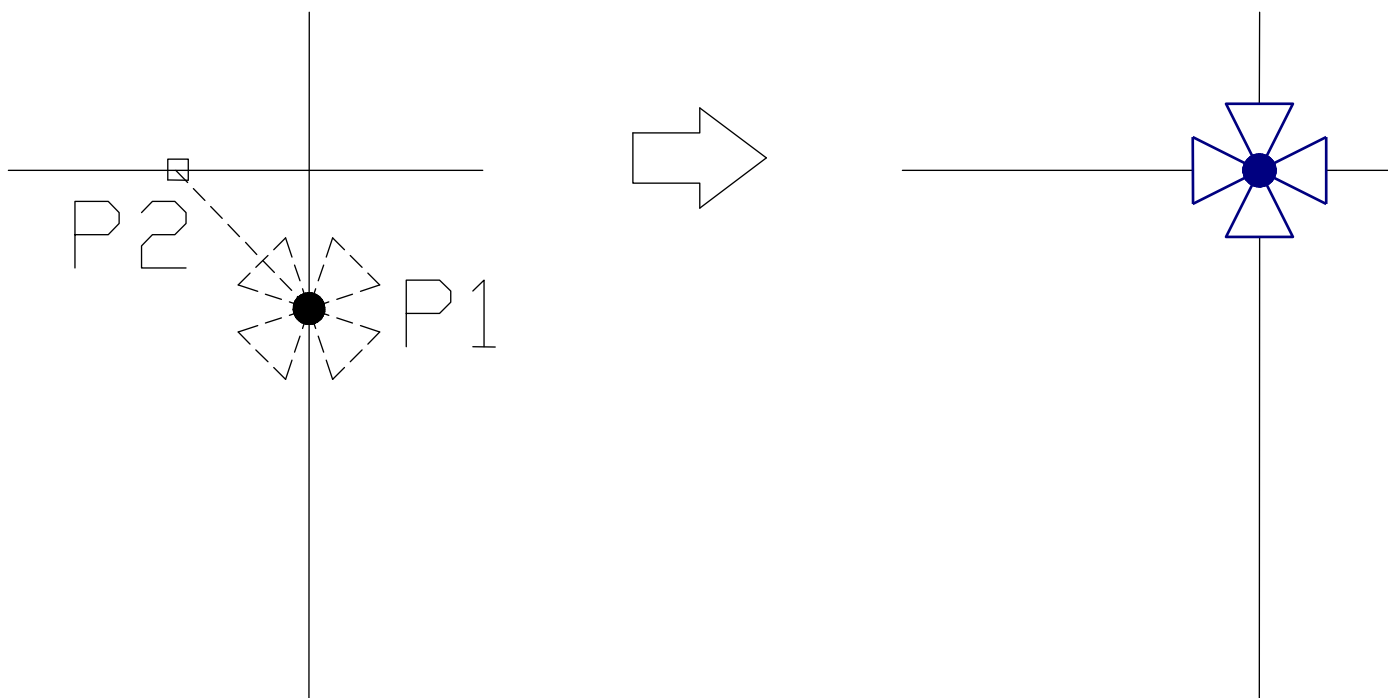
- Wstaw wielokrotnie
- Wstaw 'na przedłużeniu'
- Wstaw we wskazanym punkcie
- Wstaw w wiele przewodów



*Na rysunku przedstawiono automatyczne wstawianie symboli w wiele przewodów*

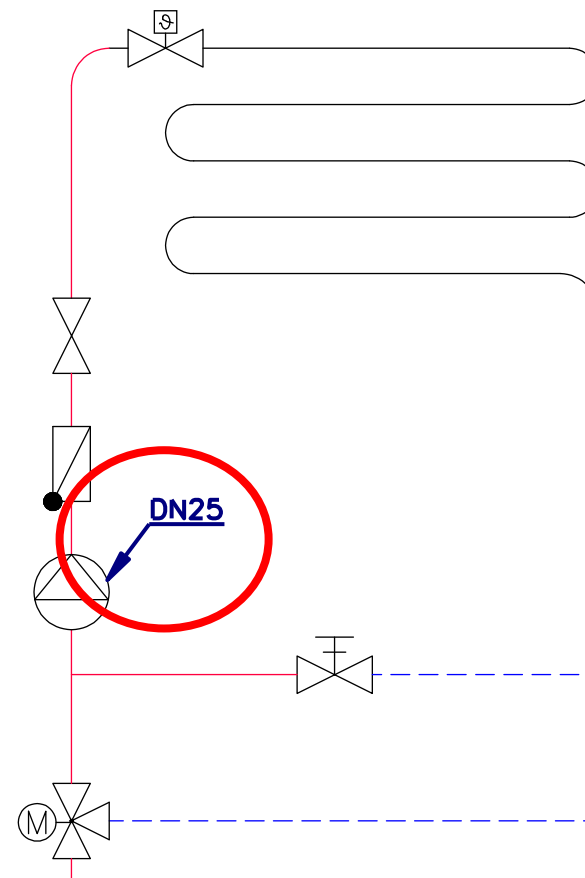
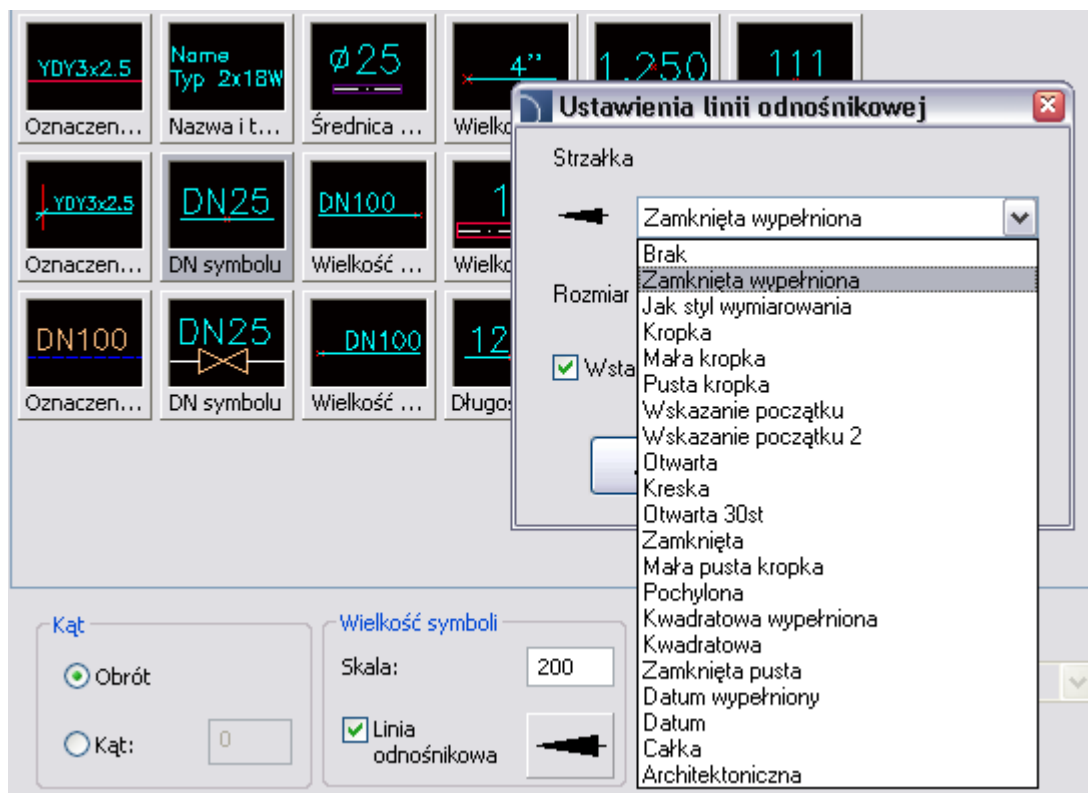


✓ Uprozczone wstawianie symboli na skrzyżowaniach przewodów



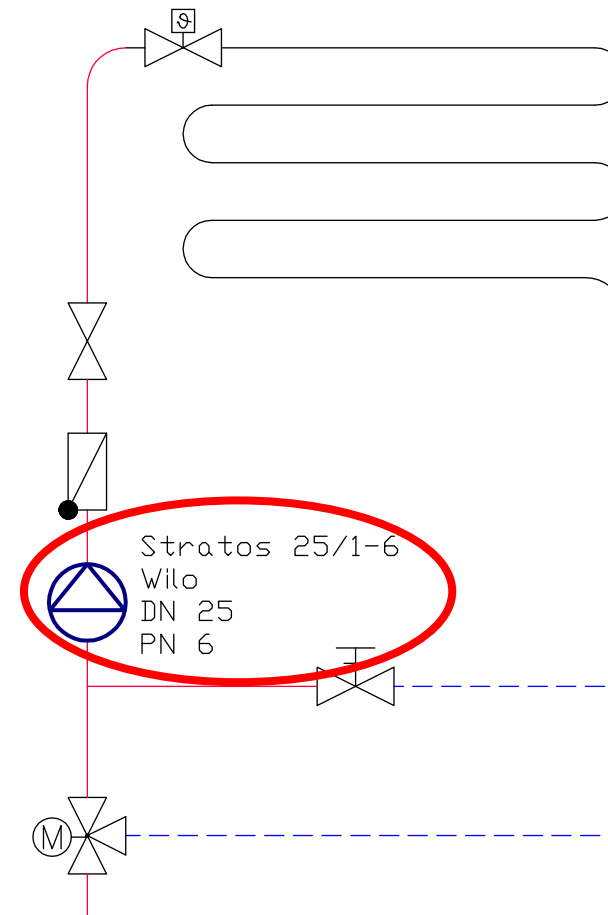
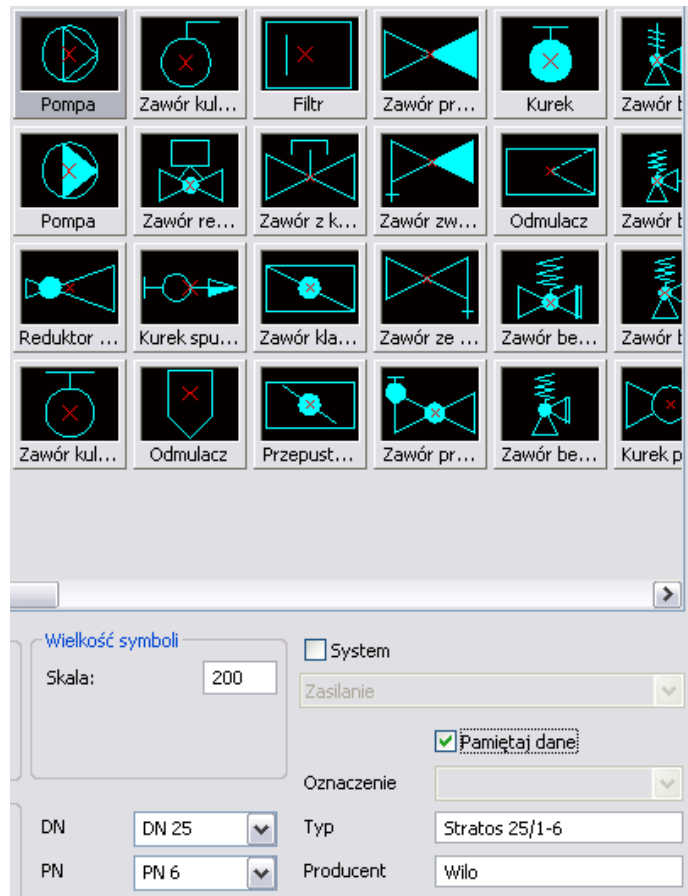
Dla wielu symboli włączany jest tryb automatycznego wstawiania symboli w skrzyżowania przewodów. Użytkownik może wstawić symbol w danym punkcie lub po wybraniu przewodu (P2) wstawić symbol w skrzyżowanie. Przedstawiona nowość znacznie ułatwia edycję schematów z symbolami kątowymi, oraz 3- i 4- drogowymi.

## ✓ Opisy z linią odnośnikową



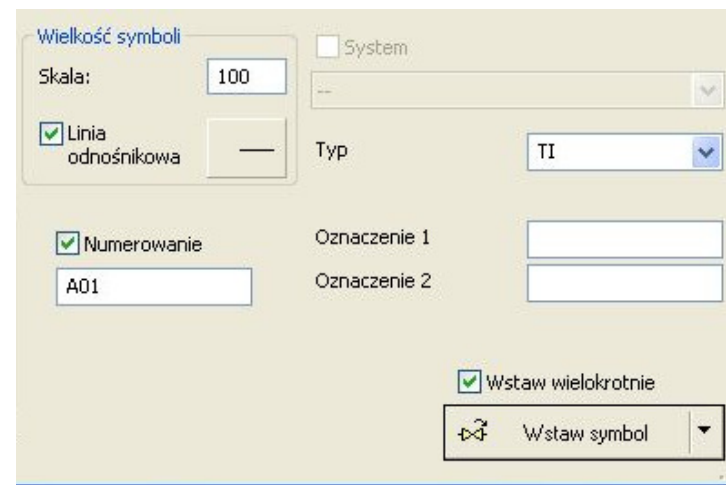
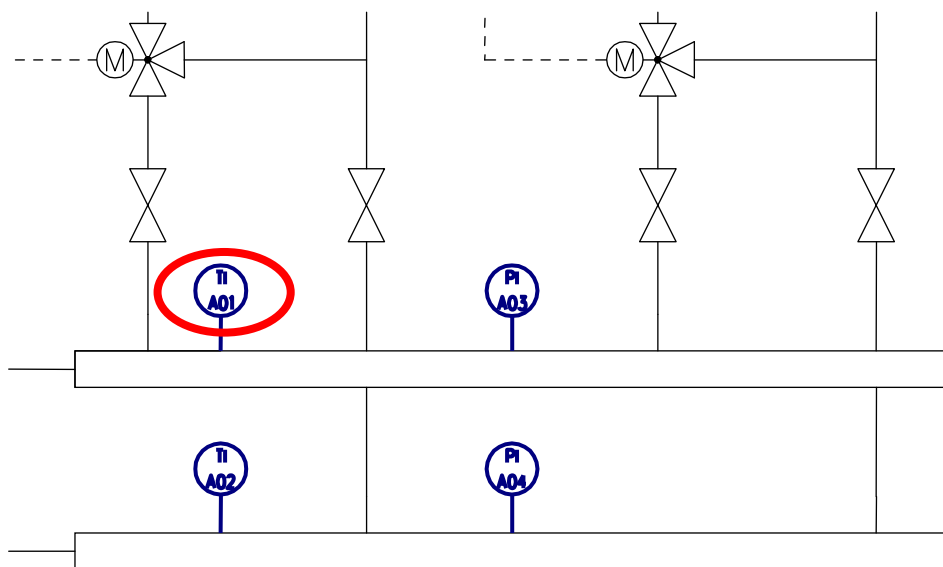
Wiele symboli służących do opisywania schematów może być wstawianych z linią odnośnikową. Przy tym można wybrać różny styl oraz wielkość grotów dla linii odnośnikowej. Wygodna jest także opcja pozwalająca na szybkie rysowanie pojedynczego odcinka lub wielu odcinków linii odnośnikowej.

## ✓ Wygodne wprowadzanie parametrów technicznych dla symboli



W oknie dialogowym służącym do wstawiania symboli dodano możliwość wprowadzania parametrów technicznych. Dzięki temu nie ma potrzeby edycji parametrów po wstawieniu symboli do rysunku.

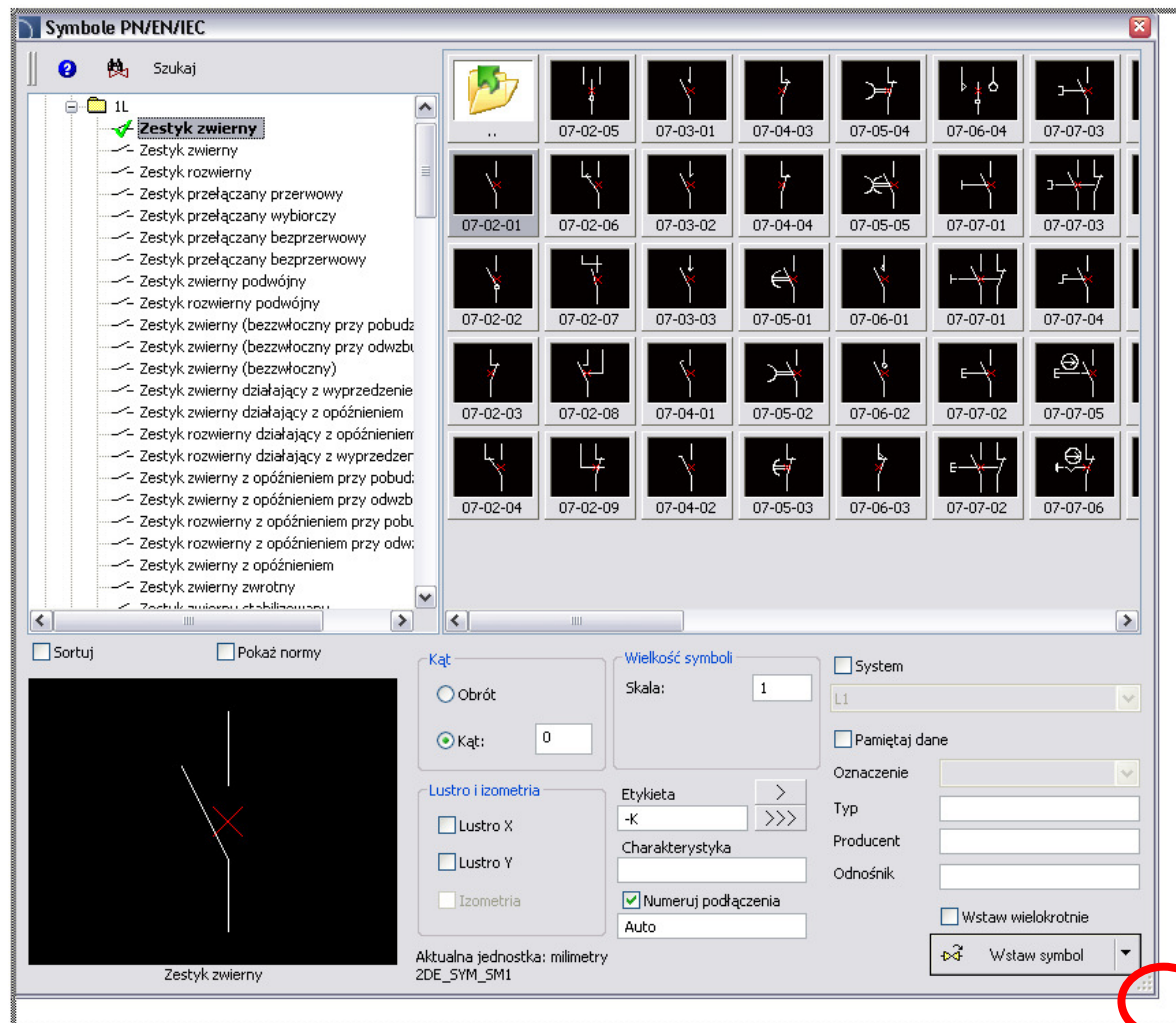
## ✓ Opcja automatycznego numerowania



Dla niektórych symboli, np. punktów automatyki kontrolno-pomiarowej można wykorzystać system automatycznego numerowania. Dla takich symboli są zdefiniowane typy zgodne z normą ISO (np. PI, TI). Istnieje także możliwość określania dodatkowych oznaczeń.

## ✓ Rozszerzalne okna dialogowe

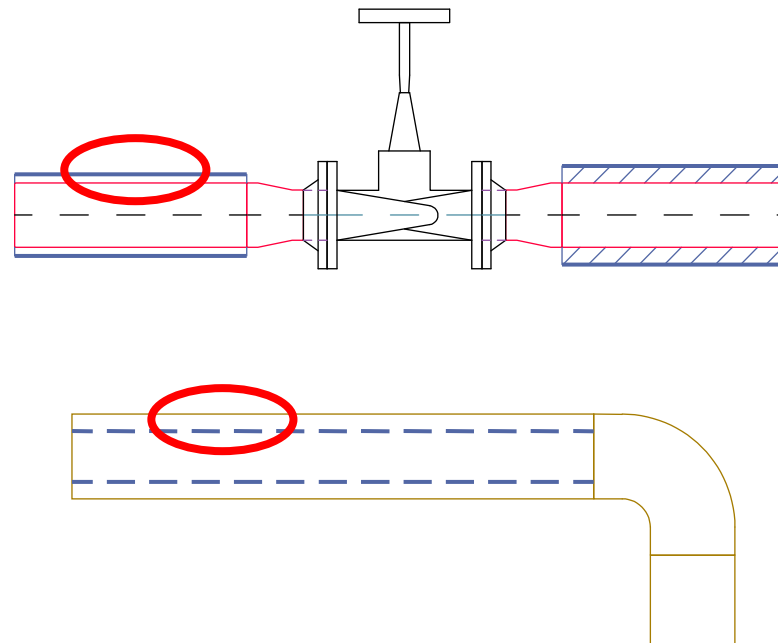
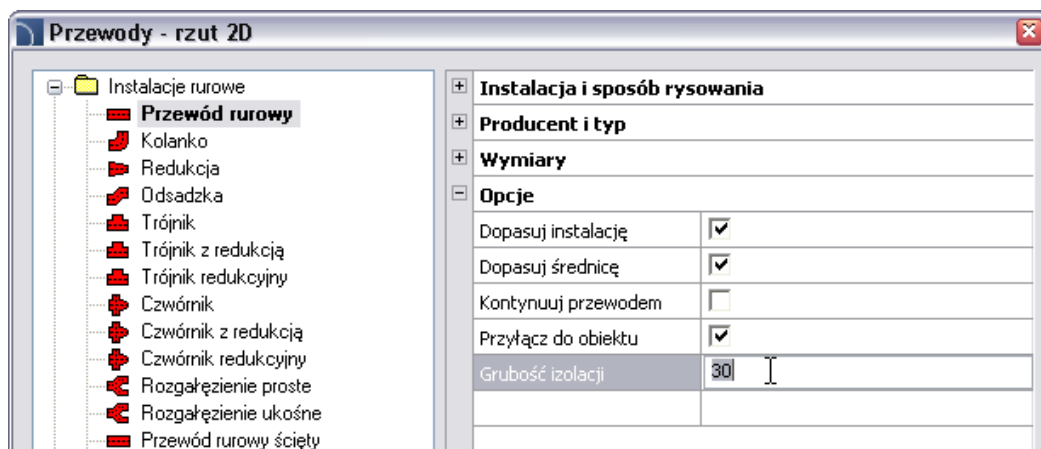
W CADprofi 7 większość okien dialogowych, np. okna zawierające biblioteki symboli są oknami rozszerzalnymi. Użytkownik może dopasować wielkość okien do rozdzielczości swojego monitora. Przyspiesza to pracę, gdyż na ekranie widać jednocześnie większą ilość symboli.



# CADprofi HVAC & Piping

## ✓ Nowy model przewodów rurowych i kanałów wentylacyjnych

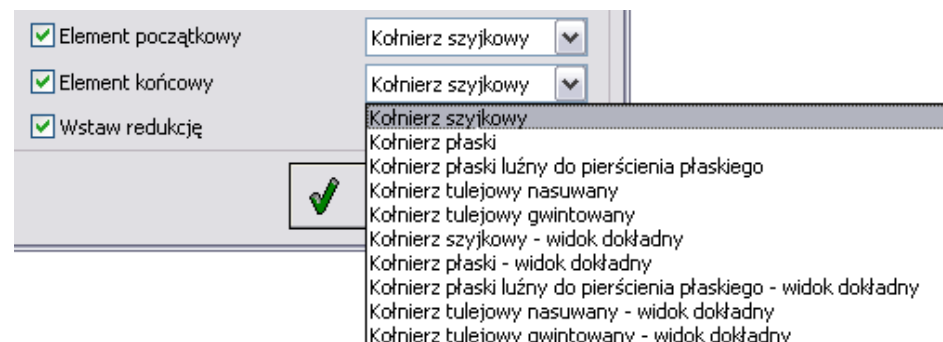
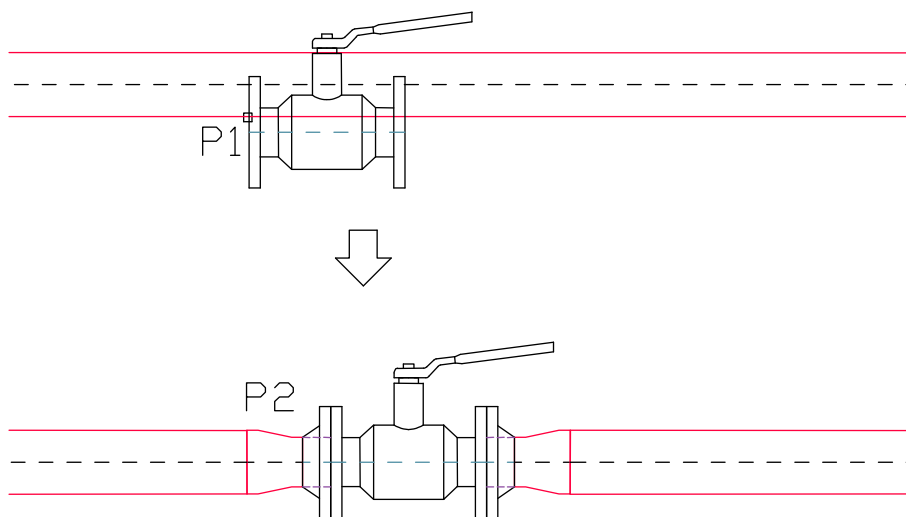
- Możliwość rysowania przewodów z izolacją
- Dla kanałów wentylacyjnych dostępna jest także izolacja wewnętrzna (należy wpisać ujemną grubość izolacji).



Przewody rurowe i kanały wentylacyjne są obecnie blokami anonimowymi. Dzięki temu wszystkie odcinki przewodów rurowych lub wentylacyjnych mogą mieć różne parametry, np. różną grubość izolacji. Izolację można rysować od razu przy rysowaniu przewodu. Możliwe jest także dodawanie izolacji, kasowanie izolacji oraz zmiana grubości izolacji dla przewodów i kanałów istniejących w rysunku. Do zmiany izolacji i innych parametrów służy polecenie "2D informacja i edycja".

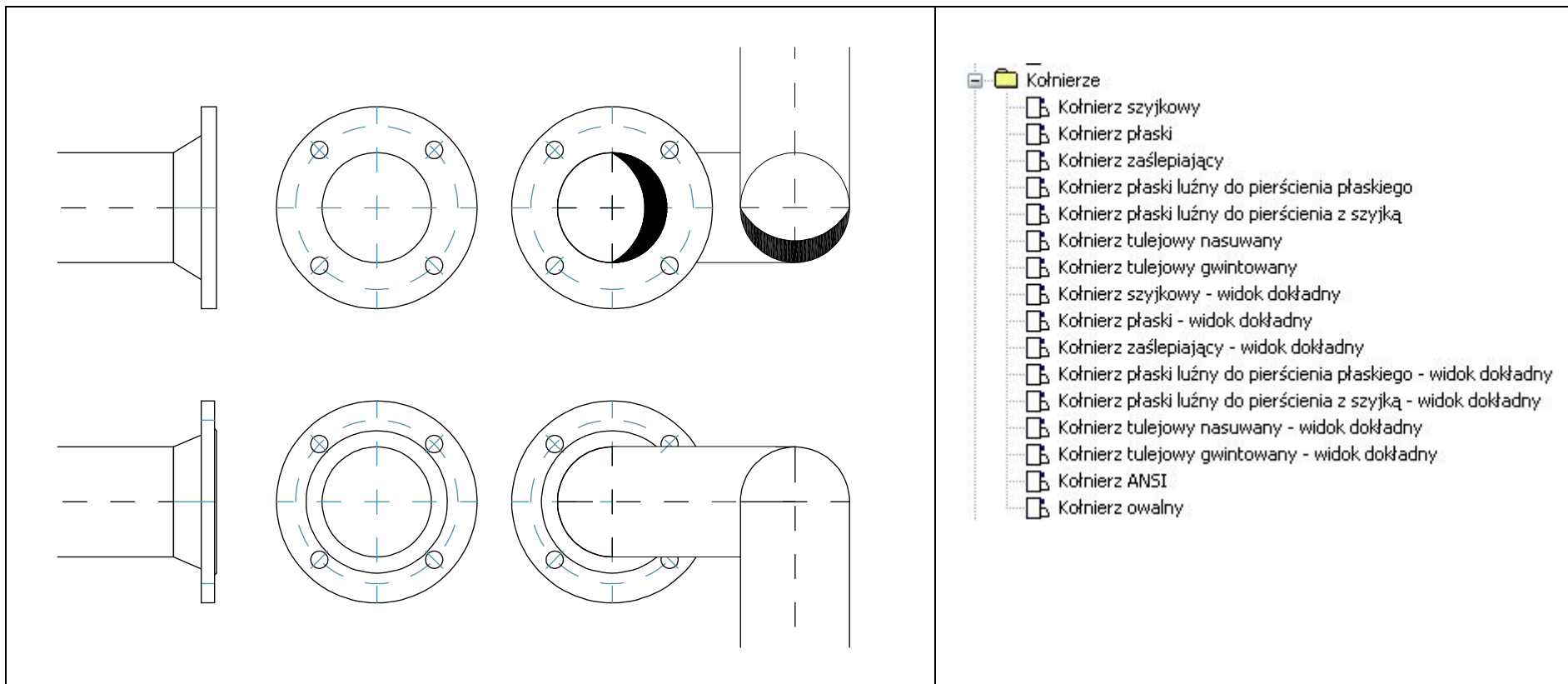
Uwaga: W CADprofi 7 można kontynuować projekty rozpoczęte we wcześniejszych wersjach programu, jednak po dokonaniu edycji przewodów lub kanałów w CADprofi 7 nie będzie można ich edytować w wersji 6 lub starszej.

## ✓ Przebudowane polecenie do wstawiania armatury



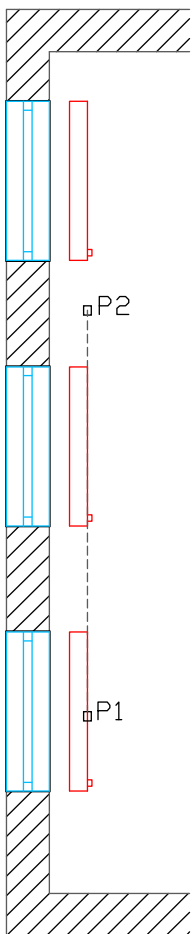
- Możliwość wstawiania armatury razem z różnymi typami kołnierzy. Oddzielnie można określić typ kołnierzy z obydwu stron wstawianej armatury.
- Wstawianie redukcji w przypadku wstawiania armatury w przewód o innej średnicy nominalnej.
- Rozszerzalne okno dialogowe, ułatwiające wybór żądanych elementów.
- Określanie stylu wstawianych obiektów (np. z liniami osiowymi, detalami, ukryciami itp.)

## ✓ Rozbudowana biblioteka kołnierzy wg norm PN, EN, DIN i ISO



CADprofi 7 zawiera dodatkowe typy kołnierzy. Dostępne są także dodatkowe widoki. Kołnierze mogą być wstawiane od razu z przeciwkołnierzami oraz z redukcją (przy wstawianiu w przewód o innej średnicy nominalnej niż wybrany kołnierz).

## ✓ Możliwość jednoczesnego wstawiania wielu grzejników



Nazwa	Długość: X	Szerokość: Y	Wysokość: Z
<input type="checkbox"/> Grzejnik płytowy	* 1000	* 120	* 600
<input type="checkbox"/> 11 - H=300			
<input type="checkbox"/> 22 - H=300			
<input type="checkbox"/> 33 - H=300			
<input type="checkbox"/> 11 - H=450			
<input type="checkbox"/> 22 - H=450			
<input type="checkbox"/> 33 - H=450			
<input type="checkbox"/> 11 - H=600			
11 - 600/400	400	60	600
11 - 600/500	500	60	600
11 - 600/600	600	60	600
11 - 600/700	700	60	600
11 - 600/800	800	60	600
11 - 600/900	900	60	600
11 - 600/1000	1000	60	600
11 - 600/1100	1100	60	600
11 - 600/1200	1200	60	600
11 - 600/1400	1400	60	600
11 - 600/1600	1600	60	600
11 - 600/1800	1800	60	600

Wstawiane obiekty	
Nazwa	L
<input type="checkbox"/> 11 - 600/900	900
<input type="checkbox"/> 11 - 600/900	900
<input checked="" type="checkbox"/> 11 - 600/900	900

Rozstaw:

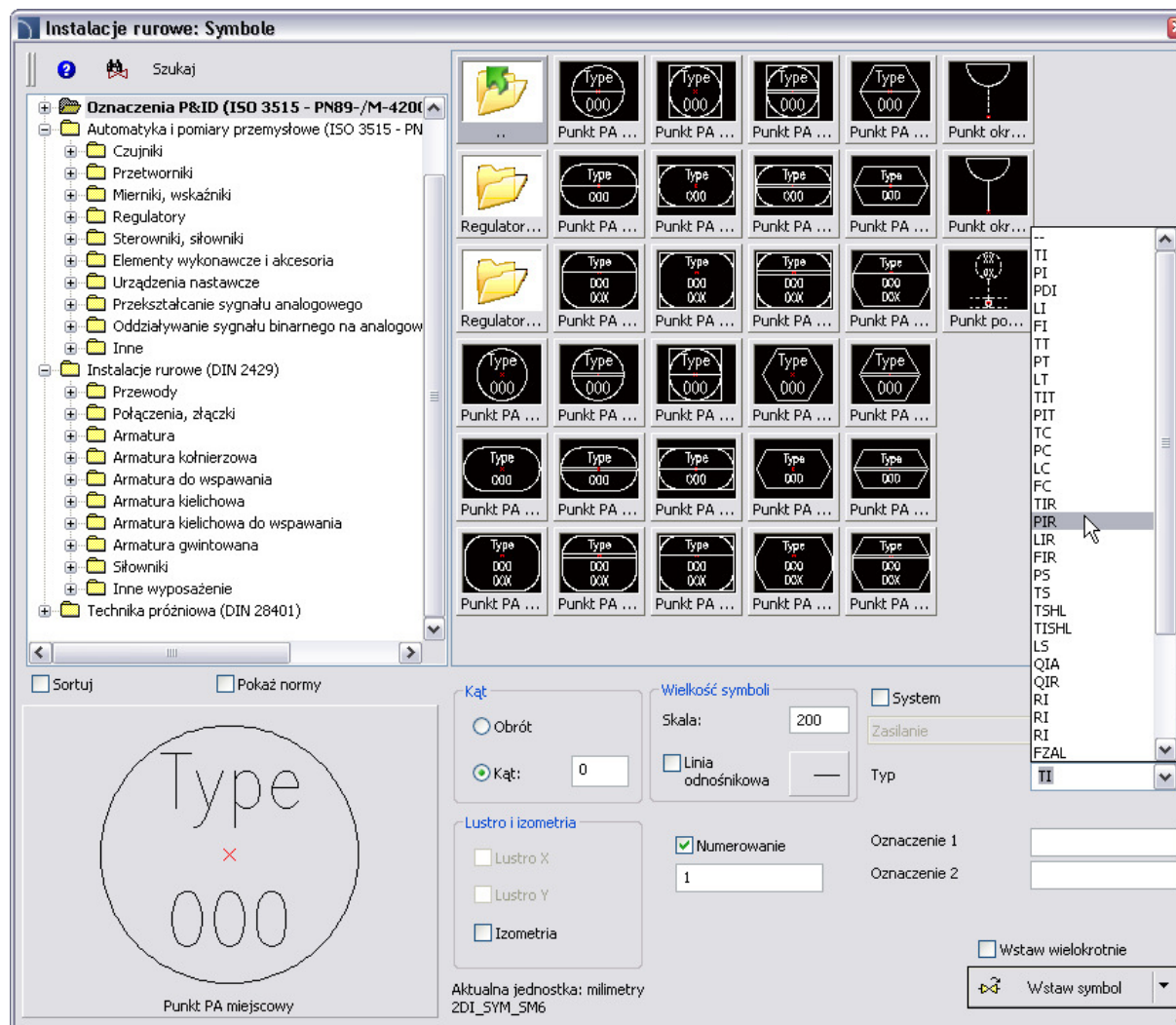
Aby szybciej wstawić kilka grzejników można dodać je do listy, a następnie wstawić je z określonym rozstawem.

Jednoczesne wstawianie kilku różnych (lub jednakowych) grzejników z danym rozstawem jest szczególnie przydatne przy rysowaniu rozwinięć instalacji.

## ✓ Rozszerzone biblioteki symboli

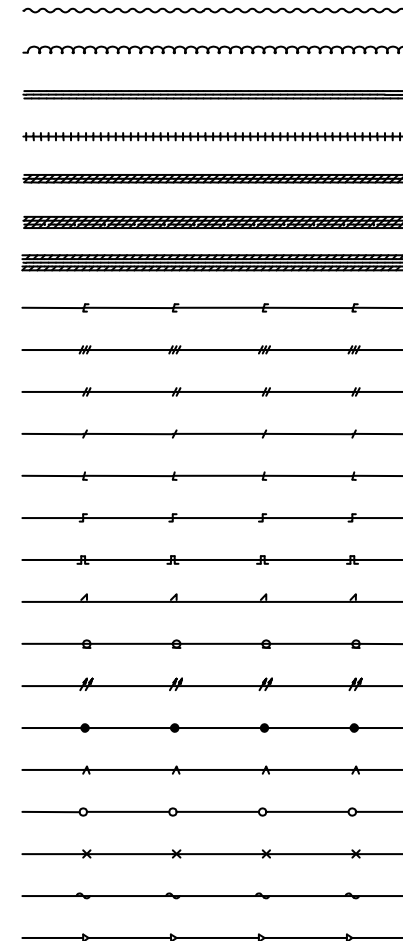
W CADprofi 7 dodano wiele nowych symboli dla instalacji technologicznych, schematów AKP (P&ID), instalacji rurowych oraz techniki próżniowej. Symbole są opracowane na podstawie norm PN, DIN i ISO.

Nowe symbole to także większa funkcjonalność (możliwość określania parametrów technicznych, rysowanie linii odnośnikowych, automatyczne numerowanie, łatwiejsze wstawianie symboli itp.).



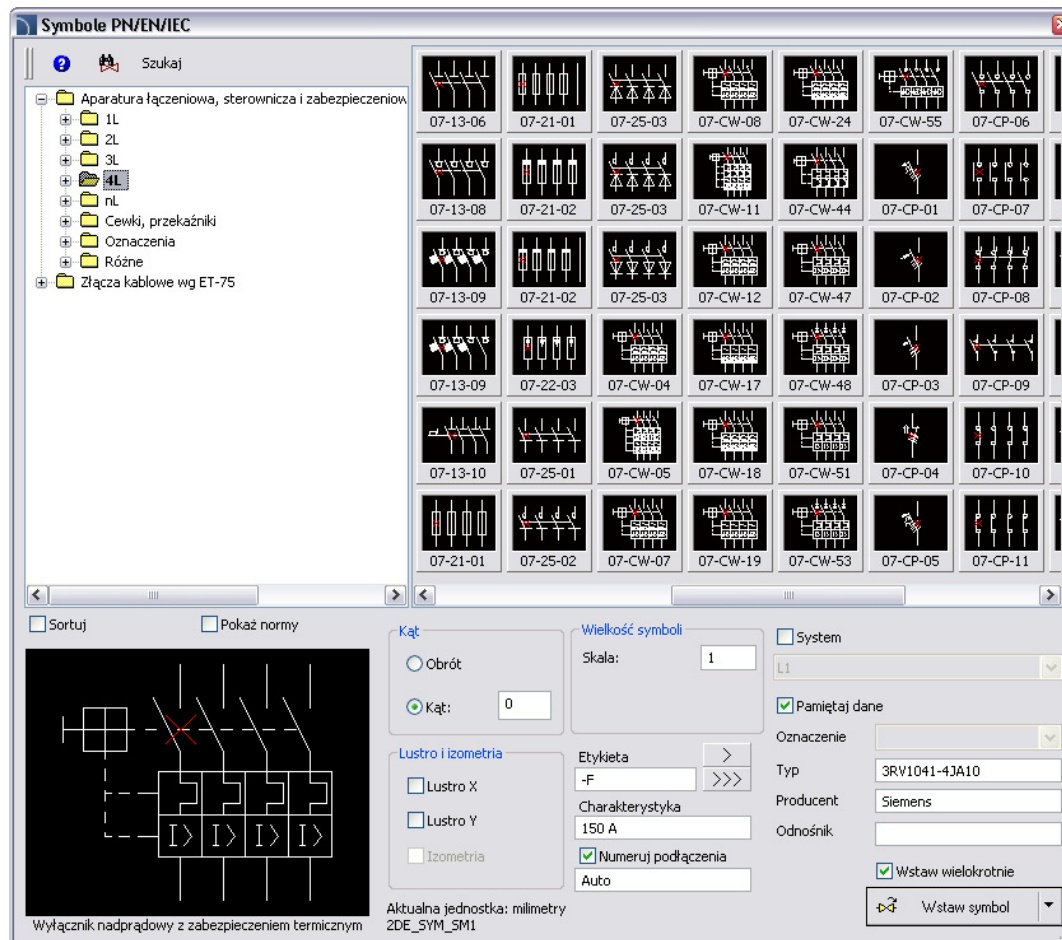
## ✓ Nowe typy linii umożliwiające rysowanie różnych instalacji wg norm PN, DIN i ISO

- [-] Linie
  - Flex
  - Circulation
  - Piping, insulated
  - Piping, heated or cooled and insulated
  - Insulation
  - Piping, heated or cooled
  - Parallel Dot
  - Parallel
  - Piping with jacket
  - Insulation casing pipe
  - Untreated water
  - Chemicals
  - Air
  - Combustible gases
  - Non combustible gases
  - Solid fuels
  - Combustible waste
  - Other media
  - Spiral
  - Elastic
  - Ribbed pipe
  - Capillary
  - Liquid metal
  - Pipe 01
  - Pipe 02

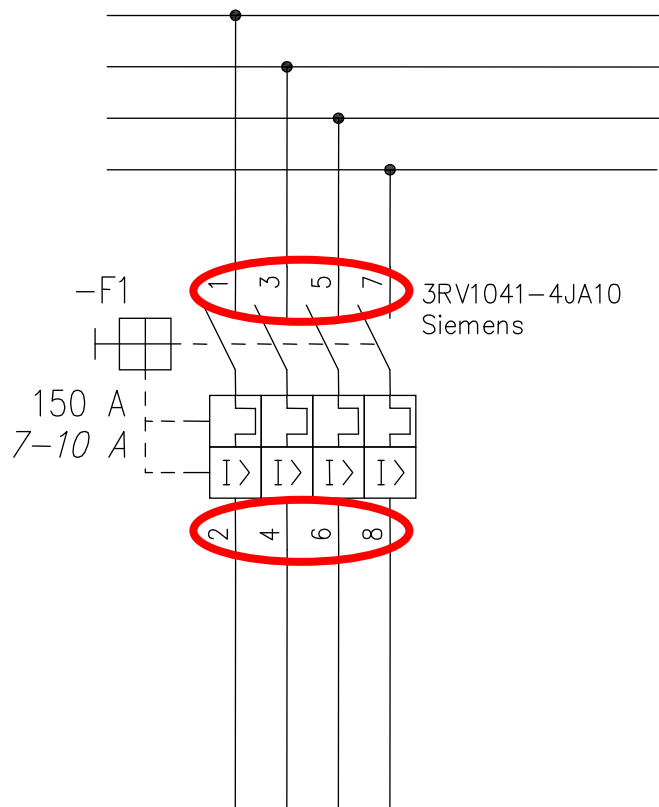
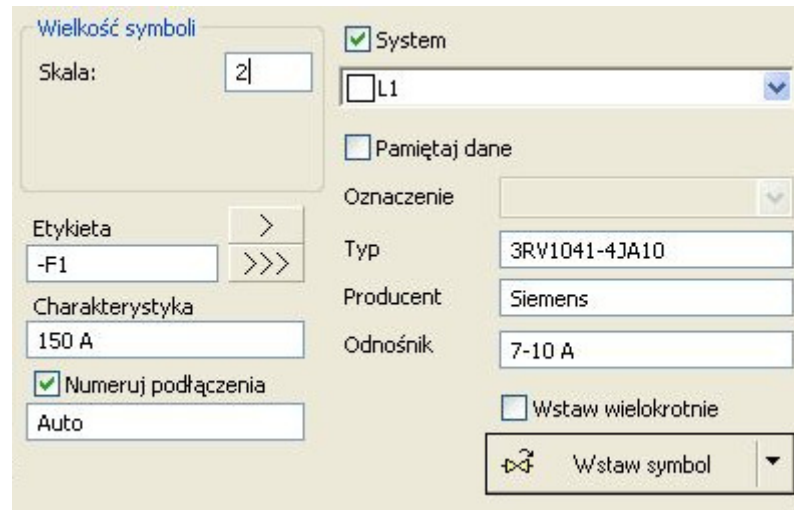


## CADprofi Electrical

✓ Nowe polecenie dla symboli IEC



## ✓ Automatyczne oznaczanie końcówek oraz parametrów technicznych symboli IEC

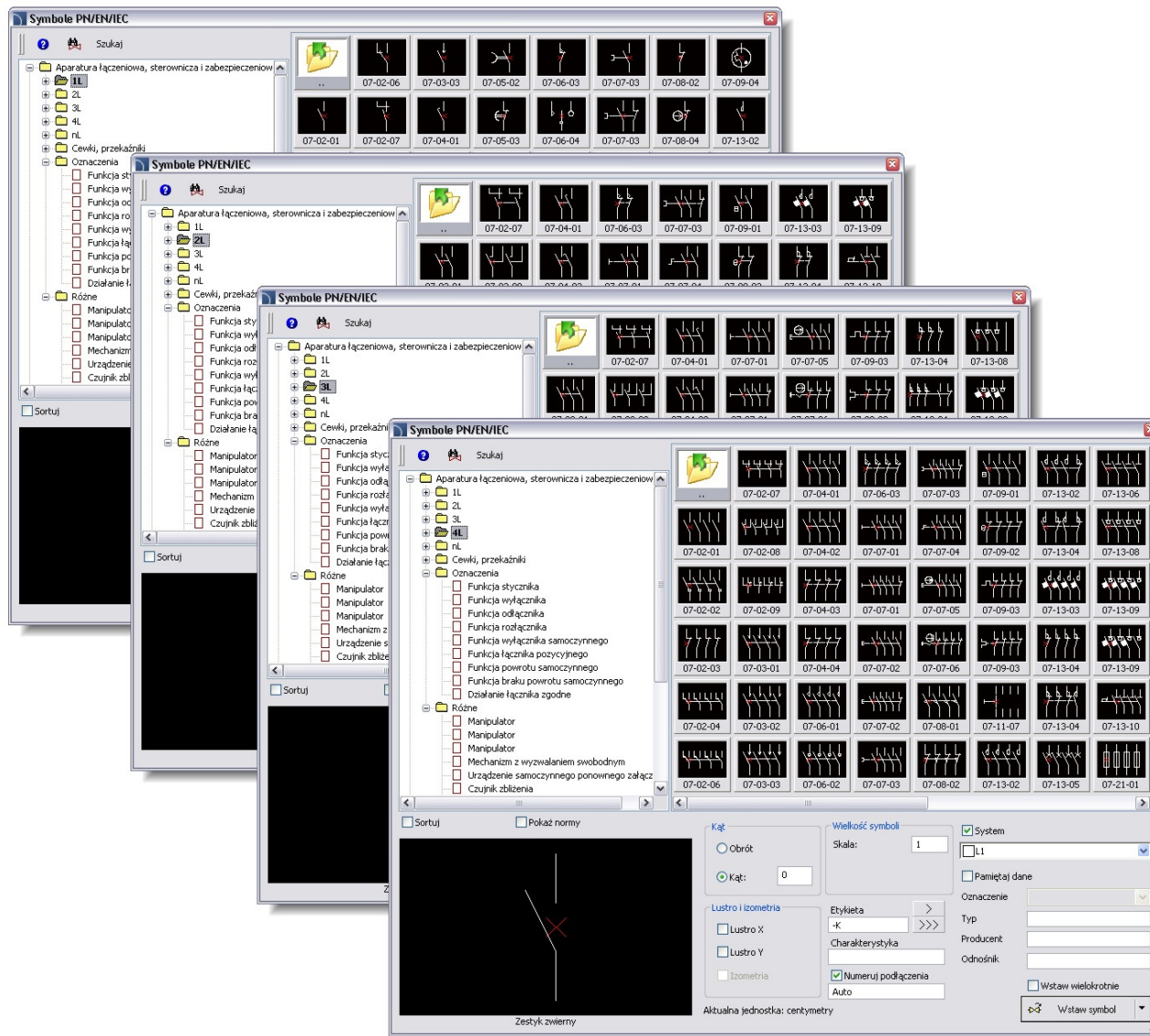



Configuration panel for the circuit breaker symbol:

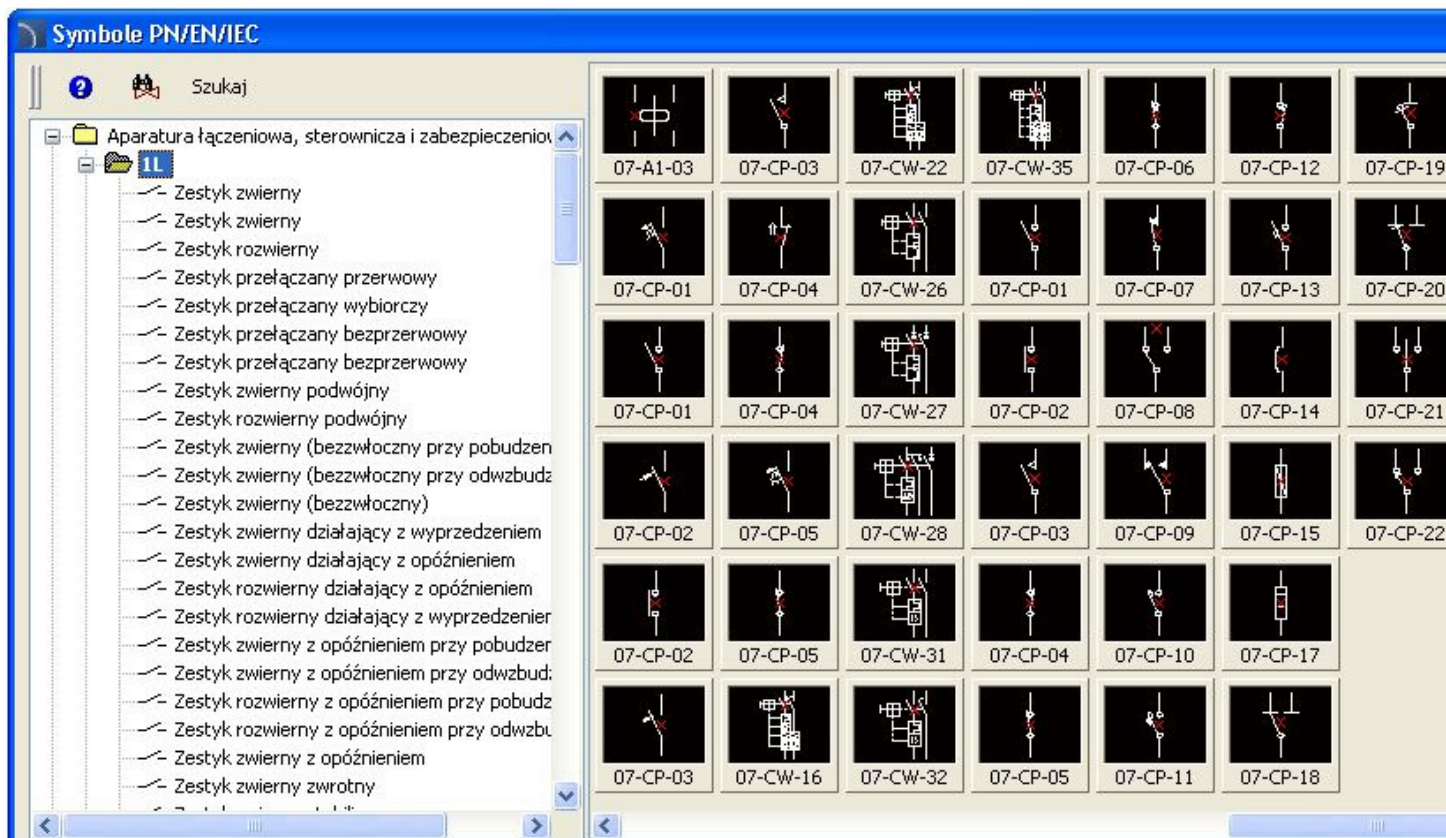
- Wielkość symboli: Skala: 2
- System
- L1
- Pamiętaj dane
- Oznaczenie: [empty]
- Etykieta: -F1
- Charakterystyka: 150 A
- Numeruj podłączenia: Auto
- Typ: 3RV1041-4JA10
- Producent: Siemens
- Oдноśnik: 7-10 A
- Wstaw wielokrotnie
- Wstaw symbol

- Automatische Nummerierung der Objekte.
- Automatische Kennzeichnung der Anschlüsse
- Möglichkeit der Einführung technischer Parameter und Objekttypen.  
Dankem ist keine Bearbeitung der Parameter nach dem Einfügen des Symbols in die Zeichnung erforderlich.

✓ Wiele dodatkowych symboli 2-, 3- i 4- biegunowych



## ✓ Dodatkowe symbole dla schematów 'jednokreskowych'

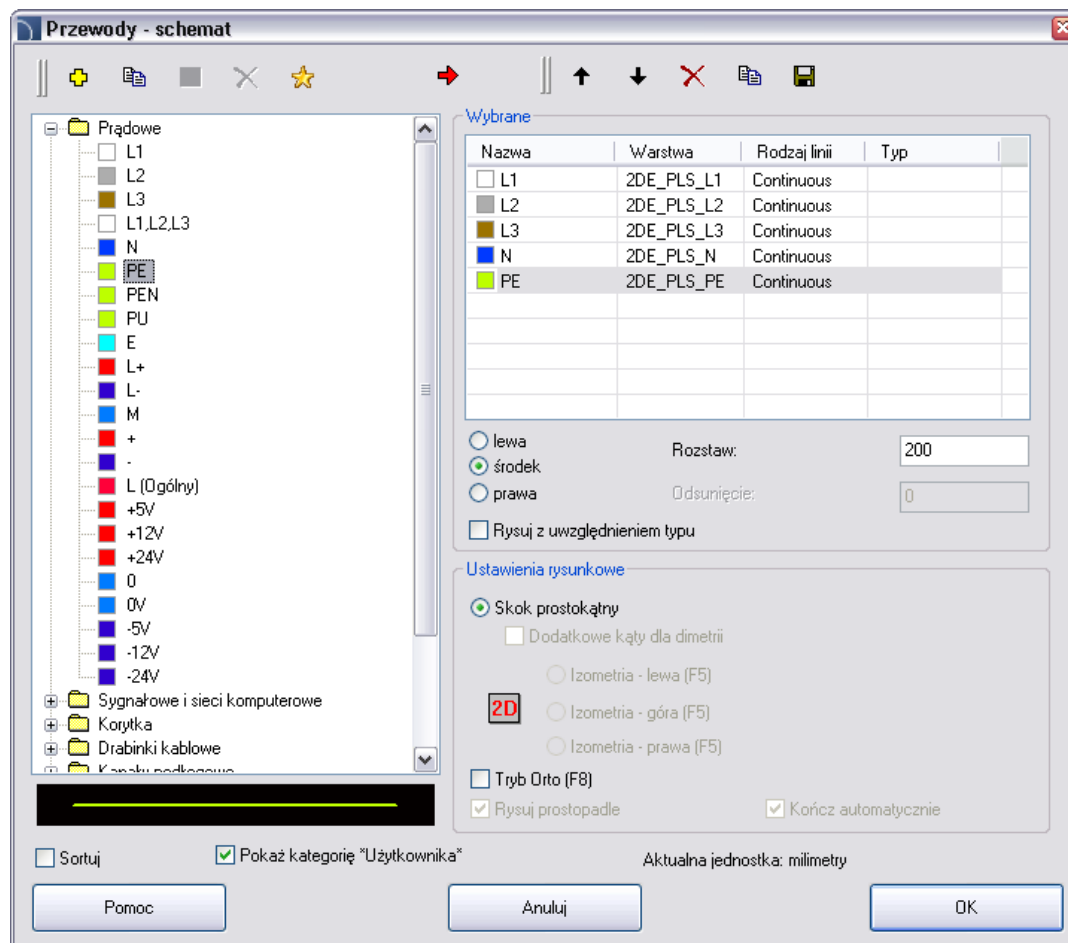


## ✓ Nowe typy przewodów i linii elektrycznych

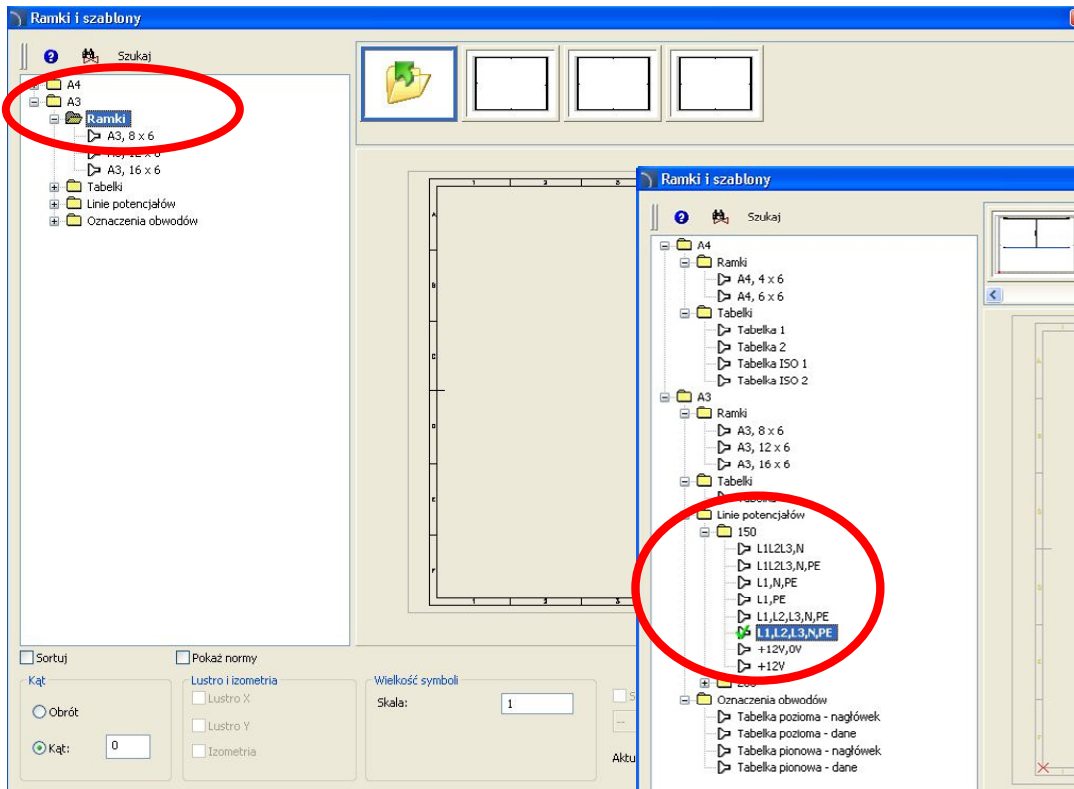
Wprowadzono linie elektryczne zgodne z zaleceniami PN i IEC.

Dodatkowe tryby rysowania przewodów (linii). Obecnie możliwe jest jednoczesne rysowanie 2 lub 3 odcinków przewodów. Program automatycznie wyznacza kierunek rysowania przewodów co znacznie przyspiesza pracę.

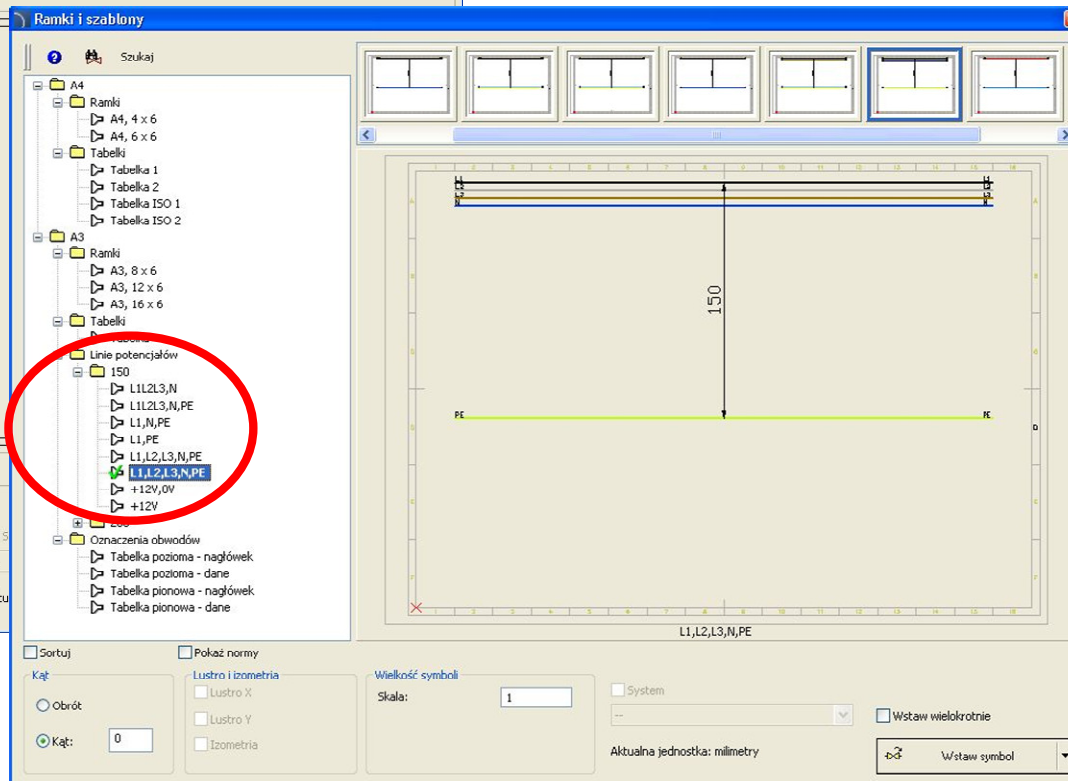
Można także włączyć opcję automatycznego kończenia rysowania w przypadku podłączenia do obiektu lub innego przewodu.



## ✓ Szablony rysunkowe stosowane przy tworzeniu schematów elektrycznych



*Ramki i tabelki rysunkowe*



*Linie potencjałów*

## ✓ Nowe tabelki dla obwodów elektrycznych

Do projektowania schematów rozdzielnic wprowadzono tabelki obwodów elektrycznych, w których można określić nazwę obwodu, moc, rodzaj zabezpieczenia, długość oraz rodzaj przewodu zasilającego i inne dane. Dane wprowadzone do tabelki można wykorzystać do utworzenia zestawień obwodów (dostępny jest nowy typ zestawień pobierający dane z tabelki obwodów).

**Zestawienia**

Wybierz rodzaj zestawienia

Instalacje elektryczne - zestawienie z tabel obwodów

Dostępne kolumny

- Blok
- Długość
- Grupa
- Inne
- Napięcie
- Nazwa
- Nr
- Nr katalogowy
- Poziom
- Producent
- Szerokość
- Typ
- Typoszereg
- Warstwa
- Wysokość

Drukowane kolumny

- Numer obwodu
- Nazwa obwodu
- Opis, funkcja
- Moc
- Zabezpieczenie
- Przewód
- Przekrój
- Długość

Dodaj wszystkie >>

Dodaj >

< Usuń

<< Usuń wszystkie

Do góry

Do dołu

**Opcje wydruku zestawienia**

Podsumowania

Sortuj

Pomiń symbole specjalne

Wydruk poziomy

Nagłówek firmowy

Liczba porządkowa na wydruku

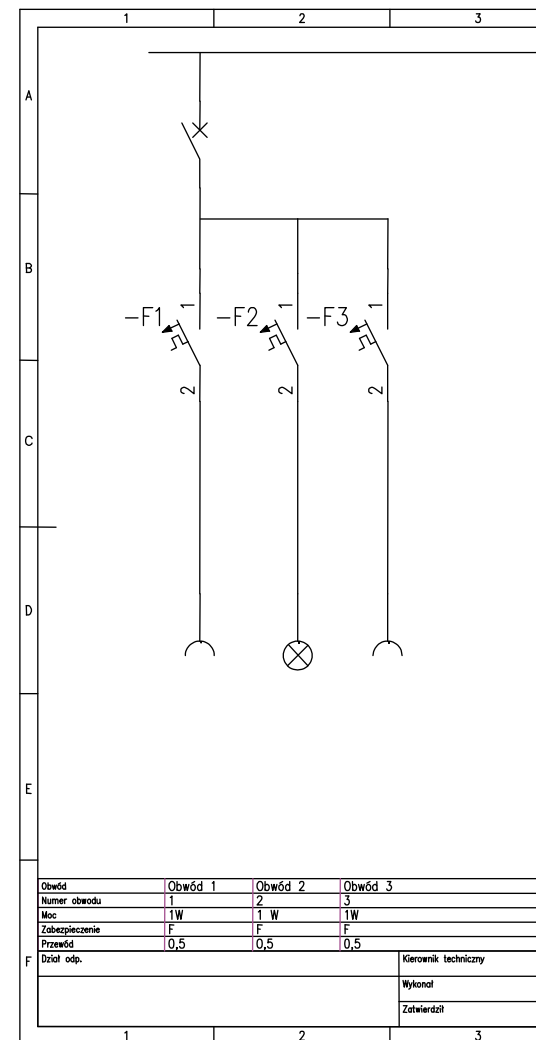
Otwórz dane

Zapisz dane

Pomoc

Anuluj

Dalej >



## CADprofi Mechanical

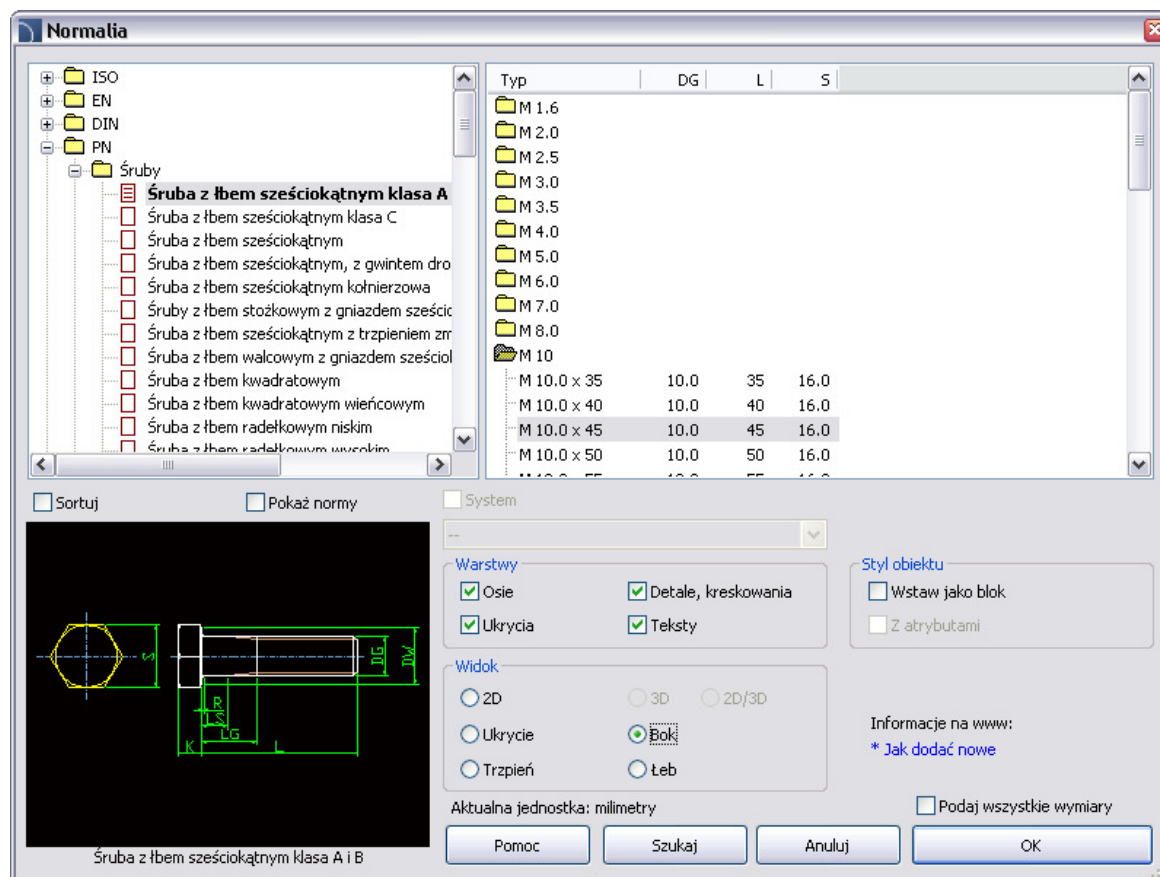
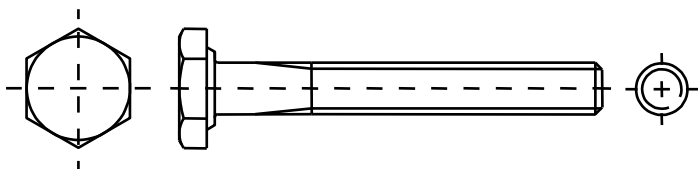
### ✓ Rozbudowa bibliotek elementów znormalizowanych

Obecnie przebudowano dotychczasowe normy oraz wprowadzono kilkadziesiąt kolejnych norm ISO, EN, DIN i PN dla elementów złącznych (śruby, nakrętki, podkładki).

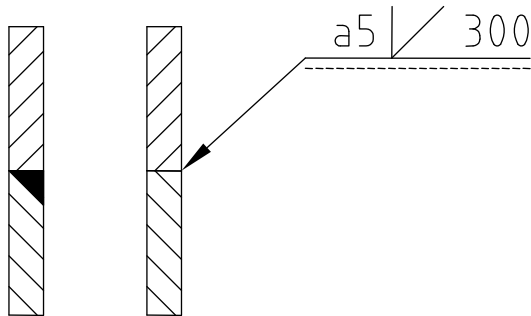
W nastawach programu dodano możliwość wyłączenia lub włączenia żądanych norm.

Dodatkowe widoki dla śrub:

- widok boczny
- widok od strony łba
- widok od strony trzpienia

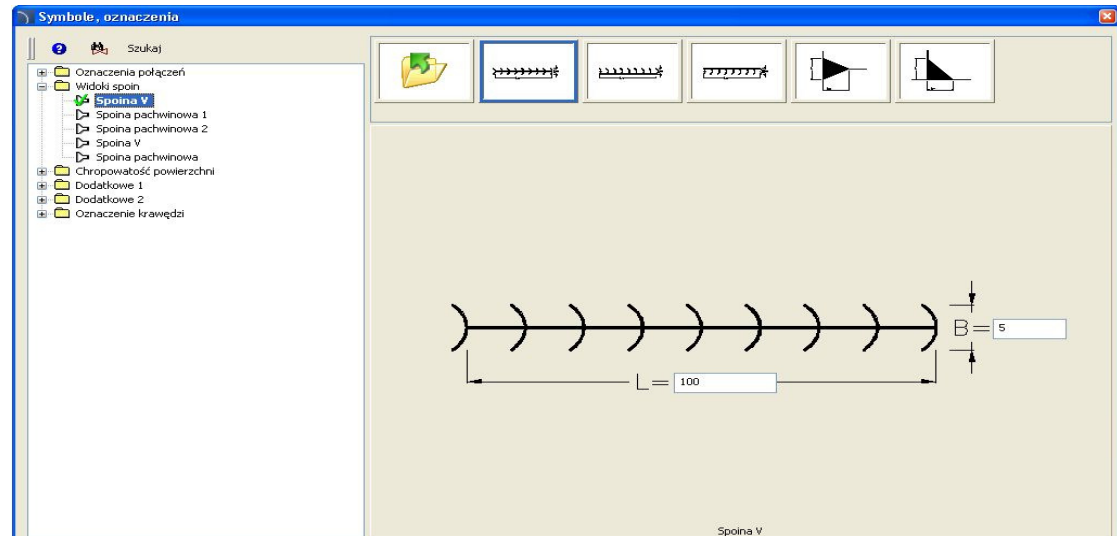


- ✓ **Oznaczenia spawów wg ISO 2553. Wprowadzono także normę z numerami procesów połączeń spawanych i zgrzewanych – ISO 1302**

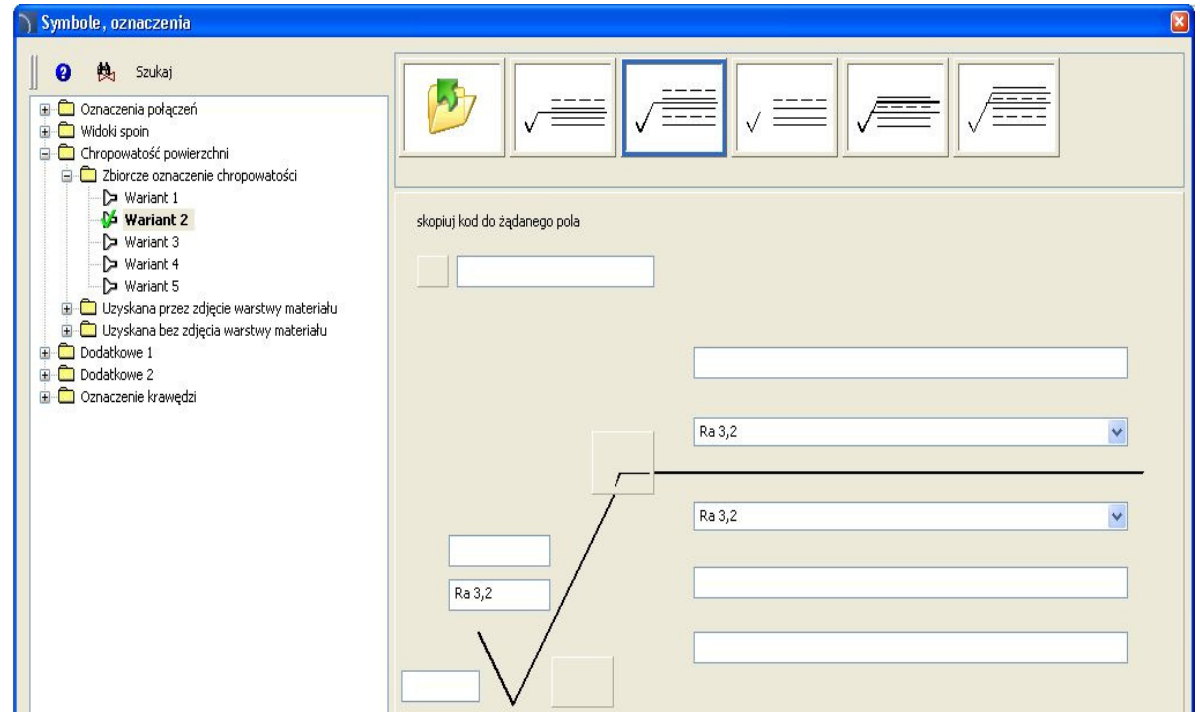
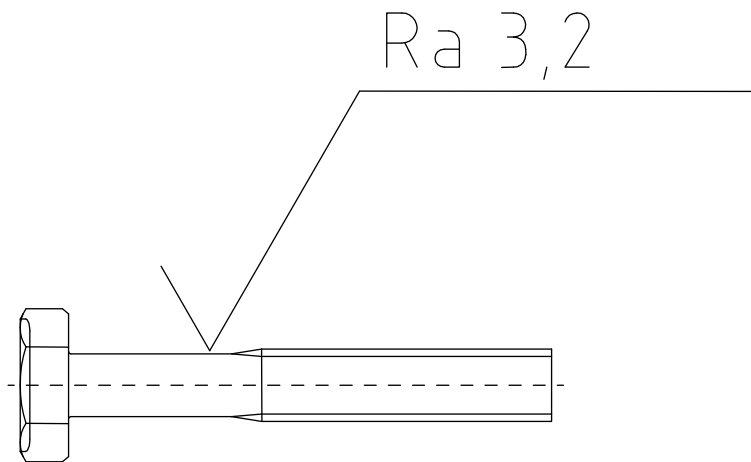


Dla połączeń spawanych dostępne są także widoki spawów:

- z przodu
- z boku

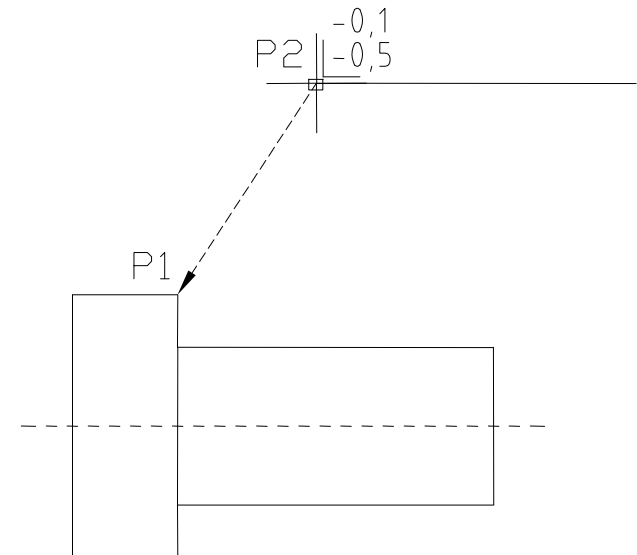
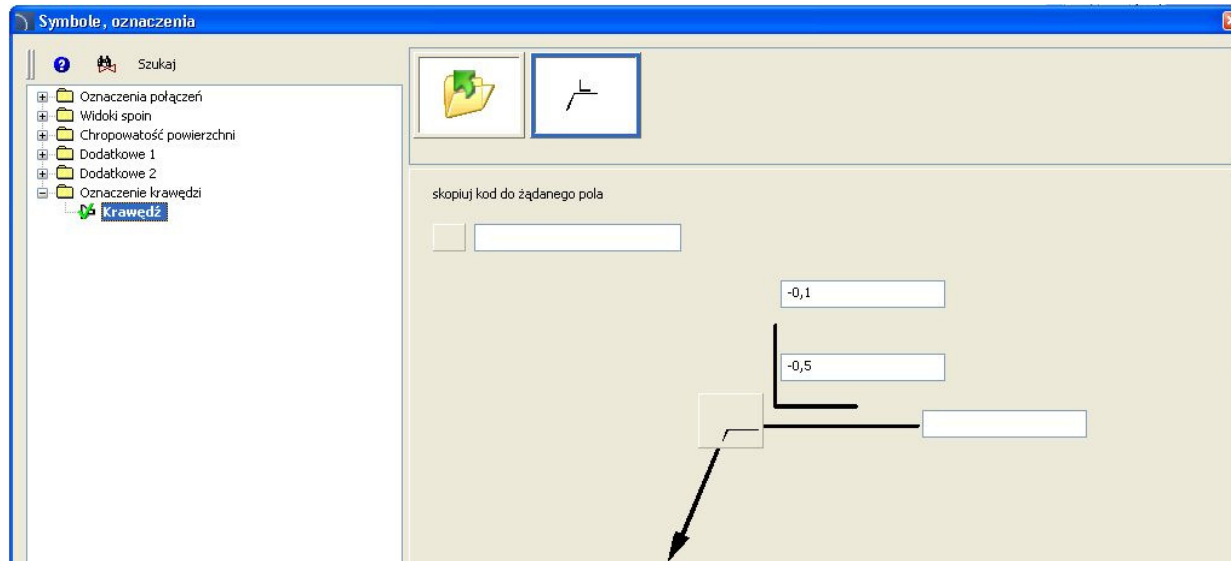


## ✓ Oznaczenia chropowatości wg ISO 1302

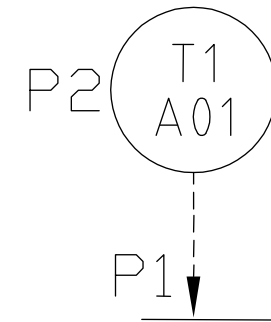
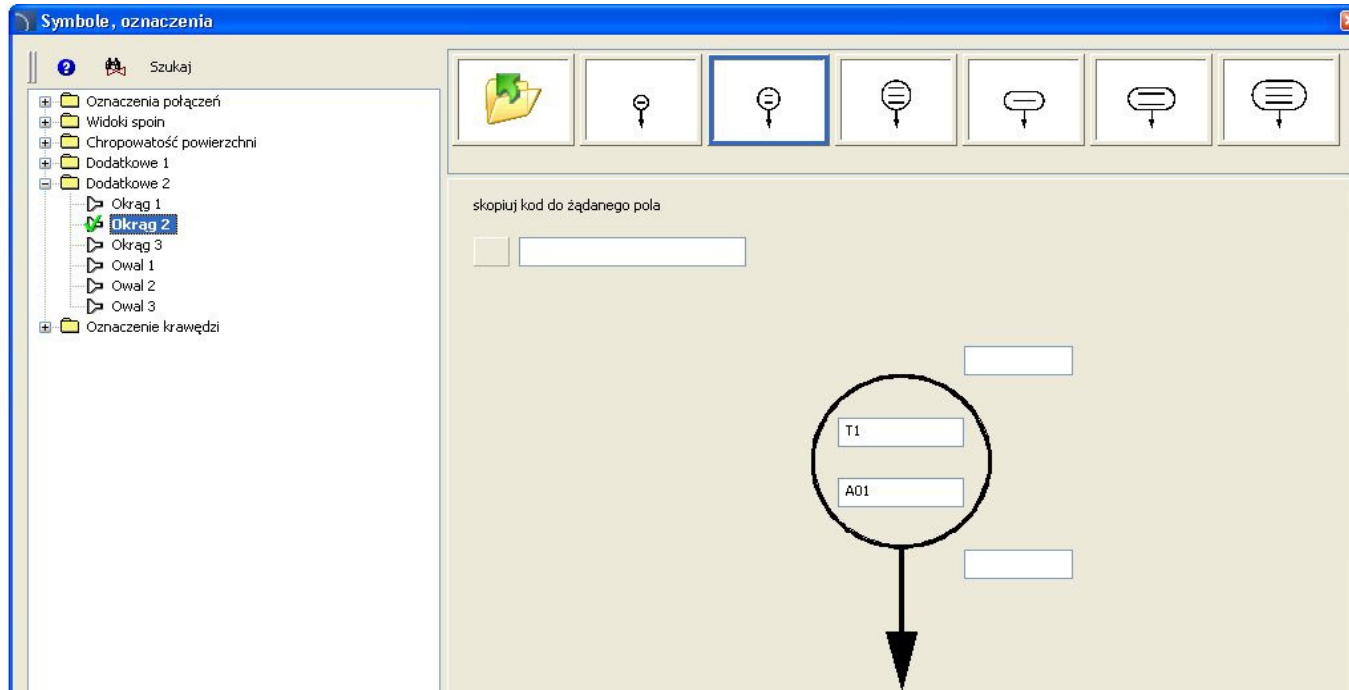


Oznaczenia są zgodne z normą ISO. Pozostawiono także zgodność ze starszymi normami oznaczeń chropowatości.

## ✓ Oznaczenia krawędzi wg ISO 13715



## ✓ Dodatkowe oznaczenia

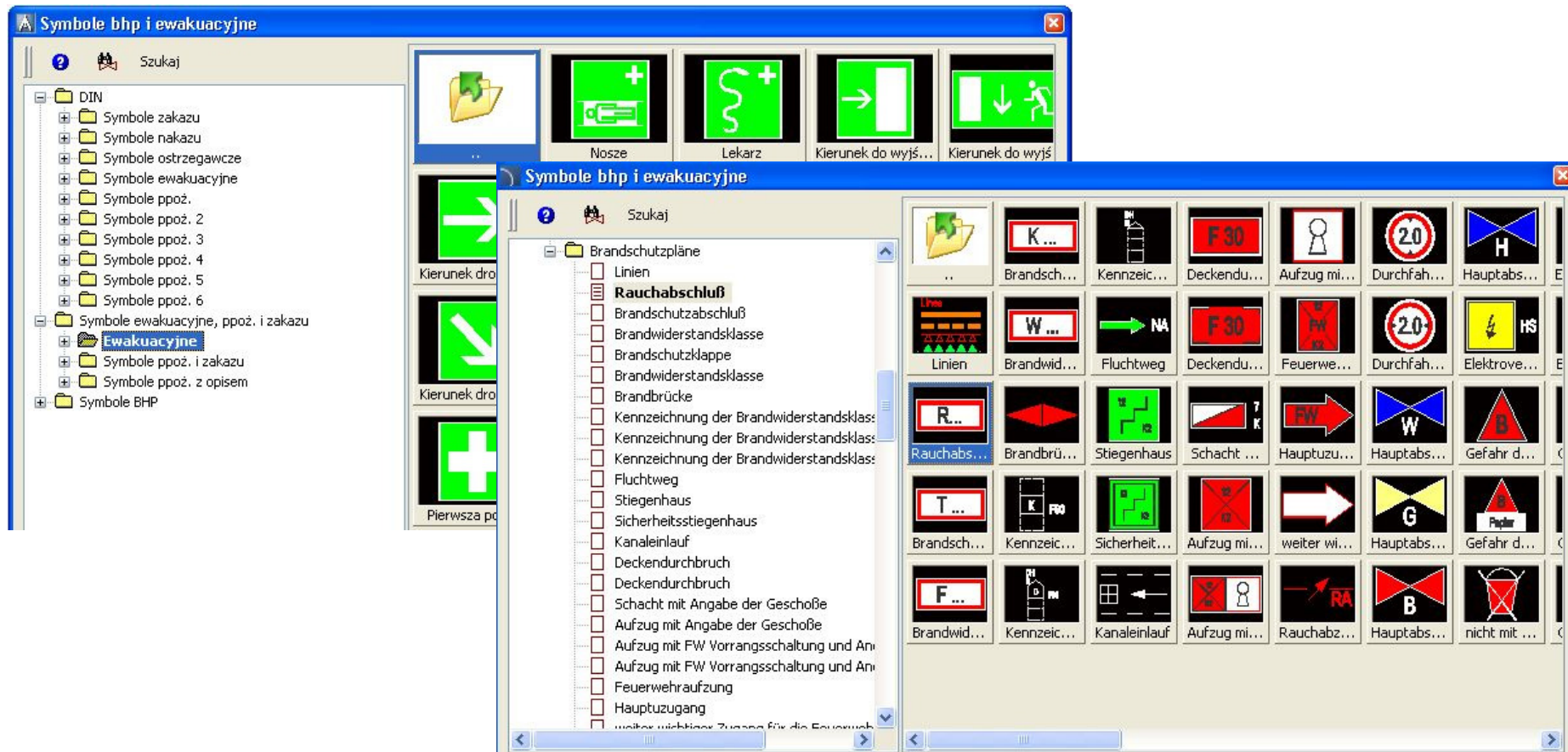


W CADprofi 7 wprowadzono polecenie zawierające dodatkowe oznaczenia:

- Szybkie linie odniesienia
- Oznaczenia w ramkach, okręgach i owalach.
- Oznaczenia są automatycznie rozszerzane w zależności od ilości wprowadzanego tekstu.

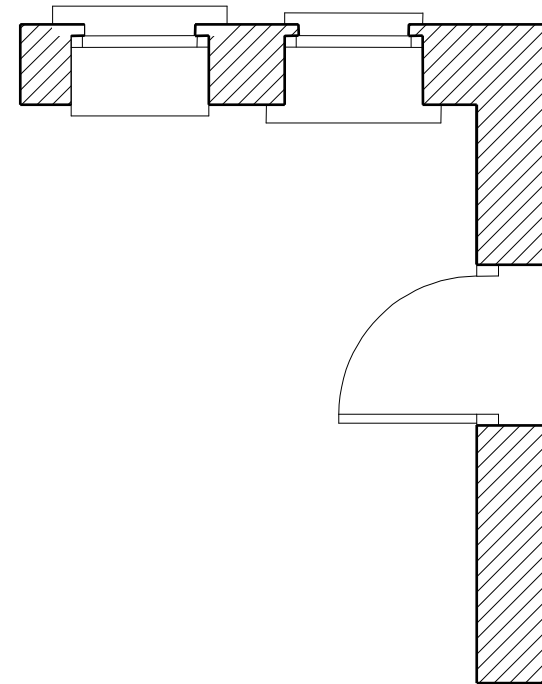
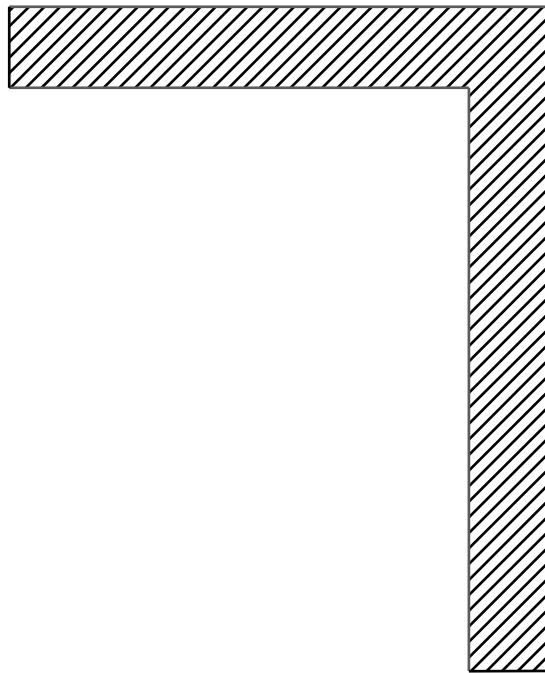
## CADprofi Architectural

✓ **Dodatkowe symbole planów ewakuacyjnych, ppoż. i BHP**



## ✓ Wstawianie drzwi i okien w ściany

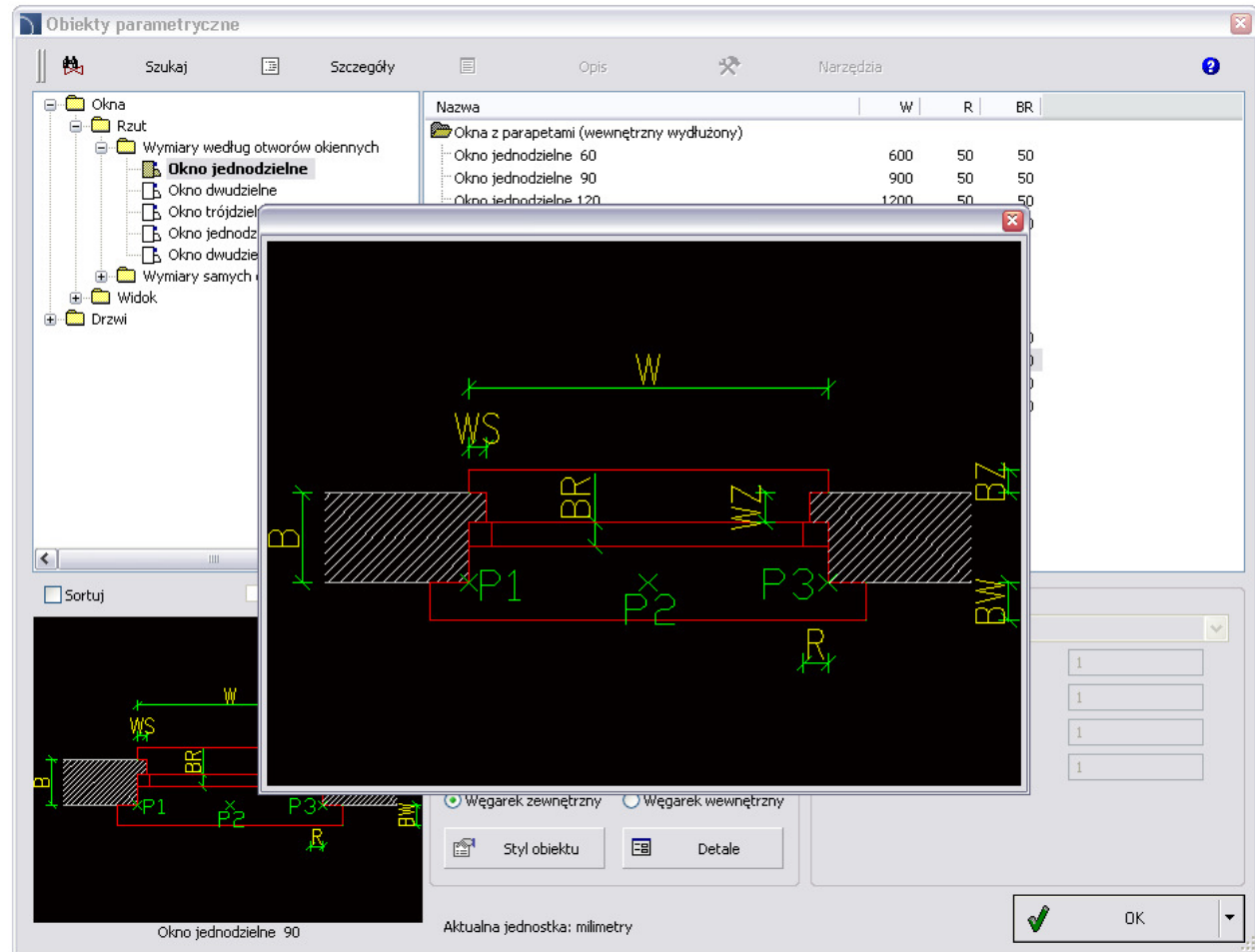
Przebudowane polecenie zawierające stolarkę budowlaną. Obecnie drzwi i okna wstawiane na rzutach automatycznie zasłaniają linie ścian. Dzięki temu linie ścian nie są przerywane, co ułatwia ich ewentualną edycję, a także zachowanie pełnej kontroli projektanta nad sposobem przedstawienia linii ścian (do ukrywania lub chowania linii ścian należy wykorzystywać polecenie "Porządek wyświetlania" w programie CAD).



## ✓ Wstawianie okien z węgarkami

W CADprofi 7 dodano możliwość wstawiania okien z węgarkami.

Parametry (wymiary) węgarków są ustawiane globalnie przy definicji detali okien. Dzięki temu kolejne okna wstawiane do projektu mają takie same wymiary węgarków.

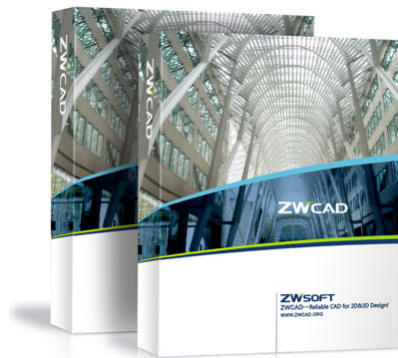




# CADprofi 7

## Inne zmiany

- ✓ Dopasowanie do nowych wersji programów CAD:



CADprofi 7 działa także ze starszymi wersjami programów CAD oraz z dodatkowymi systemami (np. 4M CAD, Cadopia, BitCAD).



## CADprofi 7

- ✓ Nowy program instalacyjny w pełni zgodny z poniższymi systemami operacyjnymi



Uproszczony program instalacyjny, który wymaga minimalnej ingerencji użytkownika przy instalacji.

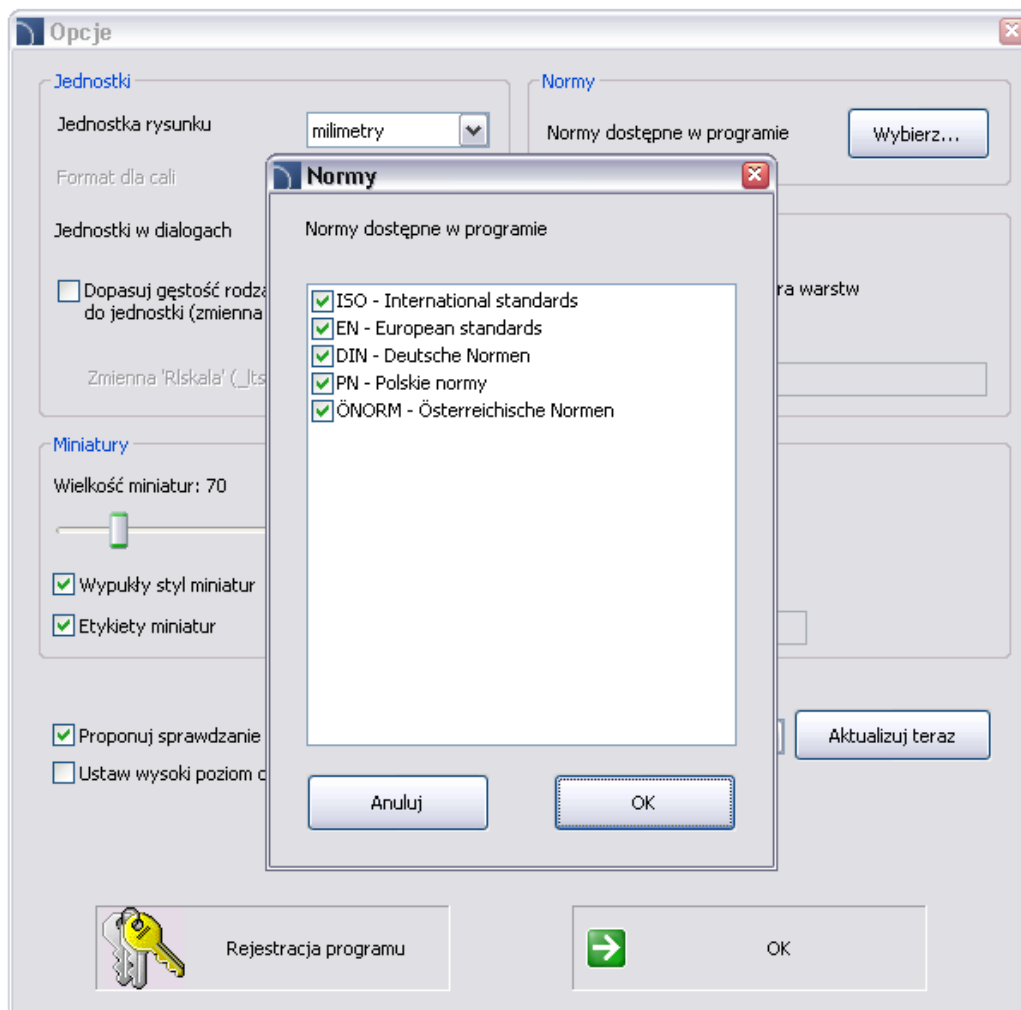
## ✓ Aktualizacja tłumaczeń interfejsu programu oraz bibliotek

W CADprofi 7 użytkownik ma do wyboru 22 języki dla interfejsu programu.

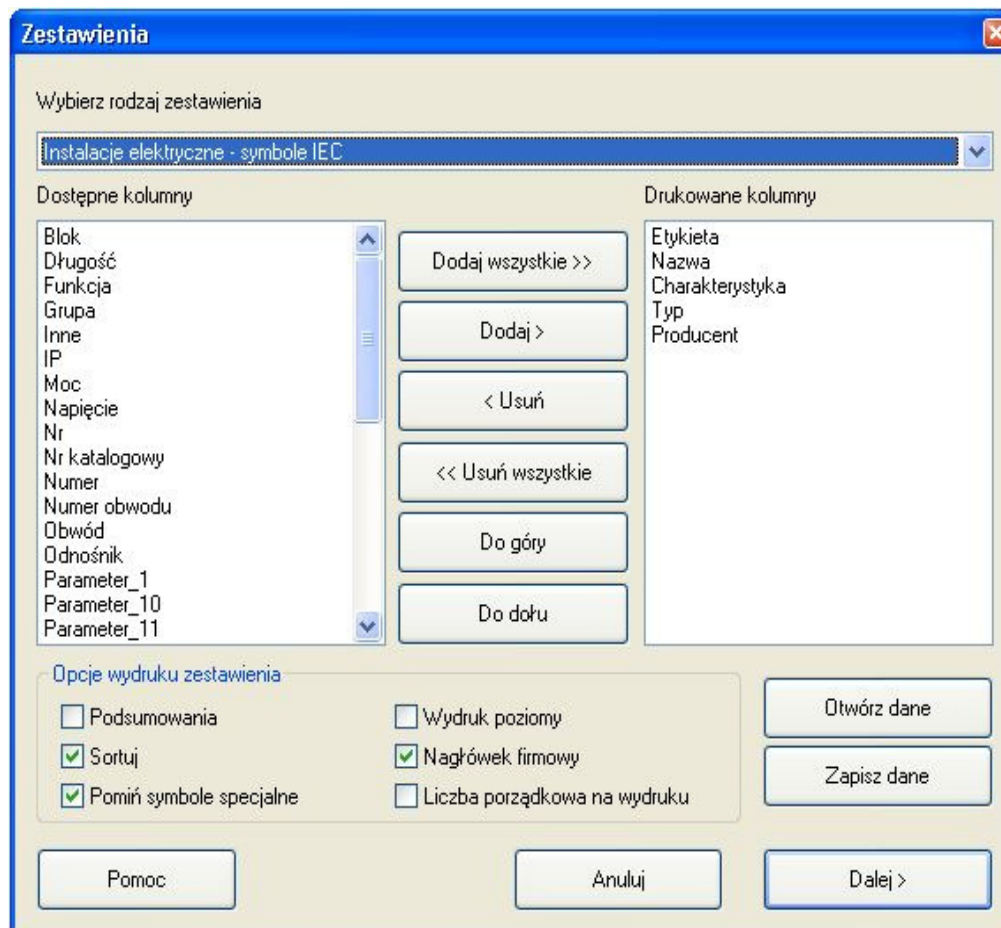
Bazy danych są w pełni dostępne w języku polskim, angielskim, niemieckim, czeskim, węgierskim i częściowo w rosyjskim (przy wyborze innych języków pracy programu bazy danych są przełączane na język angielski).



## ✓ Możliwość wyboru norm pokazywanych w bibliotekach



✓ **Dodatkowe rodzaje zestawień (np. zestawienie symboli IEC)**



Nowe zestawienia uwzględniają dodatkowe parametry oraz nowy system numerowania symboli IEC.

## ✓ Nowy sposób sortowania ponumerowanych list w zestawieniach

W CADprofi 7 zastąpiono standardowy system sortowania list na sortowanie pozwalające poprawnie poukładać ponumerowane listy.

Na rysunku przedstawiono zestawienie dla instalacji wentylacyjnej, posortowane wg nazw systemów i kolejnych numerów elementów.

**Drukowanie danych z aktualnego rysunku**

Możesz sortować dane i określić szerokość kolumn

Tytuł wydruku:

↑ W górę ↓ W dół ✕ Usuń

Numer	Sys...	Nazwa	Typ	Powierz...	Suma	--	
N11-1	N11	Kanał prostokątny	A=200, B=200	2.713	3.39	m	
N11-2	N11	Redukcja	A=300, B=150, A2=200, B2=200, ...	0.441	1	szt.	
N11-3	N11	Łuk prostokątny	A=300, B=150, R=100, a=90°, E,...	0.540	1	szt.	
N11-4	N11	Kanał prostokątny	A=300, B=150	0.500	0.56	m	
N11-5	N11	Redukcja	A=250, B=200, A2=300, B2=150, ...	0.441	1	szt.	
N11-6	N11	Fleksorura	D=200	0.109	0.17	m	
N11-7	N11	Fleksorura	D=200	0.314	0.50	m	
N11-8	N11	Kanał prostokątny	A=300, B=200	1.038	1.04	m	
N11-9	N11	Kanał prostokątny	A=400, B=200	1.799	1.50	m	
N11-10	N11	Kanał kołowy	D=200	0.776	1.23	m	
N11-11	N11	Fleksorura	D=200	0.164	0.26	m	
N21-1	N21	Redukcja	D=225, D2=200, L=355, E,F=50	0.380	1	szt.	
N21-2	N21	Fleksorura	D=200	0.314	0.50	m	
N21-3	N21	Nawiewnik wirowy ...			1	szt.	
N21-4	N21	Kolano	D=225, R=225, a=45°, E,F=50	0.202	1	szt.	
N21-5	N21	Kanał kołowy	D=225	0.266	0.38	m	
N21-6	N21	Kanał kołowy	D=200	1.206	1.92	m	
N21-7	N21	Fleksorura	D=125	0.524	1.34	m	
N21-8	N21	Fleksorura	D=125	0.137	0.35	m	
N21-9	N21	Fleksorura	D=125	0.346	0.88	m	
N21-10	N21	Nawiewnik szczelin...			1	szt.	
N21-11	N21	Redukcja	D=125, D2=200, L=150, E,F=50	0.162	1	szt.	
N21-12	N21	Nawiewnik szczelin...			1	szt.	
N21-13	N21	Redukcja	D=125, D2=200, L=150, E,F=50	0.162	1	szt.	
N21-14	N21	Fleksorura	D=125	0.053	0.13	m	
N21-15	N21	Fleksorura	D=125	0.284	0.72	m	
N21-16	N21	Fleksorura	D=125	0.161	0.41	m	
N21-17	N21	Trójnik	D=160, D3=125, L=226, L3=131, ...	0.165	1	szt.	
N21-18	N21	Redukcja	D=160, D2=125, L=220, E,F=50	0.176	1	szt.	

Pomoc Dane użytkownika... Anuluj Rysuj... Eksport csv Drukuj...

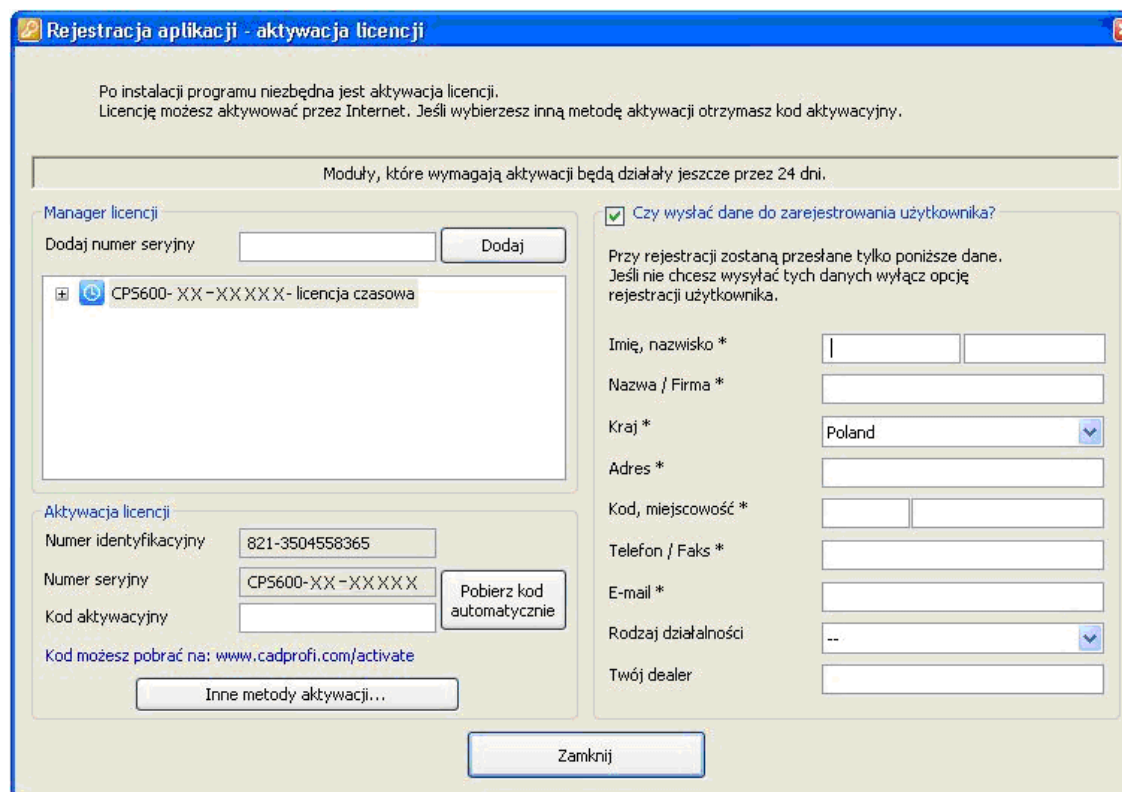
## ✓ Nowy system aktywacji i zarządzania licencjami

Łatwiejsze zarządzanie i kontrola użytkownika nad zakupionymi licencjami i subskrypcjami.

Nowy system zarządzania licencjami pozwala na jednoczesną pracę programu CADprofi oraz CP-Symbols.

Dzięki temu możliwa jest optymalizacja kosztów zakupu licencji.


Łatwiejsza aktywacja licencji – do wszystkich licencjonowanych modułów dostarczany jest tylko jeden kod aktywacyjny.



Po instalacji programu niezbędna jest aktywacja licencji.  
Licencję możesz aktywować przez Internet. Jeśli wybierzesz inną metodę aktywacji otrzymasz kod aktywacyjny.

Moduły, które wymagają aktywacji będą działały jeszcze przez 24 dni.

**Manager licencji**  
Dodaj numer seryjny

	CP5600-XX-XXXX-licencja czasowa
--	---------------------------------

**Aktywacja licencji**  
 Numer identyfikacyjny   
 Numer seryjny    
 Kod aktywacyjny

Kod możesz pobrać na: [www.cadprofi.com/activate](http://www.cadprofi.com/activate)

Czy wysłać dane do zarejestrowania użytkownika?  
 Przy rejestracji zostaną przesłane tylko poniższe dane. Jeśli nie chcesz wysyłać tych danych wyłącz opcję rejestracji użytkownika.

Imię, nazwisko \*    
 Nazwa / Firma \*   
 Kraj \*    
 Adres \*   
 Kod, miejscowość \*    
 Telefon / Faks \*   
 E-mail \*   
 Rodzaj działalności    
 Twój dealer



## CADprofi 7

- ✓ Aktualizacja bibliotek producentów

The logo for WILO, consisting of the word "WILO" in bold, green, uppercase letters inside a green rectangular border.

The logo for reflex, consisting of the word "reflex" in bold, black, lowercase letters inside a green rounded rectangular border.

The logo for EFAR, featuring a blue globe icon to the left of the word "EFAR" in bold, blue, uppercase letters. Below "EFAR" is the text "ARMATURA INSTALACYJNA" in a smaller, blue, uppercase font.

The logo for VIESMANN, consisting of the word "VIESMANN" in bold, orange, uppercase letters. The letter "S" is stylized, with a vertical line through it.

Pozostałe biblioteki producentów zostały dopasowane do działania w międzynarodowej wersji CADprofi 7.